

# Les Rencontres du Théâtre de Hautepierre

Le présent document est une synthèse des contributions qui ont été exprimées au cours des 5 Rencontres du théâtre de Hautepierre, cycle de concertation pour définir les usages du théâtre.

Les contributions de chaque Rencontre ont été analysées et triées par thèmes.

	1 <sup>ère</sup> rencontre	2 <sup>ème</sup> rencontre	3 <sup>ème</sup> rencontre	4 <sup>ème</sup> rencontre	5 <sup>ème</sup> rencontre
Date	09 MAI 2023 à 18h30	23 MAI à 18h00	05 JUILLET à 18h	04 OCTOBRE à 18h	07 FEVRIER 2024
Lieu	Théâtre de Hautepierre	Théâtre de Hautepierre	Place André Maurois	Sapin Vert de Bischheim	Théâtre de Hautepierre
Thème	Définition des usages du théâtre : quelles activités rêvées pour ce lieu ?	Les conditions d'accueil du public : Penser un lieu culturel plus ouvert, accessible, convivial et écoresponsable ?	Un théâtre hors les murs : le lien avec l'espace public et avec le quartier	Le rayonnement du Théâtre dans le quartier de Hautepierre et à plus grande échelle	Participation des habitants au projet artistique, à la gouvernance

# Activités et usages (un lieu culturel, contenu des activités)



## LIEU A VOCATION CULTURELLE

Spectacle vivant et pluridisciplinarité  
(cirque, musique, danse, théâtre,  
cabaret, stand up, slam, théâtre  
d'humour...)

Projet participatif et collectif  
Festivals interdisciplinaires et  
interculturels

Cultures urbaines  
Projections de films  
Bibliothèque  
Expositions



## PLACE DES PRATIQUES AMATEURS

Ateliers de pratique et d'apprentissage artistique  
École de théâtre  
Rencontres entre professionnels et amateurs  
pour mixer les pratiques  
Lieu de restitution



## LOISIRS

Soirées à thème → karaoké, Noël, Halloween  
Battle de danse  
Lieu de fête, boîte de nuit  
Arts culinaires



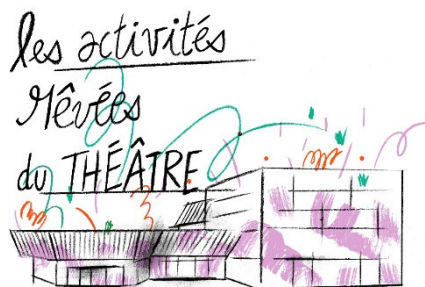
## CULTURES REGIONALES ET LOCALES

Spectacles sur l'histoire de Haute-pierre  
Valorisation de la langue alsacienne  
Passerelle vers les autres cultures



## SCENE DE CULTURES

Cultures du monde, par le biais de  
festivals, concerts, ateliers  
Interculturalité à prendre compte à  
tous les niveaux  
Programmation accessible par les  
langues



# Activités et usages (les autres usages, la vocation secondaire)



## ACTIVITES LUDIQUES

Salle de jeux pour enfants  
Salle de jeux multimédia  
Salle de sport, compétitions sportives  
Arts martiaux



## ESPACE DE RESTAURATION

Horaires d'ouverture élargies  
Restauration rapide (petit-déjeuner...)  
Restauration ouverte 7/7j avec produits locaux  
« Bar du quartier » comme lieu d'échange et de curiosité  
Lieu gratuit à prix libre  
Café social avec prix accessible, info des acteurs, aide



## UN THEATRE POUR L'EMPLOI

Bourse à l'emploi  
Lieu d'information et de formation  
Lieu de présentation des formations et des métiers  
(artistiques et techniques)  
Espace de préparation d'entretien d'embauche  
(posture, pitcher son projet, prise de parole en public)

## UN LIEU CITOYEN

Espace d'échange et de discussion  
Débats, forum  
Éducation populaire  
Réunions

## VOCATION SOCIALE

Lieu d'hébergement pour personnes sans abri

# Activités et usages



## FORMATION - TRANSMISSION

Apprentissage d'une discipline artistique  
Découverte des métiers de la culture  
(régisseurs, techniciens...)



## RESIDENCES

Accueil d'artistes internationaux  
Priorité aux compagnies et ensembles locaux  
Partenariats avec hôtels du territoire



## MEDIATION – ACTION CULTURELLE

Ateliers de création avec les habitants  
Ateliers d'écriture  
Ateliers participatifs et collectifs  
Activités en lien avec infrastructures et réflexion du quotidien  
Ouverture des répétitions de spectacles au public  
Désacraliser le lieu, organisation des visites des coulisses, portes-ouvertes



## LIEU DE DIFFUSION - PROGRAMMATION

Lieu de diffusion et de production pour les compagnies nationales et internationales  
Priorité aux artistes locaux du territoire  
Programmation annuelle tous publics avec un axe fort jeune public



## PRENDRE LE TEMPS

Temps longs pour les artistes  
Temps long pour créer du lien avec les habitants  
Rendez-vous réguliers pour créer la porosité entre les projets



accompagné de moyens !!



## OUVERTURE, CRÉER DU LIEN

Sur le territoire (prendre des cafés)  
Vivre avec les habitants  
Projets communs, faire ensemble  
Favoriser les échanges informels  
Valeurs, engagement des équipes



# Publics concernés



## OUVERTURE A TOUS (GÉOGRAPHIE ET TYPOLOGIE D'ACTEURS)

Diversité des publics (quartiers, âges, ...)  
Évènements/programmation à adapter pour cibler différents publics  
Location pour associations, professionnels et particuliers  
Travail sur le genre, le matrimoine et place des femmes  
Service garde d'enfants  
Accueillir les enfants pour toucher les familles (ex: Espace des arts à Chalon)  
Cibler les étudiants



## ACTEURS DU TERRITOIRE

Intégrer les Poteries et le Hohberg  
Partenariats avec les acteurs locaux  
Liens avec CSC, médiathèque, université...  
Ouverture aux acteurs du quartier  
Accueillir des projets locaux, petits déjeuners  
Mise en lien avec écoles et associations d'autres quartiers



## VOCATION SOCIALE

Pratiques culturelles croisées entre le théâtre  
et d'autres lieux de vie → Ehpad, foyers...



## PUBLIC SCOLAIRE

Mise à disposition du théâtre aux établissements scolaires pour des projets culturels collectifs  
Liens avec périscolaire et extrascolaire



## JEUNE PUBLIC

Forte programmation jeune public  
Ateliers pour enfants  
Spectacles pour et par les enfants  
Ville à hauteur d'enfant : ouvrir la culture et le champ des possibles  
Stages d'été  
Accueil de colonies de vacances  
Mise à disposition du théâtre aux crèches / associations pour des activités culturelles

## JEUNESSE

Proposer des ateliers participatifs,  
des formations pour les jeunes, les  
intégrer dans certains projets

## RAYONNEMENT

Faire connaître le théâtre au-delà  
Attirer des publics nombreux issus de quartier différents, issus de quartiers au-delà du territoire d'implantation  
S'appuyer sur les réseaux

# Communication



## COMMUNICATION

Développer des outils de communication  
Mettre la programmation sur les réseaux sociaux

Infos visibles et lisibles, référencées sur 1 site ou page dédié  
Référencer les activités du théâtre dans Pass Culture et Carte Atout Voir

Planning des activités accessibles  
Infos sur horaires, journées, vacances, week-end, mercredis

Infos et programme en libre service



## RESEAUX

Relai des différentes activités proposées via les associations,  
les écoles / collèges / lycées... pour gagner en visibilité  
Grâce au contact avec les gens  
Lien avec le centre commercial et le marché

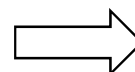


## RAYONNEMENT

Publicité  
Presse  
Partage et bonne transmission de l'information sur le terrain

## COMMUNICATION ECO-RESPONSABLE

Parole, crieur, à vélo, porte à porte, par les associations  
Affiche réutilisation  
Mutualisation : un seul programme  
Billetterie papier, QR Code, laisser le choix aux gens pour ne pas exclure



Créer une **IDENTITE PROPRE, ORIGINALE, cohérente avec la programmation et déclinée visuellement**

- \* Définir un nom?
- \* Plus qu'un théâtre
- \* Comment distinguer du Maillon?
- \* Identifier une activité, à laquelle sera identifiée le lieu?
- Créer un logo qui représente le bâtiment et qu'on reconnaît (organiser un concours dans les écoles)

**Avoir un projet bien défini avec un ADN, un projet très clair**

# Aménagements (extérieurs, convivialité)



## AMENAGEMENTS EXTERIEURS

Terrasse/toit terrasse/végétalisation  
Côté place André Maurois  
Lieu de vie  
Aller jusqu'à Auchan  
Parking  
Déborder du théâtre/du lieu  
Louer une salle à Auchan pour en faire un théâtre  
Espace extérieur végétalisé



## AMENAGEMENTS INTERIEURS

Relier hall à Table et Culture  
Créer des espaces de travail/rencontres/ateliers  
Espace de jeux pour enfants, bibliothèque, expos  
Espace multimédia  
Aménager et animer un hall d'accueil pour créer un espace d'échange et de discussions



## VEGETALISATION DE LA PLACE ANDRE MAUROIS

Améliorer les espaces verts existants  
Vigilance îlot de fraîcheur  
Entretien  
Potager clôturé  
Revêtement de sol



## DESIGN DU THEATRE

### A l'extérieur

Végétaliser les façades  
Repeindre à minima les portes  
Réalisation d'une fresque avec les habitants  
Affiches, programmation  
Graffs, textes, poésie  
Illuminations la nuit, néons  
⚠ Bâtiment protégé



## LA SIGNALÉTIQUE

Une inscription sur le bâtiment (pas seulement le nom)  
Installer des panneaux d'indication depuis les arrêts de tram  
Créer un marquage au sol pour emmener jusqu'au théâtre (boussoles ou flèches – comme les panneaux sur les pistes cyclables)  
Mieux marquer l'entrée

### A l'intérieur

Créer un décor propre, singulier

### Aux abords immédiats

Mettre des bacs de fleurs



## BÂTIMENT

Isolation  
Végétalisation  
Jardin partagé  
Garage à vélo sécurisé  
Arceaux vélos  
Ouvrir une entrée côté ALDI

# Hors les murs



## REPRÉSENTATIONS EN PLEIN AIR

Sortir l'art du théâtre  
Rapport au quotidien, l'ordinaire  
Les vendredis soirs  
Musique/Théâtre  
Propositions: écran géant, karaokés dans différentes langues, création/diffusion d'un spectacle populaire  
Terrasse (mobile?)



## PROCHE DES LIEUX DE VIE

Théâtre dans les mailles - « Tournée des mailles »  
Actions hors les murs  
Développer la culture autrement → exemple : théâtre musical chez l'habitant  
Concept du théâtre à domicile → exemple de Sevrans.  
« Théâtre thématique » qui permettrait de créer une identité spécifique en lien avec l'identité du quartier (ex : théâtre participatif de Haute-pierre).



## MARCHE

Contenir l'espace  
Libérer l'entrée du théâtre  
Plateau en bois recyclé mobile  
Retour à la tradition – farces à l'issue des marchés  
Kiosque comme espace scénique : ombragé, matériaux récupérés, lien avec les Percussions  
Agora  
Crieurs de rue/écrivains publics  
Spectacles à partir de 16h (actuellement) – horaire à négocier  
Café éphémère

## ACTIVITES « HORS LES MURS »

Spectacles sur le parvis  
Activités artistiques en lien avec le marché, la galerie commerciale, la place André Maurois, sur le parking du centre commercial  
Partir du quartier pour aller vers l'extérieur  
Créées publiques  
Déambulations  
Faire entrer le marché dans le théâtre



# Accessibilité

(tarifs et horaires, transports)



## HORAIRES D'OUVERTURE

Assurer une permanence/accueil  
Horaires d'ouverture plus étendus  
Ouverture 24h/24h sous conditions  
Après le travail, Ouverture en soirée  
Le week-end  
Horaires variables selon saison : été / hiver

Évènements réguliers/accessibles  
Rythmicité /RDV



## TARIFS

Gratuité  
Tarifs « quartier »  
Prix libre  
Tarif qui tient compte de l'engagement bénévole  
Café social à prix accessible



## ACCESSIBILITE EXTERIEURE

Signalétique et visibilité  
Améliorer la desserte ( bus-tram de nuit)  
Trajets sécurisés (éclairage)

## MOBILITE ECO-RESPONSABLE

Mobilité ; garage à vélo sécurisé  
Accès tram à la fin des représentations  
Billet combiné : tram et théâtre avec la gratuité ou un prix réduit (type Racing)

# Eco-responsabilité (fil conducteur sur tous les autres aspects)



## PRATIQUES ÉCORESPONSABLES

- Toilettes sèches
- Tri des déchets
- Pas de bouteilles plastiques
- Mutualisation des décors, matériel mais nécessité un lieu de stockage
- Écoconstruction
- Lieu de recyclage et de collecte
- Formation, sensibilisation



## COMMUNICATION

Cf page Communication



## BÂTIMENT

Cf page Aménagements



## PROGRAMMATION

- Temps long : sollicitation des bailleurs pour créer des résidences d'artistes
- Compagnies locales
- Spectacles en extérieur pour utiliser le moins d'énergie



## LE RECIT

- Travailler sur l'imaginaire, l'art pour faire passer des messages
- Lieu d'ouverture, de rêve pour une autre action culturelle
- Échapper à trop de technologie
- Lieu d'éducation et de sensibilisation avec des ateliers
- Développement durable et social sans exclure une partie de la population
- Lien avec les zones rurales à proximité



## MOBILITE

Cf page Accessibilité

# Le rayonnement



Quartier de HautePierre  
Ville de Strasbourg  
Communes limitrophes  
Communes de l'Eurométropole



Élargir les actions culturelles aux communes environnantes



Différentes échelles selon les types de publics



## Différentes échelles...

### Cœur / centralité

Le théâtre comme centre, point de départ, le cœur du projet, qui s'étend au loin



Département  
Région  
Transfrontalier / Allemagne

Nationale  
Internationale



L'identité du lieu définira son échelle



### Partir de la parole

Partir de la parole des habitants pour prioriser les échelles (collège citoyen ?)  
Une équipe qui prend en compte et fait avec la parole des habitants

# Les pré-requis de la gouvernance



## Définir avec QUI ?

Faire contribuer et participer les habitants

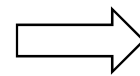
Prévoir un temps pour rencontrer les habitants/tes pour créer la gouvernance du théâtre

Auditionner les habitants/tes (adultes, jeunes, enfants) sur leurs attentes « culturelles » et leur capacité à participer à la vie culturelle



## Réflexion sur le TERRITOIRE et adaptation par rapport aux habitants

La gouvernance ne doit pas ressembler à un modèle existant, elle doit être créée à l'image du quartier et de ses projets



## ENJEU

Cette gouvernance doit permettre d'orienter son projet autour de l'accès à la culture, favoriser la culture, et faire sortir les habitants du quartier de chez eux pour assister à un spectacle

Prendre le TEMPS

# Niveau de gouvernance



## Différents niveaux d'implication :

Être force de proposition

Motiver, inclure, faire avec les habitants

Donner des orientations à l'équipe salariée

Faire le suivi des activités, faire des AR de discussions et évolutions

Contribuer à l'évaluation : donner un droit de vote des habitants du quartier à la fin de la saison - régularité : 1x/mois

Gestion globale du lieu par les habitants du quartier : restauration, programmation...

## CONVIVIALITE

Groupe ou conseil d'habitants pour proposer des temps conviviaux



## PROGRAMMATION

Participer à 50% programmation et 50 % action culturelle  
Programmation participative via un accompagnement sur le long terme

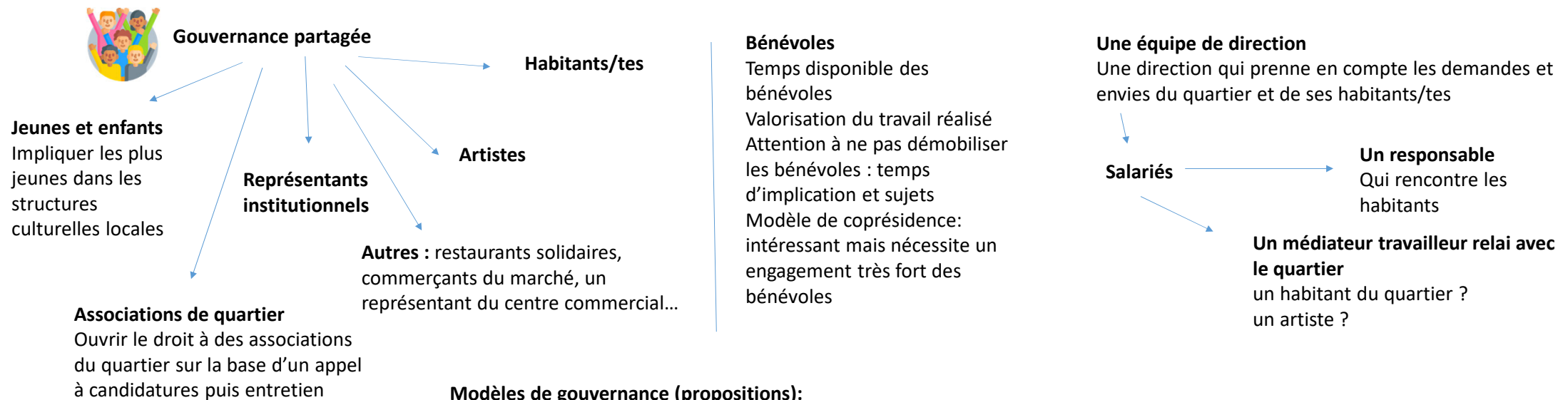
Choix des spectacles par les associations et habitants au moins 1 fois par mois

Associer les jeunes enfants à la création des spectacles

Créer un comité de programmation et d'action culturelle composé de membres représentatifs de la population du quartier

**Plus de 50% de la gouvernance aux habitants et associations de quartier**

# Gouvernance : Modalités et conditions de réussite



## Modèles de gouvernance (propositions):

- Bureau/CA représentatif
- Les 4 pôles nécessaires : associatif, financier, quartier et partenarial
- 1 conseil d'administration et 1 conseil d'orientation
- Création de comités : Comité d'animation et de gestion, comité pour défendre les droits culturels
- Conseil des habitants qui participerait à la co-construction (partage des pouvoirs et formation des habitants)
  - Définition des moyens humains, financiers et techniques
  - Mise à disposition gratuite du théâtre aux associations du quartier ( 1 jour/an/association)
- Co-construction des questions d'ouverture, d'accès, de programmation avec la Ville , les habitants et les associations
  - Équilibrer les forces en présence
  - Proposition d'une gouvernance « tournante » chaque année
- Mise en place d'un Conseil gestionnaire des lieux