

SAMEDI 7 DÉCEMBRE

**CONSEIL
EUROMÉTROPOLITAIN
DU NUMÉRIQUE
RESPONSABLE**

BIENVENUE !

MOT D'ACCUEIL DE CAROLINE ZORN

L'ÉQUIPE DNSI

DJELALI HEDJERASSI

DIRECTEUR DU
NUMÉRIQUE ET DES
SYSTEMES
D'INFORMATION

JACQUELINE HAESSIG

CHEFFE DE SERVICE
INNOVATION ET
TRANSFORMATION

CHRISTINE LANDRY

CHARGÉE D'AFFAIRES

**ALEXANDRA
DELAUNAY**

CHEFFE DE PROJET
TRANSFORMATION

VALÉRIE TISSERAND

CHARGÉE DE MISSION
NUMÉRIQUE
RESPONSABLE

SAM DANTZER

COORDINATRICE DES
CONSEILLERS
NUMÉRIQUES

A VOTRE TOUR !

Présentez-vous :

Votre nom et prénom, votre quartier ou commune de résidence, ce qui vous a intéressé dans la démarche

LES VALEURS DU CENR

Charte de fonctionnement au Conseil Eurométropolitain du Numérique Responsable

Préambule –

Ce document énonce les engagements mutuels des membres du Conseil Eurométropolitain du Numérique Responsable (CENR). Il précise les règles de fonctionnement qui garantissent son bon déroulement. Par leur signature de la fiche ci-dessous, les membres du CENR concrétisent leur engagement à y participer et à en respecter les valeurs et les principes.

ARTICLE 1 : OBJECTIF DU CENR

Le Conseil Eurométropolitain du Numérique Responsable fait suite à la délibération du 30 janvier et du 3 février 2023 des Conseils de la Ville et de l'Eurométropole de Strasbourg pour une stratégie en faveur d'un numérique responsable. Cette nouvelle instance vise à instaurer un dialogue entre les citoyens et citoyennes et la collectivité sur les services numériques qui leur sont proposés, ainsi qu'à recueillir leurs avis sur les enjeux numériques auxquels la collectivité est confrontée.

ECOUTE

NON JUGEMENT

PARLER EN SON NOM

OSER

LE CADRE DU CENR

Caroline ZORN - Vice-Présidente de l'Eurométropole et conseillère municipale déléguée

Pourquoi mettre en place un Conseil Eurométropolitain du Numérique Responsable ?

Deux objectifs :

- recueillir les retours de nos utilisateurs et utilisatrices finaux sur nos outils et services numériques pour les améliorer et les enrichir
- identifier et mettre en oeuvre des pistes d'amélioration de nos politiques numériques locales à partir des sujets et thématiques que vous proposerez

Différents formats : groupes de travail, visites, réunions d'information...

L'ORDRE DU JOUR

Ce matin :

- découverte des coulisses du numérique au sein de la collectivité
- pitch de trois sujets concrets

Déjeuner préparé par le traiteur Fratelli Marmi

Cette après-midi :

- vos préoccupations en lien avec le numérique
- modalités pratiques d'organisation pour la suite

LES COULISSES DU NUMÉRIQUE AU SEIN DE LA COLLECTIVITÉ

1

DNSI

2

GÉOMATIQUE

3

SIRAC

4

**COMM'
NUMERIQUE**

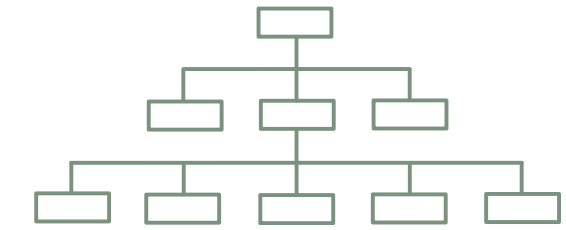
LA DNSI



Définir la stratégie numérique alignée avec les objectifs politiques et les besoins des usagers



Piloter une politique d'inclusion numérique et développer des outils et services accessibles pour les 515 000 habitant·es de l'EMS



Accompagner les directions métiers dans leurs besoins informatiques



Gérer et optimiser l'infrastructure dans les bâtiments publics et les équiper en matériel



Equiper, accompagner, assister et former les 7 000 agents de la collectivité



Garantir la sécurité et l'intégrité des SI et des données des citoyen·nes

LA DNSI



Une grande diversité de métiers : chefs de projet, développeurs, ingénieurs, techniciens, chargés d'affaires...

Et un large panel de thématiques :

Services numériques

Inclusion numérique

SENR

CENR

RGPD

Infrastructures (réseaux, serveurs...)

Relation aux utilisateurs

Conduite de projets

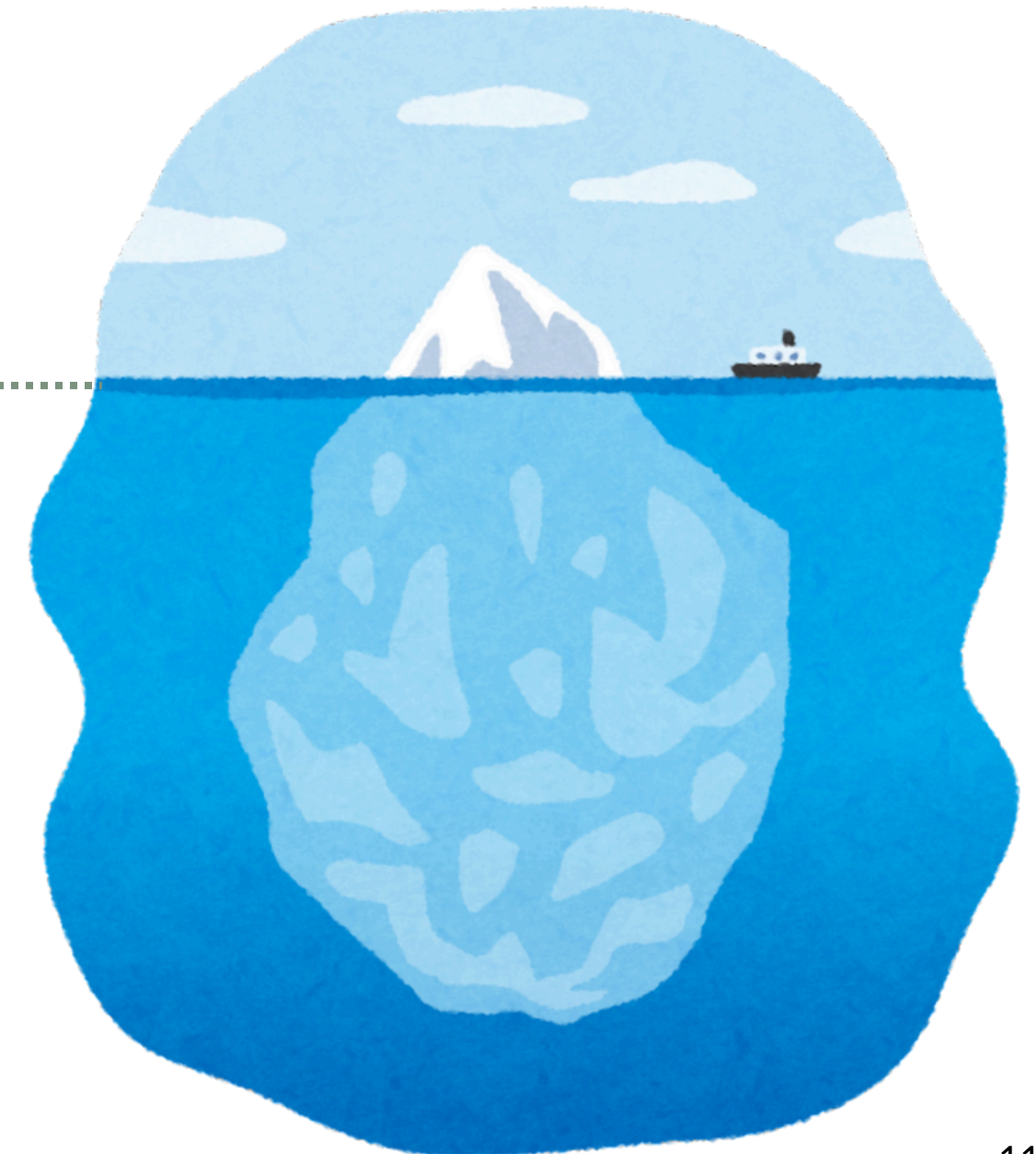
Gestion du matériel

Maintenance applicative

Sécurité du SI

Développement et logiciels libres

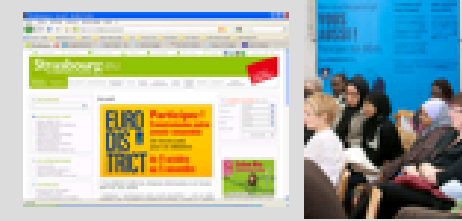
Innovation





Aide sociale
(21 CMS, 700 agents)

**Internet,
Espace collaboratif
conseils de quartier**



Décisionnel canicule

Fichier électoral
(130 000 électeurs),
Dépouillement élections,
(140 bureaux de vote)
Carte Nationale d'Identité
(22 000 par an)



Etat civil
(500 000 actes en fichier)

**Créneaux équipements
Sportifs**
(14 000 plages horaires hebdomadaires)



Caisses des piscines
(1,3 millions d'entrées / an)



**Scolarités des
écoles de
musique,
danse,
ESAD**
(4 500 élèves)

Médiathèques
(60 000 abonnés)

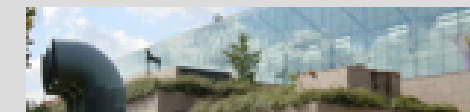


**Recensement
Citoyen**
(10 000 par an)

Collections des Musées
(26 000 œuvres cataloguées),
Caisses des musées
(400 000 entrées/an)



Billetterie spectacles
(184 000 billets/an)

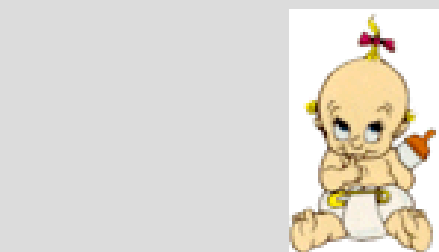


**Gestion des demandes
des citoyens**
(10 300 demandes en 2009)



Scolarité (23 000 élèves),
Restauration (5 000 repas/j),
Péri scolaire (10 000 enfants/an)

Archives
(7 km linéaire
Informatisées)



Garderie
(52 garderies, 1 800 enfants / mois)

Vaccinations
(26 000 dossiers)

Carte Saphir
(16 500 cartes)

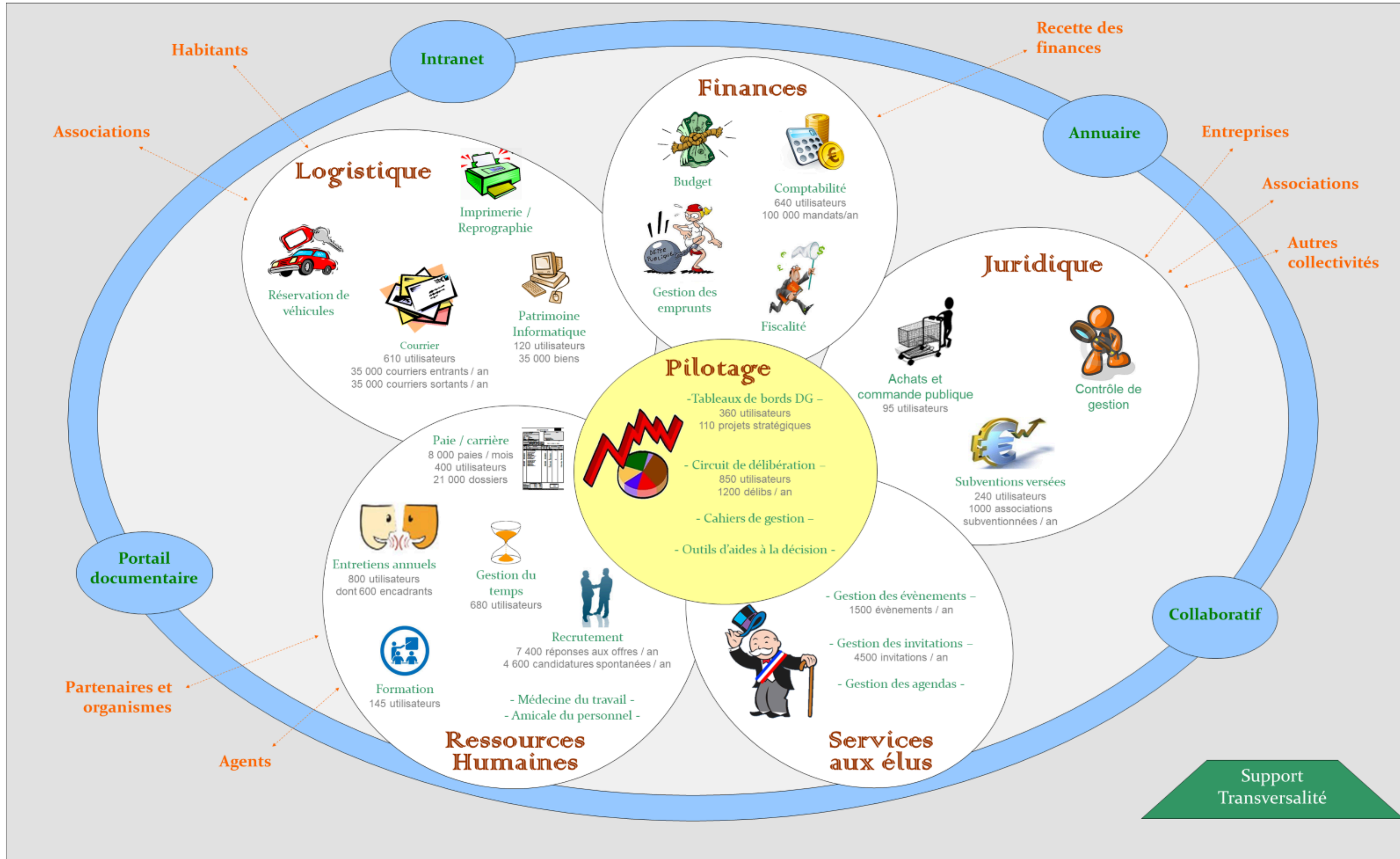


Concessions funéraires
(56 000 tombes)



Le SSITR aide les services métiers de la CUS ...





CHIFFRES CLÉS

883 applications gérées et maintenues

180 collaborateurs

200 projets en cours chaque année

9 700 ordinateurs, **2 400** smartphones et **1 700** tablettes dans le parc de matériel

335 sites connectés

907 serveurs

GÉOMATIQUE

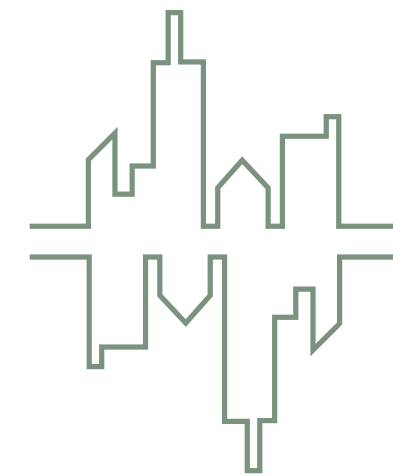
Mission : cartographier l'ensemble du territoire



Collecter, traiter et mettre à jour des données du territoire



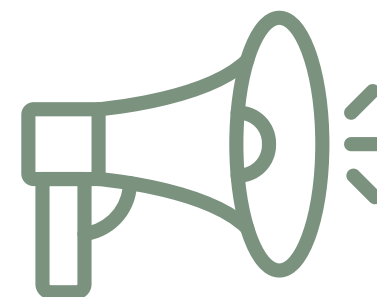
Exploiter ces données : production de statistiques et d'analyses



Jumeau numérique :
Modélisation 3D du territoire pour gérer les risques, planifier, suivre et mesurer les impacts des aménagements



Développer l'information géographique auprès des autres services



Diffuser les données via opendata.strasbourg.eu

SIRAC

Mission : Elaborer et mettre en œuvre la stratégie d'aménagement numérique sur l'EMS avec pour principaux objectifs :

- La gestion et exploitation du patrimoine EMS
- Le déploiement de la fibre optique EMS
- Le suivi du déploiement du THD auprès des habitants et des entreprises
- Le suivi du déploiement du réseau mobile (4G/5G)

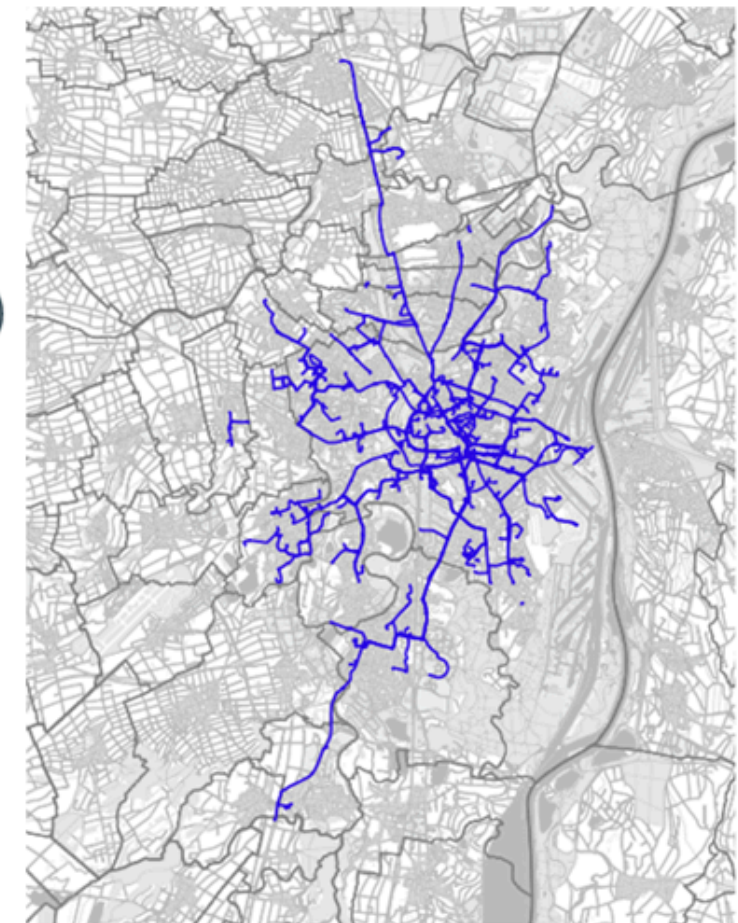
Gestion et exploitation du patrimoine EMS

• Patrimoine EMS :



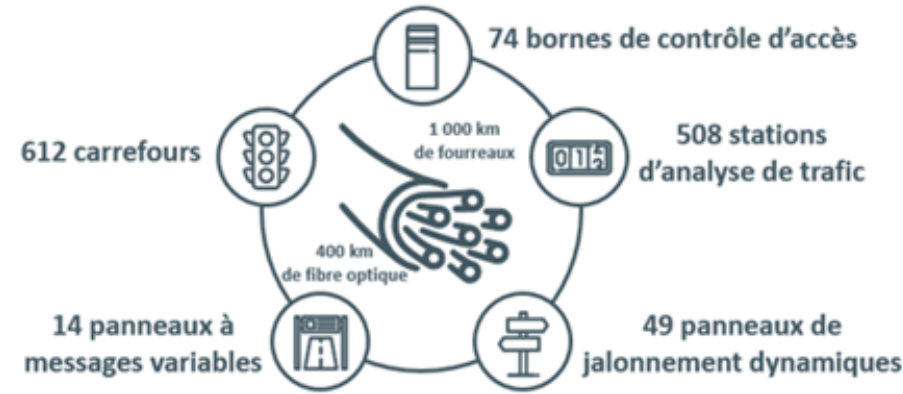
← Infrastructures de génie civil (fourreaux et chambres de tirage) : **1000 km** de fourreaux déployés sur l'EMS

Réseaux de télécommunication : **395 km** de fibre optique →



Déploiement de la fibre optique EMS

- Raccordement des équipements dynamiques d'exploitation des voies de circulation



- Raccordement des équipements de vidéosurveillance

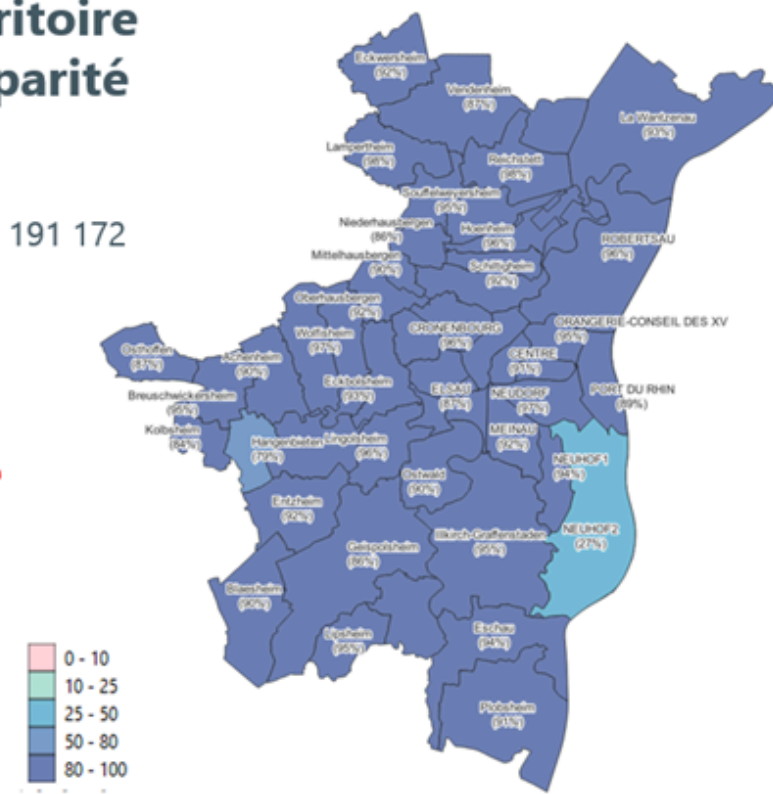
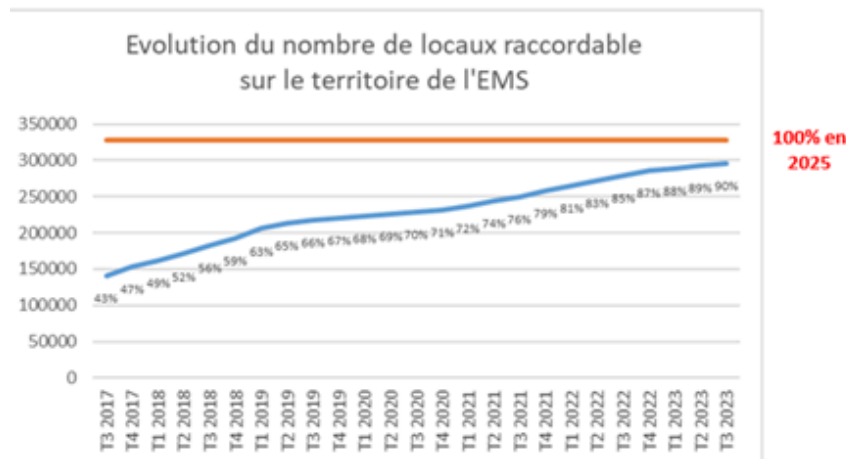


- Raccordement des bâtiments publics

Suivi du déploiement du THD auprès des habitants (FttH)

- Taux de couverture THD du territoire de 90% mais avec une forte disparité

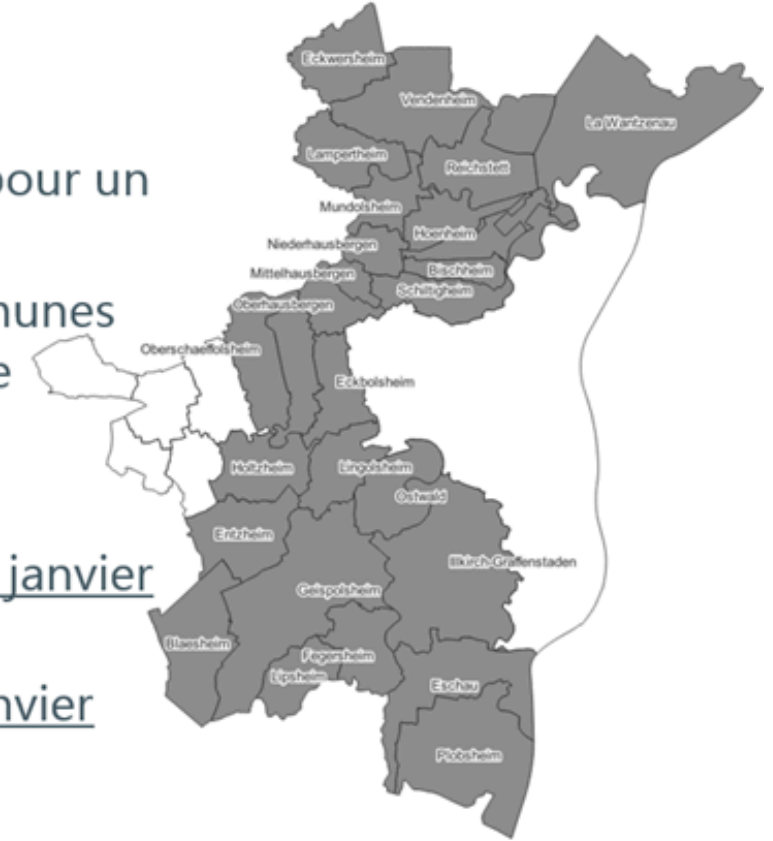
- Logements raccordables EMS : 328 172
- Logements raccordables Ville de Strasbourg : 191 172
- Refus de tiers : ≈ 2%



Suivi du déploiement du THD auprès des habitants (FttH)

- Arrêt du cuivre :

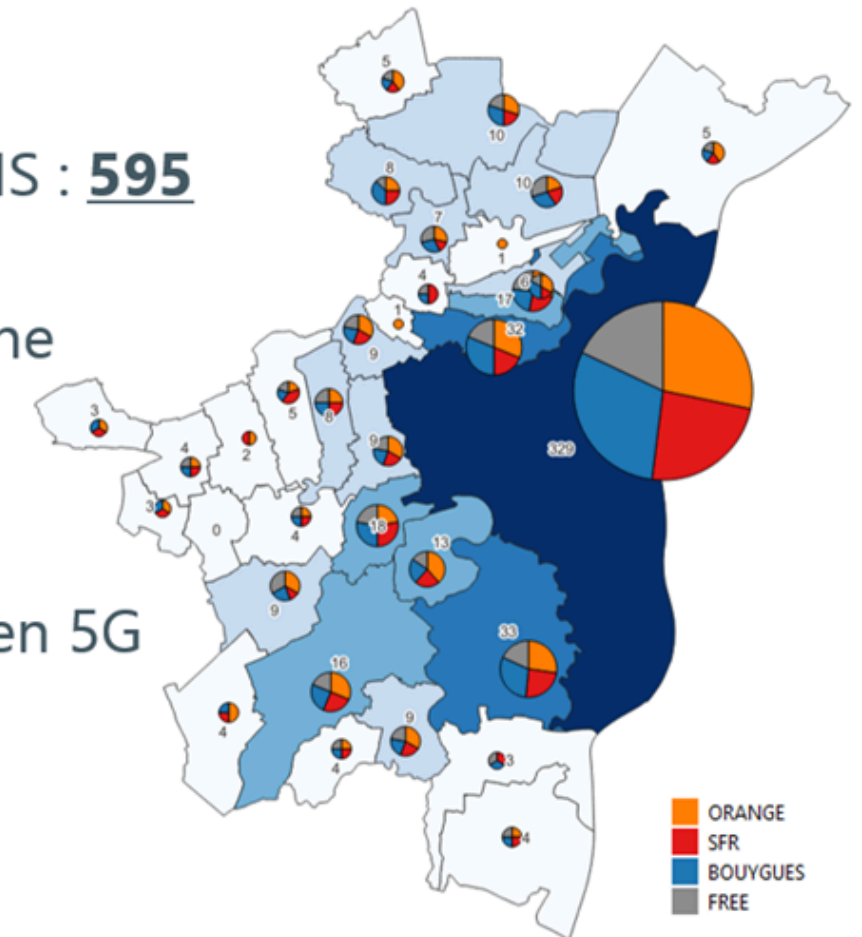
- **27** communes sélectionnées pour un arrêt en **2027** (Lot 3)
- Sauf Strasbourg et les 5 communes de l'ancienne Communauté de Communes des Châteaux
- Fermeture commerciale au 31 janvier 2026
- Fermeture technique au 1^{er} janvier 2027



Suivi du déploiement de la 4G/5G

- Chiffres clés :

- Nombre d'antennes EMS : **595**
- **29** antennes sur domaine public EMS sur 18 sites géographiques
- **70%** des sites équipés en 5G sur Ville de Strasbourg
- **63%** pour les autres communes



LA COMMUNICATION NUMERIQUE

INTRODUCTION DE SUJETS PROPOSÉS AU CENR

CARTE MULTISERVICES

Objectifs

- **Simplifier la vie de l'utilisateur en regroupant sur un pass unique (carte ou smartphone)** un bouquet de services de la collectivité et de partenaires. A terme, proposer un service intégré de l'achat du service jusqu'à l'usage.
- **Mettre en avant l'offre de service locale (transports, culture, sport...)**
- **Proposer une offre de service intégrée** et cohérente avec les projets numériques de la collectivité (monStrasbourg, StrasApp)

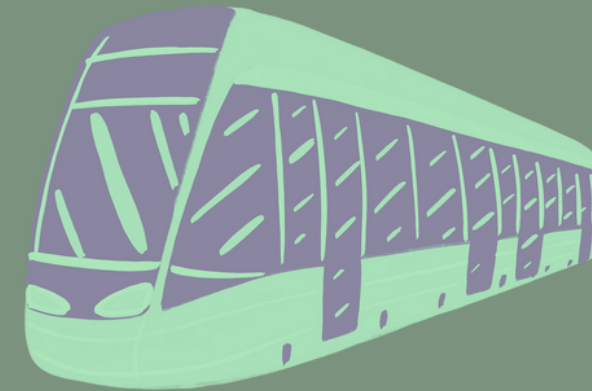
Exemple de parcours utilisateur détenteur d'une carte multiservices qui souhaite se rendre à la piscine :



Ouverture de Strasapp pour choisir sa piscine préférée



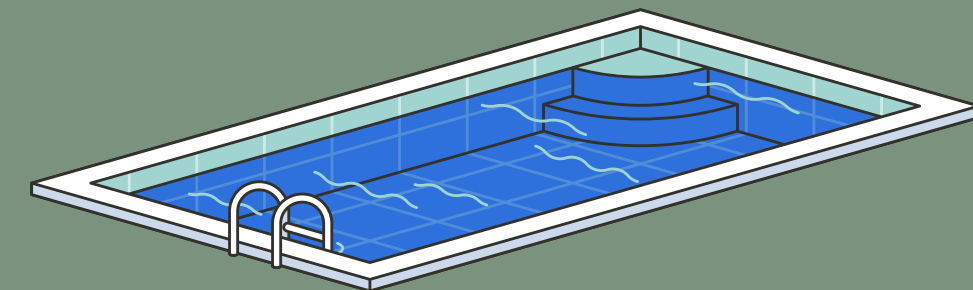
Accès au Transport CTS avec carte multiservice ou application Strasapp



Transport en tram jusqu'à la piscine du Wacken



Accès à la piscine avec sa carte multiservices ou l'application



Plongeon !

CARTE MULTISERVICES

PROFIL DES TESTEURS

Utiliser au moins 1 fois par mois 2 de ces 3 services : CTS, médiathèques de l'EMS, Piscines (Hautepierre, Schilthigheim, Kibitzenau, Wacken)

TYPES DE TEST

- Un test d'usage qui vise à apprendre des expériences en situation.
- Un test technique pour tester la norme sans contact AMC

OBJECTIF DU TEST

- Est-ce pertinent d'avoir une carte multiservice pour les habitants territoire ?
- Avantages et inconvénients de la carte ?
- Le parcours utilisateur idéal à mettre en place pour un passage à l'échelle

DUREE

Démarrage en 2025 et durée de 6 mois

CONTENU DU TEST

- questionnaire initial en ligne
- atelier de lancement (3h environ)
- participation à une permanence de remise de la carte
- questionnaire en ligne à mi parcours
- temps de clôture en fin de test 3h environ

STRAS'APP

Strasbourg.eu
eurométropole

Stras App

Agenda culturel

Fréquentation des piscines

Toilettes ouvertes à proximité

Ouverture des déchetteries

Parkings disponibles

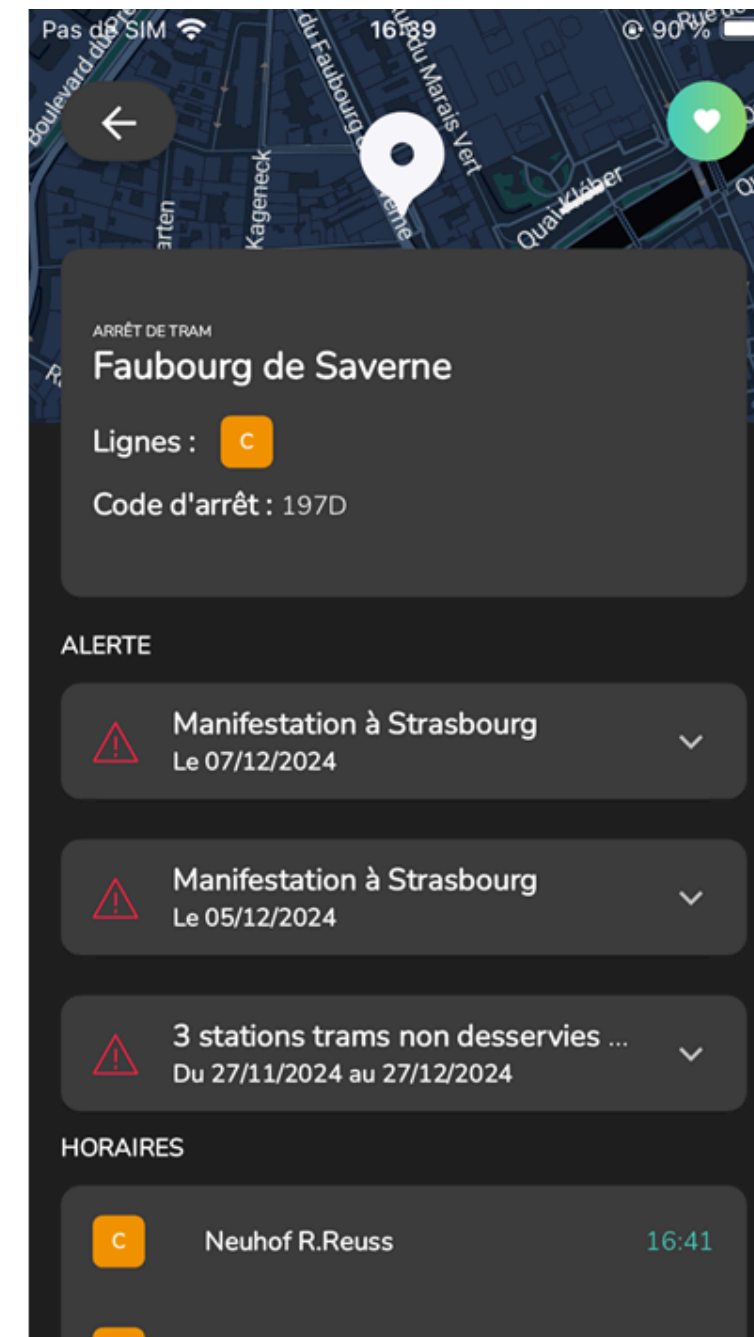
L'app qui vous facilite la **vie ville**

Télécharger dans l'App Store

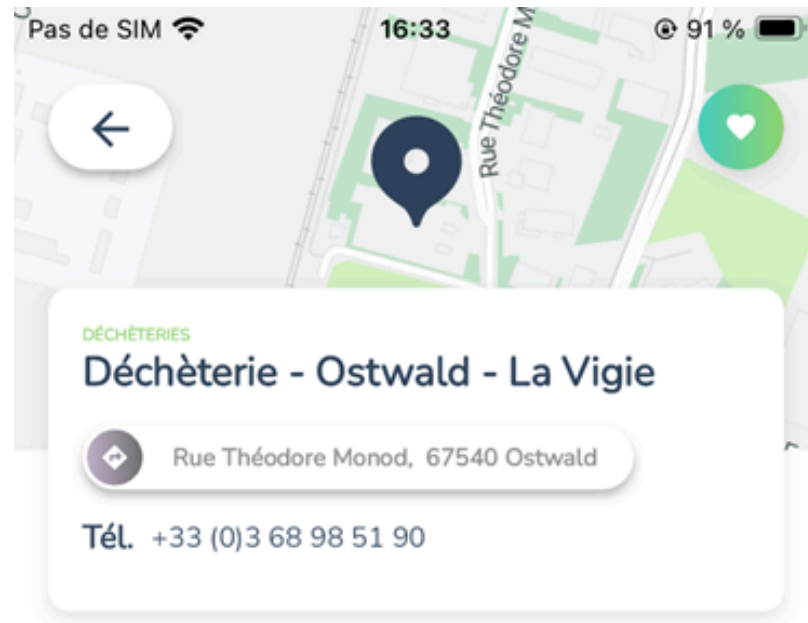
DISPONIBLE SUR Google Play

strasapp.eu

STRAS'APP



STRAS'APP



HORAIRES

Jeudi 5 décembre 2024	08:00 - 18:45
Vendredi 6 décembre 2024	08:00 - 18:45
Samedi 7 décembre 2024	08:00 - 18:45
Dimanche 8 décembre 2024	08:00 - 11:45
Lundi 9 décembre 2024	08:00 - 18:45
Mardi 10 décembre 2024	08:00 - 18:45
Mercredi 11 décembre 2024	08:00 - 18:45

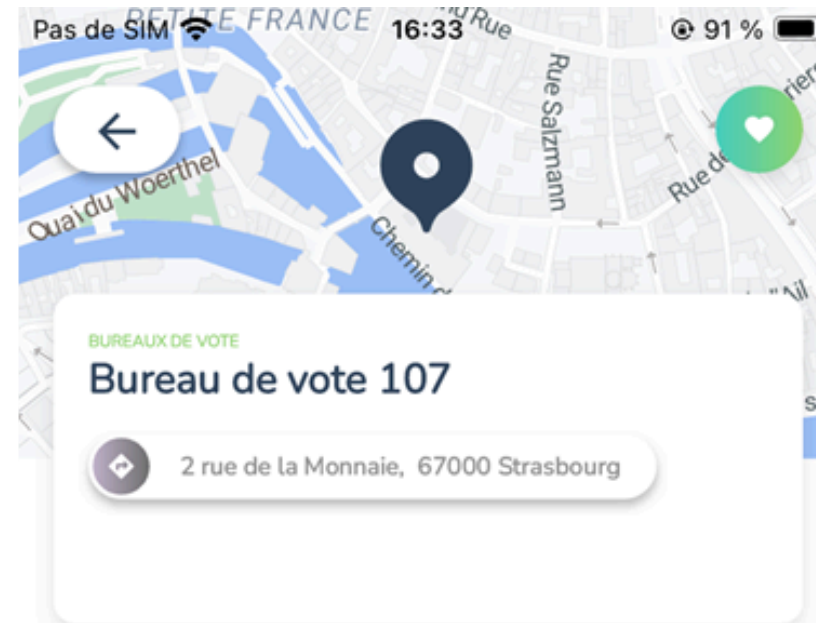
OUVERTURES ET FERMETURES EXCEPTIONNELLES

Le 24 décembre 2024 : Fermeture avancée

Le 25 décembre 2024 : Toutes les déchèteries sont fermées le 25 décembre.

Le 26 décembre 2024 : Ouverture exceptionnelle jour férié

Le 31 décembre 2024 : Fermeture avancée

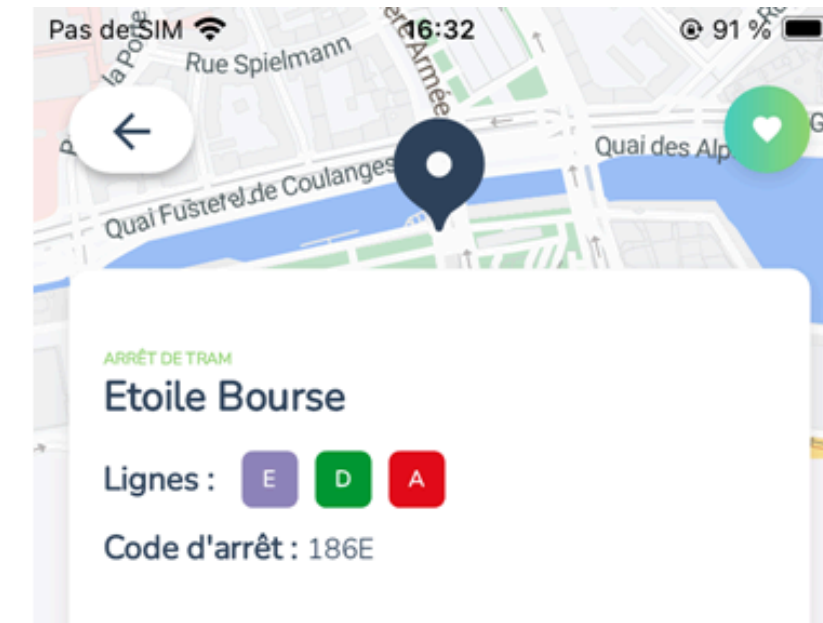


HORAIRES

Horaires indisponibles

[Voir la fiche complète](#)

[Voir sur la carte](#)



ALERTE

- Manifestation à Strasbourg**
Le 05/12/2024
- 3 stations trams non desservies ...**
Du 27/11/2024 au 27/12/2024
- Manifestation à Strasbourg**
Le 07/12/2024
- Manifestation Tram B, C, E, F**
Retour à la normale

HORAIRES

Amélioration accessibilité

- Audit d'accessibilité en cours

Améliorations ergonomiques

- Ergonomie globale
- Interaction StrasApp - Mon Strasbourg - strasbourg.eu
- Gestion des alertes et notifications

Nouvelles fonctionnalités

- Proposées par collectivité ou usagers
- Soumis à études de faisabilité

CHARTRE ANTENNE RELAIS

OBJECTIFS

- mesurer le **suivi d'exposition** aux ondes électromagnétiques générées par les antennes-relais
- **informer** les citoyennes et citoyens en matière d'implantations des antennes-relais
- veiller à la bonne **intégration architecturale**
- limiter les **impacts environnementaux**

ACTEURS

- Maires et élu.es
- Bailleurs
- Opérateur de téléphonie
- ANFR
- ARS
- **Collège associatif et citoyen**

TERRITOIRE CONCERNÉ



TRAVAUX ET ACTIONS

- 10 rencontres par an
- Suivi et analyse des dossiers
- Simulation du niveau d'exposition aux ondes électromagnétiques, par exemple 115 mesures réalisées dans les écoles et établissements petite enfance

CHARTRE ANTENNE RELAIS

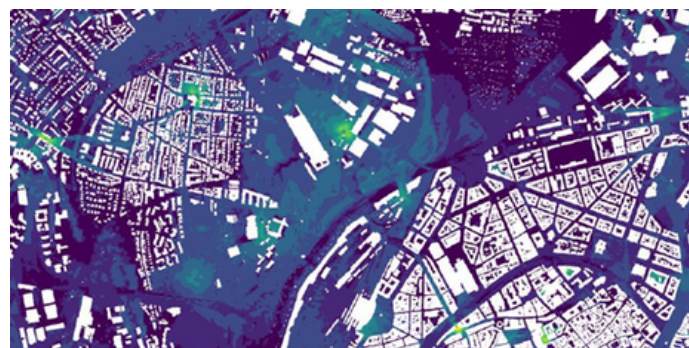
LE COLLÈGE ASSOCIATIF ET CITOYEN

Composition :

- 5 associations représentatives
- 3 citoyen.nes

Rôle et engagement :

- apporter le regard des usagers dans le dispositif
- alimenter les réflexions en cours tout au long de l'année, plus particulièrement sur les questions de **communication** vers les habitants (ex : capteurs) et sur un projet de **modélisation de l'exposition aux ondes**
- siéger à la commission consultative annuelle de suivi des travaux de la charte une fois par an



CALENDRIER

12 décembre 17h30 : réunion d'information aux assos au 2 petite rue de la Fonderie en présence de Caroline ZORN avec temps convivial

8 janvier à 18h - 2 petite rue de la fonderie : temps d'acculturation préalable pour les membres

15 janvier 2025 à 17h : Commission consultative de suivi avec tous les acteurs de la charte

Contact : sophie.mougenot@strasbourg.eu



PAUSE DÉJEUNER

A VOUS DE JOUER



EN INDIVIDUEL

Écrire sur chaque valise ce qui vous paraît compliqué, difficile, regrettable, inaccessible avec le numérique et écrire sur chaque ballon les forces, les atouts et les opportunités du numérique

EN SOUS-GROUPE

Echangez ensemble, en sous-groupe de cinq personnes, et sélectionnez 6 ballons et 3 valises partagés dans votre groupe. Priorisez les valises de 1 à 3.



PAUSE CAFÉ

RESTITUTION



EN PLENIERE

Chaque sous-groupe présente aux autres ses valises et ses ballons.

ET MAINTENANT ?

- Quels sujets vous intéressent le plus ?
- Organisation :
 - Groupes de travail et plénières ?

MODALITES PRATIQUES

- Prochaine date entre mi et fin janvier : découverte du numérique responsable et validation du ou des sujets de l'année
- Soirée (18h - 21h) ou samedi (9h - 12h) ?
- Prévision de toutes les dates de l'année en avance ?
- Quel(s) outil(s) pour communiquer et collaborer ?
 - Vos idées ?
 -
- Des propositions pour la suite ?

MUR D'EXPRESSION

Ce que j'aimerais approfondir,
découvrir, discuter lors d'une
prochaine réunion

Post-it jaune

Ce qui m'a particulièrement
plu aujourd'hui et que j'espère
retrouver les prochaines fois

Post-it vert

Ce qui m'a frustré ou déplu
aujourd'hui, et que j'espère ne
pas retrouver les prochaines fois

Post-it bleu

15.00
15.30
16.00
16.30
17.00
17.30
18.00
19.00
20.00
21.00
22.00



Juli	Mo	Di	Mi	Do	Fr	Sa	So
Wo			1	2	3	4	5
27	6	7	8	9	10	11	12
28	13	14	15	16	17	18	19
29	20	21	22	23	24	25	26
30	27	28	29	30	31		
31							

Sa	So
6	7
13	14
20	21
27	28

A BIEN TÔT !