

# Tram vers l'Ouest

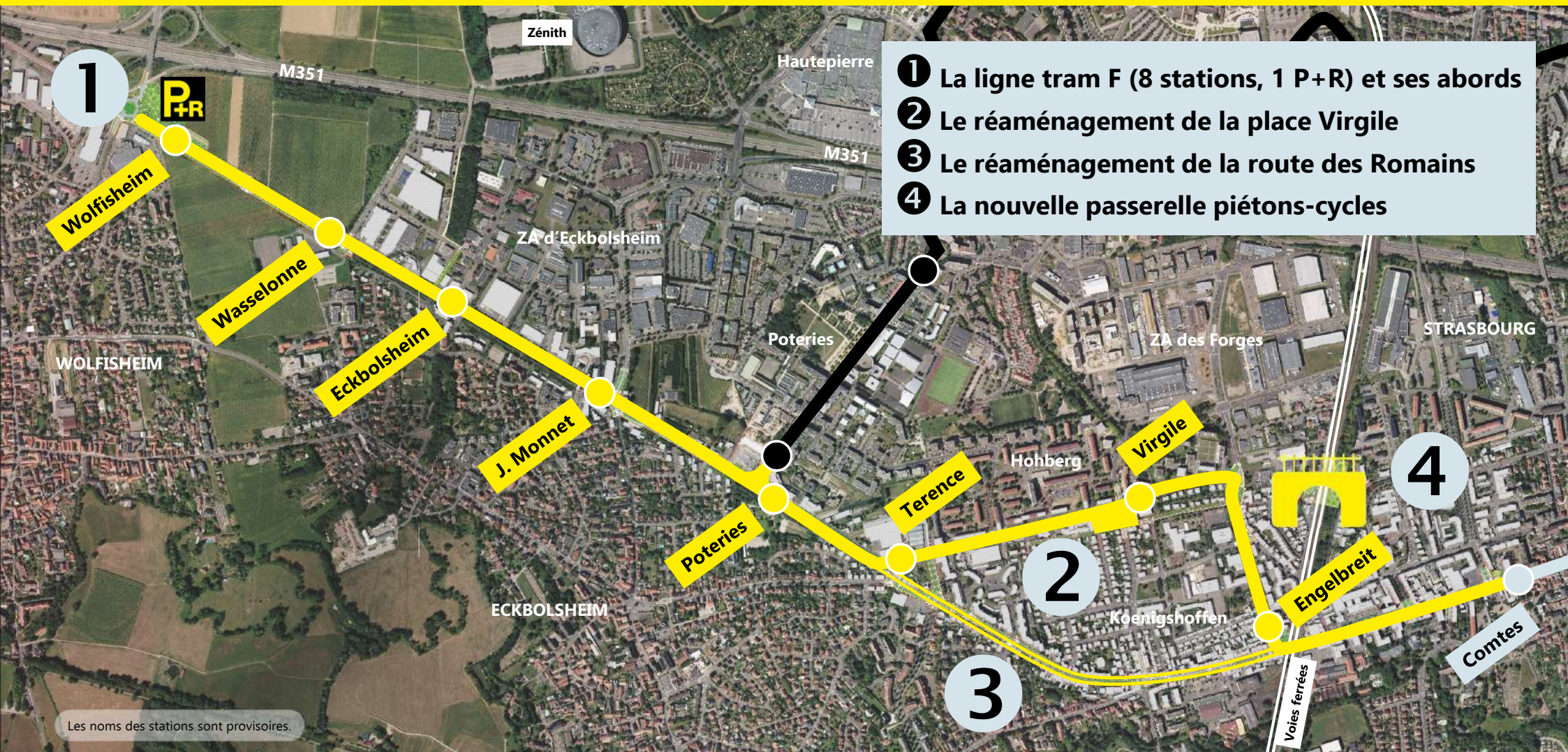
Koenigshoffen - Hohberg - Eckbolsheim - Wolfisheim



**Travaux d'accessibilité au Parc Gruber**  
**Réunion publique d'information du 25 juin 2024**



# Le projet d'extension du réseau de tramway vers l'Ouest de l'agglomération



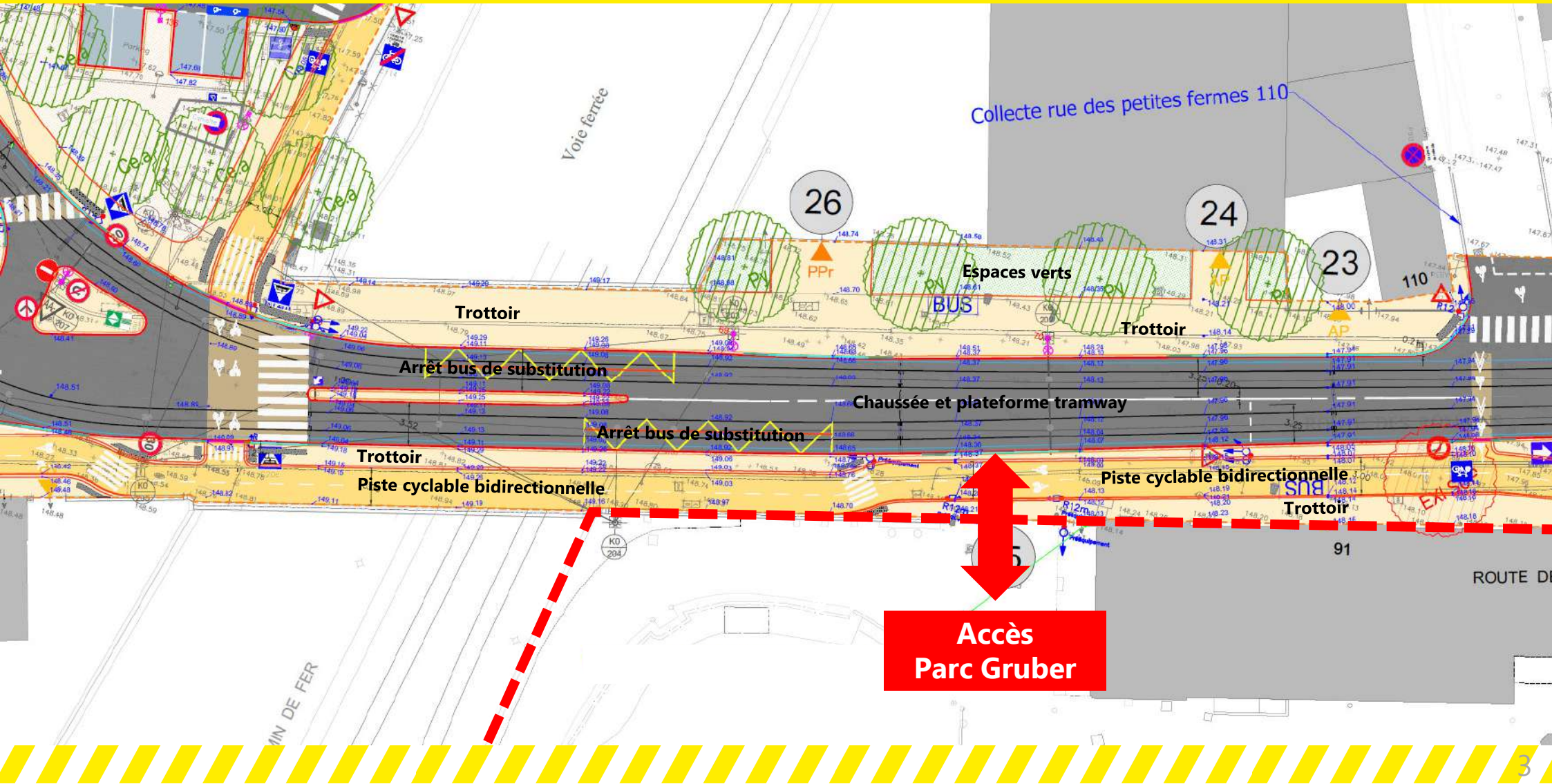
- 1 La ligne tram F (8 stations, 1 P+R) et ses abords
- 2 Le réaménagement de la place Virgile
- 3 Le réaménagement de la route des Romains
- 4 La nouvelle passerelle piétons-cycles

Les noms des stations sont provisoires.





# Le futur aménagement devant le Parc Gruber (route des Romains)





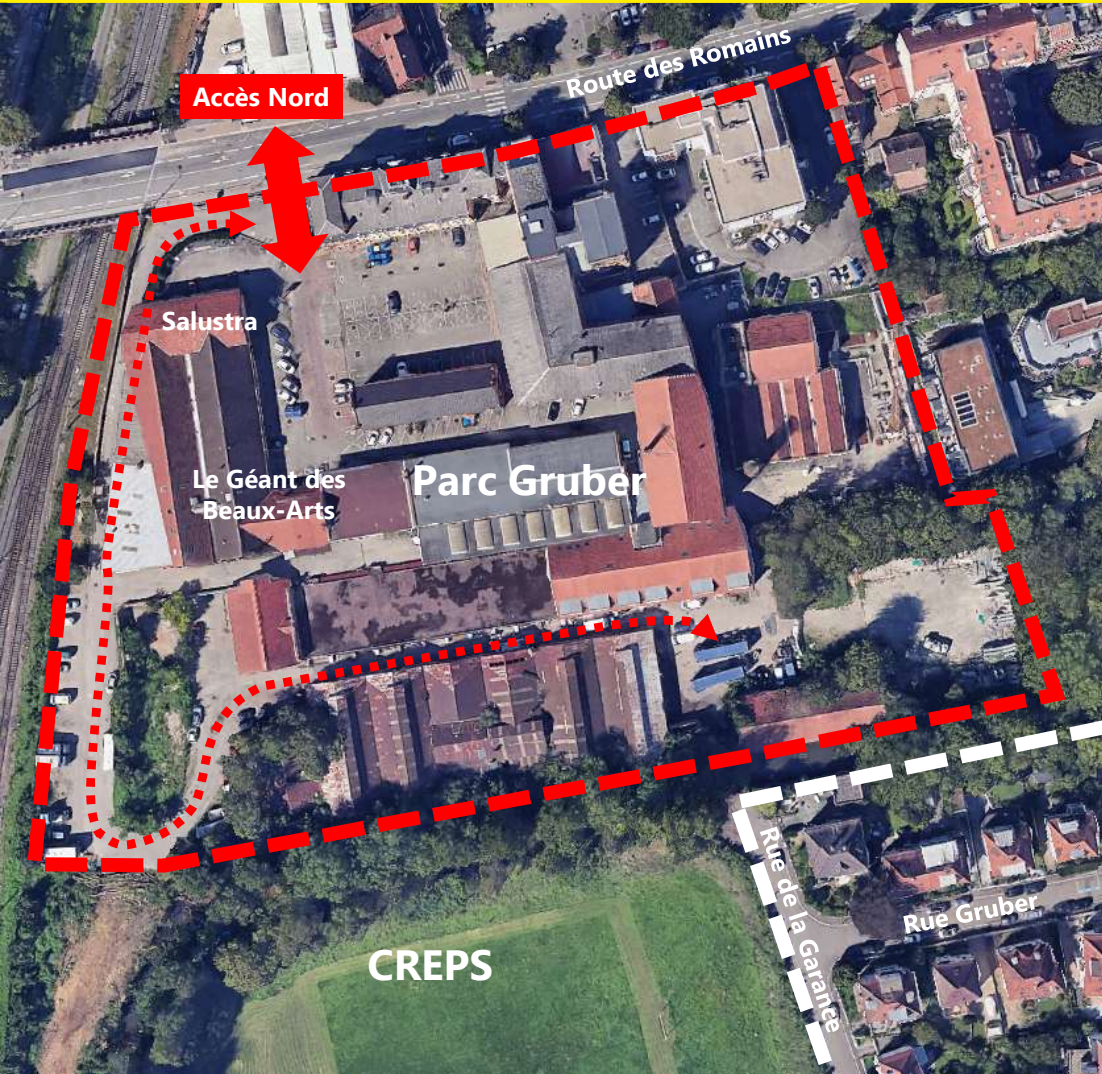
# Accessibilité du Parc Gruber pendant les travaux Tram Ouest



**Contexte urbain  
autour du Parc Gruber**



# Accessibilité du Parc Gruber pendant les travaux Tram Ouest



## État initial

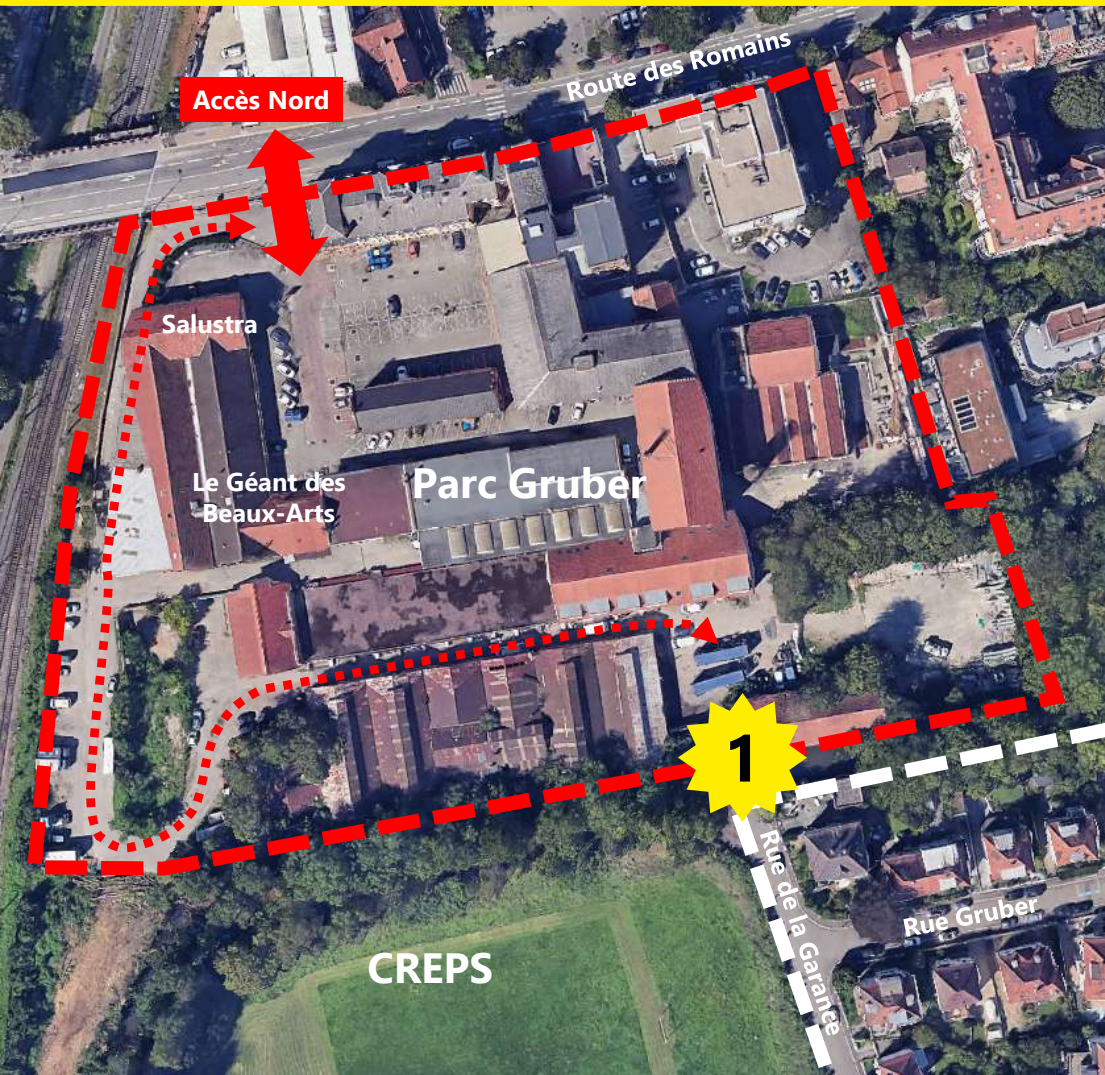


### Enjeux d'accessibilité pour le Parc Gruber :

- Livraisons
- Clientèle
- Secours
- Collecte des ordures ménagères



# Phasage des travaux d'accessibilité du Parc Gruber



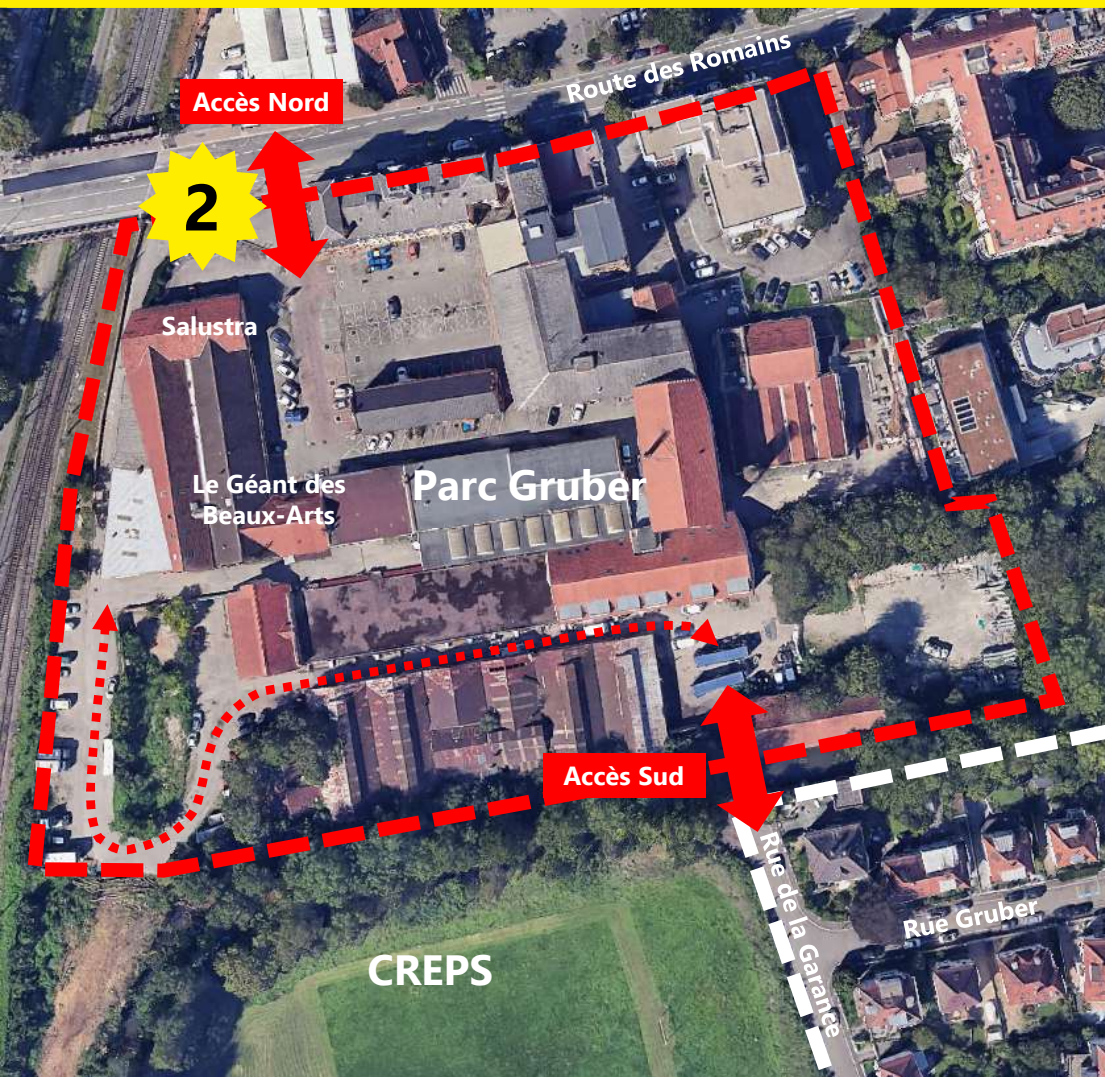
## Phase 1 Réhabilitation du pont Sud 🕒 Mai 2024 > Septembre 2024



- Accès livraisons : Nord
- Accès clientèle : Nord
- Accès secours : Nord
- Accès collecte des ordures ménagères : Nord



# Phasage des travaux d'accessibilité du Parc Gruber



**Phase 2** Construction d'une rampe provisoire côté Nord et ouverture de l'accès Sud  
🕒 Octobre 2024

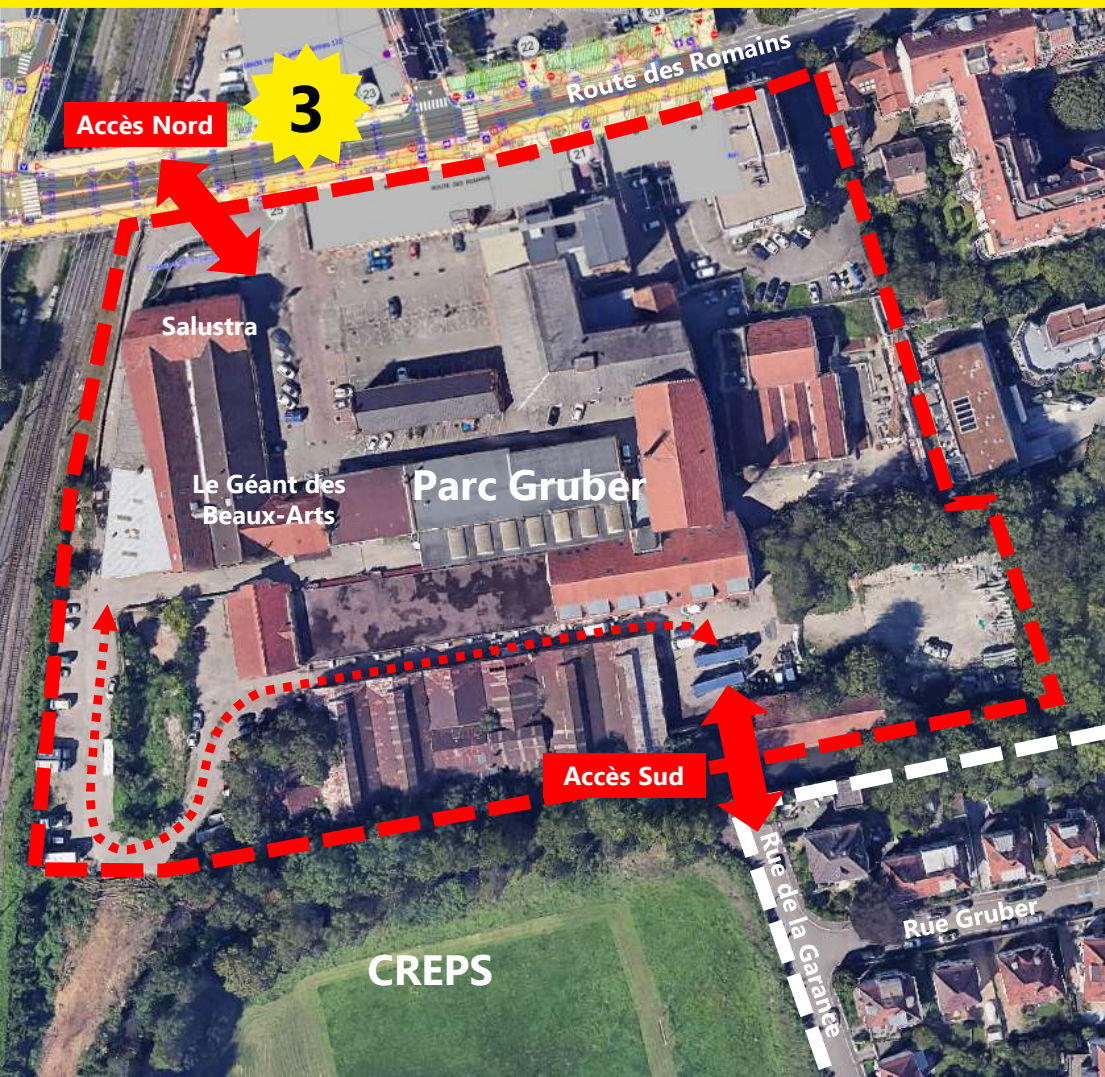


**La rampe provisoire Nord coupera la liaison Nord-Sud interne au Parc Gruber**

- Accès livraisons : Nord et Sud
- Accès clientèle : Nord et Sud
- Accès secours : Nord et Sud
- Accès collecte des ordures ménagères : Nord et Sud



# Phasage des travaux d'accessibilité du Parc Gruber



Phase Travaux tramway route des Romains  
③ ⌚ Octobre 2024 > février 2025

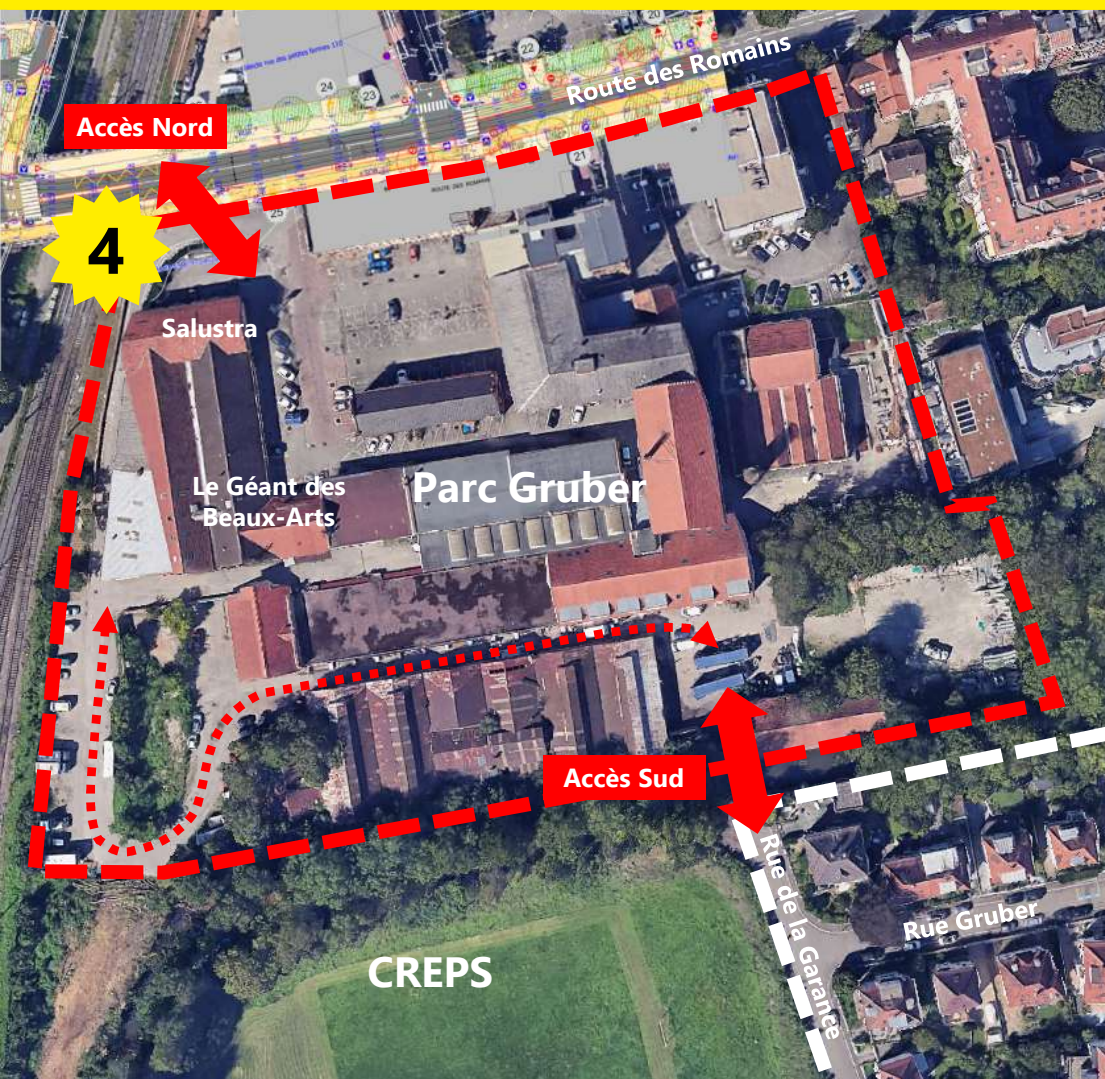


La rampe provisoire Nord  
coupera la liaison Nord-Sud  
interne au Parc Gruber

- Accès livraisons : Nord et Sud
- Accès clientèle : Nord et Sud
- Accès secours : Nord et Sud
- Accès collecte des ordures ménagères : Nord et Sud



# Phasage des travaux d'accessibilité du Parc Gruber



## Phase 4 Dépose de la rampe provisoire

🕒 Février 2025

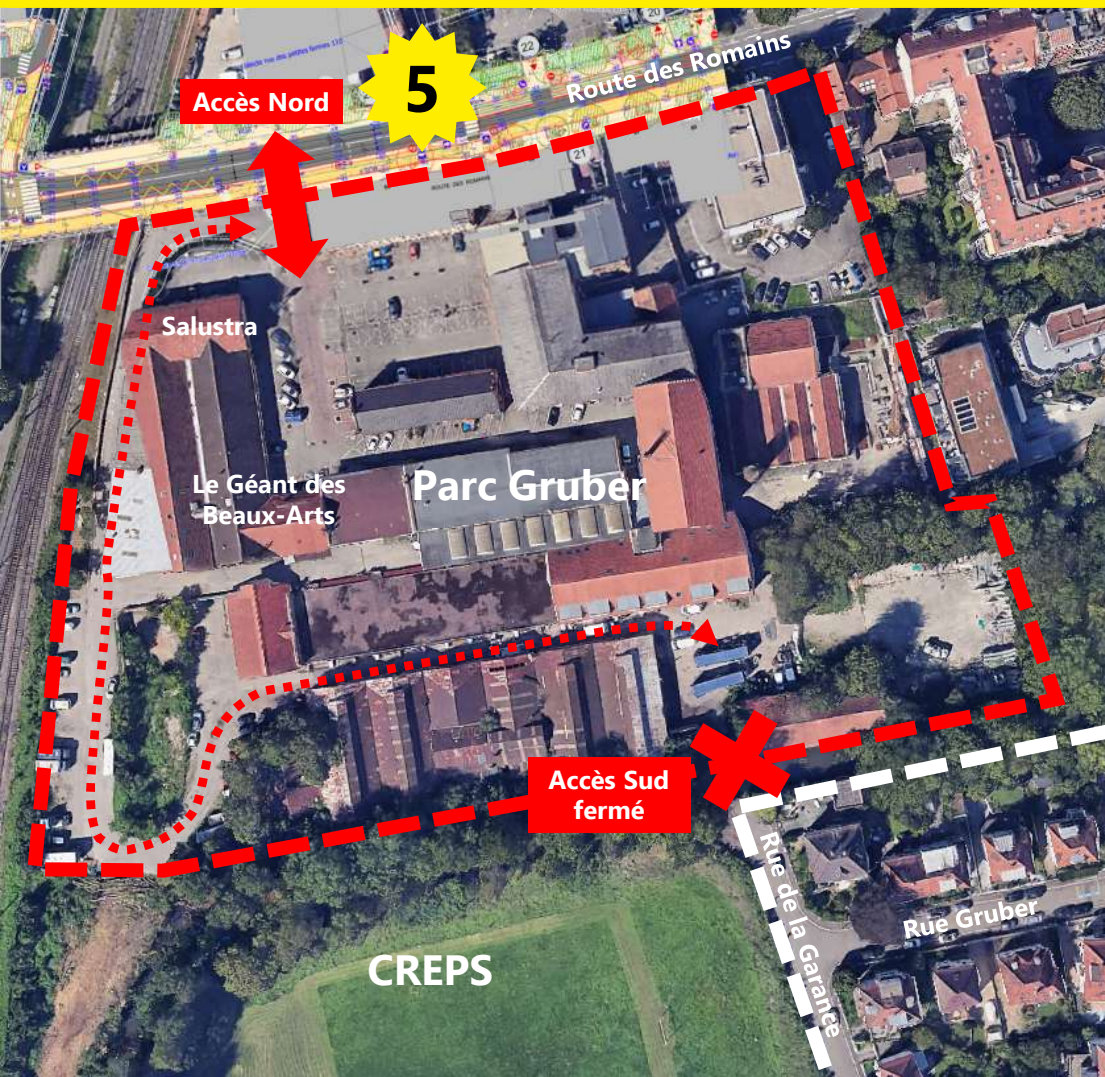


La rampe provisoire Nord  
coupera la liaison Nord-Sud  
interne au Parc Gruber

- Accès livraisons : Nord et Sud
- Accès clientèle : Nord et Sud
- Accès secours : Nord et Sud
- Accès collecte des ordures ménagères : Nord et Sud



# Phasage des travaux d'accessibilité du Parc Gruber



**Phase 5** Suppression de l'accès Sud et engagement des travaux de plateforme/voirie définitifs  
🕒 Mars > Juin 2025



**Liaison Nord-Sud interne au Parc Gruber à nouveau possible. L'accès Sud sera fermé.**

- Accès livraisons : Nord
- Accès clientèle : Nord
- Accès secours : Nord
- Accès collecte des ordures ménagères : Nord



## Information des riverains



- Jalonnement spécifique des accès au Parc Gruber mis en place.
- Plan de circulation actuel maintenu dans le quartier du Sommerhof.
- Ajustements possibles selon les conditions de circulation observées pour contenir le trafic et la vitesse des véhicules.
- Fermetures ponctuelles de voirie pour l'alimentation du chantier du pont Sud.

**Information à l'intention des riverains des rues David Grüber, de la Garantie, du Welsbruch et de l'allée du Sommerhof**

Madame, Monsieur,

Les travaux d'extension du réseau de tramway vers l'Ouest de l'agglomération strasbourgeoise sont visibles dans votre quartier. À l'horizon fin 2025, il s'agit de prolonger la ligne F du tramway sur 4 km environ vers l'entrée de ville de Wolfisheim en passant par les quartiers strasbourgeois de Koenigsloffen et du Hölzberg, ainsi que par la commune d'Eckbofsheim. La route de Wasselonne et la route des Romains seront également réaménagées, en les adaptant aux nouvelles mobilités et nouveaux usages de l'espace public.

Les travaux de création de la plateforme du tramway et d'aménagement de la chaussée vont bientôt démarrer sur la route des Romains, devant l'entrée du Parc Gruber.

Afin de maintenir l'accessibilité à la partie Sud du Parc Gruber, tant pour les professionnels que pour les services de secours, l'ancien pont situé rue de la Garantie devra être rénové. Ces travaux devraient commencer à compter du 21 mai 2024\* pour une durée prévisionnelle de 4 mois. Le pont ainsi rénové pourra être ouvert à la circulation à compter du mois de septembre 2024\* jusqu'en février 2025\*. La circulation y sera ensuite de nouveau fermée.

Nous sommes conscients de la gêne occasionnée et vous remercions pour votre compréhension. Pour tout complément d'information, vous pouvez également appeler la Ligne Info Tram au 03 68 98 51 12 ou adresser un mail à [ProjetTramOuest@strasbourg.eu](mailto:ProjetTramOuest@strasbourg.eu).

L'équipe de la ligne F

**Lettres d'informations  
distribuées en boîtes à  
lettres au besoin.**



## Consulter la page internet du **projet** : [participer.strasbourg.eu](https://participer.strasbourg.eu)

- Toutes les étapes précédentes du projet
- Tous les comptes-rendus des ateliers de concertation
- Les plaquettes de présentation
- Les délibérations et documents administratifs, etc.



## Consulter la page internet du **chantier** : [strasbourg.eu/chantier-tram-ouest](https://strasbourg.eu/chantier-tram-ouest)

- Toute l'information et l'actualité du chantier
- Les lettres d'information chantier
- Les journaux du tram
- Les informations sur les stammtisch
- La procédure et le guide d'indemnisation des commerçants







## Ligne info chantier

➔ 03 68 98 51 12



## Courriel

➔ [ProjetTramOuest@strasbourg.eu](mailto:ProjetTramOuest@strasbourg.eu)



## Courrier

➔ Eurométropole de Strasbourg  
Direction des Mobilités  
1 parc de l'Étoile  
67076 Strasbourg



## Stammtisch

➔ Toutes les modalités sur  
[strasbourg.eu/chantier-tram-ouest](https://strasbourg.eu/chantier-tram-ouest)

**Prochain stammtisch :**  
**le 17/07/2024 à 17h00**  
**Restaurant Lokanta**  
134 route des Romains



## Pour les commerçants

- ➔ Courriel : [ProjetTramOuest@strasbourg.eu](mailto:ProjetTramOuest@strasbourg.eu)
- ➔ Téléphone : 03 68 98 51 12
- ➔ Téléchargez le guide d'indemnisation sur [strasbourg.eu/chantier-tram-ouest](https://strasbourg.eu/chantier-tram-ouest)





# Tram vers l'Ouest

Koenigshoffen - Hohberg - Eckbolsheim - Wolfisheim



**Merci pour votre attention !**