



RÉPUBLIQUE
FRANÇAISE

*Liberté
Égalité
Fraternité*



CONSULTATION CITOYENNE RÉSIDENCE UNIVERSITAIRE PLACE D'ISLANDE

RÉUNION PUBLIQUE - 12 AVRIL 2024

Sommaire

- 1. L'objet de la réunion et son organisation**
- 2. Pourquoi une résidence universitaire Place d'Islande?**
- 3. Pourquoi une démarche de consultation citoyenne ?**
- 4. Les invariants**
- 5. Le recueil des avis et les sujets ouverts à la consultation**

1. L'objet de la réunion et son déroulement



L'objet de la réunion

- Présenter le projet porté par le Crous de Strasbourg de résidence universitaire place d'Islande
- Echanger avec les participants et nouer les bases d'un dialogue dans la durée avec les habitants du quartier
- Recueillir les idées et les propositions des participants, sur des sujets définis, afin de les intégrer au cahier des charges de l'opération

Organisation de la réunion

- Présentation : env. 20 min.
- Stands de recueil des avis et suggestions : env. 1h40

2. Pourquoi une résidence universitaire Place d'Islande ?



Le constat : un déficit de logements étudiants à tarif social sur le territoire de l'EmS

- **Forte croissance du nombre d'étudiants depuis 10 ans**

- La tendance : + 34% entre 2010/2011 et 2020/2021 pour la seule Unistra (qui représente environ 85% des étudiants)

→ sur-attractivité du territoire de l'EmS par rapport à la dynamique de l'académie qui s'explique par l'attractivité des établissements + la qualité de vie étudiante

- Rentrée 2022/2023 : environ 65 000 étudiants sur le territoire de l'EmS, soit 130 étudiants pour 1 000 habitants

Source des données : Observatoire territorial du logement étudiant en Alsace (Adeus), Atlas régional de l'enseignement supérieur, note d'information du SIES, Unistra

Le parc du Crous n'a pas suivi l'évolution du nombre d'étudiants

Capacité du parc Crous sur le territoire de l'Ems à la rentrée 2023/2024 :
4 900 logements soit 7,5% des étudiants de l'EmS (objectif de 10%)



Déficit de 1 500 logements Crous sur le territoire de l'EmS



Parc social du Crous saturé

Parc Crous : prix inférieurs au marché et services à l'étudiants plus développés

En juin 2023 : 4 demandes/logement lors de la procédure nationale d'affectation des logements Crous aux boursiers

Importance du logement dans les situations de précarité étudiante

Le logement, 1^{er} poste de dépense d'un étudiant

Le logement, 2^{ème} motif de sollicitation du service social étudiant (accès, maintien, factures), après les aspects financiers en lien avec la vie quotidienne

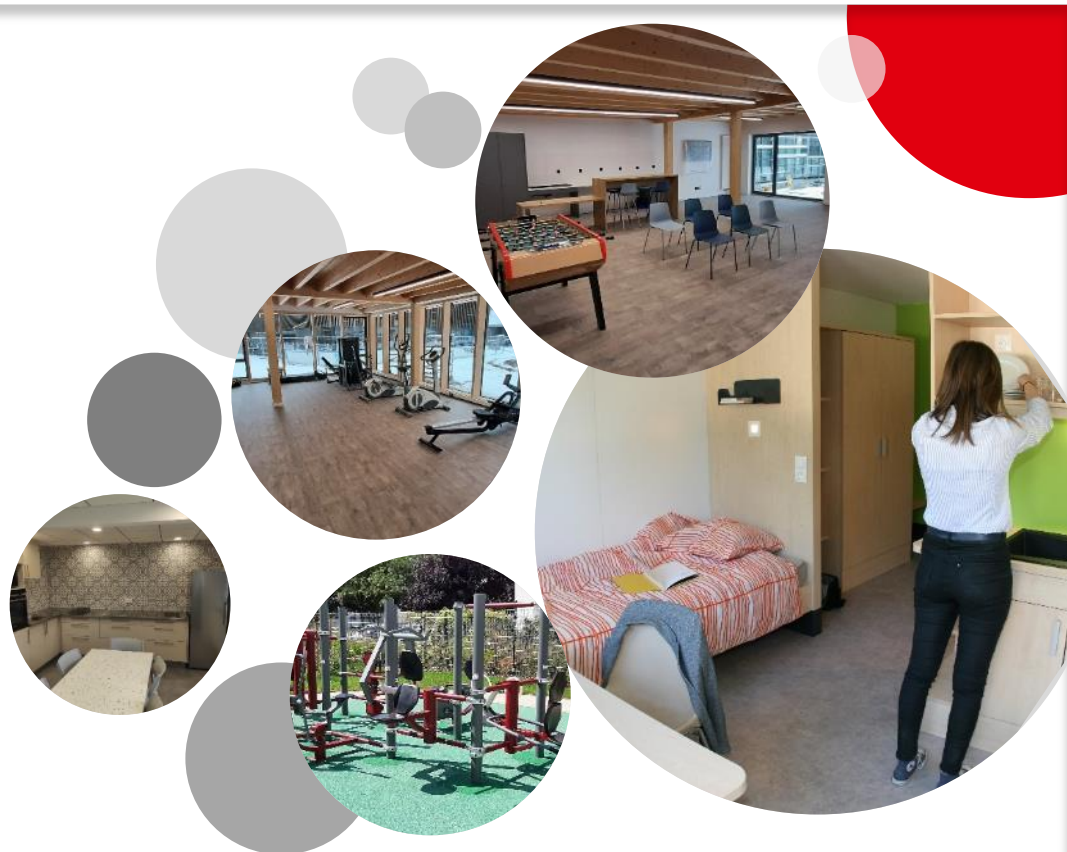
La place d'Islande

- Parcelle : 3 520 m²
- Propriété de l'Etat, convention d'utilisation au profit du Crous consentie le 1^{er} mai 2023 pour une durée de 40 ans
- Foncier nu, à proximité immédiate du campus central, directement desservi par le tram F

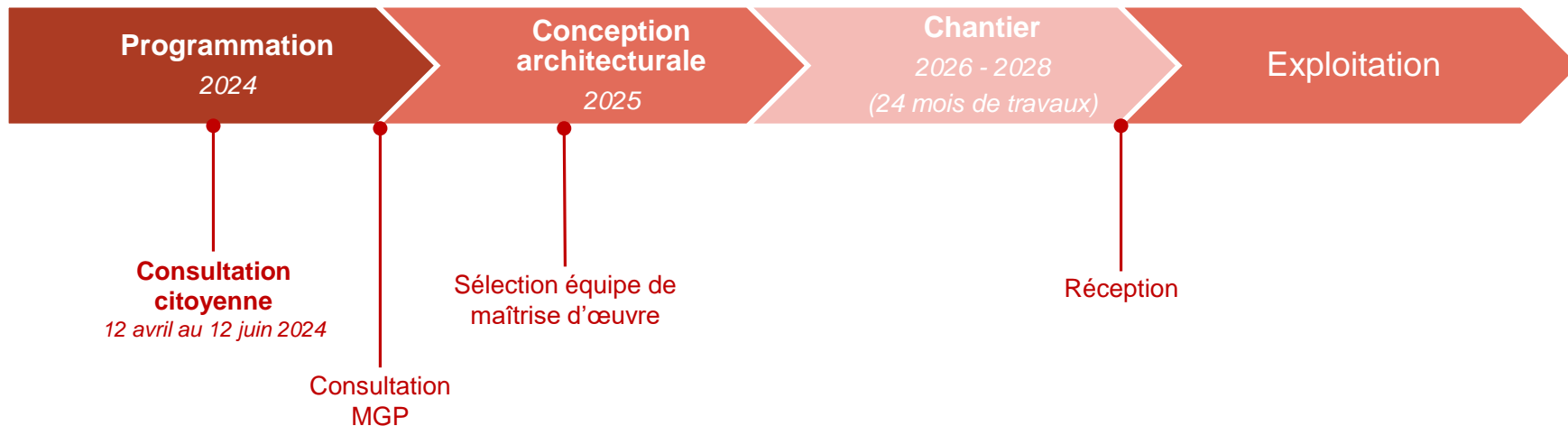


Le projet

- Résidence de 500 studettes
- De nombreux espaces collectifs
(cuisines partagées, salle de sport, salle de convivialité, salle d'étude...)
- Construction à haute performance énergétique et prise en compte de la problématique des îlots de chaleur
- Insertion harmonieuse dans l'environnement
- Espaces extérieurs qualitatifs



Le calendrier



Le financement

A l'heure actuelle, le financement du projet est assuré à hauteur de 18 200 000 € TTC

- Subvention Contrat de plan Etat-Région (CPER) : 5 000 000 € TTC
- Subvention Eurométropole d Strasbourg (EmS) : 4 000 000 € TTC
- Subventions Centre national des œuvres universitaires et scolaires (Cnous) : 9 200 000 € TTC

Le Crous de Strasbourg travaille sur un emprunt pour compléter le financement.

3. La démarche de consultation citoyenne



CHOISISSEZ UN T
QUE VOUS AIMEZ ET VOUS
N'AUREZ PAS À TRAVAILLER
UN SEUL JOUR DE VOTRE VIE.

Une initiative du Crous, avec l'appui de la ville et de l'EmS pour réussir l'insertion harmonieuse de la résidence dans le quartier

Les objectifs du Crous pour cette consultation :

- ✓ Intégrer autant que possible au programme les propositions des habitants, associations et étudiants
- ✓ Informer et répondre aux interrogations et inquiétudes
- ✓ Entretenir un dialogue continu et apaisé avec le voisinage



Le déroulement

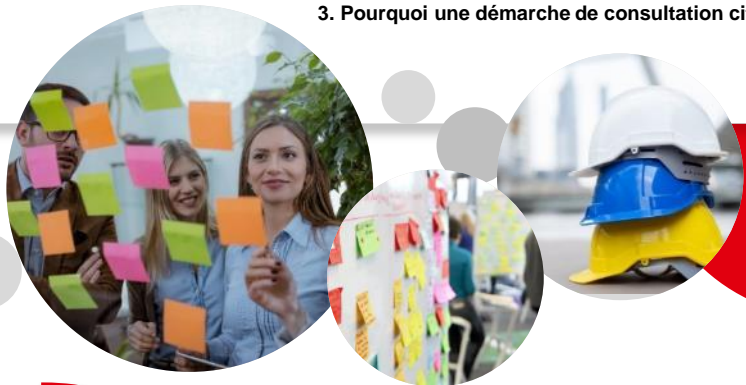
Démarche de consultation en **2 volets** :

1. Consultation citoyenne en plusieurs phases :

- Réunion publique avec stands -> **Aujourd'hui**
- Consultation citoyenne numérique (avec questionnaire) -> **du 12 avril au 12 juin**

2. Communication régulière auprès du voisinage -> **Tout au long du projet**

- **Intégration d'éléments issus de la consultation citoyenne dans programme de l'opération.**
- Publication d'un livret de synthèse des résultats des ateliers et du questionnaire
- Réunion de présentation du livret de synthèse

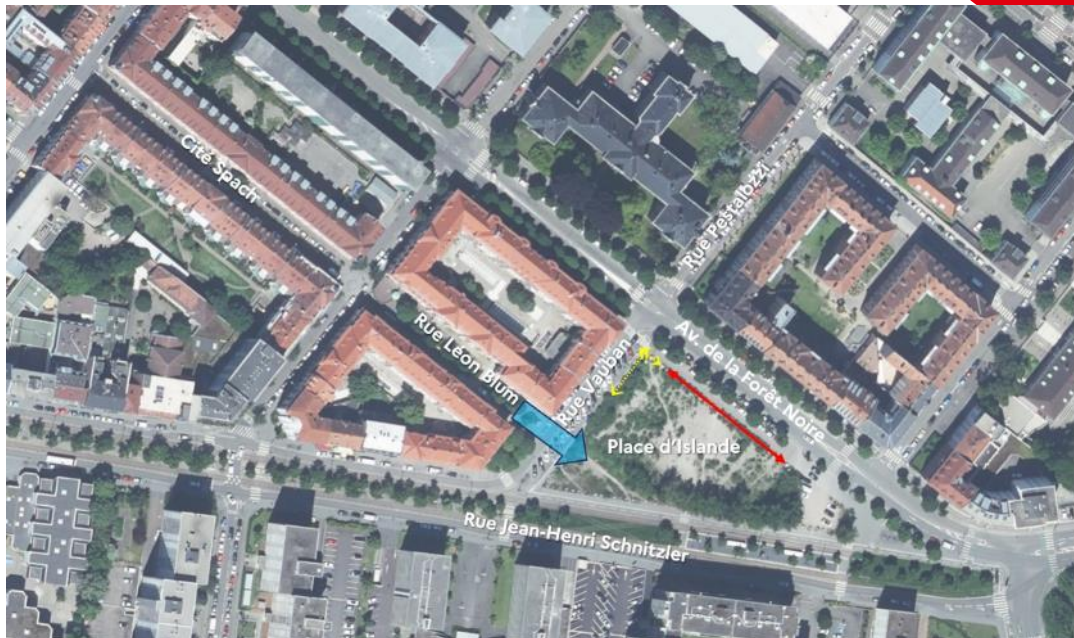


4. Les invariants



Le projet ne pourra pas déroger aux paramètres suivants :

- 500 logements
- Alignement de la construction sur l'av. de la Forêt Noire
- La construction devra marquer le croisement entre la rue Vauban et l'av. de la Forêt Noire
- Ouverture visuelle dans le prolongement de la rue Léon Blum (allée piétonne de la cité Spach)



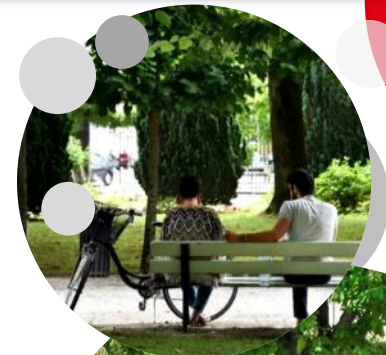


5. Les sujets spécifiquement ouverts à la consultation



Les thématiques sur lesquelles vous êtes invités plus particulièrement à vous exprimer

- Le stationnement/la mobilité/les circulations piétonnes sur la parcelle
- Les espaces verts/ la végétalisation/les aménagements extérieurs
- Les équipements ouverts sur le quartier
- Quelles interactions souhaitez-vous avoir avec les futurs résidents étudiants ?



L'organisation :

4 stands dans la salle pour permettre à plus de personnes de s'exprimer en même temps

Toutes les thématiques de la consultation peuvent être abordées sur chacun des stands

Les agents du Crous consignent par écrit les remarques /avis/propositions



Rejoignez l'un des
stands dans la salle pour
participer!

