

Réaménagement de la Route d'Oberhausbergen

Atelier participatif du 3 décembre 2024

Secteur St-Antoine, quartier Hautepierre

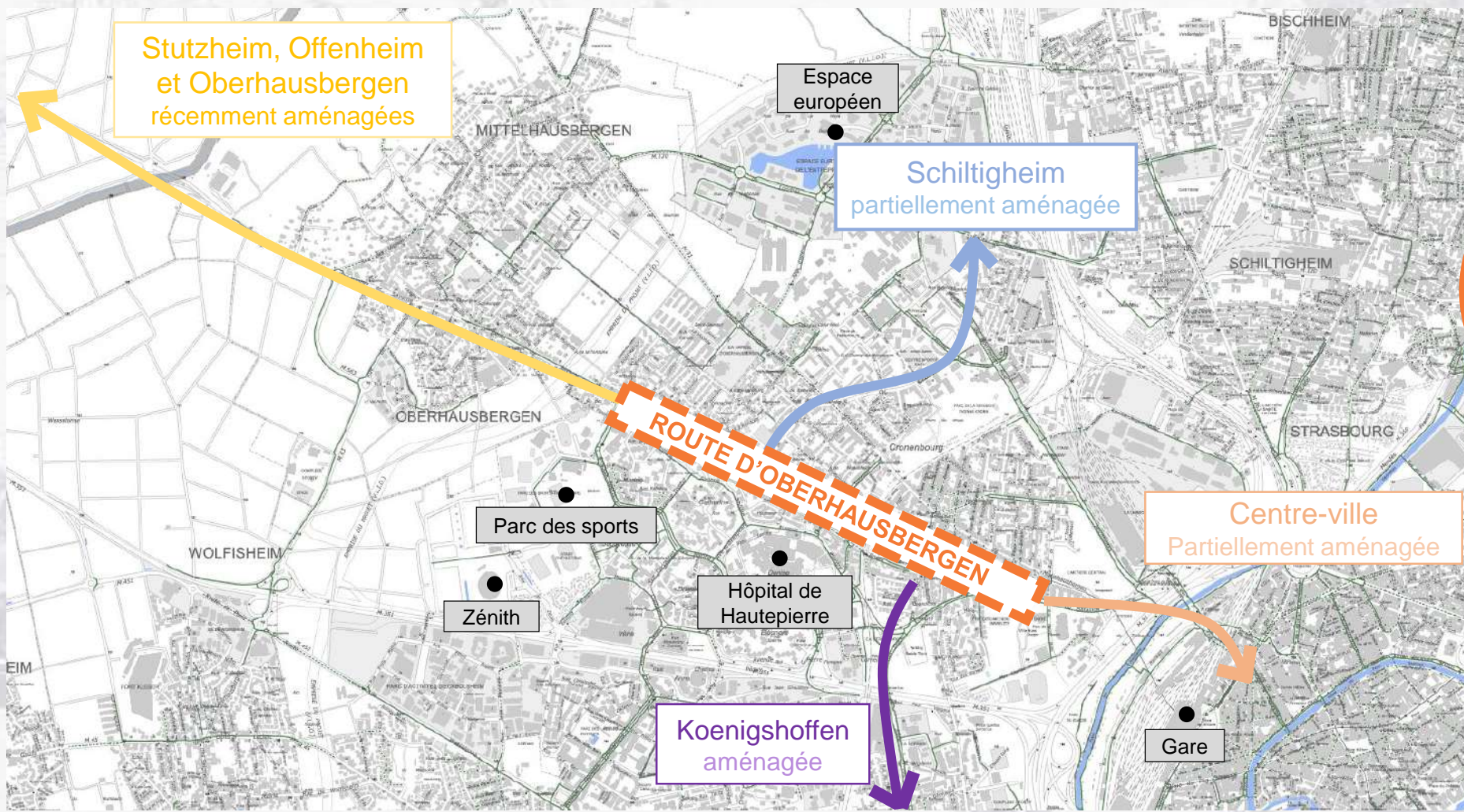


● ● ● ● Rappel du projet

Objectif : Améliorer les aménagements à destination des modes actifs (piétons, cyclistes, etc.) sur la route d'Oberhausbergen

Budget : 2,5 millions d'euros

Liaisons cyclables aux abords de la route d'Oberhausbergen :



8000
VOITURES
/JOUR

250
BUS
/JOUR

Point
d'entrée de
Strasbourg

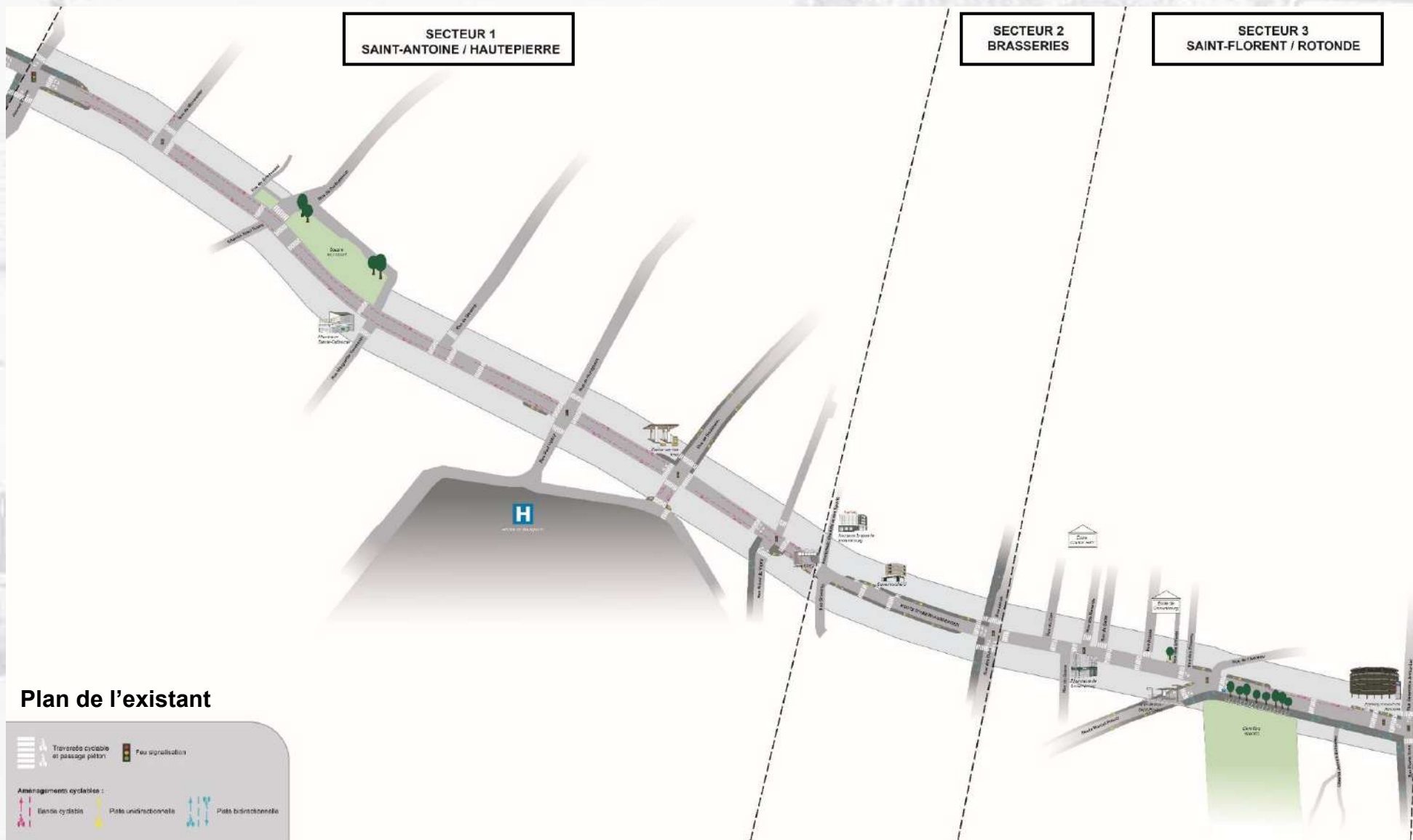
Dangerosité
de l'axe

Nécessité
d'une
continuité
cyclable

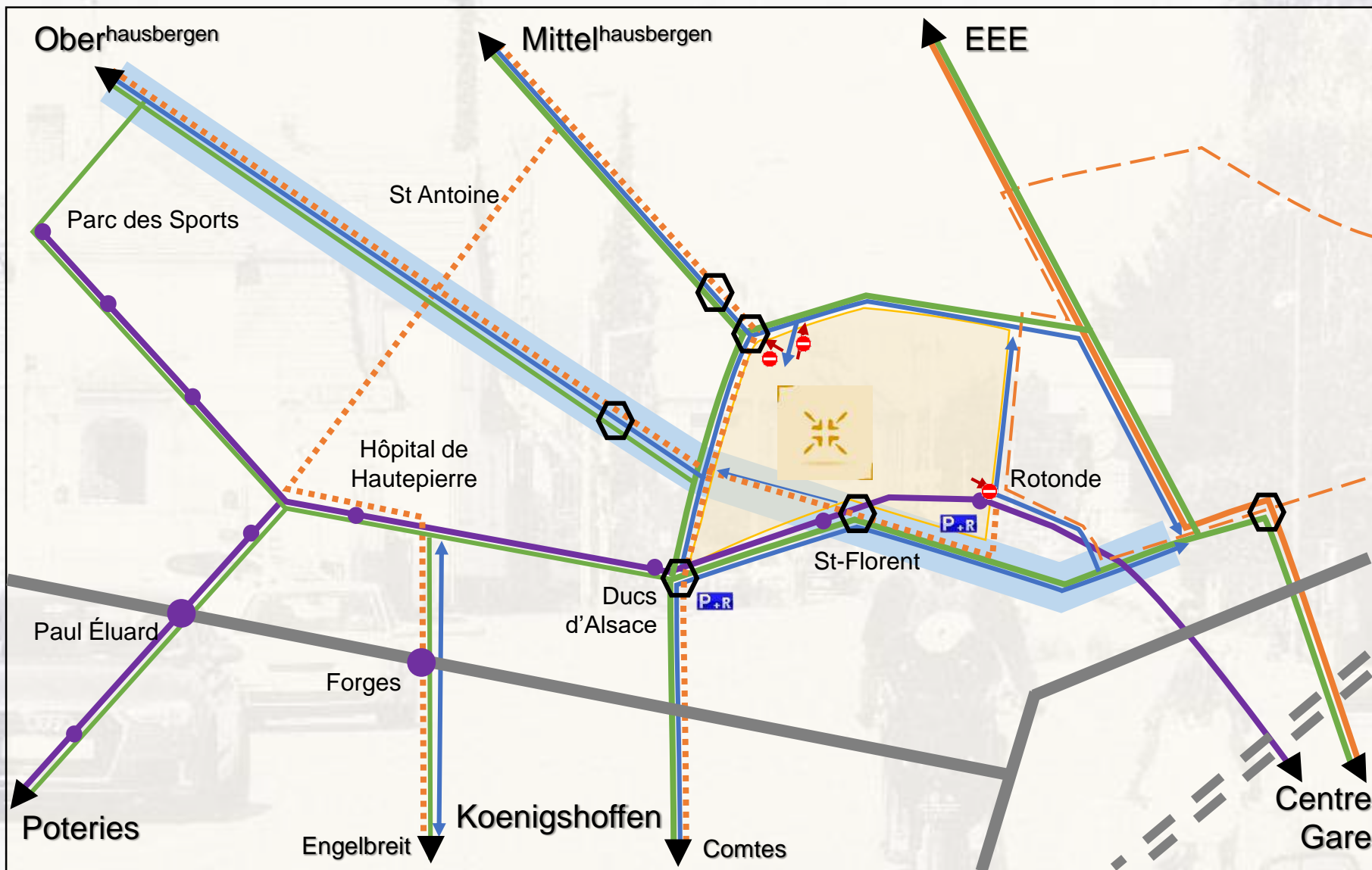
●●●● Rappel du projet

Objectifs :

- Réorganiser l'espace afin de **sécuriser les modes actifs** et de **développer le plan canopée**
- Adapter les aménagements en fonction de la configuration du site (3 secteurs)
- **Améliorer les connexions cyclables** avec les aménagements existants (Schéma directeur vélo)



● ● ● ● Enjeux de mobilité du quartier



- Axe Route d'Oberhausbergen**
- Axes de transport en commun**
- Tramway A/D
- Axe fort bus actuel / projeté
- Autre ligne réseau 2025+
- Pôles transport en commun**
- Arrêt tramway
- Pôle d'échanges
- P+R
- Grand aménagements cyclables (actuels ou axes projetés)**
- Uni ou bi-directionnels
- Centralité à renforcer**
- Apaisement, mixité des usages
- Suppression de sens de circulation
- Nouvel itinéraire de circulation
- Point difficile**
- Coupures**
- Autoroutière
- Ferroviaire

(Document de travail, recensement non exhaustif)

● ● ● ● La consultation

Septembre-Novembre 2024

22 Septembre 2024

Novembre-Décembre 2024

Printemps 2025

1^e semestre 2026

En fonction élections

Questionnaire sur
Participer.eu

Expérimentation de
boitiers d'enquête

Identification des
usages actuels et
difficultés sur la
route
d'Oberhausbergen

Stand lors de
l'évènement « Sans
voiture Simone »

Identification des
usages et difficultés
Information sur le
projet

2 ateliers
participatifs par
secteur
géographique

Élaboration de
propositions
d'aménagement
par secteur

Assemblées de
quartier

Synthèse de la
consultation

Réunion publique

Présentation des
scénarios
d'aménagement
envisagés

2027

Date prévisionnelle

Travaux

← Concertation préalable du code de l'Urbanisme →

Le questionnaire et les boitiers

Profils des participants de l'enquête

QUESTIONNAIRE 420 réponses (terminé) et **BOITIERS** 450 réponses (terminé) = 870 réponses



Des publics communs touchés ...

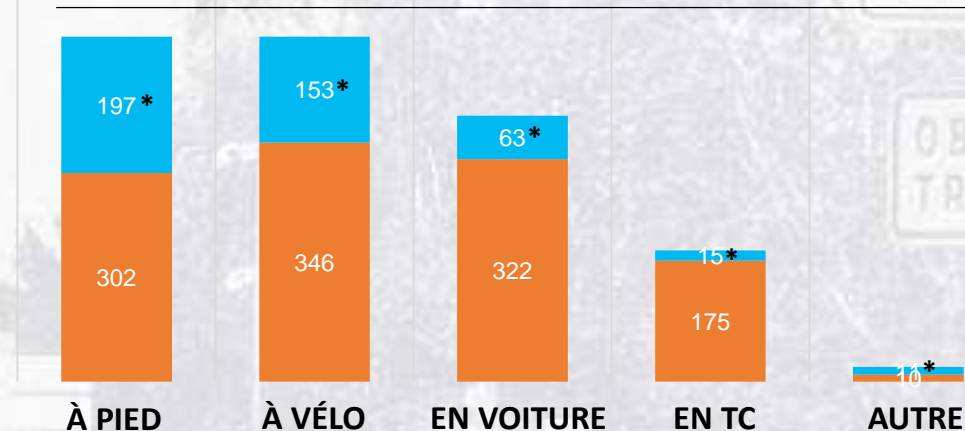
- Marcheurs / cyclistes / automobilistes
- Usagers des commerces/services sur la route d'Oberhausbergen et Riverains

... Avec certaines différences selon le mode de consultation utilisé

- Questionnaire : davantage d'automobilistes et d'usagers des services de la route d'Oberhausbergen
- Boitiers : davantage de marcheurs et de riverains

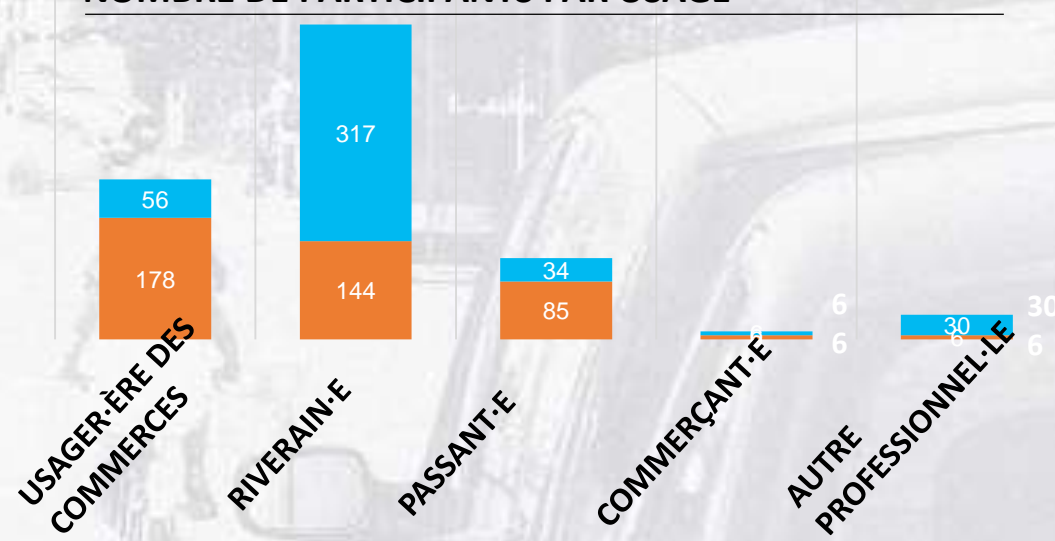
BOITIERS
QUESTIONNAIRE

NOMBRE DE PARTICIPANTS PAR MODE DE TRANSPORT



* un seul choix possible de réponse

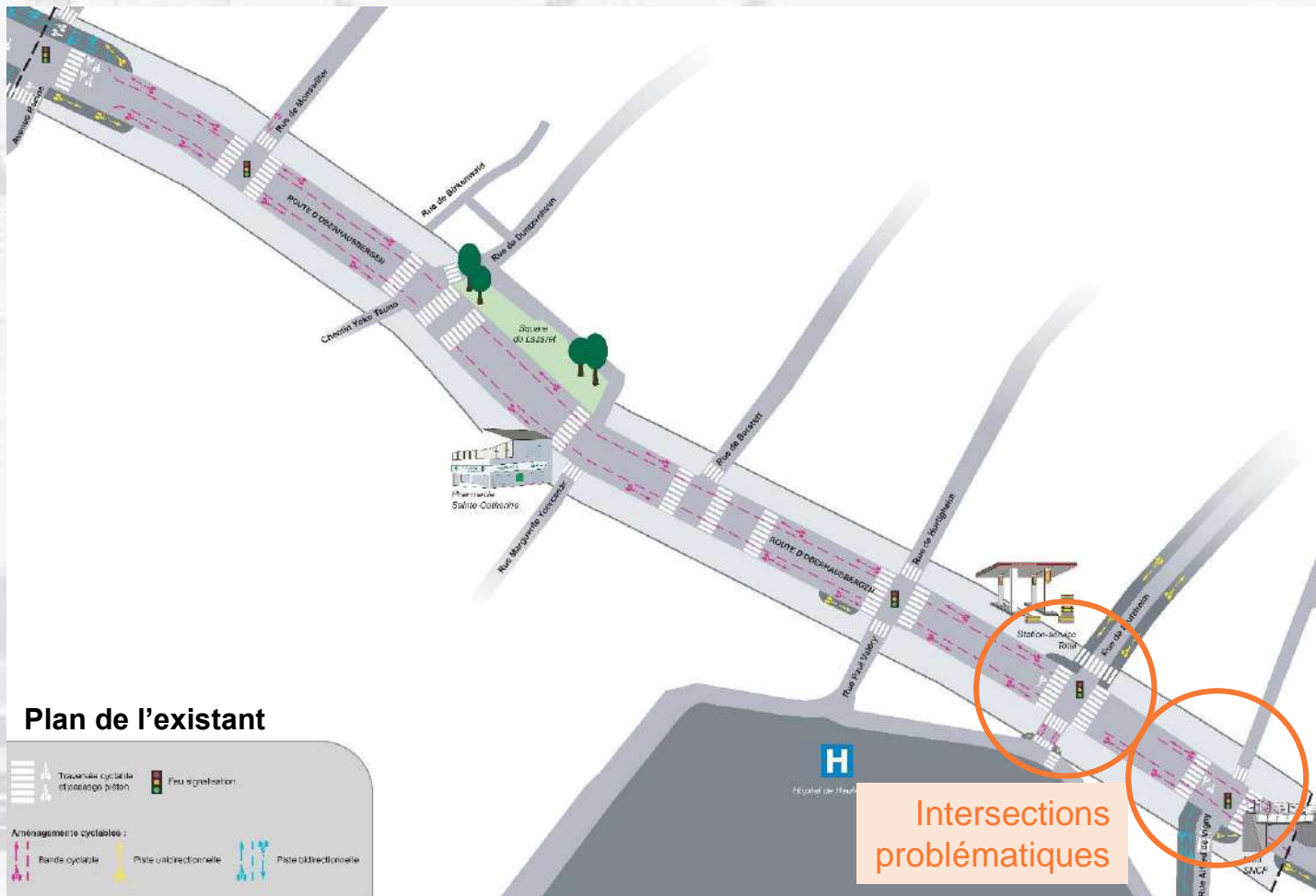
NOMBRE DE PARTICIPANTS PAR USAGE



● ● ● ● Le questionnaire

Diagnostic

Secteur St-Antoine, quartier Hautepierre



Cyclistes et piétons interrogés :

> Êtes-vous d'accord avec les affirmations suivantes : confort du trajet / cohabitations / sécurité



Réponses d'accord (Tout à fait d'accord / Plutôt d'accord):

- **trajet direct et rapide**
- **bonne cohabitation entre mêmes types d'utilisateurs**
- **bonne cohabitation entre modes actifs**
- **sentiment de sécurité des piétons**

Réponses de désaccord (Pas vraiment d'accord/ Pas du tout d'accord):

- **trajet agréable pour modes actifs**
- **bonne cohabitation entre cyclistes et voitures/bus**
- **sentiment de sécurité des cyclistes**

% réponses d'accord > % réponses de désaccord
 % réponses de désaccord > % réponses d'accord
 Ajustements avec commentaires

● ● ● ● Le questionnaire

Les attentes (réponses questionnaire)

1) Améliorer la sécurité routière

limiter le nombre de places de parking sur la chaussée (75%)

Réduire la vitesse de la circulation automobile (73%)

Renforcer la signalisation et l'éclairage (68%)

Installer des chicanes et autres dispositifs de ralentissement (60%)

2) Développer des aménagements en faveur des modes actifs

Aménager des pistes cyclables séparées de la chaussée (90%)

Favoriser les traversées piétonnes sécurisées (85%)

Créer des trottoirs plus larges et confortables (66%)

3) Développer des espaces verts et des lieux de rencontres

Planter des arbres et des arbustes (97%)

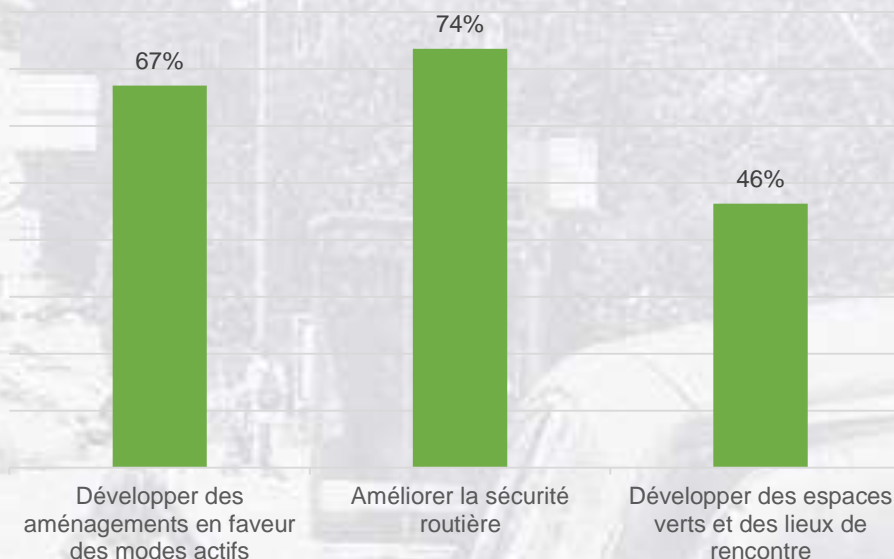
Favoriser la biodiversité (87%)

Créer des places et des jardins publics (83%)

Tous modes interrogés :

> Quelles sont vos attentes pour ce futur réaménagement de la route d'Oberhausbergen ?

POURCENTAGE DE RÉPONDANTS SELON LES 3 THÉMATIQUES D'ATTENTE



%Réponses positives (Tout à fait important / Plutôt important) selon le nombre de répondants de la thématique d'attente

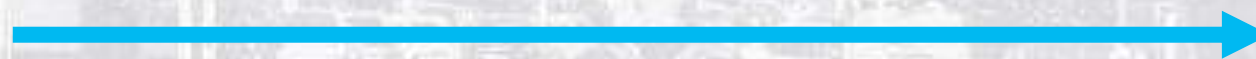
● ● ● ● Les boitiers

Les attentes (réponses boitiers)

Certaines attentes plus fortes à mesure que l'on va vers Strasbourg centre....



ATTENTES DE PLUS EN PLUS FORTES



- Créer des trottoirs plus larges et confortables
- Réduire la vitesse de la circulation automobile
- Planter des arbres et des arbustes

L'atelier participatif

Les aménagements ouverts à consultation et invariants

À garder en tête pour l'atelier !

INVARIANTS	OUVERTS A CONSULTATION
<ul style="list-style-type: none">• Piste cyclable en site propre (=séparée de la chaussée)• Maintien du passage des véhicules de service public (bus, camion de collecte, etc.)• Conservation des arbres existants• Conservation des arrêts de bus• Conservation de la vitesse commerciale des bus (ex : couloir bus)	<ul style="list-style-type: none">• Type et positionnement de la piste cyclable (Nord/sud)• Plantation d'arbres/végétalisation• Positionnement places de stationnement / livraison• Positionnement arceaux vélos• Régime de vitesse• Positionnement des mâts d'éclairage• Traitement de point particulier



L'atelier participatif

Déroulement

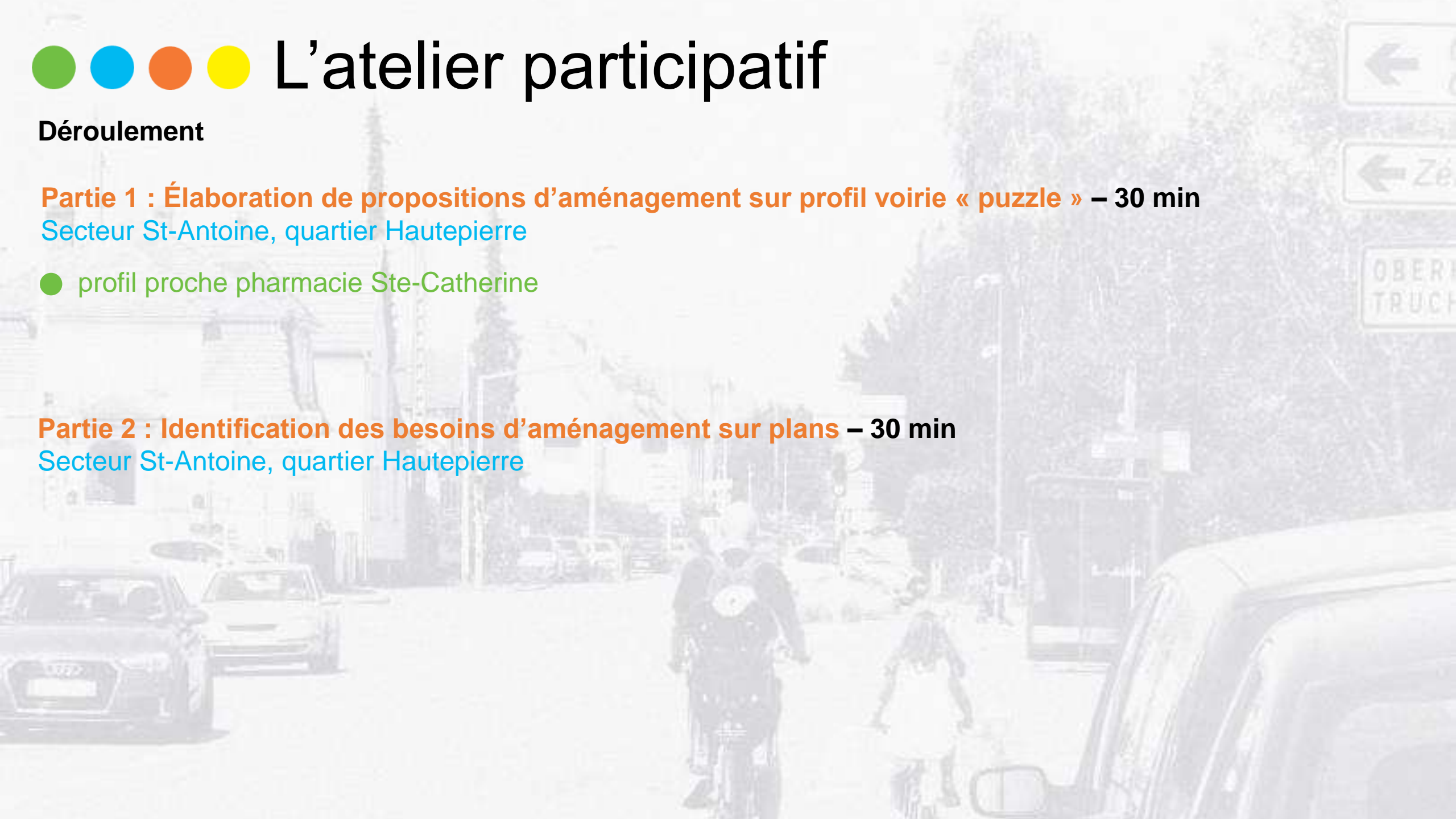
Partie 1 : Élaboration de propositions d'aménagement sur profil voirie « puzzle » – 30 min

Secteur St-Antoine, quartier Hautepierre

● profil proche pharmacie Ste-Catherine

Partie 2 : Identification des besoins d'aménagement sur plans – 30 min

Secteur St-Antoine, quartier Hautepierre



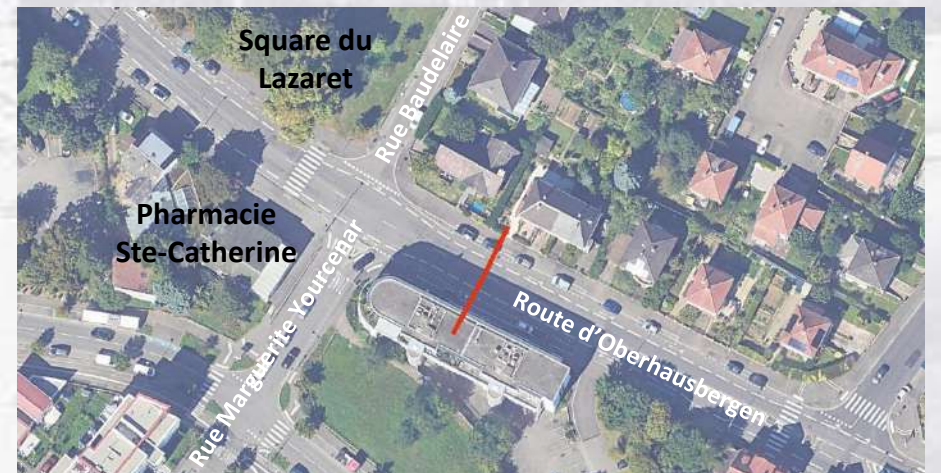
●●●● L'atelier participatif

Partie 1 : Élaboration de propositions d'aménagement sur profil voirie « puzzle » Secteur St-Antoine, quartier Hautepierre

● Profil proche pharmacie Ste-Catherine



PROFIL DE L'EXISTANT



●●●● L'atelier participatif

Partie 2 : Identification des besoins d'aménagement sur plans – 30 min

Secteur St-Antoine, quartier Hautepierre

- Traversées piétonnes
- Arceaux vélos
- Places de stationnement véhicules
- Carrefours

...



●●●● La suite

Prochaine date :

- Synthèse de la consultation lors des assemblées de quartier
Printemps 2025

Pour aller plus loin :

Informez vous sur le projet sur [Participer.strasbourg.eu](https://participer.strasbourg.eu)

Compte rendu des ateliers participatifs prochainement !



participèr
strasbourg.eu

MERCI À TOUS !