

Réaménagement de la Route d'Oberhausbergen

Atelier participatif du 21 novembre 2024

Secteurs Brasseries, Saint-Florent, Rotonde

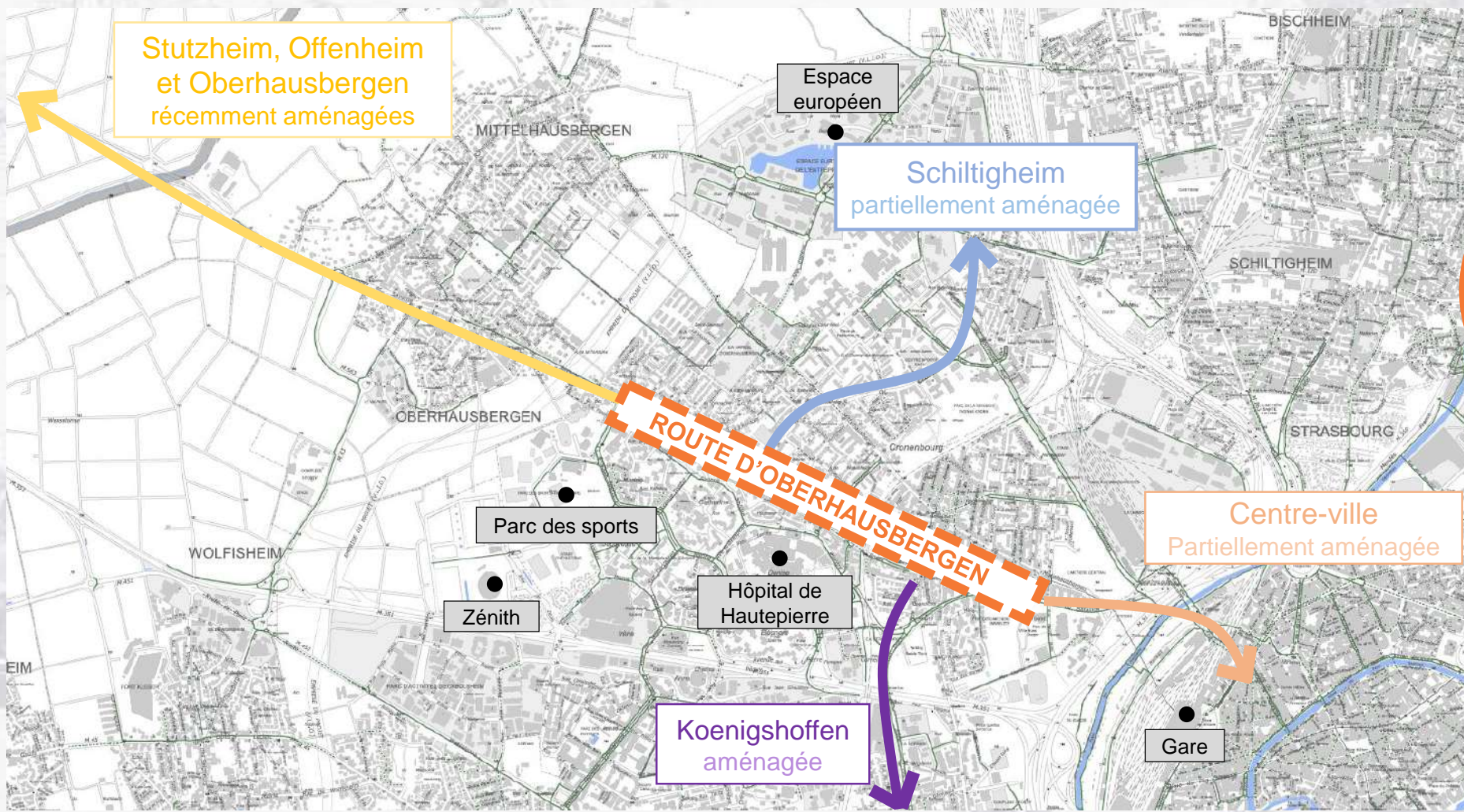


● ● ● ● Rappel du projet

Objectif : Améliorer les aménagements à destination des modes actifs (piétons, cyclistes, etc.) sur la route d'Oberhausbergen

Budget : 2,5 millions d'euros

Liaisons cyclables aux abords de la route d'Oberhausbergen :



8000
VOITURES
/JOUR

250
BUS
/JOUR

Point
d'entrée de
Strasbourg

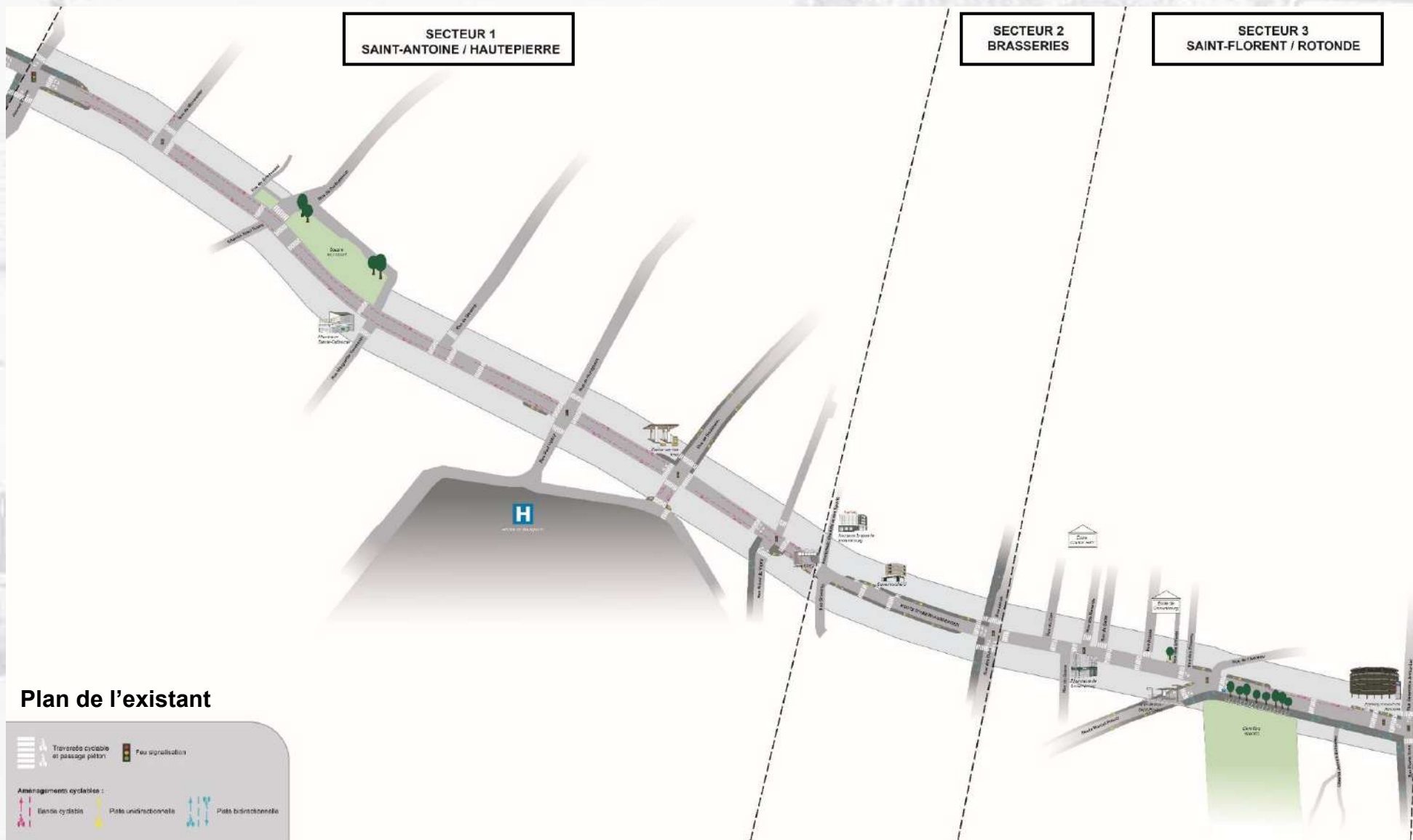
Dangerosité
de l'axe

Nécessité
d'une
continuité
cyclable

● ● ● ● Rappel du projet

Objectifs :

- Réorganiser l'espace afin de **sécuriser les modes actifs** et de **développer le plan canopée**
- Adapter les aménagements en fonction de la configuration du site (3 secteurs)
- **Améliorer les connexions cyclables** avec les aménagements existants (Schéma directeur vélo)



● ● ● ● La consultation

Septembre-Novembre 2024

22 Septembre 2024

Novembre-Décembre 2024

Printemps 2025

1^e semestre 2026

En fonction élections

Questionnaire sur
Participer.eu

Expérimentation de
boitiers d'enquête

Identification des
usages actuels et
difficultés sur la
route
d'Oberhausbergen

Stand lors de
l'évènement « Sans
voiture Simone »

Identification des
usages et difficultés
Information sur le
projet

2 ateliers
participatifs par
secteur
géographique

Élaboration de
propositions
d'aménagement
par secteur

Assemblées de
quartier

Synthèse de la
consultation

Réunion publique

Présentation des
scénarios
d'aménagement
envisagés

2027

Date prévisionnelle

Travaux

← Concertation préalable du code de l'Urbanisme →

Le questionnaire et les boitiers

Profils des participants de l'enquête

QUESTIONNAIRE 420 réponses (terminé) et **BOITIERS** 450 réponses (terminé) = 870 réponses



Des publics communs touchés ...

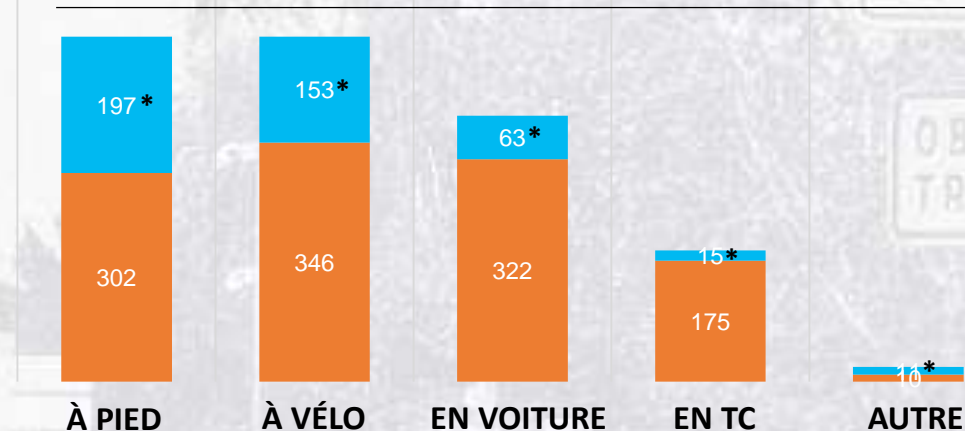
- Marcheurs / cyclistes / automobilistes
- Usagers des commerces/services sur la route d'Oberhausbergen et Riverains

... Avec certaines différences selon le mode de consultation utilisé

- Questionnaire : davantage d'automobilistes et d'usagers des services de la route d'Oberhausbergen
- Boitiers : davantage de marcheurs et de riverains

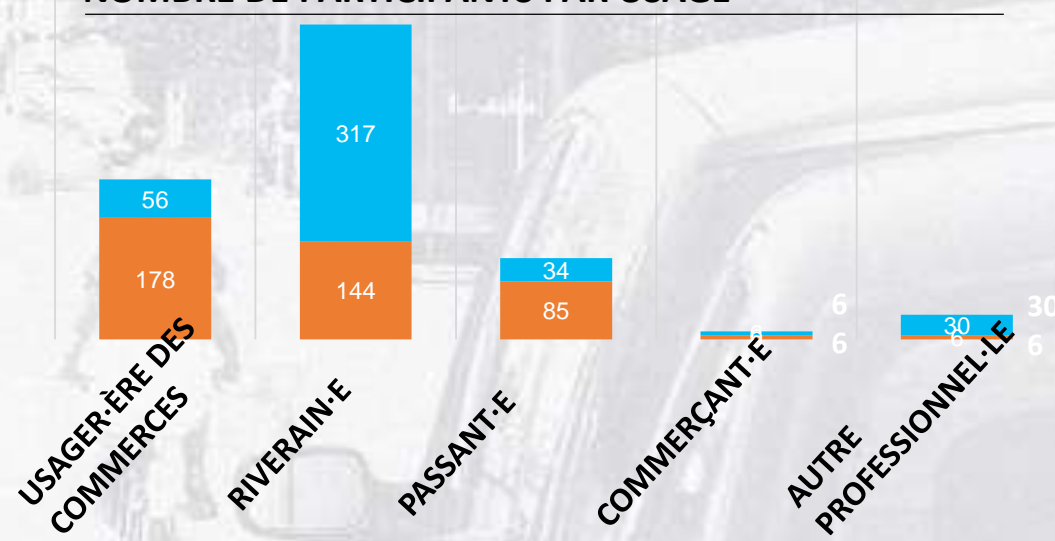
BOITIERS
QUESTIONNAIRE

NOMBRE DE PARTICIPANTS PAR MODE DE TRANSPORT



* un seul choix possible de réponse

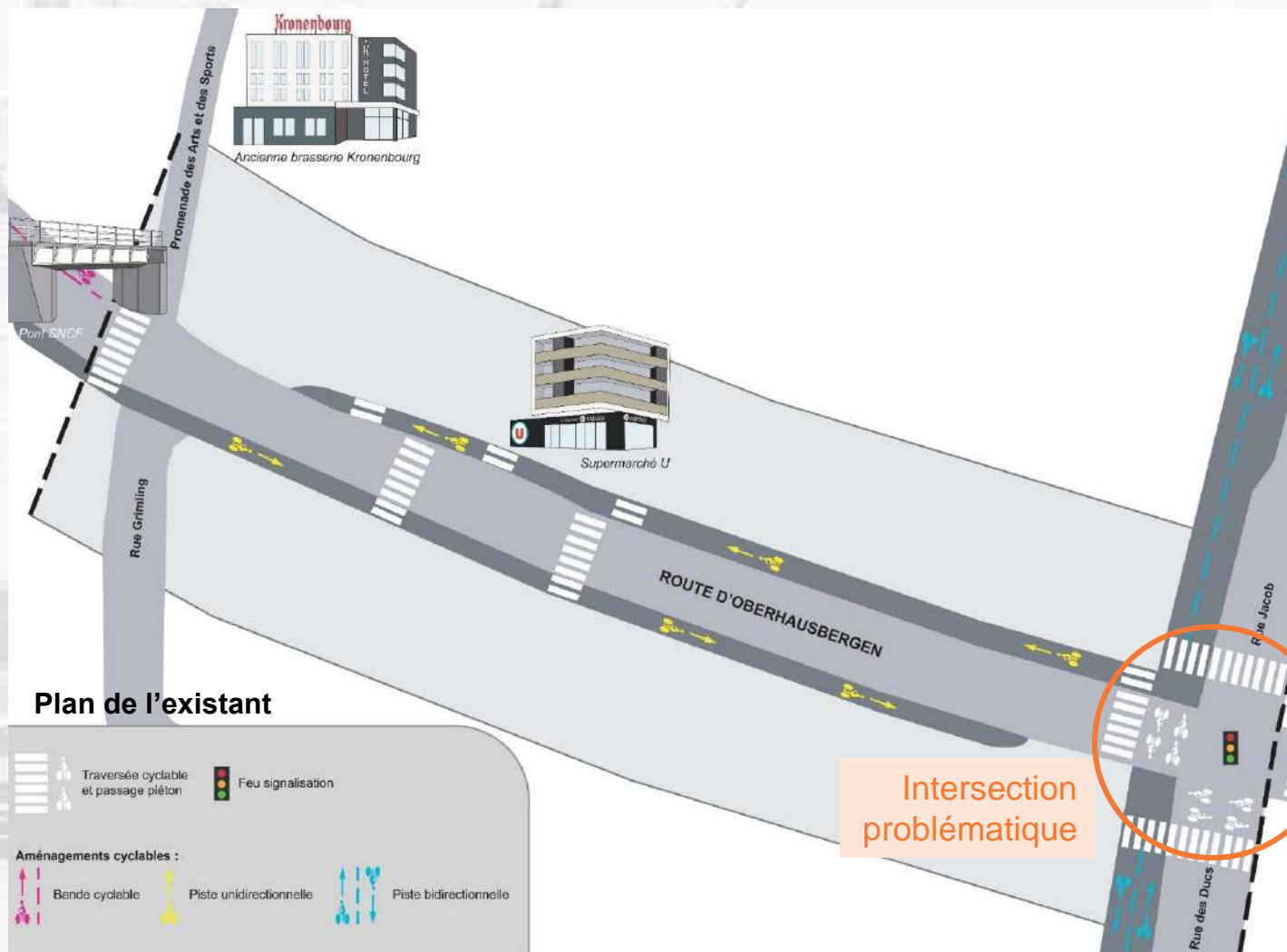
NOMBRE DE PARTICIPANTS PAR USAGE



Le questionnaire

Diagnostic

Secteur Brasseries



Cyclistes et piétons interrogés :

> Êtes-vous d'accord avec les affirmations suivantes : confort du trajet / cohabitations / sécurité



Réponses d'accord (Tout à fait d'accord / Plutôt d'accord):

- trajet direct et rapide
- bonne cohabitation entre mêmes types d'utilisateurs
- sentiment de sécurité des modes actifs

Réponses de désaccord (Pas vraiment d'accord/ Pas du tout d'accord) :

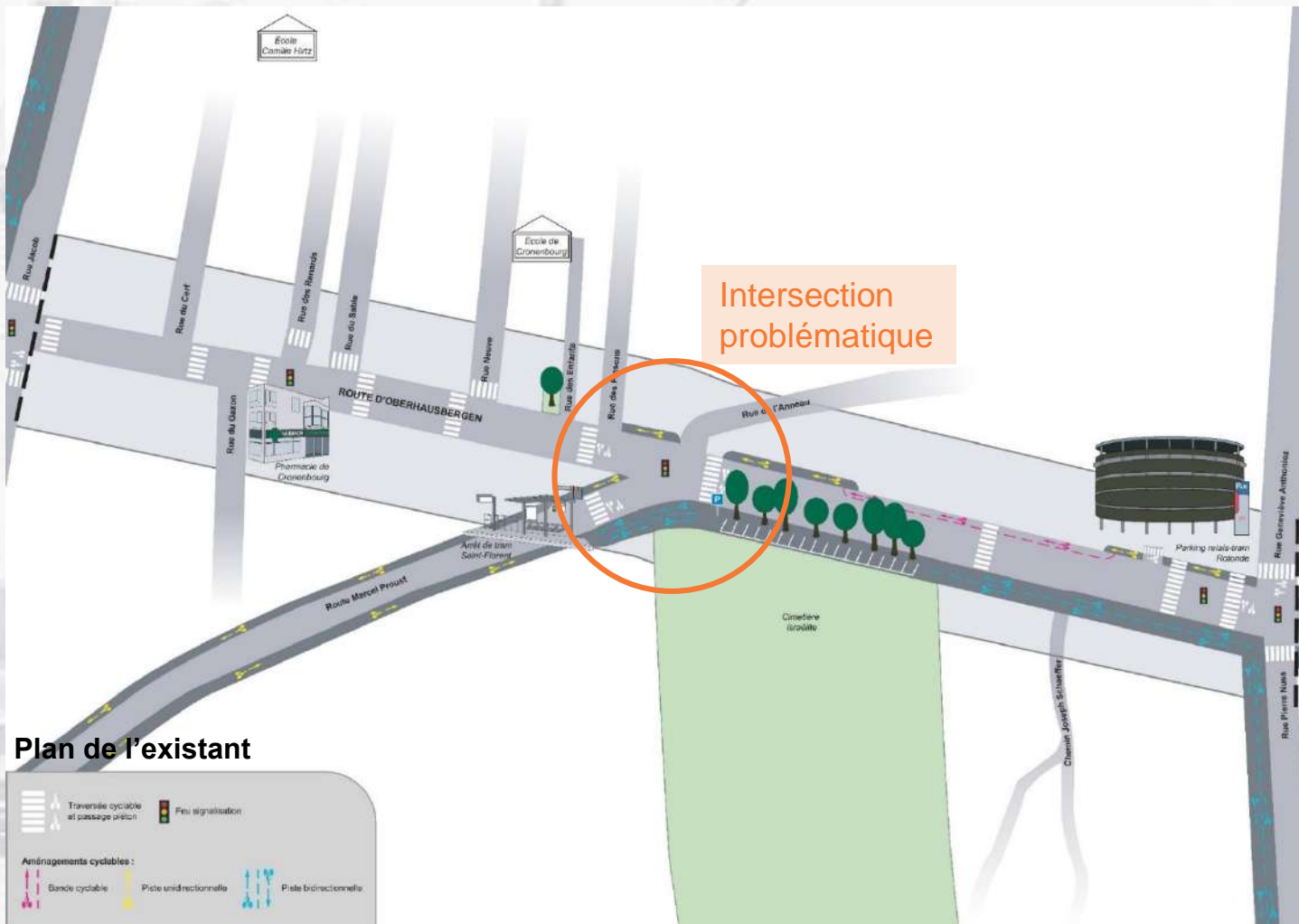
- **bonne cohabitation entre cyclistes et voitures/bus**

% réponses d'accord > % réponses de désaccord
% réponses de désaccord > % réponses d'accord
Ajustements avec commentaires

● ● ● ● Le questionnaire

Diagnostic

Secteur Saint-Florent, Rotonde



Cyclistes et piétons interrogés :

> Êtes-vous d'accord avec les affirmations suivantes : confort du trajet / cohabitations / sécurité



Réponses d'accord (Tout à fait d'accord / Plutôt d'accord):

- trajet direct et rapide
- bonne cohabitation entre mêmes types d'usagers

Réponses de désaccord (Pas vraiment d'accord/ Pas du tout d'accord) :

- trajet agréable pour les modes actifs
- bonne cohabitation entre modes actifs et voitures/bus
- sentiment de sécurité des cyclistes
- bonne cohabitation entre piétons et cyclistes

% réponses d'accord > % réponses de désaccord
% réponses de désaccord > % réponses d'accord
Ajustements avec commentaires

Le questionnaire

Les attentes (réponses questionnaire)

1) Améliorer la sécurité routière

Limiter le nombre de places de parking sur la chaussée (75%)

Réduire la vitesse de la circulation automobile (73%)

Renforcer la signalisation et l'éclairage (68%)

Installer des chicanes et autres dispositifs de ralentissement (60%)

2) Développer des aménagements en faveur des modes actifs

Aménager des pistes cyclables séparées de la chaussée (90%)

Favoriser les traversées piétonnes sécurisées (85%)

Créer des trottoirs plus larges et confortables (66%)

3) Développer des espaces verts et des lieux de rencontres

Planter des arbres et des arbustes (97%)

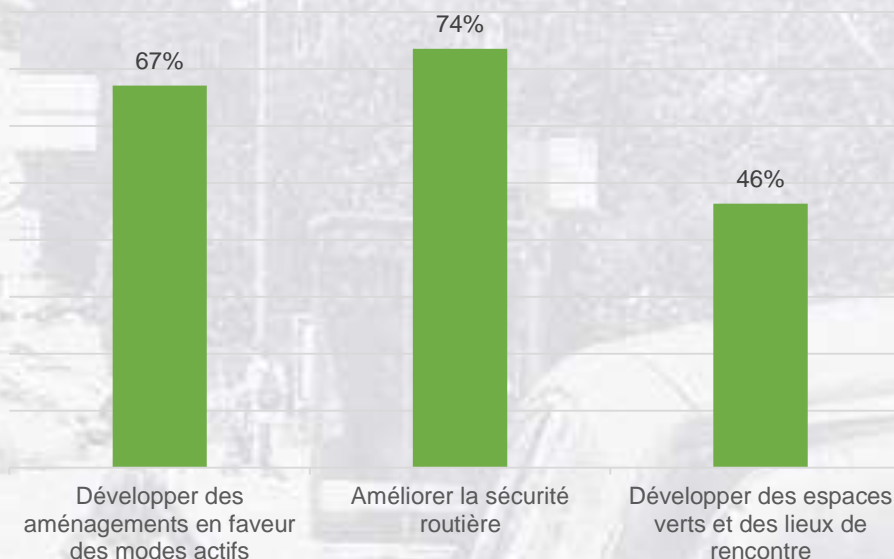
Favoriser la biodiversité (87%)

Créer des places et des jardins publics (83%)

Tous modes interrogés :

> Quelles sont vos attentes pour ce futur réaménagement de la route d'Oberhausbergen ?

POURCENTAGE DE RÉPONDANTS SELON LES 3 THÉMATIQUES D'ATTENTE

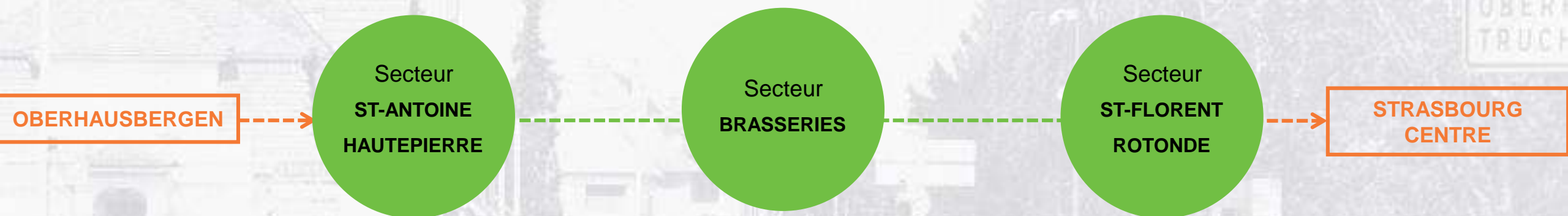


%Réponses positives (Tout à fait important / Plutôt important) selon le nombre de répondants de la thématique d'attente

● ● ● ● Les boitiers

Les attentes (réponses boitiers)

Certaines attentes plus fortes à mesure que l'on va vers Strasbourg centre....



ATTENTES DE PLUS EN PLUS FORTES

- Créer des trottoirs plus larges et confortables
- Réduire la vitesse de la circulation automobile
- Planter des arbres et des arbustes

L'atelier participatif

Les aménagements ouverts à consultation et invariants

À garder en tête pour l'atelier !

INVARIANTS	OUVERTS A CONSULTATION
<ul style="list-style-type: none">• Maintien du passage des véhicules de service public (bus, camion de collecte, etc.)• Conservation des arbres existants• Conservation des arrêts de bus• Conservation de la vitesse commerciale des bus (ex : couloir bus)	<ul style="list-style-type: none">• Plantation d'arbres/végétalisation• Type d'aménagement cyclable• Positionnement places de stationnement / livraison• Positionnement arceaux vélos• Régime de vitesse• Positionnement des mâts d'éclairage• Traitement de point particulier



L'atelier participatif

Déroulement

Partie 1 : Élaboration de propositions d'aménagement sur profil voirie « puzzle »

Secteur Saint-Florent, Rotonde

● Temps 1 : profil cœur de quartier – 15 min

● Temps 2 : profil place Georg Simmel – 15 min

Partie 2 : Identification des besoins d'aménagement sur plans – 30 min

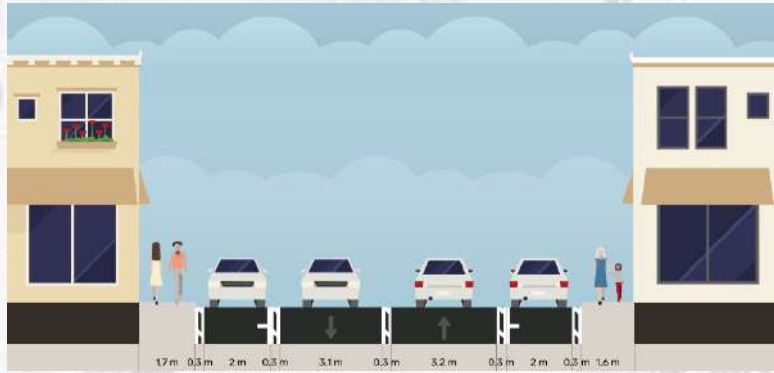
Secteur Brasseries & Saint-Florent, Rotonde



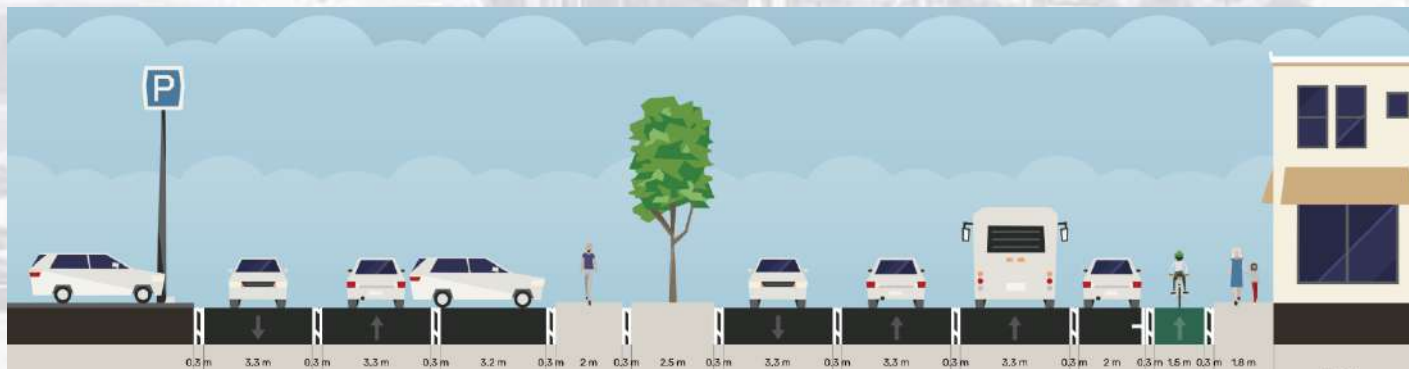
●●●● L'atelier participatif

Partie 1 : Élaboration de propositions d'aménagement sur profil voirie « puzzle » Secteur Saint-Florent, Rotonde

● Temps 1 : profil cœur de quartier – 15 min



● Temps 2 : profil place Georg Simmel – 15 min



●●●● L'atelier participatif

Partie 2 : Identification des besoins d'aménagement sur plans – 30 min

Secteur Brasseries & Saint-Florent, Rotonde

- Traversées piétonnes
- Arceaux vélos
- Places de stationnement véhicules
- Carrefours

...



●●●● La suite

Prochaines dates :

● Atelier participatif Secteur St-Antoine, Hautepierre

Mardi 3 décembre 18h-19h30

À la Direction de Territoire Cronembourg Hautepierre Poteries Hohberg, 11 avenue Racine

● Synthèse de la consultation lors des assemblées de quartier

Printemps 2025

Pour aller plus loin :

Informez vous sur le projet sur [Participer.strasbourg.eu](https://participer.strasbourg.eu)

Compte rendu des ateliers prochainement !



participèr
strasbourg.eu 

MERCI À TOUS !