

# HISTOIRE DE CRONENBOURG

Olivier OHRESSER

Président de la Société des Amis  
du Vieux  
Strasbourg

Assemblée de quartier

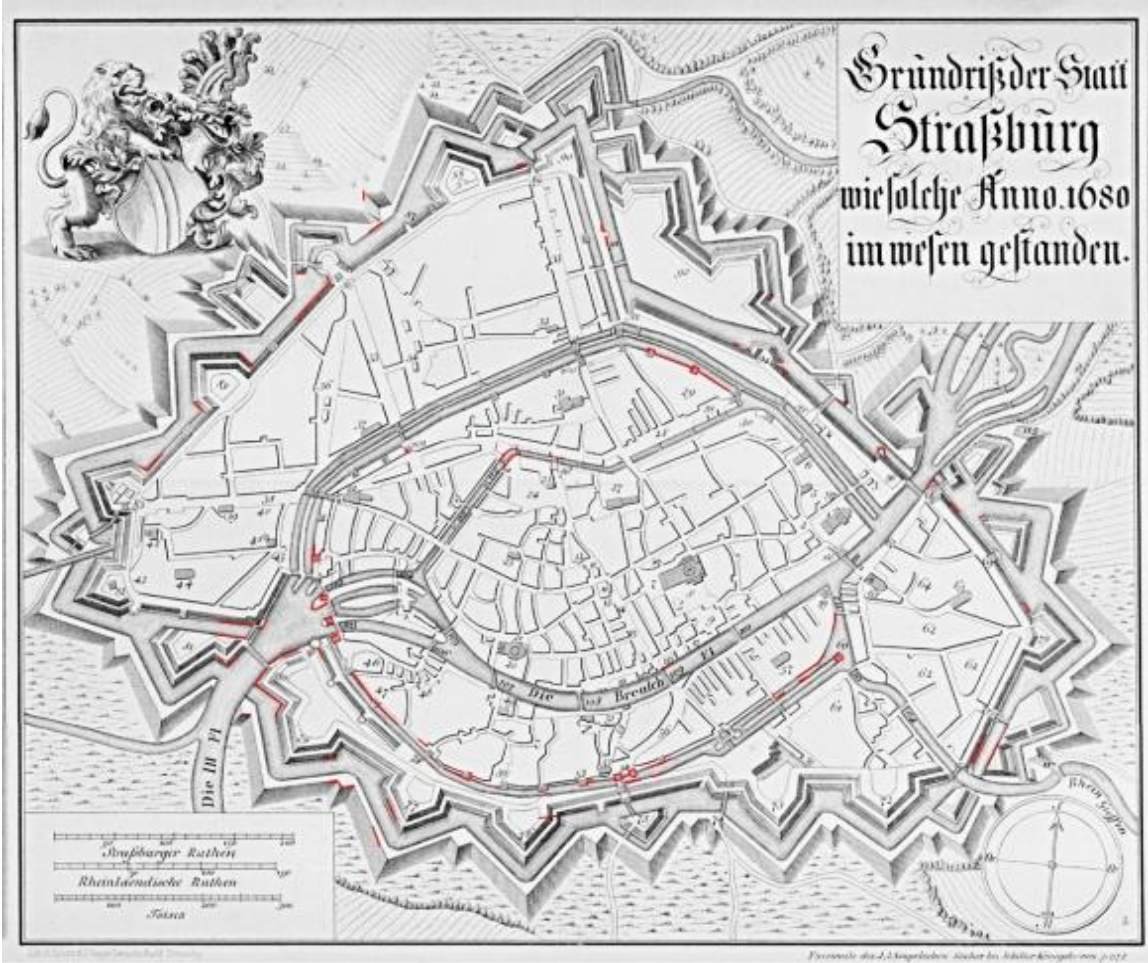
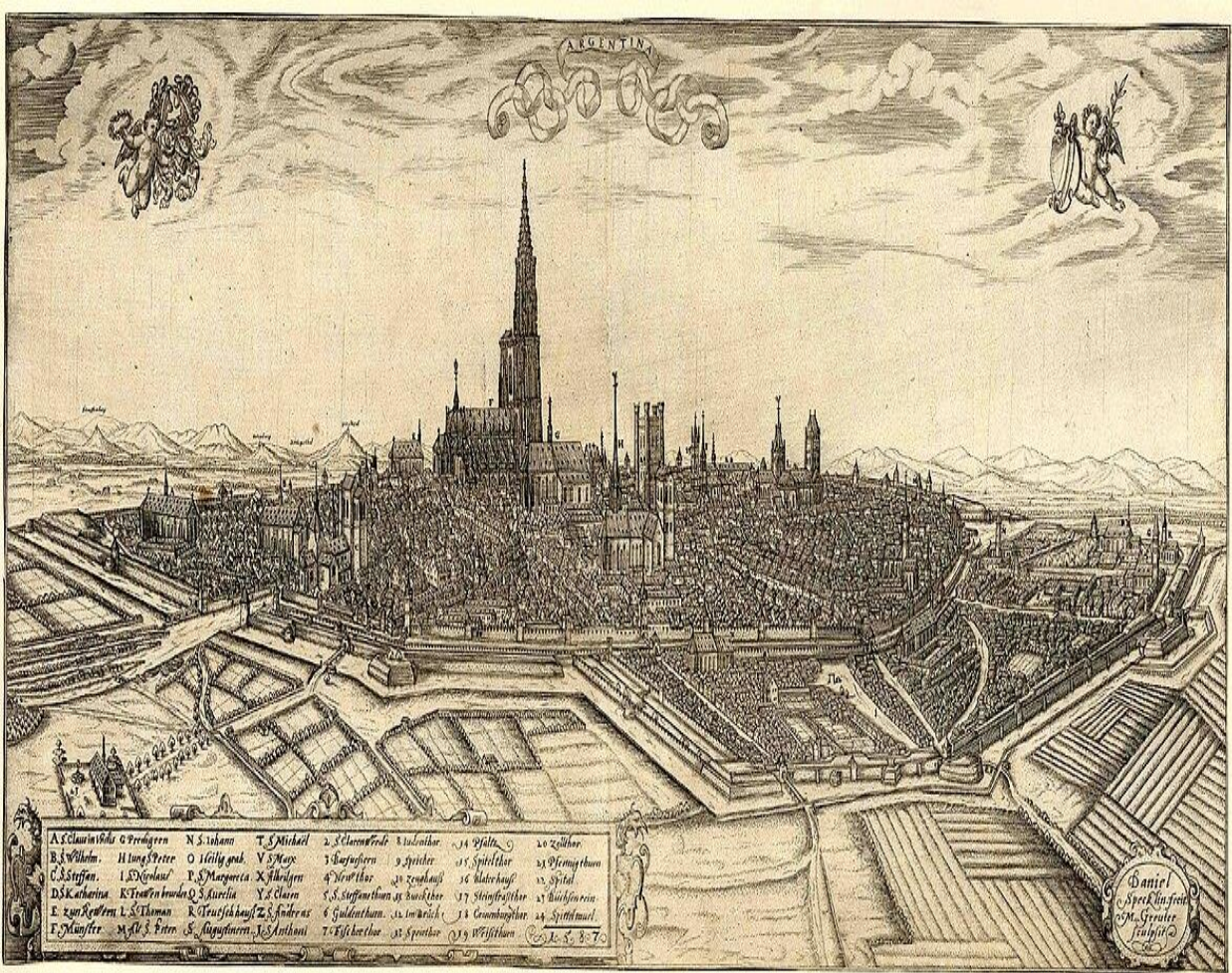
Cronenbourg Sud

Mercredi 26 novembre 2025

POURQUOI UN DEVELOPPEMENT  
DE CRONENBOURG SEULEMENT  
A LA FIN DU XIX<sup>e</sup> SIECLE ?



# FORTIFICATIONS DE STRASBOURG AVANT 1681





# DANIEL SPECKLIN 1536-1589





# ENTREE DE LOUIS XIV A STRASBOURG 1681





# ENTREE DE LOUIS XV A STRASBOURG 1744

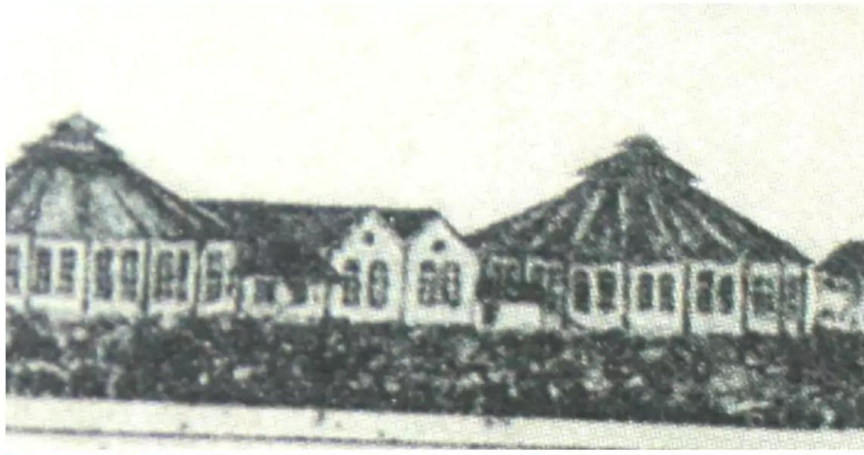




LE CHEMIN DE FER A  
CRONENBOURG

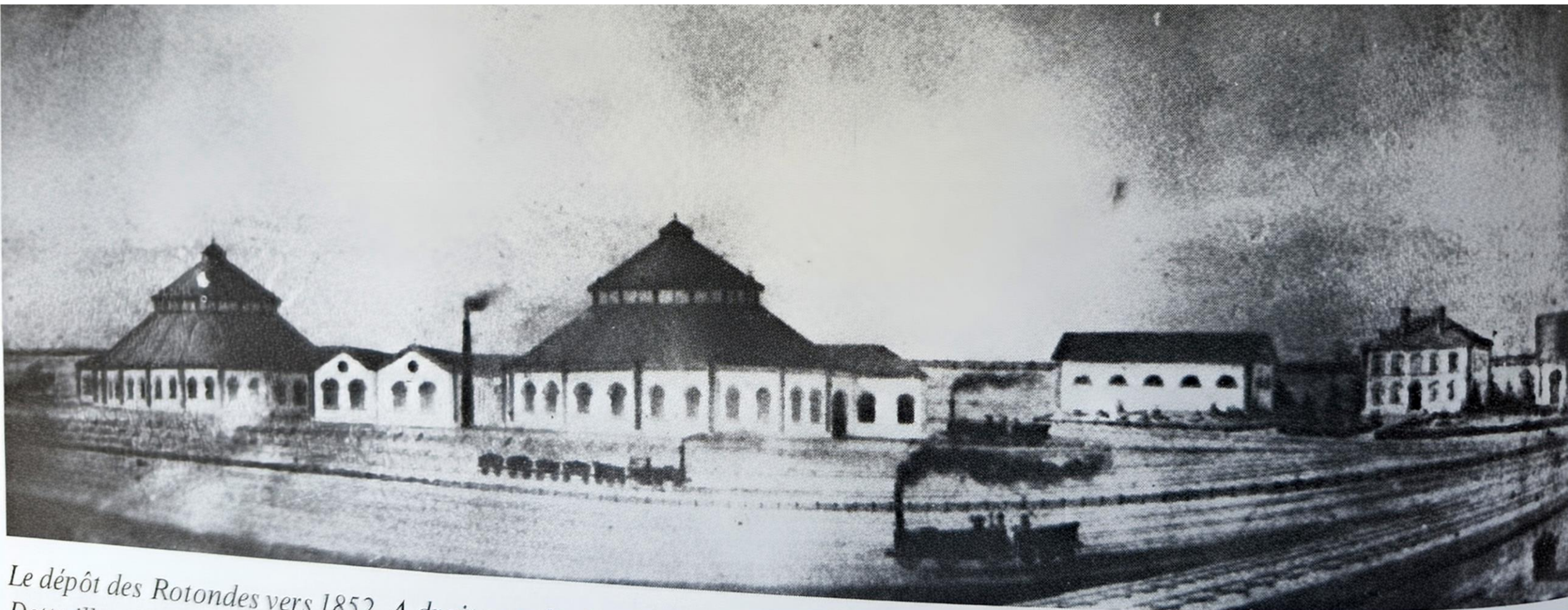
1840-1841

# LES 2 ROTONDES ET LA VILLA VENITIENNE





# LES 2 ROTONDES DE CRONENBOURG



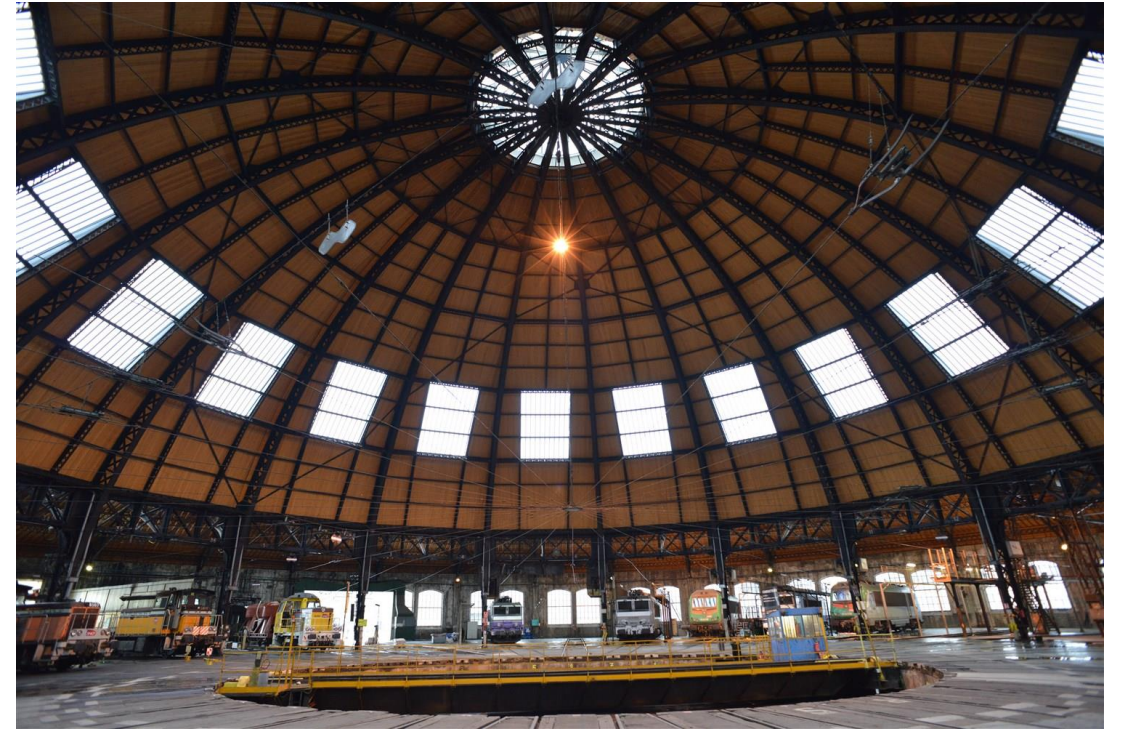
*Le dépôt des Rotondes vers 1852. A droite on distingue la tour d'eau et la maison de la direction des chemins de fer - 2, rue de Dettwiller. (Archives La vie du rail, collection Henry).*



# NEVERS

## EXEMPLE DE ROTONDES

## CHAMBERY





# PREMIERE GARE A KOENIGSHOFFEN 1841, LIGNE STRASBOURG-BALE





# PLAN RELIEF DE STRASBOURG 1836-1863



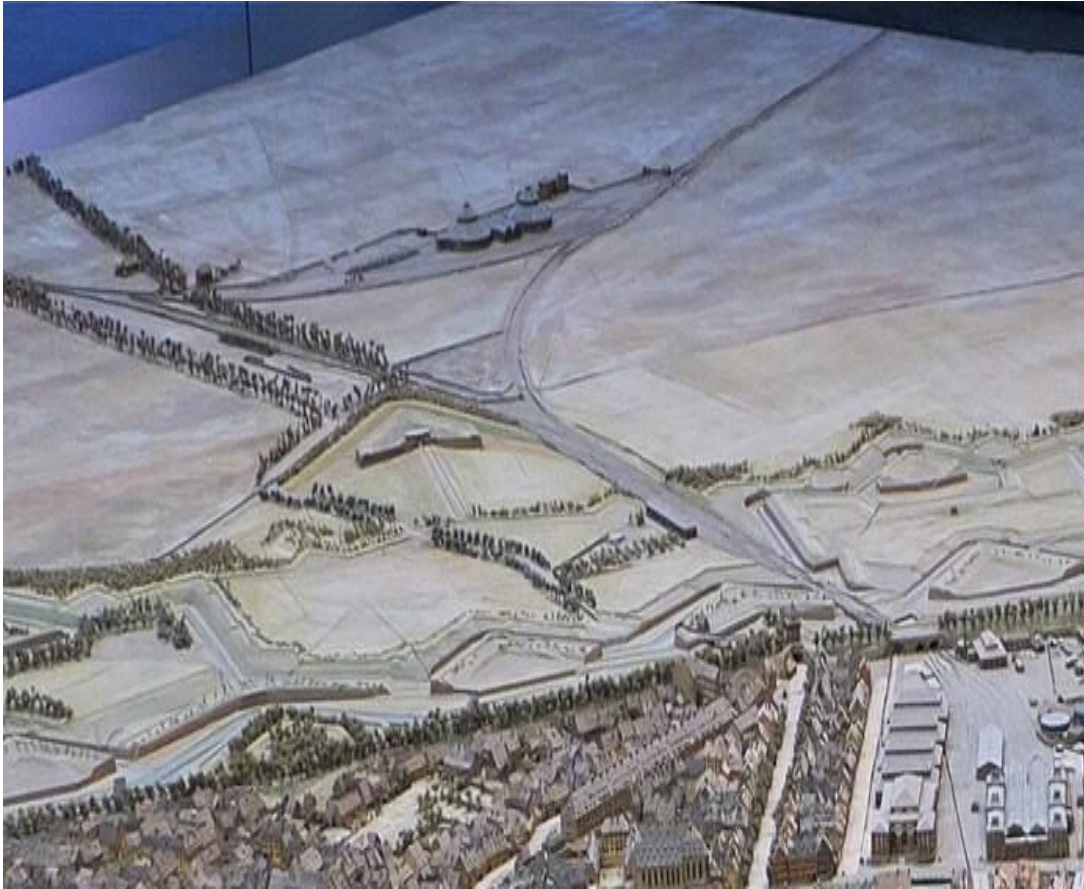


PLAN RELIEF 1836-1863  
DETAIL DU QUARTIER MARAIS VERT





# PLAN RELIEF DE STRASBOURG 1836-1863





# ANCIENNE GARE DE STRASBOURG 1852

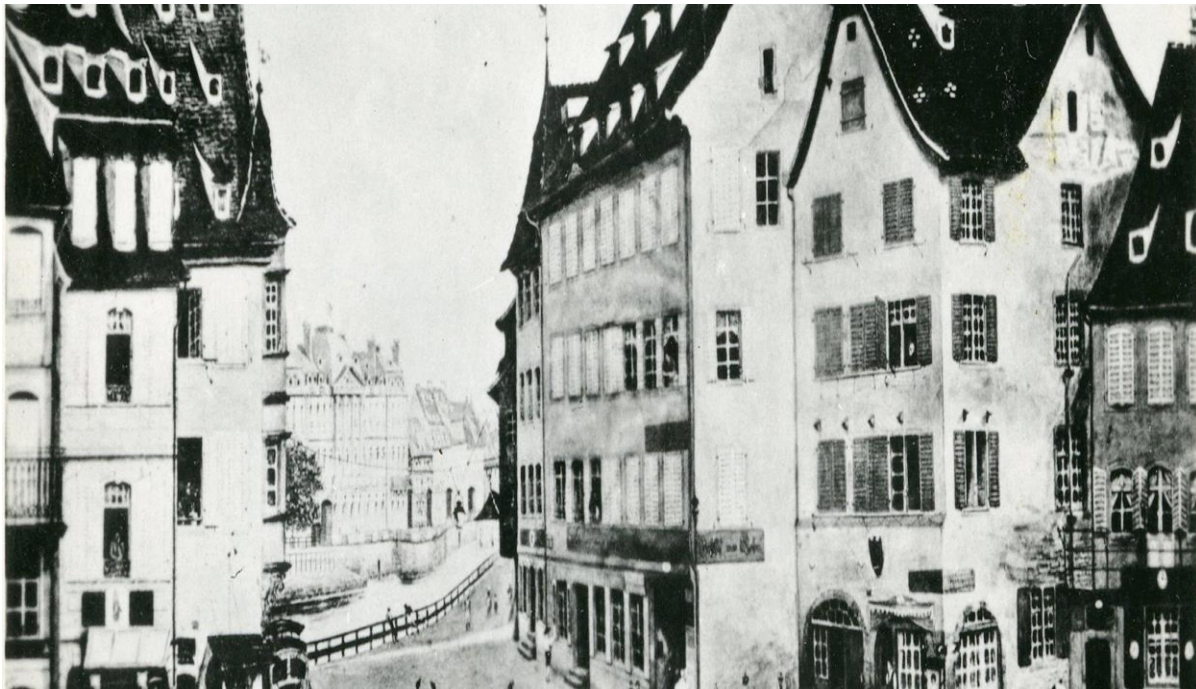


1850 INSTALLATION DE LA  
BRASSERIE HATT A CRONENBOURG



# BRASSERIE HATT

- BRASSERIE AU  
CANON

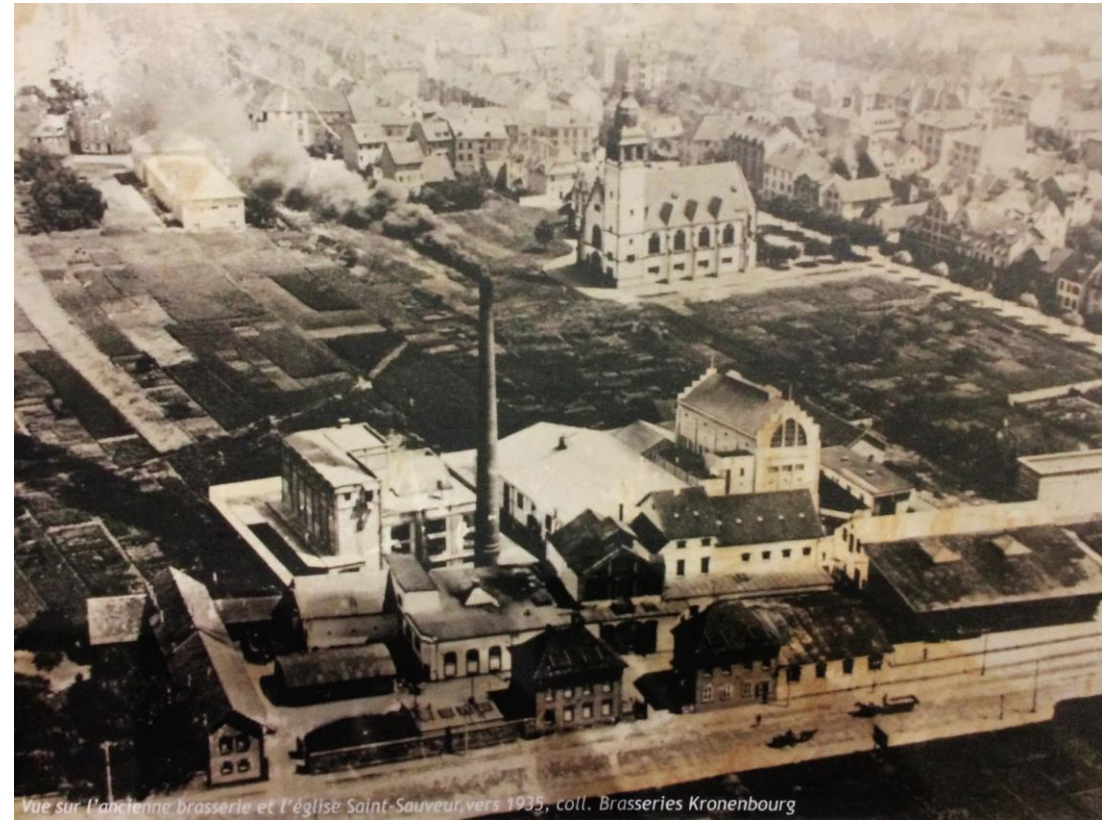


- BRASSERIE DU  
TIGRE





# BRASSERIE KRONENBOURG



Vue sur l'ancienne brasserie et l'église Saint-Sauveur, vers 1935, coll. Brasseries Kronenbourg



# BRASSERIE KRONENBOURG





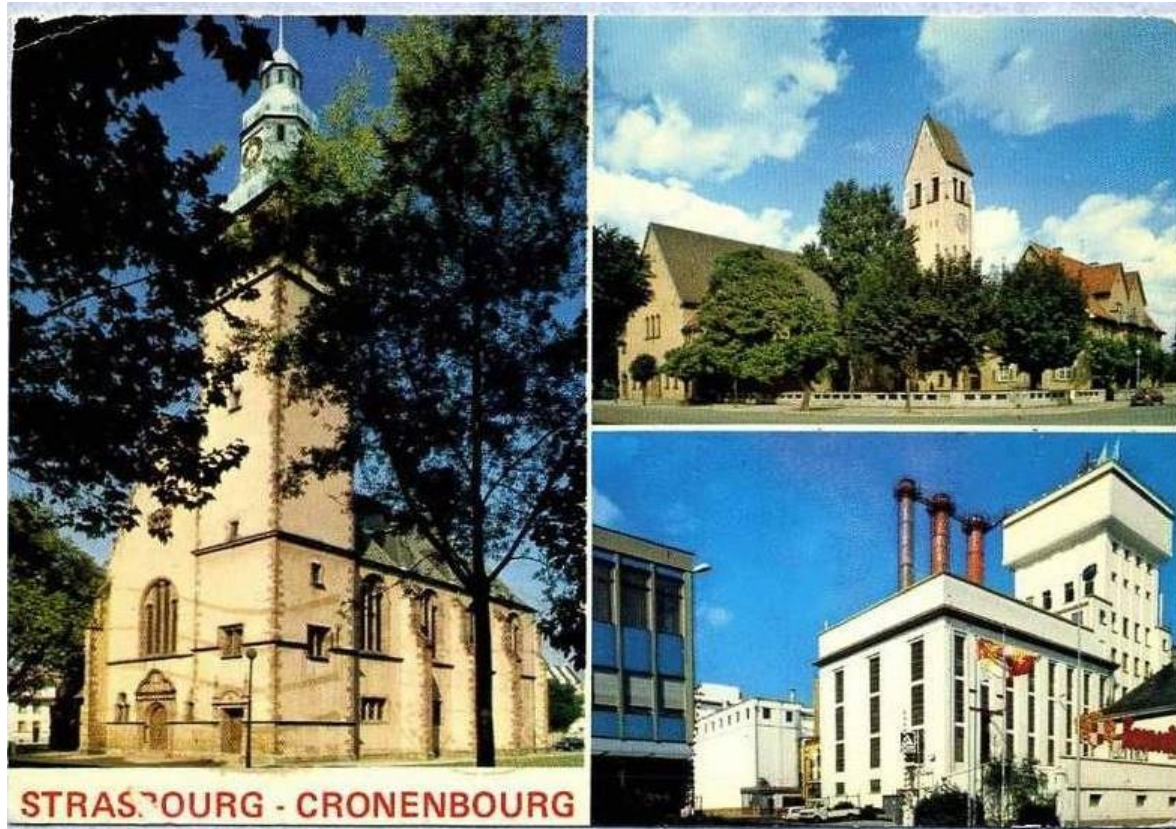
# BRASSERIE KRONENBOURG A OBERNAI

## 1969





# DESTRUCTION DU SITE DE CRONENBOURG





# Plus que quelques jours pour sauver la tour...

Les travaux de restructuration progressent sur le site historique des brasseries Kronenbourg, route d'Oberhausbergen, à Strasbourg. Si rien n'est fait dans les jours à venir, l'emblématique château d'eau sera rayé du quartier...

■ Il est une personne qui suit cette affaire depuis la fenêtre de son logement à Cronenbourg: c'est Louis Ludes, membre des Amis du Vieux Strasbourg. Il voit progresser de jour en jour le chantier de restructuration de l'ancienne brasserie et la démolition des bâtiments.

## Quinze jours de sursis

«Nous sommes dans l'expectative. Les travaux de démolition avancent, mais ils n'ont pas encore touché à la tour. Cela risque d'intervenir d'un jour à l'autre», déplore-t-il. Il rappelle: «la maison à pignon crénelé, qui se trouvait sur le même site, a été rasée en catimini. Alors qu'il aurait absolument fallu la conserver».

Si dans les quinze jours à venir rien n'est entrepris, le fameux château d'eau datant de 1954, et qui a de tout temps supporté l'enseigne de l'entreprise, ne sera plus qu'un souvenir.

Les Amis du Vieux Strasbourg, association qui milite pour la sauvegarde des éléments les plus significatifs du patrimoine de la ville, ont déjà manifesté publiquement leur souci de sauver une partie des anciennes brasseries du faubourg. Louis Ludes a



Adjoint en charge du quartier, Hugues Geiger a rencontré des responsables de la société S'N (Scottish & Newcastle) et leur a fait savoir que les élus, comme les habitants du quartier, sont très attachés à la conservation de l'emblématique château d'eau... (Photo DNA - Bernard Meyer)

## Prononcez-vous

Le château d'eau des anciennes brasseries Kronenbourg devra-t-il être conservé au titre de la sauvegarde du patrimoine du faubourg strasbourgeois? Vous souhaitez donner votre avis? Vous pouvez vous exprimer sur notre forum ([forums.dna.fr](http://forums.dna.fr)) ou par courrier à adresser à la Rédaction locale de Strasbourg des DNA 17-21, rue de la Nuée-Bleue, 67077 Strasbourg Cedex.

rencontré il y a une quinzaine de jours le maire de Strasbourg, Fabienne Keller: «Elle nous a promis d'intervenir. Elle a plus de poids que nous et souhaite aussi la conservation de cette tour». Adjoint en charge du quartier, Hugues Geiger a rencontré des responsables de la société S'N (Scottish & Newcastle), propriétaire de Kronenbourg, et leur a fait savoir que les élus comme les habitants du quartier sont très attachés à la conservation de l'emblématique château d'eau...

## Logique financière et logique patrimoniale

Évidemment, dans cette affaire ce sont deux logiques contradictoires qui sont en jeu: les contraintes économiques et financières, d'une part, la sauvegarde d'un patrimoine emblématique, d'autre part. Le fameux châ-

teau d'eau se trouve dans le périmètre des bâtiments qui font l'objet d'un permis de démolir «que la Ville n'avait d'autre choix que de signer», explique M. Geiger. D'autres bâtiments, comme la salle à brasser (avec les cuves de cuivre) et les bâtiments en bordure de la route d'Oberhausbergen, ne sont pas concernés par ce permis de démolir.

Tout est entre les mains de la nouvelle direction S'N, qui a déjà jeté un froid sur un terrain plus économique, il y a une semaine, en confirmant la délocalisation de 80 emplois (sur 507), transférés du site strasbourgeois (consacré à la recherche, au développement et à l'administration) à Paris (où se trouvent les services commerciaux). Et il était hier impossible d'en savoir plus sur les intentions du groupe quant à l'avenir du château d'eau...

Christian Bach



# DESTRUCTION DE LA BRASSERIE





# REINSTALLATION DE L'ENSEIGNE





# SAUVEGARDE DE LA SALLE DE BRASSAGE





DEVELOPPEMENT URBAIN DU QUARTIER  
PENDANT LA PERIODE ALLEMANDE  
1871-1918



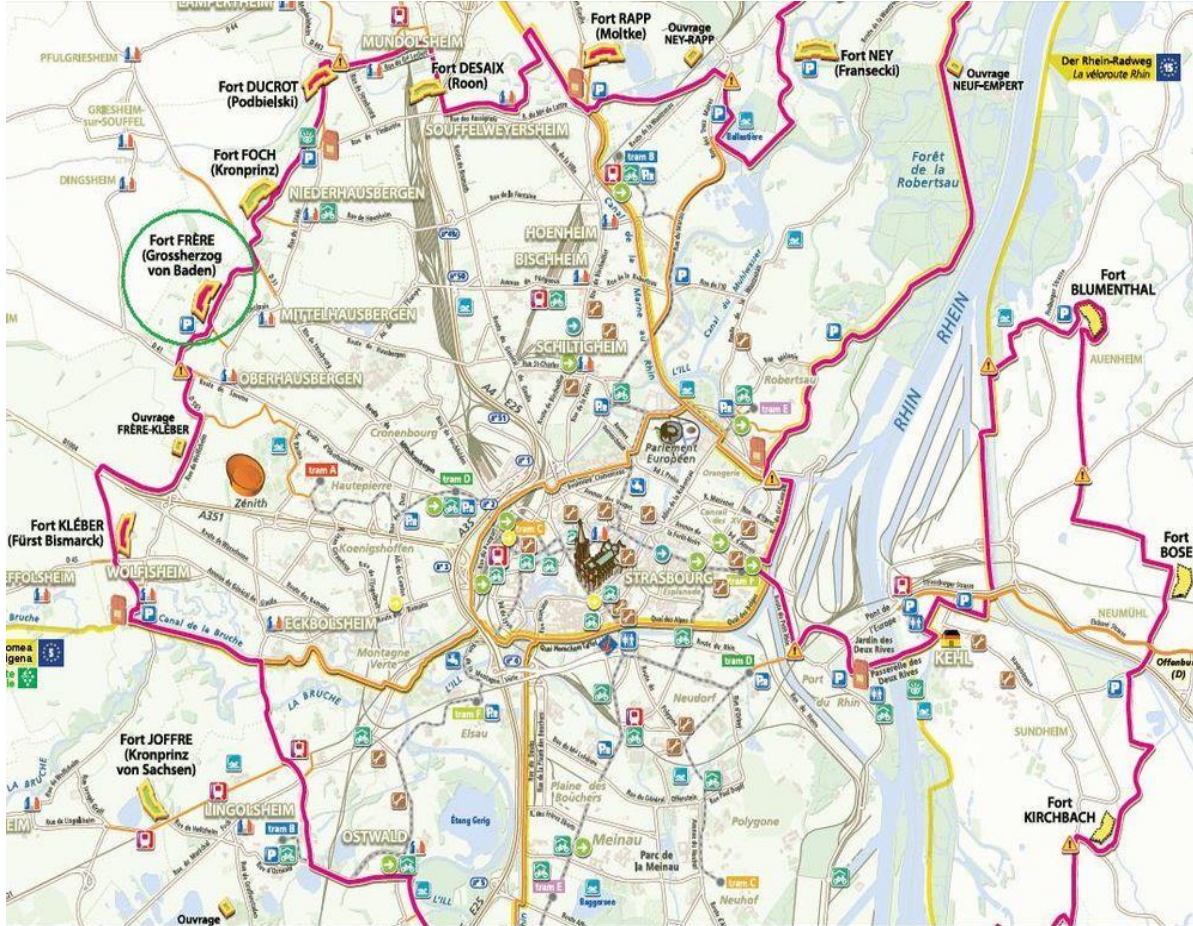
Extrait du Plan de la ville de Strasbourg, 1912 (Plan der Stadt Strassburg - aufgestellt nach dem amtlichen Bebauungsplan). BNUS

Extrait du Plan de la ville de Strasbourg, 1912 (*Plan der Stadt Strassburg – aufgestellt nach dem amtlichen Bebauungsplan*), BNUS



# CEINTURE DE FORTS 1875-1880

# KRIEGSTOR





# DEVELOPPEMENT DE CRONENBOURG

**VILLA HATT 1896**



**VILLA DE GLACIS 21 ROUTE DE  
MITTELHAUSBERGEN 1905-1906**





# DEVELOPPEMENT DE CRONENBOURG LES ECOLES

**ECOLE MATERNELLE 6 RUE  
NEUVE 1882**



**ECOLE PRIMAIRE CAMILLE  
HIRTZ 1894**





# DEVELOPPEMENT DE CRONENBOURG

## LES ECOLES

13 RUE DES RENARDS (Vue de 2005)



13 RUE DES RENARDS (Vue de 2013)





# DETAILS DE LA FACADE SUR RUE





# LES ANCIENS BAINS MUNICIPAUX DE CRONENBOURG 5 RUE DES RENARDS





# DEVELOPPEMENT DE CRONENBOURG

## LES EGLISES

**SAINT SAUVEUR 1907**



**SAINT FLORENT 1912**





# DEVELOPPEMENT DE CRONENBOURG

**GARE AUX MARCHANDISES 1912**



**SIEGE DE LA CTS 1930**





# LE MARCHE GARE 1965





# LES ABATTOIRS DE CRONENBOURG

## 1968-1996





# DEVELOPPEMENT URBAIN DU QUARTIER





# LA CITE NUCLEAIRE





# LE RETOUR DU TRAMWAY

1<sup>o</sup> MAI 1960

DESTRUCTION DES RAMES



1994 LE NOUVEAU TRAMWAY  
INAUGURE





MERCI POUR VOTRE ATTENTION

AVEZ-VOUS DES QUESTIONS ?