

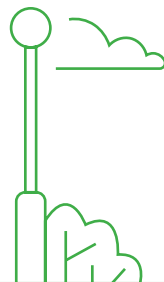


RÉAMÉNAGEMENT DES ESPACES EXTÉRIEURS DE LA CITÉ ROTTERDAM

4ème phase de travaux
Février à Avril 2026

Secteurs concernés :
Rue de Rotterdam
et parc Rotterdam

- Finalisation des travaux de voirie et pose des enrobés rue de Rotterdam
- Pose de nouvelles clôtures pour les cours d'école
- Travaux de terrassement et aménagement du parc au centre de la Cité
- Travaux de plantations sur l'ensemble des secteurs finalisés



LES CINQ ÉTAPES DU CHANTIER

PHASE 1

Mi-Mars
2025 à
Mi-Juin
2025

PHASE 2

Mi-Juin
2025 à
Octobre
2025

PHASE 3

Novembre
2025 à
Janvier
2026

PHASE 4

Février
2026 à
Avril
2026

PHASE 5

Hiver
2026
-
2027

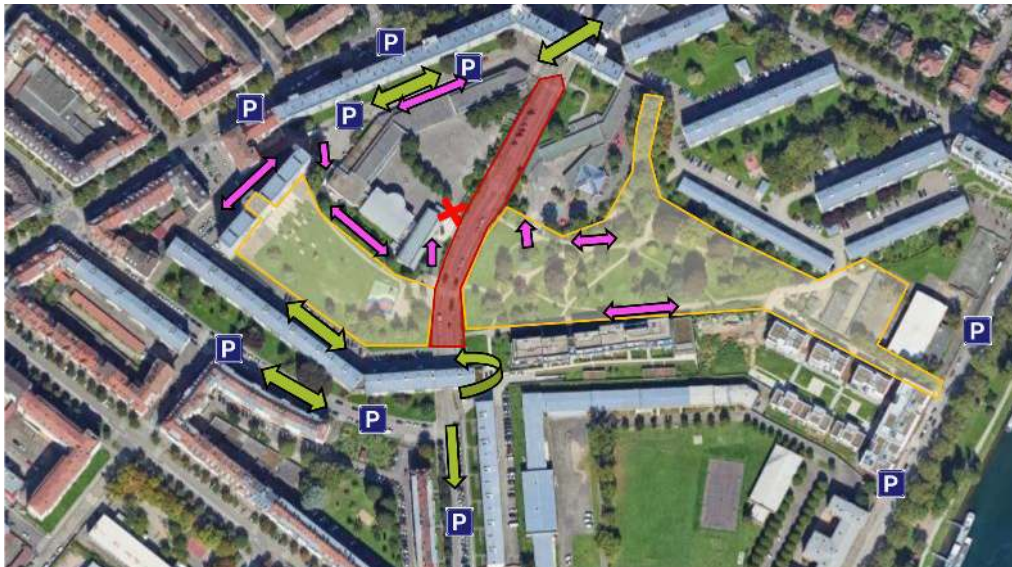
← Voiries et réseaux divers →

← Plantations,
voiries et
réseaux
divers →

← Plantations et finitions →

CONDITIONS DE CIRCULATION PENDANT LA 4ème PHASE DE TRAVAUX

Phase 4 - Rue de Rotterdam et parc Rotterdam



 Travaux de terrassement + plantations dans le parc

 Route barrée même pour les piétons et les cycles, emprise de chantier interdite à tout public

 Sens de circulation hors zone de travaux, accès aux poches de stationnement

 Sens de circulation pour les piétons et cycles pour l'accès aux infrastructures publiques



Merci de rester vigilant-e aux abords des zones de chantier.

La rue de Rotterdam reste barrée pour les cycles et les piétons jusqu'à la pose des enrobés courant février.

La circulation automobile s'effectue dans sa configuration définitive : la Promenade du Luxembourg est accessible par le porche Sud en double sens de circulation.

La place Albert 1er n'est plus circulaire.

Une poche de stationnement et des places en dépose-minute sont disponibles rue de Douai via le porche Nord.

PLUS D'INFOS SUR STRASBOURG.EU

CONTACT POUR TOUTE INFORMATION AVANT ET PENDANT LE CHANTIER

Tél : 03 68 98 50 00 poste 88 507 ou 86 682

Courriel : MOA-AMENAGEMENTSURBAINS@STRASBOURG.EU