



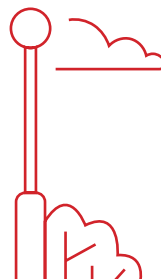
## RÉAMÉNAGEMENT DES ESPACES EXTÉRIEURS DE LA CITÉ ROTTERDAM

3ème phase de travaux  
**Novembre 2025 à  
Janvier 2026**

### Secteurs concernés :

Promenade du  
Luxembourg  
Place Albert 1er  
Rue de Rotterdam

- Finalisation des travaux de voirie et pose des enrobés sur ces secteurs
- Pose de nouvelles clôtures pour les cours d'école
- Piétonnisation de la place Albert 1er
- Réorganisation du stationnement OPHEA Promenade du Luxembourg



### LES CINQ ÉTAPES DU CHANTIER

#### PHASE 1

Mi-Mars  
2025 à  
Mi-Juin  
2025

#### PHASE 2

Mi-Juin  
2025 à  
Octobre  
2025

#### PHASE 3

Novembre  
2025 à  
Janvier  
2026

#### PHASE 4

Février  
2026 à  
Avril  
2026

#### PHASE 5

Hiver  
2026  
-  
2027

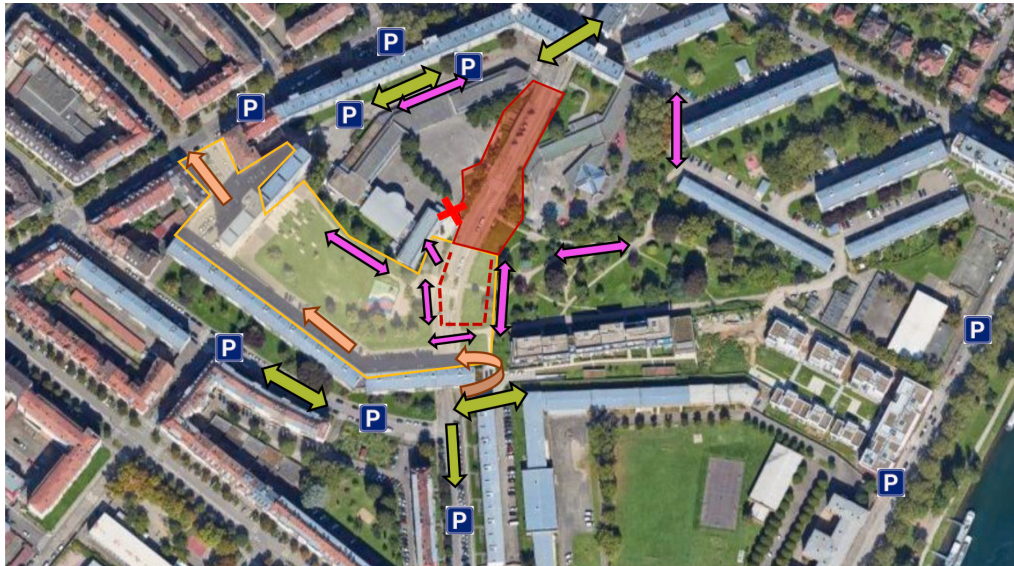
↔ Voiries et réseaux divers

↔ Plantations,  
voiries et  
réseaux  
divers

↔ Plantations et finitions

# CONDITIONS DE CIRCULATION PENDANT LA 3ème PHASE DE TRAVAUX


## Phase 3 - Albert 1er - Promenade du Luxembourg et Rotterdam




 Travaux de terrassement + travaux d'aménagement de la voirie

 Route barrée même pour les piétons et les cycles, emprise de chantier interdite à tout public

 Sens de circulation hors zone de travaux, accès aux poches de stationnement

 Sens de circulation dans la zone de travaux (stationnement de longue durée interdit pendant les phases actives du chantier)

 Sens de circulation dans la zone de travaux (stationnement de longue durée interdit pendant les phases actives du chantier)

 Route barrée, même pour les piétons et les cycles. Ecole non accessible par ce portail

**Rue de Rotterdam barrée entre la rue de Douai et la Promenade du Luxembourg.**

**Accès au parking Douai, en aller-retour via le porche nord.**

**Accès Promenade du Luxembourg, et place Albert 1er via la rue de Bruxelles en sens unique, sortie par la rue de l'Yser - uniquement circulation, desserte logement en dépose minute mais pas de stationnement de longue durée.**

**Poche de stationnement conservable en partie sur la place Albert 1er.**



Merci de rester vigilant-e aux abords des zones de chantier.

**PLUS D'INFOS SUR STRASBOURG.EU**

**CONTACT POUR TOUTE INFORMATION AVANT ET PENDANT LE CHANTIER**

Tél : 03 68 98 50 00 poste 88 507 ou 86 682

Courriel : [MOA-AMENAGEMENTSURBAINS@STRASBOURG.EU](mailto:MOA-AMENAGEMENTSURBAINS@STRASBOURG.EU)