

COMPTE-RENDU

ASSEMBLÉE DE QUARTIER MEINAU - 4 JUIN 2024

INTERVENANT·ES :

NOMBRES DE PARTICIPANT·ES

31 personnes ont signé la feuille d'émargement
contre 16 à la dernière assemblée de quartier Meinau de décembre 2023



ELU·ES :

- Nadia ZOURGUI, Adjointe à la Maire de Strasbourg en charge de la tranquillité publique
- Abdelkarim RAMDANE, Elu référent du quartier de la Meinau



SERVICES PRÉSENTS :

Direction de territoire Neuhof-Meinau :

- Estella KLEIN, Directrice de territoire Neuhof-Meinau
- Lucia CARRONDO, Chargée de mission quartier Neuhof
- Elliott GUILLET, Directeur de projet renouvellement urbain Neuhof-Meinau
- Maylis BLANC, Chargée de mission quartier Meinau
- Gulten ERKAL, Correspondante de quartier Meinau
- Nasser MACHTOUNE, Chargée de développement territorial Meinau
- Louise GUIONIE, Chargée d'animation de la participation citoyenne Neuhof-Meinau

Service de prévention urbaine :

- Nicolas BICKEL, Préfigurateur "tranquillité publique"
- Taoufik OUALI-ALAMI, Analyste tranquillité sécurité

Police municipale :

- Céline PARTYKA, Cheffe de service Police municipale

Collecte et valorisation des déchets :

- Pauline MULHAUSER, Chargée de développement des collectes
- Jean-Yves LERCHER, Chargé d'animation de territoire

AUTRES INTERVENANT·ES :

- Bruno BIRY, Délégué Cohésion Police population
- Francis HANUS, Délégué Cohésion Police population
- Victor DOUILLY, Conseiller en mobilité décarbonée – Agence du Climat
- Céline BOUQUIN, Cheffe d'agence du secteur Sud Ophéa
- Jeanne BRUXER, Cheffe de projet renouvellement urbain Ophéa
- Benoît MESSANGA, Coordinateur antenne Meinau Ophéa
- Estelle WENDEL, Responsable de l'agence EMS Sud Alsace Habitat
- Eloy ALONSO, Référent technique Alsace Habitat

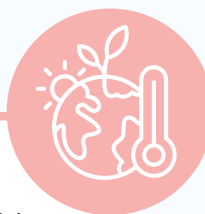


INTRODUCTION :

ACTUALITÉS VILLE/QUARTIER

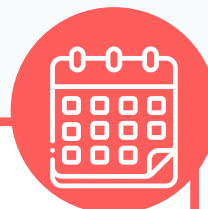
AGENCE DU CLIMAT

- Présentation de l'Agence du Climat
- Rappel du contexte de la mise en place de la Zone à Faibles Emission (ZFE)
- Zoom sur le Conseil en mobilité et contact dédié



CALENDRIER PRINTEMPS-ETE NEUHOF-MEINAU :

- **14 juin** : Réunion publique aménagements Stade de la Meinau
- **15 juin** : Cocci trophy/20 ans du Centre socio-culturel de la Meinau
- **21 juin** : Fête de la musique Neuhoef- Nord (Plaine Elisa Deroche)
- **21 juin** : Fête de la musique Meinau, portée par l'association Calima au 17 rue Schulmeister
- **22-23 juin** : Rencontres du Neuhoef (Allée Abbé de l'Epée)
- **27 juin** : Réunion publique VéloStras - Avenue de Colmar
- **Juin-Août** : Animations d'été (programmation à venir)



ATELIER DE QUARTIER MÉMOIRE DES HABITANTS DE LA MEINAU (PAR VINCENT LEPORT, HABITANT DU QUARTIER)

Vincent Leport, habitant de la Meinau, porte un Atelier de quartier (dispositif de participation citoyenne à destination des habitant-es), sur la **mémoire des habitant-es** de la Meinau, depuis 2021. L'objectif principal est de **recueillir la parole des habitant-es et de la valoriser** et notamment auprès d'habitant-es directement impactés par le projet de renouvellement urbain. Des séances de porte-à-porte ont été organisées auprès de 2 ensembles d'immeuble dans le quartier afin d'aller à la rencontre des habitant-es (ensemble IN'LI + 2 à 8 rue Imbs).

Vincent Leport a pour souhait de faire vivre cet atelier de quartier auprès des habitant-es et des partenaires associatifs qui travaillent également sur la question de la mémoire.

Plus d'informations sur : [Participer.Strasbourg.eu](https://participer.strasbourg.eu) ou <https://participer.strasbourg.eu/web/participer/detail-atelier/-/entity/id/435953170>

Pour rejoindre l'atelier, vous pouvez contacter Louise Guionie, louise.guionie@strasbourg.eu



REJOIGNEZ LE COMITÉ DE SUIVI DE L'ASSEMBLÉE DE QUARTIER !

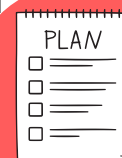
Vous souhaitez contribuer à la préparation des Assemblées de quartier de la Meinau ?

Rejoignez le Comité de suivi de l'Assemblée de quartier, instance de préparation et de suivi des assemblées !

Le comité de suivi, composé d'habitant-es du quartier, est en charge du choix de l'ordre du jour des assemblées, du format et de l'animation de ces temps.

Avant chaque assemblée, le Comité de suivi se réunit avec le/la chargé/e de participation citoyenne et décide des sujets de l'Assemblée à venir.

Pour vous inscrire : louise.guionie@strasbourg.eu ou au 06 73 22 88 81





- **Réaménagement et prolongement de la liaison piétonne reliant la rue de Provence à la rue du Baggersee**

Action pédagogique de plantation réalisée avec une classe de l'école élémentaire Fischart et en lien avec l'association Eveil Meinau et le groupe "Français langue étrangère" →



- **Démarrage des travaux d'aménagement de la clairière sportive à l'automne**

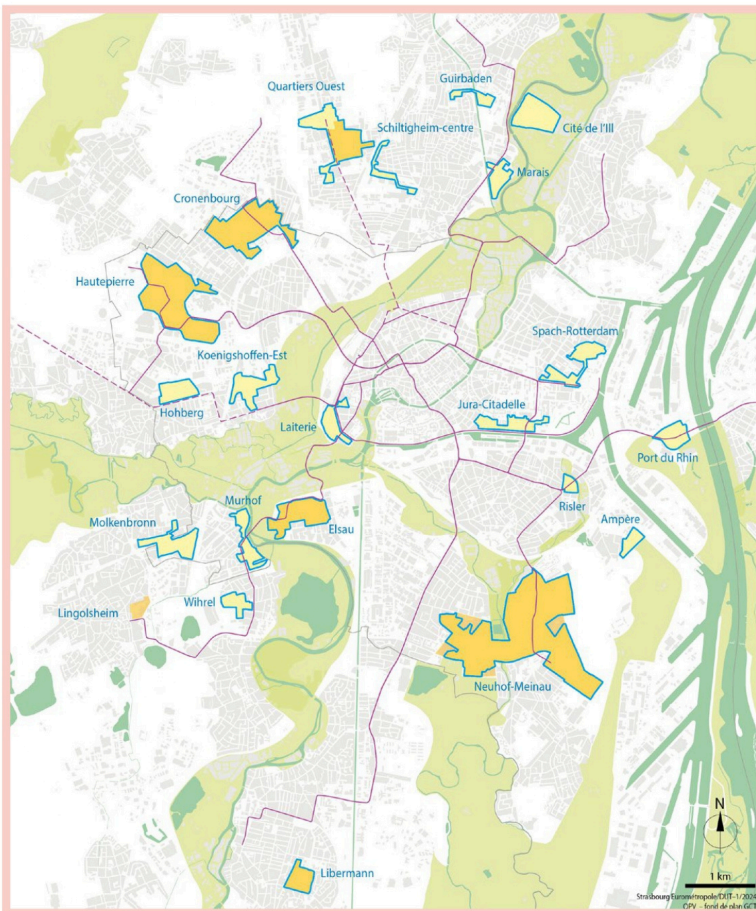
- **Démarrage des travaux de déconstruction de la tour 25 rue Schulmeister mi-juin**





LE CONTRAT DE VILLE « QUARTIERS 2030 » DE L'EUROMÉTROPOLE DE STRASBOURG

Contrat de ville de l'Eurométropole de Strasbourg (2024-2030)
Les quartiers prioritaires de la Politique de la Ville (QPV)



- QPV 2024
- projet ANRU
- trame verte et bleue
- transport en commun en site propre
- - - transport en commun en projet

C'EST QUOI ?

Un contrat partenarial qui définit les priorités d'actions pour améliorer les conditions de vie des habitant·e·s

OÙ ET POUR QUI ?

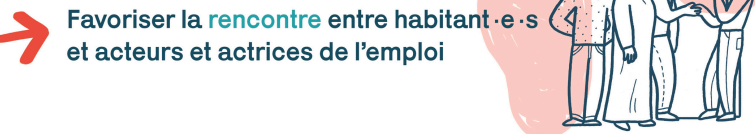
- Sur les territoires qui en ont le plus besoin : les « Quartiers prioritaires de la politique de la ville » (QPV)
- Au bénéfice de l'ensemble des habitant·e·s des QPV

QUI AGIT ?

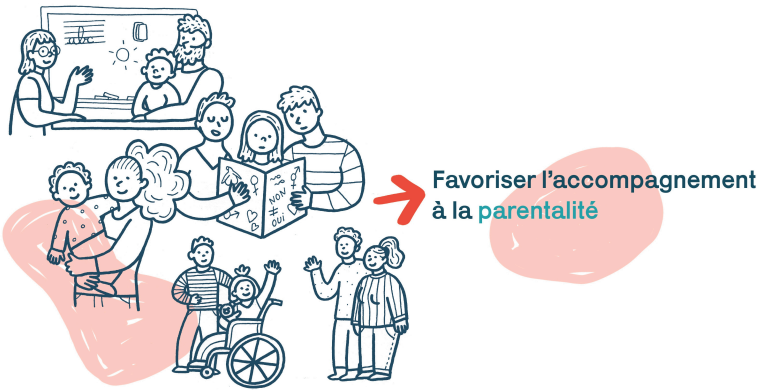
- Les communes, l'Eurométropole de Strasbourg et la Préfecture du Bas-Rhin pilotent le projet
- En partenariat avec de nombreux acteurs publics, les bailleurs sociaux, les associations, etc.

COMMENT ?

- Avec les habitant·e·s, pour identifier les besoins et les priorités
- Avec des actions adaptées à chaque quartier, et mises en œuvre autour de trois ambitions :
 - > Un territoire inclusif et solidaire
 - > Des quartiers où grandir et s'émanciper tout au long de la vie
 - > Des rues et des logements où il fait bon vivre



les objectifs pour le quartier
INSERTION



les objectifs pour le quartier
ÉDUCATION



les objectifs pour le quartier
CADRE DE VIE ET **POUVOIR D'AGIR**



Conception graphique et illustrations : Alexiane Magnin

Conception graphique et illustrations : Alexiane Magnin

Conception graphique et illustrations : Alexiane Magnin

4 ATELIERS THÉMATIQUES

EN LIEN AVEC LE COMITÉ DE SUIVI DE L'ASSEMBLÉE, 4 ATELIERS THÉMATIQUES ONT ÉTÉ PROPOSÉS AUX PARTICIPANT·ES DE L'ASSEMBLÉE DE QUARTIER :

Strasbourg.eu eurométropole 4 Ateliers thématiques :

1

Sécurité et tranquillité publique

- Bruno BIRY et Francis HANUS, Délégués Cohésion Police population
- Nadia ZOURGUI, Adjointe en charge de la tranquillité publique
- Nadia ALIOUA, Adjointe au chef de service, responsable du département interventions opérationnelles
- Taoufik OUALI-ALAMI, Analyste tranquillité sécurité
- Nicolas BICKEL, Préfigurateur "tranquillité publique"
- Céline PARTYKA, Cheffe de service, Police Municipale



2

Permanence élu-es de quartier

- Abdelkarim RAMDANE, élu référent quartier de la Meinau



3

Collecte des déchets alimentaires

- Pauline MULHAUSER, Chargée de développement des collectes
- Jean-Yves LERCHER, Chargé d'animation de territoire



4

Gestion quotidienne du parc social - Bailleurs sociaux

- Céline BOUQUIN, Cheffe d'agence du secteur Sud Ophéa
- Jeanne BRUXER, Cheffe de projet renouvellement urbain Ophéa
- Benoît MESSANGA, Coordinateur antenne Meinau Ophéa
- Estelle WENDEL, Responsable de l'agence EMS Sud Alsace Habitat
- Eloy ALONSO, Référent technique Alsace Habitat

Strasbourg.eu eurométropole

- 2 ateliers thématiques au choix
- Échanges de 2 x 35 minutes (10 minutes présentation + 25 minutes questions/réponses)



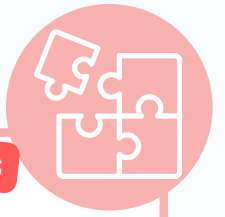
35 minutes



35 minutes

ATELIERS

QUELQUES REMARQUES



SÉCURITÉ ET TRANQUILLITÉ PUBLIQUE

- **Jardin interreligieux "Oasis de la rencontre"** : problématique de squat constatée, dégradations, ...
- **Stationnement sorties d'école**
- **Police de proximité**

Plusieurs recours possibles :

Un signalement peut être fait en direct sur <https://www.masecurite.interieur.gouv.fr/fr>

Un courrier collectif de résident-es peut également être adressé à la Préfecture

La mise en place d'une pétition collective peut être envisagée

Mettre en place un collectif Voisin Vigilant : il est proposé aux habitant-es volontaires de se mettre en lien avec l'association pour créer une antenne locale

Travailler sur des actions collectives de médiation comme cela a pu se faire dans le passé : une réponse possible pour faire de la prévention auprès des plus jeunes mais cela ne répond pas immédiatement à la problématique des jeunes les plus éloignés des institutions

COLLECTE DES DÉCHETS ALIMENTAIRES

Présentation de la démarche de déploiement de la collecte des déchets alimentaires sur l'ensemble de l'Eurométropole de Strasbourg (sur la période 2022-2025)

- Mise en place progressive sur la ville et l'Eurométropole de Strasbourg (déjà effectif à Cronembourg, Koenigshoffen, ...)
- Prévu dans le courant de l'année 2025 pour le Neuhof et la Meinau
- Déchets concernés : épluchures, coquilles d'oeufs, restes alimentaires, ...
- Un kit sera reçu par chaque foyer comprenant : un bioseau, des sacs en papier krafts ainsi qu'un mode d'emploi

Retrouvez plus d'informations sur :

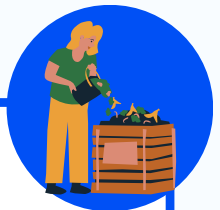
<https://objectifz.strasbourg.eu/dechetsalimentaires/>



**Déploiement progressif
des bornes de collectes**



Bioseau ajouré



ATELIERS

QUELQUES REMARQUES



GESTION QUOTIDIENNE DU PARC SOCIAL - OPHÉA ET ALSACE HABITAT

- Point d'étape sur les travaux à venir secteur Ophéa
- Aires de jeux Alsace Habitat : normes qui évoluent
- Aménagements pour enfants rue Arthur Weeber qui ont été maintenus et rénovés à la demande des habitant·es
- Proposition de prévoir des temps conviviaux en lien avec les bailleurs dans le cadre de nouvelles constructions et de rénovations.