

COMPTE RENDU

ASSEMBLÉE DE QUARTIER CITE DE L'ILL - 9 DECEMBRE 2025



INFORMATIONS GÉNÉRALES

- Heure : 18h30 - 20h00
- Lieu : 18 rue de la Doller (locaux du centre socioculturel l'Escale)
- Nombre de participant-es : 34 femmes, 7 hommes
- Format et ordre du jour : stands d'information en déambulation libre

SERVICES DE L'EUROMETROPOLE

- Service des Constructions Enfance Education et Sport
- Parc Naturel Urbain
- Direction de territoire Robertsau
- Réserve Nationale Naturelle



AUTRES INTERVENANT-ES

- Centre Socioculturel l'Escale
- Habitation Moderne
- Association AVDT



DÉROULÉ DE L'ASSEMBLÉE

- Mot d'introduction par les deux habitants organisateurs de l'Assemblée de Quartier et par la Direction de Territoire
- Déambulation libre sur les différents stands, autour de trois thématiques :
 - Vie de quartier
 - Mobilités et déplacements
 - Les transformations dans le quartier
- Temps convivial autour d'une collation



DÉAMBULATION LIBRE SUR LES STANDS

THÉMATIQUE VIE DE QUARTIER

CENTRE SOCIOCULTUREL L'ESCALE

Présentation des activités et missions du centre socioculturel, notamment les animations de Noël.



Pour plus d'informations :

- sara.elbahraoui@csc-robertsau.com
- fabienluther@live.fr

ASSOCIATION DES VOLONTAIRES POUR LE DEVELOPPEMENT DU TCHAD

Présentation des actions de l'association et échanges autour d'un projet en cours de création, qui porte sur la mise en place d'un référent de quartier.



L'idée de mettre en place un référent de quartier a suscité de l'intérêt. Les participant-es ont perçu cet outil utile pour faciliter l'orientation des habitant-es, améliorer la circulation de l'information au sein du quartier et renforcer le lien entre les habitant-es, associations et institutions.



Pour plus d'informations :

- sabriouerghi@gmail.com
- moussa_hisseine@yahoo.fr

HABITATION MODERNE

Echanges libres avec les locataires autour de différentes problématiques techniques ou de proximité. Les habitant-es ont pu exprimer leur ressenti sur la vie de la Cité et la gestion d'Habitation Moderne.

Les sujets suivants ont notamment été abordés lors des échanges individuels : dégradations des espaces communs, en particulier au niveau des portes d'entrées ; problèmes de propreté des espaces communs car certain-es locataire-rices ne réalisent pas le ménage lorsque c'est leur tour ; tapages sonores du 41 rue de l'III et 12 rue de la Doller ; ascenseurs au 42 rue de l'III ; présence de cafards dans la cuisine du 18 rue de la Doller ; quelques demandes de changement de logements, etc.



Pour plus d'informations :

- m.driouach@habitationmoderne.org
- f.voelcker@habitationmoderne.org
- e.jacglin@habitationmoderne.org

DIRECTION DE TERRITOIRE ROBERTSAU

Présentation des missions de la Direction de territoire et des missions du chargé de gestion urbaine et sociale de proximité.

Présentation du champ d'action de la Ville et du territoire sur lequel elle peut intervenir, selon la répartition du foncier Ville - Bailleur à la Cité de l'III



La Ville de Strasbourg a la possibilité de réaliser des aménagements uniquement sur les terrains qui lui appartiennent (propriété foncière). A la Cité de l'III, Habitation Moderne est propriétaire de la majorité du foncier bâti.



Pour plus d'informations :

- bryan.ancel@strasbourg.eu

RESERVE NATIONALE NATURELLE DE LA ROBERTSAU



Présentation des réserves naturelles de Strasbourg, notamment de la réserve naturelle de la Robertsau, via plusieurs supports : cartes, peluches et photos d'oiseaux, dépliant...

Echanges divers sur les travaux de restauration des réserves naturelles et la présence de moustiques ainsi que sur les oiseaux présents dans les réserves naturelles.



Pour plus d'informations sur ce stand

- charlotte.charroy@strasbourg.eu
- emilie.walherr@strasbourg.eu

THÉMATIQUE MOBILITÉS ET DÉPLACEMENTS

LE VELO À LA CITÉ DE L'ILL - DIRECTION DE TERRITOIRE

- Aménagement d'arceaux à vélo : premiers échanges sur les emplacements souhaités. Suite de la démarche à engager avec les habitant-es et les partenaires du quartier.
- Présentation des actions de prévention autour du vélo organisées à la Cité de l'III
- Présentation des aides à l'achat d'un vélo à assistance électrique de la Ville de Strasbourg : <https://www.strasbourg.eu/aides-achat>



Pour plus d'informations sur ce sujet :

- karen.geiger@strasbourg.eu

SECURITE ROUTIERE - DIRECTION DE TERRITOIRE

Présentation des aménagements réalisés en 2025 en matière de sécurité routière et des aménagements prévisionnels (voir détail sur les images ci-dessous)

Présentation des actions de sensibilisation animées en 2025 :

- 29 juin : stand de prévention routière à la fête de quartier
- 6 octobre : crashtest routier au sein du collège Jules Hoffmann
- 19 décembre : animation d'un stand de prévention routière lors du marché de Noël de la Cité de l'III



Principales préoccupations exposées et explications sur les aménagements

- *"Il faut trouver des aménagements plus efficaces"*
 - Il n'existe pas d'aménagements capable d'arrêter 100% des comportements déviants. Certains se servent même des dos d'âne, prévus pour ralentir la vitesse, comme piste d'élan.
- *"Pourquoi ne pas mettre plus de chicanes et des ralentisseurs ?"*
 - La réglementation impose ses contraintes, ce qui limite les aménagements possibles (respect de la visibilité en amont, etc.).
 - La pose de dos d'âne et autres ralentisseurs est plébiscitée par certaines personnes, tandis que d'autres demandent de les enlever près de chez eux.

Strasbourg.eu
eurométropole

VILLE DE STRASBOURG

SÉCURITÉ ROUTIÈRE

Quartier de la Cité de l'III

Réaménagement des rues Thur et Hechner

Dispositifs de diminution de la vitesse rue de la Doller et rue Lauch.

Mise en sens unique de la rue de la Liepvrette

particip@r
strasbourg.eu

Strasbourg.eu
eurométropole

VILLE DE STRASBOURG

SÉCURITÉ ROUTIÈRE

Quartier de la Cité de l'III

Mise en "zone 30"

Pour une meilleure lisibilité de l'espace public, la zone 30 harmonise la limitation de vitesse à l'échelle du quartier.

Dispositifs de diminution de la vitesse rue de la Doller et rue Lauch.

Mise en place de coussins berlinois et de plots pour ralentir la vitesse des véhicules.
Solution expérimentale avant des aménagements plus pérenne.

particip@r
strasbourg.eu



Pour plus d'informations sur les projets présentés sur ce stand

- lassad.essadi@strasbourg.eu
- bryan.ancel@strasbourg.eu

THÉMATIQUE LES TRANSFORMATIONS À LA CITÉ DE L'ILL

TRAVAUX DE L'ECOLE SCHWILGUÉ - DIRECTION ARCHITECTURE ET PATRIMOINE

Présentation des travaux de rénovation énergétique et mise aux normes du groupe scolaire Schwilgué, qui seront réalisés en 2026 pour un montant de 9 900 000€ TTC.

Le projet prévoit la rénovation énergétique des bâtiments de l'école, avec la mise en oeuvre d'une enveloppe thermique et d'une ventilation performantes, la mise aux normes en termes d'accessibilité handicapés et d'incendie, des travaux de rénovation intérieure divers.

Des travaux de sécurisation de l'école (réhausse des clôtures et création de deux parvis sur les écoles élémentaires) ont été réalisés en 2024.

Rénovation énergétique et mise aux normes du groupe scolaire Schwilgué

● Rue de la Liepette - Cité de l'ill

CONTEXTE

Le groupe scolaire Schwilgué regroupe une école maternelle, deux écoles élémentaires, ainsi qu'un gymnase au sein de la cité de l'ill à la Robertsau. Il accueille 11 classes de maternelle, 11 classes élémentaires, soit 375 enfants.

Cet équipement figure parmi les 10 bâtiments les plus économes de la ville.

Projet

Le projet prévoit la rénovation énergétique des bâtiments de l'école, avec la mise en oeuvre d'une enveloppe thermique et d'une ventilation performantes, la mise aux normes en termes d'accessibilité handicapés et d'incendie, des travaux de rénovation intérieure divers.

Les travaux incluent la mise aux normes en termes d'accessibilité handicapés et d'incendie, des travaux de rénovation intérieure, des répliques architecturales (toitures et gironnés). Les sanitaires des écoles seront entièrement rénovés.

Par ailleurs, des travaux de sécurisation de l'école comprennent la réhausse des clôtures ainsi que la création de deux parvis sur les écoles élémentaires ont été réalisés à l'été 2024.

Enjeu

L'objectif est une réduction des consommations de chauffage et d'électricité tout en assurant le confort d'été et d'hiver.

Cette opération de rénovation thermique s'inscrit dans les engagements du Plan Climat air énergie Territorial de l'eurométropole qui vise à réduire les consommations énergétiques du parc bâti de 40% d'ici 2028, 50% d'ici 2040 et 60% d'ici 2050.



L'opération est soutenue par :



Dans le cadre du Fonds Interministériel de Prévention de la Délinquance



Intervenants

MAIRIE D'ILL
Fonction Architecture /
SIB TOUTES ÉCOLES MATERNELLES / CEM
MAIRIE D'ILL
Ville de Strasbourg
Direction de l'Architecture
et du Patrimoine

Étapes

CLARIFICATION (décembre 2023)
MARCHE DE TRAVAIL :
en cours de consultation
TRAVAUX RÉNOVATION ÉNERGÉTIQUE :
avant 2024 à 2026
MISE EN SERVICE PRÉVISIONNELLE :
2026

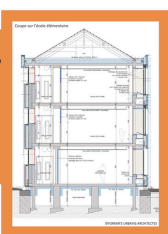
Coûts

MONTANT DE L'OPÉRATION :
9 900 000 € TTC
dont 4 500 € subventionné par le
Fonds Interministériel de Prévention
de la Délinquance

Les +

UNE STRATÉGIE ÉNERGÉTIQUE

Un objectif passif : la labellisation
Enerphit des trois écoles et
BBC rénovation pour les autres
bâtiments.
Installation de panneaux
photovoltaïques
Gestion des eaux pluviales par
infiltration
Mise en oeuvre de façades des
préfabriqués bois pour limiter
les délais et impact des travaux



Pour plus d'informations sur ce projet :

- eleonora.terzis@strasbourg.eu

LES BANCS À LA CITÉ DE L'ILL

Echanges sur les perspectives d'installation de bancs à la Cité de l'ill. L'objectif est de poursuivre la réflexion lors d'un atelier de quartier, qui pourra être programmé en 2026.



Si vous êtes intéressé-e pour contribuer
à la réflexion sur ce sujet, contactez :

- laura.garland@strasbourg.eu

Les bancs à la Cité de l'ill

Vous souhaitez contribuer à la réflexion
sur l'installation de bancs à la Cité de l'ill ?



Inscrivez-vous dès à présent aux ateliers de
réflexion qui débiteront en février 2026 !
(formulaire à compléter sur la table)

PARC NATUREL URBAIN

- Présentation des nouveaux aménagements de la promenade des civelles
- Exposition photo de la balade inaugurale de la Promenade des Civelles (septembre 2025) et sur la balade "Les Oiseaux de la Cité de l'III" (novembre 2025)
- Echanges avec quelques personnes sur la nouvelle gouvernance partagée du PNU, qui est ouverte aux habitant·es.



Principales préoccupations exposées et réponses apportées

- *Les habitant·es ont plaisir à se promener le long des berges (sur le tracé du chemin des Civelles), mais n'y allaient parfois plus en raison des dépôts de déchets.*
 - Des mesures de limitation des intrusions et des dépôts ont été prises avec ces nouveaux aménagements. Des bancs confortables et des tables de pique-nique ont été installés pour contempler les lieux. Une réflexion sera prochainement engagée par les services de la Ville sur les mesures de prévention de dépôt sauvages qui pourront être mises en place.



Pour plus d'informations sur les projets présentés sur ce stand

- celine.dupeux@strasbourg.eu



Recevez, tous les deux mois, l'actualité de la Participation citoyenne de la Ville et de l'Eurométropole de Strasbourg directement dans votre boîte mail !

Événements, enquêtes et démarches en cours et bien plus encore vous attendent dans notre prochaine newsletter.

ABONNEZ-VOUS ICI !



Pour plus d'informations, contactez :

- Laura GARLAND, chargée d'animation de la participation citoyenne : laura.garland@strasbourg.eu / 06 70 64 17 36
- Aoitef AIT EL HAJ, habitante : aoitef.aitelhaj@gmail.com
- Moussa HISSEINE, habitant : moussa_hisseine@yahoo.fr