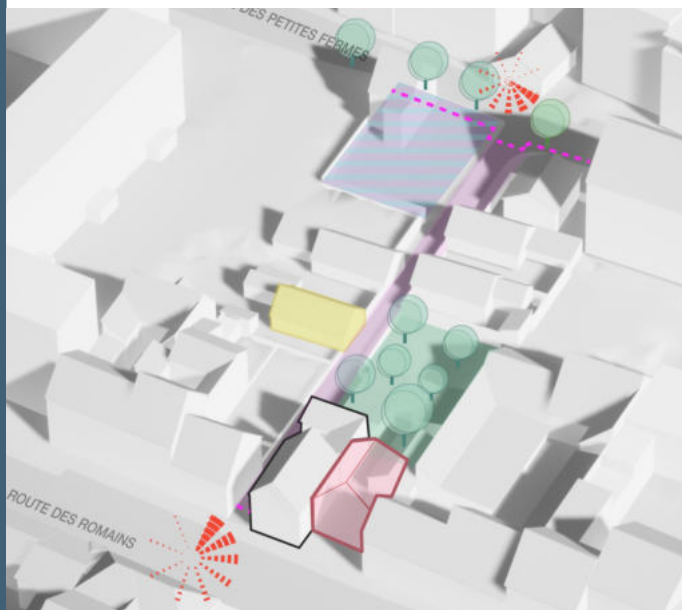


Etude urbaine rue des Abeilles

L'Eurométropole de Strasbourg mène une étude urbaine au niveau de la rue des Abeilles et de ses abords dans la perspective d'une requalification globale afin d'améliorer le quotidien de ses habitants.

Cette étude est réalisée par un aménageur, la SPL Deux Rives, accompagné par le cabinet d'architectes RHB, le bureau d'étude Lollier et le cabinet LGM expertise.

Une première visite du site a eu lieu en juillet 2024 avec les habitants afin d'intégrer au maximum leurs souhaits. Les échanges avec les habitants se sont poursuivis lors d'ateliers autour des propositions de projet en mars et juin 2025.



Deux Rives
aménageur

rhb
architectes

Lollier
ingénierie

GUNG-MERGER
Lauroux

+ L'opération Habiter Koenigshoffen

Le projet en cours pour la rue des Abeilles fait partie de l'opération **Habiter Koenigshoffen** qui accompagne les propriétaires privés dans la rénovation de leurs logements (rénovation énergétique, réhabilitation de l'habitat dégradé, adaptation à la perte d'autonomie). L'opération participe ainsi à l'amélioration du cadre de vie du quartier.

Pour plus d'information, Urbanis vous conseille et vous accompagne gratuitement :

- au 03 69 61 48 51 tous les jours entre 9h30 et 12h30
- ou par mail à l'adresse habiter.k@urbanis.fr

📅 Poursuite de la démarche

Les comptes rendus des différents ateliers de projet de 2024 et 2025, ainsi que la suite de la démarche est à retrouver sur la page dédiée sur participer.strasbourg.eu :

<https://participer.strasbourg.eu/>



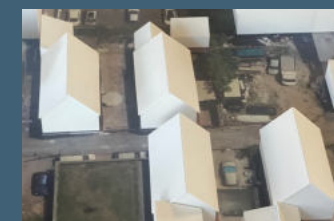
📞 Contacts

Contact : pke@strasbourg.eu

Strasbourg.eu
eurometropole

QUEL PROJET POUR LA RUE DES ABEILLES ?

Etude urbaine - 4ème rendez-vous avec les habitants
28 juin 2025



9 rue des petites fermes (parcelle de l'Eurométropole de Strasbourg)
12 rue des Abeilles (parcelle privée)
 Proposition de novembre 2024 : 3 immeubles de 3 niveaux, toitures à 4 pans, 14 logements, parkings privatifs souterrains.



« **Ne pas construire trop dense ou trop haut sur cette parcelle.** Échelle de bâtiment acceptable : 2 niveaux. Organisés en 2 bâtiments potentiellement. »
 « Planter des arbres le long des voies, **laisser des respirations visuelles.** »



« **Un minimum de logements est nécessaire pour répondre à la demande et rendre le projet faisable techniquement et économiquement.** A priori il faudrait plutôt 3 niveaux et au moins 7 logements. »



« 9 rue des Petites Fermes : **Construire plutôt en limite de propriété** avec la copropriété à l'ouest, en recul de la rue des Abeilles pour **aérer l'espace et éviter le vis-à-vis** des constructions neuves avec les immeubles déjà existants rue des petites fermes. »



« **L'implantation d'une façade le long d'une parcelle privée limite la qualité des logements** car les uniques fenêtres acceptables sont de petites dimensions, non-ouvrables et non-transparentes. On ne peut pas y placer de pièce de vie et les logements ne peuvent pas être traversants : cela limite aussi le confort d'été, les vues vers l'extérieur, la largeur du logement. **L'implantation préconisée ici est la même que les bâtiments existants rue des Petites Fermes : avec une façade vers la rue et une façade vers le jardin ou parking à l'arrière.** »

Parcelle vide au centre de la rue des Abeilles
 (parcelle de l'Eurométropole de Strasbourg)
 Scénario de novembre 2024 : un parc, public ou en gestion par une association



« C'est un **espace adéquat pour la localisation d'un espace vert** (préservé du bruit et de la pollution, espace végétalisé créant de la fraîcheur pour lutter contre l'effet d'îlot de chaleur). On pourrait imaginer une gestion par une association avec fermeture la nuit. »



« **Vue les usages actuels dans la rue, crainte de mésusages de l'espace** (squat, deal, déchets). **De préférence, placer une maison individuelle dans le style de celle existante rue des Abeilles.** A court terme : Besoin de nettoyer la parcelle régulièrement (rats, végétation débordante, déchets) »

38 route des Romains (parcelle de l'Eurométropole de Strasbourg)

Scénario de novembre 2024 : construction d'un immeuble unique sur les parcelles au 38 et 40 route des Romains (6 logements et 1 commerce).

5 rue des petites fermes (parcelle de l'Eurométropole de Strasbourg)



« **Bâtiment identifié pour une réhabilitation en gardant le bâtiment existant.** (projet sur le temps long.) »



« **Besoin de nettoyer la parcelle.** »

Parcelle vide (parcelle de l'Eurométropole de Strasbourg)

Proposition de novembre 2024 : Déplacer les garages privés du 40 route des Romains et créer 2 logements au dessus.



« **Rappel de novembre : espace peu lumineux et humide pas idéal pour des logements**
 A court terme : Besoin de nettoyer la parcelle régulièrement (rats, végétation débordante, déchets). »



« **On pourrait imaginer plutôt des arbres voire quelques places de stationnement.** »



Avis partagé par plusieurs habitants



Avis de la collectivité (élu, services techniques, architectes)



Propriétaire du 40 rte des Romains : « A voir si un accord est possible avec la collectivité et en fonction de quel projet. Souhait de conserver un patrimoine similaire dans la zone. Point à approfondir par ailleurs entre le propriétaire et la collectivité. **Besoin rapide de nettoyer la parcelle au 38 route des Romains (rats, friches, déchets).** »



« **Si pas d'accord possible : parcelle en attente. Une construction serait très contrainte à cet endroit (recul, peu large, parcelle en longueur, ...)** »