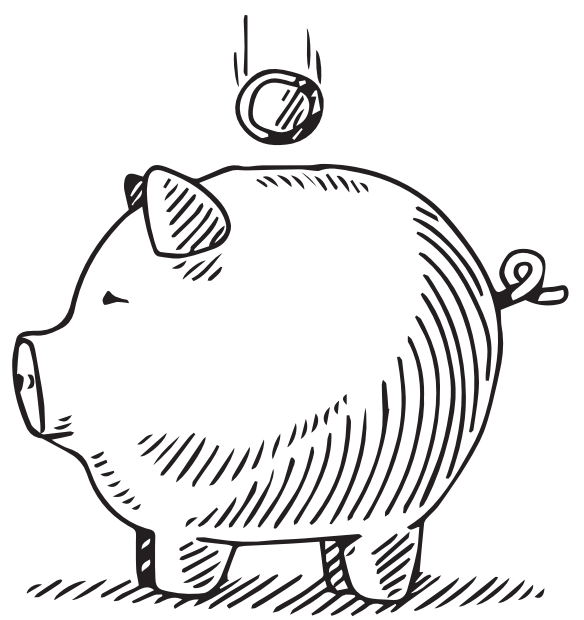


NOURRIR l'EUROMÉTROPOLE, C'EST :

1 > **MANGER À SA FAIM :**
rendre l'alimentation de qualité **accessible** à chacun et chacune sans disparité



20%
des habitants du territoire vivent sous le seuil de pauvreté, et même 26% à Strasbourg



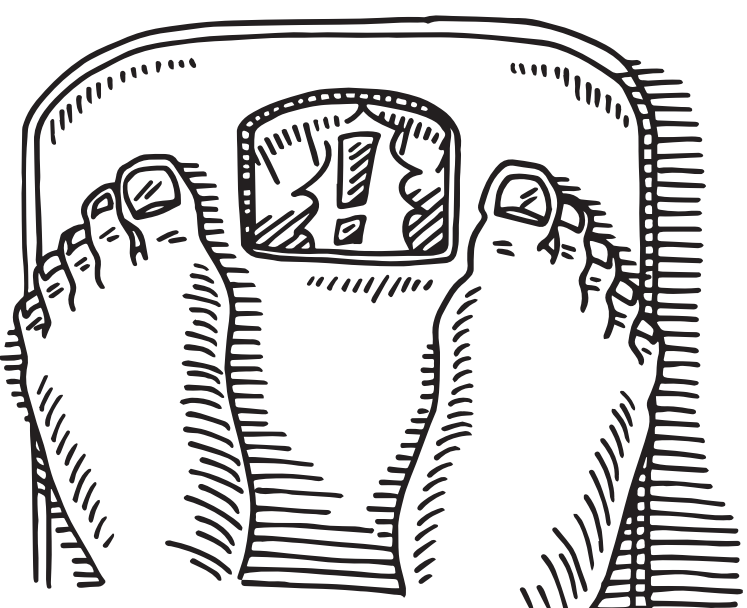
400
repas servis chaque jour le midi à Strasbourg lors de l'opération estivale d'aide alimentaire



4 870
jardins familiaux mis à disposition des habitants du territoire pour cultiver leur potager

Dans le contexte d'inflation inédit, cohésion et solidarité sont essentielles pour lutter contre la précarité alimentaire

2 > **BIEN MANGER :**
proposer une alimentation saine, de qualité et durable qui permette d'être en **bonne santé**



16% taux d'obésité en Alsace
► un taux important qu'une alimentation plus saine et équilibrée peut contribuer à réduire



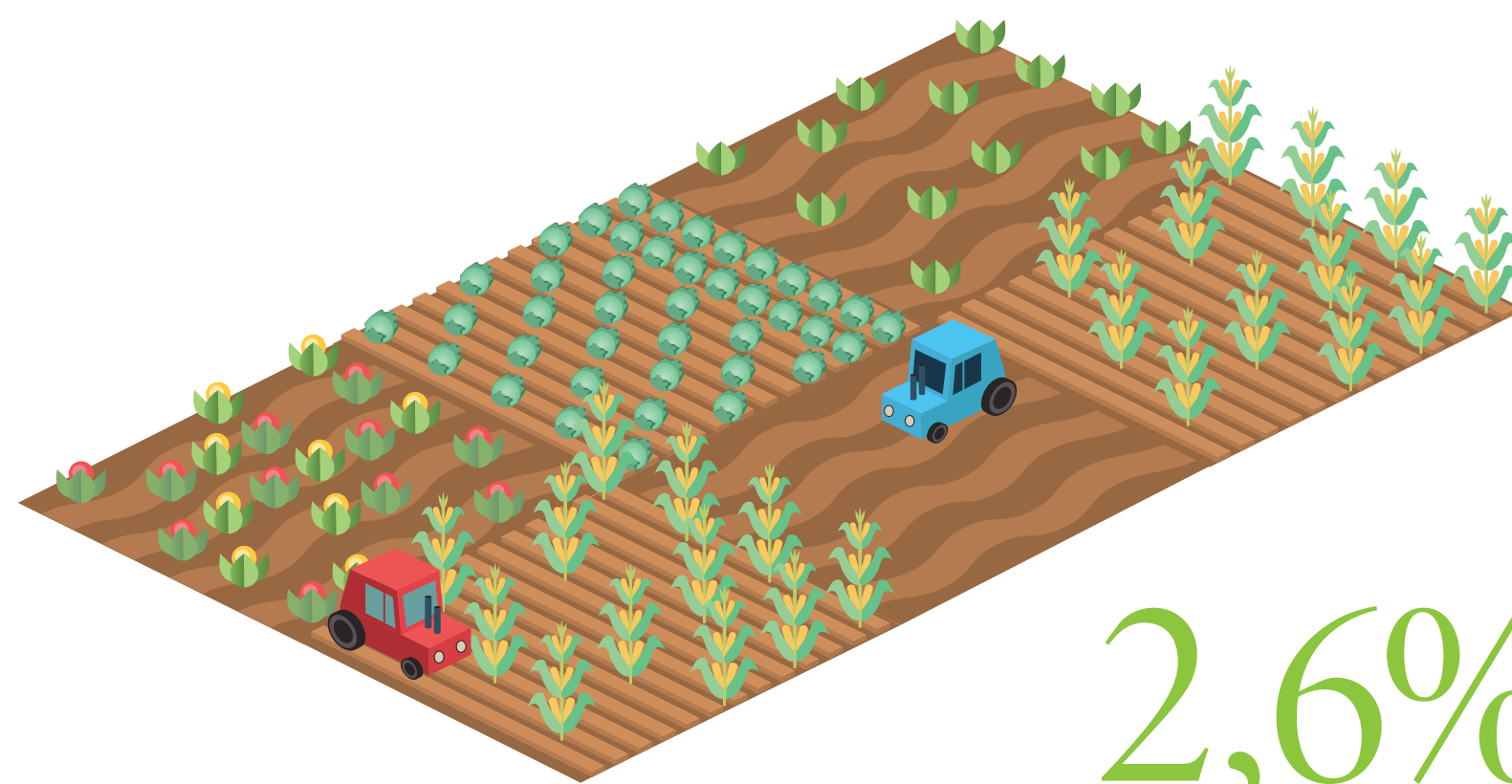
50% de produits bio minimum dans les cantines des écoles et crèches de Strasbourg à partir de la rentrée 2024

3 > **PRODUIRE DURABLEMENT :**
accompagner l'**agriculture** face aux défis de demain



199 fermes sur le territoire
65% des agriculteurs du territoire ont plus de 50 ans

4 > **PRODUIRE AUTREMENT :**
favoriser la **transition agricole et alimentaire** pour préserver l'environnement

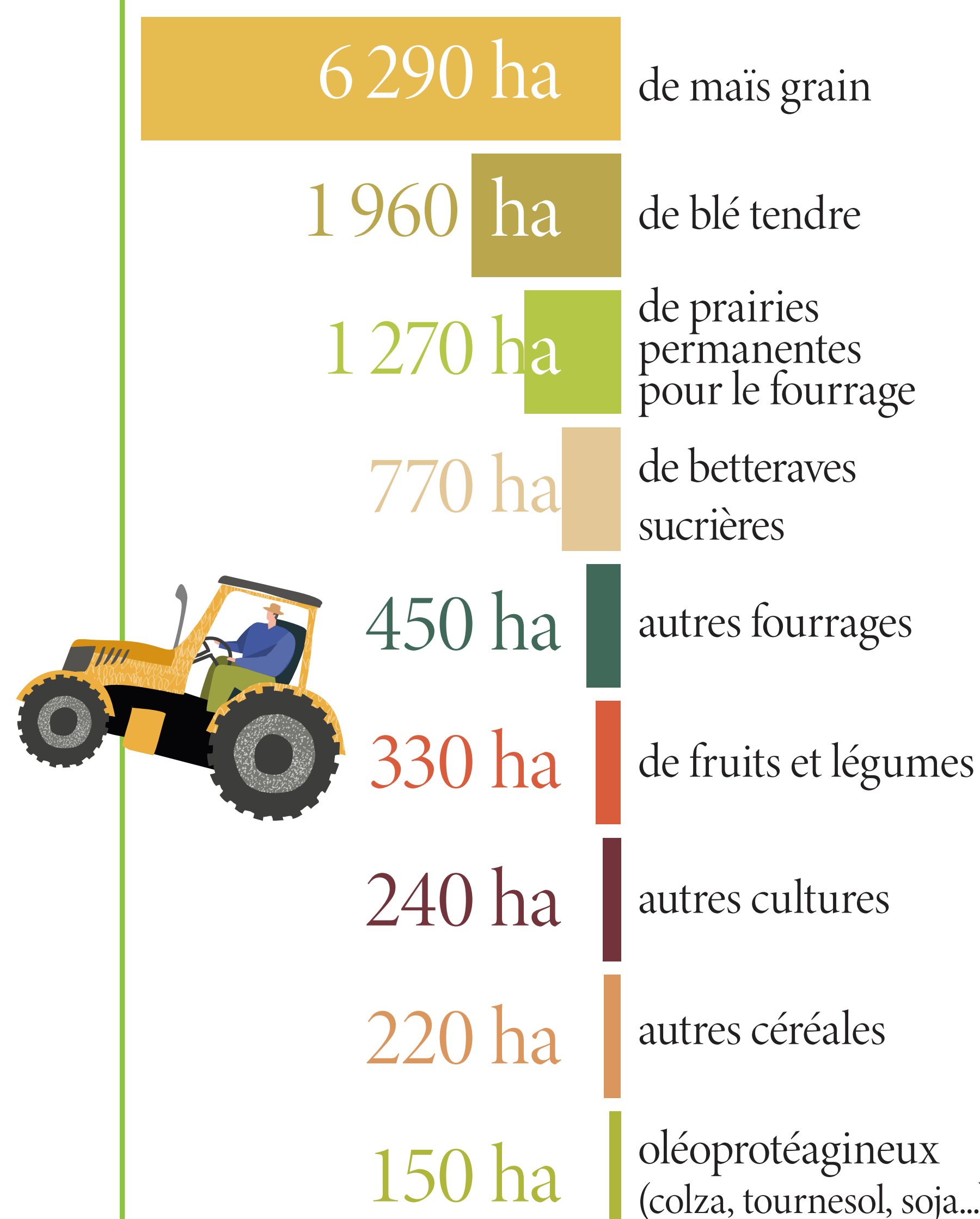


2,6%
de la surface agricole de l'Eurométropole de Strasbourg exploitée en bio

EXPLOITATION DES ESPACES AGRICOLES DU TERRITOIRE

11 680 ha

soit 1/3 du territoire de l'Eurométropole de Strasbourg



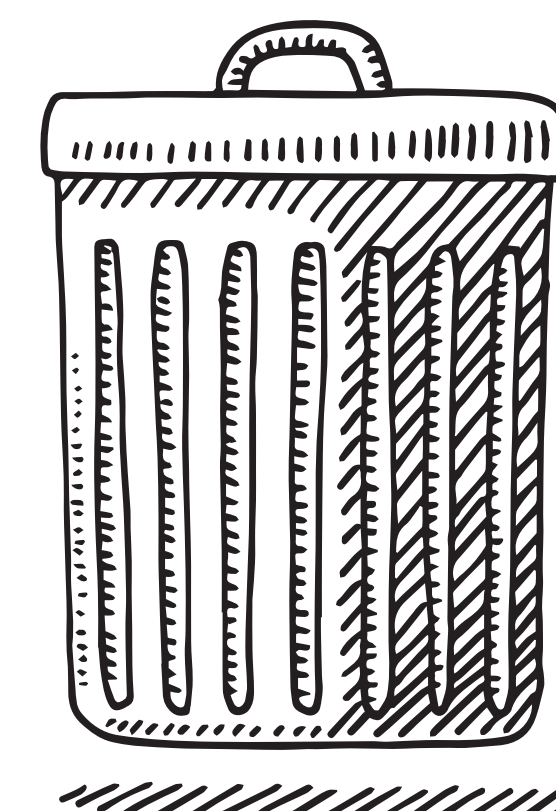
5 > **DÉVELOPPER NOTRE ÉCONOMIE ET NOTRE CULTURE :** renforcer nos **filières** et valoriser nos **savoir-faire**

3% des aliments consommés proviennent du territoire de l'Eurométropole de Strasbourg
► un taux qui doit augmenter en renforçant les filières locales



1 emploi sur 7 :
l'industrie agroalimentaire est le 1^{er} employeur industriel du territoire

6 > **NE RIEN GÂCHER :**
réduire le **gaspillage alimentaire** et favoriser l'**économie circulaire**



30 kg de nourriture jetés jetés à la maison en moyenne par personne et par an dont 7 kg de nourriture encore emballée

50 % des habitantes de l'Eurométropole bénéficient de la collecte séparée des déchets alimentaires en 2023
► 100% d'ici 2025

Depuis 2021, la Ville et Eurométropole de Strasbourg a initié un Projet alimentaire territorial mobilisant les autorités, les acteurs socio-économiques et la société civile afin d'apporter une réponse globale et coordonnée à ces enjeux.

NOURRIR l'EUROMÉTROPOLE DE STRASBOURG



POUR PLUS D'INFOS FLASHEZ !