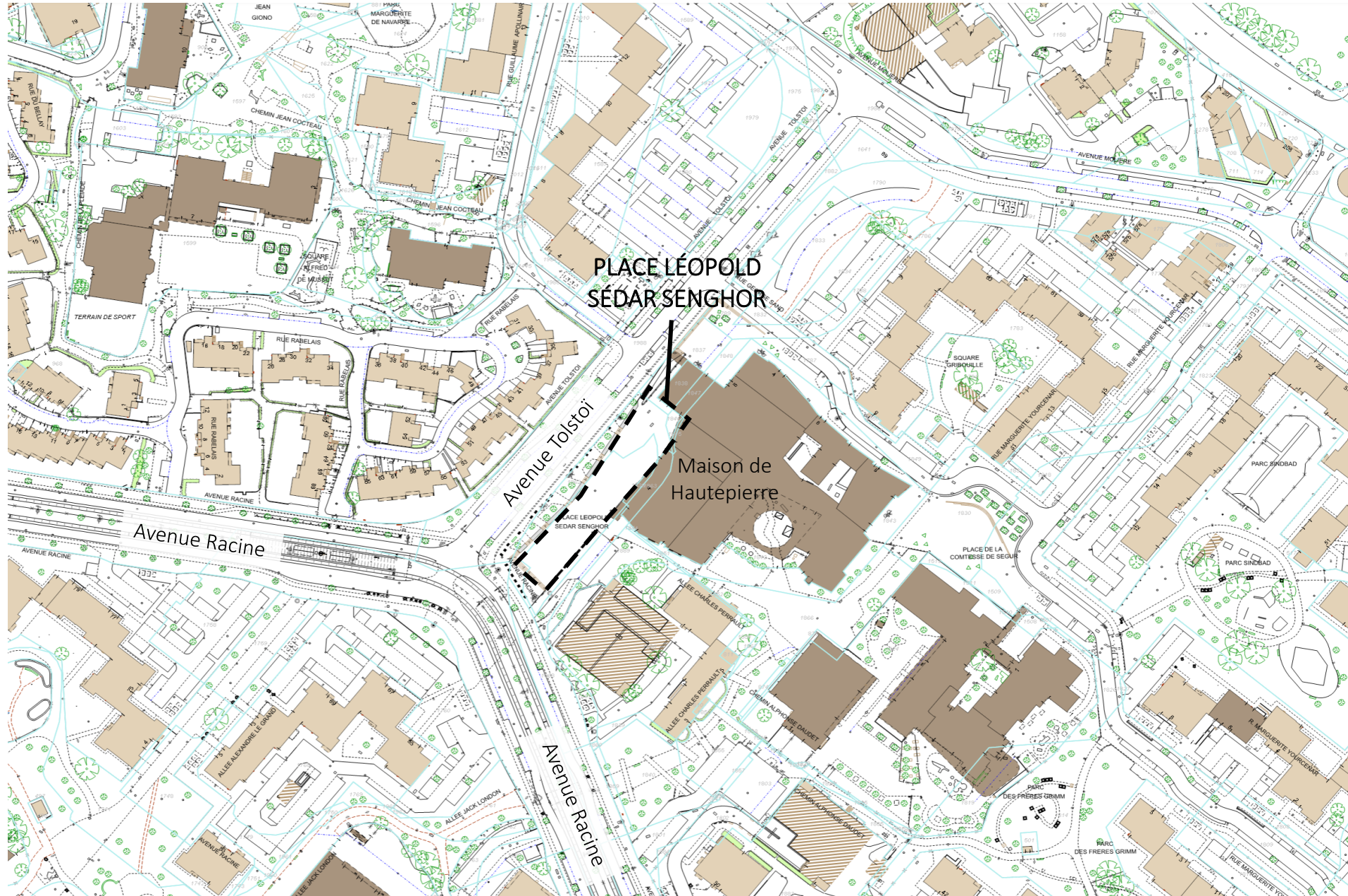




**Déminéralisation de la Place Léopold Sédar Senghor  
Strasbourg - Hautepierre**

# Plan de situation



- Emprise du projet dans le quartier de Hautepierre, au niveau du maille Catherine
- Entre l'Avenue Racine (passage du tram A) et l'Avenue Tolstoï
- Place aménagée en 2015 (initialement un centre commercial et un parking), en même temps que la Maison de Hautepierre, qui comprend différents services publics (CSC, médiathèque, pharmacie, ...)
- Périmètre du projet qui comprend une partie de la place Léopold Sédar Senghor, sur une superficie d'environ 1470m<sup>2</sup>

# État des lieux - existant



*Une place extrêmement minérale*



*La proximité du tram qui facilite les accès au site*



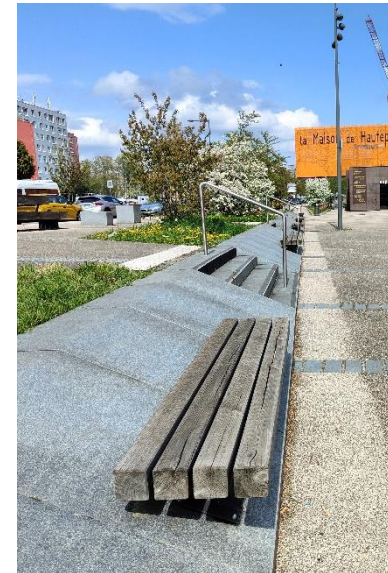
*Des structures et des commerces qui encadrent la place*



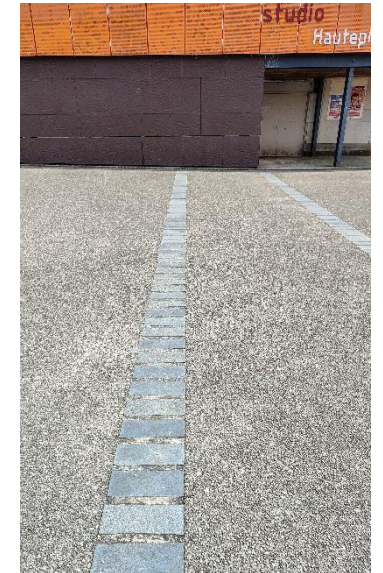
*Du mobilier déjà en place, qui sert à cadrer les usages sur la place*



*Du mobilier identitaire qui crée une cohérence globale sur le secteur*

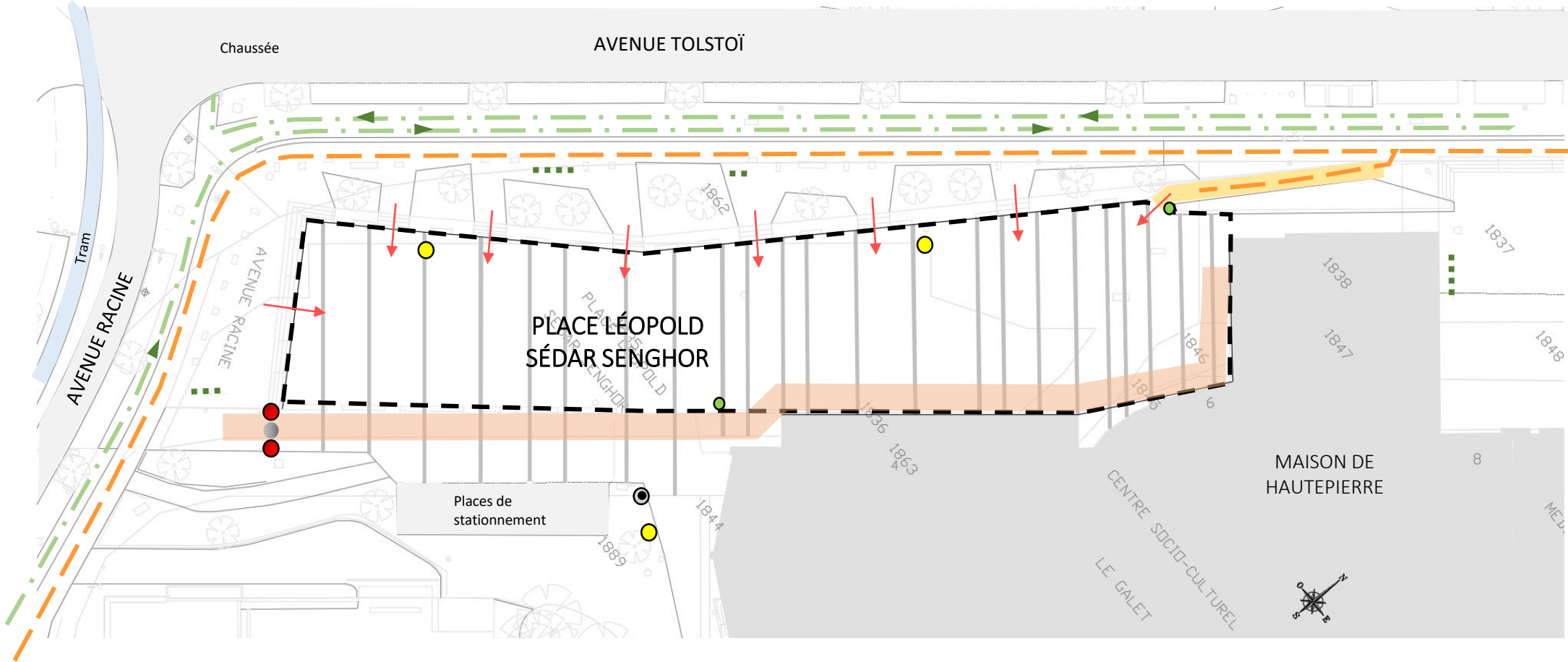


*Une place en contrebas mais accessible aux PMR*



*Un calepinage qui crée des séquences sur la place*

# Plan des usages



## Légende

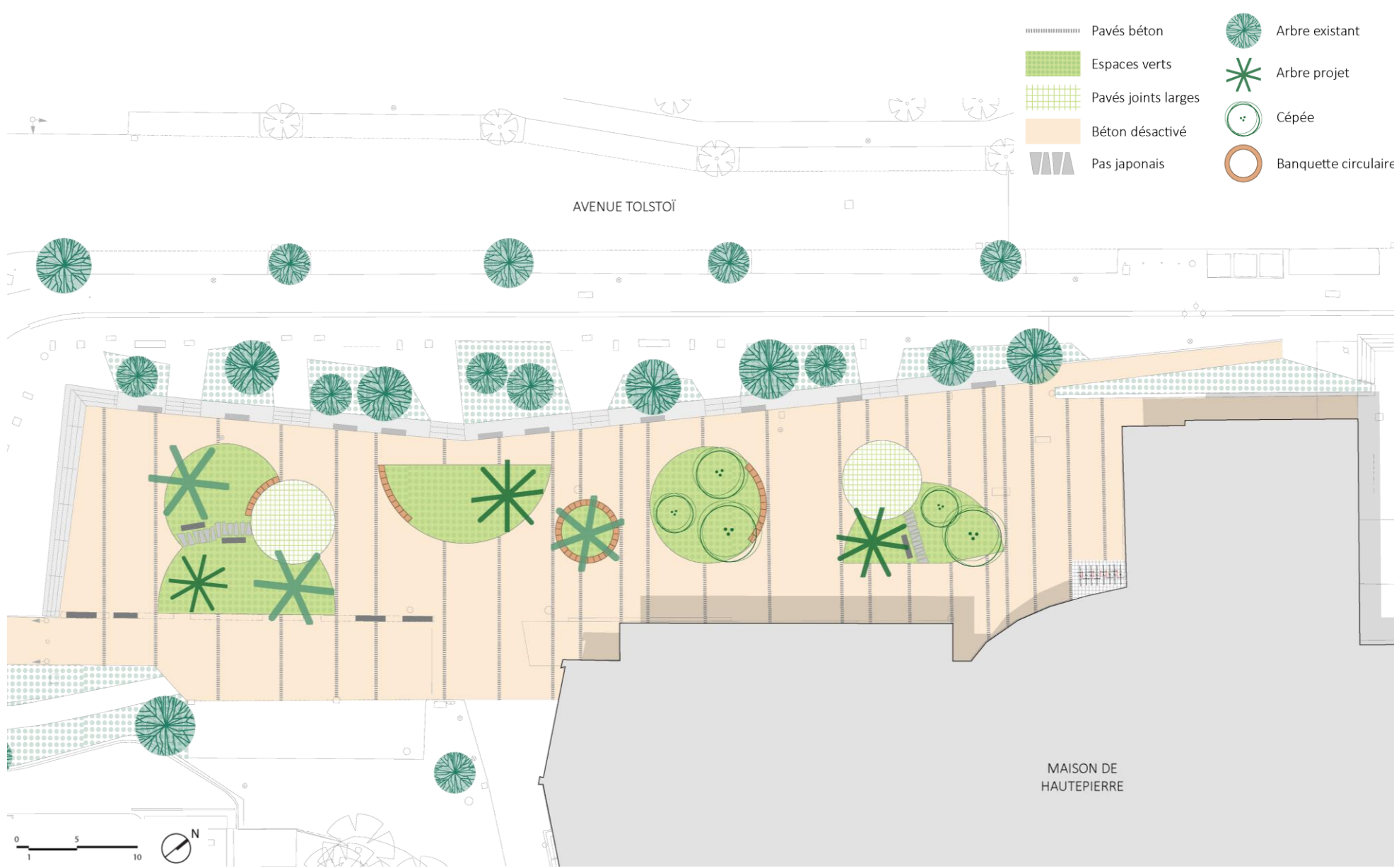
- |  |                          |  |                    |
|--|--------------------------|--|--------------------|
|  | Périmètre opérationnel   |  | Arceaux vélos      |
|  | Accès pompiers           |  | Borne amovible     |
|  | Rampe d'accès à la place |  | Totems             |
|  | Circulations cyclistes   |  | Éclairage existant |
|  | Circulations piétonnes   |  | Caméra             |
|  | Accès à la place         |  | Corbeilles         |

- Projet qui devra maintenir les accès pompiers sur la place et les cônes de vision des caméras CSV
- L'éclairage en place est maintenu dans le cadre du projet, au même titre que les corbeilles
- Les accès à la place se font soit depuis les escaliers qui encadrent le site, soit par la rampe d'accès PMR située au Nord du secteur d'études
- Une borne d'accès est en place pour permettre aux véhicules de livraison de desservir la place

# Enjeux et programmation

- **Déminéraliser le parvis** et intégrer la plantation d'arbres pour contribuer à la **création d'îlots de fraîcheur**
- Créer des espaces verts en différents points de la place pour **diversifier les usages** (agrément, repos, rencontre...)
- Permettre la tenue des **événements associatifs** sur la place et gardant des surfaces minérales
- Garantir la **sécurité** des usagers en dégagant les cônes de visibilité des caméras CSV

# Plan projet – V1



→ Une solution qui s'appuie sur la volonté des habitants d'avoir des massifs en courbe

→ Facilite l'apprentissage du vélo en créant de petits circuits entre les aménagements

→ Banquettes bois qui s'appuient contre les espaces verts et orientent les vues sur la place

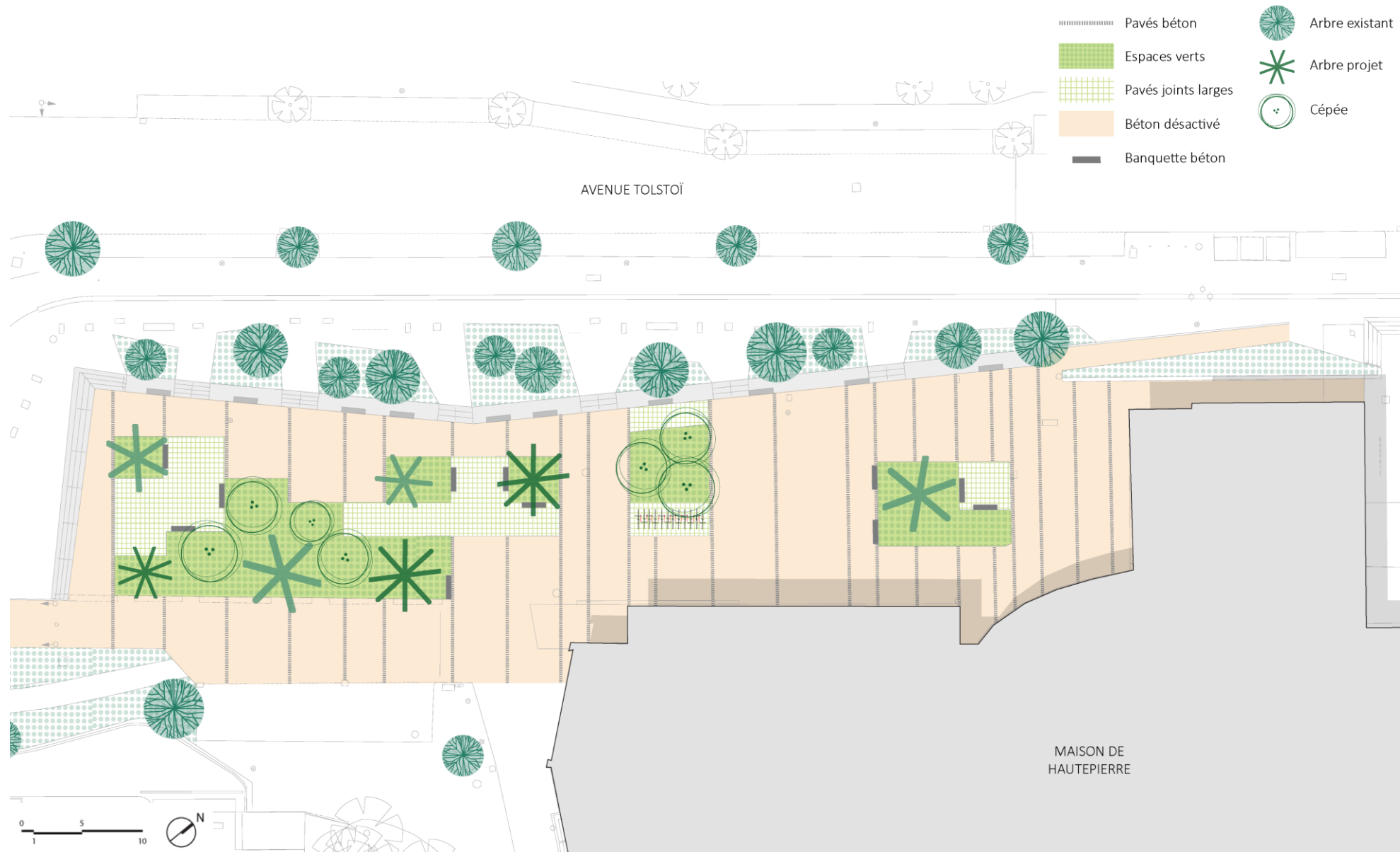
→ Des espaces conservés en béton désactivé, notamment au droit du studio, pour favoriser les événements associatifs

→ 11 arbres plantés  
→ 28% de la place désimperméabilisée, dont 24% d'espaces verts

**Perspective d'ambiance – V1**

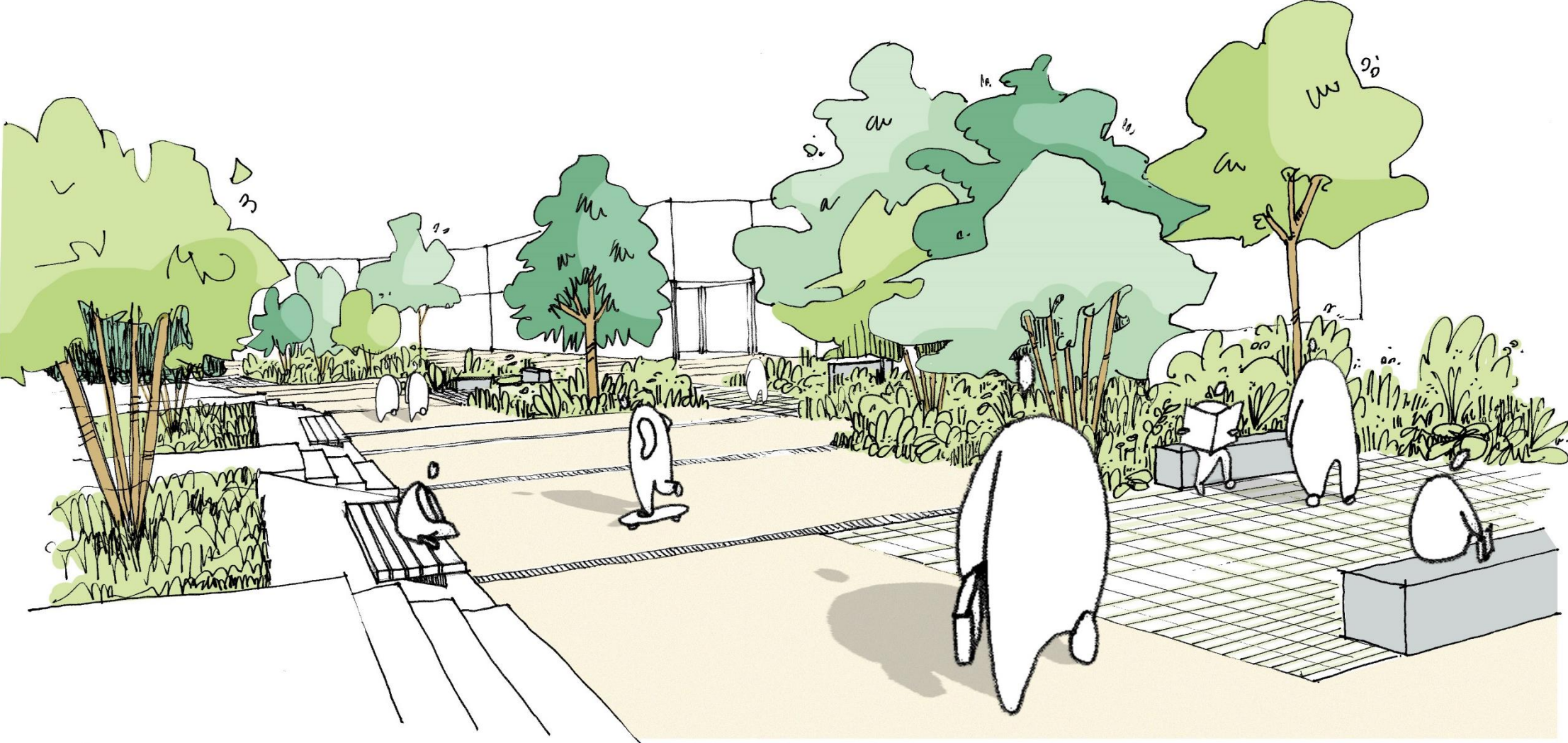


# Plan projet – V2

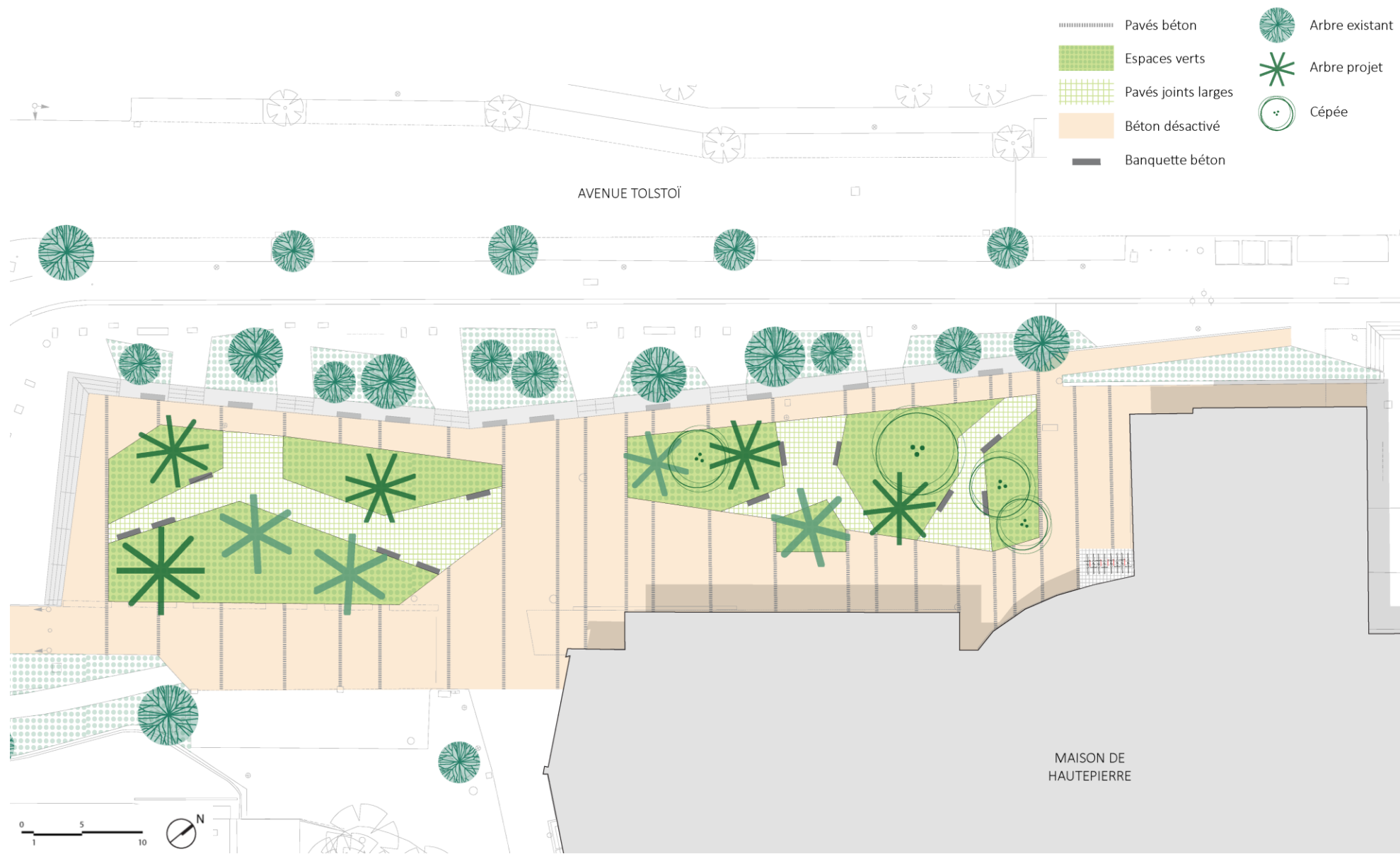


- De larges espaces verts qui encadrent des sous-espaces, créant des micro-lieux sur la place
- Favorise les liens et la création de nouveaux usages (lieux de rencontre, assises, repos...)
- Réemploi des blocs béton existants sur la place pour créer des assises
- Un arbre isolé au droit de la maison de HautePierre, identifiable comme « arbre remarquable »
- **14 arbres plantés**
- **34% de la place désimperméabilisée, dont 23% d'espaces verts**

**Perspective d'ambiance – V2**



# Plan projet – V3



→ Deux grands espaces fragmentés, composés à la fois d'espaces verts et de banquette pour s'asseoir et se retrouver

→ Des espaces libérés au droit de la maison de HautePierre, afin de permettre l'organisation d'événements associatifs

→ De larges espaces verts densément plantés pour créer des îlots de fraîcheur et permettre de se retrouver à l'ombre des arbres

→ 13 arbres plantés  
→ 49% de la place désimperméabilisée, dont 33% d'espaces verts

**Perspective d'ambiance – V3**



## Palette végétale – Les arbres



*Acer freemanii 'Autumn Blaze'*



*Zelkova serrata*



*Gleditsia triacanthos Elegantissima*



*Gleditsia triacanthos Sunburst*



*Malus domestica 'Reine des reinettes'*



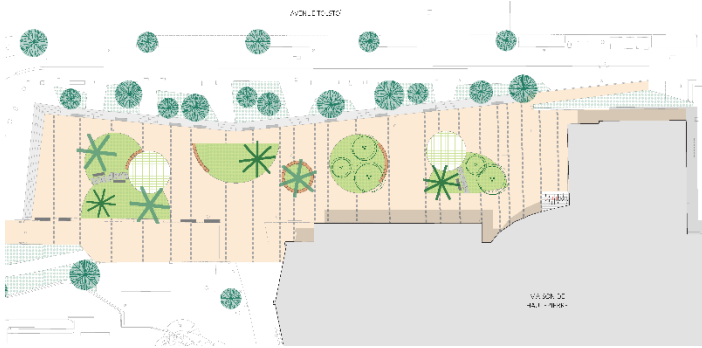
*Pyrus communis 'Conference'*



*Ficus carica*

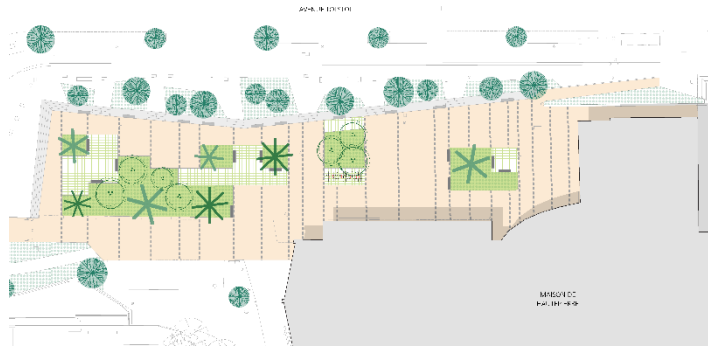
# Bilan

V1



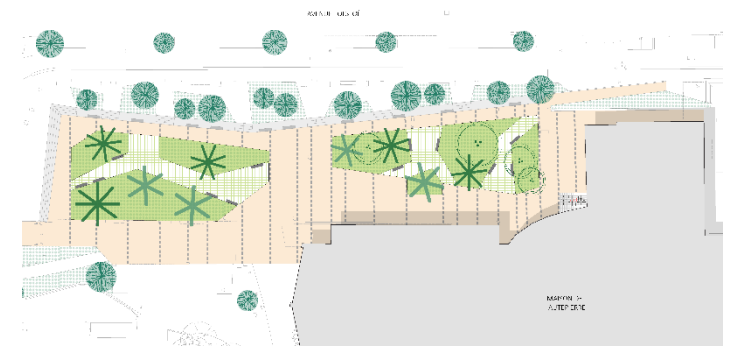
- 11 arbres plantés
- 28% de la place désimperméabilisée
- Dont 24% d'espaces verts

V2



- 14 arbres plantés
- 34% de la place désimperméabilisée
- Dont 23% d'espaces verts

V3



- 13 arbres plantés
- 49% de la place désimperméabilisée
- Dont 33% d'espaces verts

# Planning

