

# Nœud multimodal des Forges



Concertation préalable\*  
du 16 janvier  
au 24 février 2023

participer  
.strasbourg.eu





## Qu'est-ce qu'un nœud multimodal ?

Un nœud multimodal permet de concentrer et connecter plusieurs modes de transport et de locomotion en un point afin de garantir une intermodalité optimale des déplacements en transports en commun, modes actifs et automobiles.

## Contexte

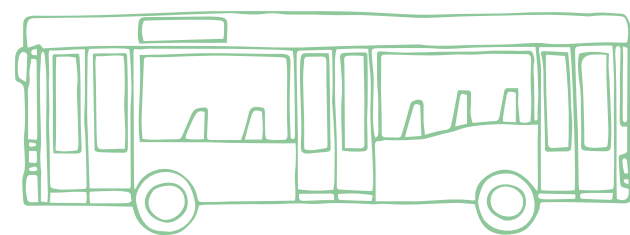
La M351 (ancienne A351) va accueillir les cars interurbains dit « Transport en Site Propre de l'Ouest strasbourgeois (TSPO) » qui circuleront entre Strasbourg et Wasselonne. Il s'agit du volet « routier » du Réseau Express Métropolitain et Européen (REME), progressivement mis en service depuis mi-décembre 2022.

Par ailleurs, la mutation du secteur des Forges se poursuit pour accueillir des emplois et des habitant-e-s. Il en est de même avec le quartier de HautePierre, dans le cadre du Nouveau Programme National de Renouvellement Urbain (NPNRU).

C'est pourquoi, nous proposons de modifier l'actuel échangeur autoroutier de HautePierre, uniquement routier et orienté vers Strasbourg, pour créer un nouveau passage entre HautePierre et Koenigshoffen, pour tous les modes de déplacement (piéton-ne-s, vélos, bus, cars, autos). Ce nouvel échangeur multimodal portera le nom de « Forges » et permettra, notamment, d'effectuer les correspondances entre les bus urbains et les cars interurbains.

## Maillage des transports en commun :

La réorganisation du réseau des transports en commun associée à l'extension du tram F à l'Ouest vise à améliorer la connexion entre les lignes radiales et les lignes de rocade, pour favoriser l'intermodalité et offrir une plus grande diversité de trajets. La création d'un point d'échanges entre le TSPO et la ligne de bus 50 renforcée (future ligne structurante du réseau de bus) dans un rôle de ligne structurante de rocade nécessite un réaménagement complet de l'échangeur actuel, pour assurer leur connexion.



## Accessibilité routière :

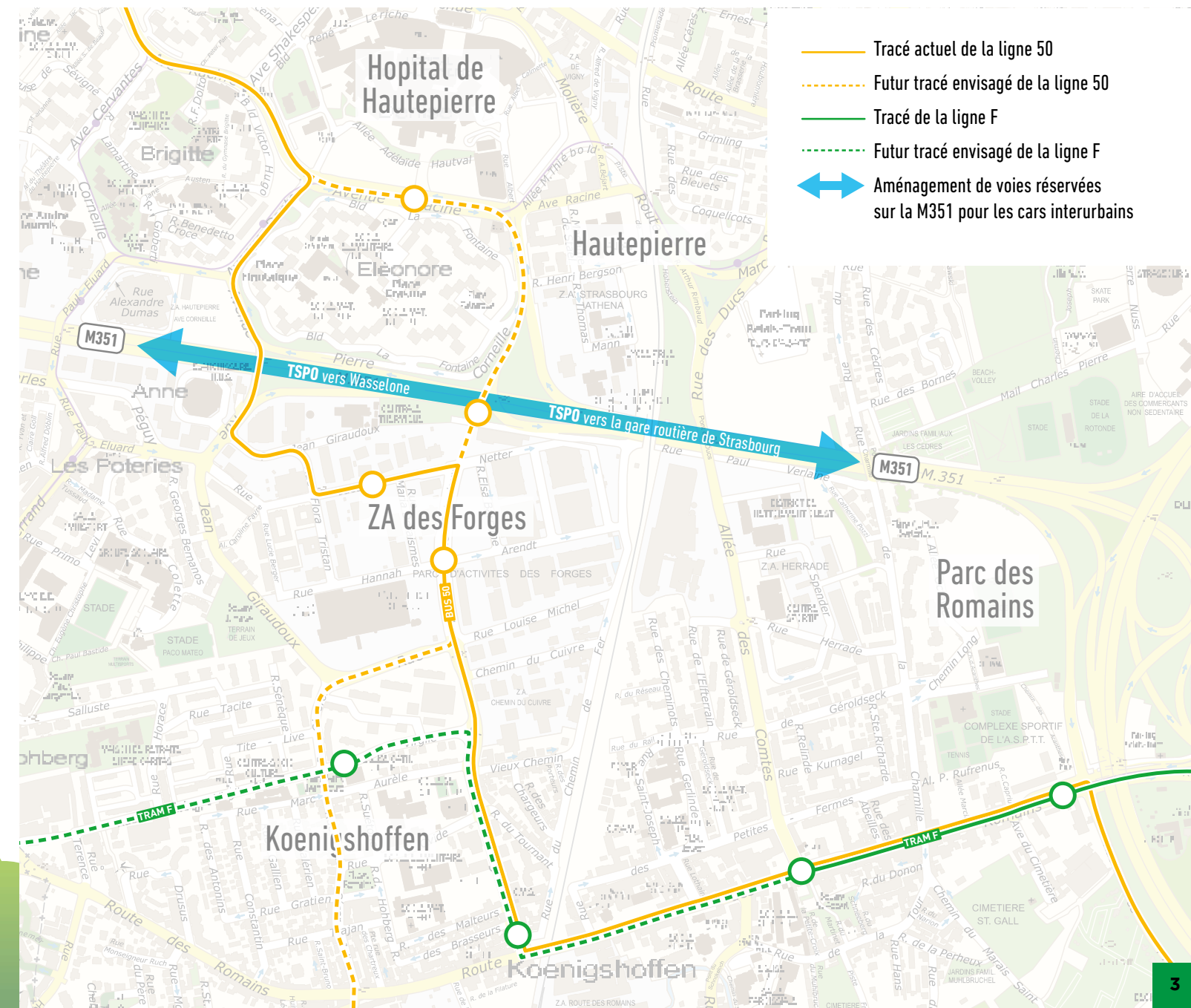
La création de bretelles orientées vers l'Ouest permet de réduire les flux de transit à travers les quartiers de HautePierre (seul point de contact avec la M351 orienté vers l'Ouest aujourd'hui) et des Poteries. Ce nouvel ouvrage permettra de repenser toute la circulation automobile sur le secteur en facilitant aussi bien les flux Nord-Sud que Ouest-Est. Par ailleurs, il connectera également les quartiers Ouest de Strasbourg de part et d'autre de la M351 et vers le contournement Ouest de Strasbourg (A355) pour les destinations longues distances.

## Accessibilité des quartiers en modes actifs :

La création de cet ouvrage de franchissement de la M351 permet de créer un lien direct sécurisé entre les quartiers de HautePierre, des Forges et des Poteries, où se trouve notamment le lycée de secteur. Ce lien permettra de faciliter les déplacements du quotidien entre les quartiers pour les piéton-ne-s et les cyclistes.



## PLAN DE SITUATION ET ÉVOLUTION DU RÉSEAU DE TRANSPORT EN COMMUN







## LE PROJET DU TSPO

Le décret n° 2020-1823 du 30 décembre 2020 a transféré à l'Eurométropole de Strasbourg le pilotage des opérations routières inscrites au volet routier du contrat de plan État - Région, et notamment l'aménagement multimodal de la M351 sur les communes d'Oberschaeffolsheim, de Wolfisheim, d'Eckbolsheim et de Strasbourg. L'aménagement multimodal de la M351 s'inscrit dans la continuité du projet de TSPO porté par la Collectivité Européenne d'Alsace.

Le projet TSPO est l'un des projets majeurs du Réseau Express Métropolitain et Européen (REME). Ce projet consiste à créer des voies réservées dédiées à l'ensemble des lignes de cars express desservant les communes de l'Ouest de l'agglomération (en lieu et place de la bande d'arrêt d'urgence). Ces voies réservées permettront de proposer à l'ensemble de ces communes un temps de parcours très compétitif jusqu'à la gare routière de Strasbourg. Ce projet trouve toute sa pertinence notamment en raison de l'absence de desserte ferroviaire sur ce secteur.

Outre une connexion avec le tramway à la nouvelle station Éluard, le projet TSPO prévoit une nouvelle connexion avec le réseau de transport en commun dans le noeud multimodal des Forges, objet de la présente concertation. Le projet TSPO a fait l'objet d'une concertation en 2010 et d'une déclaration d'utilité publique en 2016, sous maîtrise d'ouvrage de l'État.

## Qu'est-ce qu'une concertation préalable ?

L'aménagement du noeud multimodal des Forges implique la réalisation d'un investissement routier d'un montant supérieur à 1,9 M€ dans une partie urbanisée d'une commune et conduit à la création de nouveaux ouvrages.

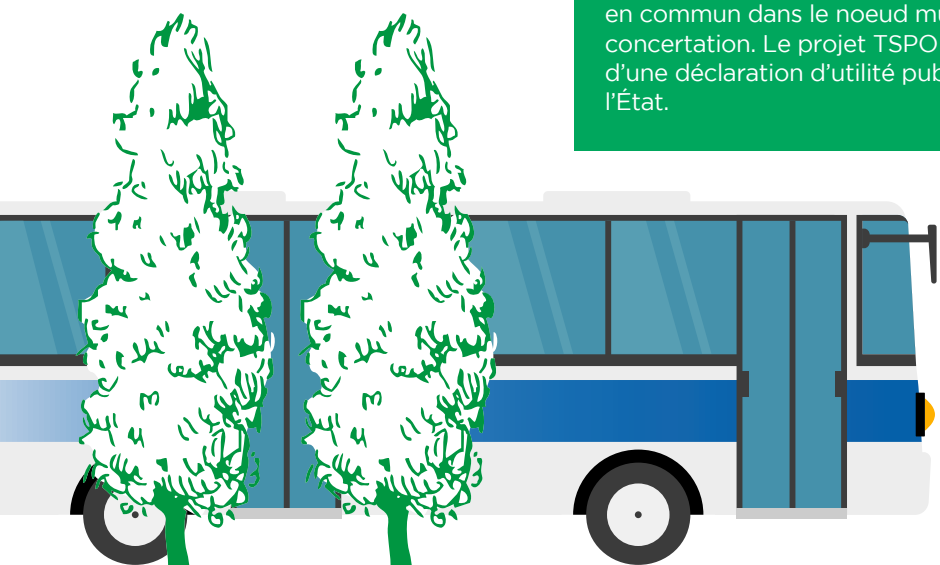
Ainsi, en application des articles L. 103-2 et R. 103-1 du Code de l'urbanisme, l'Eurométropole de Strasbourg engage une procédure de concertation préalable permettant de définir, dans sa nature et ses options essentielles, les caractéristiques de l'opération envisagée.

### CETTE CONCERTATION PRÉALABLE A POUR OBJET :

- d'informer le public en décrivant les principales caractéristiques du projet,
- de décrire l'intérêt de cet équipement comme composante majeure d'accessibilité depuis les communes Ouest de l'agglomération strasbourgeoise,
- de présenter les enjeux d'aménagement et les solutions d'insertion urbaine,
- de recueillir les observations du public notamment sur les sujets qui pourront faire l'objet d'un travail de construction partagé.

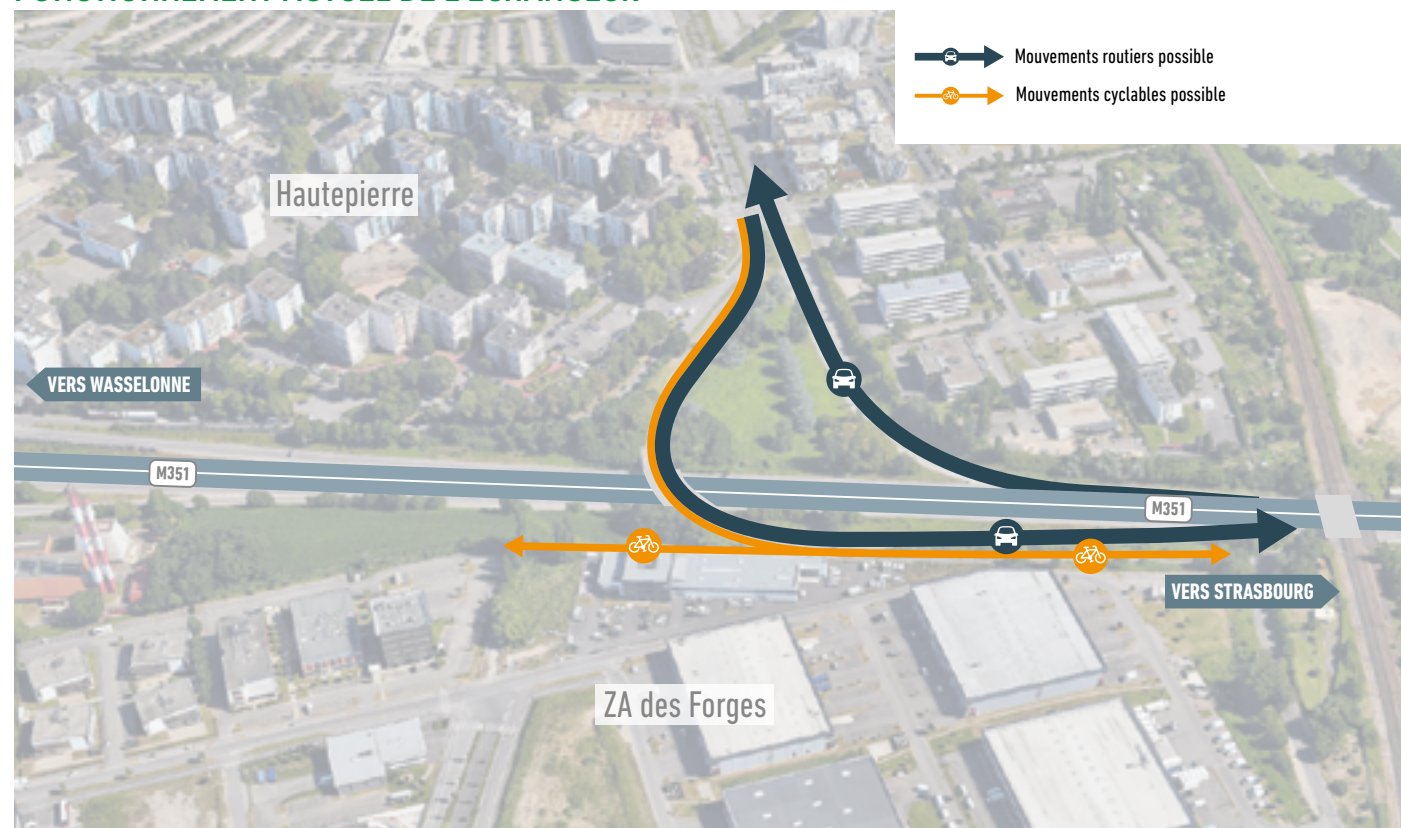
## Les objectifs du projet

- **Créer une liaison interquartiers Nord - Sud pour les piéton-ne-s et vélos** au-dessus de la M351.
- **Créer un pôle de correspondances entre les cars interurbains (« TSPO » Wasselonne / Kochersberg - Strasbourg) et les bus urbains de la CTS (ligne 50, qui sera déviée)**; La ligne de bus 50 a notamment vocation, par son itinéraire en rocade, à monter en gamme en termes d'offre et de desserte. Ce pôle d'échanges permettra ainsi de mieux mailler le territoire, d'améliorer la liaison entre les quartiers et les communes de 1<sup>re</sup> et 2<sup>nd</sup>e couronnes.
- **Aménager une porte d'entrée multimodale** depuis les communes Ouest via la M351 vers les quartiers Ouest de l'agglomération Strasbourgeoise.
- **Créer un accès direct au P+R** Ducs d'Alsace.
- **Rendre les accès et la desserte aux pôles d'emplois de l'hôpital de Hautepierre et le secteur des Forges** plus simples et plus lisibles. Le caractère multimodal de l'échangeur permettra d'offrir de nouvelles options en transports en commun et en modes actifs pour desservir les quartiers environnants.
- **Créer un nouvel accès au faubourg de Koenigshoffen**, pour tous les modes, sans passer par la route de Wasselonne ou la route des Romains, qui seront réaménagées dans le cadre du projet d'extension de la ligne Tram F vers Wolfisheim, ou par le quartier de Hautepierre.
- **Réduire la circulation automobile au sein des quartiers** en incitant les automobilistes à rester sur la M351 le plus longtemps possible. Ce noeud multimodal complet permettra d'irriguer les quartiers en amont de la M35, rendant les itinéraires plus directs et soulageant ainsi le réseau viaire secondaire.
- **Accompagner le développement urbain sur les secteurs des Forges et de Hautepierre** (en cohérence avec le NPNRU) en optimisant l'utilisation du foncier autour de l'échangeur.

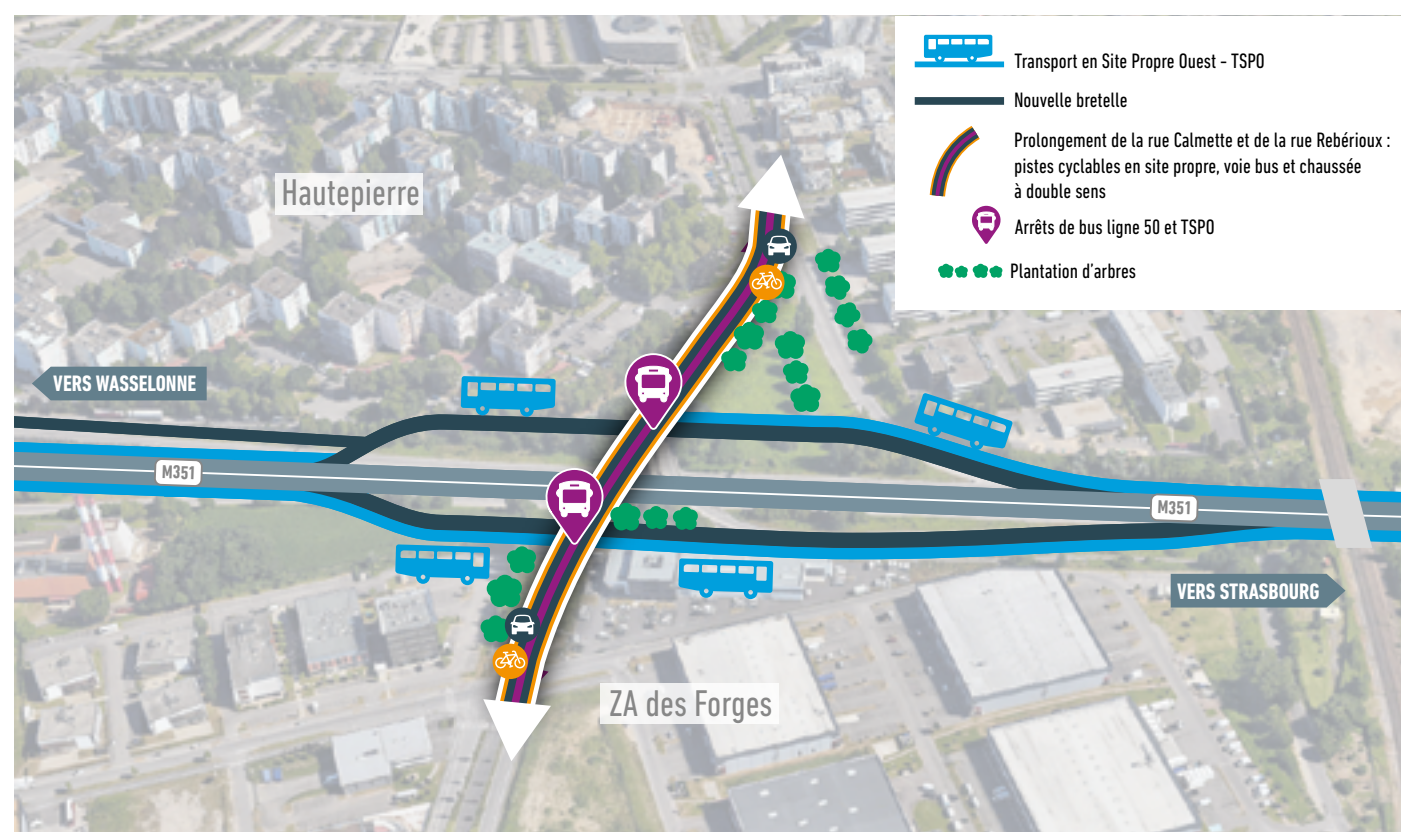




## FONCTIONNEMENT ACTUEL DE L'ÉCHANGEUR



## FONCTIONNEMENT PROJETÉ



## PRINCIPALES CARACTÉRISTIQUES DE L'AMÉNAGEMENT PROJETÉ

- La **démolition de l'ouvrage actuel de franchissement** de la M351 (bretelle d'entrée sur la M351 vers la M35) et la **construction d'un nouvel ouvrage** permettant de relier les rues Calmette au Nord et Madeleine Rebérioux au Sud.
- L'aménagement d'un **système d'échangeur complet de type « losange »**, autour du nouvel ouvrage d'art en remplacement des deux bretelles actuelles de la sortie n° 3 se raccordant sur la rue Jean Giraudoux.
- La création d'un **arrêt pour les transports en commun** au droit des bretelles de l'échangeur, permettant ainsi un échange à niveau, et des correspondance facilitées, avec le TSPO notamment.
- La création d'un dispositif de **priorisation pour les bus du réseau CTS**, en cohérence avec les aménagements existants sur les rues Calmette et Madeleine Rebérioux. Ces aménagements permettront de compléter le maillage des transports en commun et d'optimiser le tracé de la ligne de bus 50.
- L'aménagement de **cheminements piétonniers et cyclables** permettant d'assurer de nouveaux échanges entre les quartiers et de faciliter l'accès au lycée Marcel Rudloff.

### FONCTIONNEMENT PROJETÉ > AXE OUEST-EST

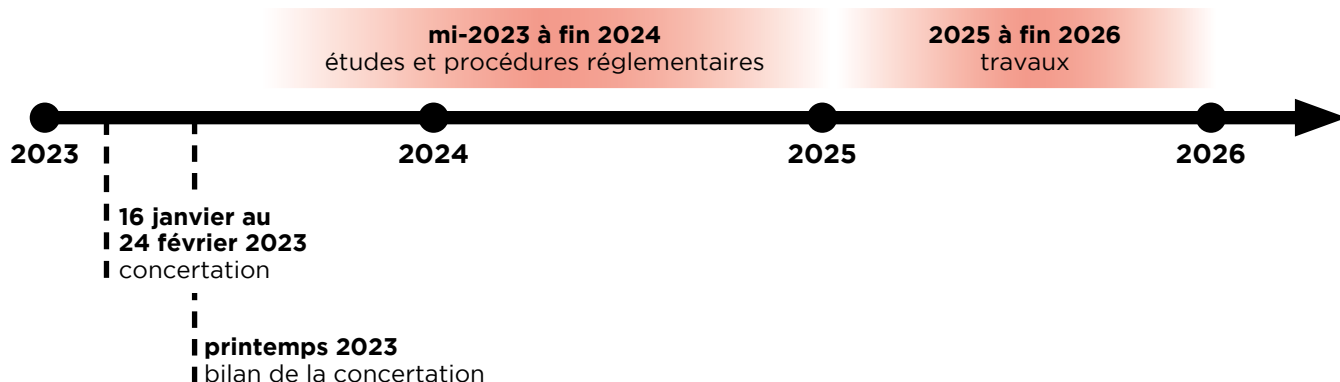


### FONCTIONNEMENT PROJETÉ > AXE EST-OUEST





# Calendrier



## Informez-vous sur le projet

### Permanences

📍 **Maison des projets de la direction de territoires Cronenbourg-Hautepierre-Poteries-Hohberg**  
11 avenue Racine 67200 Strasbourg:

- 📅 Lundi 16 janvier de 16h à 18h
- 📅 Mardi 7 février de 17h à 19h
- 📅 Jeudi 23 février de 16h à 18h

### Déambulation

📍 **Maison des projets de la direction de territoires Cronenbourg-Hautepierre-Poteries-Hohberg**  
11 avenue Racine 67200 Strasbourg:

- 📅 Mercredi 1<sup>er</sup> février de 16h à 17h30  
point de rendez-vous à la maison des projets

### Consultation du projet sur rendez-vous

📍 **Maison des projets de la direction de territoires Cronenbourg-Hautepierre-Poteries-Hohberg**

- Pour prendre rendez-vous :
- quartier.hautepierre@strasbourg.eu
  - 03 68 98 91 11

### Site internet de la participation citoyenne

👉 [participer.strasbourg.eu](http://participer.strasbourg.eu)

## Donnez votre avis



**Sur le site internet**

[participer.strasbourg.eu](http://participer.strasbourg.eu)



**Par courriel**

ProjetNoeudMultimodalForges@strasbourg.eu



**Dans le registre** d'observations disponible sur rendez-vous à la Maison des projets de la direction des territoires Cronenbourg-Hautepierre-Poteries-Hohberg.



**Par courrier:**

à l'attention de l'Eurométropole de Strasbourg,  
Direction des Espaces Publics et Naturels  
1 Parc de l'Étoile  
67076 Strasbourg

**INFORMEZ-VOUS:**  
[participer.strasbourg.eu](http://participer.strasbourg.eu)  
03 68 98 51 12

