



Sécurisation et végétalisation du
secteur de la rue Baldung Grien

-

Strasbourg

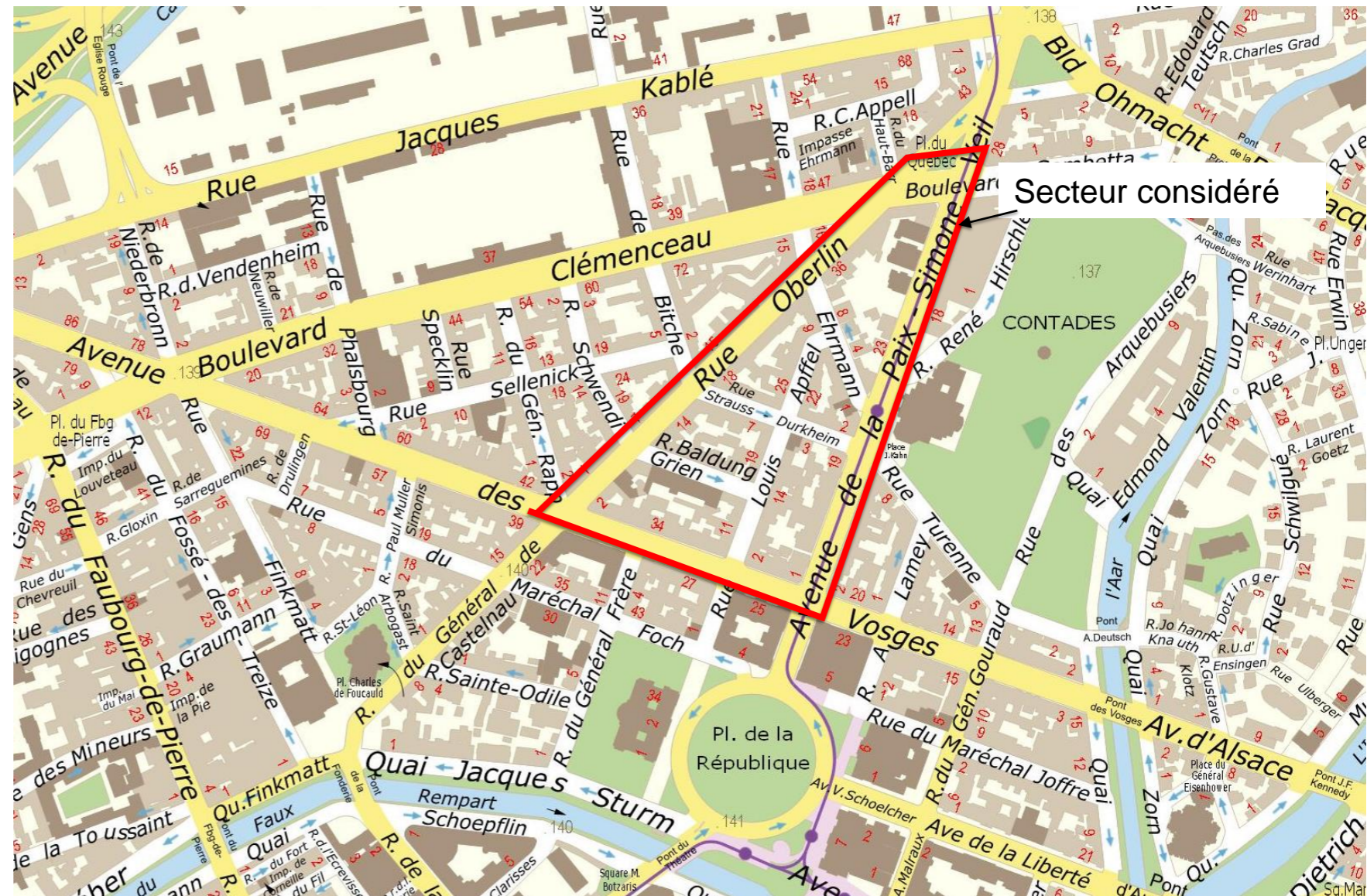
14/06/22


Sommaire

1. Contexte
2. Diagnostic de l'existant/ identification des contraintes
3. Retour sur la concertation déjà menée
4. Propositions d'aménagement
5. Planning prévisionnel

Périmètre du projet

1. Sécurisation des abords des établissements scolaires
2. Végétalisation et déminéralisation de l'espace public conformément au PSMV
3. Amélioration de la convivialité de l'espace public et appropriation par les habitants (lieux en bas de chez soi)

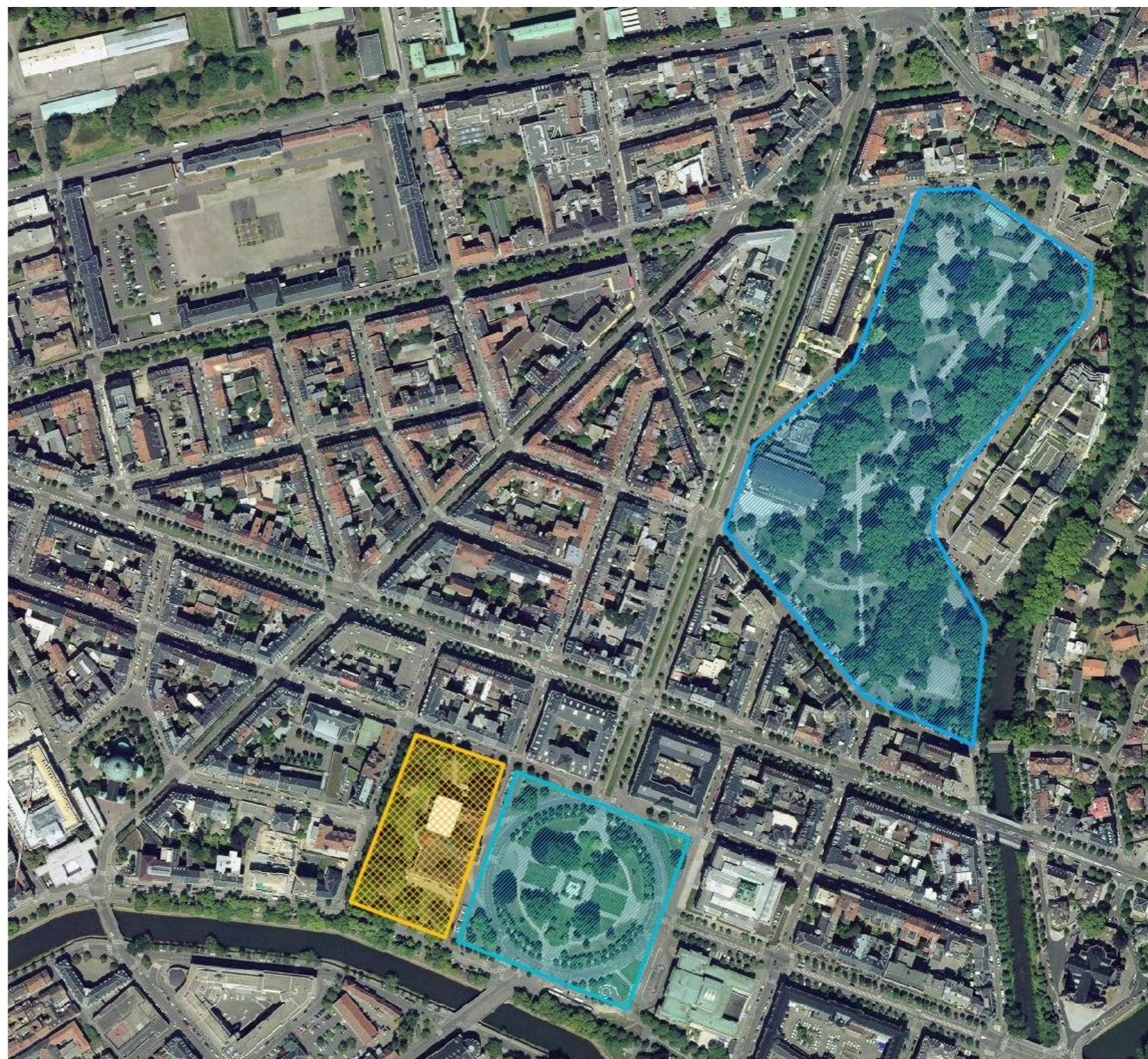


 Périmètre de réflexion

Un quartier dense et minéral

Des axes structurant plantés et des rues de desserte minérales.

Ces rues pourraient être des supports de vie de quartier si on rendait de l'espace aux modes actifs, au mobilier ou à la végétation.



Espace vert public

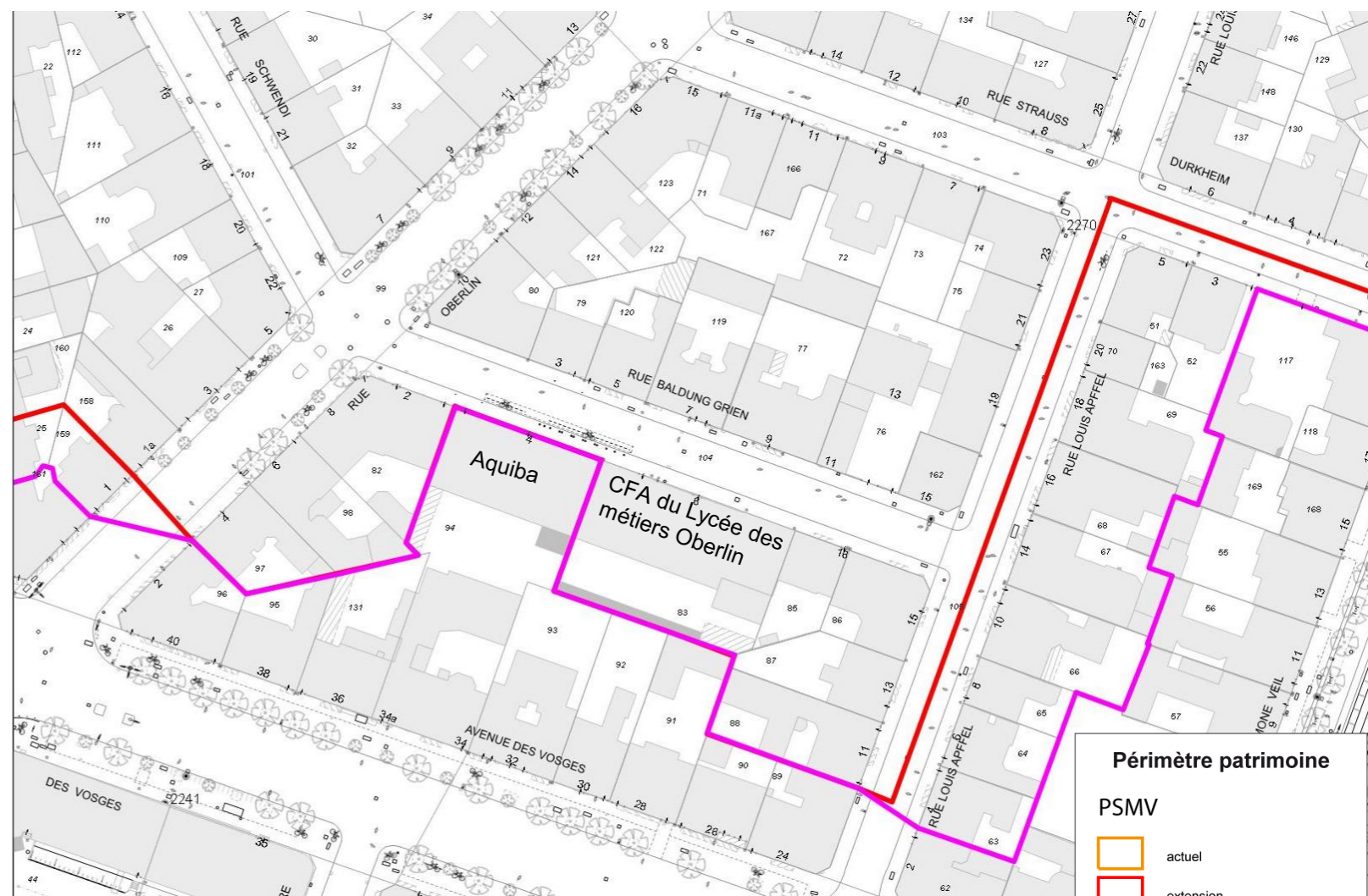
Espace vert privé

2. Diagnostic de l'existant

Le PSMV (Plan de Sauvegarde et de Mise en Valeur de Strasbourg)

Les enjeux du PSMV :

- Développer des espaces de proximité : **Évolution des modes de vie**,
- Garder un centre ville attractif pour les habitants: **concentration d'usage variée**,
- Requalifier et hiérarchiser l'espace public en priorisant les usages du piéton: **l'intermodalité**,
- Développer la présence de nature qui qualifie l'espace et apporte du confort aux usagers : **revoir la place du végétal**.



L'orientation du PSMV : Les rues résidentielles de la Neustadt

- Traiter prioritairement ces voies comme des **espaces de rencontres avec priorité aux piétons, puis aux vélos**,
- Aménager les **carrefours par un espace végétalisé** afin de ralentir la circulation et marquer la **vocation d'une rue apaisée**,
- Aménager une **signalétique adaptée** à la vocation riveraine de la voie,
- Aménager sur l'espace public des stationnements vélos sans entraver les cheminements piétons, quitte à **supprimer quelques places de stationnement automobile**,
- **Renforcer la végétalisation : plantation**.

Les abords de l'école

Actuellement, la rue n'est pas perçue comme sécurisante par ses jeunes usagers. Les élèves des établissements scolaires indiquent que « c'est dangereux de traverser », « on ne peut pas venir en vélo parce que les gens roulent vite c'est dangereux »

Les enjeux sécuritaire dû à la présence d'établissements scolaires:

- Ecole à caractère religieux
- Sécuriser les accès aux établissements scolaires
- Sécuriser les flux et les traversées piétonnes.



Contraintes

et

opportunités

Enjeux sécuritaire:

- Caméra CSV à l'angle Strauss Durkheim/Louis Apffel

Équipements/mobilier urbain:

- Parcmètres
- Poteaux incendies

Végétalisation

- La plantation d'arbre est soumise à la compatibilité de leur emplacement avec les réseaux existants. Les trottoirs et la chaussée sont remplis de différents réseaux : électricité, gaz, télécommunication, branchements eau et assainissement. Leur plantation est donc possible en chaussée mais pas partout. De plus un pied d'arbre doit être à minimum **3m des façades**.
- Pour favoriser la pousse des arbres il ne peut y avoir de plantation en face à face.

Les réseaux :

- Les réseaux sont principalement implantés en milieu de chaussée. Des réseaux de Gaz sont situés au Sud de la rue Baldung Grien, à l'Ouest de la rue L. Apffel et de part et d'autre de la rue Strauss Durkheim.

Éclairage :

Reprise de l'éclairage public

Plan Canopée :

- Déminéralisation et végétalisation des rues: Sécurisation des flux piétons/cyclistes

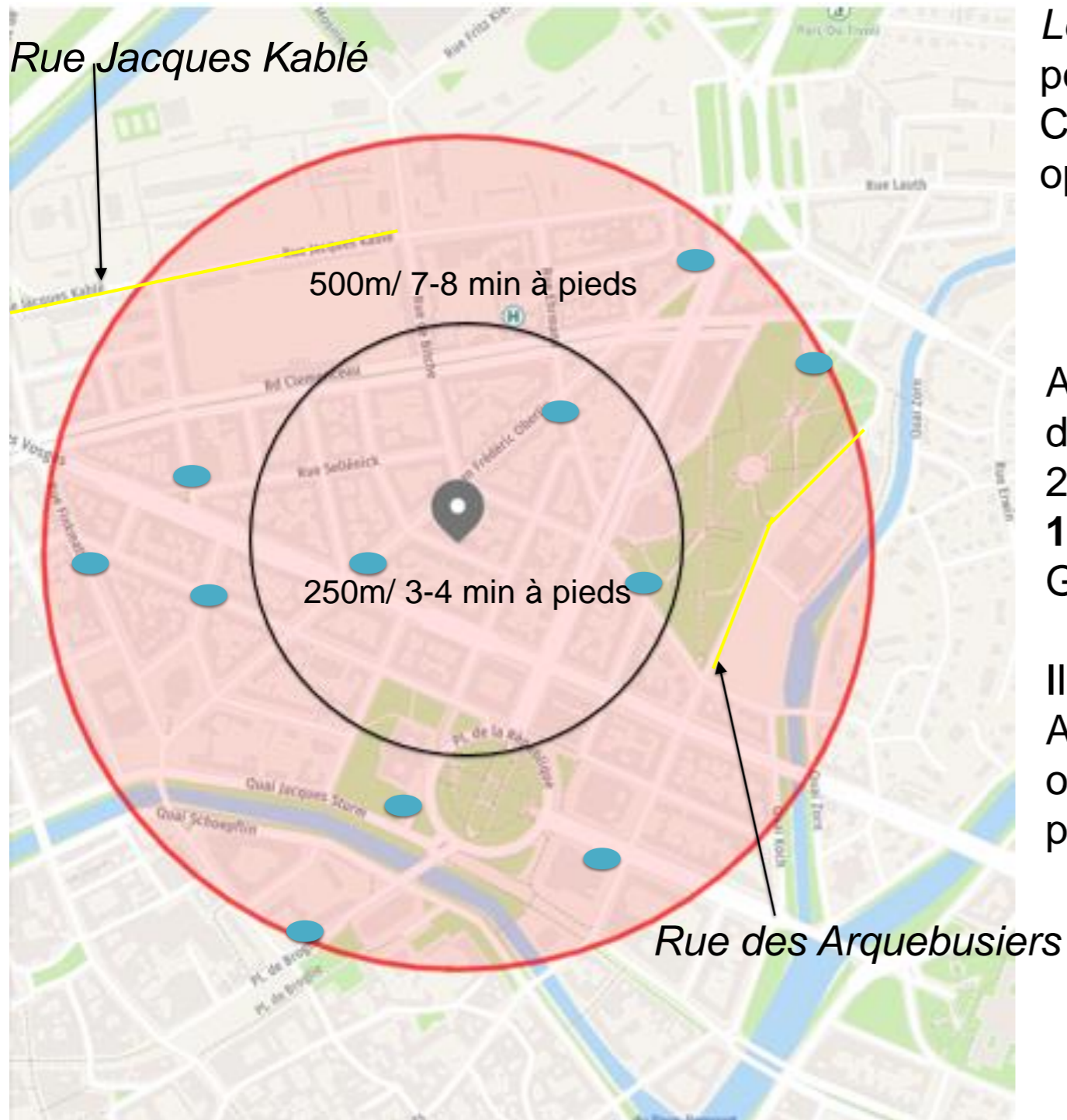
Sécurisation:

- Sécurisation des abords des écoles et plus particulièrement de l'école Aquiba.

Équipement vélo:

- Renforcement stationnement vélo, demandes GDEMA à prendre en compte :
 - Renforcement de l'offre en arceaux vélos,
 - Demande de suppression de la place de stationnement en amont du passage piéton côté Louis Apffel et Avenue des Vosges (masque de visibilité) et pose de 5 arceaux à vélo/places. -> loi LOM

Stationnement



Le stationnement: un besoin indéniable qui obère les possibilités d'appropriation de l'espace public. Comment faire évoluer les pratiques ? Quelles sont les opportunités à proximité ?

Actuellement, en prenant les moyennes des trois dernières enquêtes réalisées, en septembre et octobre 2020, on a un **taux d'occupation moyen de 79% sur 176** places de stationnement sur les rues Baldung Grien/ Strauss Durkheim et Louis Apffel.

Il existe des zones peu occupées (rue et impasse des Arquebusiers- rue Jacques Kablé). Sur ces deux rues on a un **taux d'occupation moyen de 38%** sur **196** places de stationnement.

● Stations citiz



Périmètre de réflexion

Stationnement

Le projet se trouve dans la zone tarifaire n°8. Cette zone contient **2 282 places** de stationnement ayant un **taux d'occupation moyen de 70%**.

Le périmètre d'étude héberge quant à lui 213 places de stationnement.

Il est à noter que la collectivité a pour projet la création d'un parking place de Haguenau (environ 12 minutes à pieds de la rue Baldung Grien)



Parking au devant du 1 rue des Arquebusiers

Place de Haguenau



Zone tarifaire n°8



Périmètre de réflexion

1. Besoins et problématiques

Plusieurs temps d'échange sur site (le 21 et 24 février 2021)
on fait ressortir les éléments suivants

Végétaliser autrement

Aménagement cyclable

Difficulté de Stationnement

Sécuriser les flux piétons et vélos

Rue trop minérale

Changer sens de circulation L.Apffel

Arceaux vélos

Habiller les pieds d'arbres

Convivialité

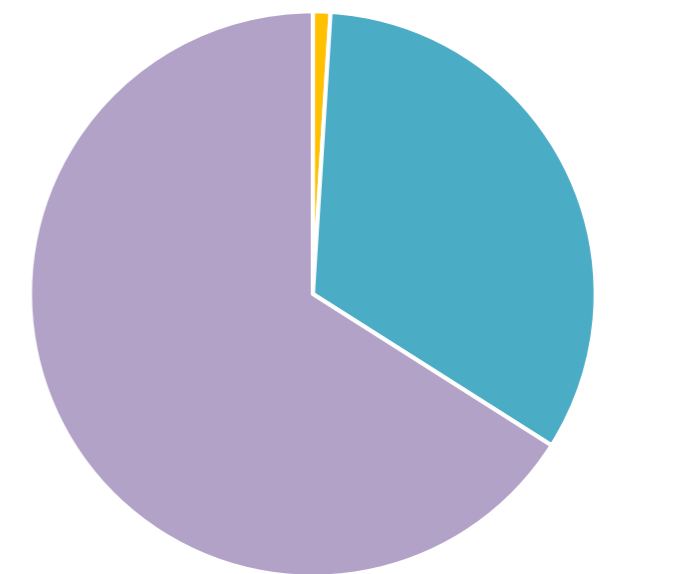
Besoin de place de parking/dépose minute

Se pauser/poser

Planter des arbres par endroits

Sécuriser les sorties des écoles

Occupation actuelle de l'espace public



■ Autres ■ Piétons ■ Véhicules / stationnement

Circulation:

- Étudier la possibilité du stationnement en épi pour végétaliser d'un côté et garder une offre de stationnement plus grande de l'autre côté. => rues pas assez larges et pas en adéquation avec le PSMV

Végétalisation:

- Végétaliser autrement : pergolas, en façade, tunnels de plantes. => à affiner: végétation demandant beaucoup d'entretien, nécessite des autorisations, compatibilité avec accès pompier à étudier, etc. A utiliser de manière ponctuelle et en lien avec les riverains.

Circulation:

- Mettre la rue Louis Apffel en sens unique (vers rue des Vosges),
- Sécuriser les carrefours et les traversées piétonnes

Végétalisation:

- Planter des arbres

Confort et convivialité:

- Avoir des espace de convivialité au niveau de l'intersection entre la rue Louis Apffel et la rue Strauss Durkheim,
- Améliorer le confort de la rue (bancs, poubelles),
- Remplacer les luminaires.

Des espace de convivialité arborés

- Quelques espaces ponctuels végétalisés via Strasbourg ça pousse en pied de façade => Nécessite une forte implication des habitants,
- Cycles sur chaussée en zone 30
- Parklet à certains endroits entourés d'arbres/ Bancs simples



- Faible impact sur les places de stationnement
- Création d'espace de convivialité



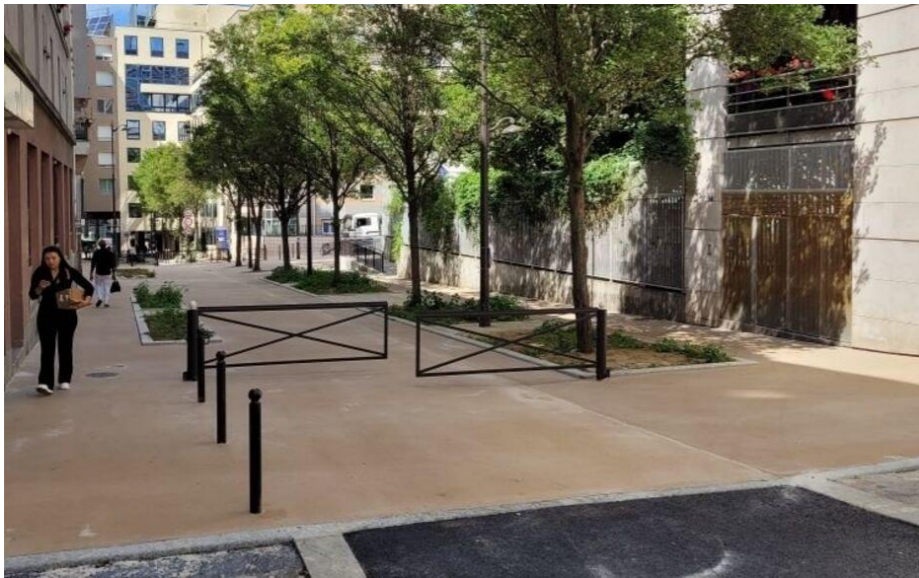
- Faible impact sur la déminéralisation
- Ne sécurise pas les abords des écoles

Impact sur le stationnement:

5 places rue Baldung Grien/Strauss Durkheim
->soit 3% des places dans le périmètre

Une rue école ouverte à ses riverains

- Fermeture de la rue, accès riverains uniquement.
- Espace planté unilatéral,
- Cycles sur chaussée limitée à 20km/h
- Espaces ponctuels végétalisés avec Parklet



- Faible impact sur les places de stationnement
- Sécurise les flux
- Plantation d'arbre en îlots avec aménagement pour s'asseoir
- Sécurise les abords des écoles.



- Rue fermée à la circulation aux horaires d'entrée/ sortie de l'école ou totalement piétonnisée (mais dans ce cas suppression totale du stationnement)
- Limite l'intervention sur une seule rue

Impact sur le stationnement:

17 places rue Baldung Grien/Strauss Durkheim
-> soit 10 % des places dans le périmètre

Des zones fraîches au droit des carrefours

- Quelques stationnements ponctuels végétalisés créant un îlot de fraîcheur central
- Création d'un effet chicane avec l'implantation de la végétation
- Mise en sens unique de la rue Louis Apffel
- Cycles sur chaussée en zone 30
- Plantation sur un seul côté de la chaussée (pas de plantation en face à face)



- Offre un espace qualitatif sur la rue pour des usages de quartier
 - Possibilité de compléter par des arbres isolés.
 - Conservation d'une part importante de stationnement
-
- Ne sécurise pas les abords des écoles
 - Pas de modification complète de la rue : reste des espaces sans végétalisation

Impact sur le stationnement:

20 places au niveau des carrefours
-> soit 11% des places dans le périmètre

Une bande plantée

- Bande plantée unilatérale
- Répartition équilibrée entre piéton, VL, stationnement et espace vert
- Espace piéton sécurisé + intégration de places PMR et livraison.
- Cycle sur chaussée en zone 30



- Fosse de plantation continue, facteur de réussite de la pérennité du végétal,
- Apporte un véritable fraîcheur sur un côté de la rue,
- Continuité piétonne à l'encart des flux véhicules et cycles,
- Sécurise les abords des écoles.



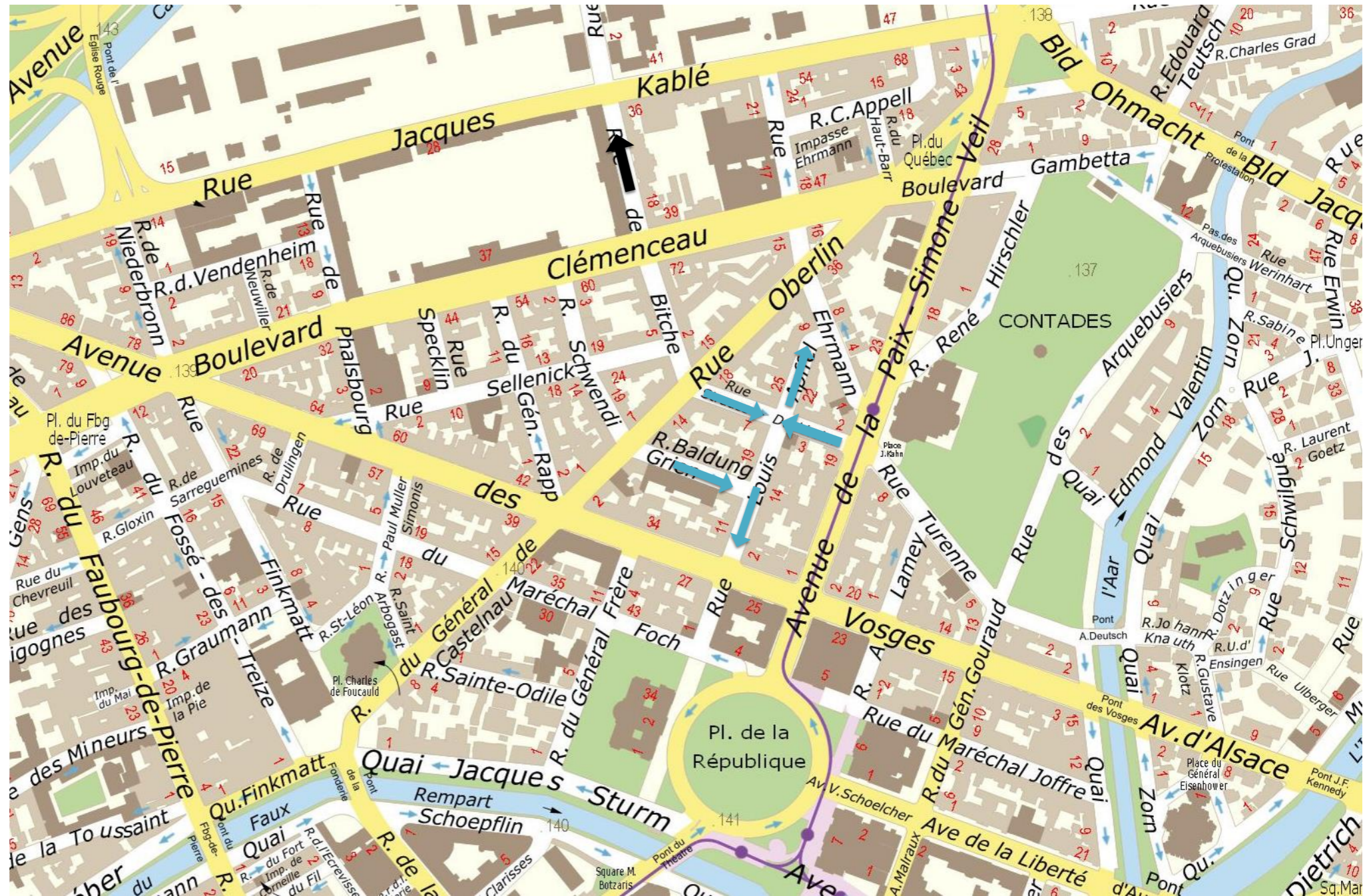
- Impacte fortement le stationnement

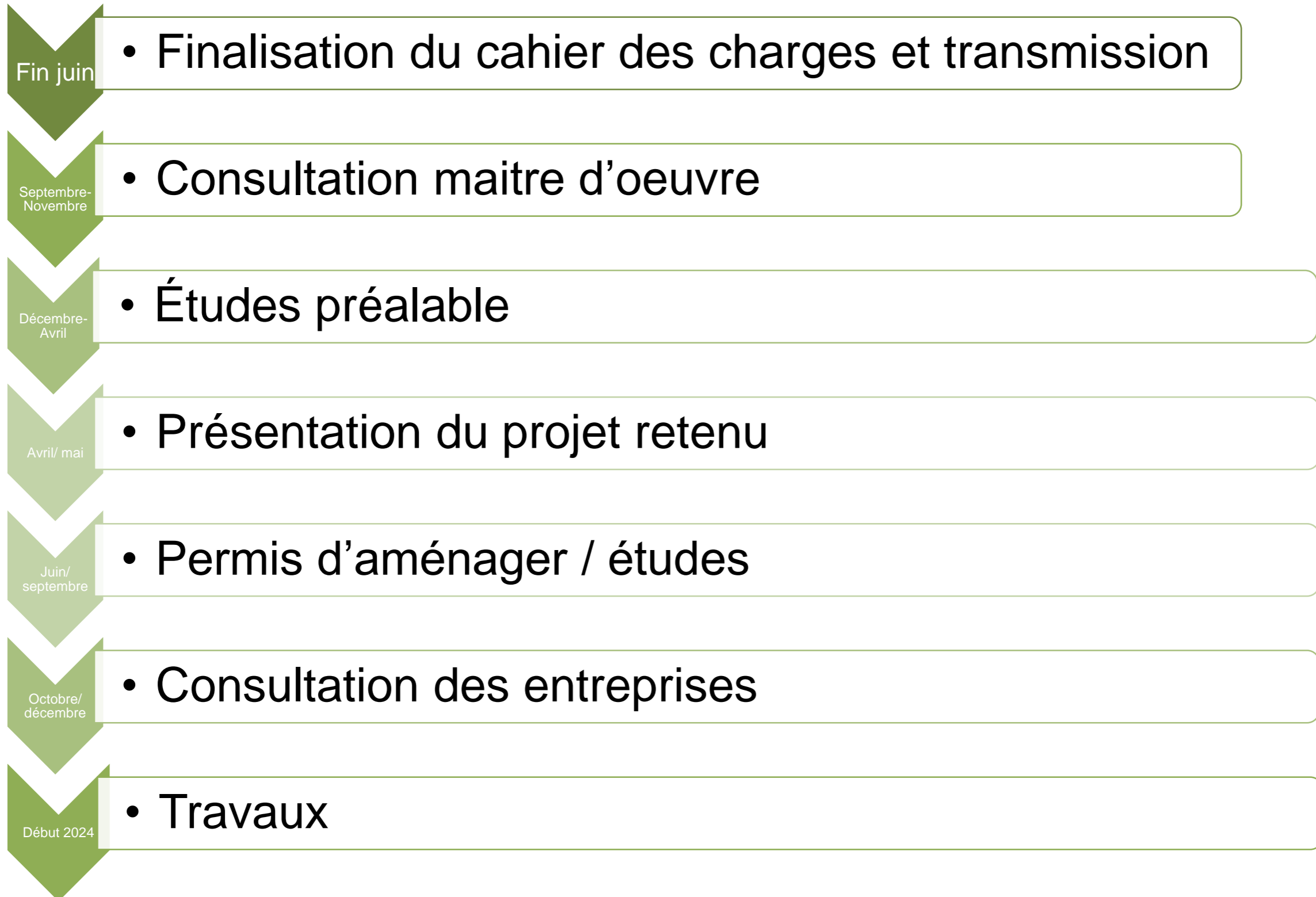
Impact sur le stationnement:

- 17 places rue Baldung Grien et +/- 14 place sur les autres axes
- > soit 17% des places dans le périmètre

Repenser le stationnement et les sens de circulation

- Objectif de préserver les axes au cœur de l'îlot pour les riverains et limiter le shunt dans Strauss Durkheim
- Mettre en place des stationnements « utiles à tous » : zone bleue, aire de dépose, place de livraisons...





Fin de la présentation

Merci de votre attention !



Rue Boutebrie (Paris 5^e) largeur moyenne 12,5 m, en 1975



Rue Boutebrie (Paris 5^e) largeur moyenne 12,5 m, en 2019

Questions/Réponses

