

# LE RING

## UN PROJET VILLE À VIVRE

**NOUVELLE ÉTAPE**  
CONCERTATION PRÉALABLE\*  
DU 25 MARS AU 26 AVRIL 2024

\* Mise en œuvre en application des articles L 103-2 et R 103-1 du code de l'urbanisme

### ÉTAPE PRÉCÉDENTE CONSULTATION DU PUBLIC EN 2022

#### LES RÉSULTATS SONT LES SUIVANTS

##### INTÉGRATION DE CONNEXIONS

ne pas uniquement penser à l'aménagement du Ring, mais aussi à son accès.

##### PRISE EN COMPTE DE LA RUE DE ZURICH

même si le Ring passera par la rue de la Manufacture, un aménagement cyclable moins large prévu rue de Zurich

##### TRAITEMENT DES POINTS DE CONFLIT TRANSVERSAUX

traiter les croisements entre le Ring et les accès aux parkings, les lignes de bus et de tram...

##### RÉAMÉNAGEMENT DE LIEUX EMBLÉMATIQUES

apporter un soin particulier aux tronçons identifiés comme prioritaires

##### PAS DE BUDGET SUR LE SECTEUR INTERNE AUX HUS

négociations en cours sur le financement et la maîtrise d'ouvrage

### ARTICULATION AUTOUR DE DIFFÉRENTS PROJETS





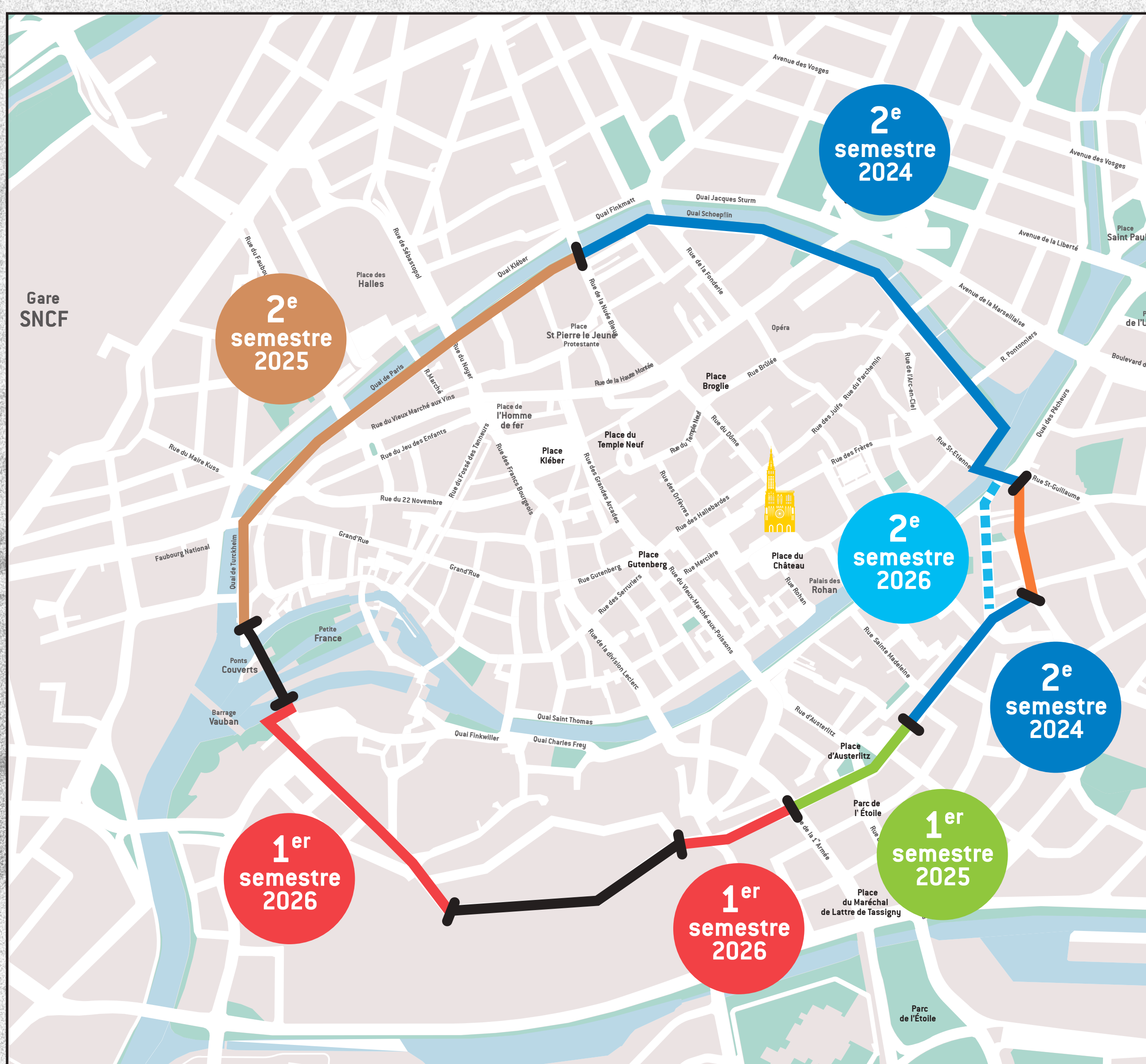
# LE RING

## LE RING

- Un **contournement efficace** de la Grande-Île de 3,9 km
- Un **axe cyclable prioritaire** de 4m de large
- Un **jalonement** pour guider les cyclistes et rattacher le ring aux autres axes et aux points d'attractivité de la ville
- Un espace **propice à la marche** s'intégrant dans le tracé de la magistrale de l'eau
- Un **meilleur traitement des carrefours** entre les axes cyclables
- La mise en place de **500 arceaux vélo** soit 1000 places de stationnement
- Des **plantations** en accompagnement

BUDGET  
D'ENVIRON  
**7 MILLIONS**  
D'EUROS

## LE PHASAGE

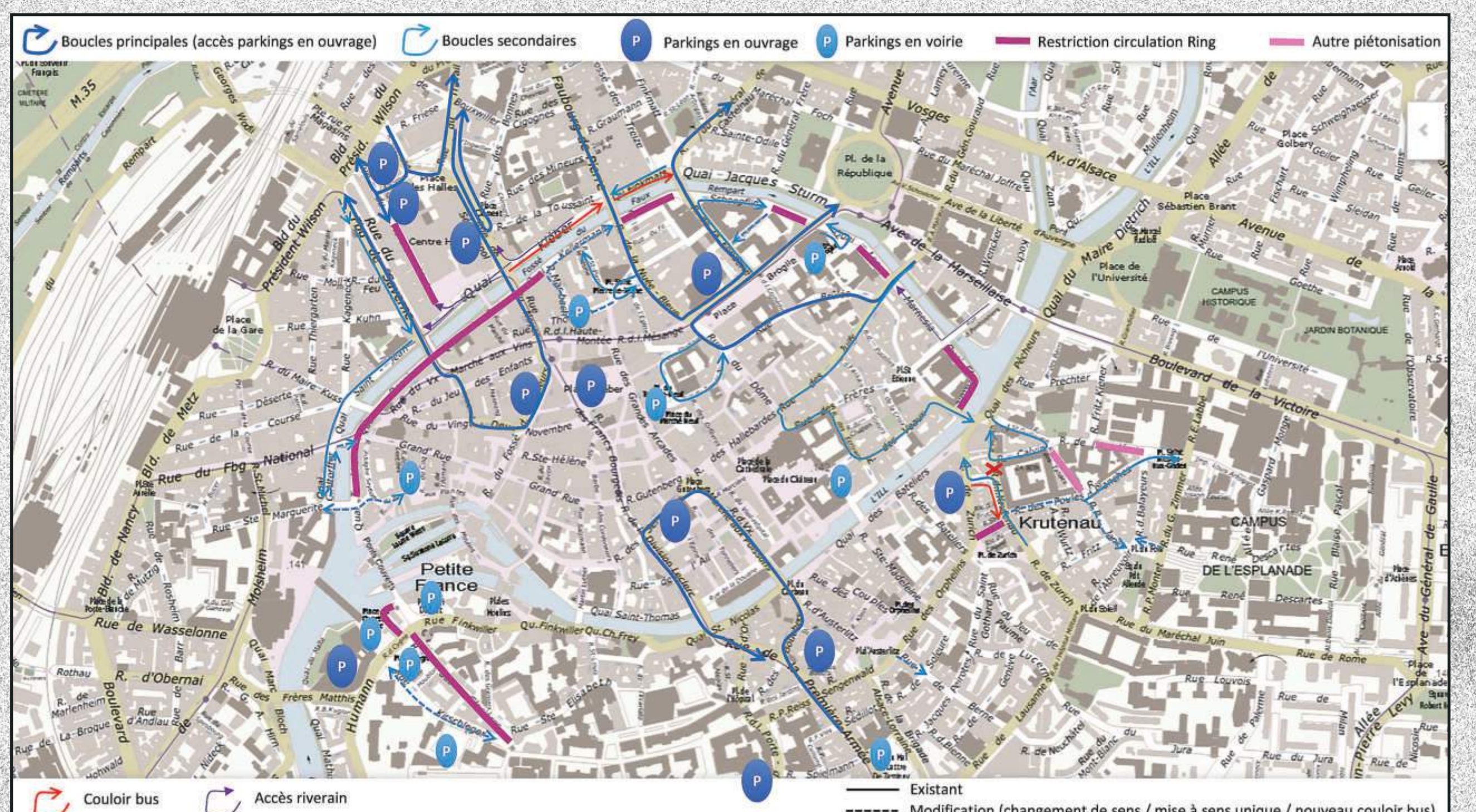


## LE TRACÉ



- Aménagements légers
- Aménagements partiels
- Aménagements complets
- Aménagements complémentaires
- Absence d'aménagement

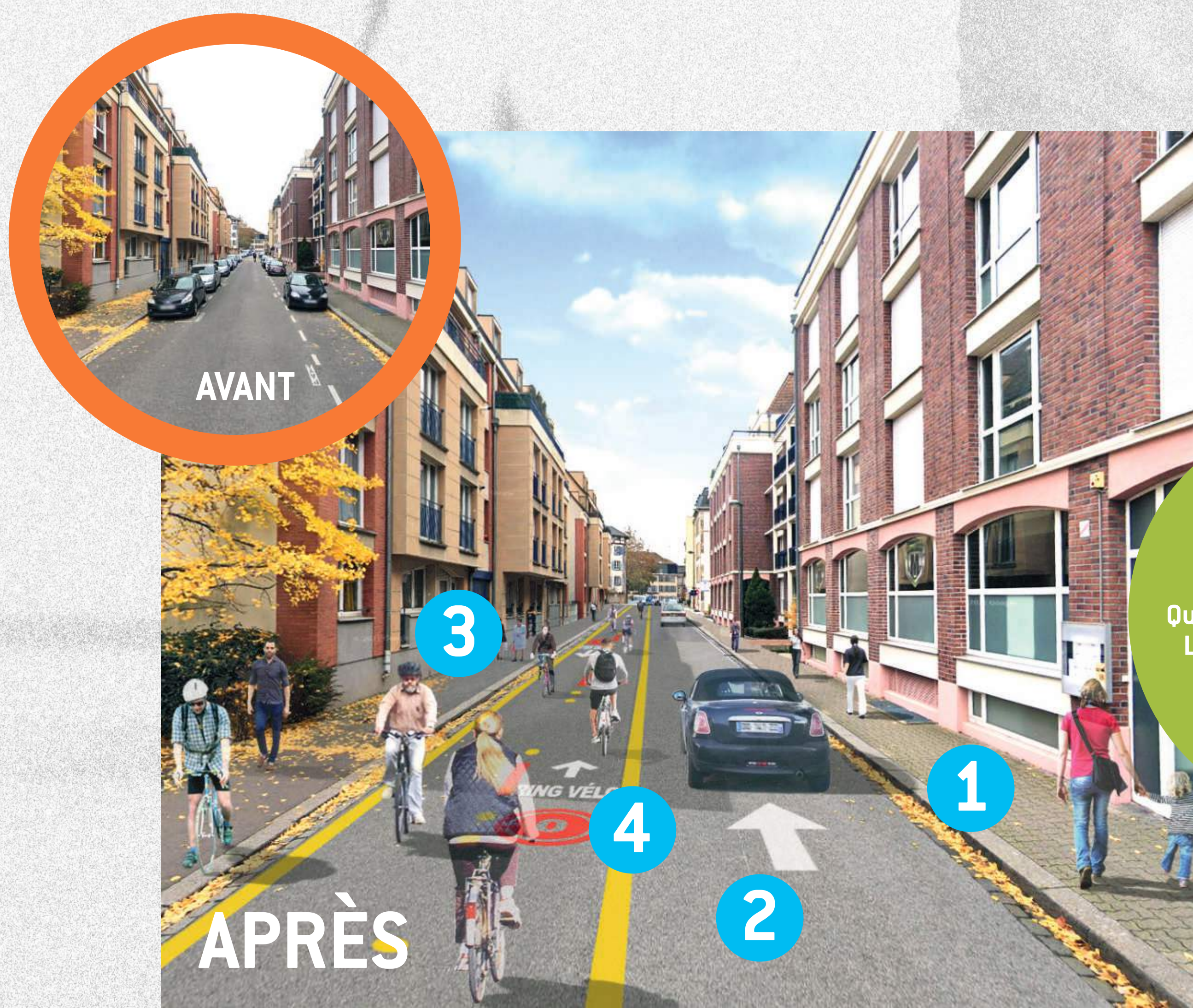
## LE PLAN DE CIRCULATION





# LE RING

## LES DIFFÉRENTS TYPES D'AMÉNAGEMENTS



### AMÉNAGEMENTS LÉGERS

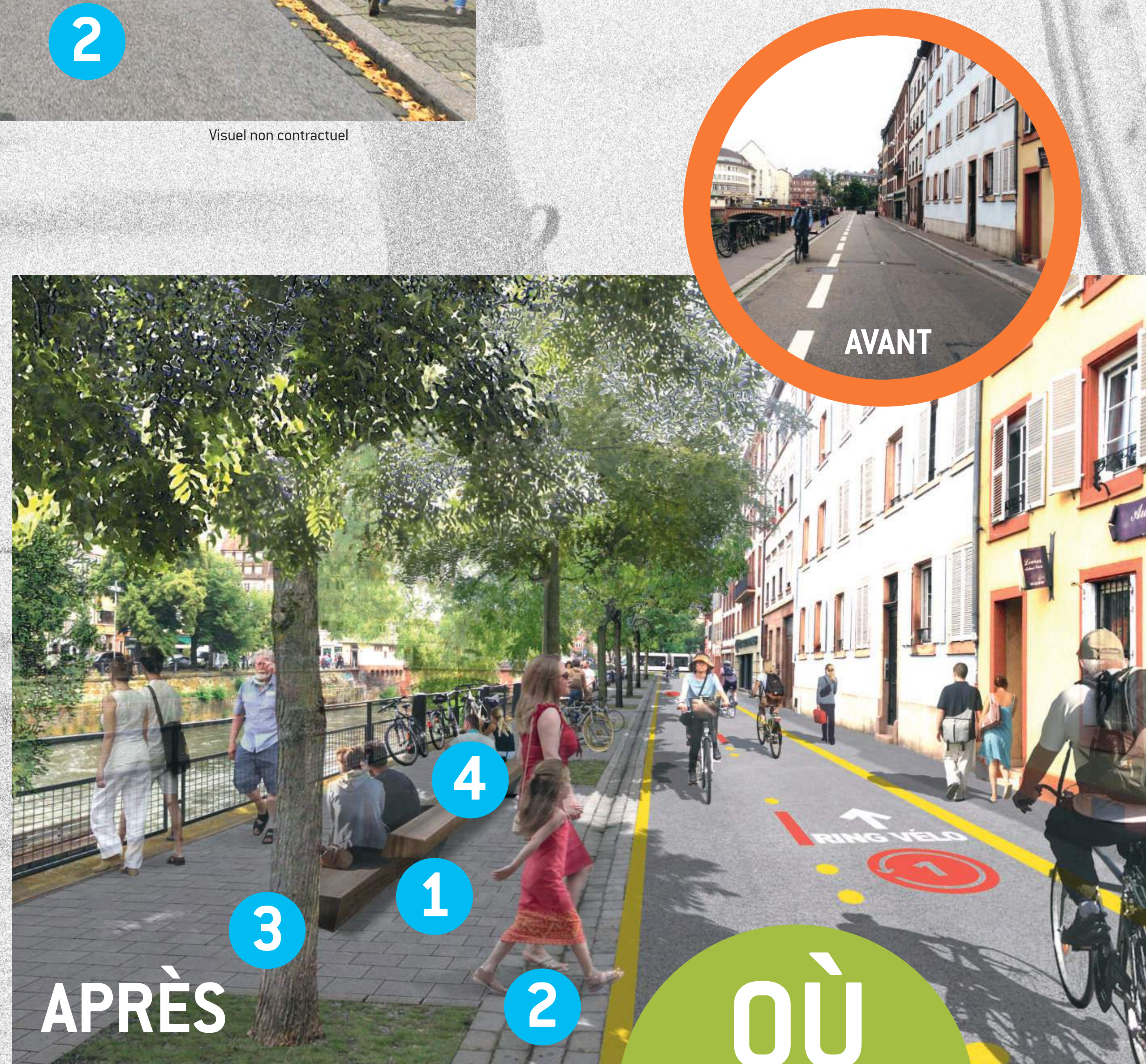
- 1 Conservation des bordures de trottoir et des caniveaux
- 2 Pas de modification des revêtements existants
- 3 Pas ou très peu de plantations
- 4 Travaux consistants uniquement en du marquage et des adaptations ponctuelles

**OÙ**

Quais Kellerman, Schoepflin,  
Lezay-Marnesia, S<sup>te</sup> Attale  
Rue des Glacières,  
Ponts Couverts,  
Rue Paul Reiss,  
Rue de Zurich

### AMÉNAGEMENTS COMPLETS

- 1 Élargissement d'un ou des 2 trottoirs
- 2 Reprise des revêtements si nécessaire ou proposition d'autres matériaux
- 3 Plantations d'arbres d'alignement en fonction des contraintes (emprises, réseaux, etc.)
- 4 Mise en place de mobiliers d'agrément si souhaité



**OÙ**

Quais Turckheim, Desaix, Paris  
Rue des Orphelins,  
rue Segenwald  
Rues de la Krutenau,  
Munch

Visuel non contractuel

Visuel non contractuel



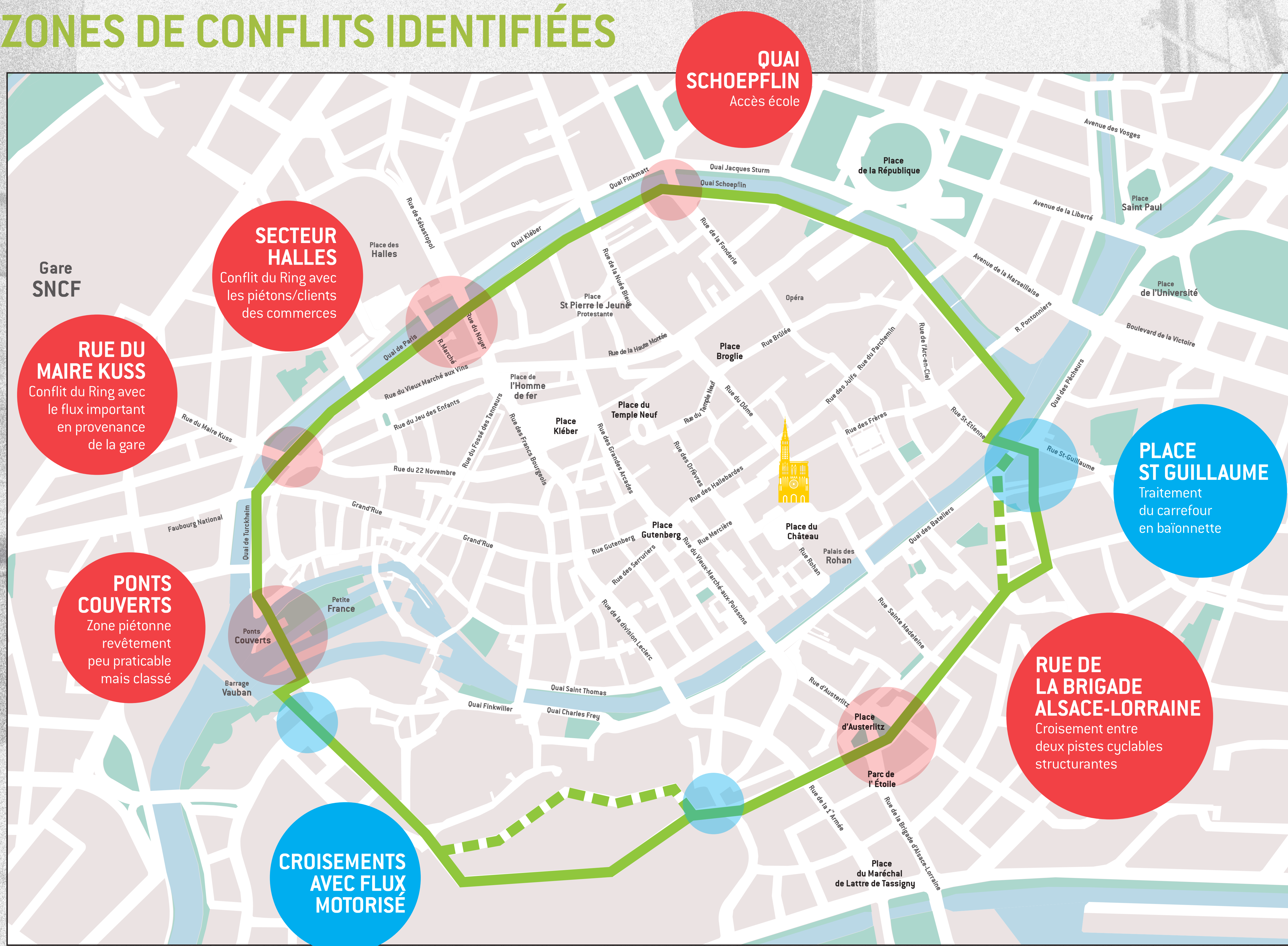
# LE RING

EXPRIMEZ-VOUS SUR LA POURSUITE DU PROJET !

## 1. INTÉGRER L'ENJEU DE LA FRÉQUENTATION VÉLOS ET PIÉTON·NES AU SEIN DU PROJET

Le ring traversera des zones déjà très empruntées pouvant engendrer des conflits entre cyclistes.

### ZONES DE CONFLITS IDENTIFIÉES



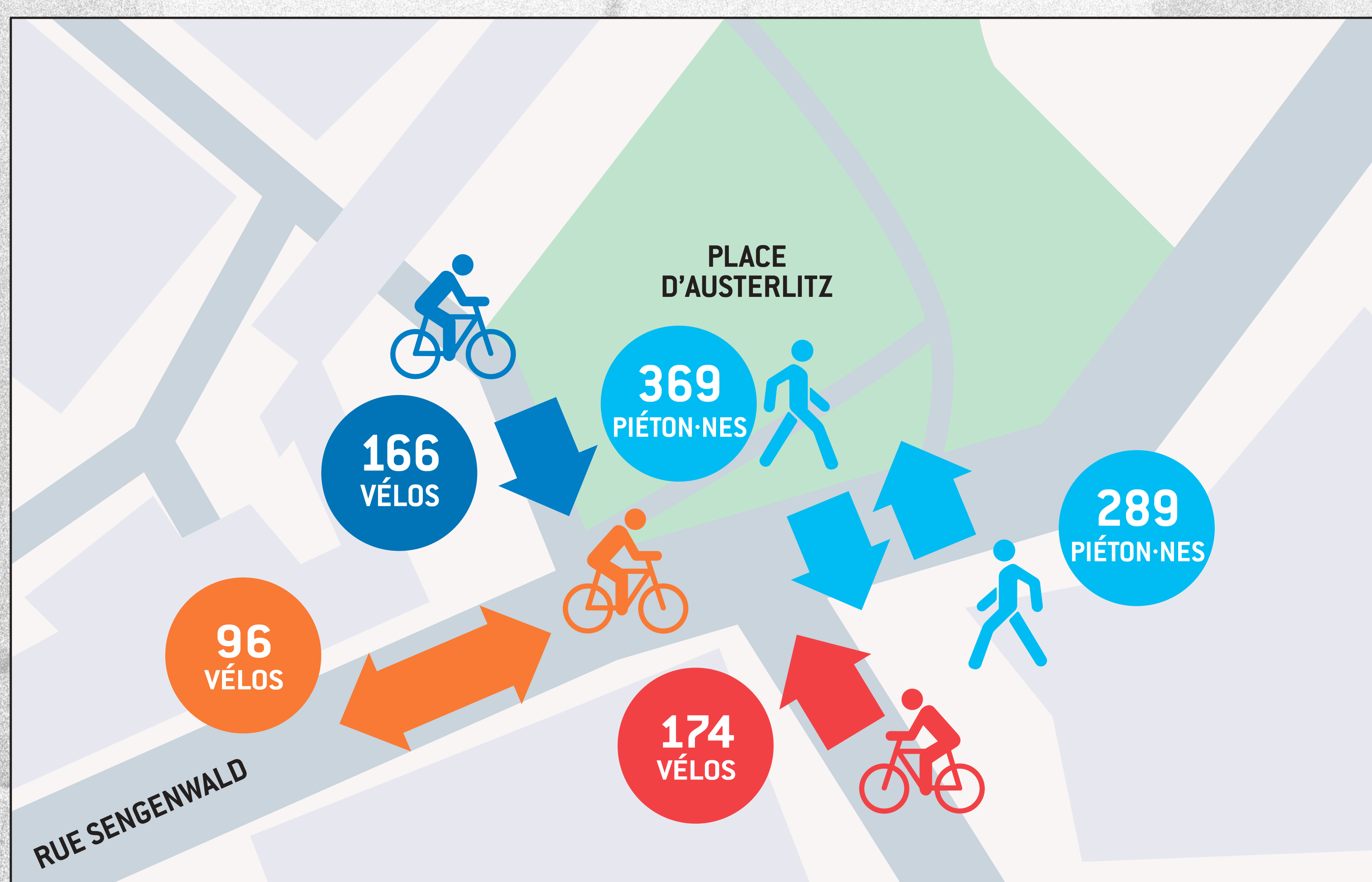
QUELLES SOLUTIONS POUR LIMITER LES CONFLITS DANS CES ZONES ?  
EXPRIMEZ-VOUS DANS LE REGISTRE À VOTRE DISPOSITION  
ET SUR PARTICIPER.STRASBOURG.EU



# LE RING

EXPRIMEZ-VOUS SUR LA POURSUITE DU PROJET !

## 2. LIMITER LES CONFLITS PIÉTON·NES-CYCLES



### VÉLO

Flux Nord-Sud : 340 vélos  
soit 630 vélos/heure\*  
Flux Est-Ouest : 96 vélos  
soit 630 vélos/heure\*

### PIÉTON·NE

Flux Nord-Sud : 658 piétons  
soit 1316 piétons/heure\*

\* en heure de pointe du soir

### EXEMPLES DE SOLUTIONS



Séparation piéton-vélo et traversée  
Montbéliard



Séparation piéton-vélo et traversée  
Strasbourg

QUELLES SOLUTIONS POUR LIMITER LES CONFLITS DANS CES ZONES ?  
EXPRIMEZ-VOUS DANS LE REGISTRE À VOTRE DISPOSITION  
ET SUR PARTICIPER.STRASBOURG.EU



# LE RING

EXPRIMEZ-VOUS SUR LA POURSUITE DU PROJET !

## 3. RETOUR D'EXPÉRIENCES SUR DES AMÉNAGEMENTS TACTIQUES DÉJÀ EN PLACE

### QUAI SCHOEPFLIN



AVANT

Circulation à double sens



APRÈS

Circulation à sens unique avec contre sens cyclable

### QUAI LEZAY-MARNÉSIA



AVANT

Aucun aménagement cyclable



APRÈS

Aménagement avec deux vélorues

### QUAI SAINT-ATALE



AVANT

Aucun aménagement cyclable



APRÈS

Aménagement d'une vélorue et d'un contre-sens cyclable sécurisé

QUELLES ADAPTATIONS FONCTIONNENT  
ET POURRAIENT ÊTRE REPRODUITES OU PÉRENNISÉES ?  
EXPRIMEZ-VOUS DANS LE REGISTRE À VOTRE DISPOSITION  
ET SUR [PARTICIPER.STRASBOURG.EU](https://participer.strasbourg.eu)

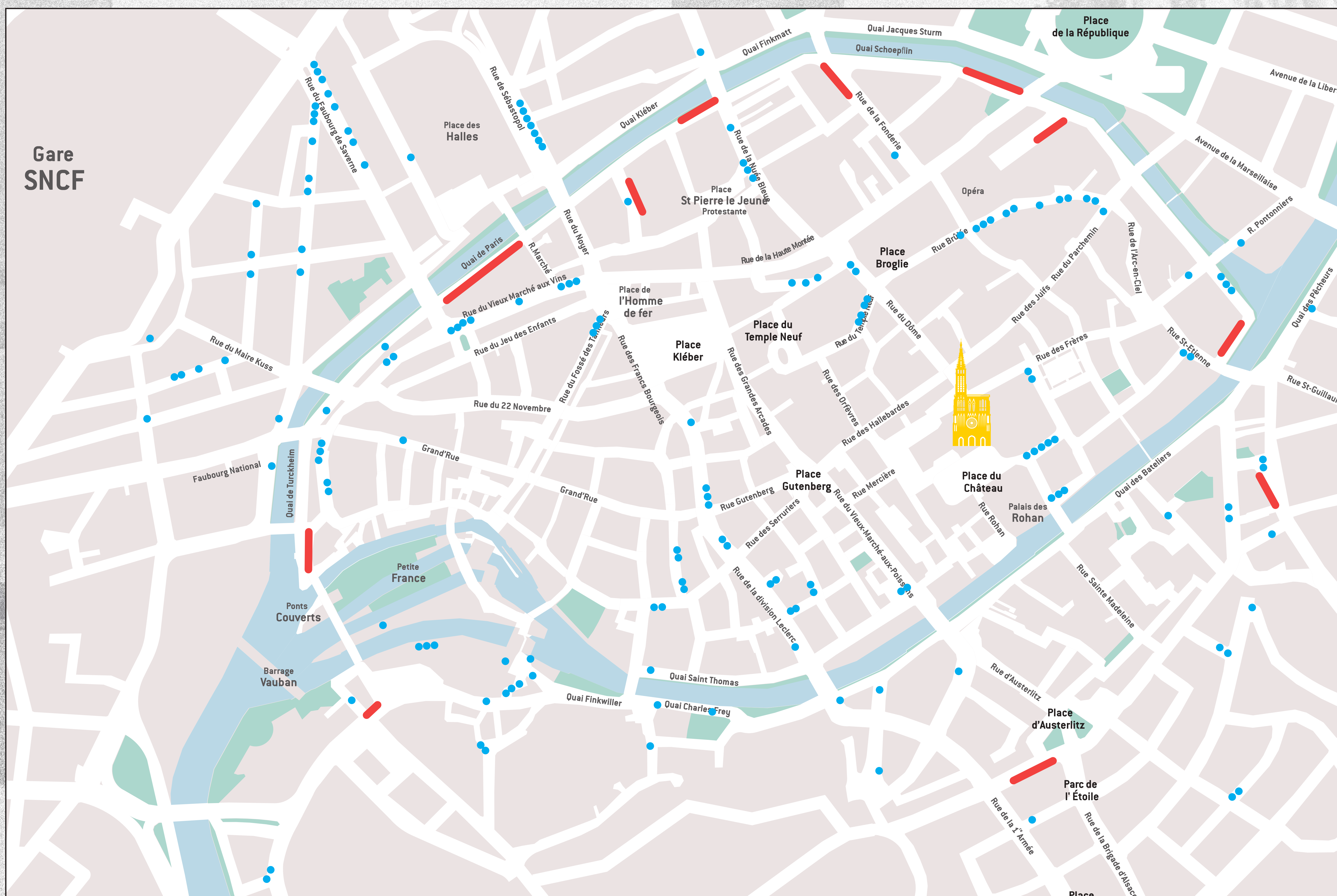


# LE RING

EXPRIMEZ-VOUS SUR LA POURSUITE DU PROJET !

## 4. STATIONNEMENT VÉLO

1000 emplacements de stationnements vélos seront implantés lors de ce projets.  
La carte ci-dessous répertorie l'offre existante et les nouveaux emplacements envisagés.



● ARCEAUX EXISTANTS

■ PROPOSITIONS D'EMPLACEMENTS  
POUR NOUVEAUX ARCEAUX

LES EMPLACEMENTS CIBLÉS VOUS PARAISSENT-ILS COHÉRENTS ?  
AVEZ-VOUS D'AUTRE PROPOSITIONS D'IMPLANTATION ?  
EXPRIMEZ-VOUS DANS LE REGISTRE À VOTRE DISPOSITION  
ET SUR [PARTICIPER.STRASBOURG.EU](https://participer.strasbourg.eu)