

# Réaménagement de la rue de Wattwiller

## Lancement de la concertation

**Compte-rendu de la réunion**  
**Réunion Publique du 05 juillet à 18h30 – 20h30**  
**à l'école Ampère**

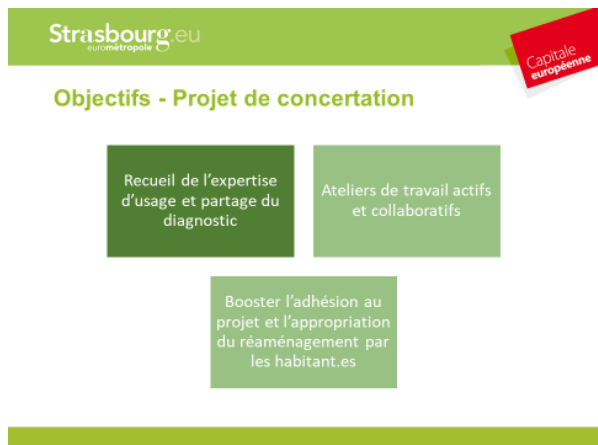
### **Direction de territoire Neudorf – Deux Rives**

Axelle Strehle, Chargée d'animation de la participation citoyenne

Annie Broglio, Chargée de mission quartiers Port du Rhin, Musau

Marion Oberlé, Chargée de mission quartiers Neudorf, Musau





## 2. Méthodologie de la concertation

Axelle Strehle a ensuite présenté la méthodologie de la concertation et le calendrier prévu à ce jour.

Strasbourg.eu  
eurométropole

Capitale européenne

## Périmètres

**Périmètre RÉAMÉNAGEMENT**

- ☐ Rue de Wattwiller
- ☐ Espace vert au Nord de la rue de Wattwiller
- ☐ Rue de la Musau (entre rue de Wattwiller et pont de voie ferrée)
- Trottoir + piste cyclable à déporter

>>> Chaussée + stationnement + trottoir en face à inclure ?

**Périmètre CONCERTATION**

- ☐ Quartier Musau dont QPV Ampère



Strasbourg.eu  
eurométropole

Capitale européenne

## PUBLIC CIBLÉ

- Habitant.es du quartier Musau

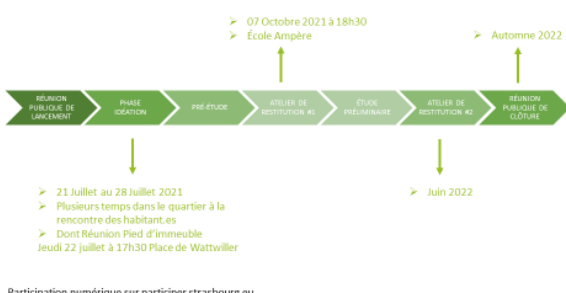
## PARTENAIRES

- CSC
- OPI
- AMSED
- CLCV
- OPAL
- Vélostation et Mobilex
- Compostra
- Conciergerie solidaire
- CMS
- Groupe scolaire Ampère (équipe enseignante, Responsable Technique de Site)
- VRAC
- ...

Strasbourg.eu  
eurométropole

Capitale européenne

## Calendrier de concertation



➢ 07 Octobre 2021 à 18h30  
➢ Ecole Ampère

➢ Automne 2022

➢ 21 juillet au 28 juillet 2021  
➢ Plusieurs temps dans le quartier à la rencontre des habitant.es  
➢ Dont Réunion Pied d'immeuble  
Jeudi 22 juillet à 17h30 Place de Wattwiller


Participation numérique sur [participer.strasbourg.eu](https://participer.strasbourg.eu)

### 3. Invariants - Cadre

Jean-Luc Stahl a présenté le cadre du projet, ce qu'on appelle les invariants : les éléments incontournables du projet.

Strasbourg.eu  
eurométropole

Capitale européenne



**Périmètre de l'opération :**

- entre la place de Wattwiller et la rue de la Musau
- abords du projet immobilier angle Wattwiller-Musau

**en option :** rue de la Musau entre carrefour rue de Wattwiller et rue de Soultz

Strasbourg.eu  
eurométropole

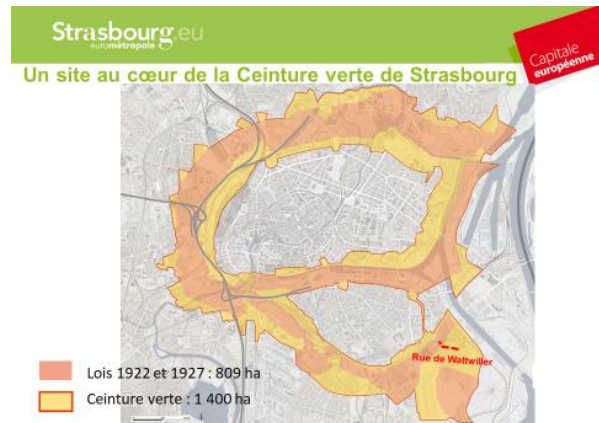
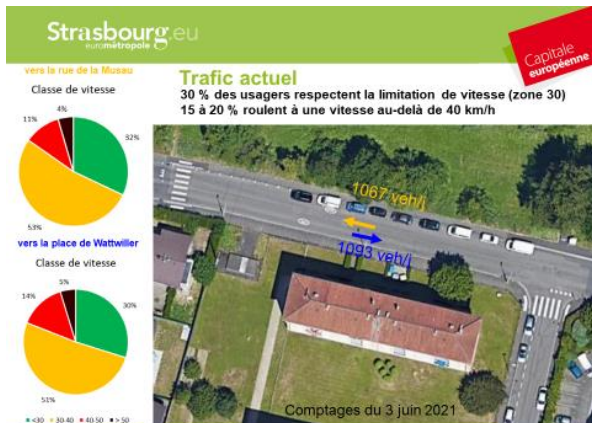
Capitale européenne

## Aménagement actuel de la rue de Wattwiller

- ✓ Rue en zone 30 (démarrage au nord du carrefour rue de la Musau)
- ✓ Chaussée large (7,5 à 8,3 m)
- ✓ Dispositifs ralentisseurs (coussins berlinois)
- ✓ Pas de piste cyclable
- ✓ Circulation des bus de la ligne 30 et 31 (arrêts Musau, place de Wattwiller)
- ✓ Stationnement sur chaussée (entre rues de Buhl et Rimbach)
- ✓ Trottoirs aux normes (entre 1,5 et 2,5 m), mais pas toujours confortables (présence de lampadaires, corbeille de propreté, ...)
- ✓ Espace vert arboré côté nord

Beaucoup de questions des participant.es ont porté sur le projet immobilier à venir à l'angle de la rue de Wattwiller et de la rue de la Musau. Quelques éléments ont pu être apportés, seuls connus à ce jour :

- L'emprise du projet a diminué de l'emprise jaune à l'aplat rouge
- Il s'agirait d'un logement pour 20-30 familles, avec peu d'étages
- Le projet est piloté par Ophéa.

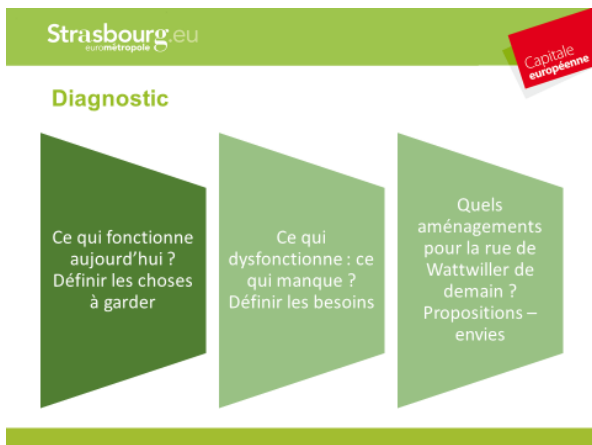


- Strasbourg.eu  
Eurométropole
- Capitale européenne
- Invariants du projet**
- ✓ Réaliser un aménagement cyclable pour sécuriser les circulations
  - ✓ Tenir compte de l'emprise limitée au niveau de l'école Ampère pour prolonger l'aménagement cyclable jusqu'à la place de Wattwiller
  - ✓ Aménager un trottoir confortable de chaque côté
  - ✓ Conserver les arbres existants
  - ✓ Maintenir le City stade
  - ✓ Prévoir une largeur de chaussée suffisante (6,5 m) pour passage bus (30-31)
  - ✓ Aménager les abords du projet immobilier à l'angle de la rue de Wattwiller et de la rue de la Musau
  - ✓ Budget études + travaux dans le périmètre de l'opération :
    - Eurométropole : 600 000 € TTC
    - Ville de Strasbourg : 300 000 € TTC



## 4. Diagnostic

Pour faire un diagnostic partagé, trois questions ont été posées aux participant.es :



Les Participant.es en ont débattu, réparti.es autour de 6 tables. Chaque table a ensuite partagé le résultat de ses réflexions dont voici la synthèse :

## CE QUI FONCTIONNE AUJOURD'HUI ?

<b>Circulation</b>	Lignes de Bus 30-31 fonctionnent bien globalement
<b>Nature</b>	Site de Compostage et Jardin Partagé - Compostra
	Espaces verts au nord de la rue de Wattwiller
	Calme et biodiversité
<b>Ambiance</b>	Animations/permanences des associations : CSC Neudorf Antenne Musau, CLCV, AMSED
	Ecole labellisée E3D
	Ouverture d'une conciergerie solidaire au 40 rue de Wattwiller le 23 août
	Entretien du quartier par AU PORT'UnES
	Appropriation de la place de Wattwiller
	Citystade
	Benne à vêtements à conserver

## CE QUI DYSFUNCTIONNE ?

<b>Circulation</b>	Horaires/fréquence des 2 lignes de bus à coordonner (2 bus en 3 min puis attente 10 min par exemple)
	Manque une piste cyclable – Penser au raccord piste cyclable rue de Wattwiller – Rue de la Musau
	Problèmes de cohabitation piétons/vélos/voitures
	Place de Wattwiller – passage piétons dans le virage – Manque de visibilité pour la traversée des enfants – La haie cache
	Passage piétons supprimé au niveau du 38 rue de Wattwiller vers la place (à rétablir) lié à problématique de l'accès au parking Ophéa ?
	Ampère = impasse – à décroiser - jonctions à créer : vers rue Ampère, vers rue du Havre, vers rue du Corps de Garde
	Manque de stationnements – d'autant plus avec la construction de l'immeuble à l'angle
<b>Voirie</b>	Nids de poule, chaussée gruyère
	Problèmes de tremblement des maisons quand le bus passe
<b>Nature</b>	Pas d'entretien des végétaux qui débordent sur la route et servent de déchetterie
	Difficultés pour le tri sélectif car contenants enlevés des HLM
<b>Ambiance</b>	Pas de commerces – Difficultés à accéder aux commerces de la Rue de Sultz
	Problèmes de sécurité - incendies, dégradations, , rodéos, respect piétons / automobilistes, incivilités, ...
	Problèmes de nuisance sonores dues à la vitesse de certains véhicules
	Difficultés à vivre ensemble dans le quartier – A renforcer

## QUELS AMENAGEMENTS POUR LA RUE DE WATTWILLER DE DEMAIN ?

<b>Circulation</b>	<p>Piste cyclable bidirectionnelle sécurisée – avec jonction rue de Soultz et rue du Havre + continuité avec la rue de la Musau et la Place de Wattwiller + en lien avec rue du corps de garde vers la Kibitzenau</p> <p>Pour favoriser le stationnement – supprimer les plots rue Ampère et se servir des emprises des anciens commerces pour créer des espaces de stationnement</p> <p>Diminuer la vitesse de circulation – également devant l'école maternelle</p> <p>Créer des refuges et ilot central pour sécuriser la traversée de la rue</p> <p>Sécuriser les places de stationnement</p> <p>Opération sensibilisation – pédagogie vitesse de circulation</p> <p>Demande d'intervention de la police municipale pour sécuriser la traversée devant l'école</p> <p>Proposer une navette de bus vers le centre de Neudorf – Flex Bus</p> <p>Demande de plus de places de stationnement</p> <p>Installation d'un radar pédagogique</p>
<b>Immobilier</b>	<p>Projet immobilier avec parking souterrains et immeuble à taille humain avec végétation intégrée pour ne pas dénaturer le lieu &gt; Défi architectural, avec panneaux solaires solidaires (pour alimenter le QPV)</p> <p>Projet immobilier conditionne l'aménagement = mal perçu par nombreux participant.es car aucune information, de plus Ophéa ne gère déjà pas bien les immeubles existants ; parking souterrain, intégration paysagère à prévoir &gt; Projet immobilier Ophéa sera présenté (M. DUBOIS)</p>
<b>Nature</b>	<p>Conserver les espaces verts</p>
<b>Ambiance</b>	<p>Remettre une boîte aux lettres place de Wattwiller (<i>problématique qui sera réglée avec l'ouverture du relais postal inclus dans la conciergerie solidaire</i>)</p> <p>Installer des bancs à l'ombre l'après-midi et des poubelles</p> <p>Meilleur accès aux services publics</p> <p>Demande d'installation de plus d'équipements sportifs – ping-pong – Vitaboucle en lien avec l'aérodrome et le Kurgarten</p> <p>Créer du lien social – intergénérationnel (<i>voir Atelier de quartier – Développer les solidarités intergénérationnelles</i>)</p> <p>Mieux faire circuler les informations sur les évènements/animations/projets</p> <p>Épicerie coopérative – création d'emploi</p> <p>Installer de la vidéosurveillance</p> <p>Créer un lieu de convivialité dans l'espace vert = oasis /agroécologie/guinguette/sensibilisation à l'environnement et à la santé/raconter l'histoire du quartier</p> <p>Dans le futur projet immobilier – RDC actif avec médecin, épicerie solidaire, click and collect</p>
<b>Aménagements hors périmètre</b>	<ul style="list-style-type: none"> <li>➤ Parking / stationnements : supprimer plots pour stationnement longitudinal rue Ampère ??</li> <li>➤ Rue de Rimbach : stationnement dans un virage, vitesse malgré dos d'âne (demande en aparté)</li> </ul>

Les prochains rendez-vous seront donc, conformément au calendrier prévu :

Strasbourg.eu  
eurometropole

Capitale  
européenne

**Merci pour votre attention !**

**Prochains RDV**

- Phase Idéation  
Jeudi 22 juillet à 17h30, Place de Wattwiller
- Atelier de restitution#1  
Jeudi 07 octobre à 18h30, à l'école Ampère