

Assemblée de quartier Meinau

Compte-rendu

Mardi 23 mai 2023, de 18h à 20h
au Centre socio-culturel de la Meinau

Élu-es :

- Nadia ZOURGUI, adjointe à la Maire en charge de la tranquillité publique
- Abdelkarim RAMDANE, élu référent du quartier de la Meinau

Direction de territoire :

- Estella KLEIN, Directrice de territoire Neuhof-Meinau
- Nassera MACHTOUNE, chargée de développement social
- Maylis BLANC, chargée de mission quartier Meinau
- Romain TRIBY, stagiaire à la Direction de territoire Meinau
- Louise GUIONIE, chargée d'animation de la participation citoyenne

Agent-es de la collectivité :

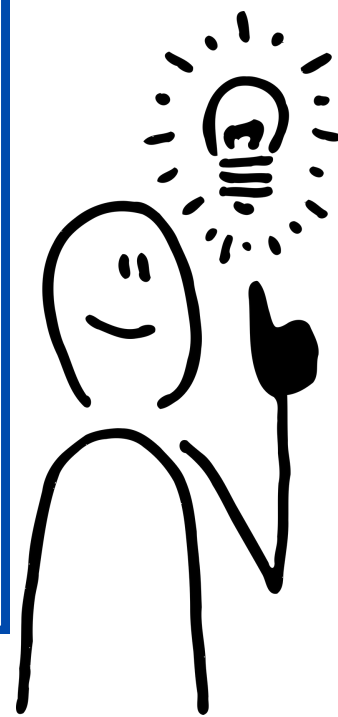
- Timothée JACON, Chef de projets transports en commun
- Marc KRUPA, Responsable prospective et développement
- Marjorie MAQUET, Chargée de mission évènement démocratie locale

Autres :

- Bruno BIRY, Délégué Cohésion Police population
- Francis HANUS, Délégué Cohésion Police population
- Emilienne BOHN, Chargée de projet essaimage Bretz'selle
- Julien MATTEI, Directeur général Ophéa
- Vincent SCHAAF, Directeur du Pôle Patrimoine et Développement Ophéa
- Benoit MESSANGA, Coordinateur antenne Meinau Ophéa
- Michel TAKOUMA, Responsable de l'investissement Alsace Habitat
- Christian RAUCH, Responsable clientèle Alsace Habitat
- Sylvain MIGNOT, Responsable de projet Association Voix publique

Habitant-es :

Lors de l'assemblée, 26 personnes ont signé la liste d'émargement



Ordre du jour (proposé par le Comité de suivi Meinau) :

1

Actualités ville/quartier

2

Déroulé des 5 ateliers thématiques (sécurité, évolution lignes de bus Meinau, gestion quotidienne du parc social par les bailleurs sociaux, gestion des déchets, rôle de la Direction de territoire Meinau) : environ 30 minutes d'échange/atelier

3

Brève restitution des échanges à la suite des ateliers thématiques

4

Temps d'échange ouvert avec l'élu de quartier, M. Abdelkarim RAMDANE

1 Actualités ville/quartier :



- Présentation du Festival des Possibles, évènement festif et participatif dédié au développement de la participation citoyenne et la mise en valeur des initiatives des habitant-es. Ce dernier a eu lieu dans le quartier de la Montagne Verte, secteur St Arbogast, le 4 juin dernier.

- La Ville de Strasbourg souhaite recueillir l'avis de l'ensemble des habitant-es sur le dispositif des Ateliers de quartier. L'enquête est en ligne **jusqu'au 15 octobre 2023** :

« Les Ateliers de quartier ont été officiellement lancés en juin 2021. Après presque deux ans de fonctionnement, la Ville de Strasbourg souhaite échanger avec les participants-es à ce dispositif et tous les habitants-es. Les réponses apportées viendront nourrir les réflexions de la collectivité et permettre à ce dispositif de répondre toujours mieux aux besoins identifiés par les habitants-es. »

- Pour plus d'informations, vous pouvez vous rendre sur le site Participer.Strasbourg.eu ou contacter Louise GUIONIE, louise.guionie@strasbourg.eu ou au 06 73 22 88 81



L'association Bretz'selle organise des ateliers d'autoréparation de vélos, sur le parvis de la Maison du projet, au 17 rue Schulmeister, les mercredis après-midi (de 14h à 17h) :

Les prochaines dates :

- **Mercredi 6 septembre 2023**
- **Mercredi 20 septembre 2023**
- **Mercredi 4 octobre 2023**
- **Mercredi 18 octobre 2023**



2 Ateliers thématiques :

En lien avec le Comité de suivi de l'Assemblée, 5 ateliers thématiques ont été proposés aux participant-es de l'Assemblée de quartier :

Strasbourg.eu eurométropole 5 Ateliers dynamiques :



1

Lignes de bus Meinau

Timothée JACON, chef de projets transports en communs



2

Gestion des déchets

Marc KRUPA, responsable prospective et développement

3



Rôle de la Direction de territoire Meinau

Estella KLEIN, directrice de territoire Neuhoef-Meinau

4

Sécurité

Bruno BIRY et Francis HANUS, Délégués Cohésion Police population
Nadia ZOURGUI, adjointe en charge de la tranquillité publique

5

Gestion quotidienne du parc social par les bailleurs sociaux (Ophéa et Alsace Habitat)

Julien MATTEI, directeur général Ophéa
Vincent SCHAAF, direction pôle patrimoine et développement Ophéa
Benoit MESSANGA, coordinateur antenne Meinau Ophéa
Christian RAUCH, responsable clientèle Alsace Habitat
Michel TAKOUMA, responsable de l'investissement Alsace Habitat

Strasbourg.eu eurométropole 5 Ateliers dynamiques :

- 2 ateliers thématiques au choix
- Échanges de 2 x 20 minutes (10 minutes présentation + 10 minutes questions/réponses)
- Restitution de 10 minutes



20 minutes



20 minutes

Atelier "Sécurité"

Nadia Zourgui, adjointe à la Maire en charge de la tranquillité publique, ainsi que les deux délégués cohésion Police-population, Bruno Biry et Francis Hanus, sont venus répondre aux interrogations des habitant-es concernant la sécurité dans le quartier de la Meinau et plus particulièrement concernant :

- Les rodéos urbains constatés Avenue de Normandie
- La problématique de circulation en sens-interdit en sortie de l'école Lezay-Marnésia/Rue du Poitou (manque de signalétique)
- Les incivilités dans le quartier

Plusieurs recours sont possibles par les habitant-es concernant les rodéos constatés :

- Un signalement peut être fait en direct sur <https://www.masecurite.interieur.gouv.fr/fr>
- Un courrier collectif de résident-es peut également être adressé à la Préfecture
- La mise en place d'une pétition collective peut être envisagée
- Mettre en place un collectif Voisin Vigilant : il est proposé aux habitant-es volontaires de se mettre en lien avec l'association pour créer une antenne locale
- Travailler sur des actions collectives de médiation comme cela a pu se faire dans le passé : une réponse possible pour faire de la prévention auprès des plus jeunes mais cela ne répond pas immédiatement à la problématique des jeunes les plus éloignés des institutions

A cette occasion, les compétences propres à la Police Municipale et à la Police Nationale ont été rappelées :

- **Police Municipale** : Incivilités, PV de stationnement, sécurisation des abords des établissements scolaires, sécurité routière, police de proximité, respect des arrêtés municipaux, nuisances sonores... Interpellation uniquement en cas de flagrant délit et relais vers le poste de Police Nationale.

Joignable 7j/7 - 24h/24

Circule par 2 patrouilles en même temps dans les Quartiers prioritaires de la Ville.

- **Police Nationale** : Délits qui peuvent être punis pénalement.

Pour toute demande d'information, vous pouvez prendre contact avec :

Bruno BIRY et Francis HANUS : sp67-deleguecohesion-meinau@interieur.gouv.fr / sp67-deleguecohesion-neuhof@interieur.gouv.fr

Atelier "Lignes de bus Meinau"

Présentation du projet de restructuration des nouvelles lignes "Chron'hop" de bus Neuhof-Meinau (mise en œuvre le 28 août 2023) :

Deux nouvelles lignes structurantes pour :

- Simplifier les itinéraires
- Améliorer la desserte à des horaires plus adaptés
- Relier directement le centre-ville depuis le Neuhof et la Meinau

La ligne 24 devient la C8 :

- Transfert du terminus partiel Place des Colombes
- Terminus qui devient « Neuhof-Stockfeld »
- Installation de distributeurs aux arrêts : Neuhof Église et Neuhof Stockfeld

La ligne 14 et une partie de la ligne 27 deviennent à C7 :

- Liaison entre Neuhof (Lucie Aubrac à anciennement Jean Moulin) et la Meinau (Baggersee)
- Création d'un nouvel arrêt « Hohwart », rue du Languedoc pour assurer une connexion avec les trams A et E
- Installation de distributeurs aux arrêts : Cité Meinau et Ile de France

La ligne 31 reprend une partie de la ligne 27 (fusion 31 et 27) :

- Nouveau terminus à la station Baggersee (ancien terminus Ligne 27)
- Connexion directe avec C7 et C8 + trams A/C/D/E
- L'arrêt Ile de France est reporté à l'arrêt Franche-Comté (à 150 mètres)

Lignes 57 et 67 :

- Nouveau terminus à Baggersee
- Connexion directe avec C7 et Ligne 31 + trams A et E

Pour plus d'informations :

- Vous pouvez consulter la page dédiée : <https://www.cts-strasbourg.eu/fr/pratique/restructuration-neuhof-meinau/>
- Vidéo explicative : https://youtu.be/HAlis_o_BvCA

Amplitude élargie :
5h à 00h30
+ un bus toutes les
8 minutes (en heures
de pointe) et 10
minutes (en heures
creuses)

Atelier "Gestion du parc social" Bailleurs sociaux

Les bailleurs sociaux, Ophéa et Alsace Habitat, sont venus répondre à plusieurs interrogations de la part des habitant-es concernant le cadre de vie et plus précisément concernant :

- La proximité bailleurs/habitant-es
- La collecte des déchets
- La dégradation concernant la gestion des espaces verts
- La présence de nuisibles (rats notamment) et la mise en œuvre d'actions coordonnées inter-bailleurs
- Le stationnement aux abords des trottoirs
- La suite des réhabilitations
- L'occupation transitoire des bâtiments avant démolition

D'autres interrogations sur la cohésion sociale ont été posées :

- La place des jeunes dans l'espace privé du bailleur (quelle place pour eux?)
- L'animation/l'investissement des espaces extérieurs des bailleurs (développer les moments de convivialité)

Atelier "Gestion des déchets"

Présentation de la démarche de déploiement de la collecte des déchets alimentaires sur l'ensemble de l'Eurométropole de Strasbourg (sur la période 2022-2025) :

- Mise en place progressive sur la ville de Strasbourg (déjà effectif à Cronembourg, Koenigshoffen, ...)
- **Prévu d'ici 2025 pour le Neuhof et la Meinau**
- Déchets concernés : épiluchures, coquilles d'œufs, restes alimentaires, ...
- Un kit sera reçu par chaque foyer comprenant : un bioseau, des sacs en papier kraft, un mode d'emploi, ...



Un bioseau ajouré

- Brève présentation de l'évolution des consignes de tri (en œuvre depuis le 1er janvier 2023) :
- Possibilité de demander un changement de volume de bac, en ligne, via ce lien : <https://demarches.strasbourg.eu/preparete/changement-volume-bac/>

**CE QUI CHANGE À COMPTER
DU 1^{ER} JANVIER 2023**

ACTUELLEMENT



**TOUS LES EMBALLAGES
ET PAPIERS SE TRIENT !**

À PARTIR DU 1^{ER} JANVIER 2023



Plus d'hésitation, tous les emballages se trient, sans exception !

Emballages: vidés, même sales, séparés.

Pour plus d'informations :

- <https://objectifz.strasbourg.eu/actualites/>
- <https://www.strasbourg.eu/collecte-des-dechets>

Atelier "Direction de territoire"

Les différents métiers de la Direction de territoire Meinau :

Gülten ERKAL - Correspondante de quartier

Gestion urbaine de proximité

Repérer les anomalies et dysfonctionnements sur l'espace public et privé, répondre aux doléances des riverain.es, collaborer avec les services gestionnaires (voies publiques, espaces verts, etc.) et partenaires (institutions, bailleurs sociaux, copropriétés, services de sécurité, etc.) pour que les habitant.es et usagers bénéficient d'un cadre de vie de qualité.

Nassera MACHTOUNE - Chargée de développement territorial

Emilie REVILLET - Cheffe de projet renouvellement urbain de la Meinau

Développement urbain et rénovation urbaine

Contribuer au développement urbain des quartiers, émettre des avis sur les permis de construire, accompagner les projets d'équipements publics et les projets d'aménagement. Assurer le pilotage du projet de renouvellement urbain de la Meinau : élaboration et suivi du projet urbain, animation du dispositif partenarial territorial, mise en œuvre opérationnelle, concertation et accompagnement des habitants.

Maylis BLANC - Chargée de mission quartier

Développement social et Contrat de Ville

Soutenir et/ou impulser des actions innovantes pour améliorer les conditions de vie et favoriser le développement de projets utiles pour le territoire (sport, culture, éducation, jeunesse, solidarités, santé, etc.). Impulser et accompagner des dynamiques partenariales entre associations, institutions, partenaires économiques, etc. Assurer le pilotage territorial du Contrat de ville dans les secteurs Quartiers prioritaires de la Politique de la Ville (QPV).

Louise GUIONIE - Chargée d'animation de la Participation citoyenne

Participation citoyenne

Recueillir les avis des habitant.es sur les projets de la Ville et de l'Eurométropole de Strasbourg. Animer et suivre les espaces de démocratie locale et soutenir les initiatives citoyennes : stands de concertation, assemblées de quartier, réunions publiques, marches exploratoires, budgets participatifs, etc. Initier des démarches innovantes d'association des habitants au développement de leur quartier.

Estella KLEIN - Directrice de territoire Neuhof-Meinau

Les missions du/de la directeur-trice de territoire ... s'articulent autour des domaines suivants :

- le pilotage du développement urbain et social du territoire
- le management de l'équipe de la direction de territoire
- le concours à la construction de l'égalité territoriale