

Capitale
européenne

Strasbourg.eu
eurométropole

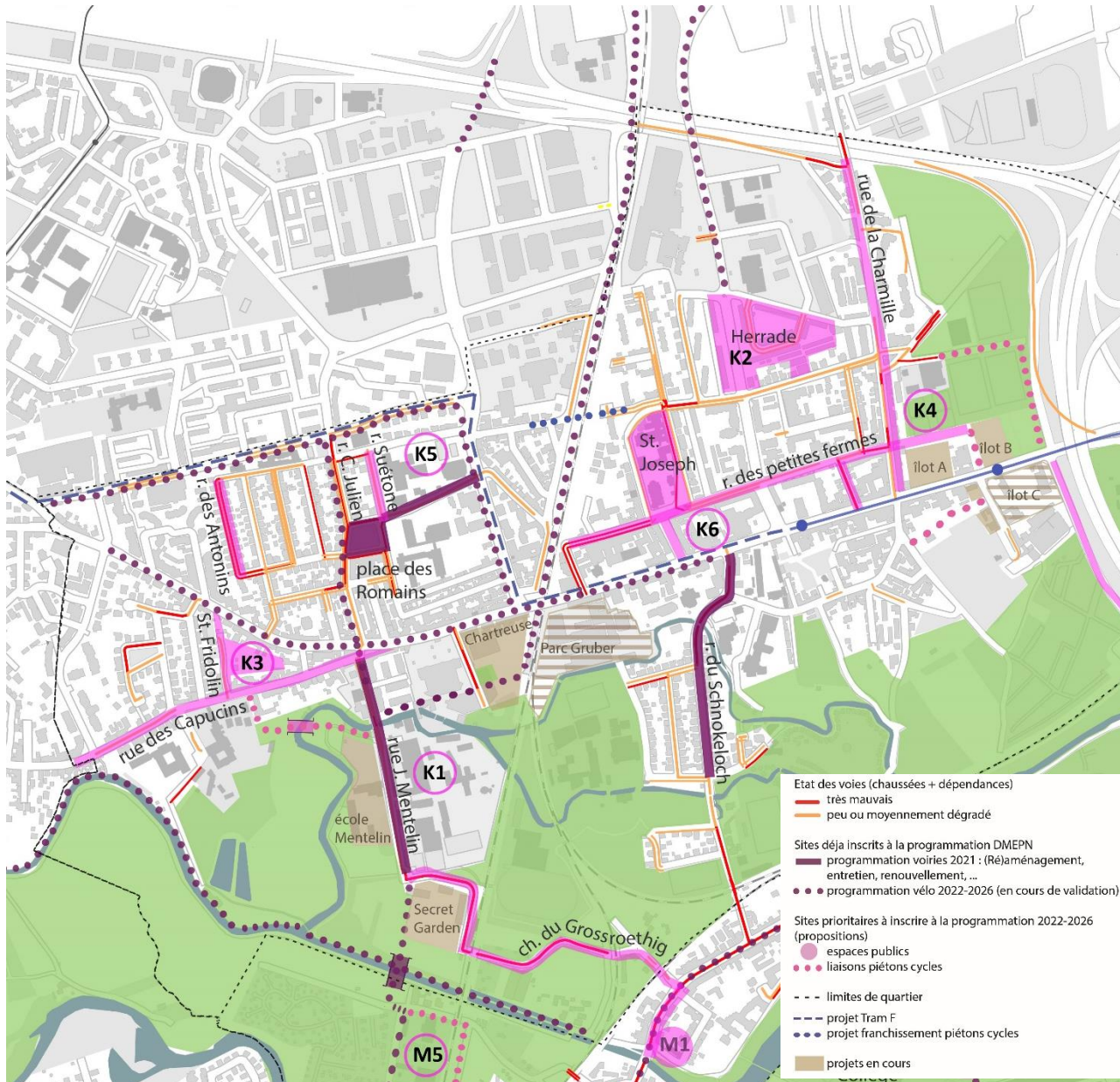
Programmation des aménagements
de l'espace public (2022-2026)

Koenigshoffen - Montagne Verte - Elsau

10 mai 2021

Koenigshoffen

Programmation des aménagements
de l'espace public
(2022-2026)



Espaces publics à aménager en priorité :

K1 - Secteur Jean Mentelin -
Chemin du Grossroethig

K2 - Rue Herrade

K3 - Ilot Fridolin (cœur d'îlot
et rue Saint Fridolin)

K4 - Rue de la Charmille et
rue des petites fermes

K5 - Secteur place des
Romains

K6 - Secteur église Saint
Joseph / rue de petites
fermes



K1 - Secteur Mentelin - chemin du Grossroethig

ENJEUX

- redéfinir le statut et le sens de circulation sur le chemin du Grossroethig
- accompagner l'ouverture du groupe scolaire Mentelin
- aménager une liaison douce vers rue Chartreuse et rue des Capucins
- inverser sens unique dans la rue des Capucins

CRITERES DE PRIORISATIONS

- ✓ rue école
- ✓ piste cyclable et liaison piétonne
- ✓ végétalisation
- ✓ accompagnement des projets urbains et d'un secteur en mutation
- ✓ cadre de vie des nouveaux habitants



K2 - Rue Herrade

ENJEUX

- modifier la rue Herrade en l'ouvrant vers l'allée des Comtes
- créer des espaces plantés
- réorganiser le stationnement
- aménager une aire de jeux
- mettre en place de la vidéosurveillance

CRITERES DE PRIORISATIONS

- ✓ amélioration du cadre de vie des riverains
- ✓ programme OPAH
- ✓ végétalisation de la rue et des espaces privés





K3 - Ilot Fridolin (cœur d'îlot et rue Saint Fridolin)

ENJEUX

- Sanctuariser et valoriser le cœur d'îlot vert et la rue Saint Fridolin comme ruelle verte

CRITERES DE PRIORISATION

- ✓ amélioration du cadre de vie des riverains
- ✓ continuité des liaisons piétons cycles
- ✓ sanctuarisation de la végétalisation





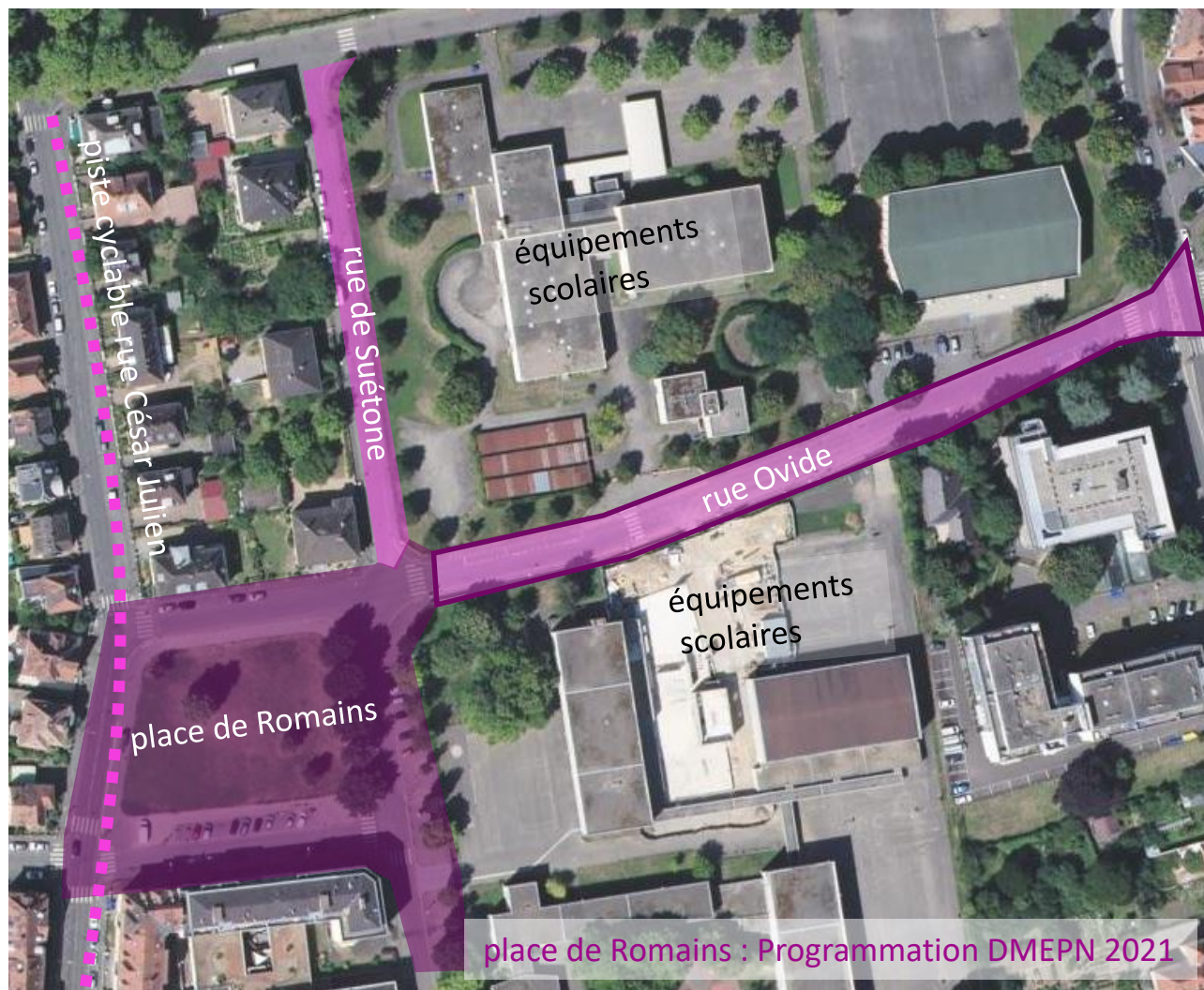
**K4 - Rue de la Charmille et
rue des petites fermes**

ENJEUX

- Créer une liaison cyclable

CRITERES DE PRIORISATION

- ✓ création d'une bande cyclable
- ✓ amélioration du cadre de vie des riverains
- ✓ voie de quartier



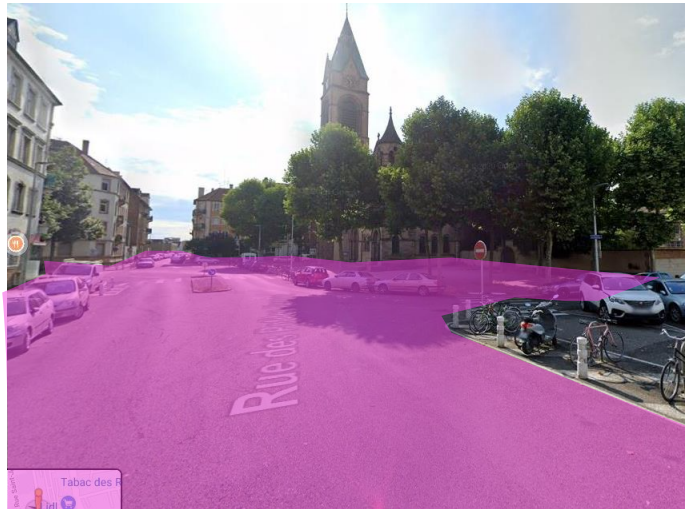
K5 – Secteur place des Romains

ENJEUX

- organiser le stationnement des parents d'élèves
- aménager une aire de jeux
- assurer la tranquillité des riverains de la rue Suétone
- créer une piste cyclable et organiser les flux rue César Julien

CRITERES DE PRIORISATION

- ✓ rue scolaire
- ✓ amélioration cadre de vie des riverains
- ✓ végétalisation de la rue



K6 - Secteur église Saint Joseph

ENJEUX

- créer une liaison cyclable
- revaloriser le parvis de l'église Saint Joseph
- aménager l'espace public - mise en place d'un marché de quartier

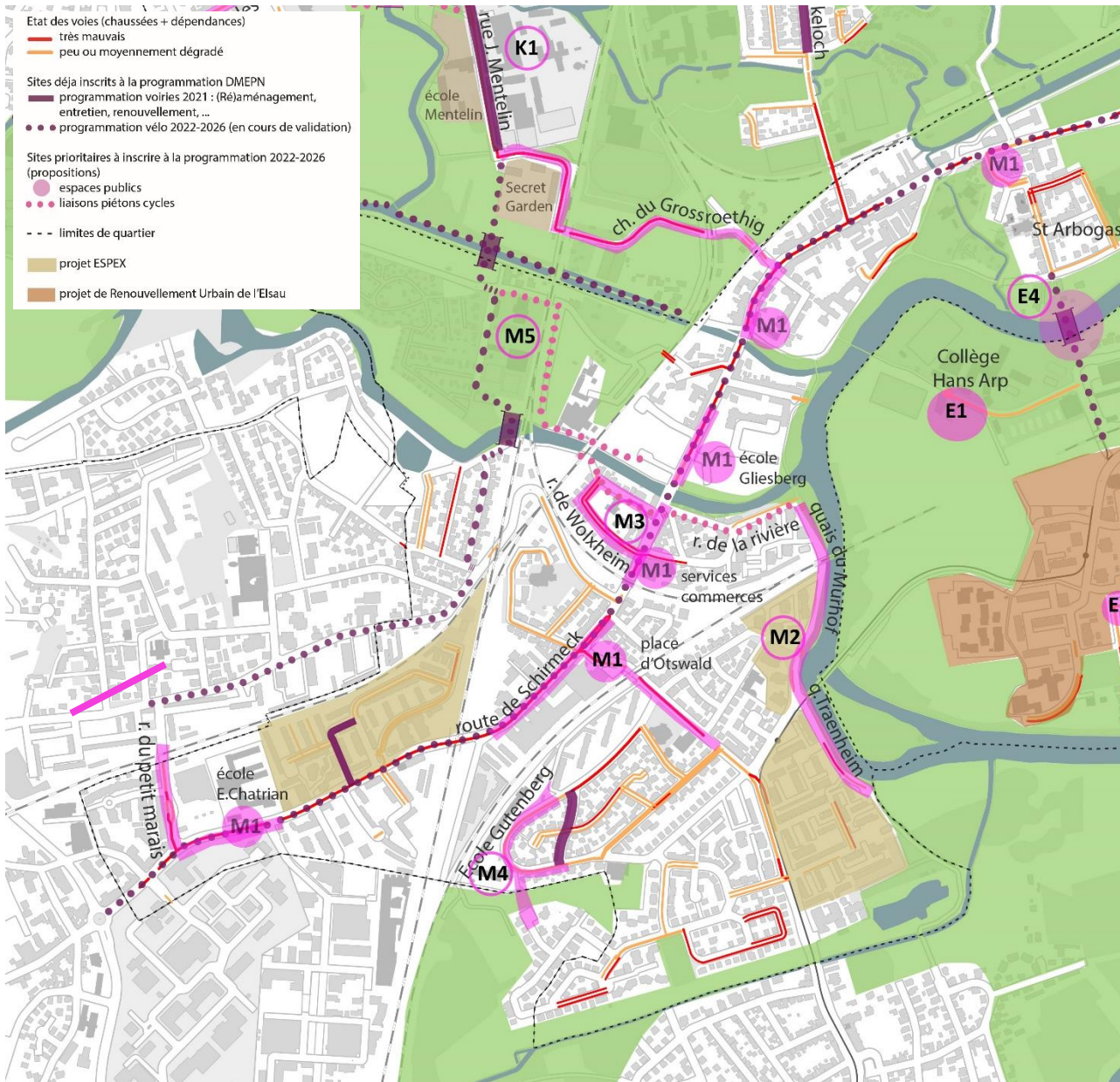
CRITERES DE PRIORISATION

- ✓ création d'une bande cyclable
- ✓ amélioration du cadre de vie des riverains
- ✓ voie de quartier
- ✓ proximité commerces et équipements scolaires



Montagne Verte

Programmation des aménagements
de l'espace public
(2022-2026)



Espaces publics à aménager en priorité :

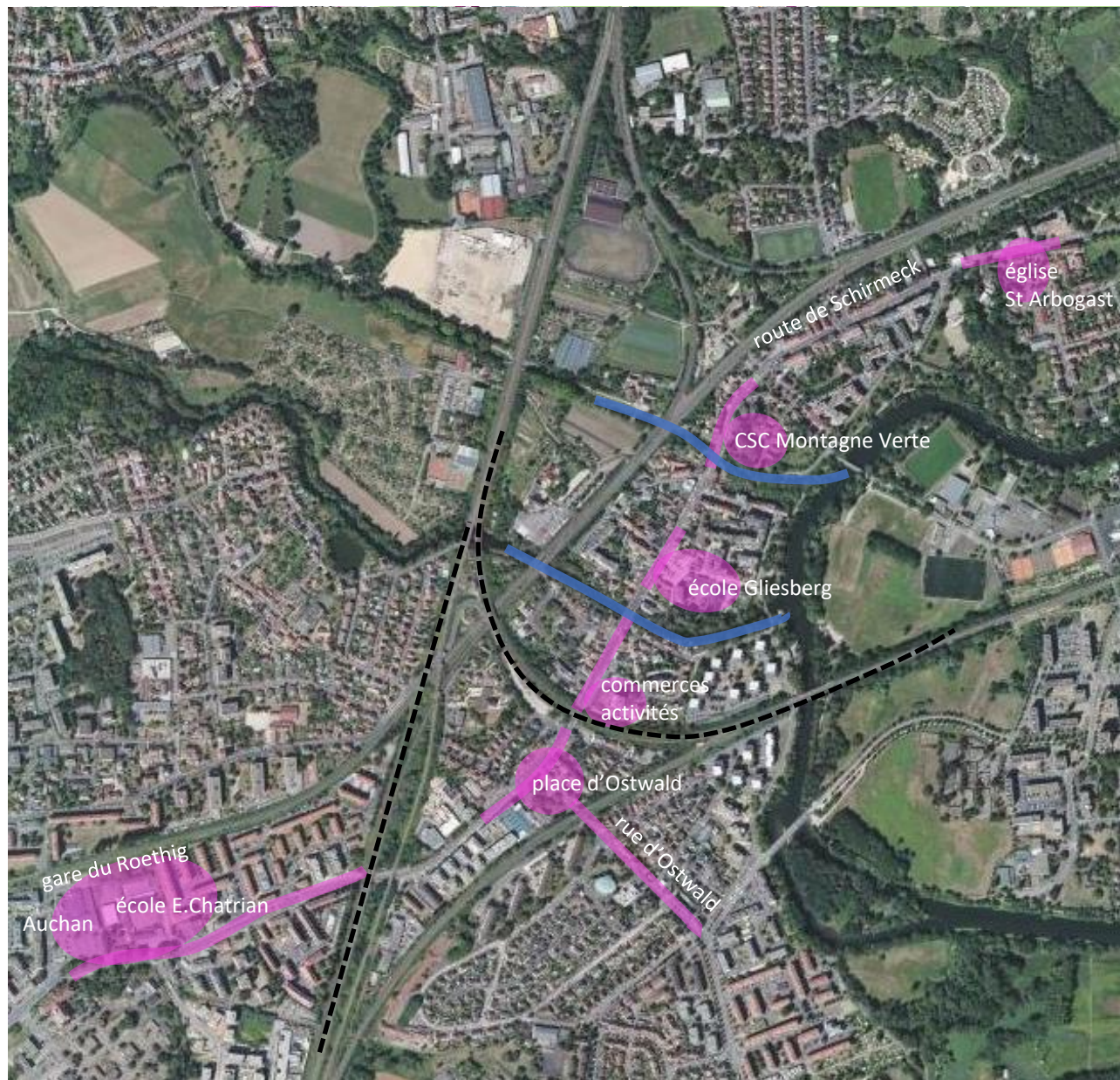
M1 - Route de Schirmeck au niveau des zones structurantes - place d'Ostwald

M2 - Quais du Murhof et Traenheim

M3 - Rues de Wolxheim et Ernolsheim

M4 - Secteur rue de Balbronn, rue de Dangolsheim, école Gutenberg

M5 - Liaison piétons cycles Koenigshoffen / Montagne Verte et passerelles



M1- Route de Schirmeck au niveau de ses zones structurantes

ENJEUX

- structurer la route de Schirmeck autour d'îlots d'activités et d'animation du quartier
- requalifier l'espace public (sol, mobilier urbain, plantation,...)
- gérer les flux : piétons / vélos / véhicules (apaisement du trafic)
- réduire la place de la voiture

CRITERES DE PRIORISATION

- ✓ végétalisation
- ✓ bande cyclable
- ✓ amélioration du cadre de vie des riverains
- ✓ voie structurante de quartier



M1- Route de Schirmeck au niveau de ses zones structurantes - > Place d'Ostwald

ENJEUX

- aménager l'espace public (sol, mobilier urbain, plantation,...)
- étendre visuellement la place au niveau de la route (apaisement du trafic)
- gérer les flux : piétons / vélos /véhicules
- organiser le stationnement
- penser le devenir du marché

CRITERES DE PRIORISATION

- ✓ végétalisation
- ✓ amélioration du cadre de vie des riverains
- ✓ voie structurante de quartier



M2 - Quais du Murhof et Traenheim

ENJEUX

- ouvrir l'espace de la rue vers les berges de l'III : espaces publics ouverts vers l'eau, chemins de promenade, gradins,...
- déminéraliser et piétonniser le Quai Traenheim
- aménager une piste cyclable bidirectionnelle rue de la rivière et quai du Murhof

CRITERES DE PRIORISATION

- ✓ amélioration du cadre de vie des riverains
- ✓ en limite de zones QPV
- ✓ végétalisation



M3 - Rues de Wolxheim et Ernolsheim

ENJEUX

- accompagner le chantier ALCYS
- intégrer la piste cyclable existante

CRITERES DE PRIORISATION

- ✓ végétalisation
- ✓ bande cyclable
- ✓ amélioration du cadre de vie des riverains





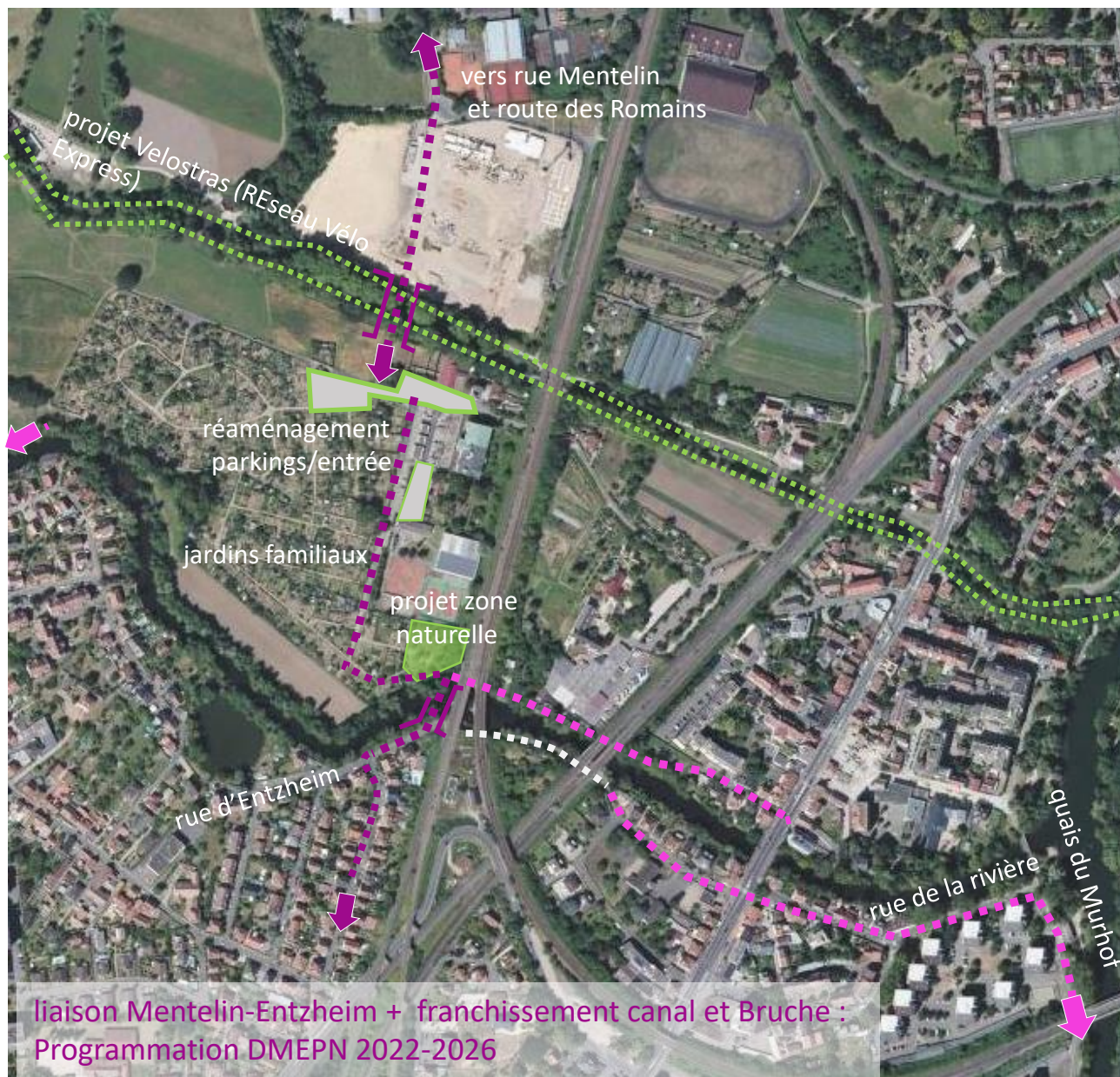
M4 - Secteur rue de Balbronn, rue de Dangolsheim, école Gutenberg

ENJEUX

- repenser la desserte de l'école Gutenberg
- créer une liaison piétons cycles au sud
- créer une liaison piétons cycles à l'ouest sous les voies SNCF

CRITERES DE PRIORISATION

- ✓ végétalisation
- ✓ rue scolaire
- ✓ amélioration du cadre de vie des riverains



M5-Liaison cyclable Koenigshoffen-Montagne Verte

ENJEUX

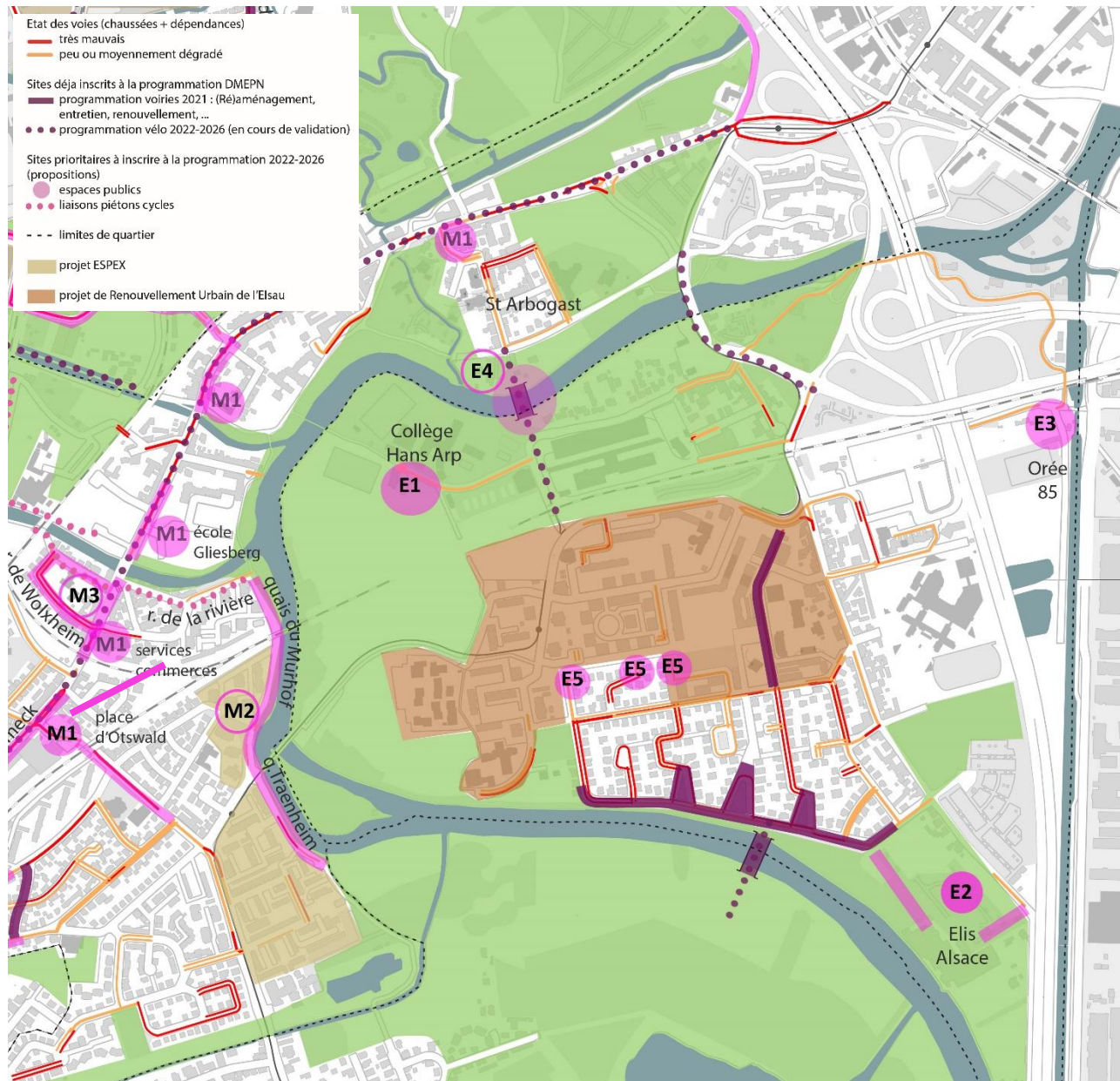
- créer une connexion piétons cycles cohérente de la route des romains jusqu'au quai du Murhof
- intégrer le projet au réaménagement du secteur Mentelin
- permettre le franchissement du canal et de la Bruche
- aménager une alternative cyclable à la route de Schirmeck

CRITERES DE PRIORISATION

- ✓ amélioration du cadre de vie des riverains
- ✓ piste cyclable
- ✓ végétalisation

Elsau

Programmation des aménagements
de l'espace public
(2022-2026)



Espaces publics à aménager en priorité :

E1 - Parvis du collège Hans Arp

E2 - Secteur Elis et casses autos

E3 - Tiers lieu Orée 85

E4 - Passerelle piétons cycles entre la rue des Mérovingiens et la rue de l'Oberelsau

E5 - Placettes Velasquez, Carpeaux, Gréco





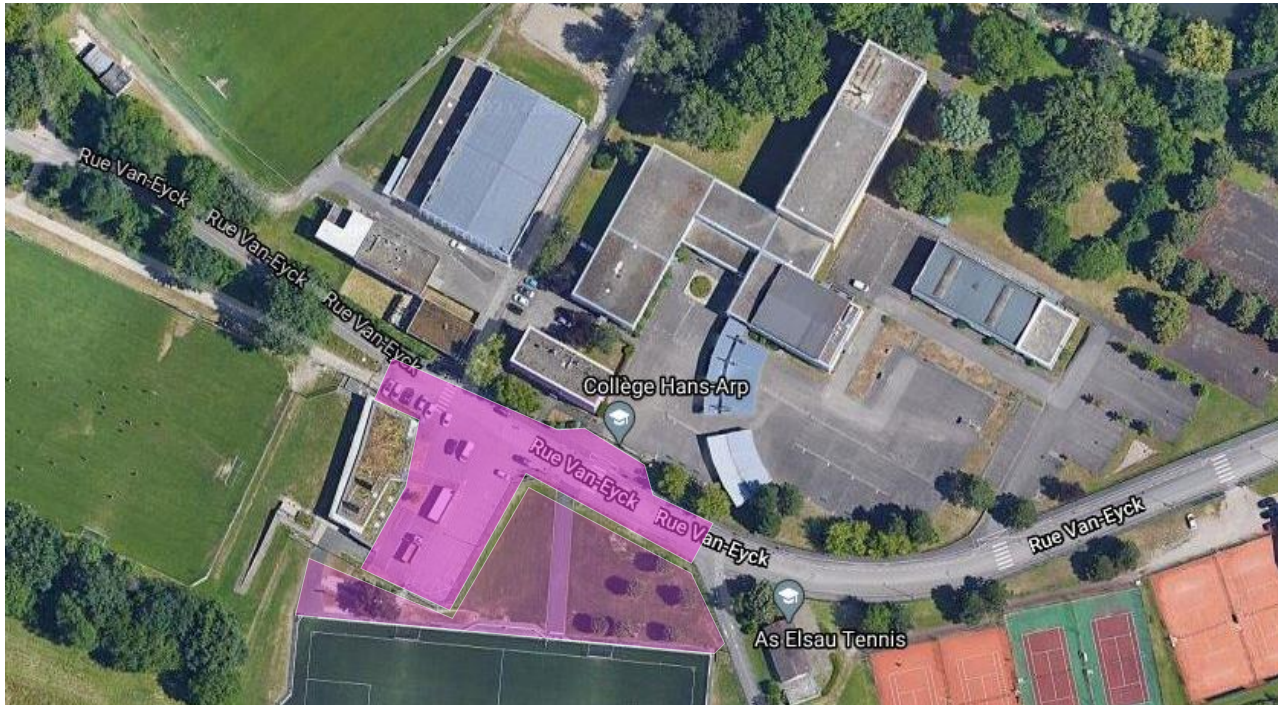
E1 - Parvis d'accès au collège Hans Arp

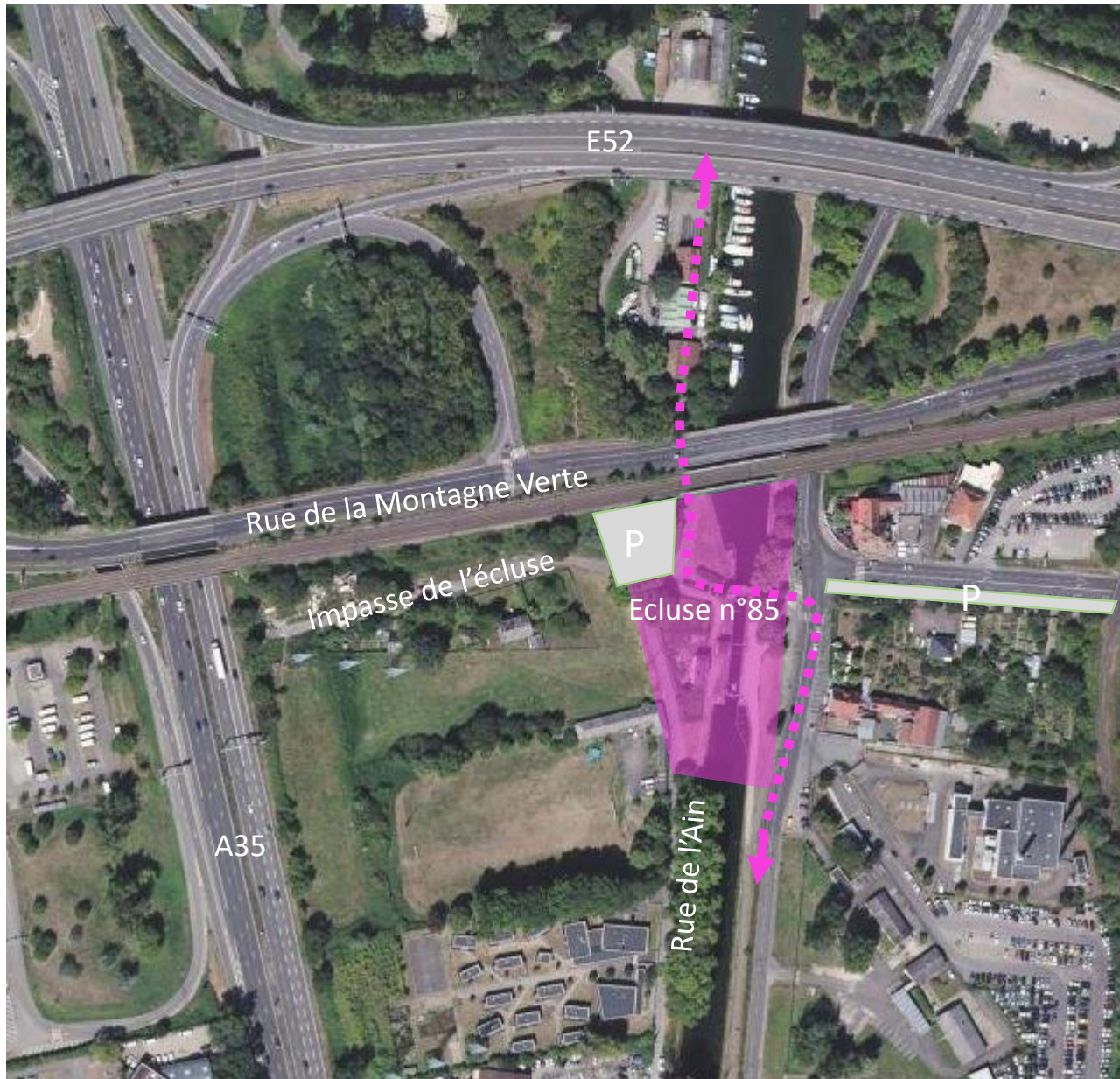
ENJEUX

- redéfinir et valoriser le statut de parvis du collège
- créer un espace sécurisé et agréable
- pas de cantine scolaire sur place, besoin d'espaces extérieurs accueillants pour les déjeuners

CRITERES DE PRIORISATION

- ✓ végétalisation de place
- ✓ piste cyclable
- ✓ rue scolaire
- ✓ amélioration cadre de vie





E4 – Tiers lieu Orée 85 : restauration + espace de convivialité + réseau AMAP

ENJEUX

- accompagner le projet de tiers lieu : création d'un parvis
- gérer les flux piétons et cycles au niveau de la passerelle
- organiser le stationnement

CRITERES DE PRIORISATION

- ✓ piste cyclable



E4 - Passerelle vélo vers la rue des Mérovingiens

ENJEUX

- aménager une passerelle cyclistes et piétons
- dessiner une passerelle légère et peu impactante
- revoir le plan de circulation du secteur Saint Arbogast - couper court circuit
- intégrer le projet de jardin partagé sur les parcelles privées rives de l'Ill

CRITERES DE PRIORISATION

- ✓ amélioration du cadre de vie des riverains
- ✓ piste cyclable
- ✓ végétalisation



placette Velasquez



placette Carpeaux



placette Gréco



E5 - Placettes Velasquez, Carpeaux , Gréco

ENJEUX

- organiser le stationnement
- aménager des îlots végétaux au niveau des placettes

CRITERES DE PRIORISATION

- ✓ végétalisation de place
- ✓ amélioration du cadre de vie des riverains

Merci