

STADE DE LA MEINAU A VOUS DE JOUER!

RESTRUCTURATION ET
EXTENSION DU STADE

RÉUNION PUBLIQUE SUR

- LE PROJET RETENU

- LA SYNTHÈSE DE
LA CONCERTATION MENÉE EN 2019

- LE DÉROULEMENT DE
LA CONCERTATION

Crédit : © Populous & Rey de Crecy_Luxigon



Réunion publique mode visio-conférence

Vendredi 7 mai 2021

participer.strasbourg.eu/stademeinau



Atelier de Concertation - Réunion publique de lancement

1. Ouverture de la soirée

Carole ZIELINSKI - Adjointe à la maire de Strasbourg

En charge de la démocratie locale, initiatives et participation citoyennes

Owusu TUFUOR, - Adjoint à la maire de Strasbourg

En charge du sport

Vincent DEBES - Vice-président de l'Eurométropole de Strasbourg

En charge des sport, des équipements publics sportifs et des politiques de sport santé

2. Rappel des préconisations de la concertation 2019 - 10'

Bernard Christen - animateur et modérateur de la soirée

3. Présentation du Projet Lauréat du Stade de la Meinau - 20'

François CLEMENT, POPULOUS LTD – Architecte

Olivier De CRECY, Atelier d'Architecture - Architecte

4. Présentation du calendrier de la concertation - 10'

Leslie LUCK, Eurométropole de Strasbourg

5. ECHANGE ET DEBAT - 30'

Egalement présent avec nous ce soir Alain PLET, Directeur général adjoint du RCSA



STADE DE LA MEINAU A VOUS DE JOUER !

Abdelkarim RAMDANE

Adjoint à la Maire de Strasbourg

Élu référent du quartier de la Meinau

Carole ZIELINSKI

Adjointe à la Maire de Strasbourg

En charge de la Démocratie locale, initiatives et participation citoyennes



STADE DE LA MEINAU A VOUS DE JOUER!

2. RAPPEL DE LA CONCERTATION 2019

Bernard Christen - animateur et modérateur de la soirée



LE CALENDRIER GÉNÉRAL DU PROJET DE STADE DE LA MEINAU



2017 - 2019

2019

2019 - 2021

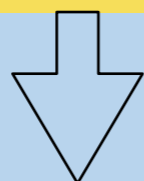
2022 - 2025

**PRÉ-PROGRAMME
FAISABILITÉ**

**CONCERTATION
PRÉALABLE DU
PROJET DE STADE
DE LA MEINAU**

**DÉFINITION DU
PROGRAMME ET DU
PROJET**

PHASE TRAVAUX

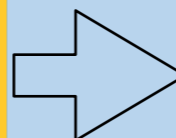


RÉSULTATS

- Un cahier de préconisations
- délibération tirant le bilan de la concertation préalable
- Un atelier d'approfondissement « Fan zone et ses abords »
- Préconisations supplémentaires

Mai - juin 2021

*Engagement d'un
Nouveau temps de
concertation au
moment de la
finalisation du projet*

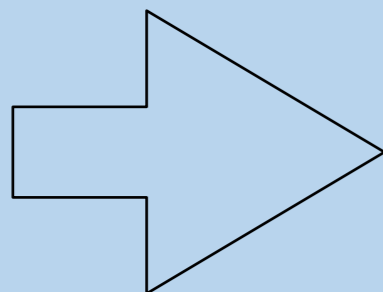


LES PRÉCONISATIONS ISSUES DE LA CONCERTATION DE 2019



2019

CONCERTATION
PRÉALABLE DU
PROJET DE STADE
DE LA MEINAU

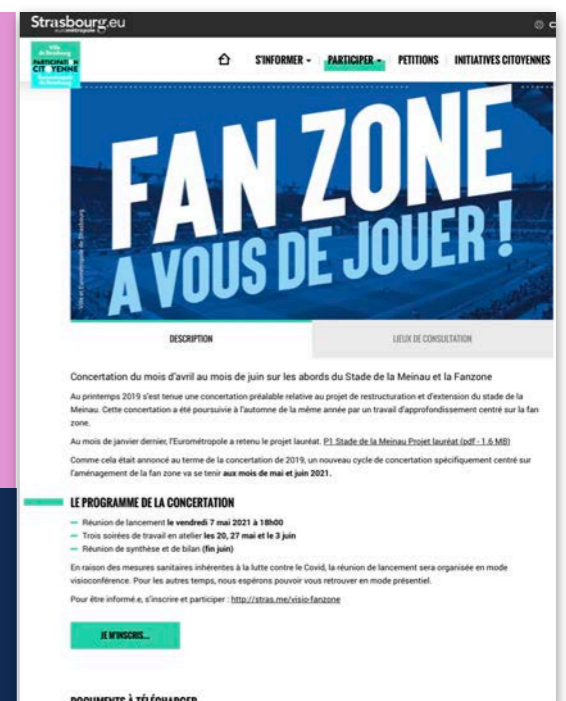


RÉSULTATS

Deux cahiers de préconisations
téléchargeables et mis en lien dans le
compte rendu de la réunion de ce soir

ADRESSER NOUS VOTRE COURRIEL
EN VOUS INSCRIVANT

participer.strasbourg.eu/stademeinau





SYNTHÈSE DES PRÉCONISATIONS DE LA CONCERTATION DE JUIN 2019

STADE DE LA MEINAU A VOUS DE JOUER !

APPORT N°1

Le projet Stade de la Meinau



APPORT N°2

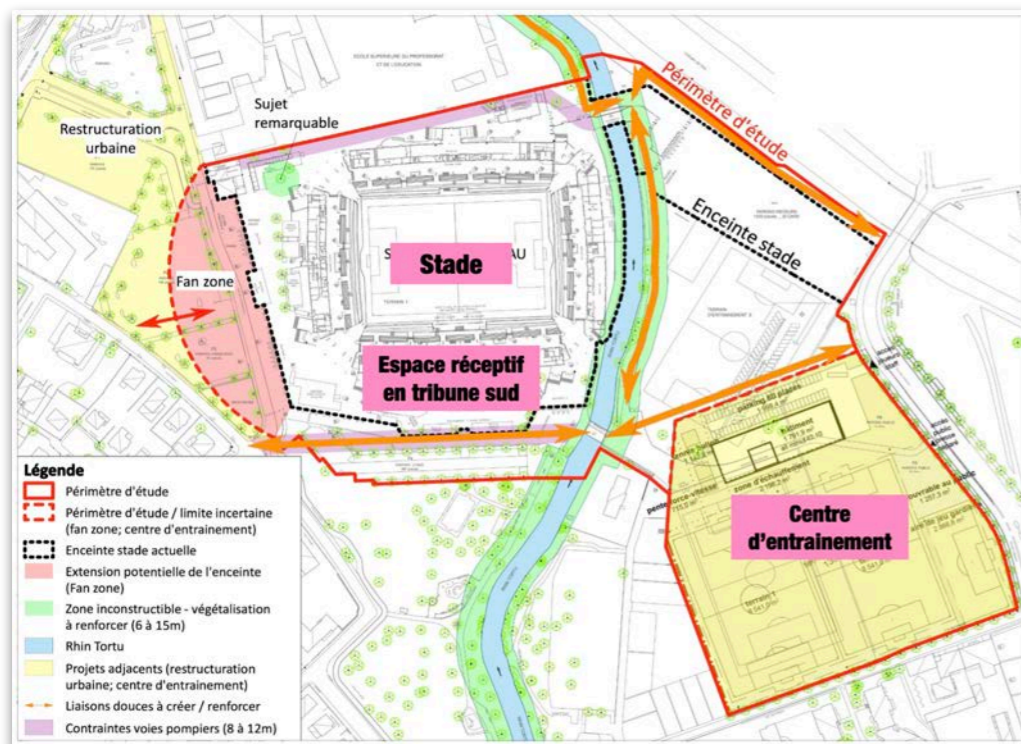
LE PROJET DE STADE

1. CONCEVOIR UN STADE PROPORTIONNÉ, MODERNE ET AGRÉABLE À VIVRE

2. CRÉER UN ESPACE RÉCEPTIF

3. CRÉER UN CENTRE D'ENTRAÎNEMENT

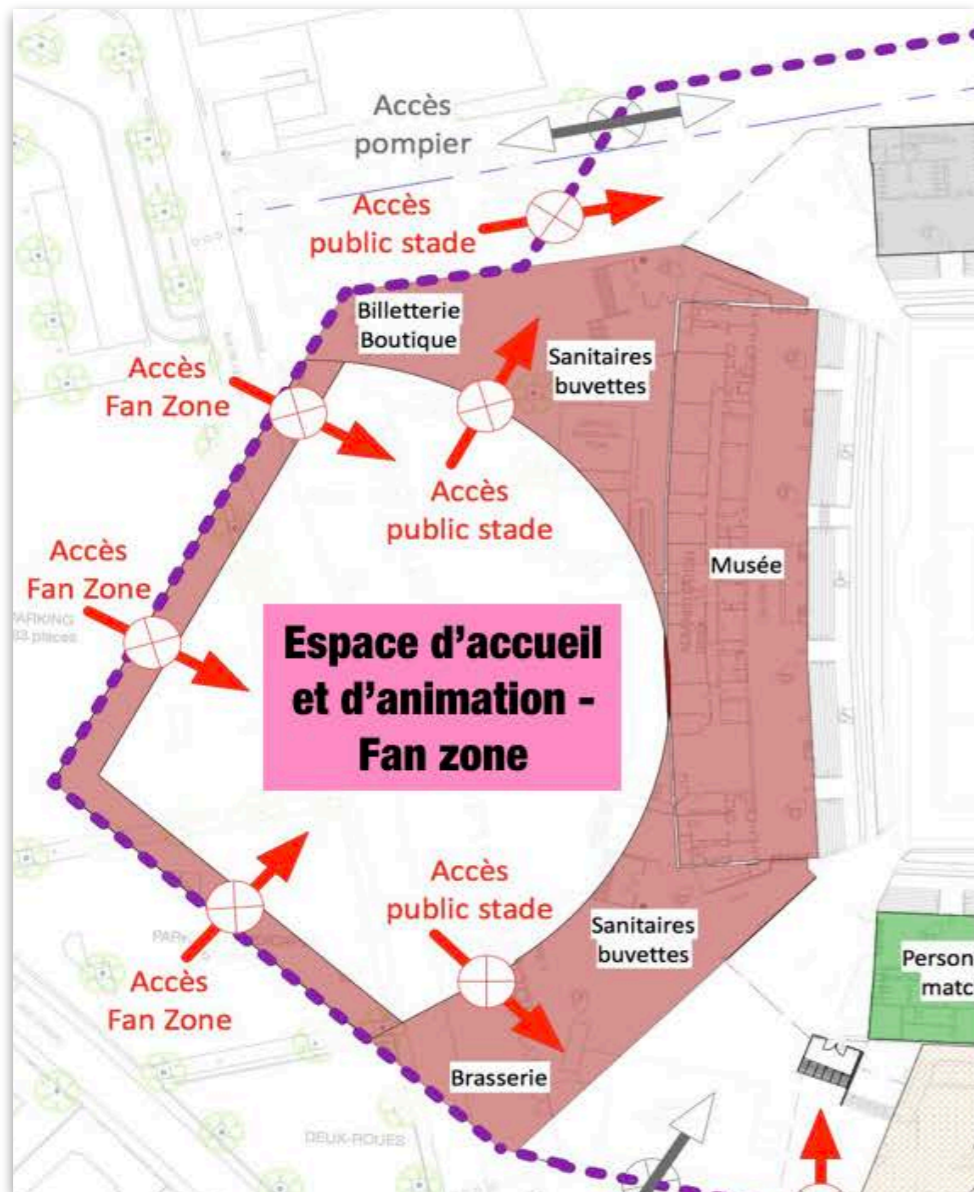
Extrait



SUR CES TROIS COMPOSANTES CENTRALES DU PROJET DE STADE, LES PRÉCONISATIONS ONT GLOBALEMENT CONFORTÉES DU PRÉ-PROGRAMME

- **Conforter le choix d'un projet équilibré, à la fois ambitieux et réaliste**
- **Définir une jauge qui passe de 26 000 à 32 500 places pour à la fois offrir une capacité d'accueil supplémentaire adaptée aux besoins de l'essentiel des matchs, tout en garantissant un remplissage fort, donc une belle ambiance tout au long de l'année**
- ...

4. AMÉNAGER UN ESPACE D'ACCUEIL ET D'ANIMATION GRAND PUBLIC



PROPOSITIONS CONFORTÉES DU PRÉ-PROGRAMME

ATTENTES, IDÉES ET PRÉCONISATIONS COMPLÉMENTAIRES

- **Disposer d'un lieu de vie et d'animation intégré à l'enceinte du stade, sécurisé les jours de match ou de manifestation et ouvert sur la ville au quotidien pour permettre la valorisation permanente de l'infrastructure Stade de la Meinau (brasserie, musée du Racing)**
- **Disposer d'un lieu de vie et d'animation intégré à l'enceinte du stade pour faciliter la dilution des temps d'arrivée et de départ des spectateurs, donc de mieux gérer les flux et éviter la saturation des infrastructures de transport**
- **Disposer d'un lieu de vie et d'animation pour offrir et faire vivre un climat CONVIVIAL, marque fabrique de l'ambiance Racing**
- **Disposer d'un lieu de vie et d'animation pour offrir des services de qualité à bas prix et permettre de suivre des matchs et événements sportifs majeurs sur écran géant**
- **Assurer une conception du lieu de vie et d'animation pour limiter les impacts, notamment acoustiques, sur les quartiers d'habitation voisins**
- **Assurer des modalités d'accès et de stationnement du lieu de vie et d'animation qui n'importent pas la vie des quartiers d'habitation voisins non seulement lors des soirées de match, mais également lors des autres manifestations**
-

STADE DE LA MEINAU A VOUS DE JOUER !

APPORT N°2

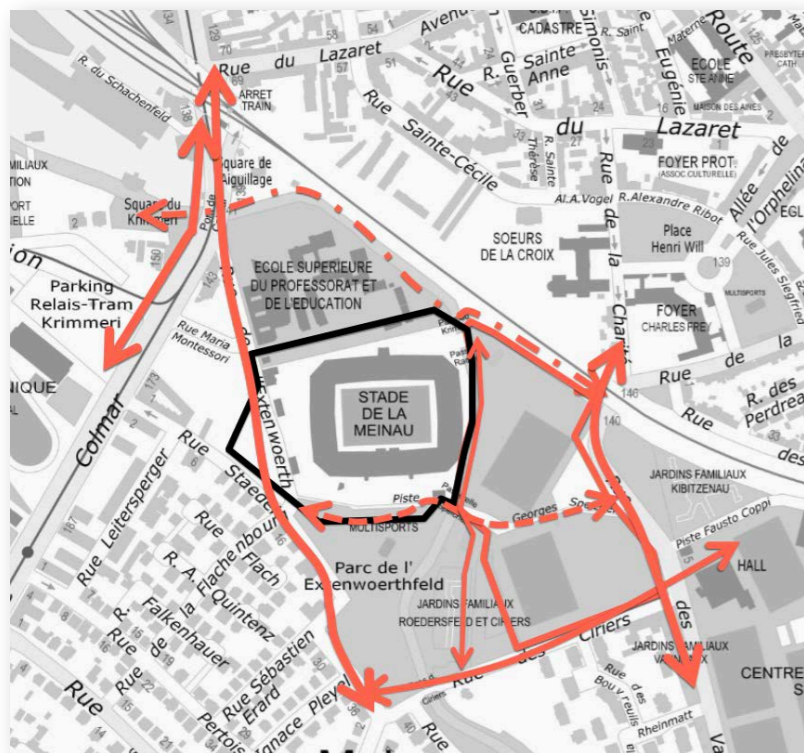
L'insertion urbaine et environnementale du projet de stade



APPORT N°1

L'INSERTION URBAINE ET ENVIRONNEMENTALE DU PROJET DE STADE

1. RENFORCER LES LIENS ENTRE LES QUARTIERS



PROPOSITIONS CONFORTÉES DU PRÉ-PROGRAMME

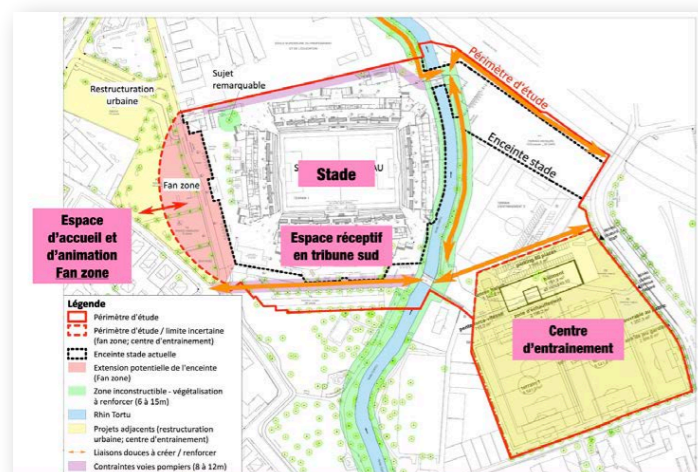
ATTENTES, IDÉES ET PRÉCONISATIONS COMPLÉMENTAIRES

- Valoriser les connexions piéton / cycliste sur les parcours nord-sud et est-ouest dans un souci d'aménagement éco-paysager
- Créer une vraie allée piétonne du stade à l'arrêt Gravière
- Assurer une continuité de promenade le long du Rhin Tortu (création d'un parcours fermé les soirs de match) et des espaces de nature
- Développer des connexions fluides et sécurisées pour les habitants au quotidien
- Assurer des connexions fluides et sécurisées pour les habitants les jours de match
- Enlever tout statut de trafic de transit à la rue de l'Extenwoerth
- Améliorer les solutions de stationnement au droit des gymnases rue des Vanneaux
-

APPORT N°1

L'INSERTION URBAINE ET ENVIRONNEMENTALE DU PROJET DE STADE

2. PRÉSERVER, VALORISER ET CONFORTER LE PARC DE L'EXTENWOERTH ET LA TRAME VERTE ET BLEUE QUI ENSERRE LE SITE

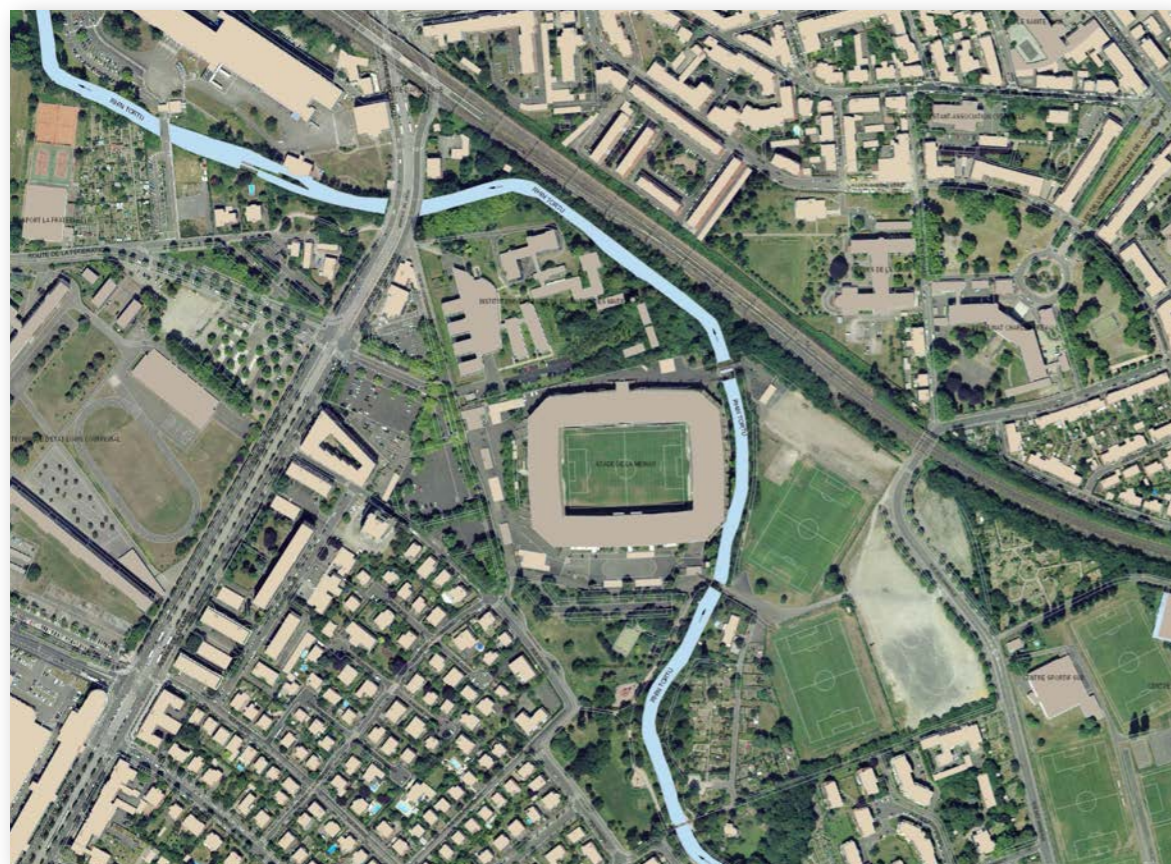


PROPOSITIONS CONFORTÉES DU PRÉ-PROGRAMME

ATTENTES, IDÉES ET PRÉCONISATIONS COMPLÉMENTAIRES

➔ **Faire du projet de stade une opportunité pour :**

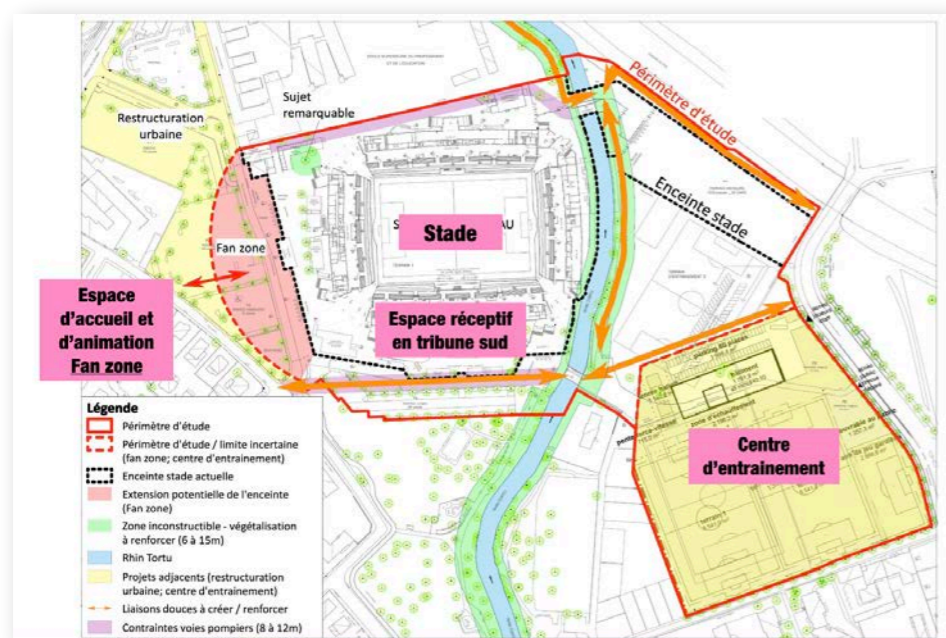
- **Préserver l'emprise générale du parc de l'Extenwoerth, conforter sa richesse éco-paysagère et sa vocation récréative pour tous les habitants du quartier**
- **Préserver au maximum la strate arborée**
- **Améliorer l'offre récréative pour les jeunes**
- **Renforcer la biodiversité et la richesse écologique de la trame verte et bleue et du parc de l'Extenwoerth**
- **Mettre en relation les différents espaces en facilitant les parcours entre eux**
- **Développer le rapport à l'eau et au Rhin Tortu**
- **Assurer une continuité de promenade le long du Rhin Tortu (création d'un parcours fermé les soirs de match) et des espaces de nature**
- **Améliorer l'accès aux habitants vers le parc de l'Extenwoerth et l'ensemble des espaces de promenade du site**
- **Adapter la gestion des déchets et des poubelles aux incidences des soirées de match**
- **Prévoir des urinoirs en nombre suffisant pour éviter les incivilités sur les clôtures des riverains**
-



APPORT N°1

L'INSERTION URBAINE ET ENVIRONNEMENTALE DU PROJET DE STADE

3. ASSURER UNE BONNE INSERTION DE L'ESPACE D'ACCUEIL ET D'ANIMATION « FAN ZONE »



PROPOSITIONS CONFORTÉES DU PRÉ-PROGRAMME

ATTENTES, IDÉES ET PRÉCONISATIONS COMPLÉMENTAIRES

- Concevoir l'espace d'accueil et d'animation « fan zone » comme un espace ouvert sur la ville au quotidien pour permettre la valorisation permanente de l'infrastructure Stade de la Meinau
- Assurer une bonne articulation entre l'espace d'accueil et d'animation et le parvis ouvrant le stade sur l'espace public
- Concevoir architecturalement l'espace d'accueil et d'animation « fan zone » de sorte à maîtriser son impact acoustique sur le quartier lors d'événements
- Garantir des solutions d'accès et de stationnement proportionnées à l'espace d'accueil et d'animation « fan zone » sans impacter les quartiers voisins
- Limiter strictement le nombre d'événements spécifiques (concert ou autres) et les encadrer du point de vue de leur impact acoustique

DE MANIÈRE SPÉCIFIQUE, il est demandé par certains que la fan zone ne soit utilisée que les soirs de match à domicile. Il est demandé également que l'impact de la création d'une brasserie sur les établissements existants dans le voisinage soit pris en compte.

•



APPORT N°3

La mobilité et l'accessibilité au stade



1. RÉDUIRE LA PLACE DE LA VOITURE COMME MODE D'ACCÈS DIRECT AU STADE DE LA MEINAU EN RENFORÇANT FORTEMENT LA PLACE DU TRAM

Extrait

1. L'OFFRE TRAM RENFORCÉE

- Augmenter, dans la limite des capacités, la fréquence des trams desservant l'arrêt Krimmeri - Stade de la Meinau et Lycée Couffignal (lignes A et E)
- Valoriser la ligne de tram C comme solution d'accès performante au stade de la Meinau via les arrêts Gravière et Kibitzenau

2. UNE SOLUTION TRAM MULTIMODALE VALORISÉE

- Valoriser l'offre de parking relais tram par une communication spécifique et sur des solutions de billets combinés (abonnements - billets de match / parking - tram)
- Simultanément à l'offre tram valorisée, lutter contre le stationnement anarchique lors des matchs et limiter l'accès « véhicules » aux quartiers d'habitation voisins du stade aux riverains les soirs de match
- Adapter les quais des arrêts de tram Couffignal et Krimmeri - Meinau et leurs abords à la forte fréquentation les soirs de match
- Créer des liaisons piétonnes fonctionnelles et attractives entre le stade et les arrêts de tram de proximité

3. LE COVOITURAGE VALORISÉ

2. RENFORCER LA PART DES ACCÈS PIÉTONS ET VÉLOS COMME MODE D'ACCÈS AU STADE

PROPOSITIONS CONFORTÉES DU PRÉ-PROGRAMME

ATTENTES, IDÉES ET PRÉCONISATIONS COMPLÉMENTAIRES

- **Profiter des travaux de modernisation du stade pour valoriser les accès piétons et vélos**
- **Verbaliser le stationnement sauvage qui occupe les espaces piétons et vélos les soirs de match**
- **Créer des solutions de stationnement vélos bien dimensionnées, fonctionnelles, sécurisées et protégées des intempéries à proximité immédiate du stade**
- **Assurer la bonne cohabitation vélos / piétons aux abords du stade lors des moments de forte affluence avant et après match**
- **Renforcer la sécurité des piétons en traversée de l'avenue de Colmar**

3. RÉDUIRE LA PLACE DE LA VOITURE COMME MODE D'ACCÈS AU STADE DE LA MEINAU EN DONNANT TOUTE SA PLACE À L'ACCESSIBILITÉ FERROVIAIRE AU STADE

PROPOSITIONS CONFORTÉES DU PRÉ-PROGRAMME

ATTENTES, IDÉES ET PRÉCONISATIONS COMPLÉMENTAIRES

→ FAIRE DE LA HALTE FERROVIAIRE KRIMMERI UN MODE D'ACCÈS PRIVILÉGIÉ AU STADE DE LA MEINAU

- Envisager de remettre en service les Trains-Bleus amenant directement les spectateurs à la halte ferroviaire Krimmeri, aux portes du Stade de la Meinau, ceci idéalement depuis Mulhouse, Saverne, Haguenau, Molsheim et Lauterbourg
- De manière complémentaire, renforcer des liaisons gare centrale - Krimmeri les soirs de match pour tirer parti de l'ensemble de la desserte TER en gare centrale de Strasbourg
- Valoriser les solutions de Trains-Bleus évoquées par une politique incitative fondée sur des solutions de billets combinés (abonnements - billets de match / Train)
- De manière complémentaire, réfléchir à l'opportunité d'une offre de car « Stade de la Meinau » depuis les territoires non desservis par le train



SYNTHÈSE DES PRÉCONISATIONS DE LA CONCERTATION FAN ZONE ET DES ABORDS DU STADES DE NOVEMBRE 2019

STADE DE LA MEINAU A VOUS DE JOUER !

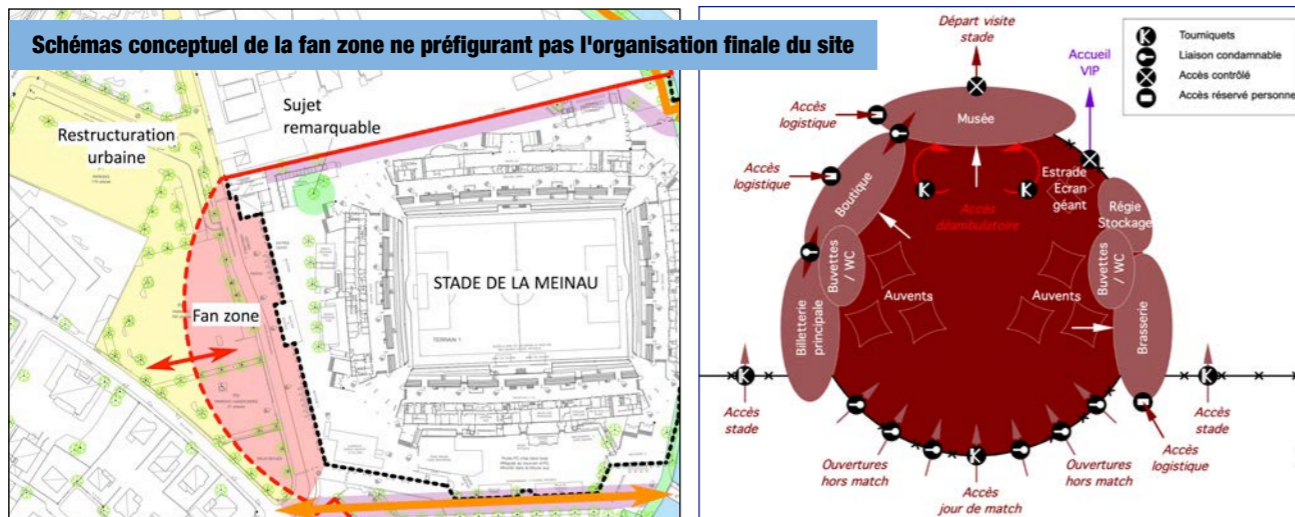
PRÉCONISATION N°1

**Relative à la vocation de la
Fan Zone / Espace
d'accueil et d'animation**



PRÉCONISATION N°1 RELATIVE À LA VOCATION DE LA FAN ZONE / ESPACE D'ACCUEIL ET D'ANIMATION

LA VOCATION DE LA FAN ZONE



La vocation de la Fan Zone / Espace d'accueil et d'animation est d'être un lieu d'animation et de vie à l'interface du stade et de la ville

LES PRÉCONISATIONS

- Garantir la limitation de la capacité d'accueil de la fan Zone à 5000 places.
- Limiter annuellement à 10 le nombre de manifestations mobilisant la Fan Zone en plus des matchs à domicile du RCSA.
- Consacrer essentiellement les 10 manifestations annuelles (5 pour le RCSA et 5 pour l'EMS et ses partenaires) à la retransmission de matchs phares du Racing joués à l'extérieur, ou encore à la retransmission de compétitions pour lesquels la jauge de 5000 places paraît justement proportionnée.
- Espacer les 5 manifestations « EMS » à travers l'année afin d'éviter une surdensité d'évènements (matchs + manifestations dans un temps rapproché).
- Fixer un horaire maximum d'utilisation de la sonorisation lors des 5 manifestations « EMS ».
- Garantir l'exclusion des activités de spectacle et de concert des 10 manifestations évoquées ci-dessus.
- Annoncer la tenue et les horaires des matchs pas SMS (sur pré-inscription) et par panneaux d'affichage

•

STADE DE LA MEINAU A VOUS DE JOUER !

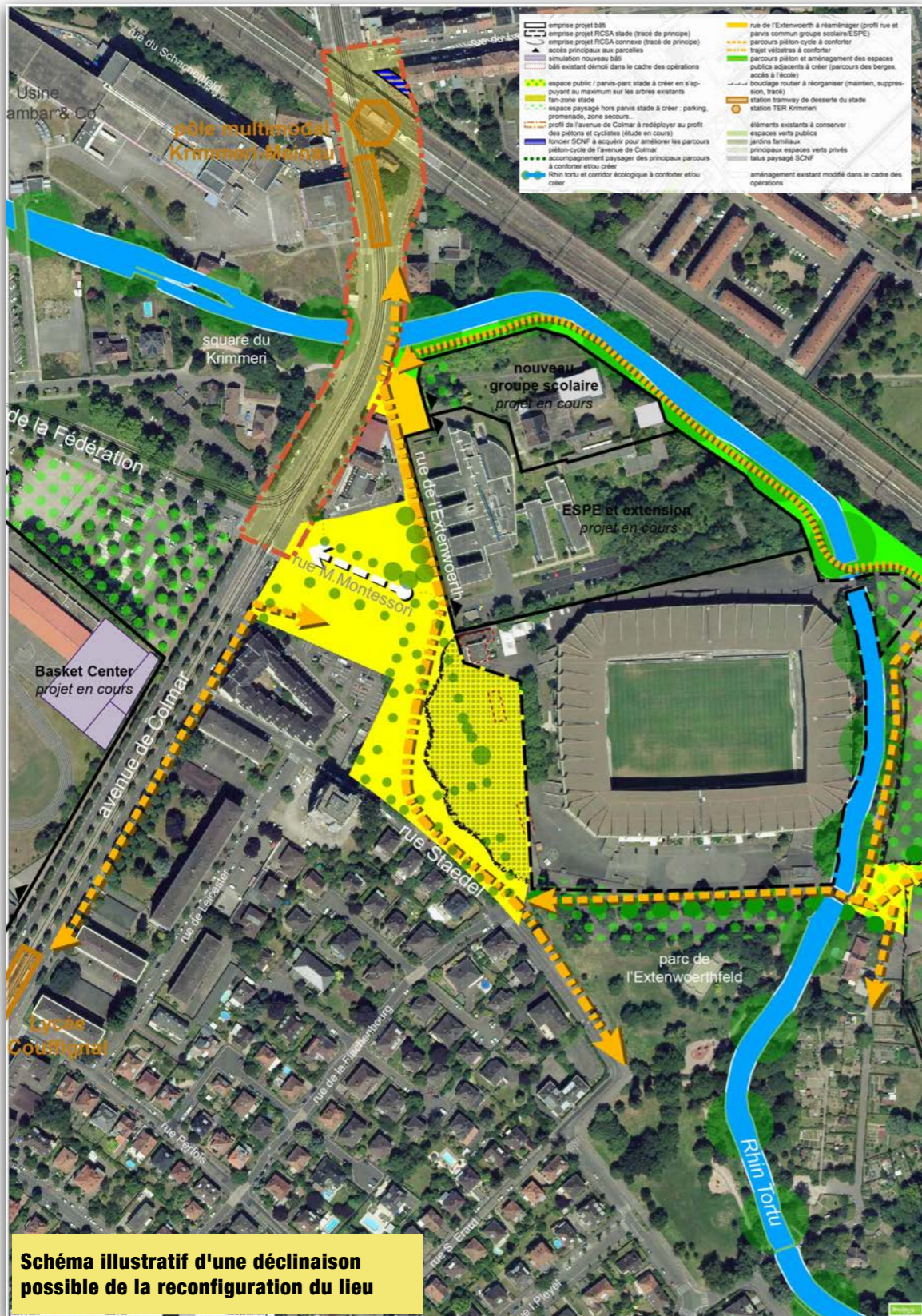
PRÉCONISATION N°2

Relative à la réorganisation spatiale du site et la nouvelle vocation des espaces



PRÉCONISATION N°2b

RELATIVE À LA RÉORGANISATION SPATIALE DU SITE ET LA NOUVELLE VOCATION DES ESPACES



LES PRINCIPALES CARACTÉRISTIQUES DE L'ESPACE PARVIS

- ▶ Un espace public libéré de la voiture et du stationnement
- ▶ Un espace pensé pour les piétons et les vélos
- ▶ Un espace d'agrément et récréatif pour la vie du quartier
- ▶ Un espace ouvert d'accès au stade et à la Fan Zone

LES PRÉCONISATIONS

- Garantir le statut d'un *espace parvis* libéré de la voiture et du stationnement
- Donner effectivement un vrai statut d'espace d'agrément et récréatif pour la vie du quartier à l'aménagement de l'espace parvis / place publique.
- Sécuriser la liaison piétonne entre le parvis et la station de tram.
- Recalibrer la station de tram par son élargissement et la réduction à une voie de l'avenue de Colmar entre la rue Montessori et le pont Suchard.
- Structurer le parvis avec une forte composante végétale offrant une qualité paysagère et un confort climatique.
- Intégrer dans l'aménagement du parvis les continuités piétonnes et cyclables de manière sécurisée pour tous les usagers.
-

STADE DE LA MEINAU A VOUS DE JOUER !

PRÉCONISATION N°3

**Relative à la réorganisation
de la circulation, des
dessertes et du
stationnement**



PRÉCONISATION N°3

RELATIVE À LA RÉORGANISATION DE LA CIRCULATION, DES DESSERTES ET DU STATIONNEMENT

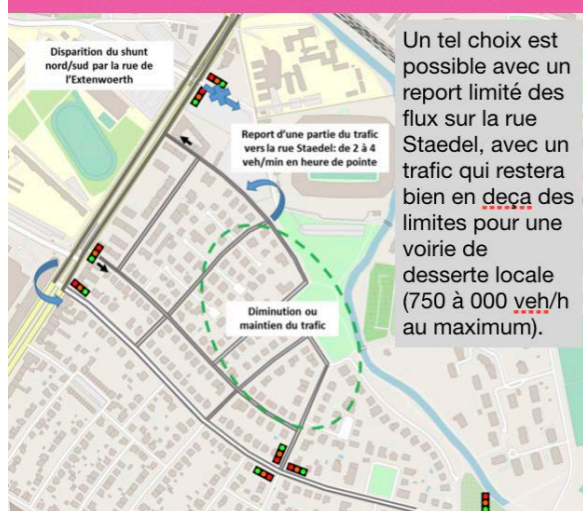
LES PRINCIPALES CARACTÉRISTIQUES DE LA RÉORGANISATION DE LA CIRCULATION, DES DESSERTES ET DU STATIONNEMENT

- ▶ Suppression du stationnement sur le futur *Espace Parvis*, compensée par un transfert de stationnement sur le parking Krimmeri réaménagé et agrandi.
- ▶ Suppression du passage de la rue de l'Extenwoerth devant le stade, (n'impliquant qu'un report limité des flux sur la rue Staedel).
- ▶ Réorganisation de la desserte du groupe scolaire de la rue de l'Extenwoerth par la mise en oeuvre d'une solution alternative

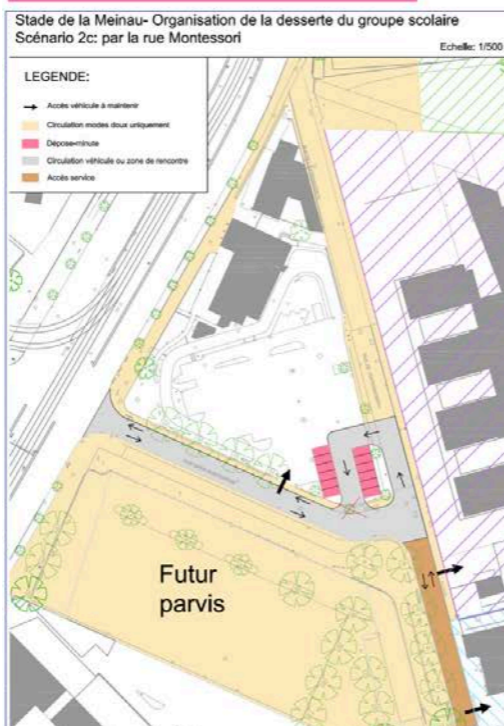
Suppression du stationnement sur le futur *Espace Parvi* compensé par une extension requalification du P + R



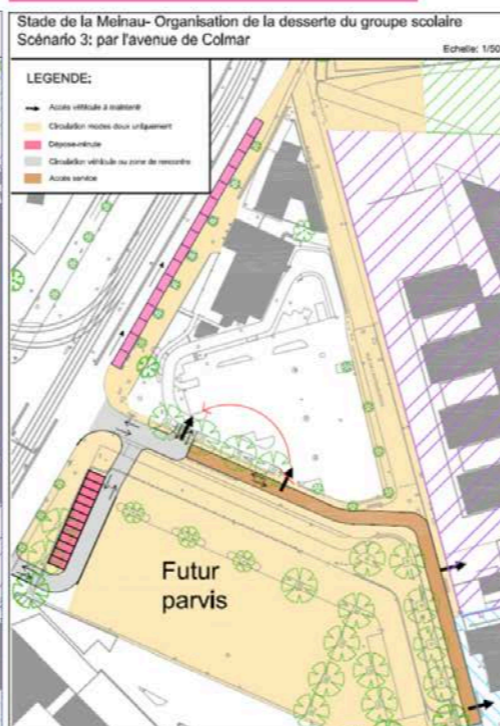
La suppression du passage de la rue de l'Extenwoerth devant le stade



Alternative d'avenir n°2



Alternative d'avenir n°3



LES PRÉCONISATIONS

- Garantir la concrétisation de l'extension et du réaménagement du parking Krimmeri en amont de la concrétisation de l'*Espace Parvis* afin d'offrir une continuité de solutions aux usagers.
- Conforter le report des flux, notamment vers la rue du Général Offenstein, lors de la suppression du passage de la rue de l'Extenwoerth devant le stade, de sorte à garantir la limitation du report des flux sur la rue Staedel.
- Combiner et affiner les alternatives n°2 et n°3 pour la nouvelle desserte du groupe scolaire de la rue de l'Extenwoerth.....

STADE DE LA MEINAU A VOUS DE JOUER!

3. PRÉSENTATION DU PROJET LAURÉAT DU STADE DE LA MEINAU

*François CLEMENT, POPULOUS LTD – Architecte
Olivier De CRECY, Atelier d'Architecture - Architecte*





MISSION DE MAÎTRISE D'OEUVRE RELATIVE À L'EXTENSION
RESTRUCTURATION DU STADE DE LA MEINAU
N° D'AFFAIRE : 19EMS0232

PG-C 3 PERSPECTIVES EXTÉRIEURES



MAITRISE D'OUVRAGE



COLLECTIVITÉS PARTENAIRES

Strasbourg.eu

ALSACE | CONSEIL DÉPARTEMENTAL
Bas-Rhin

Grand Est
ALSACE CHAMPAGNE-ARDENNE LORRAINE
L'Europe s'invente chez nous

CLUB



MAITRISE D'ŒUVRE

POPULOUS[®]

rey
de crécy }
atelier d'architecture



PG-D: PERSPECTIVE AÉRIENNE



PG-C: PERSPECTIVE D'APPROCHE DES ALLEES MONTESSORI / AVENUE DE COLMAR



PG-C: PERSPECTIVE D'APPROCHE SUR LA FAN ZONE



FB 0 PERSPECTIVE D'APPROCHE DU SUD-OUEST



PG-C: PERSPECTIVE D'APPROCHE DU SUD-EST





PG-C: PERSPECTIVE DE BUSINESS C



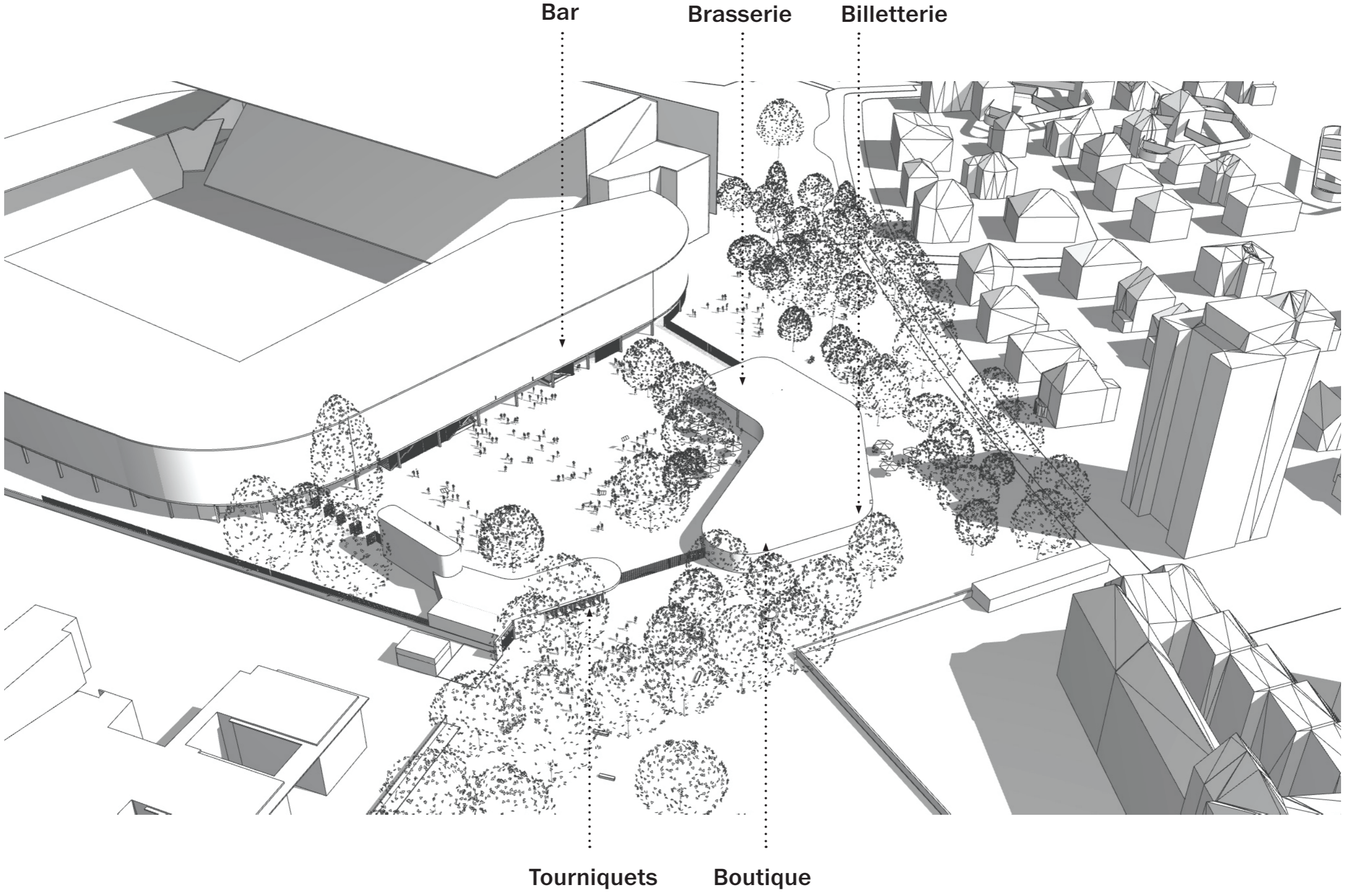


PG-C: PERSPECTIVE DE LA TRIBUNE SUD DEPUIS LA TRIBUNE NORD

PG-C: PERSPECTIVE DE DEAMBULATOIRE



PERSPECTIVE AERIENE NORD DE LA FAN ZONE



Bar

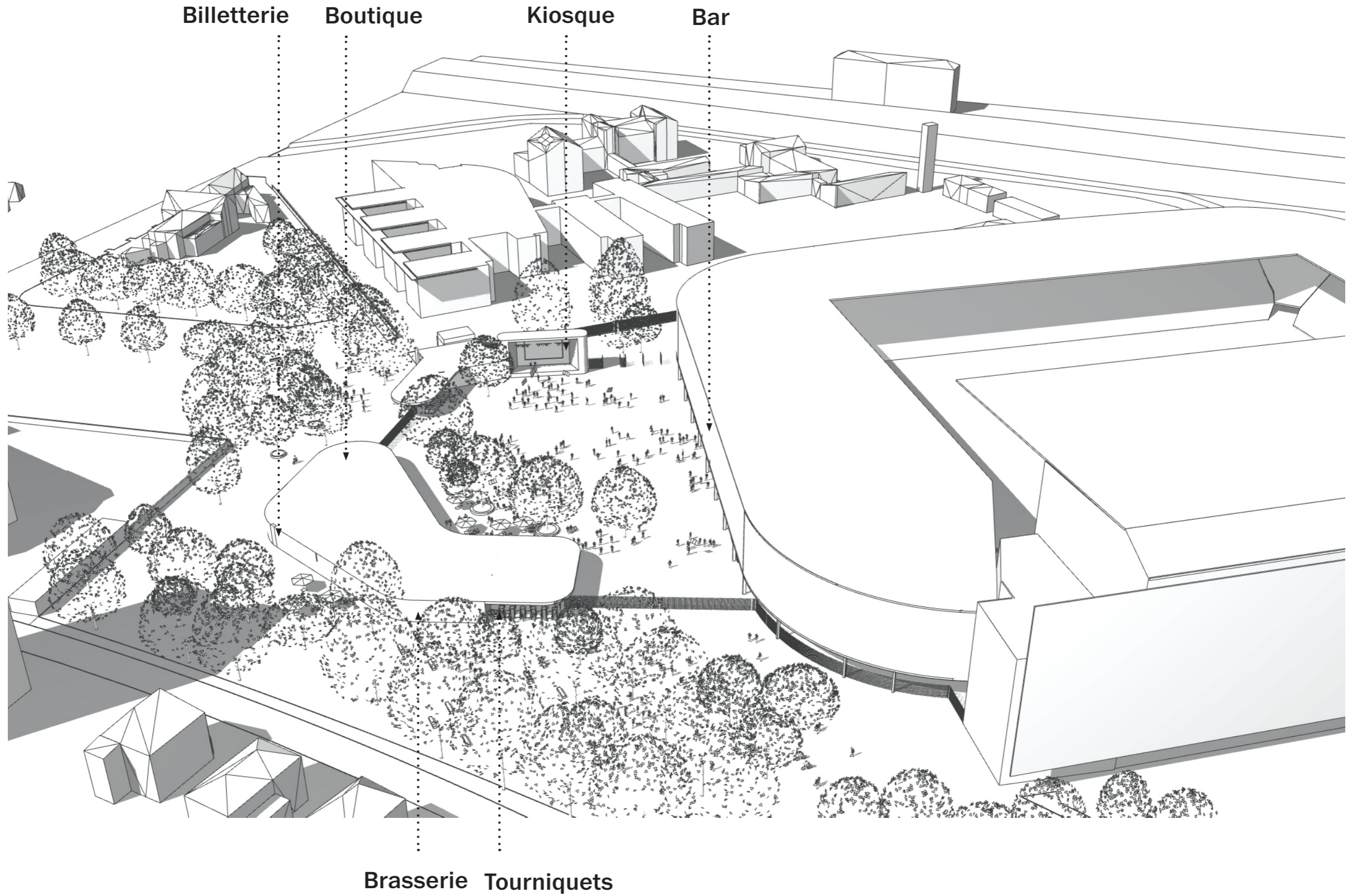
Brasserie

Billetterie

Tourniquets

Boutique

PERSPECTIVE AERIENE SUD DE LA FAN ZONE



Billetterie

Boutique

Kiosque

Bar

Brasserie Tourniquets

STADE DE LA MEINAU A VOUS DE JOUER !

4. PRÉSENTATION DU CALENDRIER DE LA CONCERTATION

Leslie LUCK - Ville de Strasbourg / Eurométropole de Strasbourg



MAI - JUIN 2021, un temps de concertation qui accompagne la finalisation du projet

Vendredi 7 mai

Jeudi 20 mai

Jeudi 27 mai

Jeudi 3 juin

Fin juin

**RÉUNION
PUBLIQUE
D'OUVERTURE**

ATELIER N°1

Fan zone
et partage des usages

ATELIER N°2

**Accessibilité et
mobilité**
au quotidien et lors des
matches

ATELIER N°3

**Le stade et ses
abords**
quels usages aux
quotidiens ?

**RÉUNION
PUBLIQUE DE
BILAN ET DE
CLÔTURE**

Mode visio-conférence en raison des protocoles sanitaires

En présentiel

STADE DE LA MEINAU A VOUS DE JOUER !

5. ECHANGE ET DÉBAT



**STADE DE
LA MEINAU
A VOUS DE JOUER !**



**BONNE SOIRÉE
À TOUS**