



ZFE : Place au débat !

**Territoires urbains denses :
quels enjeux de transition ?**

Éléments de contexte

Atelier du 9 juin 2021

L'Agence
de Développement
et d'Urbanisme
de l'Agglomération
Strasbourgeoise

ADEUS

Mobilité : de quoi parle-t-on ?

→ Quelques grands chiffres concernant notre mobilité

- Nous sommes plus d'**1 million** d'habitants dans le Bas-Rhin, dont près de **500 000** résidents de l'Eurométropole de Strasbourg
- Nous réalisons **en moyenne** un peu plus de **4 déplacements** par personne et par jour
- Environ **10% de la population** ne se déplace pas sur un jour donné
- Au total, sur un jour "normal" :
 - **4 350 000 déplacements** produits
 - **18 millions de km** parcourus

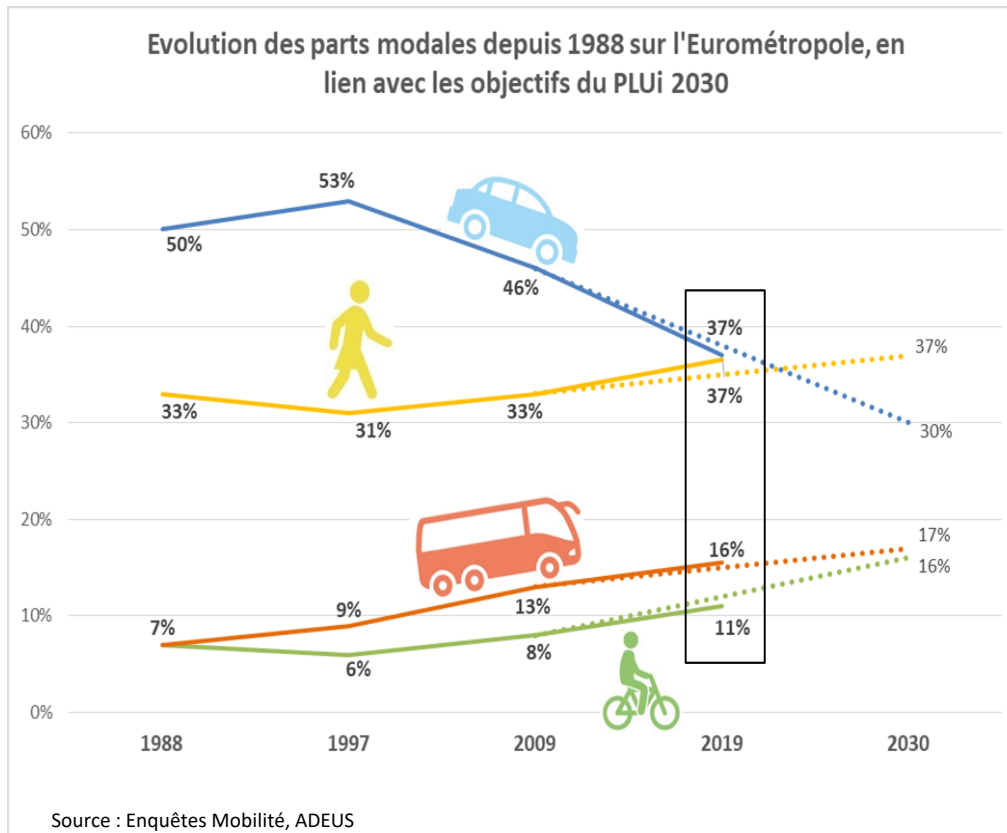


Soit l'équivalent de 450 fois
le tour de la Terre !

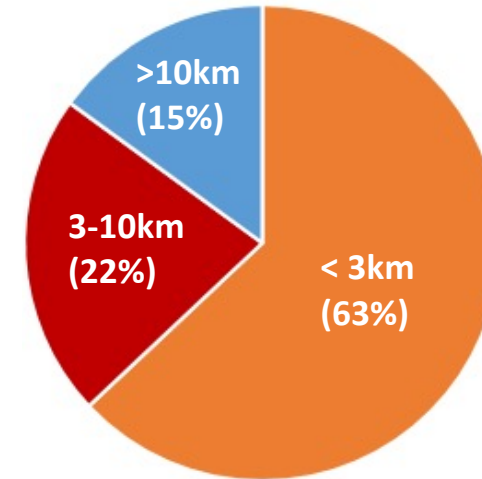
Les grands enjeux de la mobilité

🎯 Spécificités locales et marges de manœuvre

→ Des tendances encourageantes et un terreau adapté



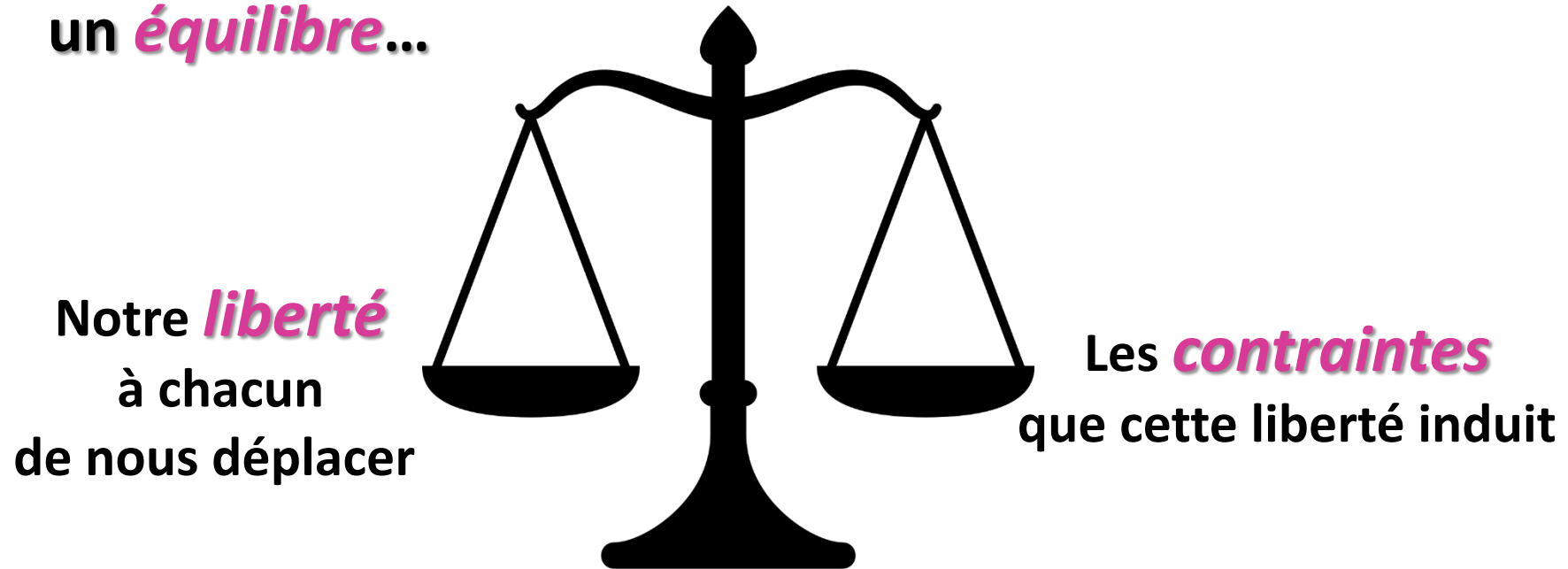
Répartition des déplacements selon leur distance



- Une grande majorité de déplacements courts
- Des bassins de vie quotidiens qui dépassent rarement 10 km !

Les grands enjeux de la mobilité

- 🎯 **Toute la problématique de la mobilité repose sur un *équilibre*...**



Quelques exemples de contraintes : pollution de l'air, bruit, congestion routière, risque d'accidents, consommation d'énergie, creusement des inégalités sociales, etc.

Les grands enjeux de la mobilité

🎯 Concrètement, comment cette problématique se traduit-elle localement ?

→ La place de la voiture est au cœur du débat :

- * en raison de son impact environnemental et énergétique
- * en raison de ses impacts sur la santé, l'accidentologie et la qualité de vie
- * en raison du modèle territorial qu'elle contribue à façonner (*cf. conférence introductive du 11 mai 2021*)



Photo : J. Isenmann

Enjeux collectifs, pratiques individuelles



→ **L'individu « moyen » n'existe (toujours) pas !**

(malgré tout ce que je viens de dire...)

La **mobilité va varier** selon :

- *l'âge et le genre,*
- *la catégorie socioprofessionnelle,*
- *les aptitudes de chacun (physiques, financières, cognitives, etc.)*
- *etc.*

→ **Nous sommes tous différents**
et il est essentiel que chacun ait la
possibilité de se déplacer demain,
d'une manière ou d'une autre !

Territoires urbains denses

🕒 De quels territoires s'agit-il ? Qui est concerné ?

- * La « première couronne » présente des **caractéristiques urbaines**
- * Territoires d'accueil des **actifs** : des **30 à 44 ans**, souvent des couples d'actifs et de jeunes familles
- * Des **typologies de logements diversifiées**
- * Un **maillage dense d'« ilots de proximité »** (= accessibilité aux équipements et services de proximité)
- * Une **proximité avec les axes routiers...** qui facilite le recours à la voiture individuelle.



Schiltigheim Photo : A-L. Carré



Les fronts d'Illkirch-Graffenstaden Photo : J. Isenmann

Territoires urbains denses

⊙ Caractéristiques de la mobilité dans ces territoires

* En 10 ans, **des pratiques de mobilité qui se sont rapprochées de celles des habitants du cœur de métropole.**

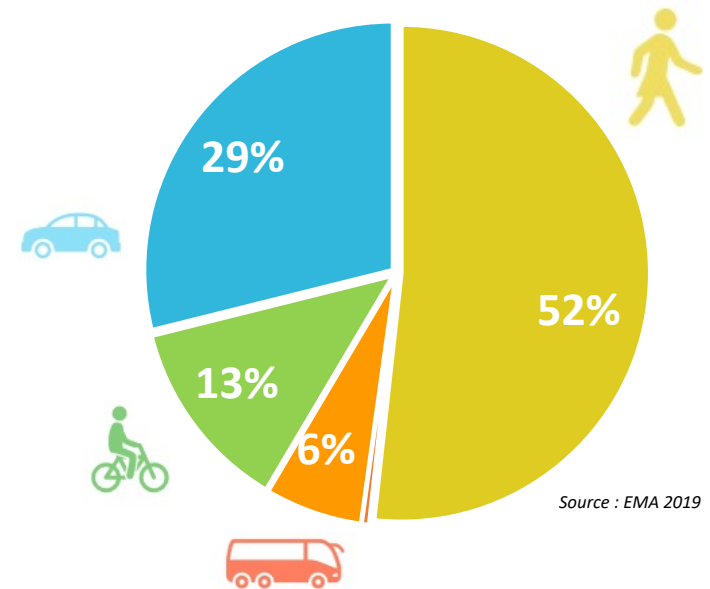
* Pour autant :

* Sur les déplacements courts, les marges de manœuvre en matière de modes actifs (vélo, marche) sont encore nombreuses, bien que leur pratique soit en forte augmentation

=> En 2019, 30% des déplacements de moins de 3km se font en voiture

* Une faible progression de l'usage des transports collectifs, malgré une bonne connaissance de ces derniers.

Modes utilisés par les habitants de la 1^{ère} couronne pour leurs déplacements courts



**Merci de votre attention
Et place aux questions !**

Jessica BERLET

ADEUS – Juin 2021

Les notes et actualités de l'urbanisme sont consultables
su le site de l'ADEUS www.adeus.org

L'Agence
de Développement
et d'Urbanisme
de l'Agglomération
Strasbourgeoise

