

Assemblée de quartier ROBERTSAU - WACKEN

Jeudi 24 mars à 20 h

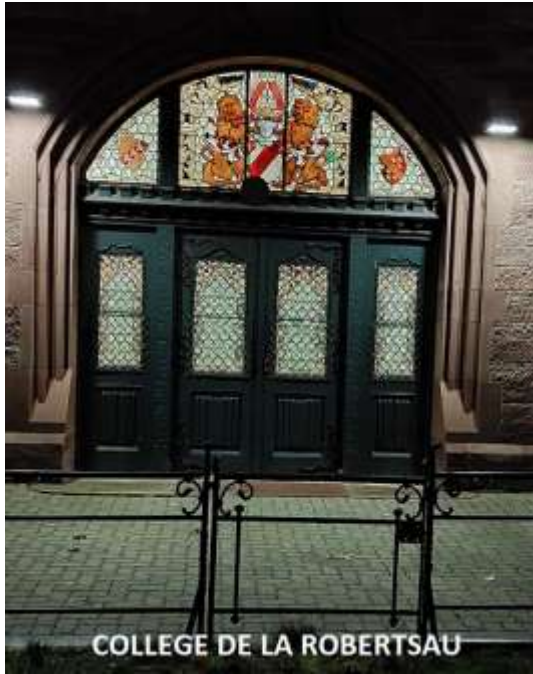
CSC L'ESCALE

78 rue du Dr François



- ◆ CŒUR de la ROBERTSAU : A quand un projet à la hauteur des enjeux ?
- ◆ URBANISATION : Où en sont les très nombreux projets ?
- ◆ TRAM av DES VOSGES : Un impact fort sur tram et bus du quartier. Lequel ?
- ◆ FORÊT classée RÉSERVE NATURELLE : Quelle place pour les promeneurs ?
- ◆ WACKEN-ARCHIPEL 2 : Qu'en est-il des enjeux économiques ?
- ◆ Et VOS INTERPELLATIONS]

*Vous voulez être informés et donner votre avis,
participer à la vie de votre quartier ?
Alors, venez nombreux !*



BIENVENUE !





**UNE ASSEMBLÉE DE QUARTIER
PRÉPARÉE
PAR DES HABITANTS**

AVEC LE SOUTIEN LOGISTIQUE
DE LA DIRECTION DE TERRITOIRE

***Vous voulez être informés et donner votre avis,
participer à la vie de votre quartier ?***

4^{ème} Assemblée de Quartier, 24 mars 2022

UN ORDRE DU JOUR ... très chargé

1 – Démocratie participative : Assemblée de quartier et Ateliers de quartier

2 - Centralité et Cœur de Quartier

3 - Forêt classée Réserve Naturelle Nationale

4 - Urbanisation et Ceinture Verte : PNU, frange Sud et Archipel 2

5 - Mobilités : tram E, Bus, Navette, Pistes cyclables

DÉMOCRATIE LOCALE

2 ans de COVID

Mars 2020 – mars 2022

- 10 mars 2020 : dernier Conseil de Quartier, avant le 1^{er} tour des élections municipales
- Juillet 2020 – 24 mars 2022
 - Quelques réunions, surtout en « distanciel »
 - **2 déambulations (rue Mélanie, Sentier de l'Aubépine)**
 - **Et seulement 3 Assemblées de Quartier**
 - 30 juin 2021 : 1^{ère} Assemblée de Quartier
 - 18 janvier 2022 : 2^{ème} « ASQ » en visio
 - 8 février : 3^{ème} ASQ

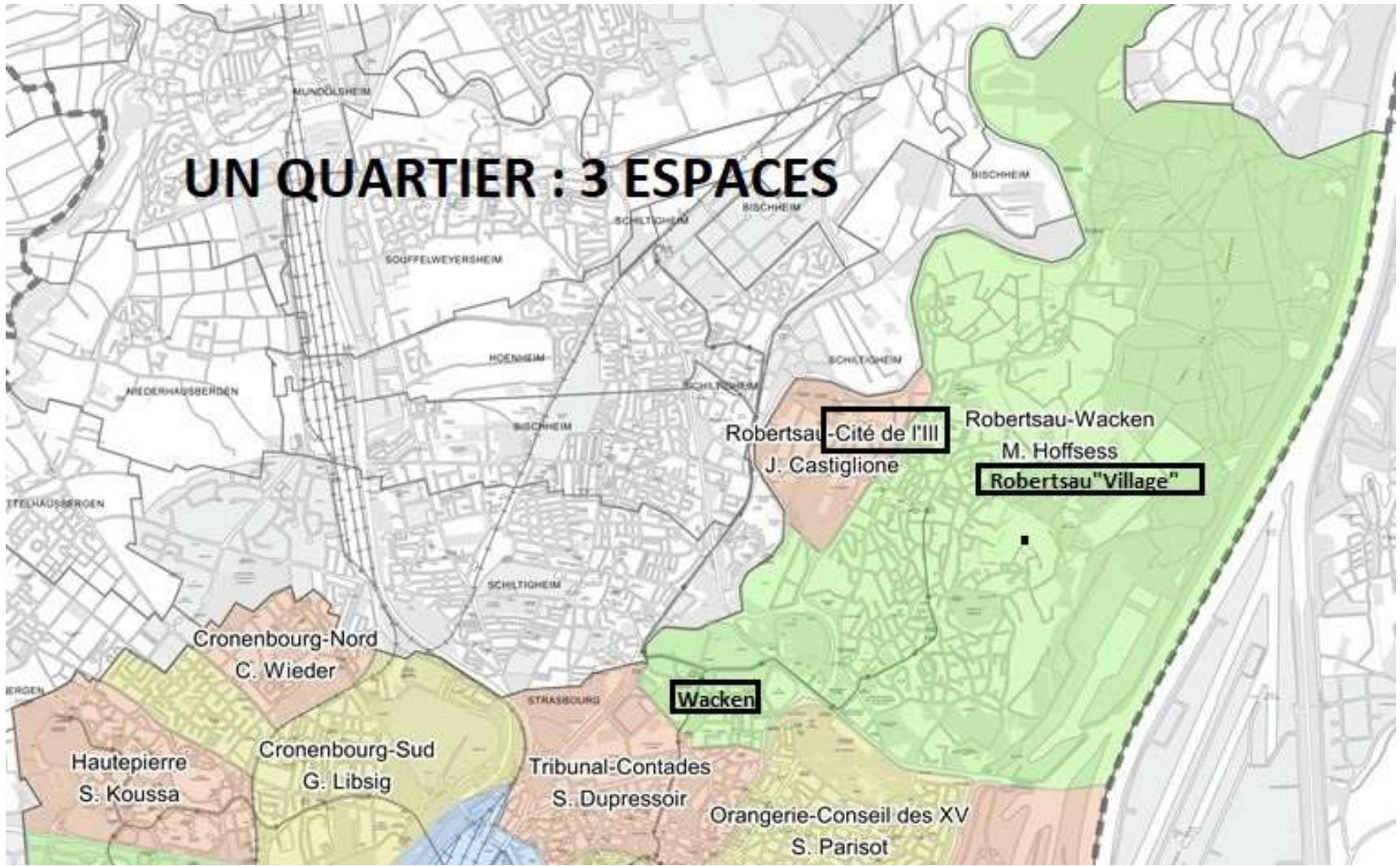
DEMAIN, QUELLES SUITES ?

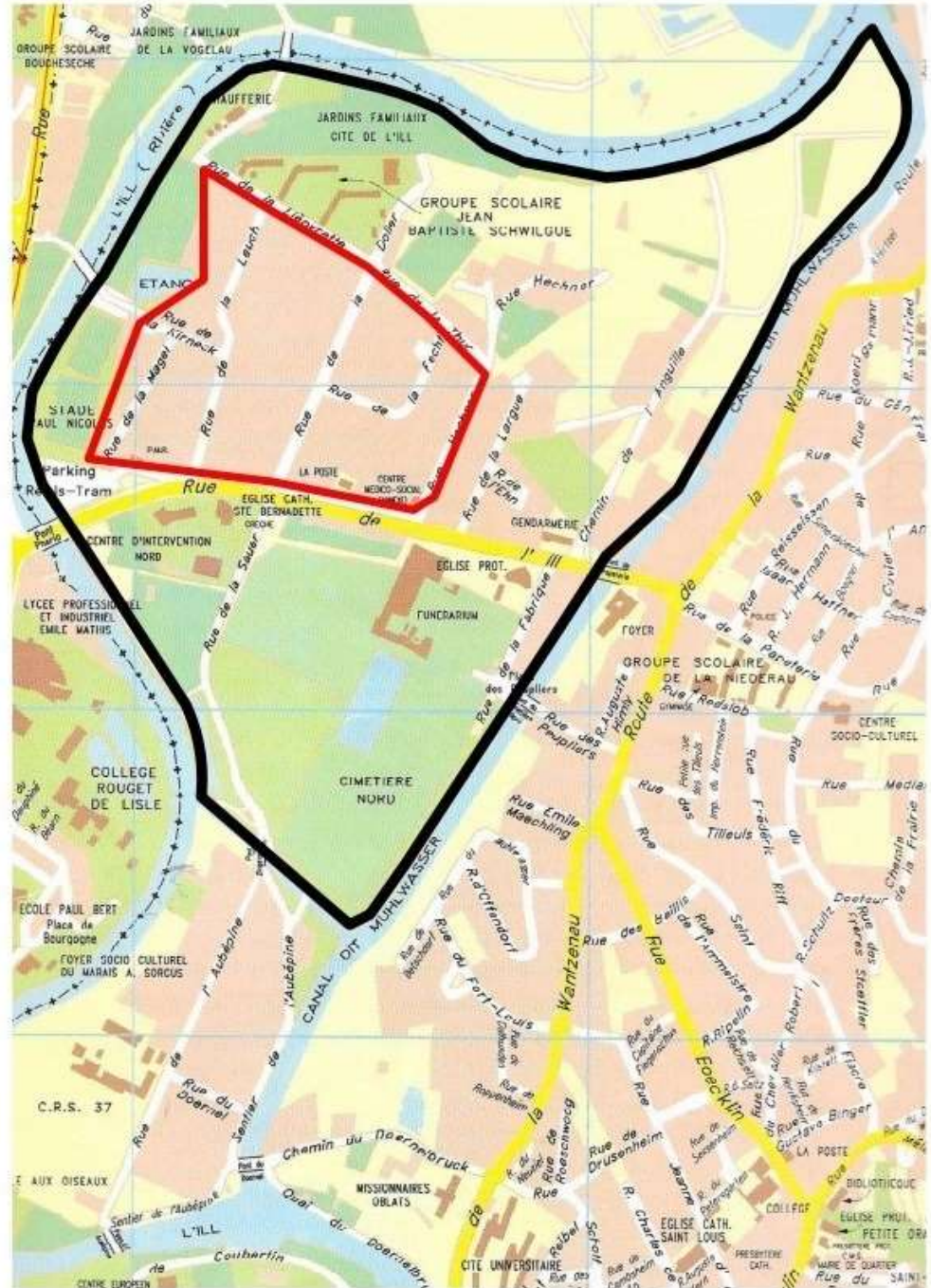
- Réunions publiques ?
- Ateliers de quartier ?
- Ateliers de co-construction ?
- Nouvelle réunion de l'Assemblée de Quartier ?

Un accompagnement technique
pourra être nécessaire


*NB : les 2 salles du 119 rue Boecklin :
disponibles le mardi 5 avril à partir de 20 h*

UN QUARTIER : 3 ESPACES





La Robertsau divisée en 2 quartiers

 limite du Quartier de la Cité de l'Ill

 limite de la Cité de l'Ill

Les participants de l'ASQ
du 8 février dernier
le regrettent

1 / 5

DÉMOCRATIE LOCALE

CONSEIL de QUARTIER ?

ASSEMBLÉE de QUARTIER ?

ATELIER de QUARTIER ?

CONSEILS de QUARTIER : LA LOI DE 2002

Dans les communes de 80 000 habitants et plus

- **Objectifs**

- **associer** plus largement les citoyens aux décisions locales et à l'élaboration des grands projets
- assurer la **transparence** du processus d'élaboration des projets d'aménagement et d'équipement

- **Principes**

- chaque quartier est doté d'un conseil
- le conseil municipal fixe le périmètre des quartiers, la dénomination, la composition et les modalités de fonctionnement
- Les conseils de quartier **peuvent être consultés par le maire, peuvent lui faire des propositions. Le maire peut les associer à l'élaboration, à la mise en oeuvre et à l'évaluation des actions intéressant le quartier**, en particulier celles menées au titre de la politique de la ville.

Le vote du Conseil Municipal le 21 juin 2021

« *La refonte du dispositif des Conseils de quartier en Ateliers de quartier* »

<ul style="list-style-type: none">• cinq personnes physiques, dont au moins 1 vit dans le quartier considéré
<ul style="list-style-type: none">• pour le bien commun, l'intérêt collectif• pas de but commercial orienté, aucun enrichissement personnel,• aucun conflit d'intérêt
<ul style="list-style-type: none">• le projet ne peut être présenté par une association
<ul style="list-style-type: none">• à destination directe du quartier d'où il a émergé, ou destiner son action à plusieurs territoires de la Ville
<ul style="list-style-type: none">• fonctionne de manière autonome : il définit librement son organisation et sa durée.• peut solliciter la municipalité pour son bon fonctionnement (lieux de réunion physiques ou virtuels, mise à disposition de matériel, etc.)
<ul style="list-style-type: none">• la durée du projet ne doit pas être supérieure à 1 an

ATELIERS de QUARTIER

Des exemples ?

- **Boîte à livres à l'espace 66, rue Boecklin (en cours)**
- **Appropriation de l'ancien terrain de sport secteur Aubépine (en cours)**
- **Extinction des lampadaires Parc Petite Orangerie dès 22h00 (en cours)**

- **Réaménagement du Square Hasek (Poteries-Hohberg)**
- **Incivilités (en cours) (idem)**
- **Parc des poteries (en cours)**

- **Marché du Port du Rhin (en cours)**

- **Réduction de la circulation et végétalisation de l'avenue des Vosges**

- **Etc**

Voir site « participer.strasbourg.eu »

**DES ATELIERS DE QUARTIER
POUR REMPLACER
LES CONSEILS DE QUARTIER
?**

NON ! Répondent les participants
de l'Assemblée de Quartier Robertsau-Wacken
le 8 février dernier

En effet....

***« avec ces Ateliers de Quartier,
ni prise en compte du quartier dans sa globalité,
ni temps suffisamment long pour y réfléchir. »***

Point 2 : Pour encourager la participation des citoyens, il faut une Assemblée de Quartier représentative et forte.

➤ ***Pour l'Assemblée de quartier, les décisions de juin 2021 et les propositions du CM du 31 janvier 2022 ont été reprises, évaluées et complétées :***

✓ ***Son rôle***

◆ Qu'elle soit ouverte aux habitants et aux forces vives (associations et professionnels), sans désignation ou tirage au sort est positif

◆ Qu'elle soit un « *espace d'échanges sur [...] la connaissance, le fonctionnement et le devenir du quartier* » est une évidence. Donc elle doit être informée de manière sincère et complète.

◆ Mais qu'elle sélectionne les Ateliers de Quartier et répartisse entre eux les 3 000€ annuels qui sont alloués, pose problème, puisqu'elle n'a pas de légitimité pour le faire.

◆ Les participants approuvent les quelques avancées du CM de janvier dernier, c'est-à-dire garder le lien avec la Cité de l'III (possibilité de participer aux 2 Assemblées de Quartier, mise en place de « *projets transversaux, transports, vie démocratique* », a précisé l'Adjoint M Hoffsess).

◆ **MAIS, SURTOUT, on ne saurait oublier son rôle consultatif prévu par la loi de 2002**: « *Les conseils de quartier peuvent être consultés par le maire et peuvent lui faire des propositions sur toute question concernant le quartier ou la ville. Le maire peut les associer à l'élaboration, à la mise en oeuvre et à l'évaluation des actions intéressant le quartier, en particulier celles menées au titre de la politique de la ville.* »

✓ ***Son fonctionnement***

- ◆ Tout ceci suppose plus de 2 réunions/an : le choix se porte sur une réunion mensuelle
- ◆ Un début à 20 h pour faciliter la participation des actifs, notamment ceux en charge d'enfants.
- ◆ Un « Comité/Bureau » est nécessaire, aidé par M Wehrlé, chargé de mission pour la Participation Citoyenne, pour préparer ordre du jour et réunion, prise de notes
- ◆ La communication est un élément-clé : un SITE internet pour notre quartier et référencé sur Google pourra être créé par la Ville, comme c'est déjà le cas pour les ASQ de l'Esplanade et du Port du Rhin), Presse régionale et électronique, panneau d'affichage électronique, feuille du Lausch et blog de la Robertsau, etc
- ◆ l'Assemblée de Quartier dispose-t-elle d'un budget propre ou peut-elle utiliser les 3 000 € prévus pour les Ateliers de Quartier ? *

* *OUI, dans le respect de la procédure qui a été précisée*

Extrait du CR de l'ASQ du 08/02/2022

**LA PROCHAINE
ASSEMBLÉE DE QUARTIER**

=

3 mai 2022

20 h

119 rue Boecklin

une feuille d'émargement
est disponible pour les personnes intéressées

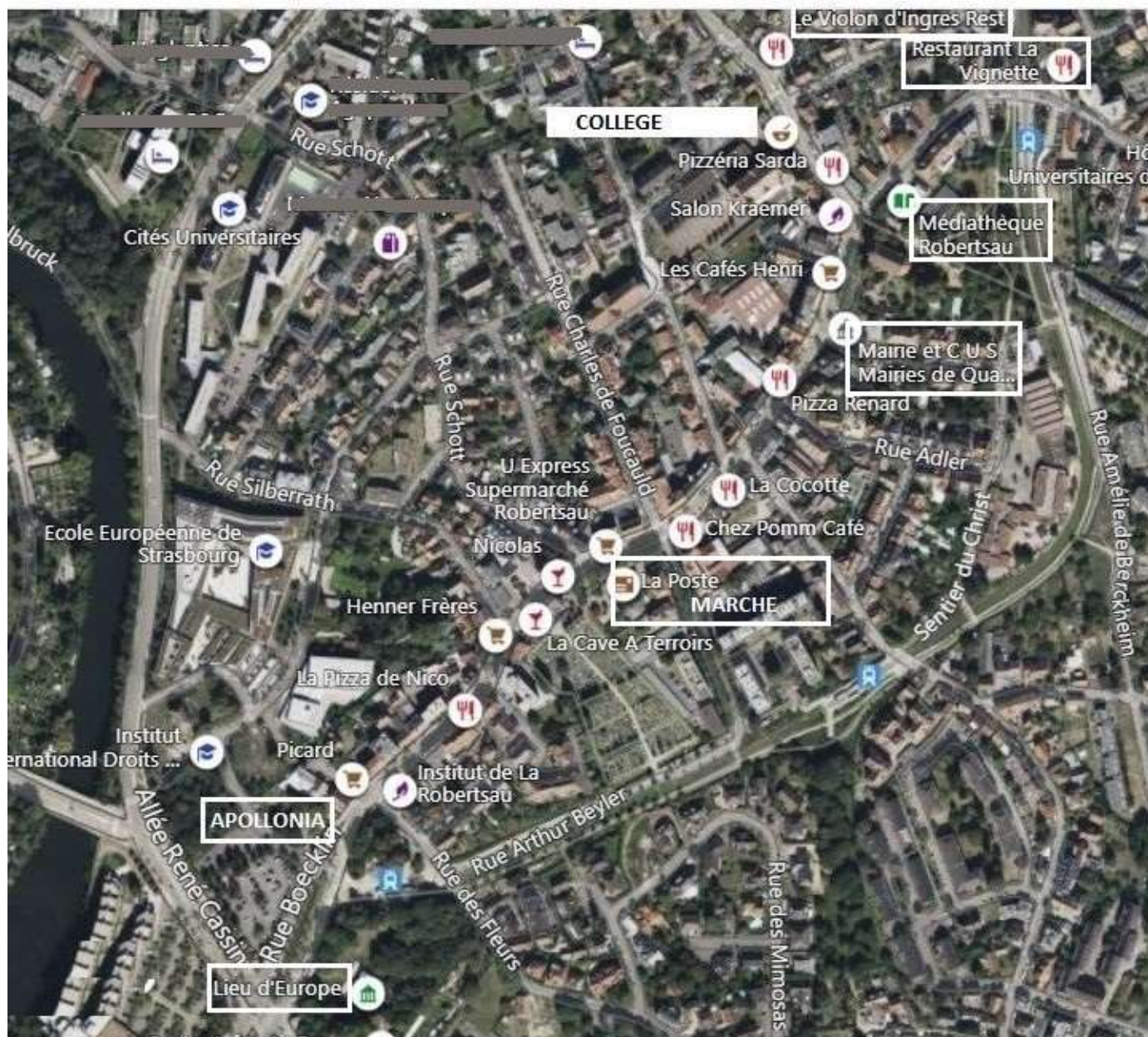
2 / 5

**CENTRALITÉ
et
CŒUR DE LA ROBERTSAU**

Quel projet à la hauteur de l'enjeu ?

RUE BOECKLIN, COEUR DE LA ROBERTSAU

160 professionnels * ...



* source : pages jaunes (mars 2022)



CENTRALITÉ

Au cœur de la
problématique...

... la saga du Foyer St Louis

- l'immeuble
- et ses 2 cours



Le Foyer : un dossier TRÈS compliqué !

Pour la paroisse St Louis, le Foyer est trop grand, a mal vieilli. Il faut le remettre en état, le mettre aux normes. Très (trop) coûteux.

- Elle prévoit de vendre le Foyer et les 2 cours
- Et de construire une salle paroissiale mieux adaptée et près de l'église

Le projet →



- **Pour le Collectif « Un Cœur pour la Robertsau », soutenu par l'ADIR et M Robert Grossmann, il faut sauver le Foyer , donc une nouvelle salle paroissiale n'est pas nécessaire.**
 - La Ville prendrait à sa charge les travaux,
 - La paroisse deviendrait locataire prioritaire (gratuit ?).
 - MAIS seulement pour un temps limité (bail emphytéotique)
- **L'ASSER veut sauver le Foyer. Il faut respecter la demande de la paroisse.**
 - La Ville devrait préempter le Foyer actuel
 - La paroisse aurait ainsi les moyens de construire sa nouvelle salle paroissiale
 - MAIS les nuisances éventuelles pour les riverains ...
- **Et le Conseil de Quartier ?** Il demande que le Foyer soit sauvé
 - pour son intérêt historique (1910)
 - et pour son rôle dans la vie du quartier



7 salles de 20 à 400 places

PROJET ICADE

01 et 02 2014

PROJET 1 – DECEMBRE 2014

Nombre de bâtiment : 4

Nombre de logements : 46

Nombre de stationnements : 29

Service public : 0 m²

Commerce : 0 m²

Cœur d'îlot fermé

Achat du Foyer et des cours : 2,8 M€

LA VILLE REFUSE DE PRÉEMPTER LE FOYER

Pour financer la construction de la salle paroissiale, la Paroisse St Louis veut vendre le Foyer et les cours au promoteur ICADE
- 2014/2016 -



FOYER St LOUIS :

Projet ICADE présenté le mercredi 1er juin 2016

La suite

- L'ADIR dépose plusieurs recours
- Août 2017 : Icade se retire du projet
- Avril 2019 : la Ville achète la parcelle 66 rue Boecklin pour y construire une « Maison des Services ». *Pour financer la construction, il est prévu de vendre la mairie de quartier (ancienne école) et le 119 rue Boecklin (ancienne gendarmerie)*
- 3 mars 2020, le permis de construire qu'avait déposé Avant-Garde Promotion pour la grande cour des scouts est validé.
- Août 2020, suite au recours de l'ADIR, ce PC est annulé
- *Mai 2021, « l'Espace 66 » est aménagé*
- **21 mars 2022, le Conseil Municipal décide :**



- **Et maintenant, après le Conseil Municipal du lundi 21 mars ?**
 - Que va devenir la grande Cour , dite Cour des Scouts ?
 - Et la petite parcelle du N°66 rue Boecklin ?
 - Et le jardin du Curé, à côté de l'église, rue Jeanne d'Arc ?
 - Quel avenir pour l'ancienne école où est installée la Mairie de Quartier ?
 - Et le 119 rue Boecklin, ancienne gendarmerie, où se réunissent les associations ?
 - **ET le marché et la rue Boecklin ???**

La parole est à l'élu-référent, Marc HOFFSESS

Le vote du Conseil Municipal, le 21 mars 2022, permet, enfin,
de voir plus clair dans ce dossier complexe.

- La Ville achète à la paroisse St Louis la grande cour (que les scouts pourront à nouveau utiliser) et le jardin à côté de l'église.
- Avant-garde Promotion renonce à la grande cour qu'il avait achetée. En compensation, la Ville lui vend le terrain situé 88 rue Mélanie pour y construire des logements
- Sur la parcelle du 66 rue Boecklin, propriété de la Ville depuis 2019, le projet de nouvelle mairie de quartier est abandonné. Par conséquent, l'actuelle Mairie de quartier et la maison des associations au 119 rue Boecklin ne seront pas vendues à un promoteur.
- **Pour les 2 cours, la Ville n'a pas de projet.**
- **Quant au marché, « Il fonctionne bien, il n'y a pas lieu de le déménager »**
- **« La rue Boecklin reste telle qu'elle est »**
- **« C'est aux habitants de faire des propositions. » Il y aura un Atelier de Quartier travaillant sur le thème de la Centralité.**



Foyer Saint-Louis : la victoire de la mobilisation des citoyens !



**C'est un combat que vous avez pu suivre pendant 10 ans
dans les colonnes de l'Echo de la Robertsau.**

CENTRALITÉ : L'ESPACE APOLLONIA



VERA MOLNAR – PROMENADES ALÉATOIRES

EXPOSITION À L'ESPACE APOLLONIA
DU 27 NOVEMBRE 2021 AU 23 JANVIER 2022
VERNISSAGE LE 26 NOVEMBRE À 18H30



Vera MOLNAR. Œuvre, (1977-1980), 2021



Ecole Européenne

Gymnase

APOLLONIA

Centre d'Information

Lieu d'Europe
Musée sur l'Europe
dans manoir du XVIIIe



2019-expo GRATON



OCTOBRE 2020
EXPO UNGERER DUONSEILLE



AVRIL 2021 ART ABORIGENE
concert



NOVEMBRE 2021



↑ Exposition organisée par les élèves de l'Ecole Européenne

← ARABIA FELIX
Yémen, un goût d'éternité

Apollonia, à fond l'Europe !

Et de quatre ! Après avoir déjà eu par le passé trois dossiers retenus par la Commission européenne, le centre d'échanges artistiques Apollonia, à Strasbourg, voit son projet Vital figurer à nouveau dans le programme Europe Créative que l'institution développe dans le champ de la culture.

Il la joue modeste. « Là, on n'est "que" sur une enveloppe de 200 000 €, », plaisante Dimitri Konstantinidis. Il est vrai que le directeur d'Apollonia avait déjà vu trois de ses dossiers retenus par la Commission européenne, chacun disposant alors d'une enveloppe de 2 000 000 €. Présentée par l'institution comme son « programme phare dans les domaines de la culture et de la création », « Europe Créative » s'adosse à un budget de 2,44 milliards d'euros étalés sur 2021/2027 - contre 1,4 milliard d'euros pour la période précédente (2014/2020).

Un projet artistique construit sur des préoccupations environnementales

Beaucoup d'appelés et peu d'élus dans cette course au financement européen. Pour être éligibles, les dossiers doivent être portés par des partenariats internationaux. Avec ce quatrième succès labellisé « Europe Créative », Apollonia illustre sa capacité à fédérer des projets mobi-



Le projet de Thibault Honoré et Justine Bodilis-Malajak fait se rencontrer l'art contemporain et les énergies renouvelables. Copyright Thibault Honoré et Justine Bodilis-Malajak

lisant artistes et structures de plusieurs pays. En concourant une nouvelle fois, le centre d'art strasbourgeois a fait preuve d'audace. Rompu à l'élaboration de dossiers européens, Dimitri Konstantinidis sait qu'il est plus efficace de mettre en avant des institutions pour préciser dans un second temps la programmation artistique. « On a pris le contre-pied de cette méthode en défendant d'abord des artistes pour ensuite indiquer quelles étaient les structures impliquées dans le projet. C'était risqué, mais finalement

cela a marché ! », se réjouit-il.

Après AVAN (Apollonia Visual Art Network) en 2002/2005, Arventure en 2006/2009, Artcitya en 2014/2018, c'est donc avec Vital qu'Apollonia a su convaincre la Commission européenne de participer à son nouveau projet.

L'enveloppe européenne de 200 000 € est cependant conditionnée à un financement symétrique d'un même montant. « On posera un dossier pour être éligible au Contrat triennal porté par l'État et les collectivités territoriales. Par sa

vocation européenne et sa volonté d'affirmer le rayonnement international de Strasbourg, Vital devrait y trouver toute sa place », poursuit Dimitri Konstantinidis. Qui souligne aussi combien ce projet prend en compte des problématiques de sauvegarde de l'environnement et d'énergies renouvelables « qui font sens dans le défi que le monde est amené à affronter aujourd'hui ».

À l'image de la proposition des plasticiens Thibault Honoré et Justine Bodilis-Malajak. « Il s'agit d'une sculpture destinée à être installée dans l'espace public et qui intègre un système d'éoliennes grâce auquel de l'eau sera puisée dans la nappe phréatique afin d'arroser un jardin », commente Dimitri Konstantinidis. L'Italien Marco Barroti, qui se partage entre Rome et Berlin, et la Chypriote Klista Antoniou complètent un plateau artistique qui réunit, du côté des institutions, Apollonia pour la France, leader du projet, le centre d'art nomade Out of the box qui navigue entre Londres, Athènes et Chicago, Oda, théâtre national du Kosovo (Pristina), et enfin l'institut Cona de Ljubljana, auquel est associé un collectif d'artistes slovènes - Irena Pivka et Brane Zorman.

À terme, « d'ici l'an prochain », les œuvres seraient toutes installées à Strasbourg. Avec une prédilection pour le secteur de la Robertsau, le quartier de Strasbourg dans lequel s'est niché Apollonia.

Serge HARTMANN
ESTE-GE1 06

Ouverture le vendredi 8 avril à partir de 16h.



Du mardi au vendredi de 16h à minuit,
samedi et dimanche de 11h à minuit,
fermé le lundi.

23 rue Boecklin F-67000 Strasbourg + 33 (0)9 53 40 37 34
apollonia@apollonia-art-exchanges.com / www.apollonia-art-exchanges.com

APOLLONIA

- Cette association veut faire découvrir la culture européenne dans sa diversité.
- La Commission Européenne a déjà sélectionné plusieurs de ses dossiers. Elle vient d'en retenir un 4^{ème} : le projet « VITAL » !
- Mais APOLLONIA est aussi un acteur du « vivre ensemble » dans le quartier de la Robersau

**1922-2022 ,UN PARC EUROPÉEN DE 5HA POUR LE CLIMAT, LES ARTS
ET LES DROITS DE L'HOMME**

UNE REQUALIFICATION PAYSAGÈRE DE L'ENTRÉE DE LA ROBERTSAU



**La parole est à son
Directeur,
D. KONSTANTINIDIS**

UN NOUVEAU PROJET

**« *Apollonia,
parc européen* »**

- la création d'un parc de 5 ha, du Lieu d'Europe aux berges de l'Ille
- espace de loisirs, de détente, espace d'exposition, de concert au service des échanges artistiques européens.



- **Mais il fait aussi part de son inquiétude quant au sort d'Apollonia.**
 - Un projet, « *Le Jardin d'Apollonia* », avait été présenté en 2019,
 - lequel proposait un jardin participatif et artistique, un espace d'exposition, un espace de co-working, un hébergement hôtelier, un restaurant-bar et des logements-ateliers sociaux d'artistes,
 - mais qui a dû être abandonné.
- **Ce nouveau projet, « Apollonia, Parc européen », représente « *la dernière chance* » pour l'association**

3 / 5

LA FORÊT...

PARC NATUREL

OU

RÉSERVE NATURELLE

?

Numéro 82 - juin 2013

Gazette de la Robertsau

Bulletin de l'ASSER (Association pour la Sauvegarde de l'Environnement de la Robertsau)

Forêt de la Robertsau

Parc Naturel ou Réserve Naturelle ?



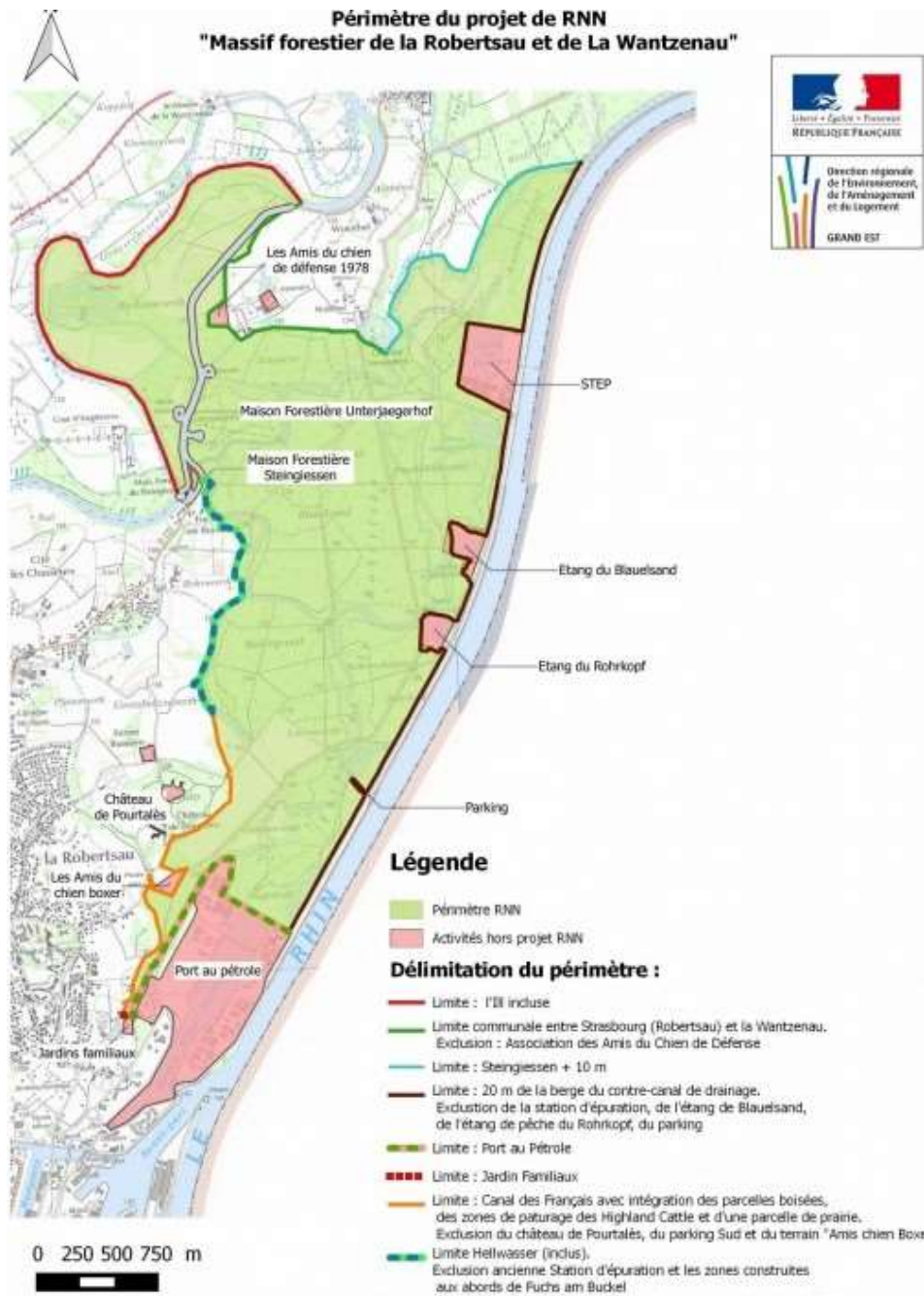
Forêt classée en Réserve Naturelle = de nouveaux interdits

La forêt avant le classement



Figure 13: Photo de *Castor fiber* prise par un piège photo/vidéo de la Ville de Strasbourg en janvier 2016

- Avec le Rhin endigué, un milieu sécurisé et assaini :
 - fin des inondations (*la nappe phréatique a baissé de 60cm*)
 - fin du paludisme (*1/4 des malades à l'époque de la construction de l'église St Louis-1859 en étaient atteints*)
- une forêt aujourd'hui fortement fréquentée :
 - 400 000 visiteurs/an (étude MICA RESEARCH)
- Et pourtant « *un patrimoine naturel de grande qualité* »
 - orchidée sauvage
 - oiseaux migrateurs
 - chevreuils, castors
 - etc



27 Juillet 2020
La forêt est classée
« Réserve Naturelle
Nationale »
710 ha

Robertsau (410 ha)
La Wantzenau
Bischheim
Schiltigheim

RNN : les objectifs du classement

(Note de Présentation, à demander à la DREAL)

- **« Faire revivre la forêt alluviale rhénane » [...] se rapproche(r) le plus possible du fonctionnement originel »**
 - en reconnectant entre eux les différents cours d'eau
 - en ré-inondant le site en fonction des crues (mars-avril pour l'Ill ; mai-juin pour le Rhin).
 - « Le réseau de mares (sera restauré) afin d'entretenir les milieux d'eau stagnante »
- **« Interdiction de troubler ou de déranger les espèces d'animaux non domestiques »** (article 6 du décret).
- **« mettre l'humain au second plan. »** (Conservateur de la RNN du Neuhof, « Il y a eu une prise de conscience pendant la concertation » in Rue 89 du 20/09/2019)



Dimanche 13 mars 2022

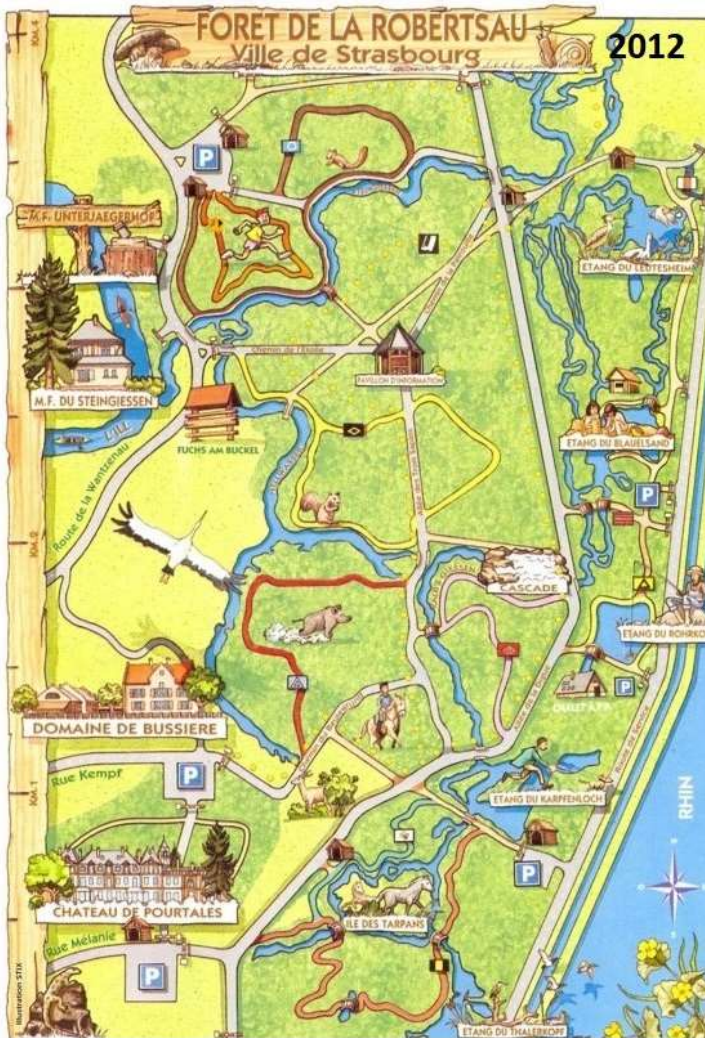
LA GESTION DE LA RÉSERVE NATURELLE

- Sous la responsabilité de la Ville,
 - avec un comité scientifique ,
 - ***un comité consultatif (usagers, associations –ADIR, ASSER-administrations)***
 - un conservateur de la RNN.

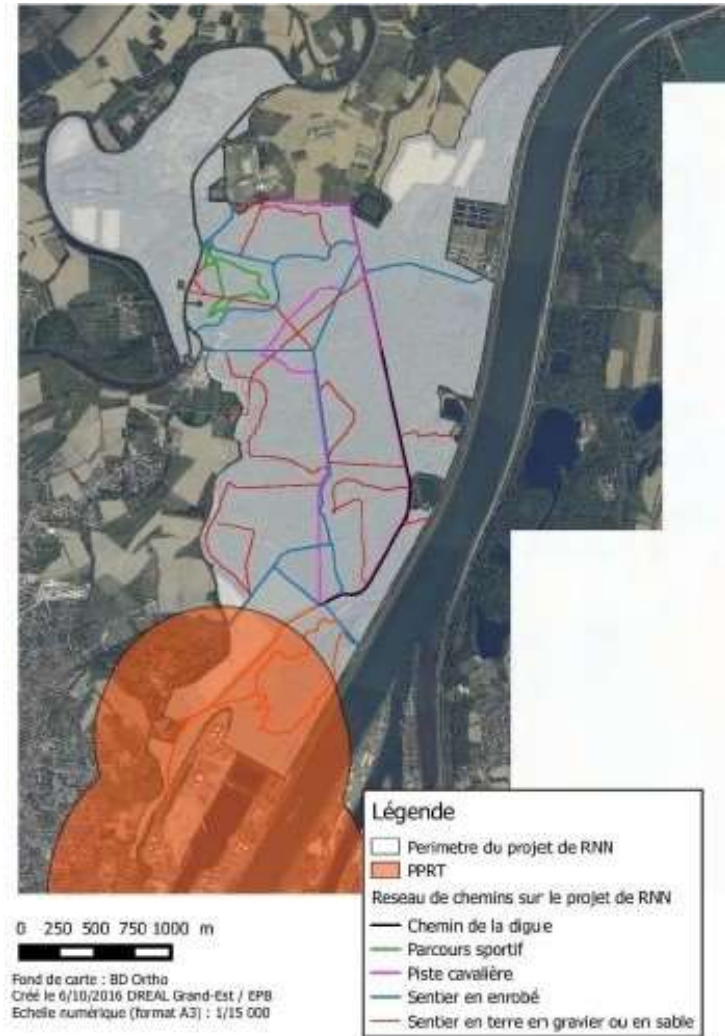
- « *Pour le public, rien ne change :*
 - *restent interdits : le dépôt d'ordures, la circulation automobile, la cueillette et la promenade hors des sentiers balisés*
 - *les chiens doivent être tenus en laisse pour éviter de déranger les animaux et leurs petits »*

RNN : « Rien ne change ». Vraiment ?

Sur les 25 articles du projet de décret,
13 portent sur des interdictions.



Les 11 chemins balisés



10 : Chemins officiels présents sur le projet de RNN

Quelle place pour les promeneurs ?

- Sur le modèle de la forêt RNN du Neuhof ??!!
- Mais les courriers des lecteurs publiés dans la presse locale sont critiques....

→ NOTRE PROPOSITION

- L'Assemblée de Quartier doit participer au Comité Consultatif de la RNN

QU'EN PENSEZ-VOUS ?

VOTE ? DÉCISION :

→ ***Un Atelier de Quartier travaillera sur le sujet***

4 / 5

**URBANISATION
et
CEINTURE VERTE**

La ceinture verte



CEINTURE VERTE

Une bonne nouvelle ?

Actuellement :

- 809 ha
- 17 km,
- +/- 600 m de large,
- **mais** 28% sont déjà occupés par des constructions, des voies et des parkings

LE PROJET de la Ville annoncé le 17/3/22

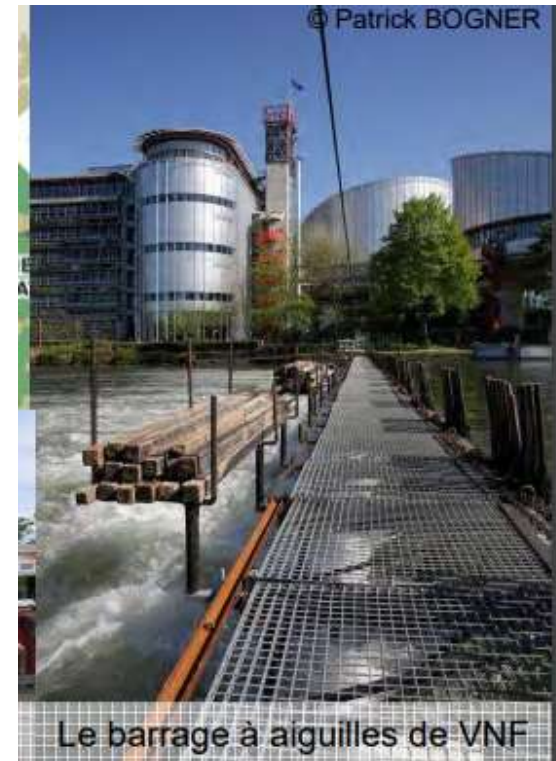
- passer à 1 400 ha
- Soit +73%

- *présenté par Béatrice PIPART, Cheffe de projet*

Cité Chasseurs et Fuchs am Buckel

Neuvième balade (re)découverte
pour l'extension du Parc naturel urbain de Strasbourg
à la Robertsau et au Conseil des XV

Samedi 29 avril 2017



Le barrage à aiguilles de VNF



2^{ème} Charte PNU
CM 25 février 2019

réserve naturelle

Cité de l'III
Robertsau

Wacken

Conseil
des XV



Conception 2015-2019

Koenigshoffen
Montagne Verte

Elsau



Conception 2011-2013

Délib CM 27 mai 2013

Strasbourg :
281 000 habitants
78 km² soit 7800 ha
20 quartiers

PNU III Bruche : 460 ha et 35 000 habitants dans les 3 quartiers

PNU III Rhin : 2043 ha (forêt comprise) et 45 000 habitants

PARC NATUREL URBAIN ILL-BRUCHE et ILL-RHIN

- 2008 : création de l'Association du PNU
- 2010 : lancement du PNU Ill-Bruche pour les quartiers Koenigshoffen, Elsau et Montagne Verte
- 2015, la dynamique PNU s'élargit sur le territoire Ill-Rhin
- Inspiré des Parcs naturels régionaux, le Parc naturel urbain de Strasbourg est une démarche de construction collective d'un projet de développement local qui s'appuie sur les atouts patrimoniaux de territoires urbains souvent méconnus.

STRASBOURG

CIRCUITS EN AUTONOMIE

> Les pépites du Parc naturel urbain ILL RHIN

> LE CIRCUIT



Ce parcours vous emmène à la découverte des pépites du Parc naturel urbain ILL RHIN. Ce territoire, situé à cheval sur les quartiers du Wacken et de la Robertsau, est engagé dans une démarche collective de développement d'une ville « en » nature, riche d'un patrimoine et d'une histoire à faire connaître. Vous traverserez une passerelle au-dessus de l'Ill, pour relier 2 octrois à l'histoire si divergente; plus loin, vous aimerez les berges de l'Aar qui séparent deux mondes si près, si différents : le Tivoli et la cité Ungemach. Vous rejoindrez un barrage sans prétention, mais si essentiel. Vous admirerez cette belle maison alsacienne au passé si riche qui domine le nouveau quartier européen. Enfin, vous visiterez un vieux cimetière avant de finir dans un temple de la culture actuelle. Vous toucherez au passé, au présent et à l'au-delà ! Prêt(e)s pour la découverte ? C'est parti !

Ce circuit, proposé avec les acteurs du PNU ILL RHIN et la complicité de la Ville de Strasbourg, est aussi disponible avec des commentaires audio et la géolocalisation sur izi.travel





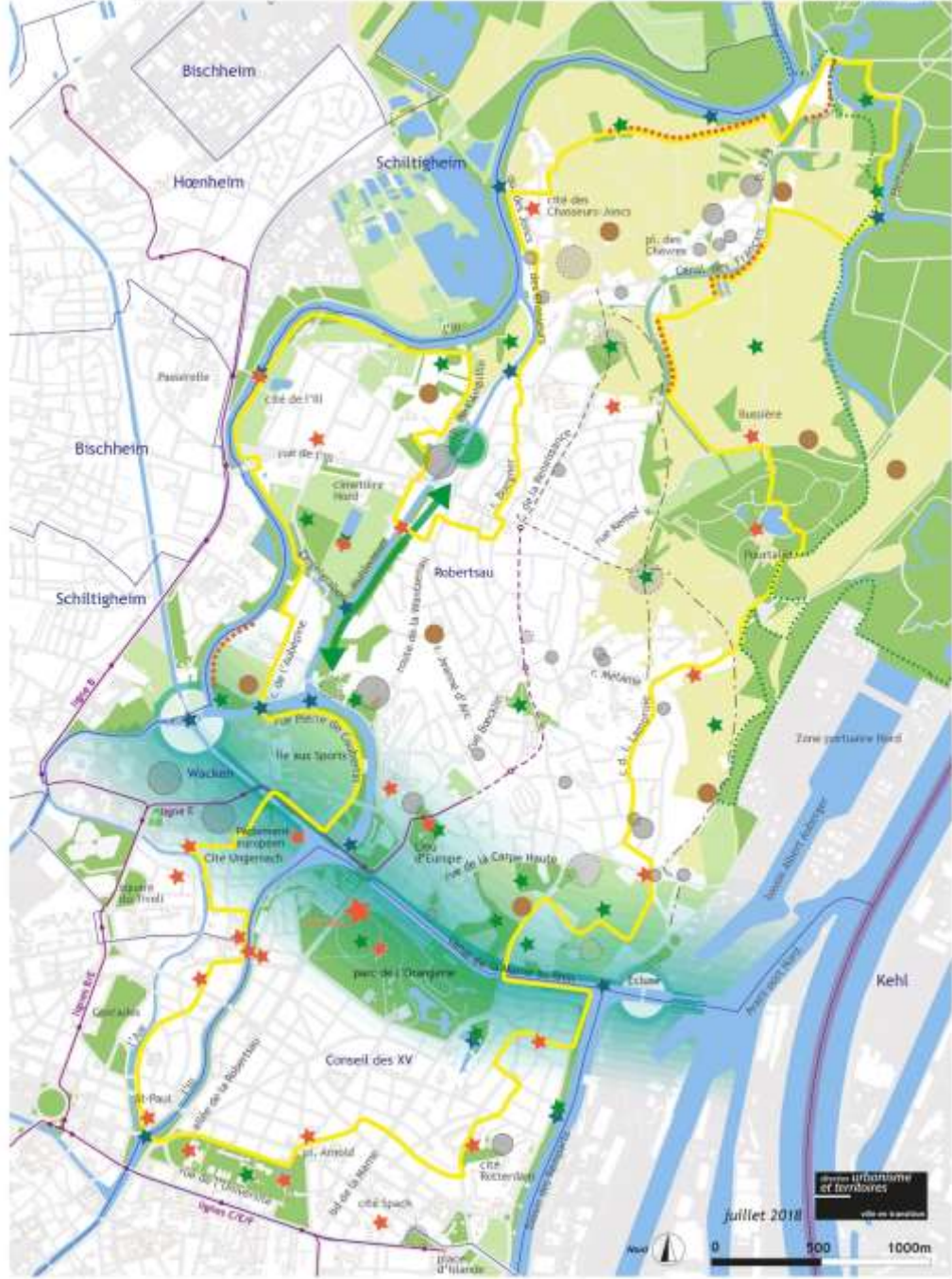
Le Parc naturel urbain ILL RHIN

- #1 Un territoire patrimonial
- #2 Une volonté politique
- #3 Des acteurs locaux mobilisés
- #4 Le modèle des PNR
- #5 En co-construction
- #6 Un portage équipe projet

Les orientations du PNU ILL RHIN

UN ENVIRONNEMENT PATRIMONIAL À PRÉSERVER ET VALORISER	VERS UN DÉVELOPPEMENT RESPECTUEUX DU TERRITOIRE	AFFIRMER ET FAIRE VIVRE L'IDENTITÉ PNU ET UNE DYNAMIQUE DE TERRITOIRE
Protéger les espaces de nature et favoriser la biodiversité	Maîtriser l'évolution urbaine	Faire vivre l'identité commune des territoires PNU
Préserver et valoriser les berges, plans d'eau et cours d'eau	Améliorer la circulation et le partage de l'espace public	Développer le lien social et l'expérimentation
Conserver et faire connaître le patrimoine bâti	Favoriser l'agriculture urbaine et l'interface ville-nature	Soutenir l'art et la culture
Faire découvrir le territoire et transmettre ses valeurs	Développer une vie économique « PNU compatible »	Favoriser une nouvelle gouvernance, communiquer et informer

Programme d'actions 2019 - 2023 du PNU ILL RHIN



- Sites patrimoniaux / points de vue**
- ★ patrimoine bâti
 - ★ patrimoine naturel/agricole
 - ★ patrimoine hydrographique

- Sites à valoriser**
- ↔ Muhlwasser rive droite
 - vannes de la papeterie
 - rives du canal, confluences, ceinture verte
 - installations agricoles
 - surfaces agricoles
 - parcs, forêts, 100 lgts et +
 - installations sportives, cimetières - de 40 lgts

- Liaisons à valoriser**
- tour du PNU III
 - tronçons manquants
 - extension du tram

- Future réserve naturelle**
- périmètre de la réserve

- Développement urbain**
- projets très récents ou en cours
 - zones à urbaniser, classées au PLU en U, AU, EU

- Déplacements : tracés réservés au PLU**
- pour extension tram et TC
 - voie de lisière Est

- Fond de plan**
- limites communales
 - lignes de tram
 - frontière France-Allemagne

Explorez le patrimoine naturel, historique et urbain

Du 8 au 10 avril

La fête du Parc naturel urbain

Découvertes & émotions | Surprises & sens



Découvrez un programme foisonnant concocté par des acteurs passionnés

VENDREDI 8 AVRIL

Autour des sculptures du Parc de Pourtalès

Balade guidée avec le CEAAC. Découverte de l'histoire, des sculptures et de la transformation du Parc qui se terminera par la visite du CINE de Bussierre.

📍 Départ à 14h30 devant le château de Pourtalès.
Durée 2h.

Concert de l'Harmonie Caecilia

📍 À 20h15 au pavillon Joséphine, parc de l'Orangerie.

Le Bric-à-bacs

Des bénévoles vous accueillent avec du café et de la musique et vous proposent des activités de jardinage, de partage de graines etc

📍 De 14h à 18h au CSC l'Escalade, 78 rue du Dr François.

SAMEDI 9 AVRIL

Balade contée et découverte des eaux de la forêt de la Robertsau

Balade guidée avec SINE et l'APPPA de la Robertsau. Entre Bussierre et l'étang du Rohrkopf, observez la nature sous toutes ses formes, y compris pour découvrir "les minuscules" et "le monde mystérieux" sous la surface des eaux.

📍 Départ à 9h30 au CINE de Bussierre, 155 rue Kempf.
Inscriptions : inscriptions@sinestrasbourg.org
ou au 03 88 35 89 56.
Durée 2h30

Découverte du biotope du Rohrkopf

Sur l'ancien lit du Rhin, la nappe phréatique ressurgit des profondeurs du sol. Insectes et poissons s'y développent dans des conditions souvent méconnues. Avec l'APPPA de la Robertsau laissez-vous surprendre par ce monde sous la surface des eaux !

📍 À 14h, étang du Rohrkopf, route du Glaserswoerth.

Balade de découverte des sentiers du PNU Ill Rhin

Le Club Vosgien de Strasbourg vous convie pour à une promenade très familiale d'une demi-journée.

📍 À 10h, départ de l'Octroi de l'Orangerie, avenue de l'Europe.
Durée 3 heures.

Inauguration des nouveaux mobiliers de la Place Albert 1^{er}, Cité Rotterdam

Après l'installation du mobilier fabriqué par les enfants du quartier et des plantations dans les jardinières, vous êtes invités à la célébration de ce nouvel aménagement autour d'une guinguette éphémère organisée avec les Francas du Bas Rhin !

📍 De 15h à 17h, place Albert 1^{er}

SAMEDI 9 & DIMANCHE 10 AVRIL

Gueters et lieux de culte de la Robertsau

Balade guidée à vélo avec l'ADIR et l'association PNU avec des haltes dans des lieux à découvrir ou à redécouvrir, comme les gueters, anciennes demeures et domaines de la Robertsau, ou des lieux de cultes.

📍 Départ à 14h à l'Octroi de l'Orangerie.
Durée 3h.

L'étonnant Wasserzoll à côté de la passerelle Ducrot

Présentation de la maison du Wasserzoll, de son histoire, ses secrets et de son sauvetage, ainsi que de l'histoire de la passerelle Ducrot toute proche, avec l'ADIQ.

📍 À 15h devant la passerelle sur l'Ill, côté boulevard Paul Deroulède.
Durée 1h.

DIMANCHE 10 AVRIL

Balade de découverte du PNU Ill Rhin

Le Club Vosgien de Strasbourg vous convie à une promenade très familiale d'une demi-journée dans le quartier des institutions européennes et de l'Orangerie.

📍 À partir de 14h.

Musique au grand salon de Pourtalès

Concert de "Ensemble Volutes". Pour une pause hors du temps, entrez dans le château et réglez-vous de musique de chambre.

📍 À 11h au Château de Pourtalès.
Durée 1h15

Places limitées et participation libre aux frais.

Jouer et découvrir le Parc du Kaysersguet

Venez profiter en famille d'une animation autour des statues du parc qui vous fera découvrir la géographie européenne du Rhin.

📍 Entre 15h à 18h, au Parc du Lieu d'Europe, 8 Rue Boecklin.

Une enquête publique pour un PLU adapté aux enjeux climatiques

Pour relever le défi, exprimez-vous du 18 janvier au 26 février



**CONSULTEZ LE DOSSIER
ET EXPRIMEZ-VOUS**

Par internet :
Registrez-vous sur strasbourg.eu

Durant les permanences
de la commission d'enquête en mairie

Via les registres mis à votre
disposition dans les 33 mairies
de l'Eurométrropole

Par courrier :
Service Aménagement du territoire et projets urbains
10 rue de la République - 67000 Strasbourg
L'Agence d'Urbanisme de Strasbourg
L'Agence de l'État - 67000 Strasbourg

Par courrier :
Aménagement@eurometropole.fr
Aménagement@eurometropole.fr

PLU
Plan local d'urbanisme
de l'Eurométrropole

Toutes les infos
sur strasbourg.eu

PLUi (Plan Local d'Urbanisme intercommunal)

MODIFICATION N°3 2021

PLUi modif N3

- **Des principes d'aménagements séduisants**
 - *« Transition végétale entre la chaussée circulée et les habitations*
 - *populations sensibles installées le plus loin de la voirie [...]*
 - *Moduler les hauteurs*
 - *prévoir des apports de fraîcheur, des ombrages et une ventilation naturelle en été (ainsi que) des apports solaire en hiver » [...]*
 - *Appartements traversants ou exposés plein Sud*
 - *trame verte et bleue combinée le plus souvent possible à la trame grise »*
 - **Abandon du projet d'agro-quartier Mélanie (1 000 logements)**
- **MAIS comment comprendre la formule :**
« finir l'urbanisation du quartier (de la Robertsau) en densifiant sa frange sud » ?

FRANGE SUD de la ROBERTSAU : que deviennent

- **APOLLONIA ?**

56. Commune de STRASBOURG – Quartier de la Robertsau – Projet de développement d'un lieu culturel et de loisirs à l'entrée de la Robertsau, rue Boecklin / rue Grotius

a. Présentation - Explications - Justifications

Au contact immédiat du quartier accueillant les institutions européennes de Strasbourg, l'entrée Sud du quartier de la Robertsau par la rue Boecklin est un secteur porteur de forts enjeux urbains. Situé entre l'École européenne et le lieu d'Europe, au niveau du tramway et du parking relais et à proximité immédiate des commerces et services de proximité, la collectivité souhaite engager la revalorisation de cette entrée de quartier.

L'opportunité se présente aujourd'hui pour la Ville et l'Eurométropole de Strasbourg d'accompagner l'émergence d'un projet de pôle culturel et de loisirs à l'entrée de la Robertsau, sur un terrain d'environ 0,5 ha.

En lien direct et porté par des forces vives de la Robertsau, un tel projet collectif permettrait de revaloriser l'entrée de quartier par un traitement urbain, environnemental et paysager qualitatif. Il aurait par ailleurs l'avantage d'être directement ouvert et accessible à la vie de quartier pour les habitants de la Robertsau et l'ensemble des strasbourgeois.

Eurométropole de Strasbourg
Modification n° 3

Dossier d'enquête publique

Novembre 2020
Note de présentation



Localisation du secteur
(Source : Eurométropole de Strasbourg)

- **Le Consulat de Chine**
(entre la rue de la Carpe-Haute
et la rue des Fleurs)

?



**Et le petit bois
de Bussière ?**

**Et le canal des
Français ?**

**Et Ste Anne 2
(500 logements ?)**

- l'Eurométropole de Strasbourg a-t-elle toujours l'ambition de capter 50% des nouveaux habitants du Bas-Rhin, soit 50 000 personnes d'ici 2030 ?

- les densités attendues pour les nouvelles urbanisations à Strasbourg sont-elles maintenues
 - soit 100 logements/ha),
 - au moins 21 200 habitants/km²,
 - comparables à celles de Paris intra-muros
 - Et même 300 logements/ha le long des transports structuraux (le tram...)

?

ARCHIPEL 2

Théâtre
LE MAILLON

Hall
RHENUS

18 mars 2022 : visite du chantier MARIOTT





Mars

- Un dossier sur Archipel II dans Stras Mag du mois de mars
- Mise à jour de la page Archipel II sur le site Srasbourg.eu
- Visite de chantiers Archipel 1 (Lot 5, hôtel Mariott, OsXnose) et à terme, sur Archipel II
- Echanges autour de la vision des étudiant.e.s de l'ENSAS sur Archipel II
- Projet de newsletter sur les projets, mais aussi sur les opérations en cours (forme encore à définir : papier, numérique),



Avril

- Une concertation à venir sur les passerelles en lien étroit avec les habitant.e.s et forces de vives de Schiltigheim
- Des déambulations sur site
- Projet de newsletter sur les projets, mais aussi sur les opérations en cours (forme encore à définir : papier, numérique)



5 / 5

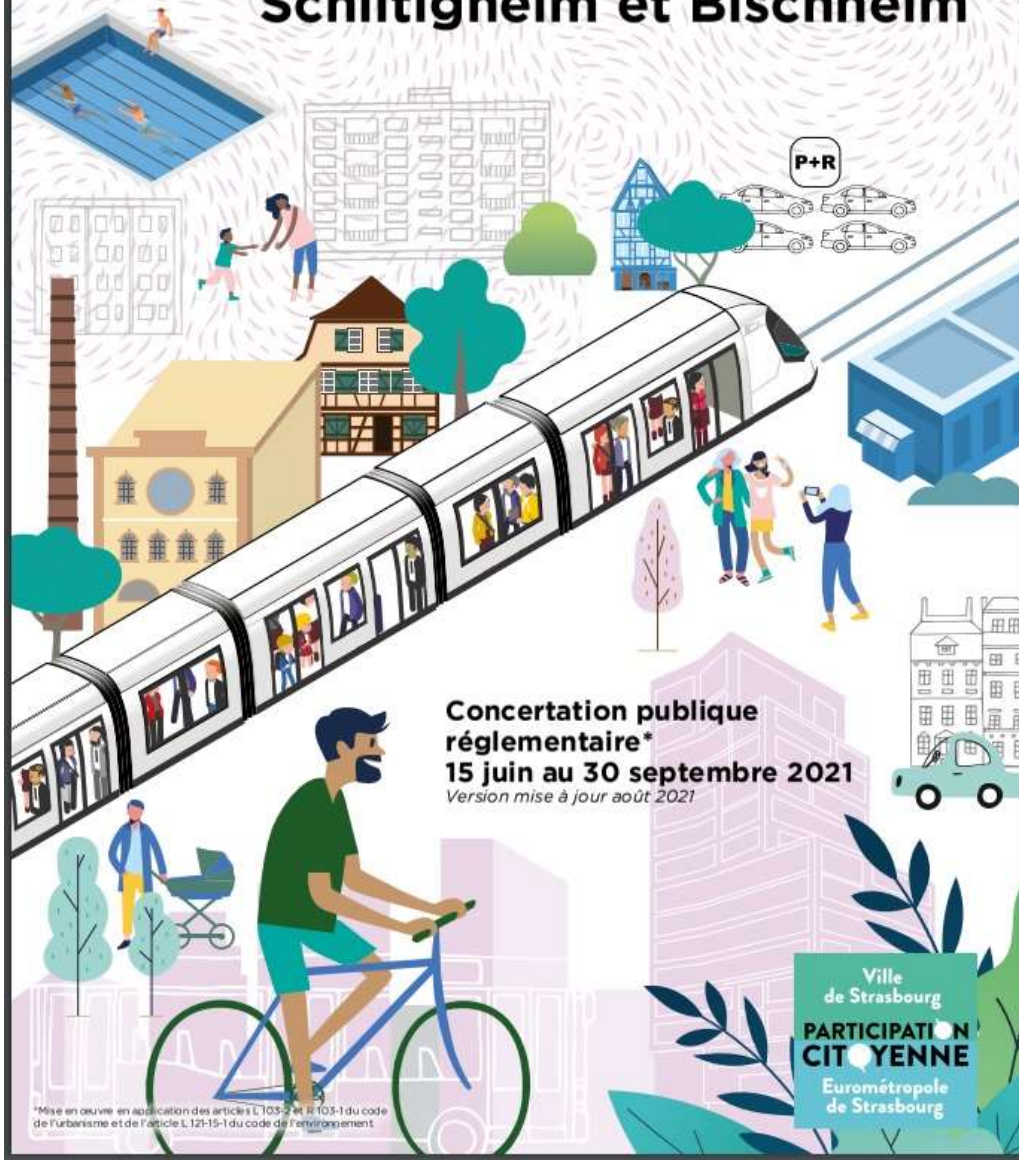
MOBILITES

Tram E / Bus / Navette

Pistes cyclables

QUE SAVONS-NOUS ? OU PAS ...

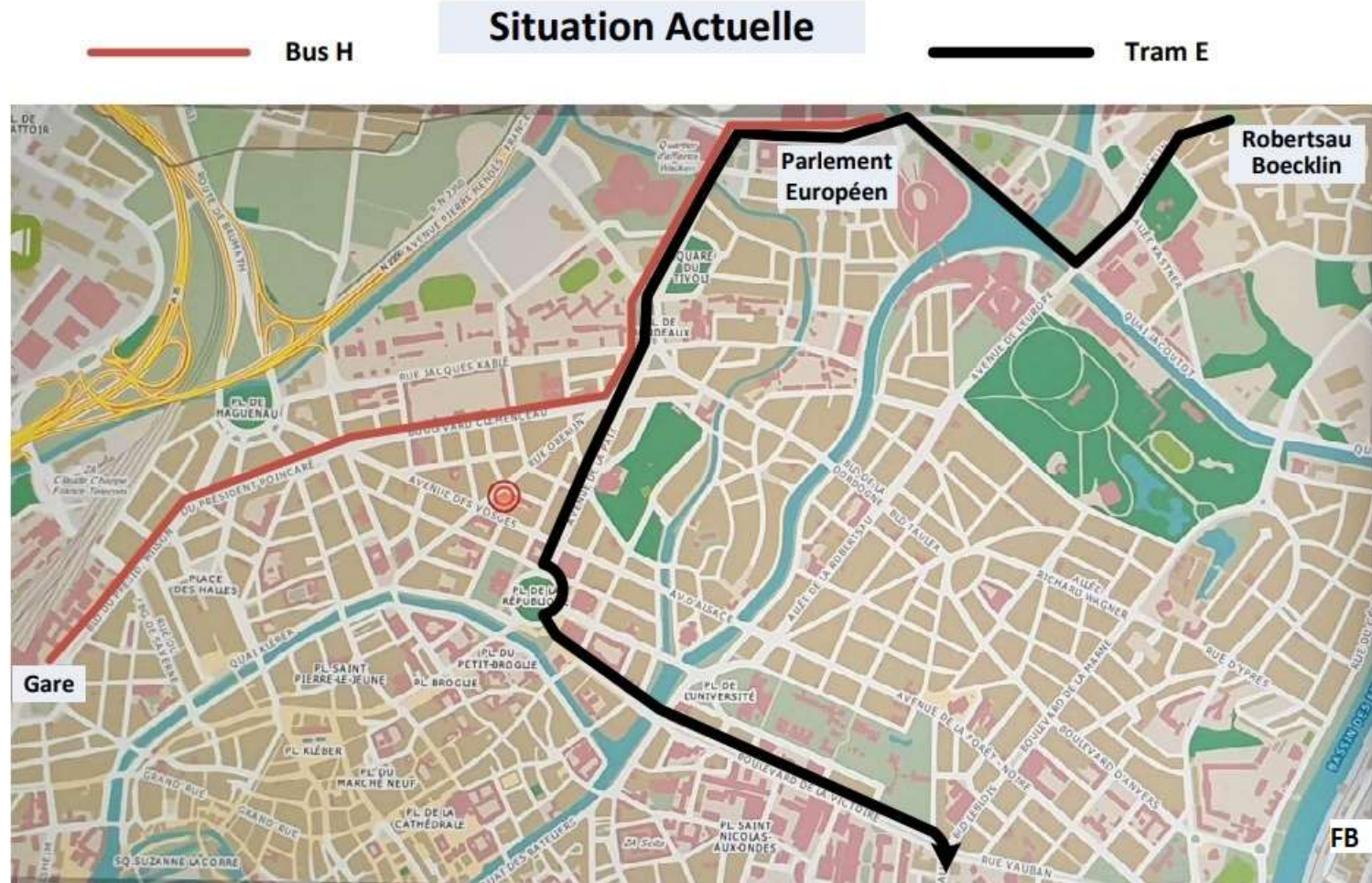
Développement du réseau de tramway entre Strasbourg, Schiltigheim et Bischheim



Concertation publique
réglementaire*
15 juin au 30 septembre 2021
Version mise à jour août 2021

*Mise en œuvre en application des articles L.103-2 et R.103-1 du code de l'urbanisme et de l'article L.121-15-1 du code de l'environnement

TRAM : NOUS SAVONS



Direction Facultés, Lycée, Kehl (corresp.), Meinau, Illkirch

BUS H - 2020- 11 M€ - 10 stations - 14'

Nous savons...

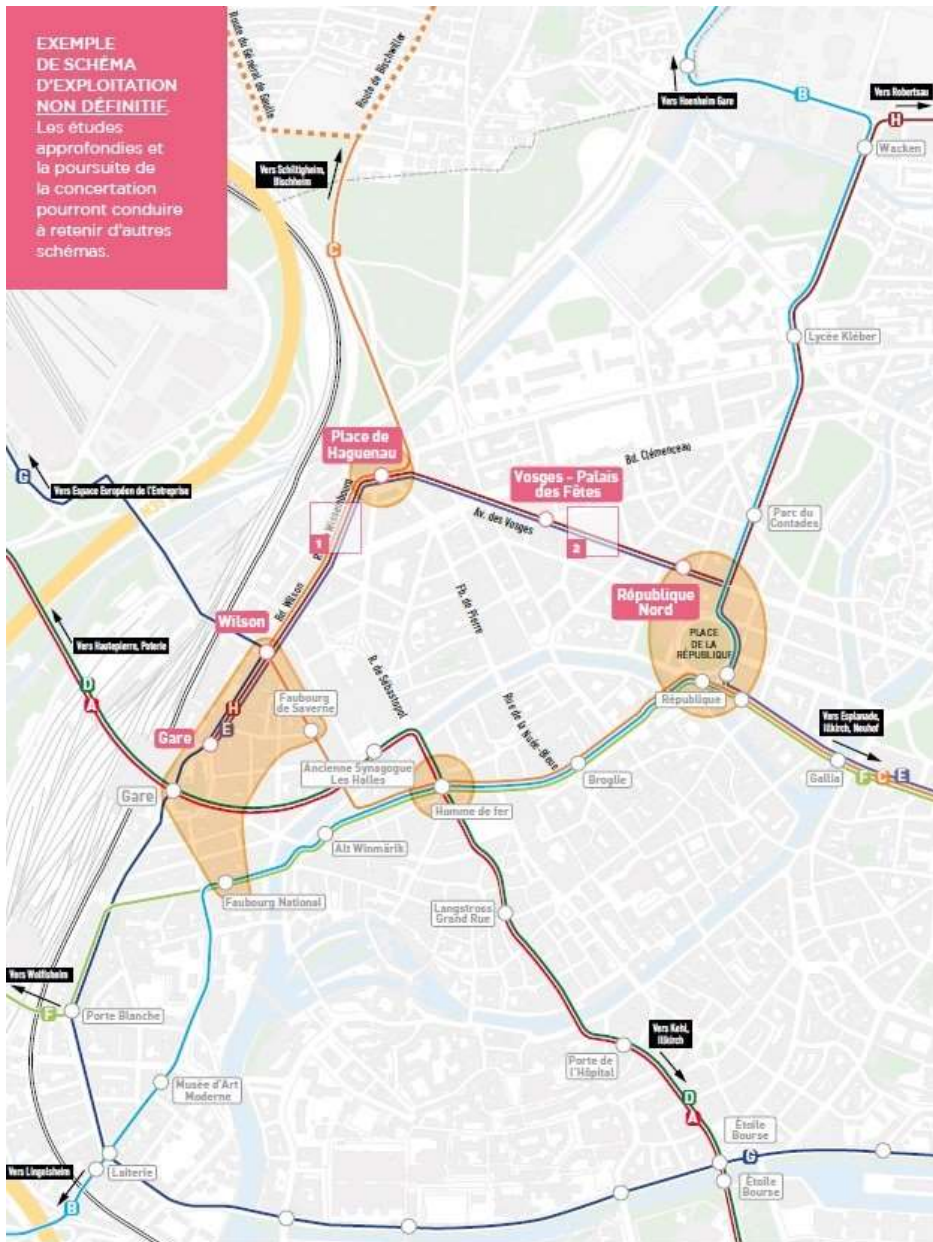
MOBILITÉS : 2 objectifs pour Strasbourg

- **Relier en tram le Campus de l'Esplanade à la gare**
 - A noter que c'est déjà le cas avec le tram C : 15 mn

- **Relier en tram les Institutions Européennes à la gare**
 - Par une ligne de tram construite avenue des Vosges
 - Parlement-avenue de Dresde-avenue Schutzenberger-avenue de la Paix-avenue des Vosges-place de Haguenau-rue de Wissembourg-boulevard Wilson-gare.
 - Qui remplacera le Bus à Haut Niveau de Service H
 - Parlement-avenue de Dresde-avenue Schutzenberger-place de Bordeaux-boulevards Clémenceau, Poincaré, Wilson-Gare

**EXEMPLE
DE SCHEMA
D'EXPLOITATION
NON DEFINITIVE**

Les études
approfondies et
la poursuite de
la concertation
pourront conduire
à retenir d'autres
schémas.



Hypothèse d'exploitation - Variante C1

○ Stations existantes ○ Nouvelles stations ● Pôle d'échange - de correspondance

FUTUR TRAM H

- Liaison directe Robertsau-Gare

MAIS

- **TOUJOURS PAS** de liaison directe Robertsau-place Kléber
- **SUPPRESSION** de la liaison directe Robertsau-Esplanade (universités et lycée de secteur) / place de l'Etoile / Meinau / campus Illkirch

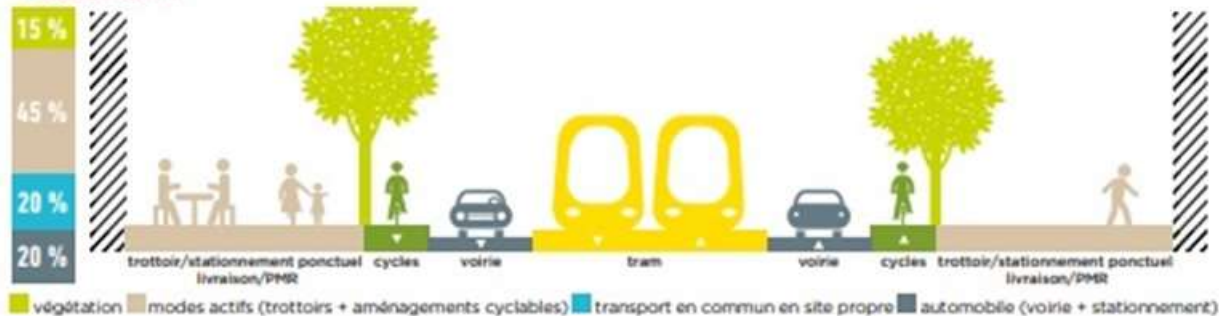
Tram avenue des Vosges

40/50 M€ + 3 silos à voitures (coût non communiqué)

Un nouvel aménagement

▼ AMÉNAGEMENTS POUVANT ÊTRE RÉALISÉS

▼ SOLUTION 1



OU

▼▼ SOLUTION 2



BUS



SUPPRESSION

- bus H* : oui
- bus 10 : oui
- bus 2 : ???

* inauguré en 2020,

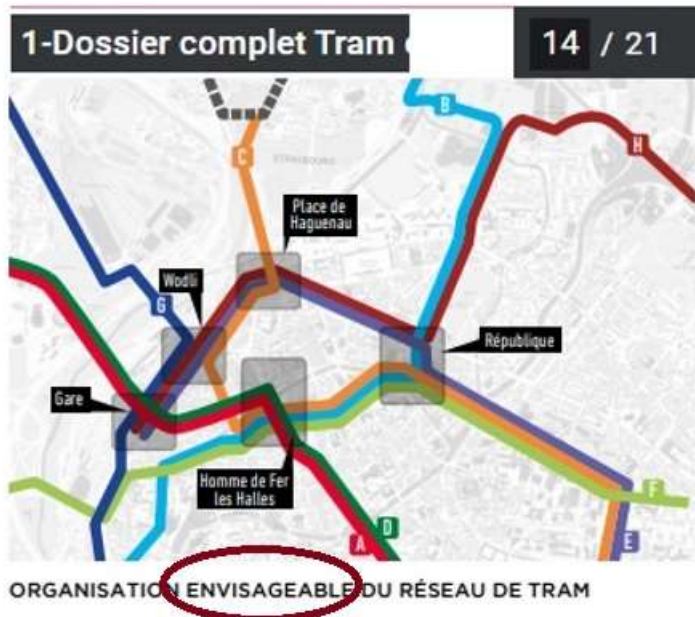
Coût : 11 M€

3,2 km,

10 stations, 15'

Mais, dans le dossier de l'enquête publique, aucune précision sur...

1 - Les modifications du réseau tram



2 - Les changements pour la desserte – bus de la Robertsau ?

- L6 ?
- L1 ?
- 72 ?
- Navette ?

LOI D'ORIENTATION DES TRANSPORTS INTÉRIEURS

A-t-on déjà fait un bilan LOTI à STRASBOURG ?

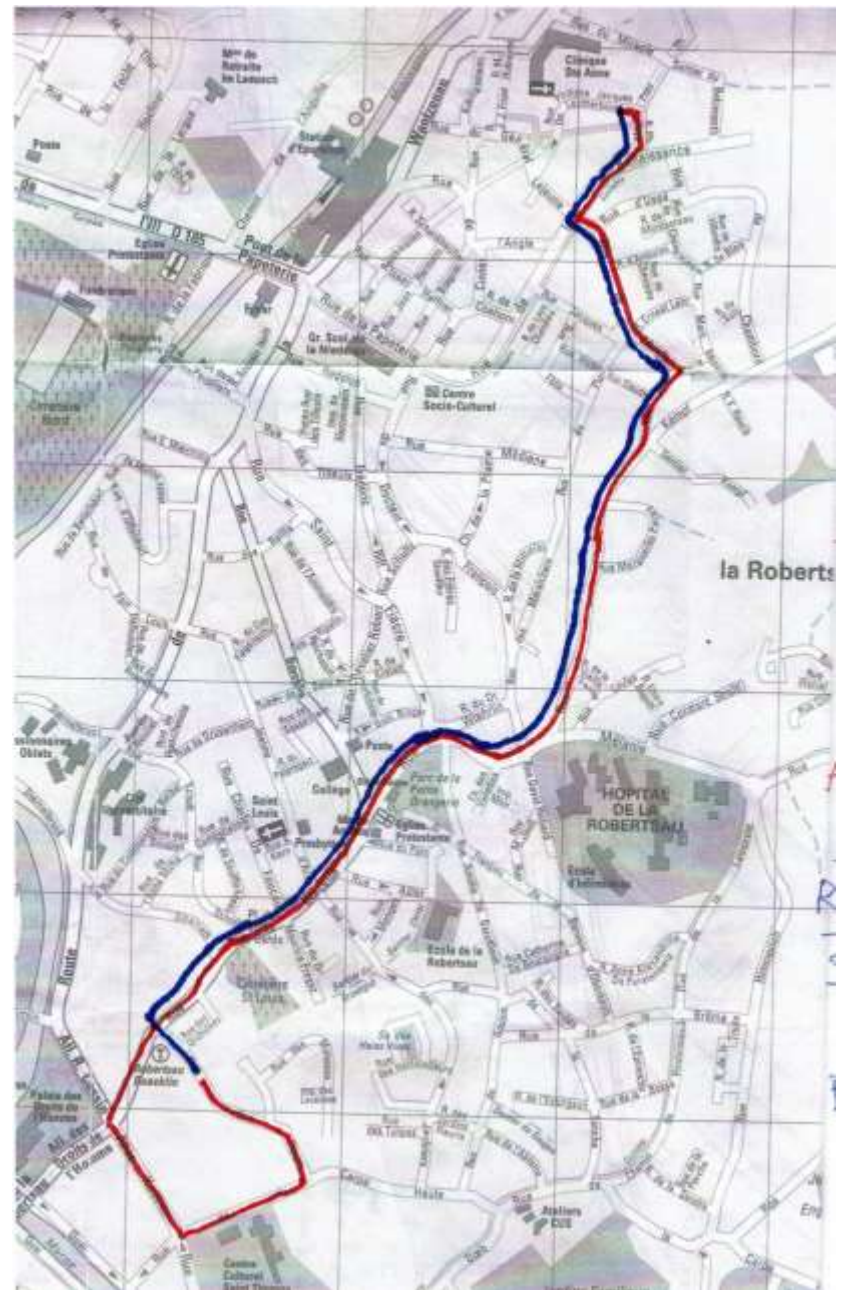
Conformément aux dispositions du code des transports (art. **L.1511-6**), les grands projets d'infrastructure de transport font l'objet d'un bilan de leurs effets socio-économiques et environnementaux dans un délai de 3 à 5 ans après la mise leur mise en service.

Les Bilans ex-post des projets routiers (Bilans LOTI) | Ministère de ...
www.ecologie.gouv.fr/bilans-ex-post-des-projets-routiers-bilans-loti

ET LA NAVETTE de la ROBERTSAU ?

Elle est pourtant bien utile :

- Pour relier le secteur de la Clinique Ste Anne au Cœur de la Robertsau
- Et pour desservir les rues Angle et Kempf



Elle pourrait l'être encore plus

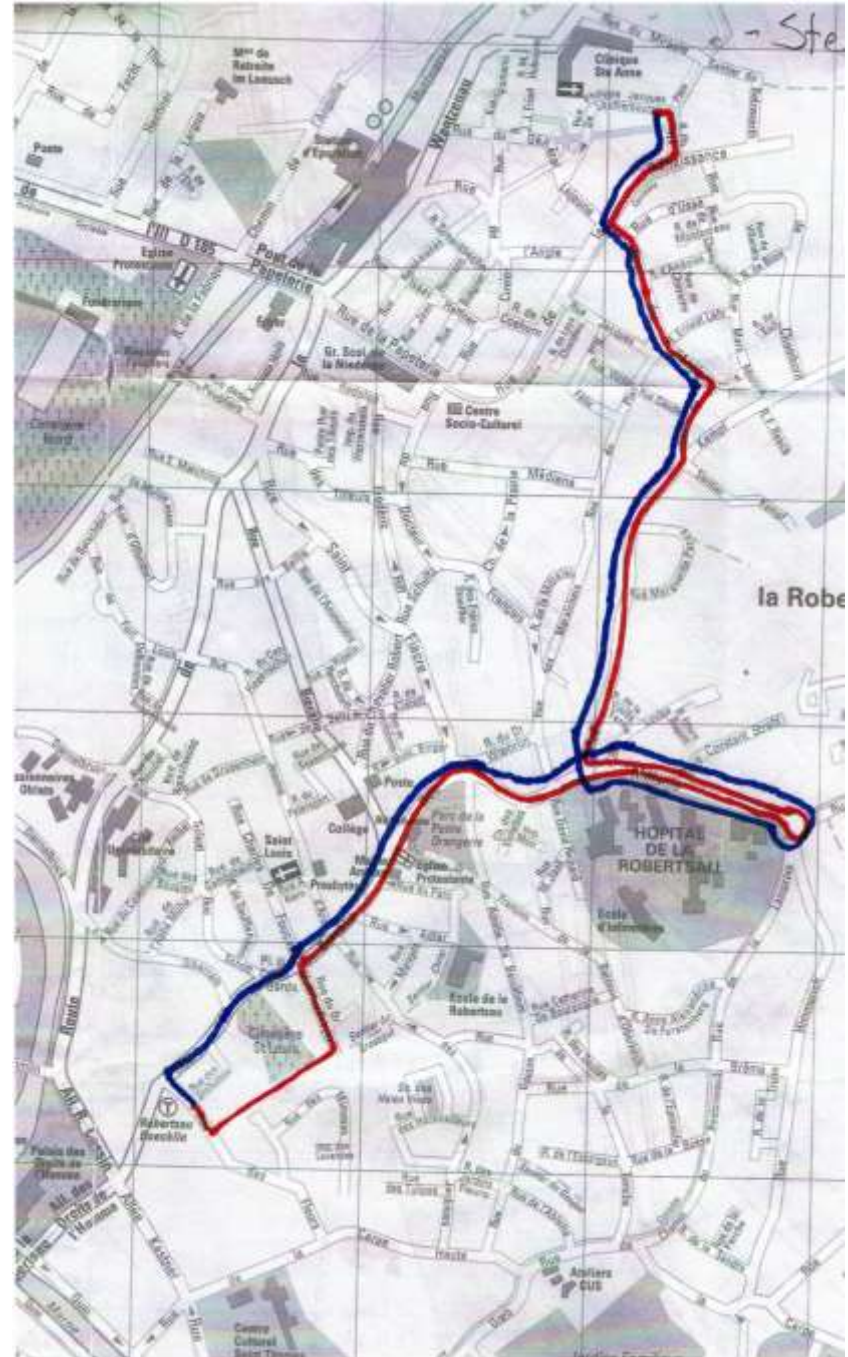
avec

***la proposition de l'ASSER,
reprise
par le Conseil de Quartier***



En assurant la liaison Ste Anne – terminus L1 (rond-point Mélanie) – cœur de la Robertsau

**Pourquoi la CTS
fait-elle la sourde oreille ?**

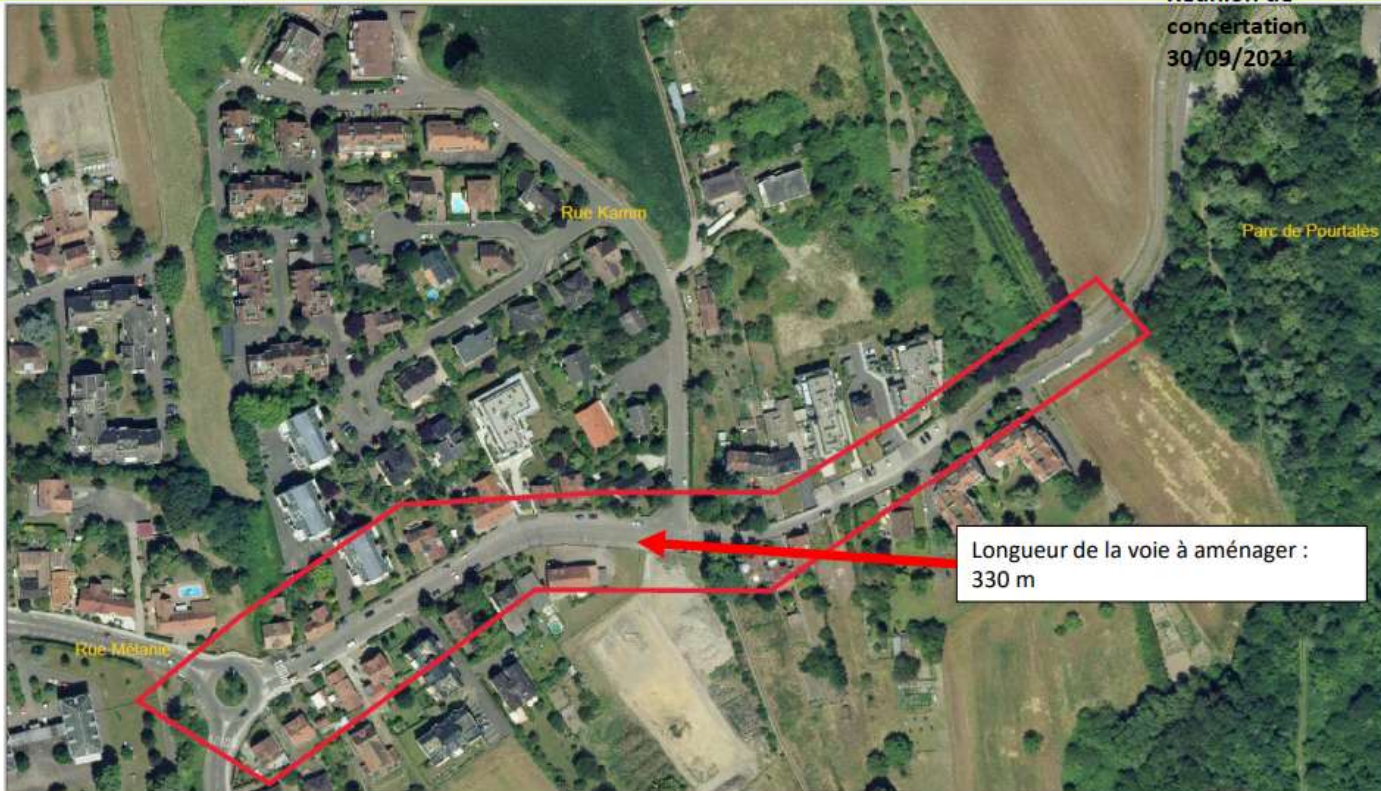


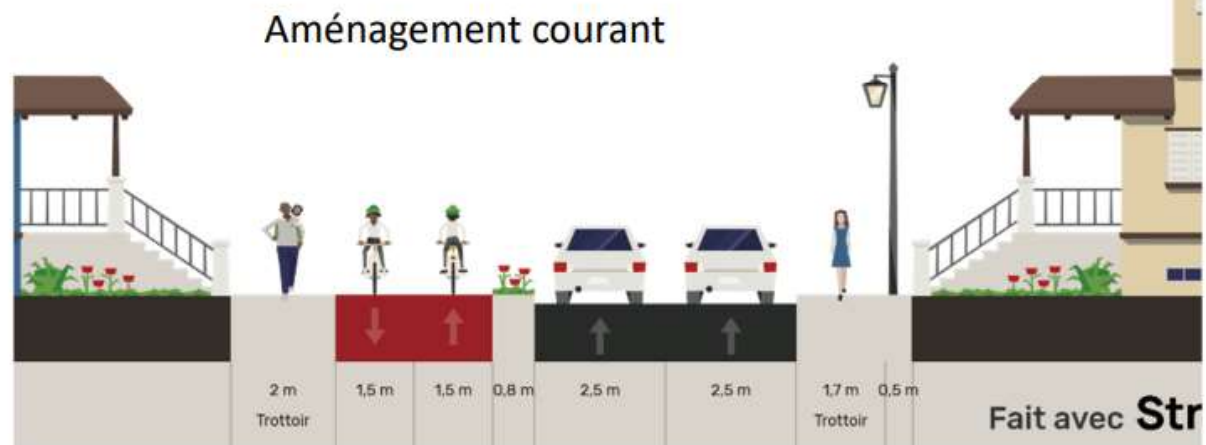
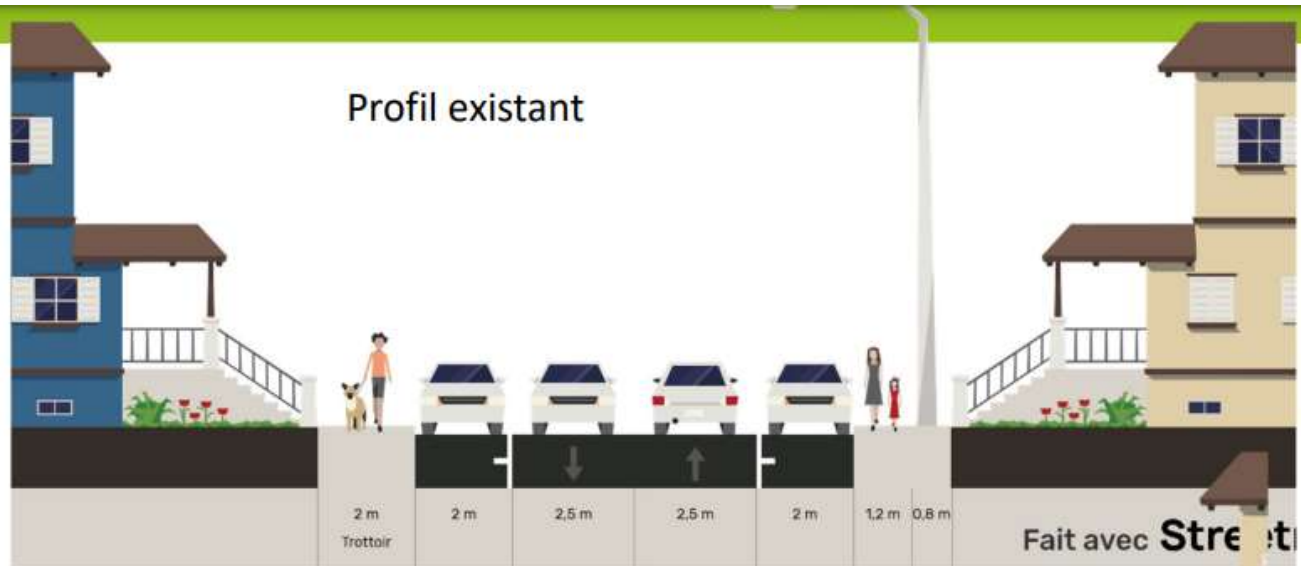
Et la piste cyclable Rue Mélanie ?

Périmètre de la voie à réaménager

Strasbourg.eu
eurométropole

Réunion de
concertation
30/09/2021





↑ Diaporama du 30/09/2021 : Schéma théorique

POURQUOI PAS UNE « VELO-RUE » ?



NOTRE DEMANDE

UN ATELIER DE QUARTIER

ou mieux

UN ATELIER DE CO-CONSTRUCTION

DÉCISION :

**UN ATELIER DE Quartier
travaillera sur les MOBILITÉS**

Questionnaire Mobilité

Ce questionnaire s'inscrit dans le cadre d'une étude de la mobilité dans le quartier Robertsau-Wacken-Cité de l'III. Les réponses que vous fournirez permettront de mieux connaître vos habitudes de déplacements, vos contraintes, les freins à la pratique des différents modes de transport ainsi que vos attentes particulières.

Ce questionnaire est anonyme. Il vous faudra environ 10 minutes pour y répondre. Vous avez la possibilité de choisir plusieurs réponses si besoin.

Quel est votre sexe ?

- Homme
- Femme

Quel est votre âge ?

- 15-34 ans
- 35-54 ans
- 55-74 ans
- 75 ans ou plus

Quelle est votre profession ?

- Agriculteur
- Artisan, commerçant, chef d'entreprise
- Cadres, professions intellectuelles supérieures
- Professions intermédiaires
- Employé
- Ouvrier (y compris ouvriers agricoles)
- Retraité
- Autres personnes sans activité professionnelle
- Étudiant

Avez-vous un moyen de locomotion personnel actuellement ?

- Oui
- Non

Si oui, le ou lesquels ?

- Voiture individuelle personnelle
- Vélo individuel personnel
- Trotinette
- Le covoiturage familial (personne(s) de la famille)
- Autre :

Quels sont vos déplacements en véhicule personnel ?

- Travail
- Étude
- Loisir
- Accompagnement (amener les enfants à l'école, assister un proche...)
- Déplacement de nécessité (course, administratif, santé...)

Utilisez-vous un autre mode de déplacement ?

- Oui
- Non

Si oui, quel mode de déplacement, alternatif au véhicule personnel, utilisez-vous ?

- La marche à pied
- Le vél'hop
- Le train (au moins une fois par semaine)
- Le tram
- Le bus
- Le covoiturage (au moins une fois par semaine)
- L'autopartage
- Autre :

Si vous utilisez les transports en commun, êtes-vous abonné ?

- Oui
- Non

Avez-vous connaissance du Pass Mobilité

- Oui
- Non

Actuellement, rencontrez-vous des difficultés pour vous déplacer ?

POUR VOUS INFORMER

<https://participer.strasbourg.eu/ateliers-citoyen-nes>

Robertsau - Cité de l'III

<https://participer.strasbourg.eu/aq-robertsau-ill>

Robertsau – Wacken

<https://participer.strasbourg.eu/aq-robertsau-wacken>