

# Assemblée de Quartier Halles Gare Laiterie quartier Blanc

## Gestion du quotidien Vendredi 14 octobre 2022

En présence de :

**Mme Marie-Dominique DREYSSE**

*élue référente du quartier*

**Mme Carole ZIELINSKI**

*adjointe en charge de la démocratie locale et de la participation citoyenne*

**Mme Nadia ZOURGUI**

*adjointe en charge de tranquillité publique*

**M. Pierre OZENNE**

*adjoint en charge des Espaces publics partagés*



## Rappel du processus d'installation de caméras de vidéoprotection dans l'Eurométropole de Strasbourg

Commune

- Demande des communes / échanges avec le service
- Évocation récurrente ou demande en Groupes de partenariat opérationnel
- Opportunité sur la base de l'expertise service pour Strasbourg (doléances, profiter d'un réaménagement ou besoin récurrent en raison d'absence de caméra)
- Décision d'inscription à l'étude : Maires ou adjoint-e-s tranquillité/cadre de vie/quartier

Eurométropole

- Évaluation de la demande par une commission dépendant du Comité d'éthique de vidéoprotection
- Se prononce au regard de l'étude réalisée par le service Prévention urbaine de l'équipement existant, de la pertinence, des coûts estimés (présence réseau)

Préfecture

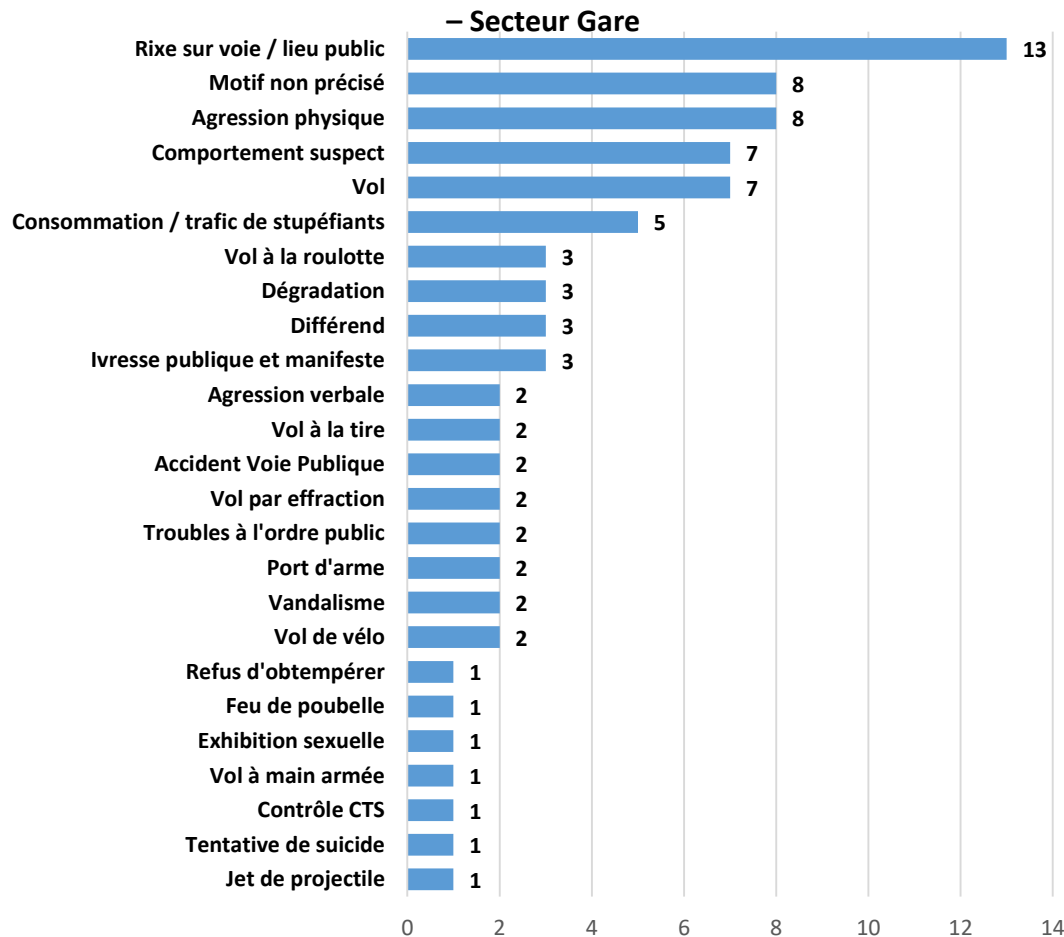
- Instruction et passage en Commission départementale de vidéoprotection
- Si validation, autorisation préfectorale valable 5 ans

Eurométropole

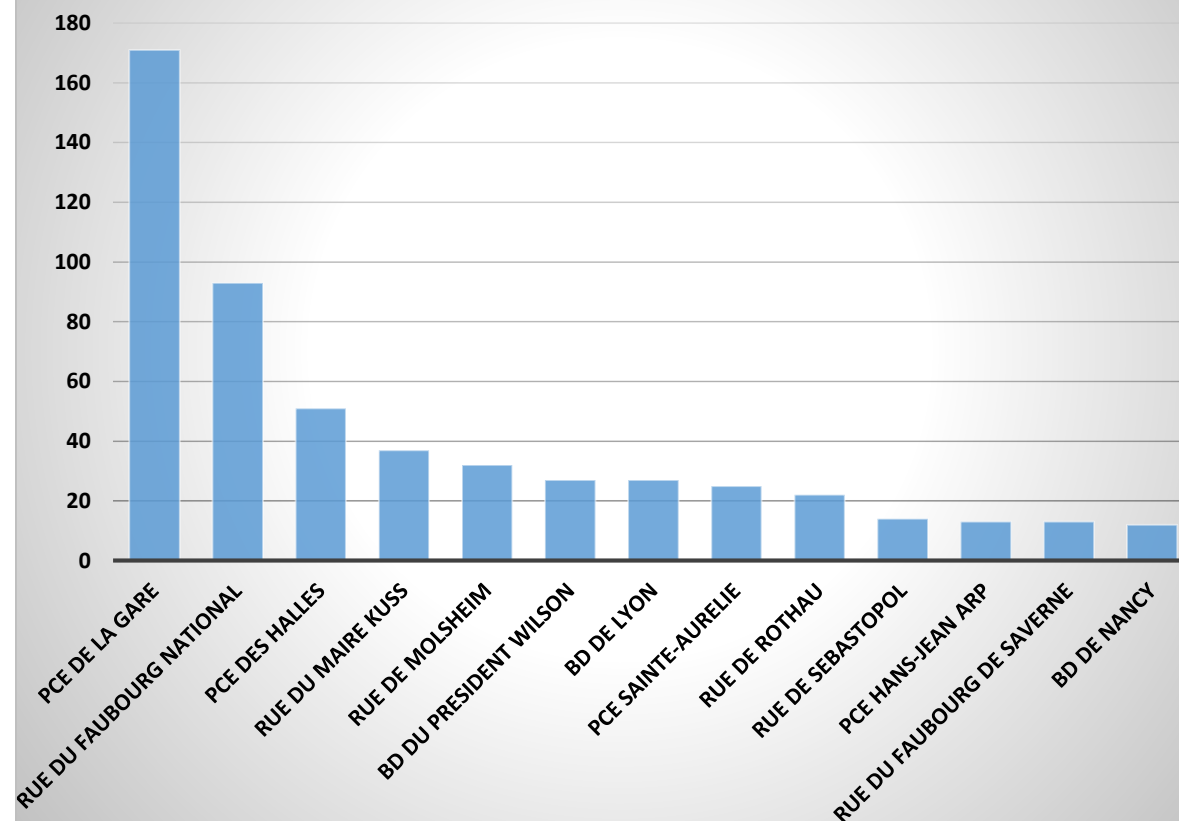
- Installation des caméras en lien avec le budget dédié

## Utilisation de la vidéoprotection en direct (Quartier Gare : 23 caméras CSV)

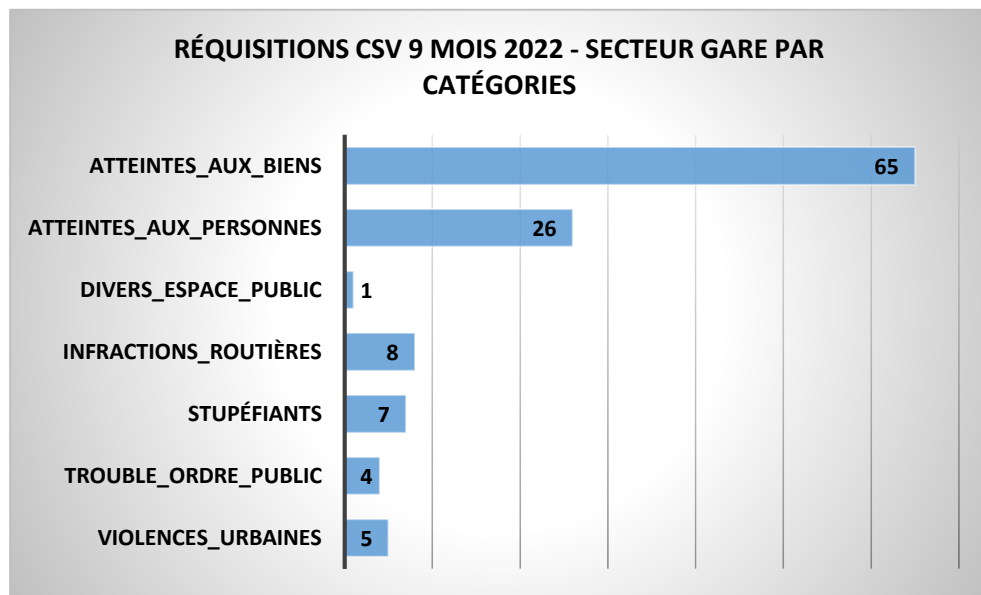
SOUTIEN CSV INTERPELLATION PAR TYPE DE FAIT – 9 MOIS 2022



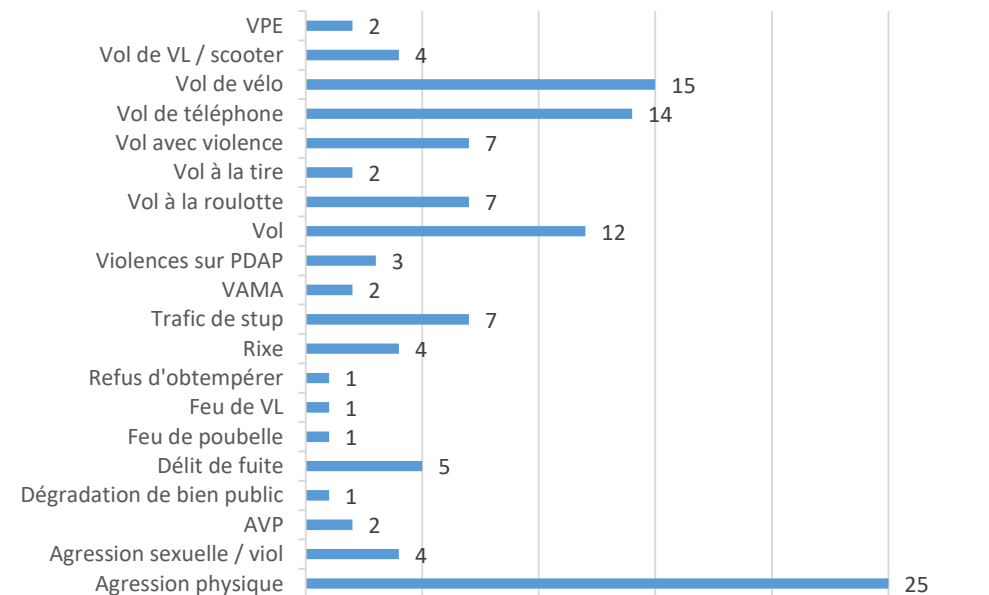
PRINCIPALES RUES ENGENDRANT DES APPELS POUR UN VISUEL EN DIRECT CSV - 9 MOIS 2022 - Secteur Gare  
13 premières valeurs (537 sur 741)



## Utilisation de la vidéoprotection en différé – Réquisitions judiciaires d’images



Réquisitions CSV 9 mois 2022 - Gare - Sous-catégories

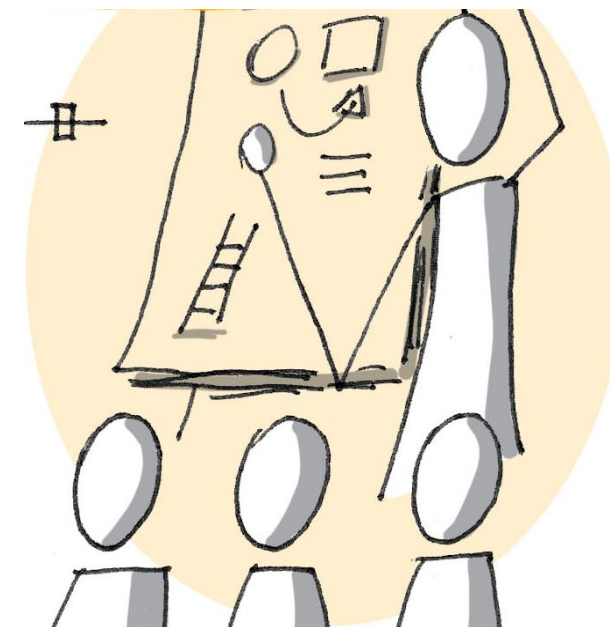


- 1951 : arrêté municipal usage du domaine public.
- 2021: commission consultative multipartite pour organiser l'extension exceptionnelle de certaines terrasses
- 2022 : création d'un groupe de travail du Domaine Public se réunissant tout les mois intégrant des associations d'habitants; des représentants des professionnels, des experts; des élus thématiques et des représentants de l'administration



aboutir à la rédaction d'un nouvel arrêté municipal existant ne prenant pas suffisamment en compte les enjeux actuels de cohabitation d'activités et de conflits d'usages.

Les grands principes de l'usage du domaine public seront soumis à une concertation grand public avec une première expérimentation dès 2023





Le quartier Gare est nettoyé tous les jours par la régie

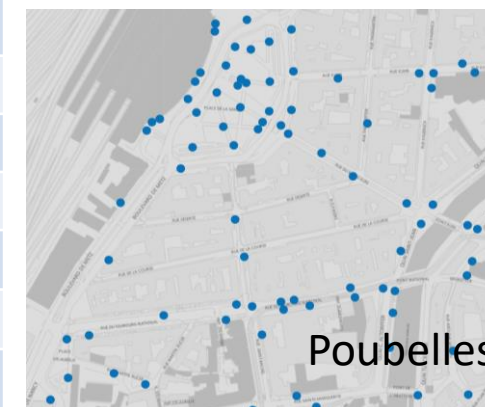
- Balayage 7 jours sur 7 des places et rues adjacentes et lavées 2 fois par mois (sauf restriction d'eau)
- deux passages semaine avec la balayeuse mécanique de trottoirs dans les rues adjacentes et sur la place
- Nettoyage canisites les lundis, mercredis et vendredis.

	Lundi	Mardi	Mercredi	Jeudi	Vendredi	Samedi
ban de la roche	X		X		X	X
ban de la roche (parking)	X	X		X		
hohwald	X		X		X	X
la broque	X	X		X	X	X
marlenheim (parking)	X	X	X	X		X
	X	X		X	X	X

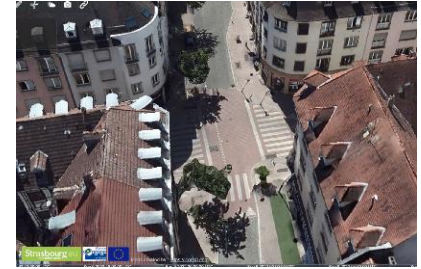
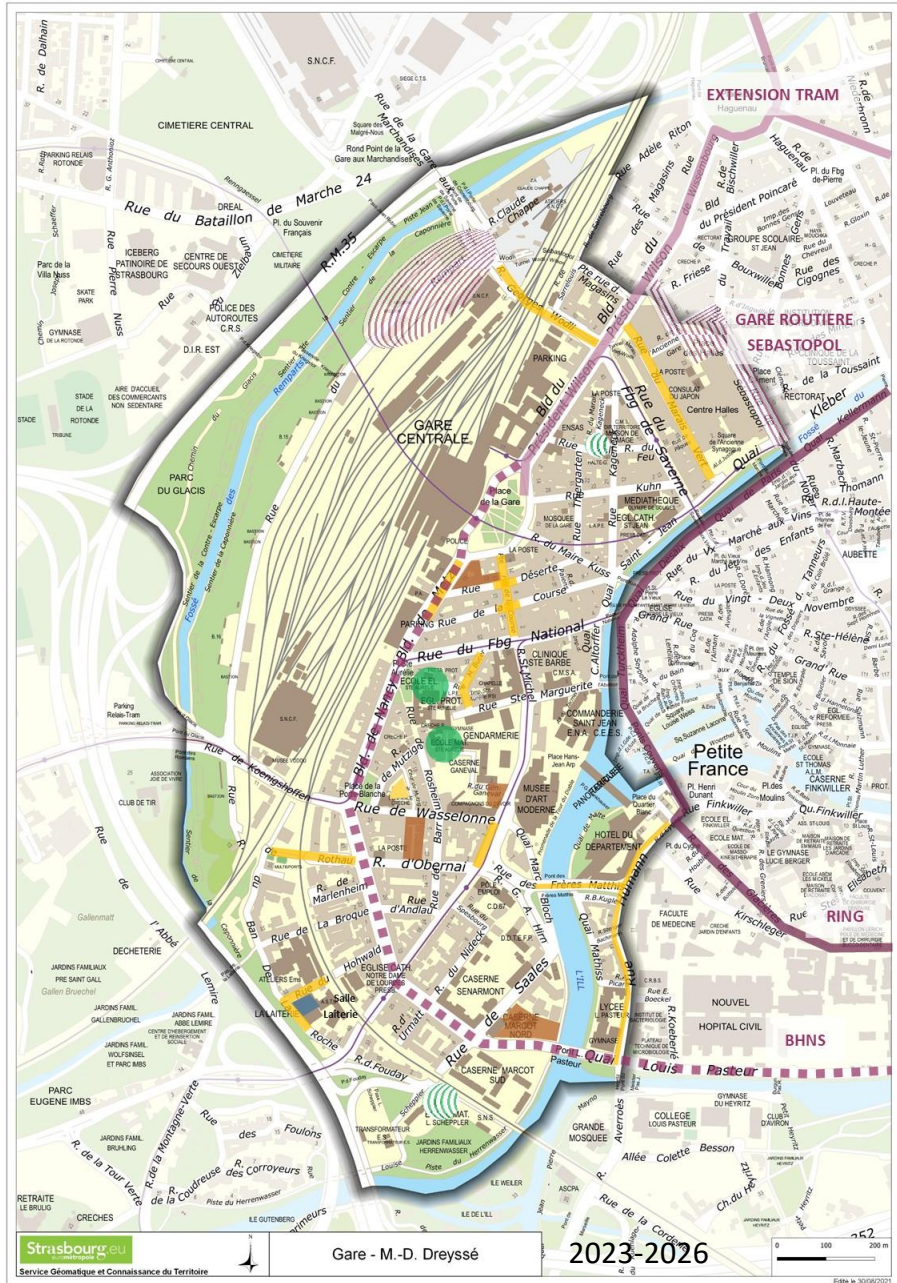
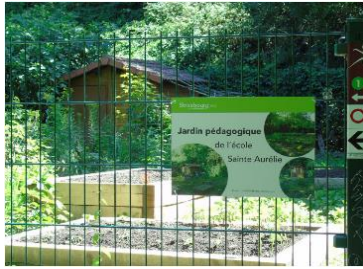
rues	distance
Boulevard de Lyon + pont Louis Pasteur	3130
Rue de Wasselonne	519
Pont des Frères Mathis	589
Rue d'Urmatt	172
Rue Spesbourg	156
Rue du Nideck	367
Rue d'Andlau	207
Rue de Barr	342
Rue d'obernai	405
Rue de Koenigshoffen	1170
Rue de Molsheim (avec 2 stat.TRAM)	1100
Rue de Mutzig + Cour	199
Rue de Rosheim	486
Place – Blanche	151
Ban de la Roche	500
Rue du Hohwald	230
rue de la Broque	240
Rue de Rothau (Romain a tunnel)	300
rothau (tunnels SNCF à lyon + parking)	

Disponible sur [l'OPEN DATA](#)

- Bornes (poubelles) de la propreté urbaine
- Canisites
- Toilette publique
- Lieux de distribution de canisachets
- Aires d'ébat pour chien
- Viabilité hivernale et Itinéraires de viabilité hivernale.



# Un quartier qui bouge!





### Bus à haut niveau de service (BHNS) – ligne G



### Espaces publics et stationnement mieux partagés

Donner votre avis **jusqu'au 15 octobre** en répondant au questionnaire sur vos modes de déplacement et vos usages de l'espace public.



### Transformation du secteur des Halles

Pour répondre conjointement aux enjeux de réinvestissement des espaces publics par la vie locale et aux enjeux métropolitains de mobilité avec le maintien de l'accès au cœur de l'agglomération par les cars express du Réseau Express Métropolitain Européen (cars CTBR) ainsi que des bus urbains (bus CTS).



*Déambulations* Vendredi 21 octobre de 17h à 18h30 (rendez-vous au square des Halles)

*Permanences* Vendredi 14 octobre de 16h à 18h (parvis centre commercial Place des Halles)

Mercredi 26 octobre de 17h à 19h (square des Halles)



### Plan de sauvegarde et de mise en valeur (PSMV)



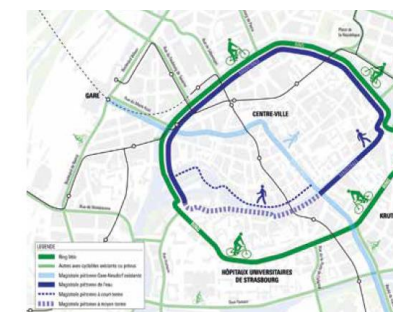
### Projet du Ring cyclable et piéton

Un questionnaire est actuellement en ligne : <https://participer.strasbourg.eu/detail-participation/-/entity/id/385891028>

*déambulation* mardi 11 octobre de 18h à 20h

mercredi 12 octobre de 14h à 16h

jeudi 13 octobre de 18h à 20h sur la partie Nord et Ouest du tracé -> thématique des connexions cyclables





# Prendre rendez-vous avec Mme Marie-Dominique DREYSSÉ élue référente du quartier Gare-Halles-Laiterie-quartier Blanc

Vice-présidente de l'Eurométropole de Strasbourg déléguée aux solidarités  
Conseillère municipale de Strasbourg  
déléguée aux seniors dans la Ville



Prendre contact avec son assistante

## **Mme Clémentine CHARLIER**

Ville et Eurométropole de Strasbourg  
1 parc de l'Étoile 67076 Strasbourg Cedex  
N° de téléphone : +33 (0)3 68 98 67 55  
Mail : [clementine.charlier@strasbourg.eu](mailto:clementine.charlier@strasbourg.eu)