



SPL
Deux — Rives
STRASBOURG

Atelier de concertation n°1
10 octobre 2018

« Partager le diagnostic
et découvrir le cadre du
projet : comment crée-t-
on un parc ? »

**Aménagement du futur
parc du Rhin**

PRÉSENTATION & ACTEURS DE LA CONCERTATION

DEUX RIVES, je participe !

Parc du Rhin

EUROMÉTROPOLE
DE STRASBOURG



VILLE DE
STRASBOURG

pilotent la démarche

SPL DEUX RIVES
créée en 2014

**co-pilote la démarche
des ateliers du Parc du
Rhin**

Habitants, usagers,
associations...

**participent et contribuent
à la démarche**

PROJET DEUX RIVES : OÙ EN EST-ON ?

2009

1. Les études du *Schéma Directeur*



- « Ateliers de Projet » (habitants, acteurs sociaux-économiques, ...)
- Comité de Projet « Port du Rhin »

Définition des grandes orientations urbaines

Cohabitation de la ville et du Port

Tracé du tramway reliant les quartiers

Orientations d'aménagement du Port du Rhin

Programmation globale et budgétisation

2014

2. Les études *Plans Guides*



- Échanges avec les instances citoyennes et les acteurs socio-économiques
- Projet d'activation du territoire (balades, événements...)

Définition des orientations urbaines, architecturales et paysagères

Stabilisation du budget des équipements et espaces publics

Définition du programme de constructions (*logements, activités économiques, commerces, ...*) et d'équipements publics (*écoles, parkings, équipement Coop*)

2017

3. La mise en œuvre opérationnelle des projets



une nouvelle étape de la concertation sur le projet Deux-Rives

Ouverture du **POINT COOP.DEUX RIVES**
café-espace projet

Études de maitrise d'œuvre (*études opérationnelles*)

Travaux d'aménagement des espaces et équipements publics

Consultations et travaux des opérateurs immobiliers

PROCESSUS & CALENDRIER

Octobre –
Décembre 2018

Étape 1

Diagnostic partagé et ateliers de créativité



Étape 2

Présentation du *Cahier des usages et des orientations d'aménagement* à l'équipe de paysagistes TER



Février – Mars
2019

Étape 3

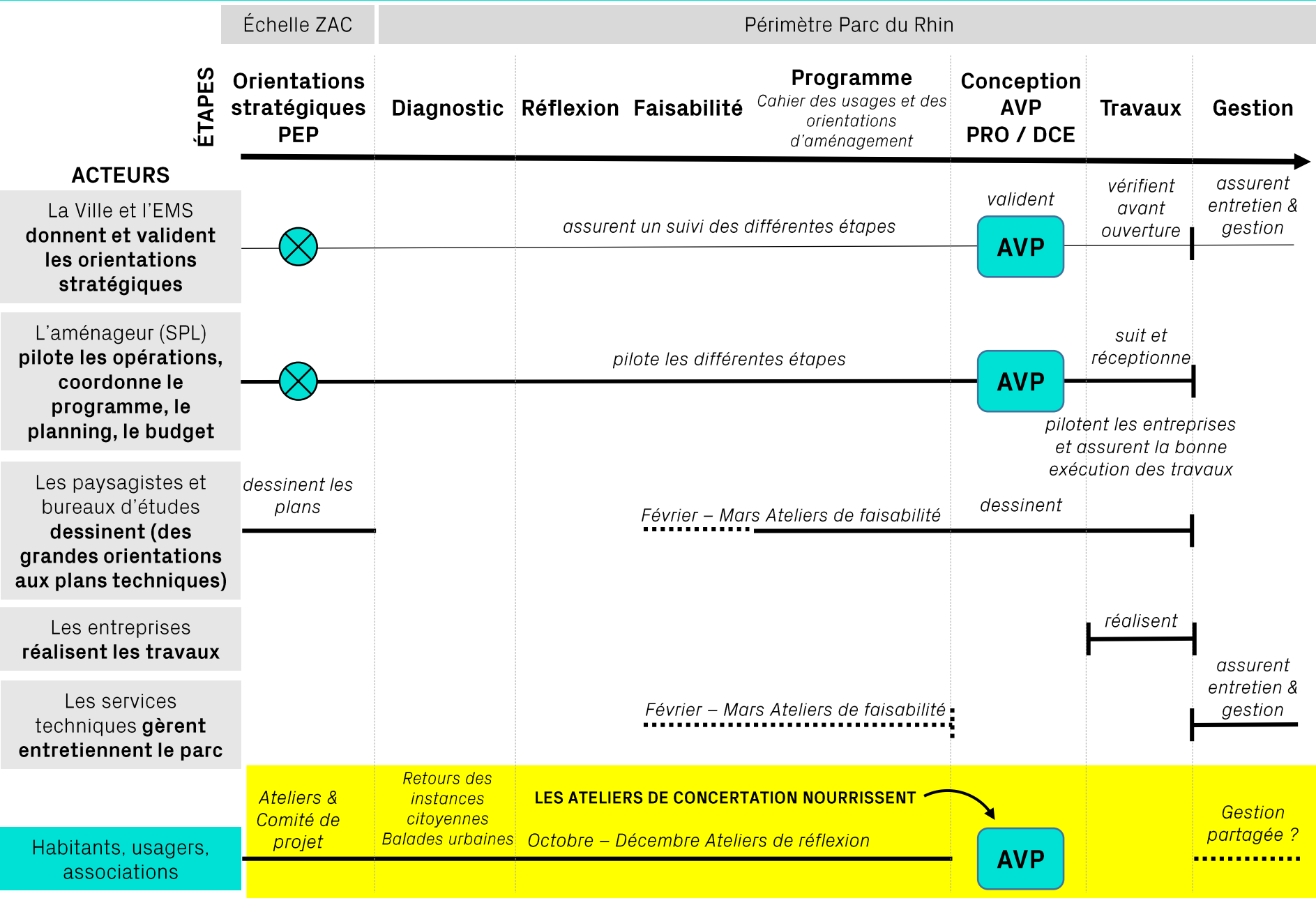
Ateliers de faisabilité



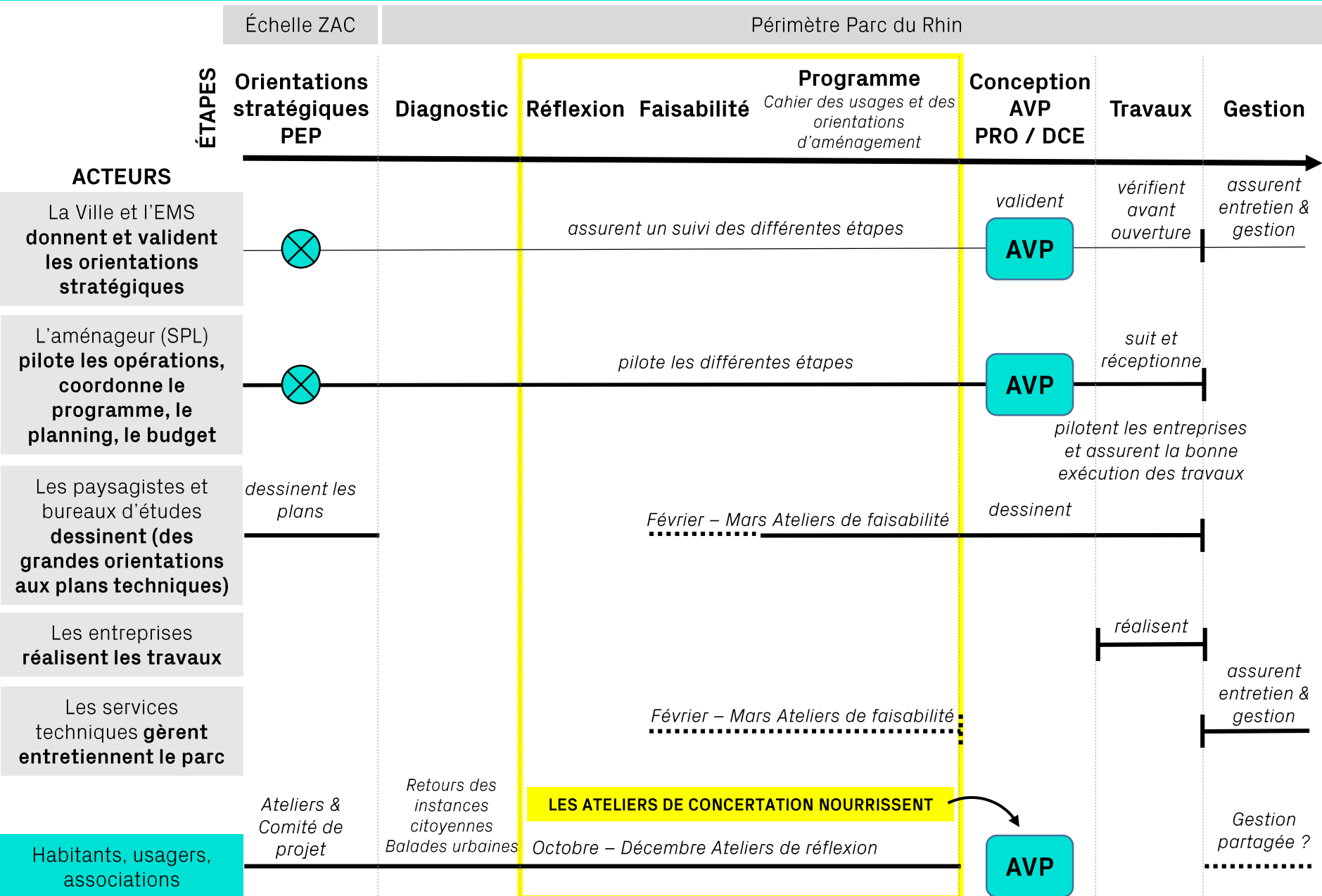
OBJECTIF : Validation concertée des bases du projet paysager du Parc du Rhin

1. COMMENT CRÉE-T-ON UN PARC ?

LES ÉTAPES ET LES ACTEURS D'UN PROJET



À QUELLE ÉTAPE SOMMES-NOUS ?



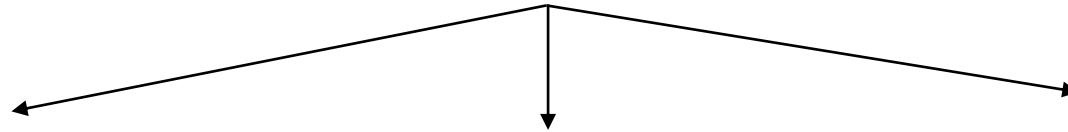
LEXIQUE

- PEP : programmes des équipements publics
- AVP : avant projet, élément capital du projet, il fixe le programme définitif du projet et précise le coût global
- PRO : études de projet, phase d'élaboration des plans du projet par l'équipe de maîtrise d'œuvre
- DCE : dossier de consultation des entreprises ; suite à la définition précise du projet de conception, le dossier de consultation détaille le budget précis, les caractéristiques administratives et techniques auxquelles les devis des entreprises intervenantes devront répondre

UN DÉFI COMMUN

DÉFI COLLECTIF

Trouver une adéquation entre un ensemble de paramètres et d'enjeux



ADOPTER

Une diversité des points de vue

Habitants d'aujourd'hui et de demain, du quartier ou de la métropole, de France ou d'Allemagne, touristes, visiteurs ...

Enfants, ados, adultes, femmes, hommes, personnes âgées, en situation de handicap physique ou mental, avec des poussettes, malvoyantes, ...

Services techniques qui entretiennent le parc...

S'ADAPTER

Aux diverses contraintes (techniques, réglementaires, etc...)

Un budget, un planning

Des réglementations

Des contraintes de gestion

Des normes de sécurité...

RÉFLÉCHIR

À différentes échelles

Le grand territoire

La ville

Le quartier

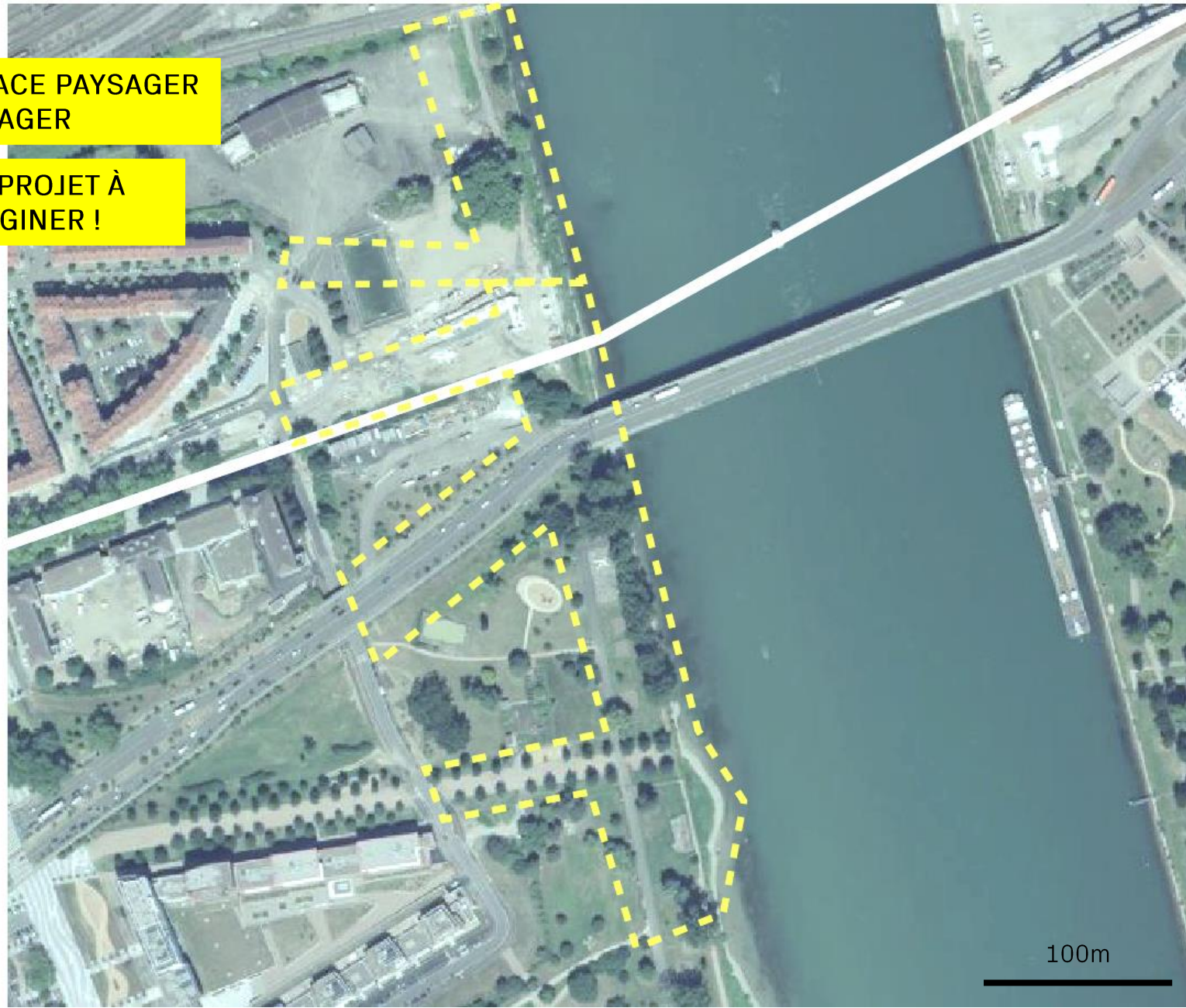
Les abords du parc...

2. PARC DU RHIN, DE QUOI PARLE-T-ON ?

UN PÉRIMÈTRE OPÉRATIONNEL

UN ESPACE PAYSAGER
À AMÉNAGER

UN PROJET À
IMAGINER !



CONTEXTE DU SITE À L'ÉCHELLE DU PROJET DEUX RIVES

Le lien aux autres parcs existants ou en projet et nouveaux quartiers

Parc et promenade de Citadelle

Promenade Starlette

Parc du petit Rhin

Espaces de la Coop

Des usages pensés en lien et complémentarités, de part et d'autre du Rhin

Accessibilité et mobilités

Des parcours de promenade, à pied ou à vélo, des parcours ludiques et sportifs (« vitaboucle »)

Des usages et un espace pour tous, du quartier à la métropole

500m

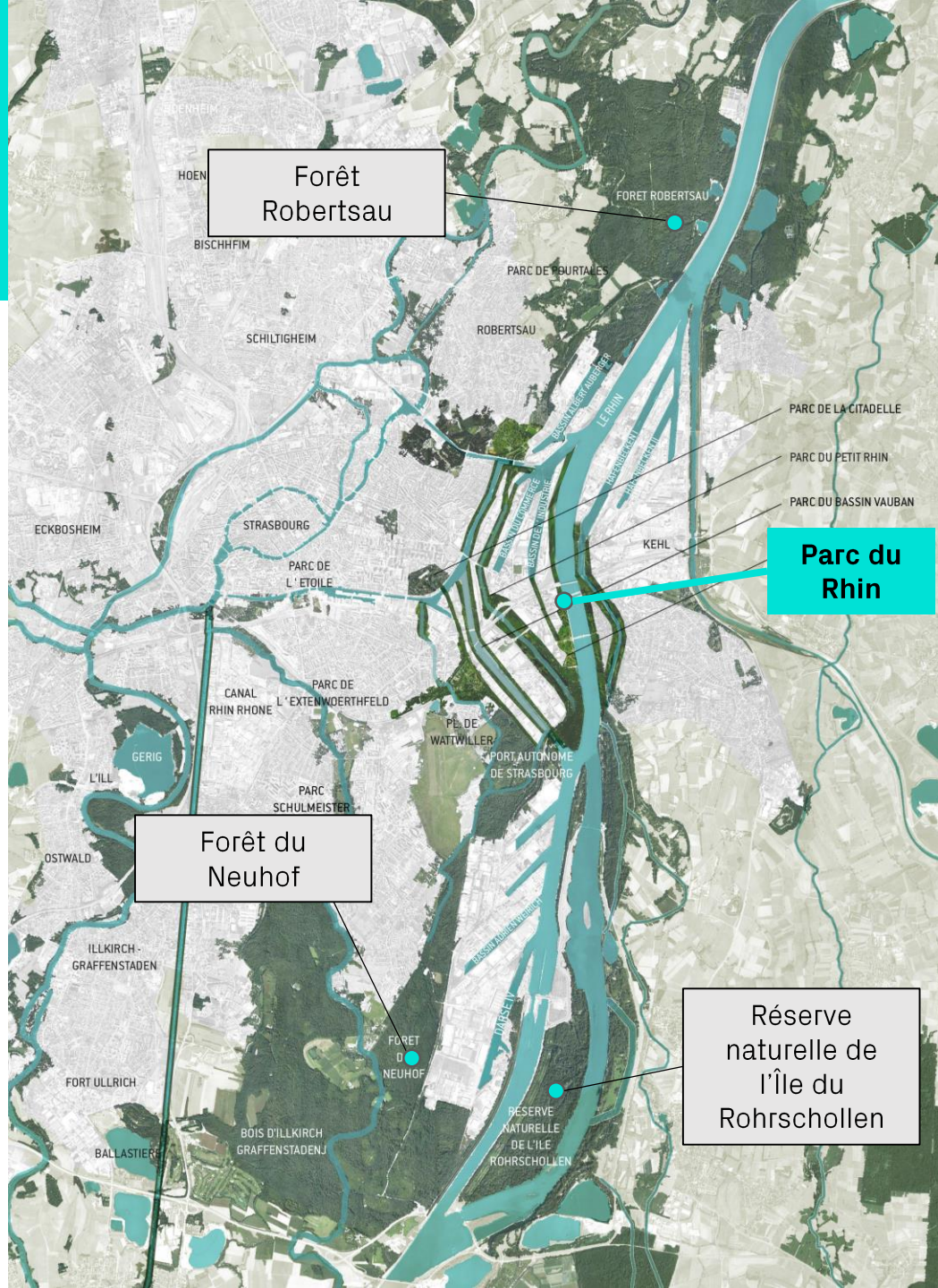


CONTEXTE DU SITE À L'ÉCHELLE DU GRAND TERRITOIRE

Un territoire marqué
par le Rhin et ses
affluents

Des corridors écologiques

Un système de parcs



LES BASES D'UN DIAGNOSTIC PARTAGÉ

THÈME 1 : La nature en ville

	Ce que j'aime / Ce qui marche	Ce que je n'aime pas / Ce qui ne marche pas
PÉRIMÈTRE MÉTROPOLITAIN	> le Rhin, rapport au grand paysage	> pollution à proximité de l'avenue du Pont de l'Europe
PÉRIMÈTRE DU QUARTIER	> proximité de l'eau	> parties abandonnées > verdure trop encadrée > manque de continuité avec le Jardin des Deux Rives
PÉRIMÈTRE DU PROJET DE PARC	> grands espaces > calme	> très minéral, manque de végétation et d'ombre > manque de lien avec le Rhin, pas d'accès à l'eau

LES BASES D'UN DIAGNOSTIC PARTAGÉ

THÈME 2 : Usages, loisirs et lieux de vie dans l'espace public

	Ce que j'aime / Ce qui marche	Ce que je n'aime pas / Ce qui ne marche pas
PÉRIMÈTRE MÉTROPOLITAIN	> événements du Jardin Deux Rives	> Manque de projets communs avec les allemands et kehl
PÉRIMÈTRE DU QUARTIER	> Équipements sportifs (ex. city stade, hat-trick, ping-pong) dans le quartier > développement commerces de proximité	> aire de jeux en plein soleil > implantation et forme des bancs, sans dossier, pas confortable ou mal implantés > manque de continuité du parc et des usages avec la rive allemande
PÉRIMÈTRE DU PROJET DE PARC	> accès au berges et aire de pique nique > jardins partagés	> mobilier urbain (poubelles, toilettes, bancs) > espace squatté, profite peu à l'ensemble des habitants du quartier

LES BASES D'UN DIAGNOSTIC PARTAGÉ

THÈME 3 : Sécurité, parcours, mobilité

	Ce que j'aime / Ce qui marche	Ce que je n'aime pas / Ce qui ne marche pas
PÉRIMÈTRE MÉTROPOLITAIN	> accessibilité en TC	> éloignement au centre-ville
PÉRIMÈTRE DU QUARTIER	> accès aux pistes cyclables > bonne marchabilité du quartier à terme (distance, confort et diversité des aménités)	> gros carrefours routiers à traverser > circulation intense (pollution, sécurité) > sentiment d'insécurité dans certains endroits (Cours des Douanes)
PÉRIMÈTRE DU PROJET DE PARC	> quelques chemins de promenade > lieu propice à l'activité physique non-encadrée (course à pied, vélo...)	> Difficulté à s'orienter, à se repérer, difficulté à comprendre les différents espaces du parc, ses accès, ... > Manque de lisibilité du chemin vers le Jardin des Deux Rives