

# La transformation du secteur des Halles Square des Halles



## Les principes d'aménagement retenus suite aux précédents temps de concertation :

- o échelle : square d'intérêt métropolitain
- o public visé en priorité : tout public
- o ambiance : square urbain multifonctions
- o usages : pause entre 12h et 14h, attente des bus, activité physique pour les enfants, lieu de socialisation des ados, lieu de rencontre pour les familles
- o parc clôturé la nuit
- o lieu de référence dans Strasbourg : place d'Austerlitz pour les assises et les jeux
- o végétation : plantation d'arbres en évitant les zones d'ombre et les recoins



# La transformation du secteur des Halles

## Place Clément



### Les principes d'aménagement retenus suite aux précédents temps de concertation :

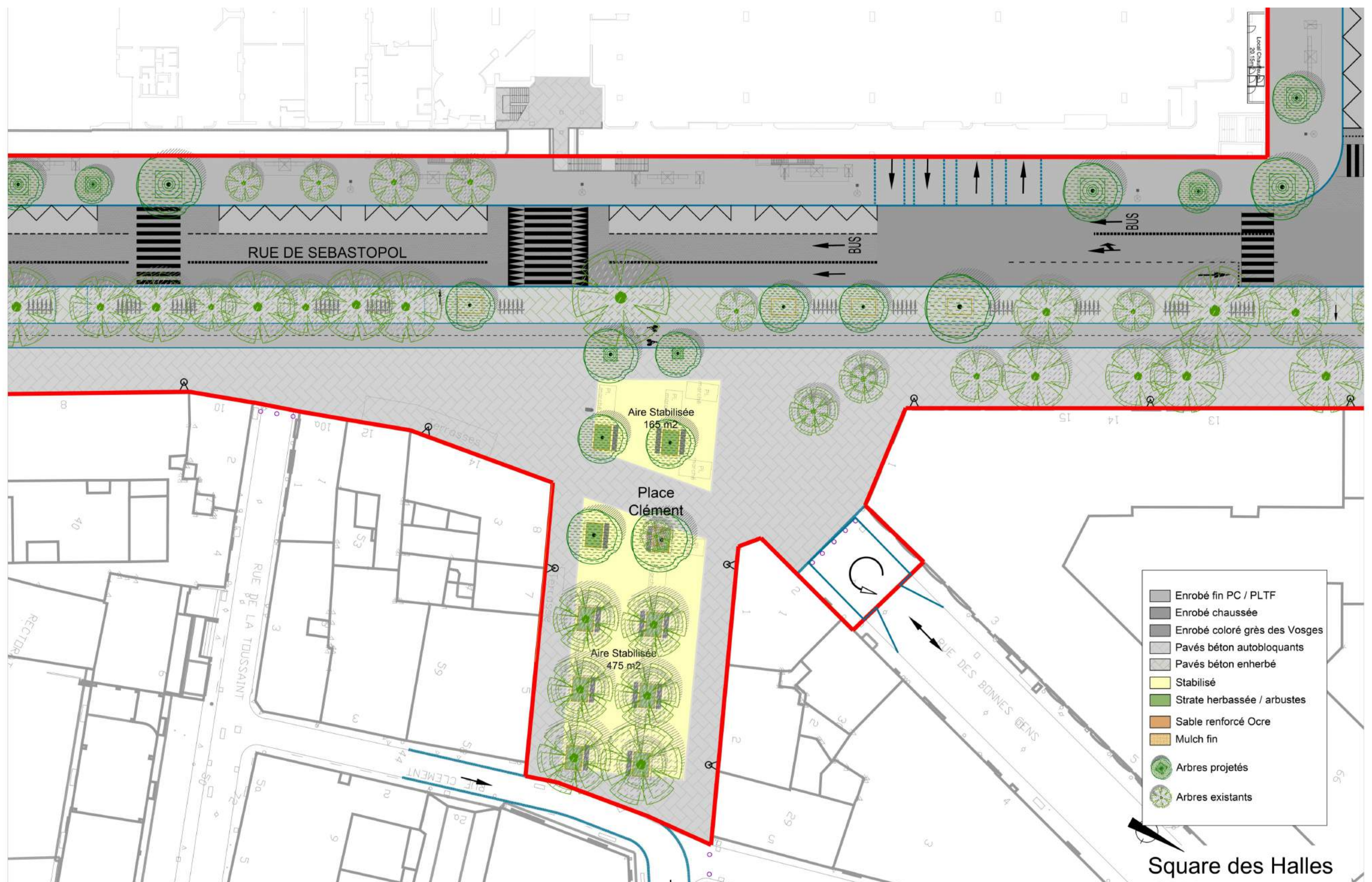
o échelle : placette de quartier (en complément au futur parc de la place des Halles)

o public visé en priorité : habitant.es du secteur, familles et publics scolaires, seniors

o ambiance : place jardin

o usages : lieu de pause pour de courtes durées au quotidien, aménagement du site permettant la tenue d'un petit marché alimentaire (2-3 commerçants)

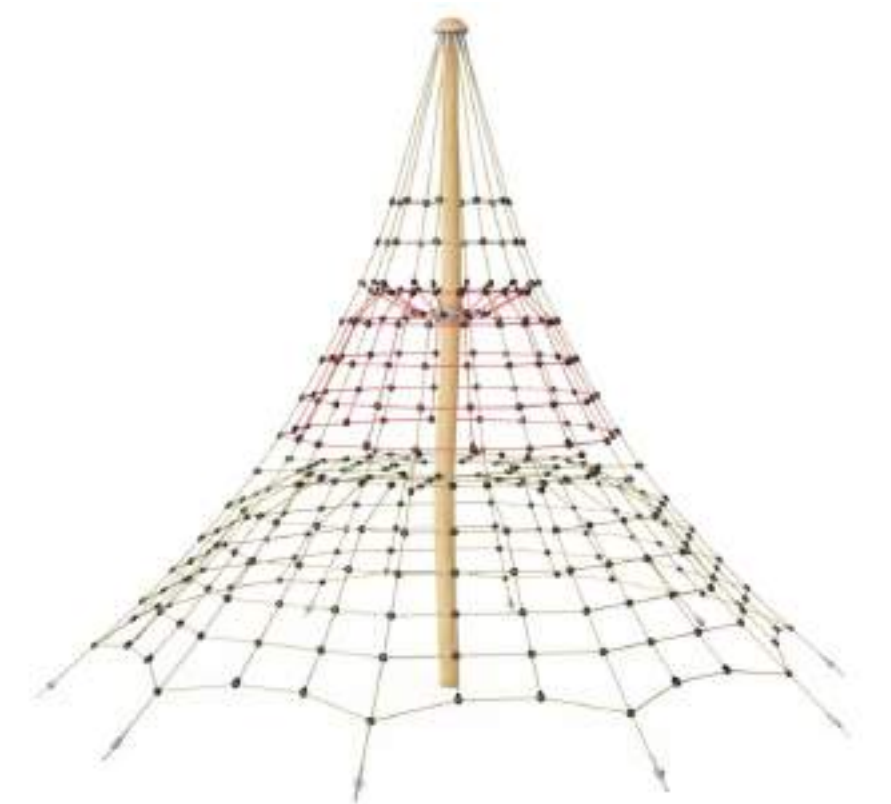
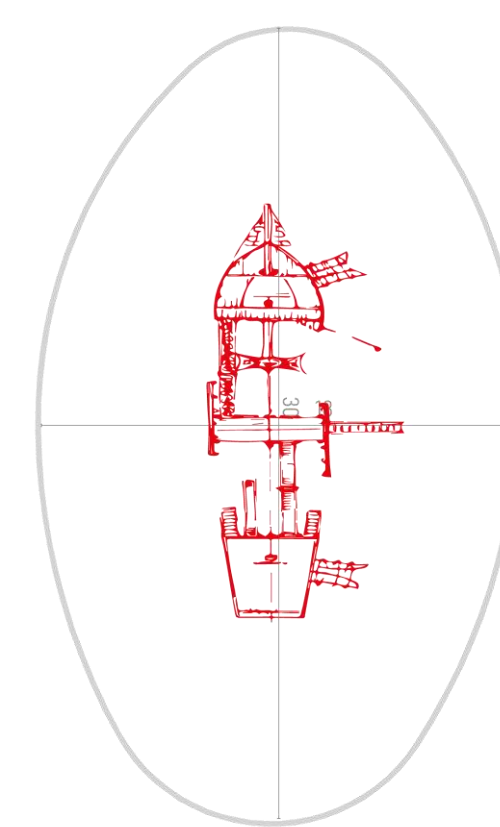
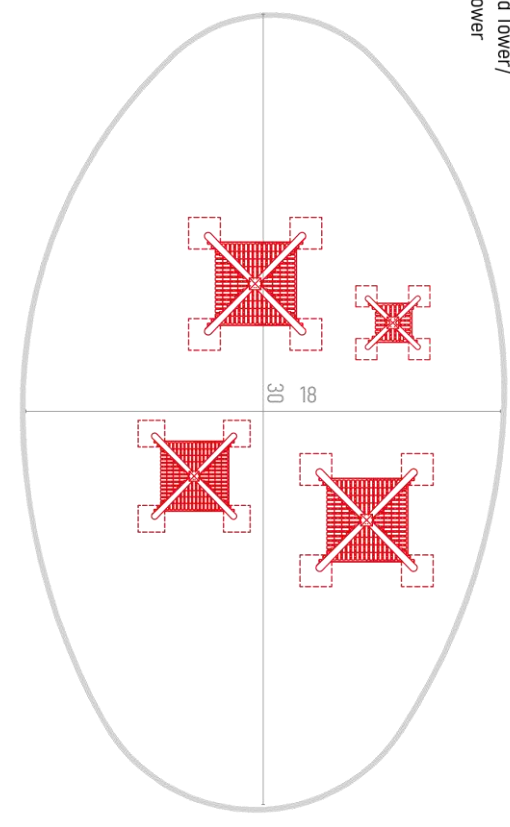
o lieu de référence dans Strasbourg : place Mathias Merian, place des Orphelins



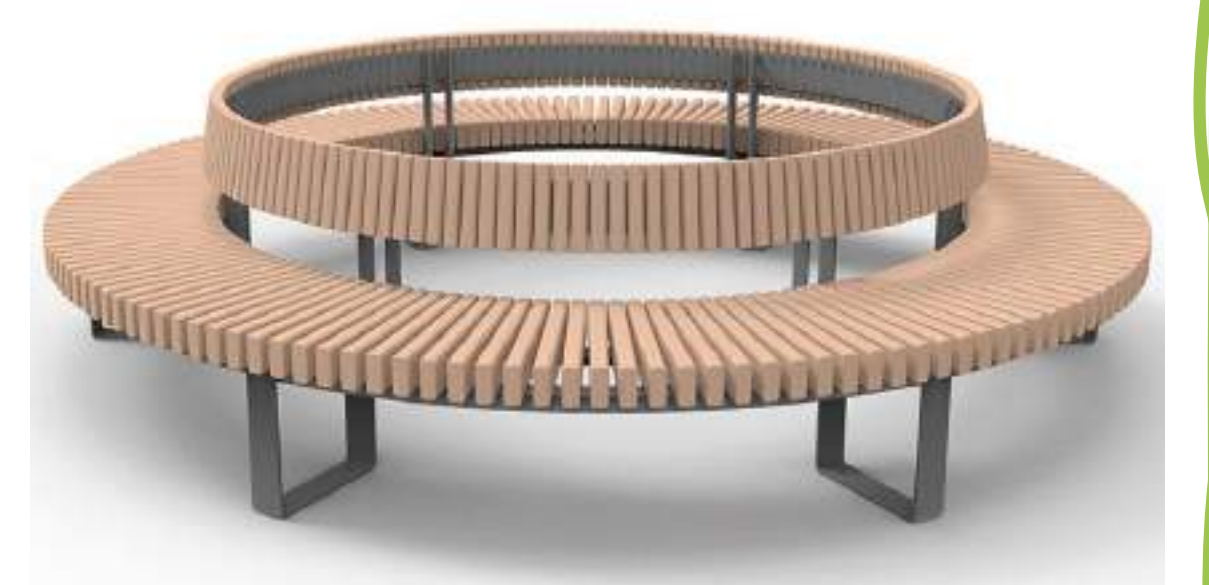
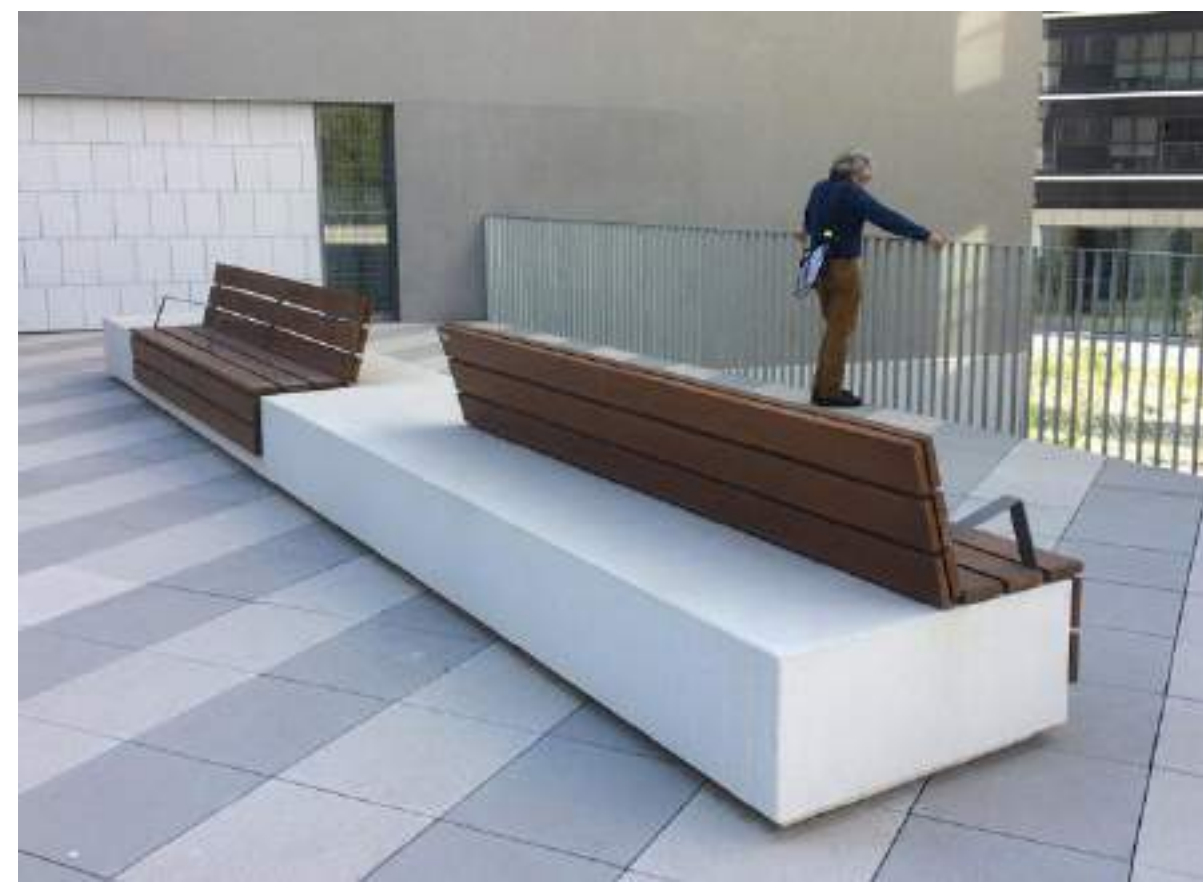
# La transformation du secteur des Halles

## Square des Halles - Catalogue de mobiliers et choix d'usages

### Jeux pour square



### Assises



### Tables de jeu ?



### Brumisateurs ?



### Maintien du jeu existant ?



### Vos idées, autres équipements?

# La transformation du secteur des Halles Place Clément - Catalogue de mobiliers et choix d'usages

## Assises



## Tables d'échecs ?



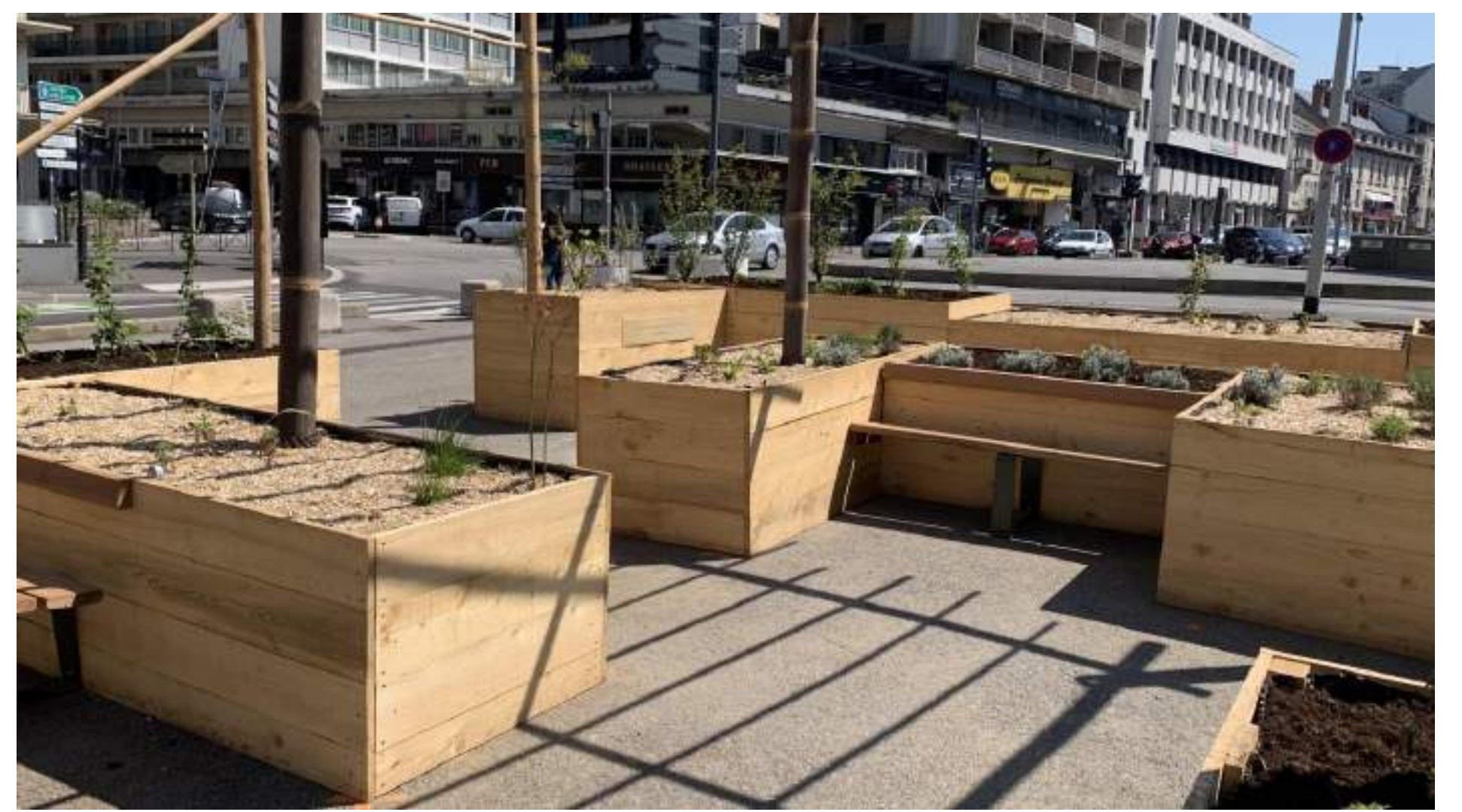
## Stands de marché ?



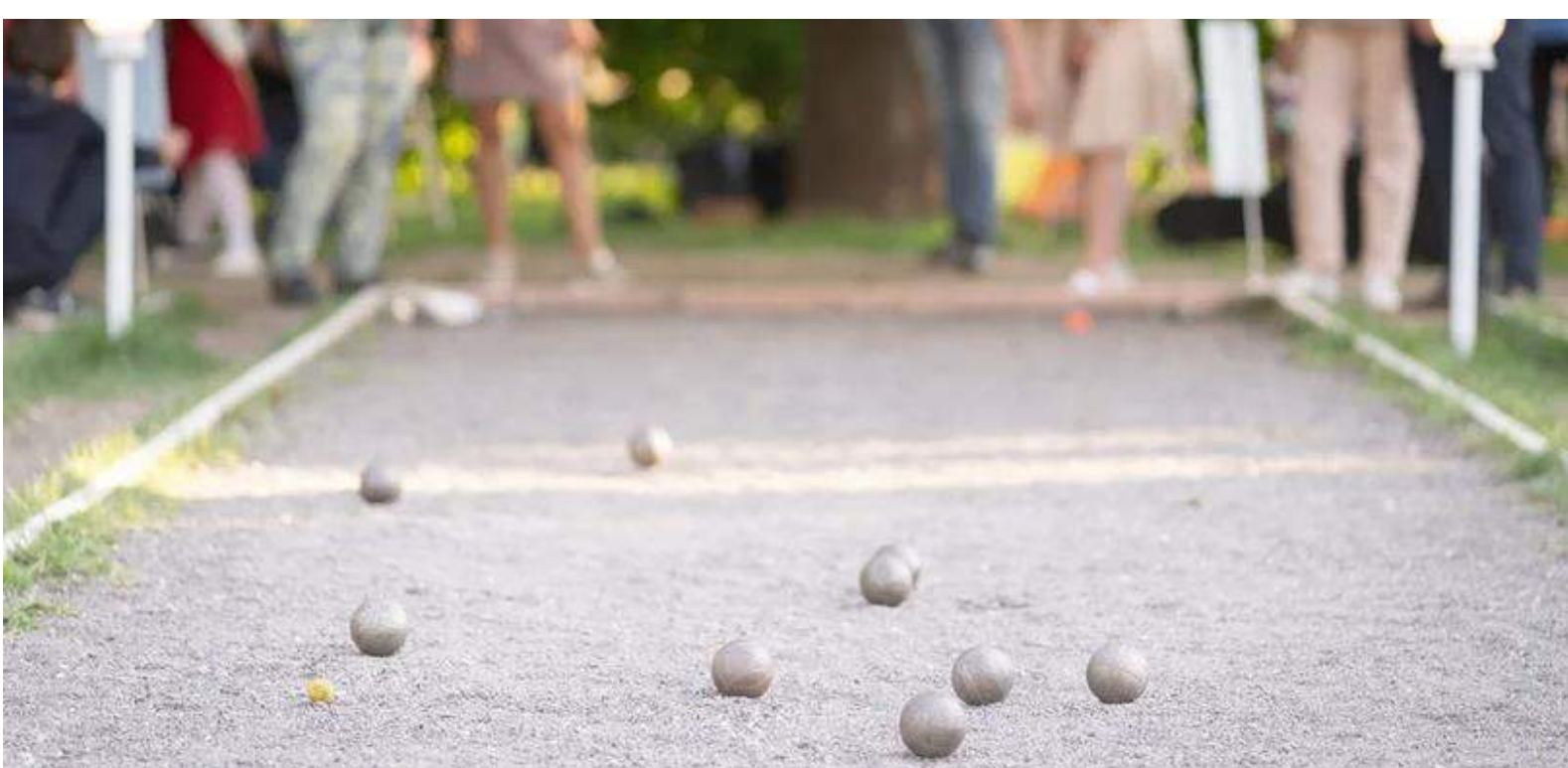
## Food truck ?



## Potagers urbains ?



## Terrain de pétanque ?



## Boîte à livre ?



## Vos idées, autres animations ?