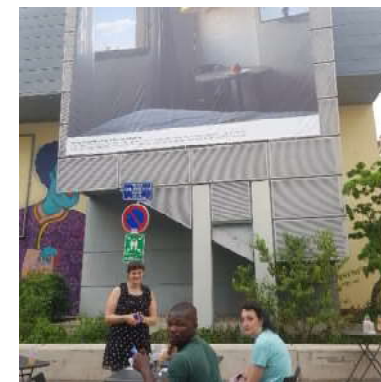
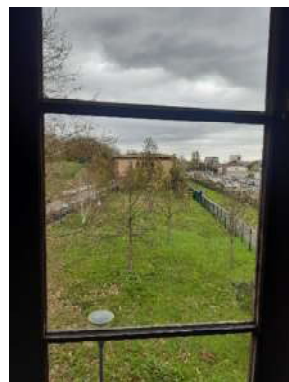
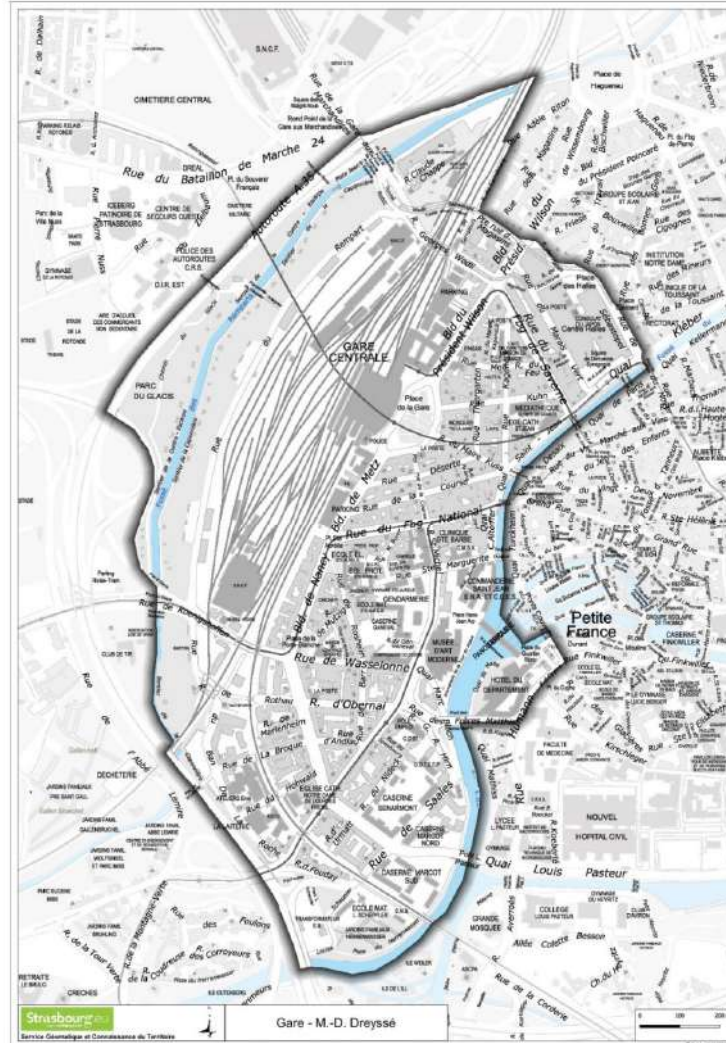


Présentation des projets du secteur Halles/Gare/Laiterie/Quartier blanc

Jeudi 15 septembre 2022



Un quartier qui bouge!



Bus à haut niveau de service

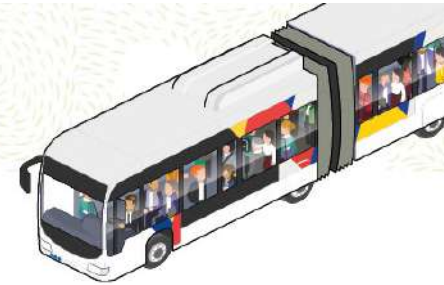
Prolongement de la ligne G vers le Sud



Réunion publique du 15 septembre 2022

Bus à haut niveau de service

Prolongement de la ligne G vers le Sud



Sommaire

- Apports de la concertation
- Tracé du projet
- Film de présentation du projet
- Caractéristiques principales du projet
- Aménagement du boulevard de Lyon
- Aménagement du secteur Bourse
- Planning du chantier

→ 2018 : 1^{ère} étape de concertation

→ 2021 : 2^{ème} étape de concertation portant sur :

- le tracé
- les arrêts
- les aménagements : 2 variantes sur le boulevard de Lyon

- 1 réunion publique
- 5 ateliers
- 6 expositions
- 1 plaquette
- 35 000 invitations
- 1 campagne d'affichage
- Sites internet et forum
- Contact téléphonique

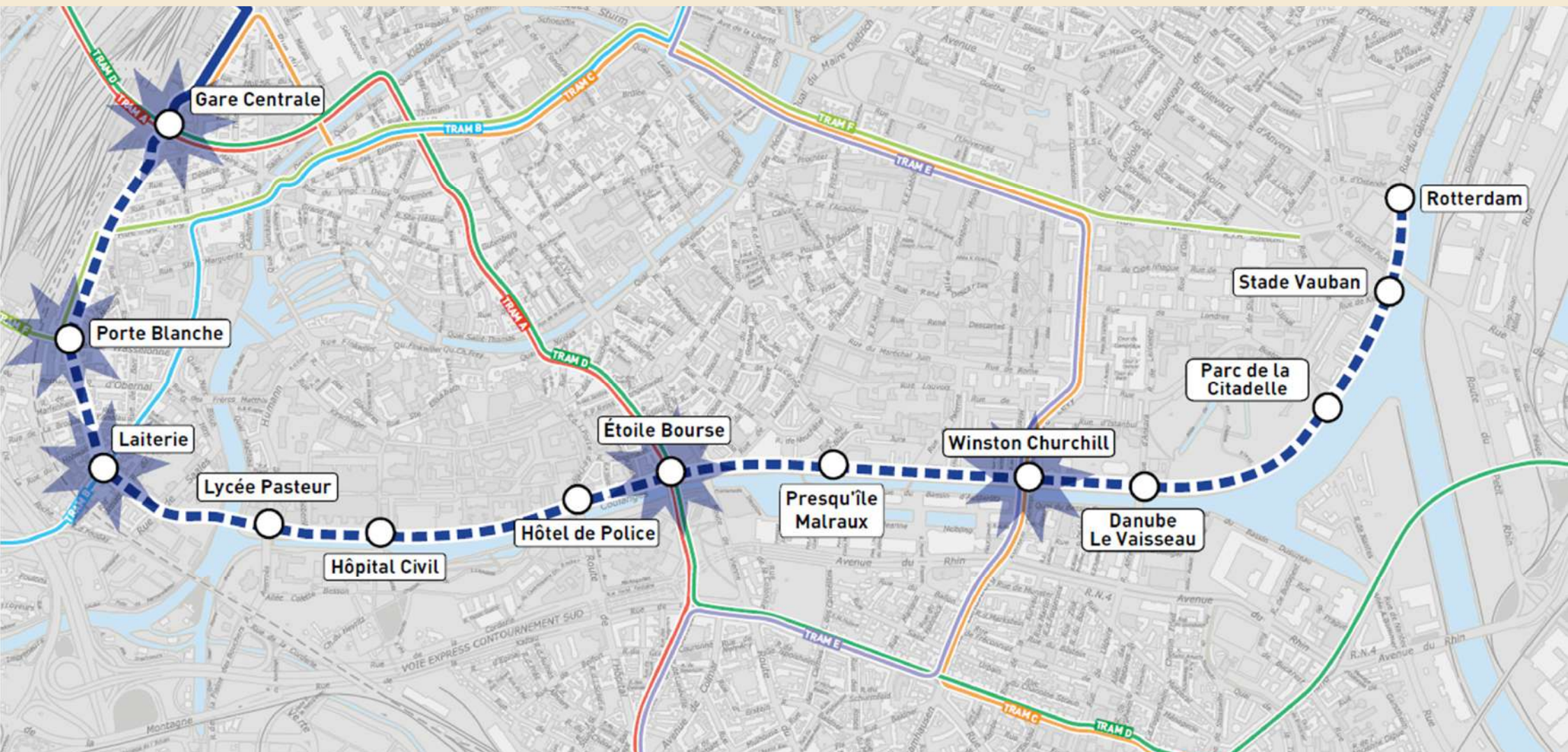
- 82 personnes + 112 en visio
- 9 personnes

- 51 contributions écrites

→ Bilan de la concertation :

- Large consensus en faveur du réaménagement des boulevards et de la mise en place d'un axe de transport structurant
- Boulevard de Lyon : préférence des habitants pour la variante 2
- Souhait de prolongement du projet jusqu'aux secteurs Vauban / Place d'Islande / Rotterdam

Tracé du projet





Version provisoire 15.09.2022

Objectifs du projet :

- Offrir une **liaison rapide** entre la gare, Étoile Bourse et Vauban
- Créer de **nouveaux nœuds de correspondance** pour désengorger les nœuds existants et améliorer l'efficacité et la performance du réseau
- **Fournir une alternative** à la liaison en tramway Gare-Parc de l'Étoile-Malraux
- **Encourager** le recours à des modes actifs.

Potentiel de desserte :

- ➔ Le prolongement du BHNS G pourrait **augmenter la fréquentation de la ligne, de 12 000 voyageurs par jour actuellement, à 30 000 voyageurs par jour**, pour un terminus situé au niveau du rond-point proche de la Légion Étrangère

- ➔ **Desserte directe** entre la Gare, le Nouvel Hôpital Civil et Danube
- ➔ **Environ 5,3 km** de ligne supplémentaire
- ➔ **12 nouvelles stations**
- ➔ **La future ligne G croisera toutes les lignes du réseau tramway**

Temps de parcours	2022	Fin 2023
Vauban ➔ Gare	Environ 30' (tram C ou F, ou bus 2)	environ 20' (BHNS G)
Danube ➔ Gare	Environ 20' (tram C)	environ 15' (BHNS G)
Etoile ➔ Gare	Environ 17' (tram A ou D)	environ 10' (BHNS G)



Aménagement du secteur Bourse

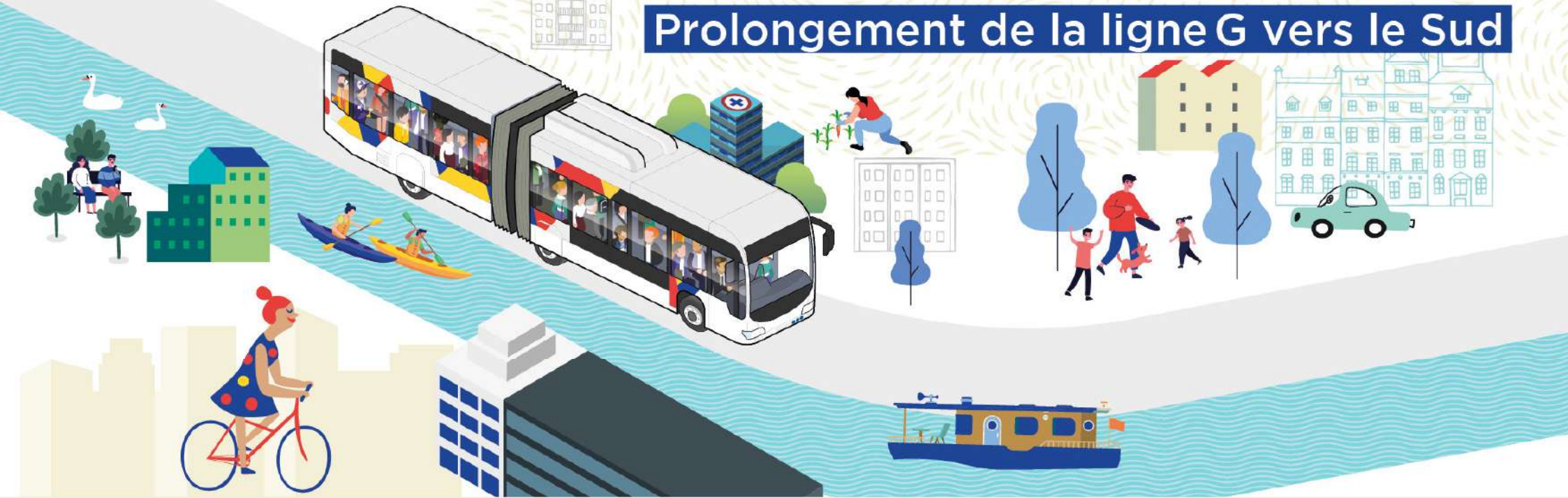


 BHNS  voirie  trottoir  cycles



Bus à haut niveau de service

Prolongement de la ligne G vers le Sud



Merci pour votre attention !

Bus à haut niveau de service

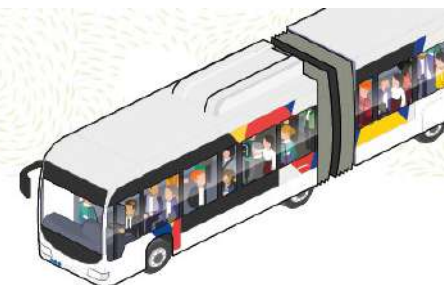
Prolongement de la ligne G vers le Sud



Annexes

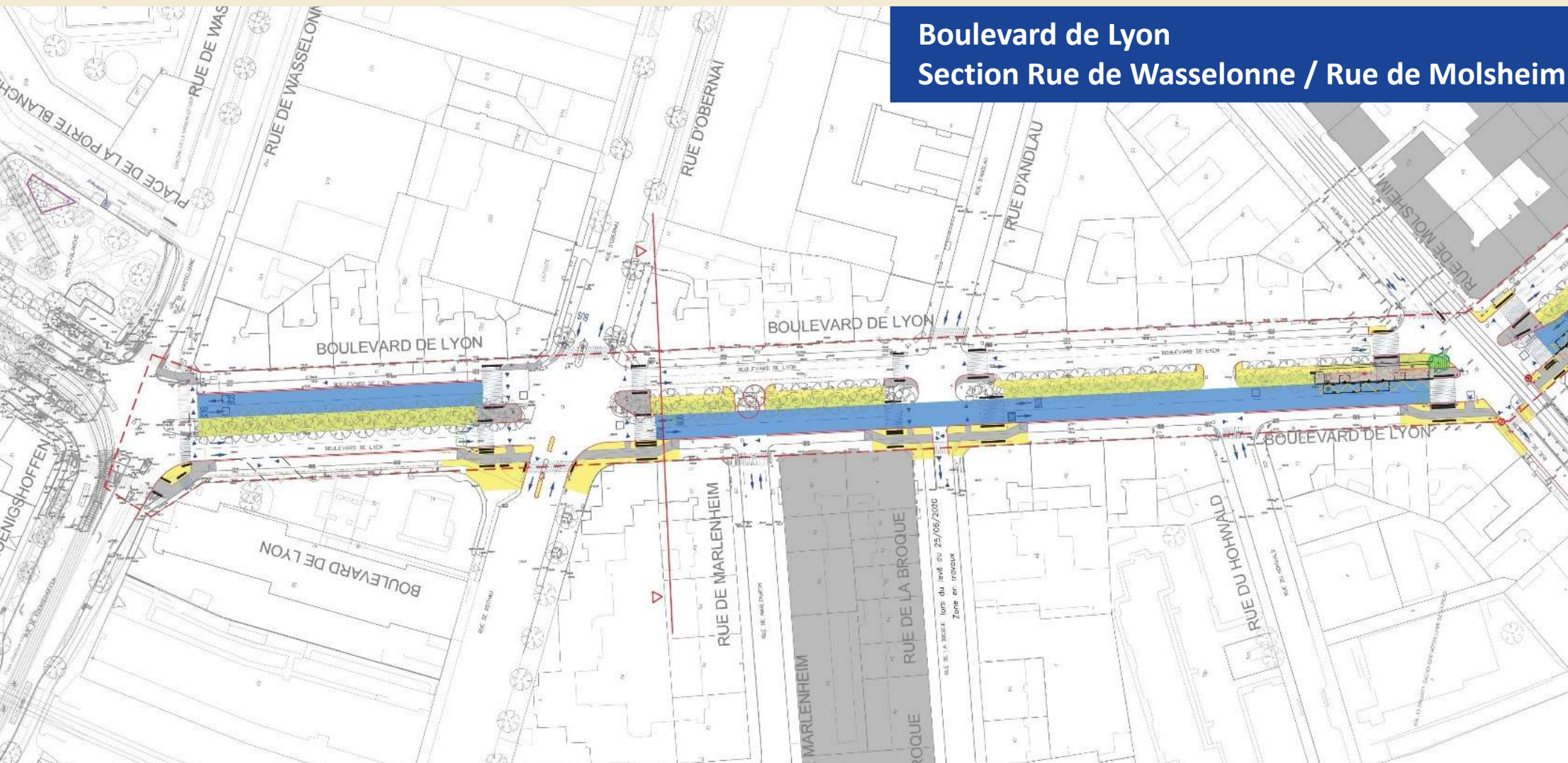
Bus à haut niveau de service

Prolongement de la ligne G vers le Sud

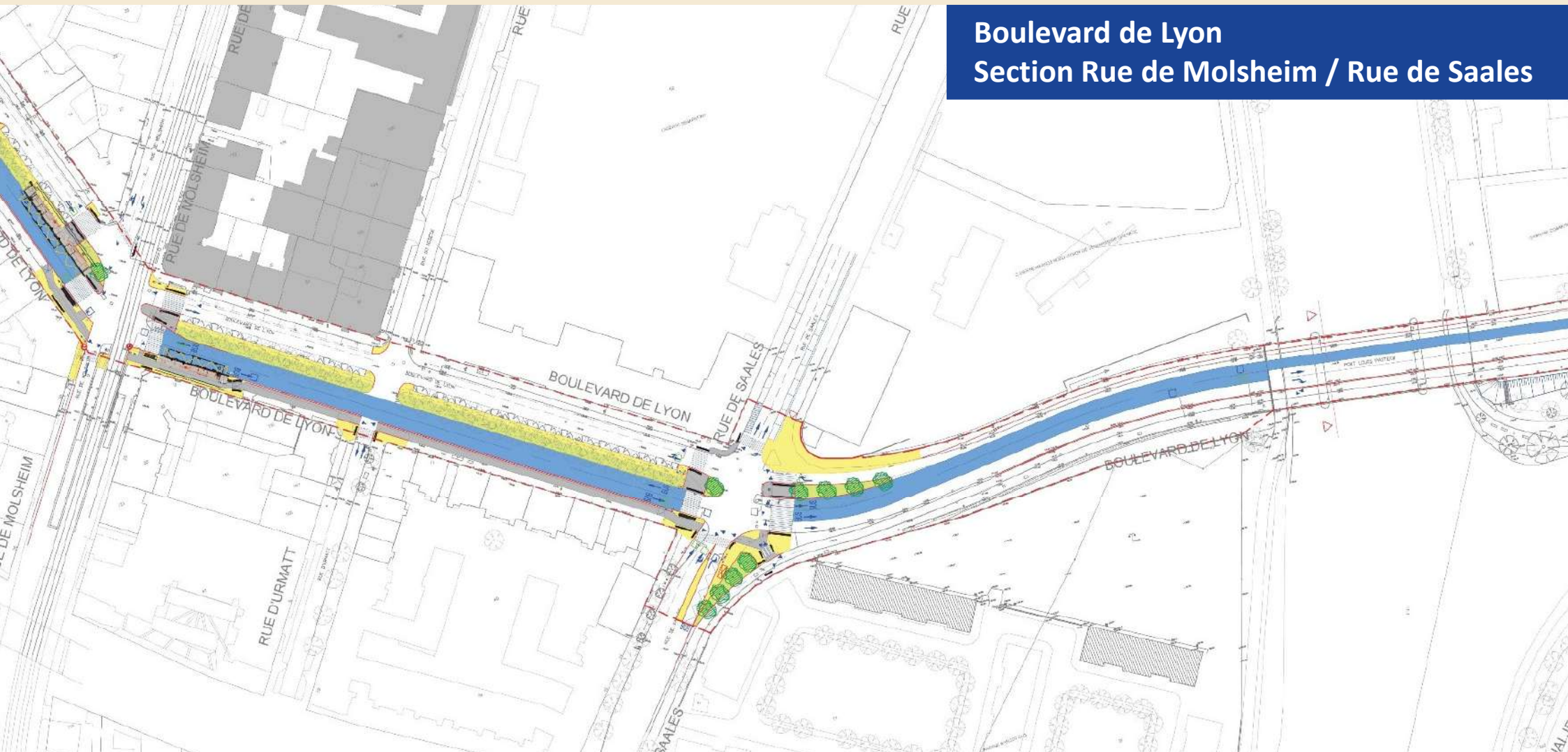


Plans d'aménagement

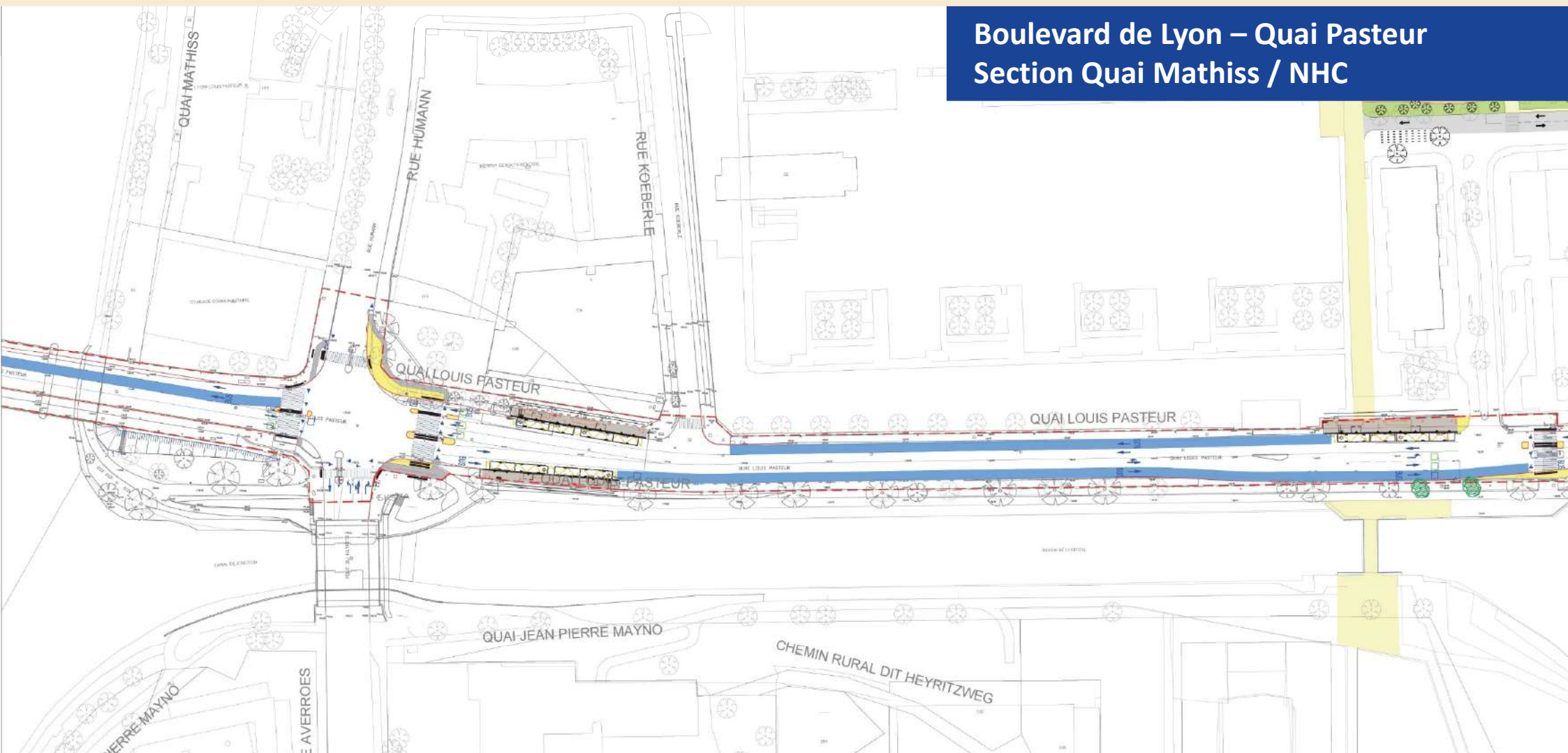
Boulevard de Lyon Section Rue de Wasselonne / Rue de Molsheim



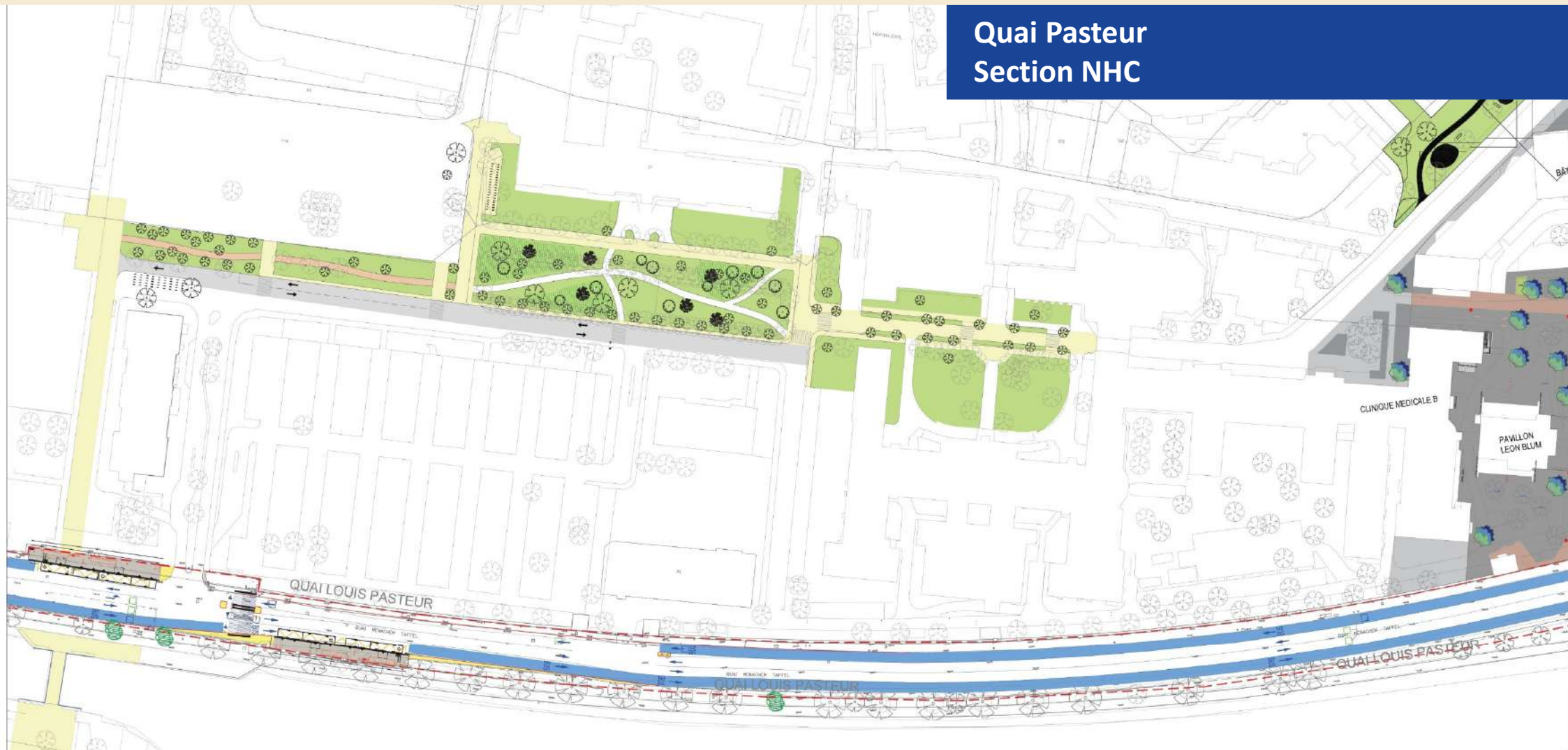
Boulevard de Lyon
Section Rue de Molsheim / Rue de Saales



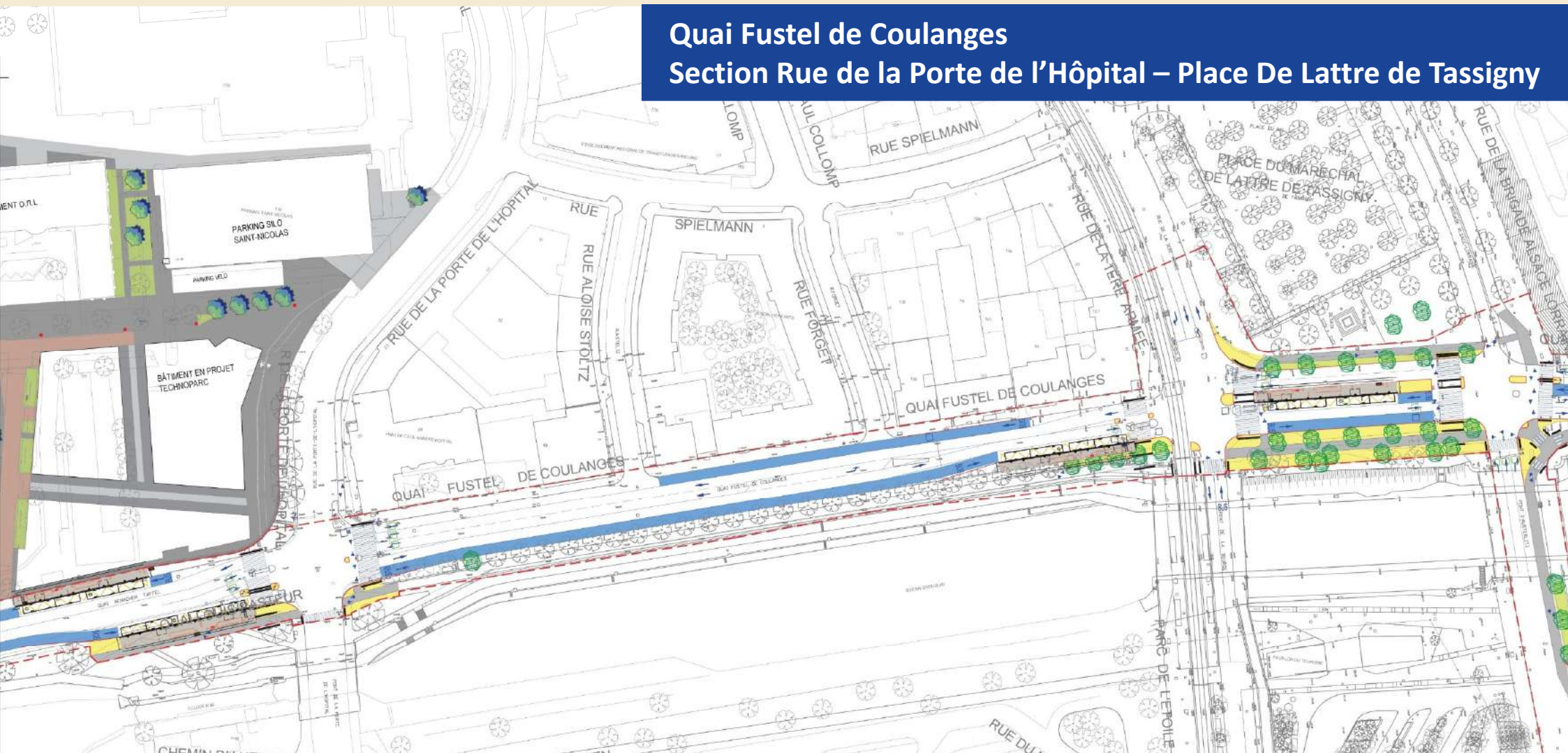
Boulevard de Lyon – Quai Pasteur
Section Quai Mathiss / NHC

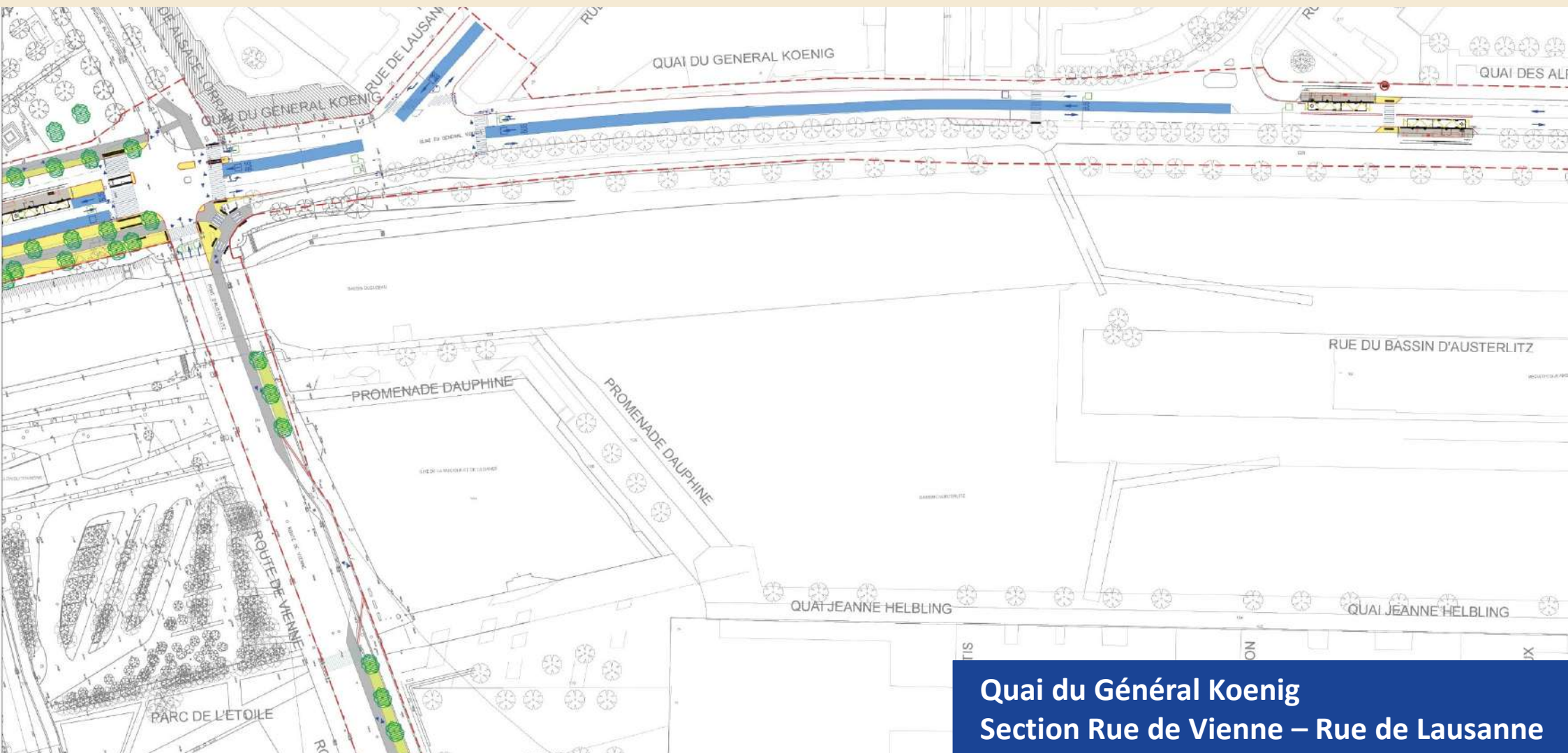


Quai Pasteur
Section NHC



Quai Fustel de Coulanges
Section Rue de la Porte de l'Hôpital – Place De Latre de Tassigny

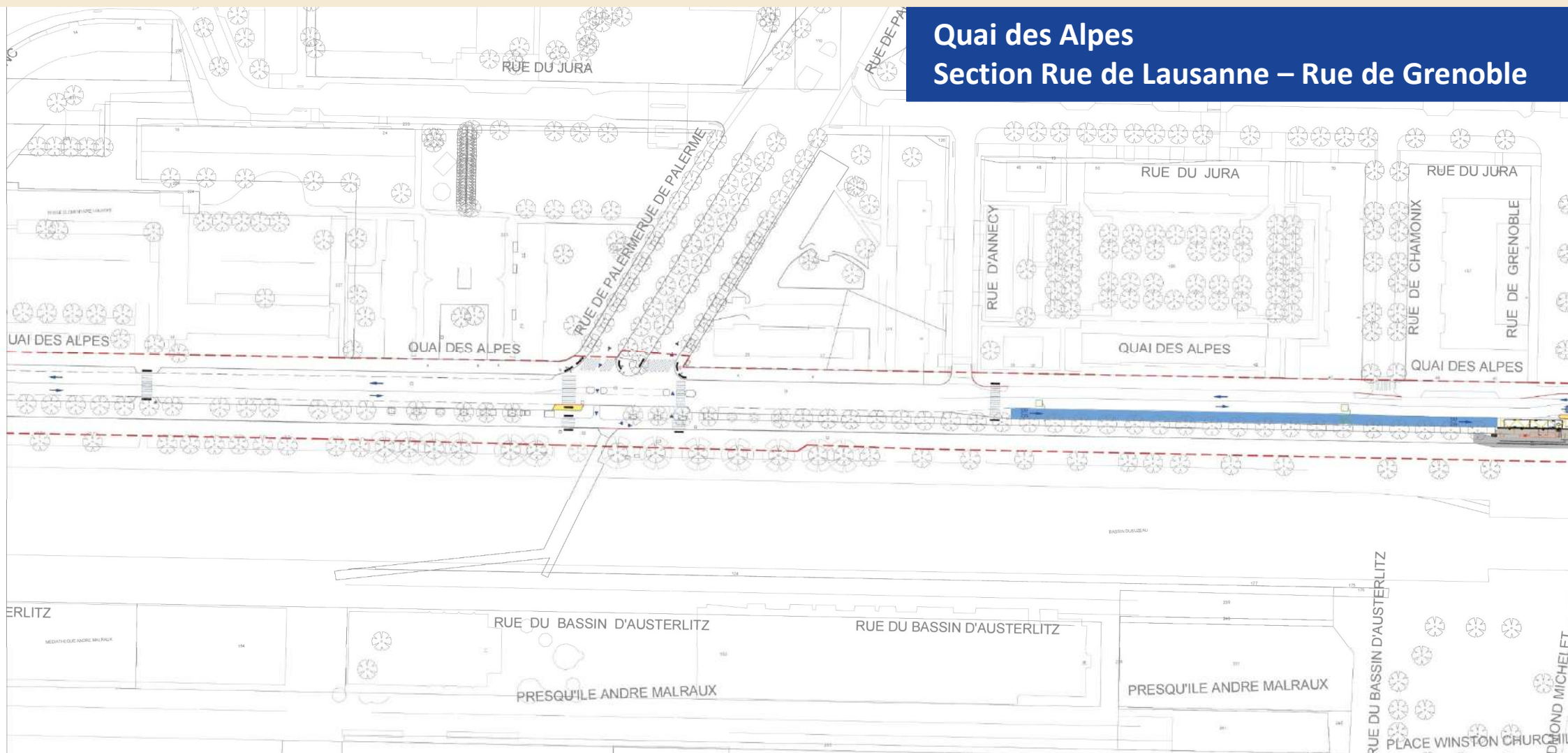




Place De Latte de Tassigny



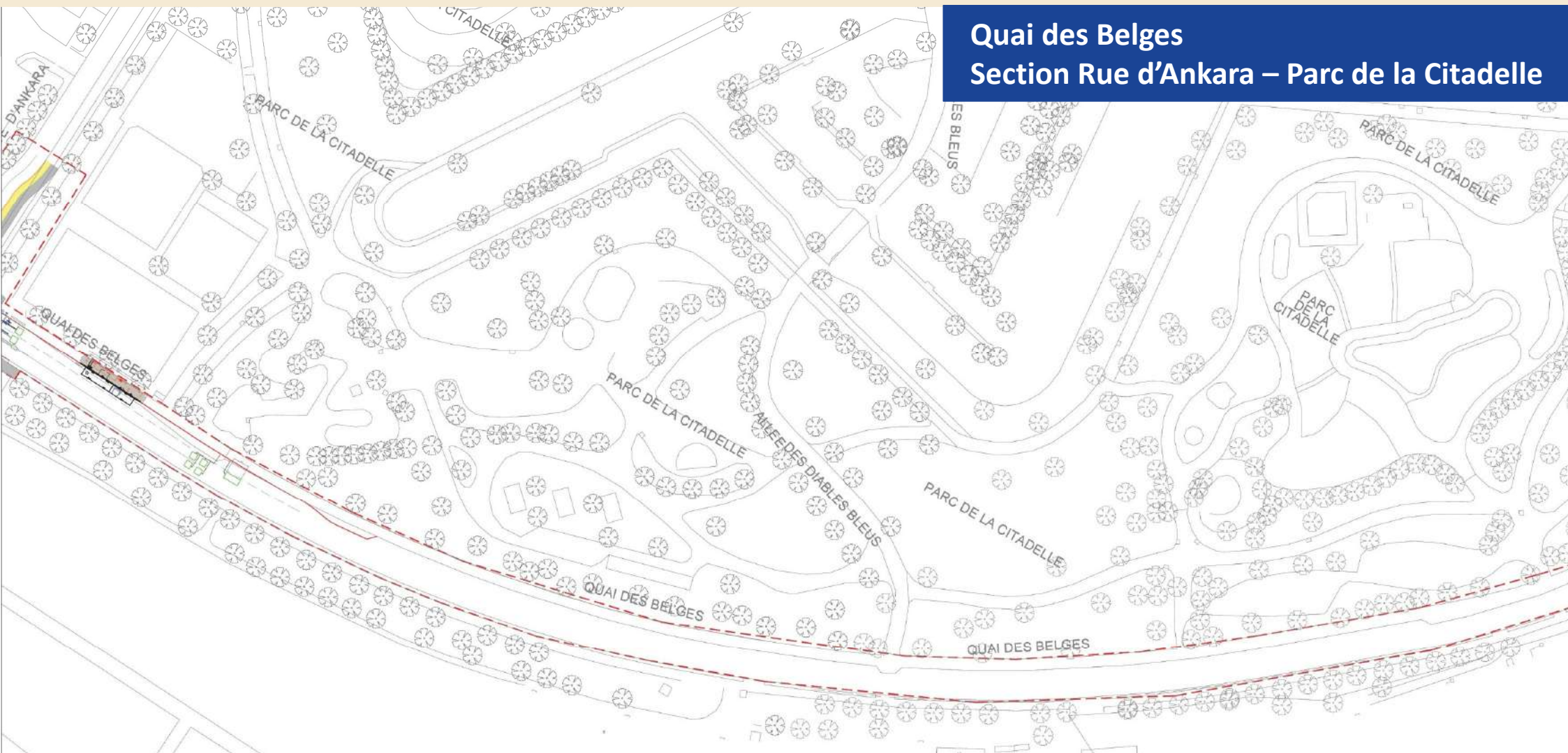
Quai des Alpes Section Rue de Lausanne – Rue de Grenoble



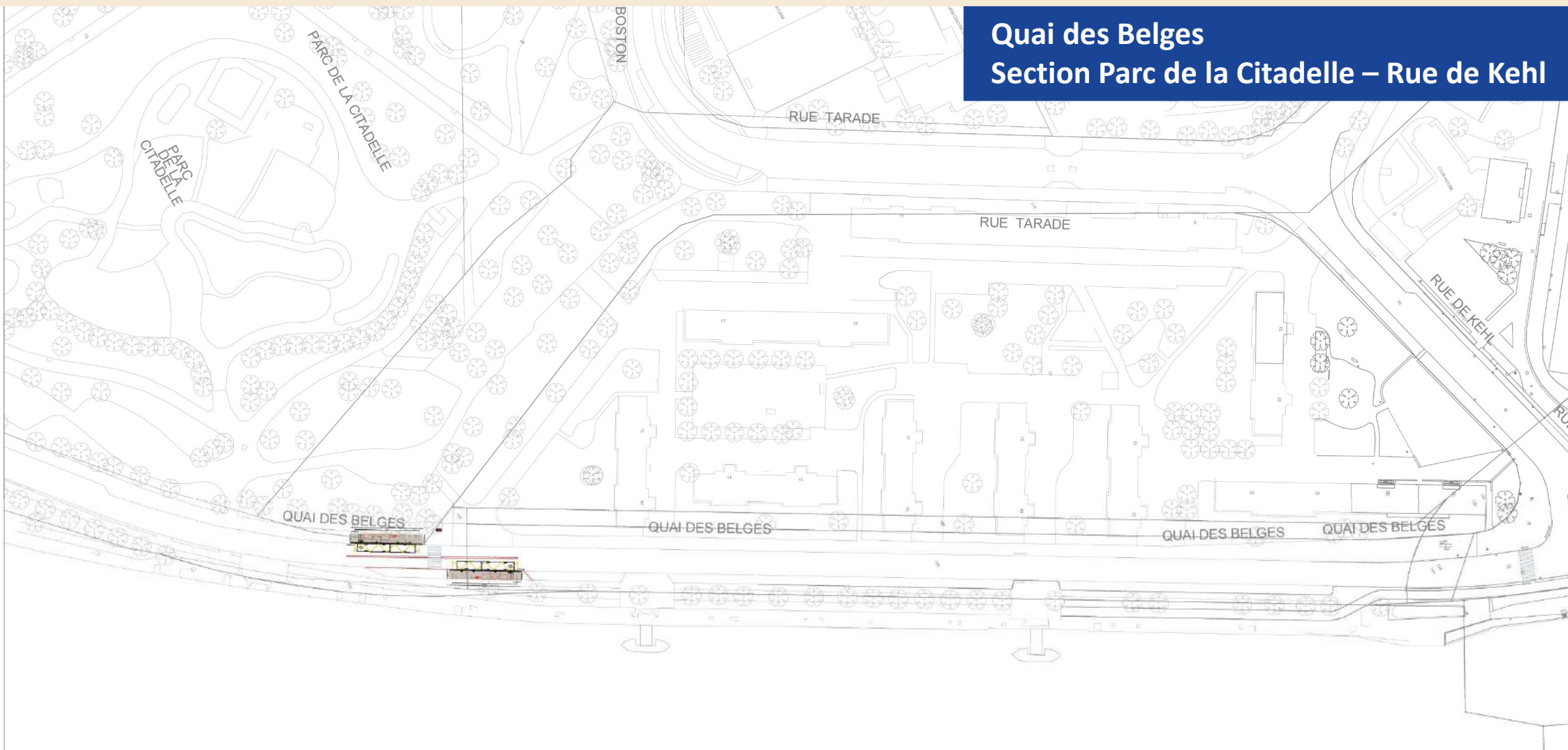
Quai des Alpes
Section Rue de Grenoble – Rue d'Ankara



Quai des Belges
Section Rue d'Ankara – Parc de la Citadelle

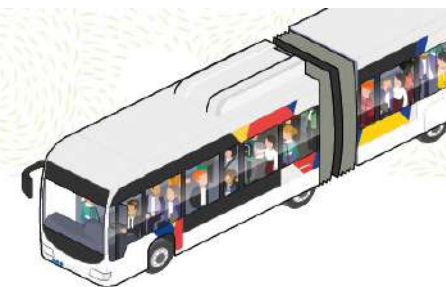


Quai des Belges
Section Parc de la Citadelle – Rue de Kehl



Bus à haut niveau de service

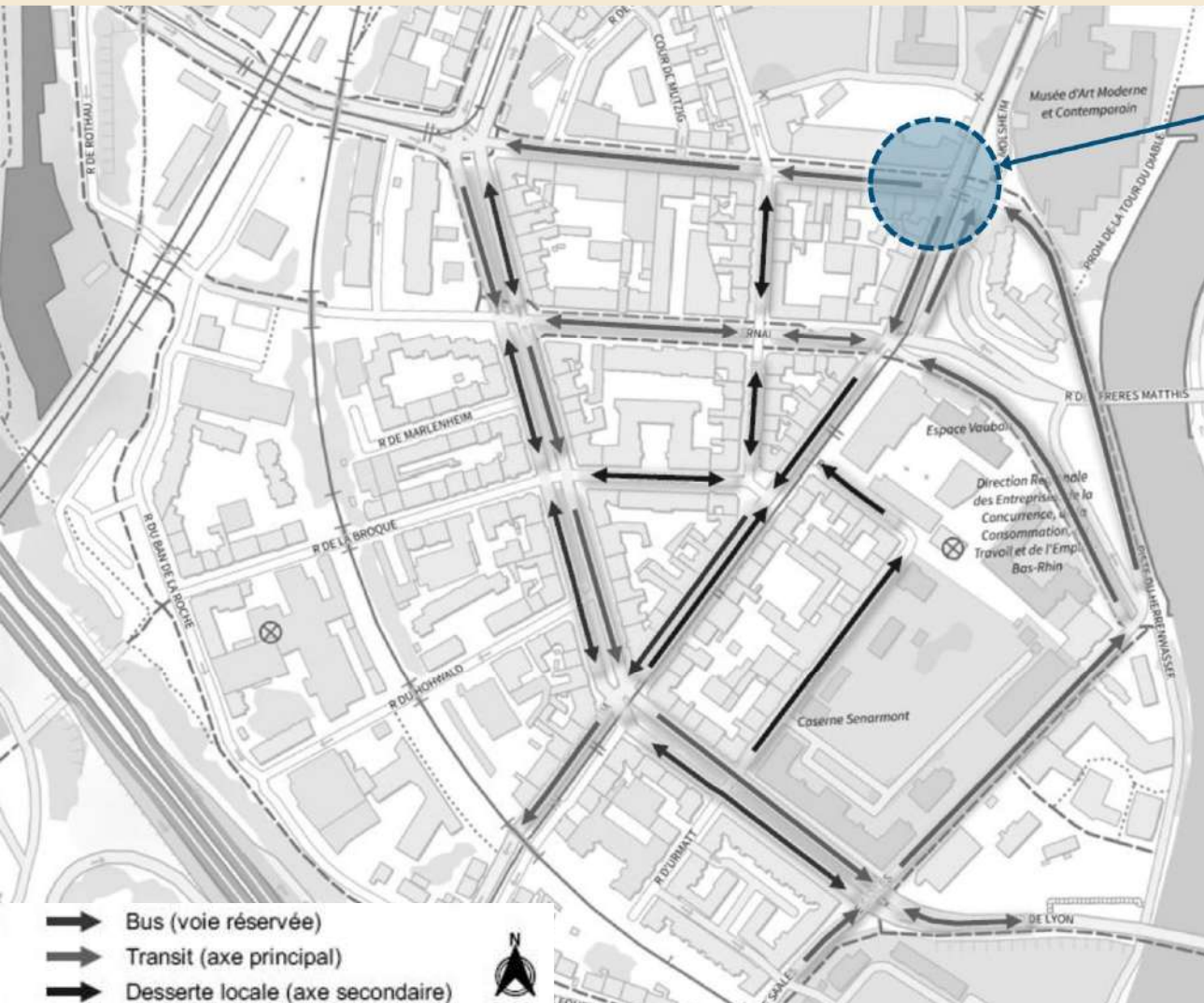
Prolongement de la ligne G vers le Sud



Mise à sens unique du boulevard de Lyon en phase chantier

Carrefour Molsheim/Wasselonne

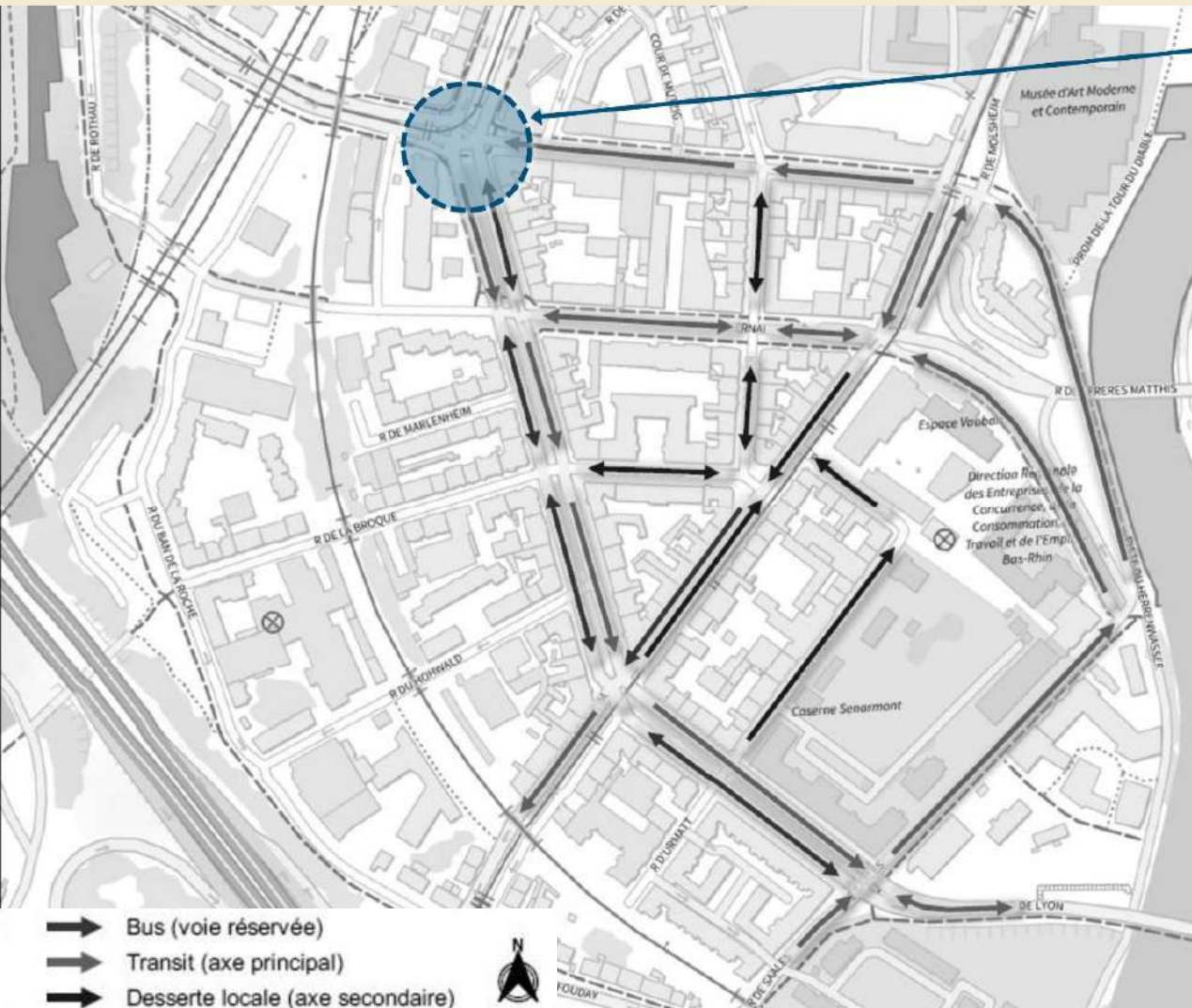
- **État actuel** : de très fortes réserves de capacités (capacités utilisées <50% (HPM et HPS))
- **Dans la configuration analysée** : de très fortes réserves de capacités subsistent (capacités utilisées de 65% (HPM) et 70% (HPS))



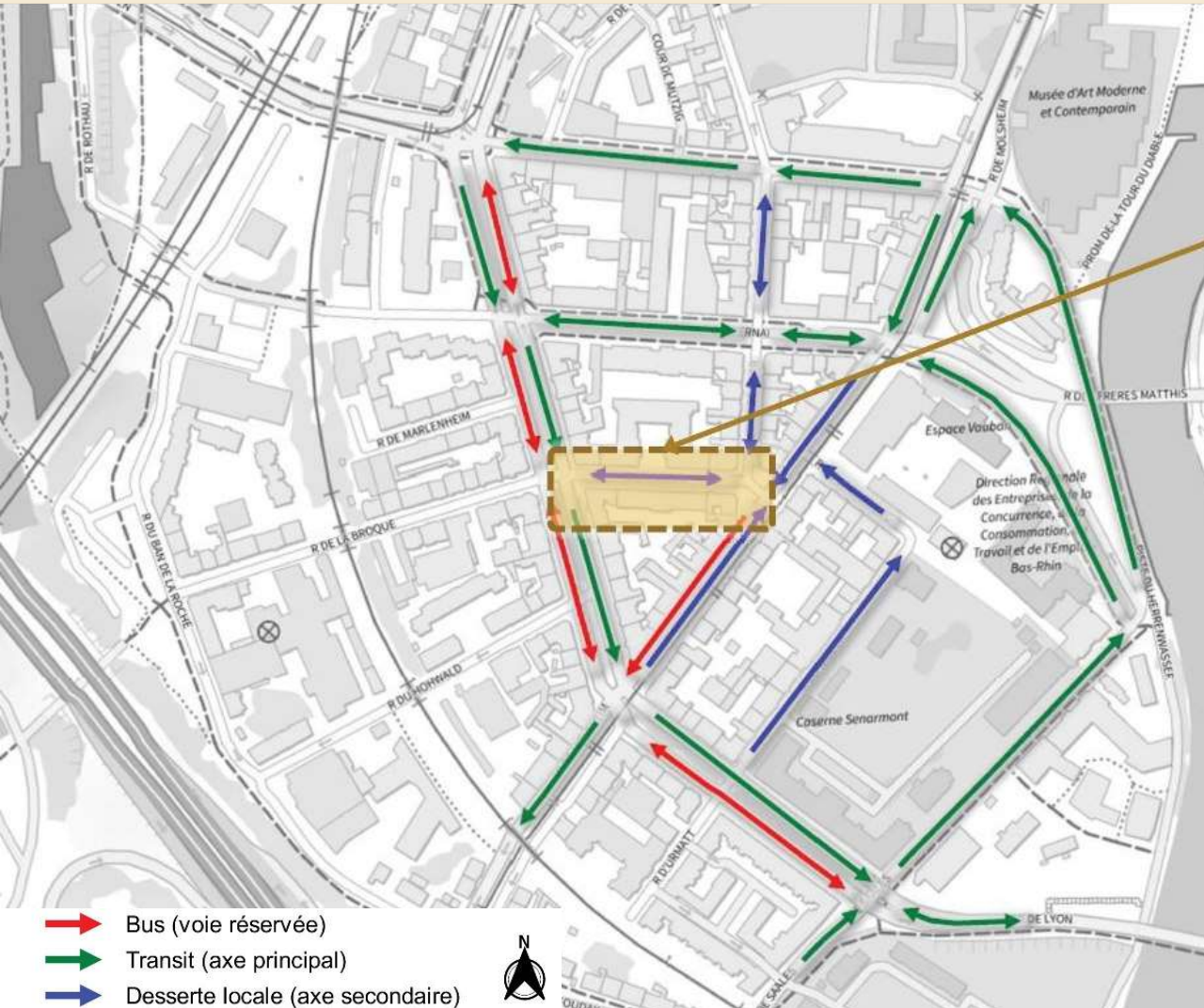
Porte Blanche

Meilleure capacité d'écoulement du carrefour qu'en configuration initiale «AVP» du fait :

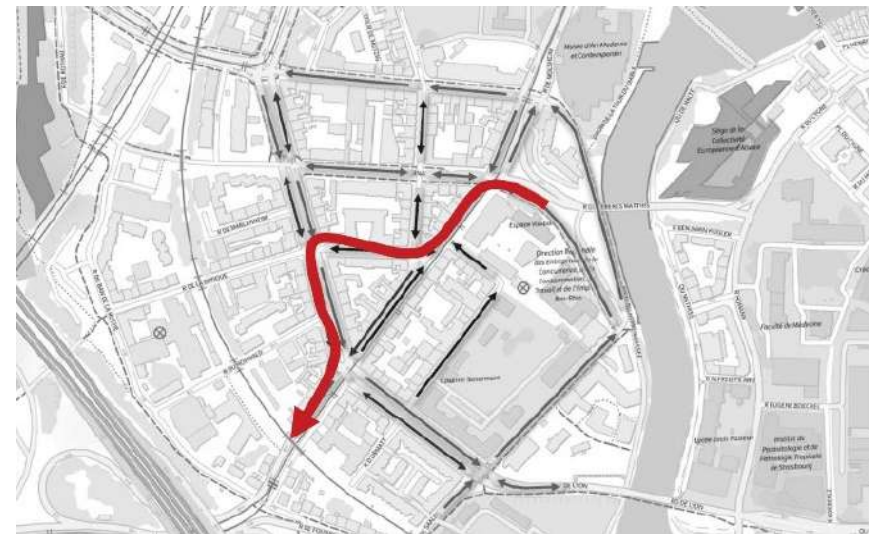
- de la suppression d'une phase (Sud => Nord et Ouest)
- d'un report des véhicules motorisés sur une branche calibrée à deux voies (alors qu'en configuration initiale «AVP», la branche Sud du carrefour était calibrée à une seule voie)



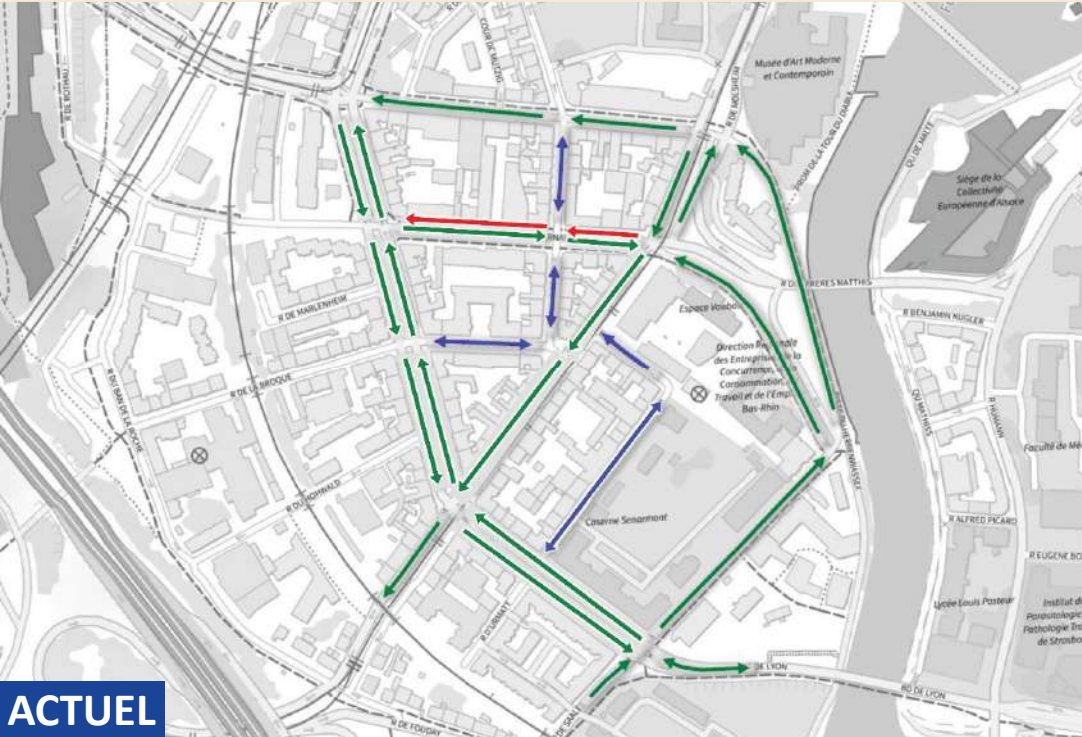
Points d'alerte complémentaires



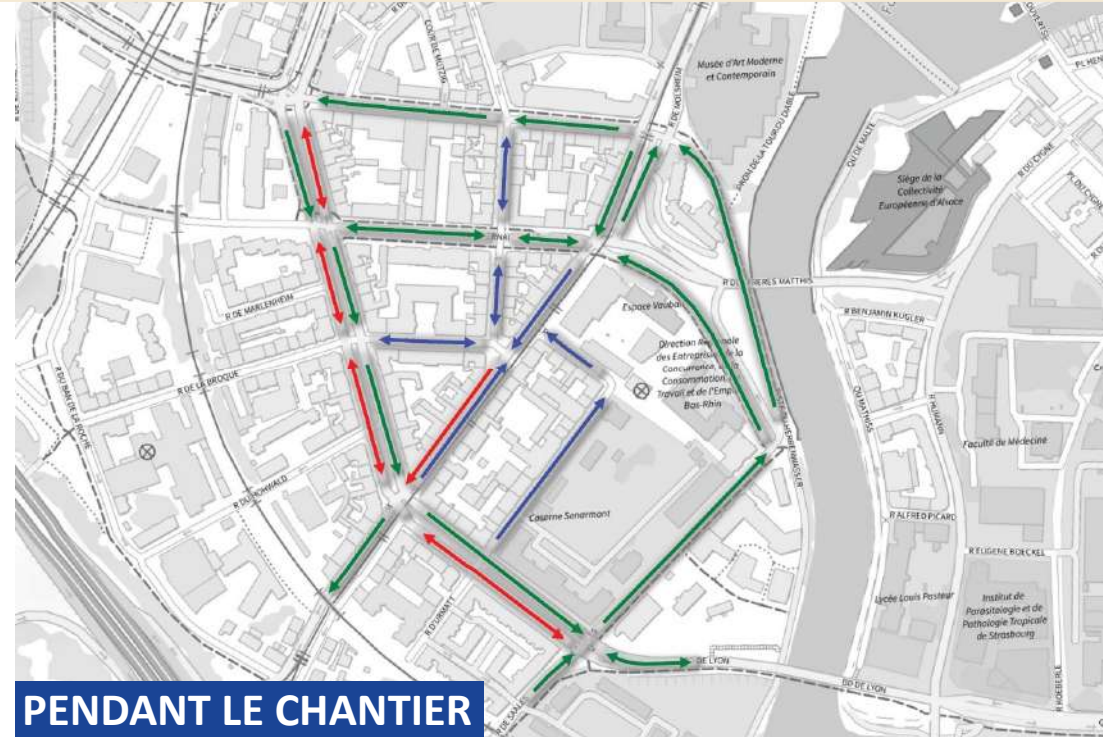
➤ Attention au risque de shunt (cf. ci-dessous). Quid d'une mise à sens unique Ouest > Est pour interdire physiquement cette possibilité ?






Mise à sens unique du boulevard de Lyon en phase chantier



ACTUEL

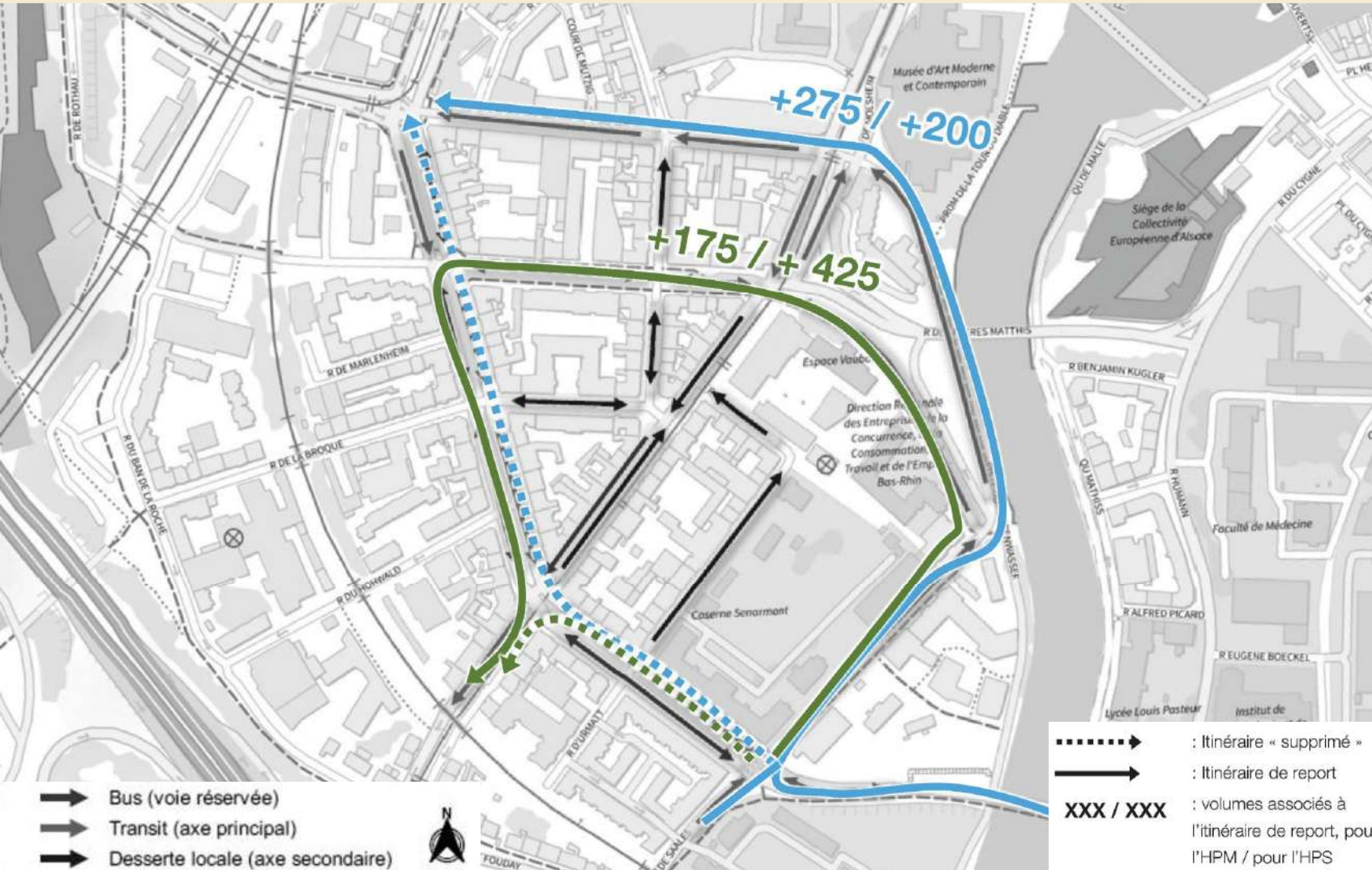


PENDANT LE CHANTIER

-  Bus (voie réservée)
-  Transit (axe principal)
-  Desserte locale (axe secondaire)



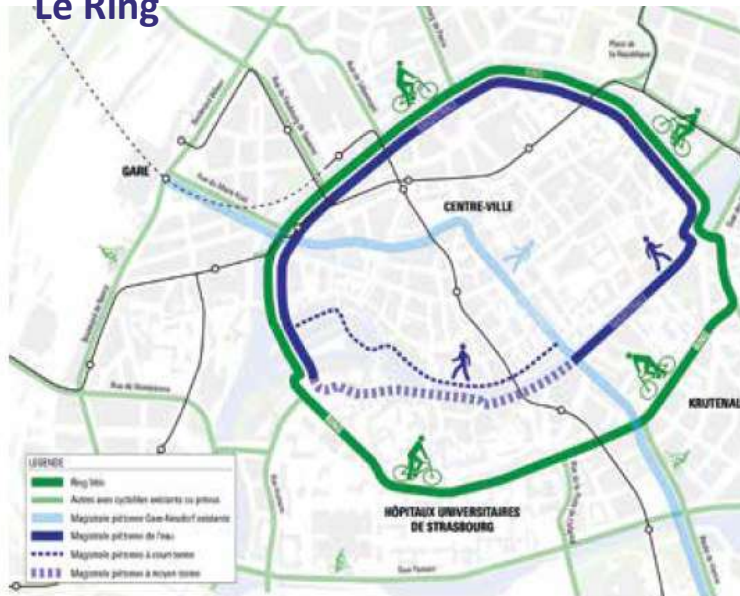
Modification d'itinéraires





Temps d'échange

Le Ring



Strasbourg, offrir un itinéraire efficace aux piétons et cyclistes : le Ring

Strasbourg Eurométropole

Exemple d'un aménagement dit « complet »

Rue de Turckheim

- Contribution au plan canopé
- Des espaces préservés pour les livraisons
- De nouveaux équipements pour une ville marchable pour tous et toutes
- Une offre de stationnement vélo massive +1000 places
- Une identité visuelle
- Un espace continu de 4m de large réservé aux vélos, riverains et livraisons

CONSULTATION

ESPACES PUBLICS ET STATIONNEMENT MIEUX PARTAGÉS

STRASBOURG | TRANSPORTS & DÉPLACEMENTS | PARTICIPATION CITOYENNE | AMÉNAGEMENT URBAIN

Participation publiée le 01/07/2022 par
Ville de Strasbourg

Accueil - Participations - Espaces publics et stationnement mieux partagés

LA VILLE À VIVRE

DESCRIPTION

LIEUX DE CONSULTATION

La politique du stationnement de la Ville de Strasbourg constitue un outil fondamental pour offrir un espace public qui réponde aux usages et besoins contemporains. Il s'agit de favoriser au maximum les modes de déplacement moins carbonés et d'améliorer le cadre de vie des habitant·es, de faire de Strasbourg une ville à vivre.

Strasbourg.eu
eurometropole

Transformation du secteur des Halles à Strasbourg

APAISEMENT DU CADRE DE VIE ET ACCUEIL DES CARS EXPRESS

Concertation publique réglementaire*
Du 12 septembre au 10 novembre 2022

- Expositions
- Permanences
- Déambulations
- Ateliers

Ville de Strasbourg
PARTICIPATION CITOYENNE
Eurométropole de Strasbourg

* Selon l'arrêté préfectoral n° 2022-11-032 du 11/03/2022 et de l'arrêté préfectoral n° 2022-11-033 du 11/03/2022 et de l'arrêté préfectoral n° 2022-11-034 du 11/03/2022.

Les écoles : projets enclenchés et en réflexion



Quartier Laiterie : on poursuit!



- Acquisition et gestion du bâtiment Semencerie par l'Établissement Public Foncier d'Alsace pour le compte de la Ville pour une durée de cinq ans (vente au prix de 2 929 850 €)
- Extension de La Laiterie +12,1 M€: augmentation de la jauge à 1200 places
- Requalification des espaces publics du quartier Laiterie +1 M€
- L'OSOSPHERE 2022 du 23/09 au 02/10/2022

Délibération du 21 mars 2022



Une dynamique forte portée par l'ensemble des acteurs du territoire



CEINTURE VERTE - secteur gare
septembre 2022

- visites des fortifications urbaines de Strasbourg 1878-1918
- la ceinture verte parcourue à vélo



Valorisation de la Ceinture Verte



Implantation du Wagon Souk



Réhabilitation des Bastions

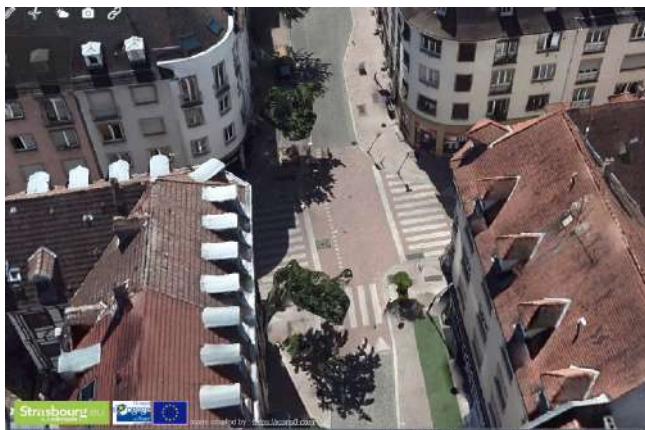


Développement d'un projet de tiers-lieu
(recyclerie, espace culturel, café associatif, bureaux)

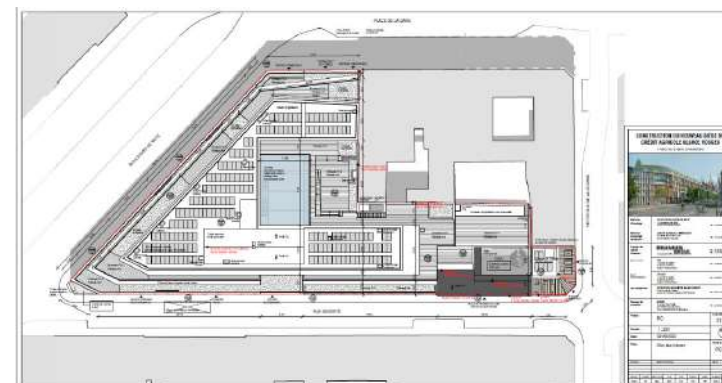
Vie quotidienne : un cadre à construire ensemble



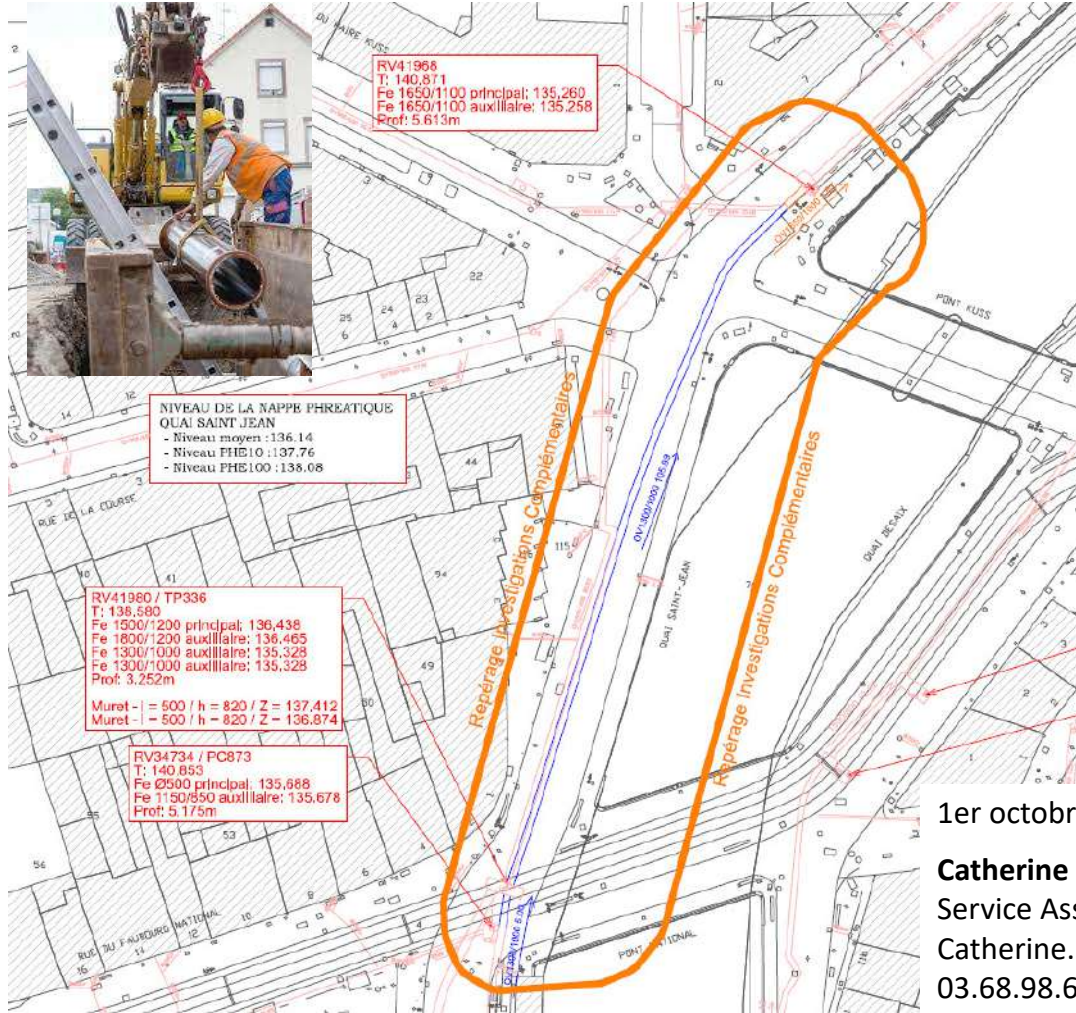
Espaces de partage



Espaces à réinvestir



Travaux de réhabilitation du collecteur d'assainissement quai Saint Jean



1er octobre au 10 novembre 2022

Catherine LE QUANG
Service Assainissement
Catherine.LE-QUANG@strasbourg.eu
03.68.98.61.34.

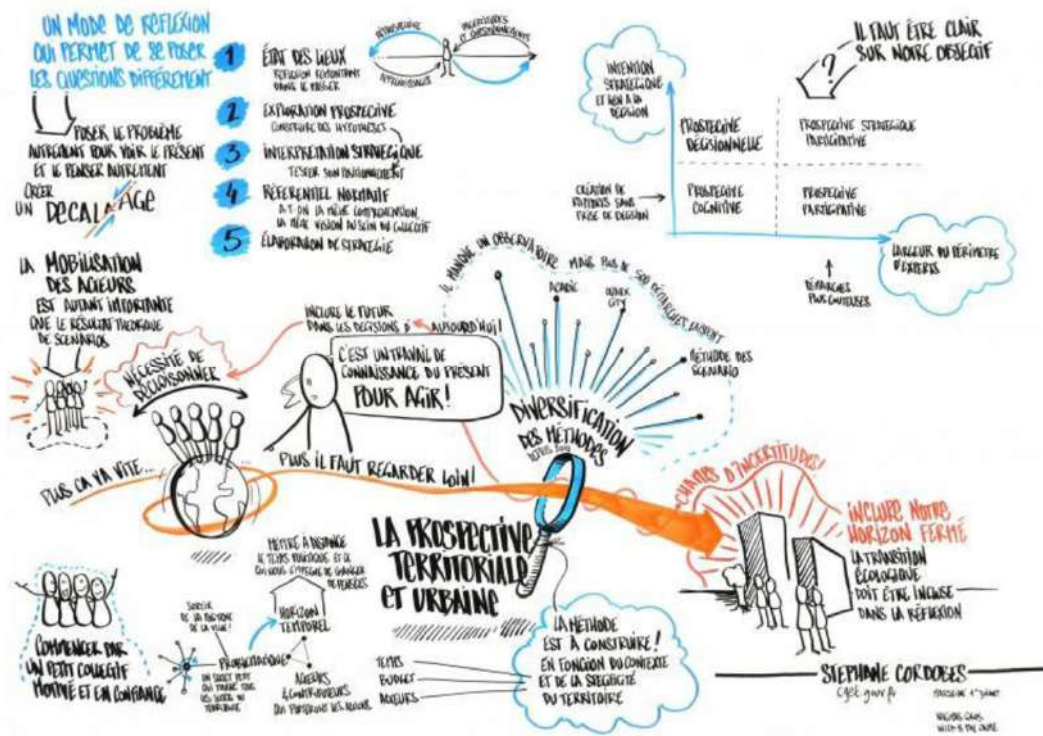
Assemblée de quartier Gare-Halles



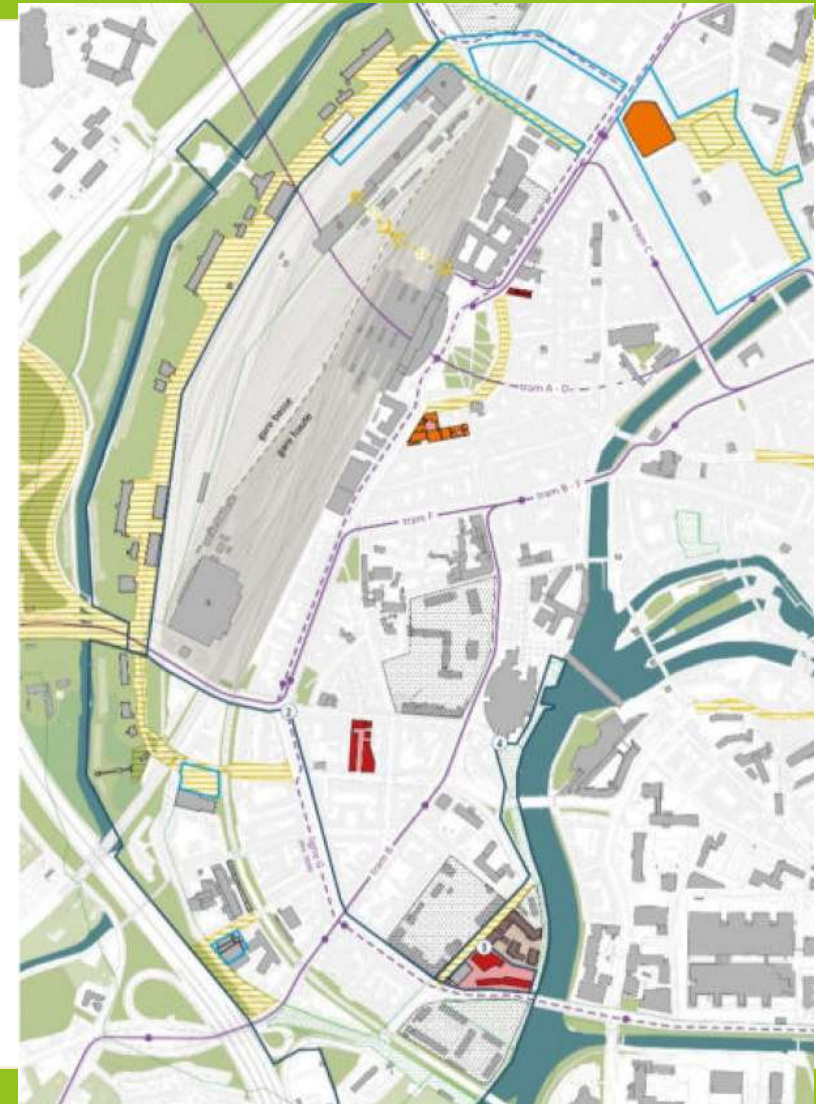
- 50 membres dans l'assemblée
- Depuis juin 2021, 4 réunions de l'assemblée (une 5ème en préparation le 14/10)
- **2 ateliers de quartier citoyen**
 - Coup de frais dans le quartier Gare
 - Faire de la plateforme de signalements un véritable outil utilisé par les habitants
 - dont 1 en réflexion (place Karl Ferdinand Braun)



Le Schéma d'orientation



Exemple de modélisation schématique d'une gestion de projet





- Assemblée de Quartier du 14 octobre : la gestion du quotidien dans le quartier
- Ceinture verte : visites des fortifications urbaines de Strasbourg 1878-1918 We 17&18 et 24&25 septembre
- La ceinture verte parcourue à vélo en lien avec la semaine de la mobilité, le long des cours d'eau et de parc en parc samedi 24 septembre
- 23 septembre au 02 octobre 2022 Ososphère + Nuits électroniques du 23 et 24 septembre
- 29 septembre à 18h30 : déambulation sur le thème des connexions vélo sur la partie Est et Sud du Ring
- Enquête publique Stationnement jusqu'au 15 octobre sur le site de la participation citoyenne
- Enquête publique Plan de Sauvegarde et de Mise en Valeur du Patrimoine du 19 septembre au 21 novembre

Prendre rendez-vous avec Mme Marie-Dominique DREYSSÉ élue référente du quartier gare-halles-laiterie-quartier blanc

Vice-présidente de l'Eurométropole de Strasbourg déléguée aux solidarités
Conseillère municipale de Strasbourg
déléguée aux seniors dans la Ville



Prendre contact avec son assistante

Mme Clémentine CHARLIER

Ville et Eurométropole de Strasbourg
1 parc de l'Étoile 67076 Strasbourg Cedex
N° de téléphone : +33 (0)3 68 98 67 55
Mail : clementine.charlier@strasbourg.eu