

Lancement des travaux de prolongement de la ligne **G** Gare > Esplanade > Rotterdam



**Début
du chantier
septembre
2022**

**Mise
en service
fin 2023**

Ville
de Strasbourg
**PARTICIPATION
CITOYENNE**
Eurométropole
de Strasbourg

Sommaire

Édito	3
Comment avez-vous pu participer à l'élaboration de ce projet ?	4
Présentation du projet	5
Objectifs du projet	5
Tracé	6
Potentiel de desserte	7
Calendrier des travaux	7
Comment vous informer sur la suite du projet ?	8

Édito



Pia Imbs
Présidente de
l'Eurométropole

**Jeanne
Barseghian**
Présidente
déléguee
Maire de
Strasbourg

**Danielle
Dambach**
Présidente
déléguee
Maire de
Schiltigheim

Nous avons pris l'engagement, en matière de mobilités, d'améliorer le maillage du territoire, pour faciliter vos déplacements et favoriser le recours aux mobilités douces. Le prolongement de la ligne G de « Bus à Haut Niveau de Service », qui circule aujourd'hui entre l'Espace Européen de l'Entreprise à Schiltigheim et la Gare de Strasbourg, est une étape clé de la mise en œuvre concrète de la « révolution des mobilités ». D'ici fin 2023, la ligne G permettra une liaison en 20 minutes seulement de la Gare centrale de Strasbourg au secteur Vauban, en desservant également sur son parcours le secteur Laiterie, le Nouvel Hôpital Civil, le Parc de l'Étoile, la Presqu'île Malraux et le parc de la Citadelle. Ce projet facilitera aussi votre mobilité en offrant des correspondances avec l'intégralité des lignes de tramway ainsi qu'avec le réseau de bus.

Nous souhaitons proposer à toutes et tous une offre de transports moins polluants, en aménageant de nouvelles lignes de transport en commun ainsi que des itinéraires cyclables et piétonniers sécurisés. La cohabitation entre les différents modes de transports sera améliorée par la réorganisation de l'espace public le long du tracé de la ligne G. Les rues et espaces publics seront mieux répartis entre automobilistes, usagers des transports en commun, cyclistes et piétones, et seront apaisés. Par ailleurs, les alignements d'arbres existants, notamment les alignements d'arbres du boulevard de Lyon, seront conservés, mis en valeur et très peu impactés.

Ce projet a été construit avec votre participation lors des deux concertations publiques de 2018 et 2021, et vos propositions nous ont permis d'enrichir le projet pour mieux l'adapter à vos attentes. Le nouveau terminus a ainsi été déplacé dans le secteur Vauban pour répondre à vos besoins en termes de mobilité.

Le prolongement de la ligne G favorisera l'équité territoriale en offrant une nouvelle liaison structurante pour des quartiers moins desservis actuellement par les transports en commun. Il permettra de relier des infrastructures essentielles pour en garantir un accès à toutes et tous. Le prolongement de la ligne G s'inscrit aussi dans la démarche d'apaisement et d'élargissement du centre-ville, à l'instar du projet de Ring piétons-vélos. Il s'agit de créer une liaison contournant l'hypercentre pour favoriser des déplacements plus rapides et alléger les transports du centre-ville.

Vous trouverez dans cette brochure toutes les explications sur ce projet et les travaux qui seront menés jusqu'à fin 2023. Nos services sont à votre disposition pour toute précision.



Comment avez-vous pu participer à l'élaboration de ce projet ?

Une première concertation préalable avec le public a eu lieu en 2018. Suite aux études d'avant-projet, de nouvelles opportunités ont été mises au jour, qui ont rendu nécessaire l'organisation d'une nouvelle concertation. Une concertation publique réglementaire sur le prolongement de la ligne G de Bus à Haut Niveau de Service de la gare de Strasbourg au pont du Danube a été organisée du 17 mai au 30 juin 2021. Elle portait notamment sur le tracé de la nouvelle ligne G, le positionnement des arrêts et l'aménagement des espaces publics. Deux variantes étaient soumises à la concertation pour l'aménagement du boulevard de Lyon.

Les dispositifs d'information et de mobilisation

- Une **réunion publique** organisée en visio-conférence le 8 juin 2021.
- **5 réunions-ateliers** ;
- **6 expositions publiques** ;
- Une **plaquette** de présentation du projet éditée à 1000 exemplaires ;
- **35 000 invitations** distribuées aux riverain-es des quartiers Centre-Gare, de la Bourse et de l'Esplanade à Strasbourg ;
- Une **campagne d'affichage** sur l'espace public ;
- Un **site internet** pour s'informer sur les modalités de concertation et pour participer : participer.eurometropole-strasbourg.eu ;
- **1 numéro d'appel téléphonique** pour toute information sur le projet (03 68 98 51 12), la permanence étant tenue par le service Tramway & Grands Projets ;

Niveau de participation

La concertation publique du 17 mai au 30 juin 2021 a été organisée durant la pandémie de Covid-19. Elle a permis de :

- Réunir **82 personnes en distanciel** lors de la réunion publique, qui a ensuite été **visionnée par 112 personnes** ;
- Accueillir 9 personnes durant les **5 réunions-ateliers** ;
- Recueillir **51 contributions écrites** :
 - 4 contributions dans les registres papiers mis à disposition dans les trois lieux d'exposition du projet ;
 - 34 contributions sur le site internet participer.eurometropole-strasbourg.eu ;
 - 13 courriels.

Synthèse de la concertation

- Il existe un large consensus en faveur du réaménagement des boulevards Ouest de Strasbourg et de la mise en place d'un axe de transport structurant ;
- Pour l'aménagement du boulevard de Lyon, la variante 2 a été préférée par les riverain-es et les associations, avec une insertion des voies dédiées au BHNS sur le boulevard extérieur ;
- La concertation a permis d'adapter le projet pour mieux prendre en compte les besoins et les attentes des habitant-es. Initialement prévu au pont du Danube, le terminus a été déplacé dans le secteur Vauban pour assurer une meilleure desserte du parc de la Citadelle ainsi que des secteurs Vauban/Place d'Islande/Rotterdam.

Présentation du projet

La ligne G de « Bus à Haut Niveau de Service » (BHNS), qui relie aujourd'hui l'Espace Européen de l'Entreprise à la gare de Strasbourg, sera prolongée via les boulevards Ouest et les quais Sud jusqu'au secteur Vauban. **12 stations aux normes accessibilité** (6 stations réaménagées et 6 nouvelles stations) sur un parcours de **5,4 km** vont être créées. 4 stations permettent des correspondances avec l'intégralité des lignes de tramway et le réseau de bus. Outre la Gare Centrale et le secteur Vauban, le BHNS G desservira la Laiterie, le Nouvel Hôpital Civil, le Parc de l'Étoile, la Presqu'île Malraux, le quartier Esplanade, le parc de la Citadelle et le quartier Danube.

Le BHNS assure un haut niveau de service sur son parcours grâce à une circulation partielle sur des voies réservées et à la priorité aux feux de circulation. Il circule de 4h30 à 0h30 et conserve une fréquence élevée tout au long de la journée (autour de 7 minutes). Les stations aux normes accessibilité sont équipées de Bornes d'Information aux Voyageurs ainsi que de distributeurs de tickets comme les stations de tramway.

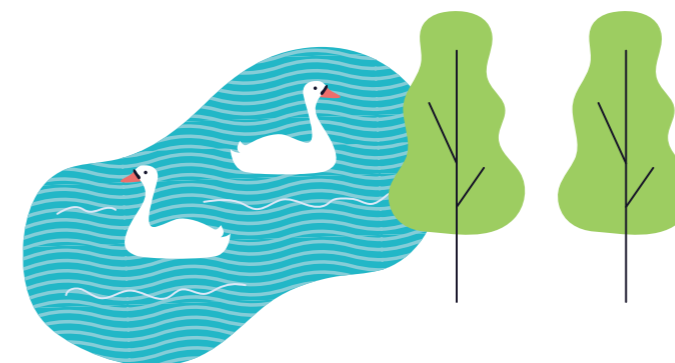
Le BHNS G prolongé reliera des équipements essentiels et des quartiers moins desservis actuellement par le réseau de transports en commun. Il permettra une nouvelle liaison entre la gare et le secteur Vauban.

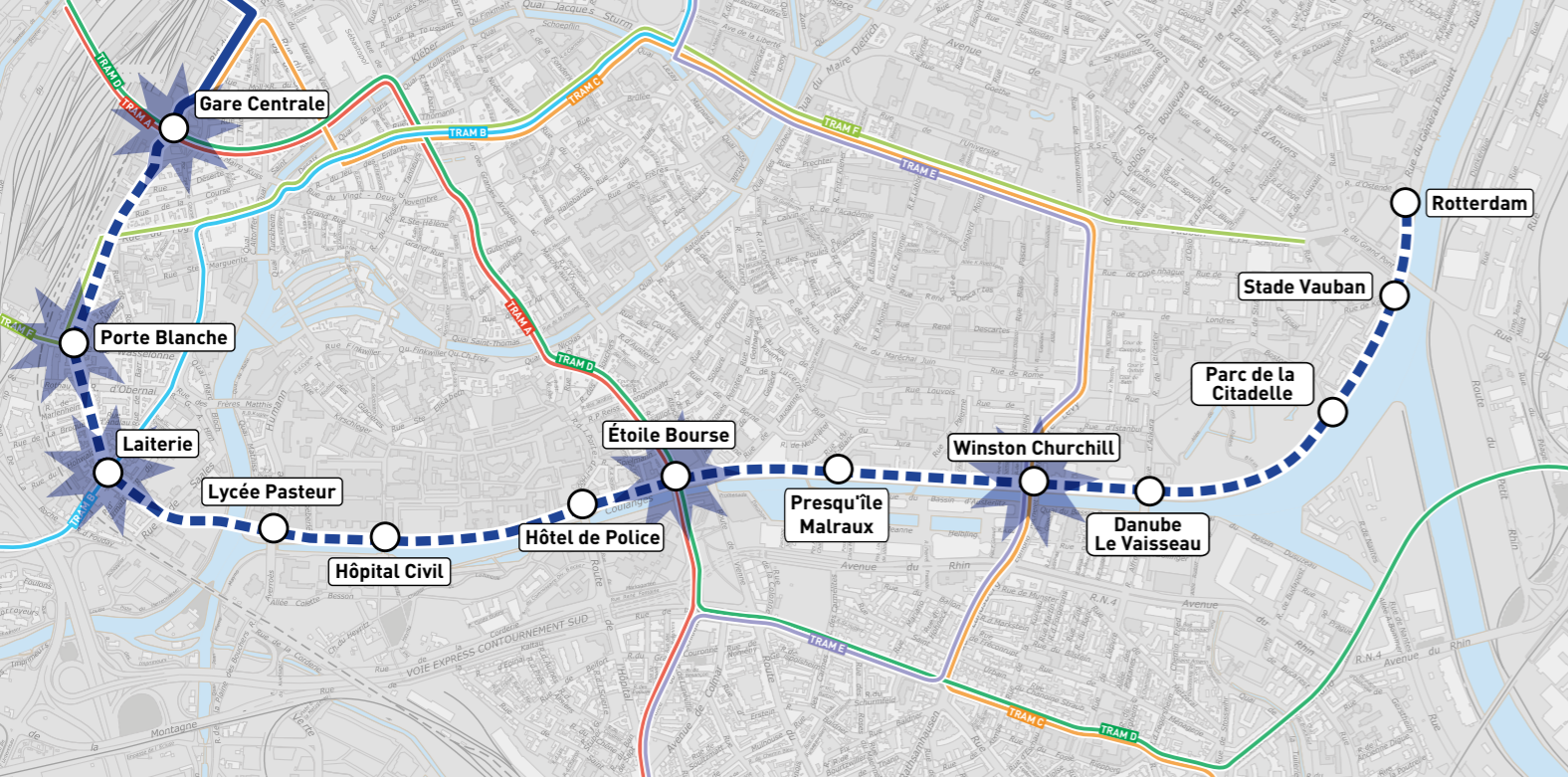
Le prolongement permettra également un réaménagement de l'espace public pour améliorer la cohabitation entre les différents moyens de transport. Des pistes cyclables et des itinéraires piétons sécurisés seront mis en place.



Objectifs du projet

- Offrir une **liaison rapide** entre la gare, Étoile Bourse et Vauban ;
- Créer de **nouveaux nœuds de correspondance** pour désengorger les nœuds existants, pour améliorer l'efficacité et la performance du réseau ;
- Fournir une **alternative** à la liaison en tramway Gare-Parc de l'Étoile-Malraux ;
- Protéger **l'environnement, la qualité de l'air, la qualité de vie et réduire les nuisances sonores** en assurant une **meilleure cohabitation entre les modes de transport** et en encourageant le recours à des modes doux.

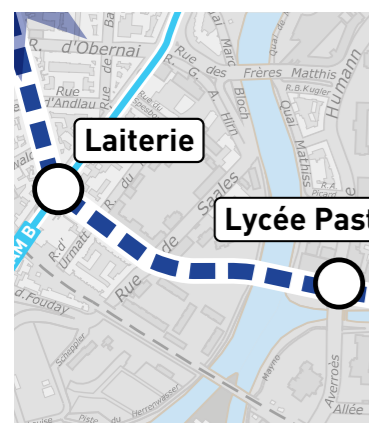




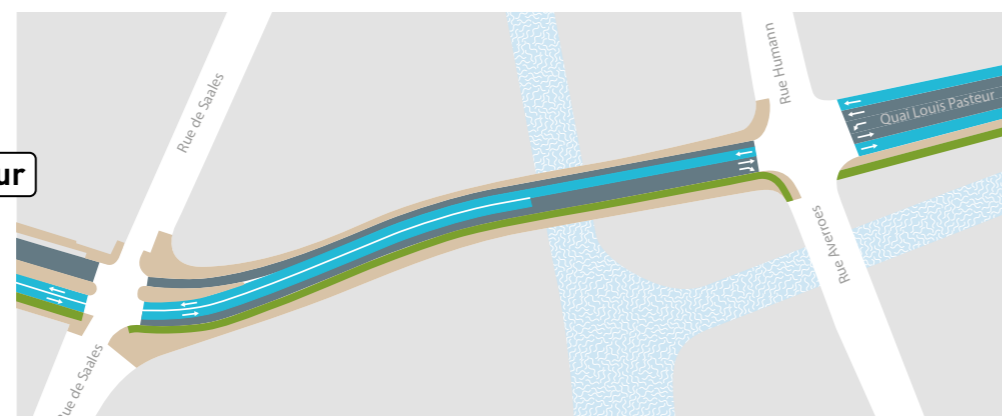
TRACÉ

Aujourd'hui, le BHNS G assure la liaison entre l'Espace Européen de l'Entreprise à Schiltigheim et la Gare de Strasbourg.

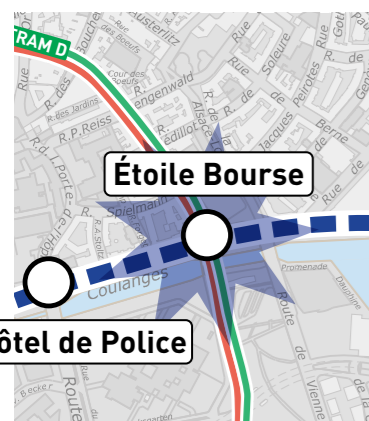
La ligne G prolongée empruntera les boulevards de Metz, Nancy, Lyon, le pont Louis Pasteur, les quais Louis Pasteur, Menachem Taffel, Fustel de Coulanges, Général Koenig, des Alpes, et des Belges.



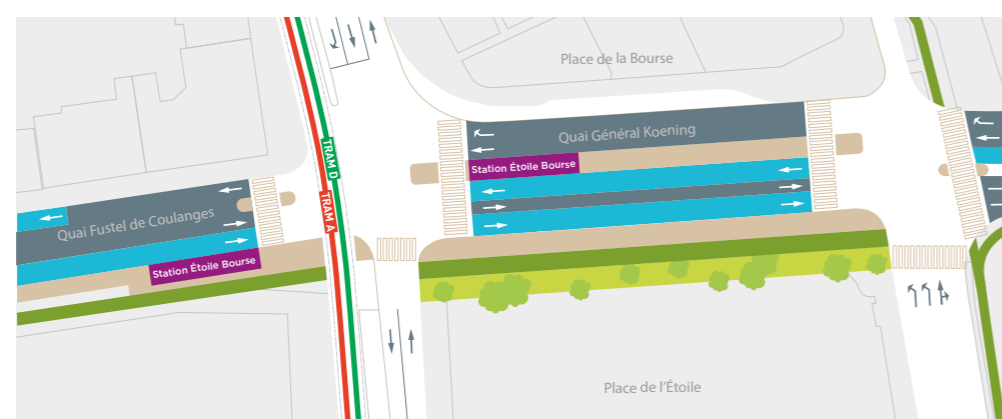
Pont Pasteur



■ BHNS ■ voirie ■ trottoir ■ cycles



Station Bourse



■ BHNS ■ voirie ■ trottoir ■ cycles

CALENDRIER DES TRAVAUX

Les travaux commencent début septembre 2022 pour une mise en service prévue fin 2023.

Le 14 septembre 2022
Début des travaux.
Aménagement de la double piste cyclable côté extérieur du boulevard de Lyon, puis aménagement des voies en site propre du boulevard de Lyon et aménagement du secteur de la place du Maréchal de Lattre de Tassigny (Place de la « Bourse »).

À partir de janvier 2023
Mise en œuvre des travaux d'eau potable, et poursuite des travaux de voirie et d'aménagement des stations BHNS entre le quai Pasteur et le parc de l'Etoile, ainsi qu'entre le quai Koenig et les quais des Alpes et des Belges.

En juillet et août 2023
Réfection des revêtements de surface des voies de circulation tout le long du parcours du BHNS prolongé.

De septembre à fin 2023
Équipement des stations de BHNS, des feux des carrefours, essais et réglages



À partir de la Toussaint 2022

Mise en place d'un plan de circulation à sens unique du boulevard de Lyon (de la rue de Koenigshoffen vers la rue de Saales), permettant la poursuite des travaux d'aménagement sur le barreau entre les rues de Wasselonne et Obernai, puis la réalisation ultérieure de la réfection de la conduite de distribution d'eau centenaire et l'aménagement des voies de circulation générale.

Fin 2023
mise en service

POTENTIEL DE DESSERTE

Le prolongement du BHNS G pourrait augmenter la fréquentation de la ligne, de 12 000 voyageurs par jour actuellement, à **30 000 voyageurs par jour** pour un terminus situé au niveau du rond-point proche de la Légion Étrangère.





COMMENT VOUS INFORMER SUR LA SUITE DU PROJET ?



Stammtischs :

Des permanences mensuelles seront organisées dans le quartier de la gare et de l'Esplanade. Ces moments sont l'occasion de rencontrer l'équipe projet et d'échanger sur le déroulement du chantier et des aménagements futurs.

Toute l'information sur le projet, son actualité et le calendrier des rencontres à consulter sur participer.strasbourg.eu.

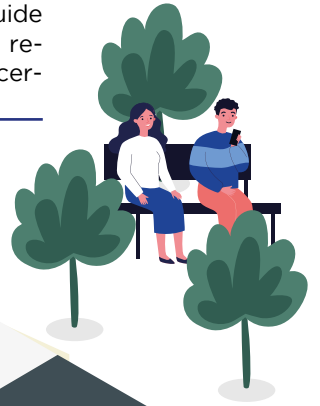


Le projet en image
à consulter sur participer.strasbourg.eu

Contact :

Direction des Mobilités
1 parc de l'Etoile - 67076 Strasbourg
ProjetLigneG@strasbourg.eu
03 68 98 51 12

Les commerçant-es impactés directement par les travaux du prolongement de la ligne G de BHNS seront indemnisés. Un guide disponible sur participer.strasbourg.eu regroupe toutes les informations concernant la procédure d'indemnisation.



Informez-vous sur participer.strasbourg.eu

Projet co-financé par :

Maitrise d'ouvrage :

