

# LA VILLE À VIVRE







# ACTUALISER STRASBOURG

Il fut un temps où la ville moderne, la ville d'avenir, c'était une ville qui devait s'adapter à la voiture. L'essor fulgurant de l'automobile, en trente ans, a façonné Strasbourg... Et l'a défiguré.

La voiture s'immisce partout. Chaque place ombragée devient un parking, le bitume coule à flot et les rues progressivement se bouchent, les façades noircissent, l'air se charge et Strasbourg, bruyante, suffocante, se bloque.

Le choix du tramway dans les années 1990 fut un tournant décisif. En trente ans, le trafic routier est divisé par deux. À nouveau, Strasbourg embellit, retrouve des couleurs, s'apaise. Ce ne sont plus les routes mais bien le réseau de transport en commun qui guide le développement de la ville, dynamise les commerces, les quartiers.

Le tram et le réaménagement des rues à son passage, amène avec lui de nouveaux usages: il permet à la population de marcher, mais aussi de pédaler. Strasbourg devient pionnière des mobilités douces et actives, ville cyclable et marchable prise en exemple par d'autres.

Mais aujourd'hui, le centre-ville est congestionné, saturé par ces flux nouveaux qui sont appelés à grandir encore, encouragés par notre politique de mobilités volontariste, d'une ampleur inégalée, pour répondre à l'urgence climatique et sociale, pour donner les moyens à la population de se passer de la voiture, en créant de nouvelles infrastructures, en augmentant les cadences. Toutes les lignes, tous les flux convergent et se croisent en un seul point : le centre-ville, cœur d'un maillage en étoile où se concentrent les enjeux. Les vélos, toujours plus nombreux, slaloment entre les piétons qui eux-mêmes se fauillent entre les voitures, les camionnettes et les terrasses.

Une nouvelle répartition de l'espace public est nécessaire pour fluidifier la circulation de toutes et tous, et surtout des plus vulnérables. Nous devons actualiser Strasbourg, pour lui redonner une longueur d'avance. Nous allons créer des itinéraires cyclistes efficaces, repenser le cheminement des piétons, libérer la voirie des voitures, réaménager la gare routière et les Halles, planter des arbres, enlever du bitume. Rendez-vous dans les prochaines semaines et les prochains mois pour discuter ensemble des transformations à venir.

Strasbourg est à nouveau à un tournant historique, celui de la ville à vivre.



**Jeanne BARSEGHIAN**  
Maire de Strasbourg

## SOMMAIRE

**AMÉNAGER LE RING** → p.6

**STATIONNER AUTREMENT  
POUR LIBÉRER DE L'ESPACE  
PUBLIC** → p.8

**PROLONGER LA LIGNE G  
POUR RENDRE ACCESSIBLE  
DE NOUVEAUX LIEUX ET SERVICES** → p.10

**EMBELLIR LE SECTEUR  
DES HALLES À STRASBOURG** → p.12

**DÉVELOPPER LE RÉSEAU  
DE TRAMWAY ENTRE STRASBOURG,  
SCHILTIGHEIM ET BISCHEIM** → p.13

**CALENDRIER** → p.15



# Imbriquer le cœur de l'agglomération et le bassin rhénan

**Le cœur de l'agglomération concentre des enjeux urbains très marqués qui doivent s'articuler avec le réseau de mobilité métropolitain et extra-métropolitain.**

Les projets d'intervention sur l'espace public vont venir progressivement accompagner l'élargissement du centre-ville et se dérouler très concrètement à partir des prochains mois, de premiers grands projets d'aménagement sont déjà lancés.

D'autres, plus localisés, dépendront du potentiel de libération d'espace que la nouvelle politique du stationnement permettra et seront affinés en lien avec les riverain·e·s, les professionnel·le·s.

Pour chacun de ces projets, une large part est laissée à la participation et à l'association du public en particulier pour adapter les projets aux spécificités locales.

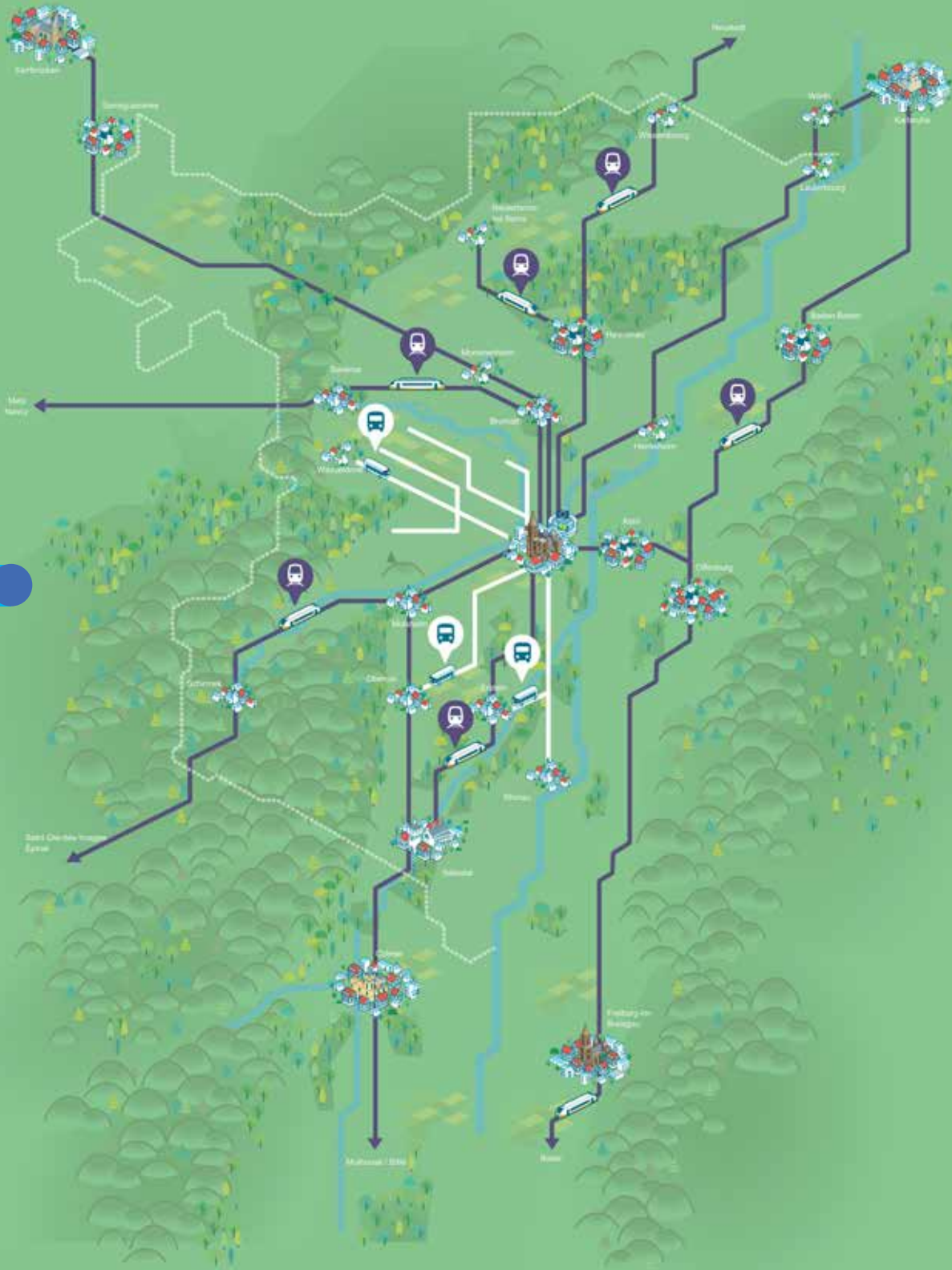
La présente plaquette vise à la fois à informer sur l'ensemble des transformations à venir et donner de la lisibilité sur les espaces de dialogue avec les citoyen·ne·s prévus. Plus de détails seront donnés, projet par projet, dans les prochains mois au fil de leur avancement.

## Les mobilités et l'élargissement du centre-ville



De nouveaux itinéraires dans un centre-ville élargi

# Se déplacer sans frontière



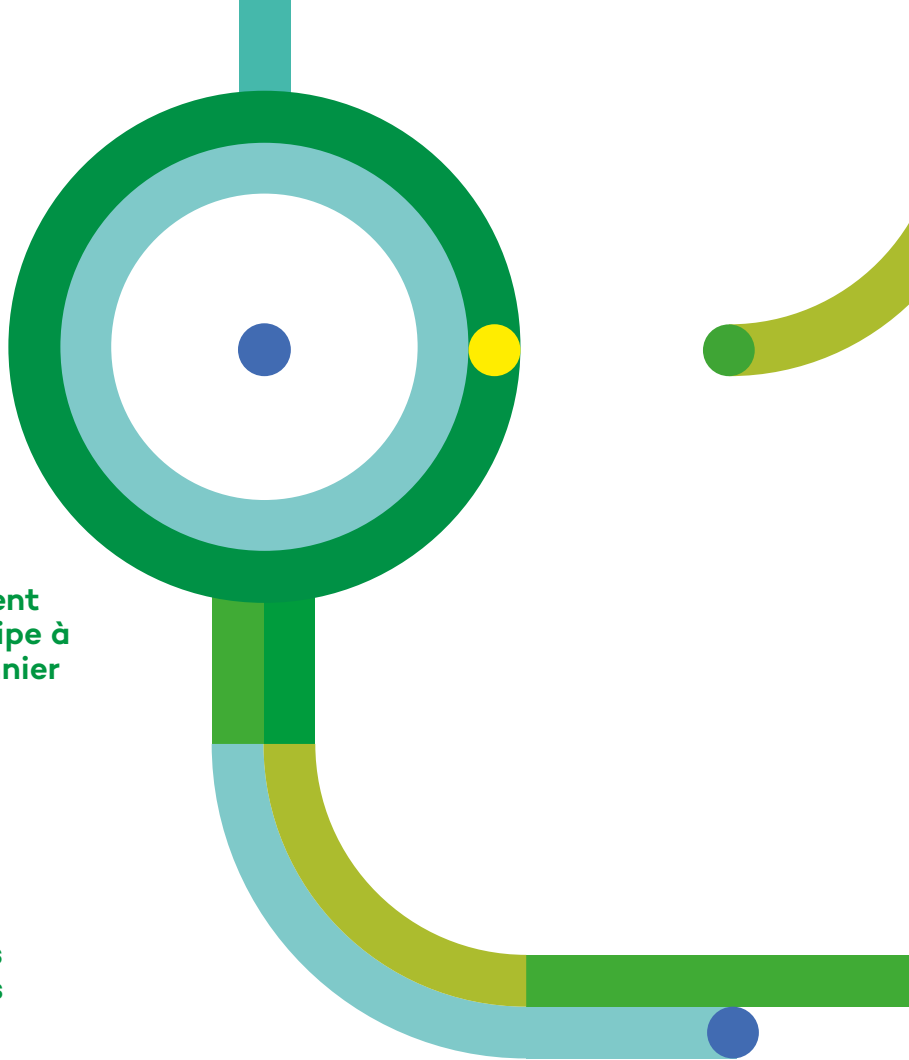
— Réseau ferroviaire

— Réseau de cars express

# Aménager le Ring

Le Ring consiste en un réaménagement du pourtour de la Grande Ile. Il participe à l'élargissement du centre-ville piétonnier de Strasbourg.

Ce projet multimodal permettra aux différents piétons, cyclistes, usagers des transports en commun et automobilistes, d'évoluer dans des espaces clairement identifiés, un cadre apaisé, grâce à des aménagements qualitatifs et conçus pour diminuer la survenue de conflits entre modes de déplacement.



*Proposition de réaménagement du quai Turckeim*



*Proposition de réaménagement de la rue des Glacières*



D'une longueur totale de 3,9 km, le Ring s'inscrit au Nord le long des quais intérieurs qui contournent l'ellipse insulaire. Au Sud, il reliera les Ponts-Couverts au Pont Saint-Guillaume en traversant l'hôpital civil de Strasbourg et le quartier de la Krutenau.

Les cyclistes y trouveront une manière efficace de contourner le centre-ville et des solutions de stationnement puisque 500 arceaux seront implantés dans les secteurs stratégiques. Le Ring deviendra l'un des maillons structurant de Vélostras, le réseau cyclable permettant des liaisons rapides entre les communes de l'Eurométropole et les quartiers de Strasbourg.

Les piétons en profiteront d'un espace propice à la marche et à la convivialité puisque le tracé du Ring est en partie commun à celui de la « magistrale de l'eau », cheminement piéton structurant intégré au plan piéton 2021-2030 de la Ville de Strasbourg.

Les aménagements visent à offrir un itinéraire sécurisant et confortable en séparant les flux. Pour permettre sa réalisation, le tracé sera libéré de la circulation des bus et des voitures, reportée à proximité immédiate. L'accès restera possible en voiture pour les riverains et pour les véhicules de livraison. Le Ring sera aussi l'opportunité de végétaliser les espaces libérés.

## CALENDRIER

- **Consultation du public :**  
juillet à novembre 2022
- **Début des travaux :**  
été 2023
- **Mise en service des nouveaux itinéraires bus permettant de libérer les quais intérieurs :**  
décembre 2023
- **Travaux quais intérieurs :**  
courant 2024
- **Fin des travaux :**  
2026



## BUDGET

→ 7 M€

### EXPRIMEZ-VOUS !

#### Le niveau d'aménagement à réaliser par tronçon

##### De juillet à novembre 2022 :

- des permanences pour rencontrer l'équipe projet
- des déambulations sous forme d'ateliers
- un forum en novembre 2022

Toute l'information et l'actualité du projet sur [participer.strasbourg.eu](http://participer.strasbourg.eu).

# Stationner autrement pour libérer de l'espace public

La nouvelle politique du stationnement de la ville de Strasbourg constitue un levier important pour rendre à toutes et tous de l'espace public et améliorer le cadre de vie des strasbourgeois-e-s.

Il s'agit de favoriser au maximum les mobilités décarbonées en donnant aux piétons et cyclistes toujours plus nombreux l'espace nécessaire. L'espace libéré permettra d'améliorer le cadre de vie des habitant-e-s. Le stationnement dans des parkings en ouvrage permettra ainsi le développement de nouveaux usages (aires de jeux, végétalisation, mobilités actives et transports en commun).



*Le quai des Bateliers avant et après réaménagement*



*Rue du 22 novembre avant et après réaménagement*



Place d'Austerlitz avant et après réaménagement



Dans le même temps, l'enjeu est d'apporter des réponses concrètes aux difficultés quotidiennes que pose le stationnement : stationnement sauvage, difficultés à trouver des places en surface, accès à la voirie compliqué pour certains usager-e-s (enfants, poussettes, personnes âgées, personnes à mobilité réduite, professionnel-le-s, ...).

### La concertation qui s'ouvre est fondamentale puisqu'elle doit permettre, dans l'ensemble des quartiers de Strasbourg :

- d'identifier et de résoudre autant que possible les problématiques du quotidien, tant du point de vue des automobilistes que des autres usagers de l'espace public, en recueillant l'expertise d'usage du public.
- de se questionner collectivement sur la place de la voiture à Strasbourg et d'accompagner le changement dans les habitudes individuelles de stationnement et de déplacement.
- de réfléchir aux premières pistes de réutilisation et de transformation de l'espace public dans les secteurs qui pourraient être libérés du stationnement.

Dans trois secteurs de Strasbourg (Neustadt, Neudorf et Montagne Verte), il n'existe que très peu d'alternatives au stationnement sur la voirie. Une démarche spécifique est donc engagée dans ces trois quartiers de manière à conduire une analyse approfondie et envisager la construction de nouveaux parkings en ouvrage.

## BUDGET

- En complément de l'ensemble des grands projets déjà lancés et des opérations de reprise de voirie programmés : **350 000€/an pour transformer l'espace public.**

### EXPRIMEZ-VOUS !

#### Nouvelle politique du stationnement

- Juillet à fin septembre 2022 : enquête dans tous les quartiers de Strasbourg.
- Novembre 2022 : premier retour d'éléments généraux sur l'enquête.
- Début 2023 jusqu'à l'été 2023 : des forums organisés dans les 7 directions territoriales de Strasbourg pour partager les diagnostics et les propositions d'intervention sur l'espace public.

#### Déclinaison dans les secteurs de la Neustadt, de Neudorf et de la Montagne Verte

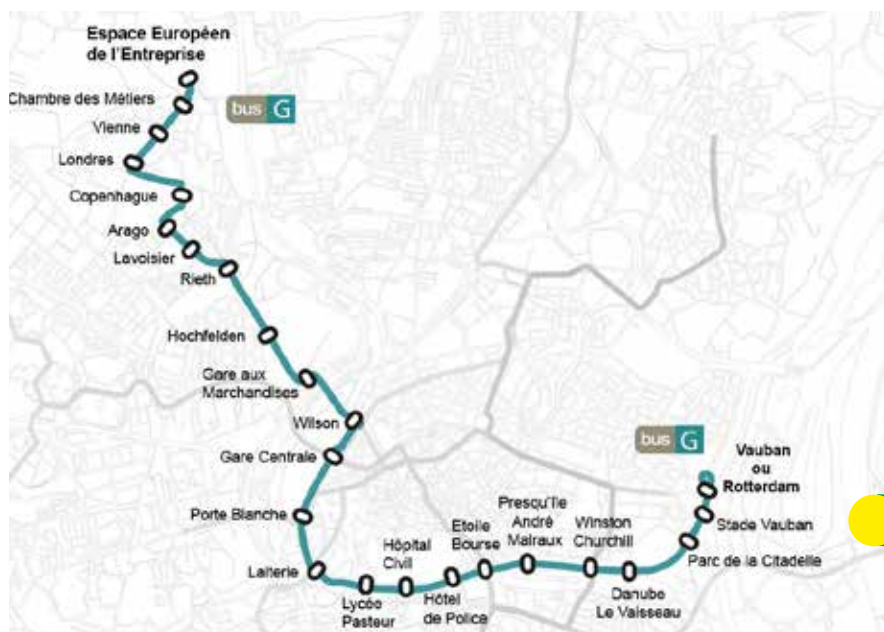
- Novembre 2022 : diagnostic partagé avec les habitant-e-s de la Neustadt dans le cadre d'un forum.
- Janvier/février 2023 : diagnostic partagé avec les habitant-e-s des quartiers de la Montagne Verte et de Neudorf.
- Mars 2023 à l'été 2023 : travail sur les scénarios d'aménagements partagés par quartier, opportunité de nouveaux parkings en ouvrage.

Toute l'information et l'actualité du projet sur [participer.strasbourg.eu](https://participer.strasbourg.eu).

# Prolonger la ligne G pour rendre accessibles de nouveaux lieux et services

Le projet consiste en un prolongement de la ligne de bus à haut niveau de service G de la Gare Centrale jusqu'au bassin des Remparts. L'extension emprunte les boulevards de Metz, Nancy, Lyon, puis les quais Pasteur, Fustel, Taffel, le quai des Alpes et enfin le quai des Belges.

Il accompagne la dynamique d'élargissement du centre-ville en permettant une pacification des circulations et une revalorisation des espaces publics notamment dans le secteur du boulevard de Lyon et de la place de l'Etoile.



Proposition de réaménagement du boulevard de Lyon





Cette nouvelle liaison permettra d'offrir des connexions directes et performantes entre la Gare, le Nouvel Hôpital Civil, le secteur Étoile, Danube, l'Esplanade et le quartier de la Citadelle. Elle permettra aussi d'améliorer la performance globale du réseau en délestant les points saturés et en multipliant les possibilités de correspondance. La ligne G sera une alternative au tramway sur l'itinéraire Gare - Étoile - Danube aujourd'hui assuré par la ligne D très chargée.

## CARACTÉRISTIQUES

- **12 nouvelles stations** dont 4 permettant des correspondances avec le tramway.
- **Préservation des alignements d'arbres existant.**
- **Un bus toutes les 7 minutes** avec une amplitude de 4h30 à minuit.
- **30 000 voyageur-se-s** par jour attendu-e-s sur la ligne prolongée.

## BUDGET

- **14,7 M€ HT** dont 4,5 M€ HT pour l'achat de 10 nouveaux bus

## CALENDRIER

- **Concertation réglementaire:** du 17 mai au 30 juin 2021
- **Démarrage des travaux:** septembre 2022 (déviations de réseaux en 2022 et travaux de voirie en 2023)
- **Mise en service:** décembre 2023

Toute l'information et l'actualité du projet sur [participer.strasbourg.eu](http://participer.strasbourg.eu).

# Embellir le secteur des Halles à Strasbourg

La transformation du secteur des Halles permettra de répondre conjointement aux enjeux de réinvestissement des espaces publics par la vie locale et aux enjeux métropolitains de mobilité. L'objectif est de maintenir l'accès au cœur de l'agglomération par les cars express du Réseau Express Métropolitain Européen (REME) ainsi que des bus urbains.

## LE QUARTIER, AUJOURD'HUI :

- **Minéral**, il ne comporte qu'un square public de taille insuffisante.
- **Seulement 1/4 de l'espace dédié aux piéton-ne-s et cyclistes** alors que 30 000 piéton-ne-s empruntent quotidiennement la rue de Sébastopol.
- **Un point du réseau de transport en commun** qui concentre les lignes A et D du tram, 2 lignes structurantes CTS (L3, L6), 5 lignes express CTS et 5 lignes interurbaines régionales.
- **La plus importante offre de stationnement** automobile de la ville avec les parkings P1, P2, P3 et Kléber (plus de 2500 places).



Exemple d'aménagement envisageable dans le secteur des Halles.

## UN PROJET POUR DEMAIN :

- **Rééquilibrer la cohabitation** des différents modes de transport et d'usages de l'espace public.
- **Agrandir significativement les espaces verts** et préserver les arbres existant.
- **Rationaliser et réorganiser la circulation automobile** tout en maintenant les accès aux parkings, habitations et commerces.
- **Maintenir une desserte du centre-ville en transports en commun** tout en apportant un meilleur confort à ses usager-e-s.
- **Accompagner l'élargissement du centre-ville** vers les boulevards par des espaces publics qualitatifs pour les modes actifs.

## CALENDRIER

- **Consultation :**  
septembre-novembre 2022
- **Démarrage des travaux :**  
2024
- **Mise en service :**  
2026

## BUDGET

- **4 M€ HT**  
Co-financement Région Grand Est à hauteur de 40% dans le cadre du REME (Réseau Express Métropolitain Européen).

### EXPRIMEZ-VOUS !

### Les aménagements du hub multimodal des Halles et de la gare

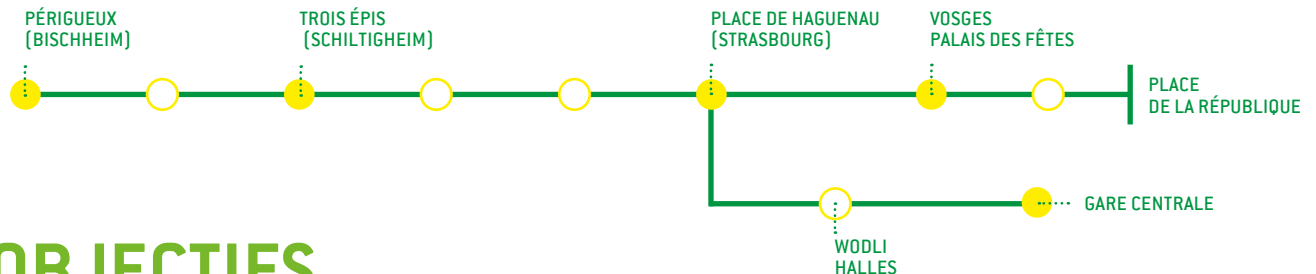
#### **Septembre à novembre 2022 :**

- des expositions dans différents lieux publics,
- des permanences pour rencontrer l'équipe projet,
- des réunions, ateliers et déambulations,
- un forum en novembre 2022.

Toute l'information et l'actualité du projet sur [participer.strasbourg.eu](https://participer.strasbourg.eu).



# Développer le réseau de tramway entre Strasbourg, Schiltigheim et Bischheim



## OBJECTIFS

- **Desservir Schiltigheim et Bischheim en tramway.**
- **Offrir une liaison tramway directe entre la gare et le quartier du Wacken**, pour relier plus efficacement le quartier européen.
- **Renforcer la liaison Gare-Université** par une liaison rapide et directe évitant la traversée du centre-ville.
- **Accompagner l'augmentation du nombre de trains** dans les gares de l'Eurométropole en assurant le confort et la diffusion des voyageuses et voyageurs.
- **Redessiner le réseau** en cohérence avec l'élargissement du centre-ville et les projets de renouvellement urbain à Schiltigheim.



Exemple d'aménagement envisageable avenue des Vosges

## CARACTÉRISTIQUES

- **10 nouvelles stations tramway:**  
5 stations à Strasbourg, 5 stations à Schiltigheim et Bischheim.
- **Remodelage des espaces publics** traversés par les nouvelles infrastructures.
- **Réorganisation partielle du réseau tram** en centre-ville pour des parcours rapides:
  - Terminus Nord > Place de Haguenau: moins de **10 min**
  - Gare Centrale > station Parlement: **15 min**
  - Gare Centrale > station Université: **10 min**

## CALENDRIER

- **Concertation publique complémentaire:**  
fin 2022 à mi-2023
- **Enquête publique:**  
début 2024
- **Démarrage des travaux:**  
été 2024.

## BUDGET

- **120 M€ HT**

### EXPRIMEZ-VOUS !

**Les aménagements de la place de Haguenau, de l'avenue des Vosges et du secteur de la place de la gare**

**De novembre 2022 au printemps 2023:**

- des permanences pour rencontrer l'équipe projet,
- des réunions et ateliers sur le terrain.

Toute l'information et l'actualité du projet sur [participer.strasbourg.eu](http://participer.strasbourg.eu).





# Calendrier global



	2022	2023	2024	2025-2026
<b>BHNS ligne G</b>	Démarrage des travaux: <b>septembre 2022</b>	Mise en service: <b>décembre 2023</b>		
<b>Tram Nord</b>	Concertation publique complémentaire: <b>fin 2022 à mi-2023</b>		Enquête publique: <b>Début 2024</b> Démarrage des travaux: <b>été 2024</b>	Travaux
<b>Halles</b>	Concertation publique réglementaire: <b>septembre à novembre 2022</b>		Démarrage des travaux: <b>été 2024</b>	Mise en service: <b>fin décembre 2025</b>
<b>Ring multimodal</b>	Consultation du public: <b>juillet à décembre 2022</b>	Début des travaux: <b>été 2023</b> Mise en service des nouveaux itinéraires bus: <b>décembre 2023</b>	Démarrage des travaux par les quais intérieurs: <b>courant 2024</b>	Travaux
<b>Stationnement et les espace publics</b>	Enquête à l'échelle de Strasbourg: <b>juillet à fin septembre 2022</b> Premier retour d'éléments sur l'enquête et diagnostic partagé avec les habitant·e·s de la Neustadt: <b>mi-novembre 2022</b>	Forums territoriaux de partage des diagnostics et des propositions d'interventions sur l'espace public: <b>jusqu'à l'été 2023</b> Diagnostic partagé avec les habitant·e·s des quartiers de la Montagne Verte et de Neudorf: <b>janvier et février 2023</b> Travail sur les scénarios d'aménagements partagés par quartier et sur l'opportunité de nouveaux parkings en ouvrages: <b>mars 2023 à l'été 2023</b>		



# Les mobilités et l'élargissement du centre – ville

