



Un sujet vous  
questionne ?

Une situation  
vous **interpelle** ?

Initiez une démarche  
de **recherche participative**  
avec le Labo citoyen !

Université

de Strasbourg



## Le Labo citoyen se met à l'écoute du territoire

Vous êtes **une association, une institution, une entreprise ou un collectif informel** du territoire alsacien.

Vous ressentez un **besoin de production de connaissances nouvelles** sur un sujet qui vous touche ?

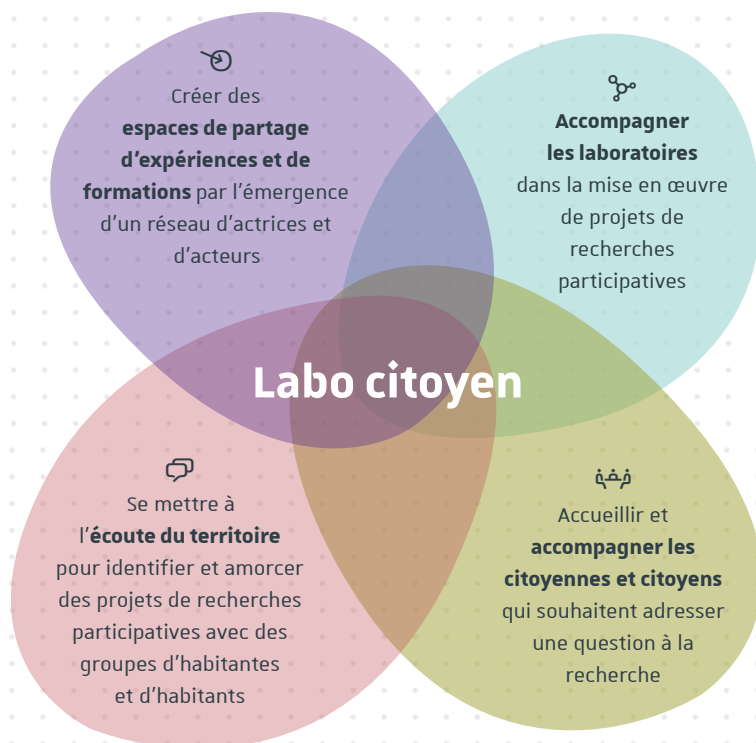
→ Vous pouvez contacter le Labo citoyen afin d'explorer la possibilité de lancer une recherche participative à partir d'un **questionnement qui vous concerne** ou vous impacte.

Une démarche de **recherche participative**, c'est un projet de recherche où scientifiques et citoyens travaillent ensemble à la production de connaissances nouvelles sur un sujet donné.

Les citoyens et citoyennes ont des expériences, connaissances, compétences et questionnements sur des sujets qui les concernent. Ces savoirs (experientiels, culturels, sociaux, etc.) ont une valeur et peuvent être mis en dialogue avec les sciences dans le cadre d'une recherche participative.

# Qu'est-ce que le Labo citoyen ?

Le Labo citoyen accompagne la création et le déploiement de démarches de recherches et sciences participatives avec le territoire alsacien, qu'elles soient initiées par des citoyennes et des citoyens (associations, habitantes et habitants, collectifs...) ou par des chercheuses et chercheurs\*.



Plus d'informations sur [unistra.fr](http://unistra.fr)

\* Les projets devront porter sur des projets de recherche co-construits et impliquant la co-participation des parties prenantes. Les projets de R&D et/ou de nature contractuelle ne sont pas concernés par le présent appel.

# Notre accompagnement

## 1 – Premier contact

Vous ressentez un besoin de production de connaissances nouvelles ?  
Contactez le Labo citoyen.

## 2 – Se rencontrer

Le Labo citoyen peut vous rendre visite pour échanger, mieux vous connaître et cibler vos besoins.

## 3 – Confirmer la démarche

Si vous souhaitez poursuivre la démarche, un comité se réunit pour déterminer la suite de l'accompagnement possible avec le Labo citoyen.

## 4 – L'émergence de la question

Nous cheminons pour clarifier ensemble votre questionnement. Peut-il s'inscrire dans une démarche de recherche participative ? Est-ce le format adapté à votre besoin ?

Cette étape permet également de définir le périmètre du collectif qui porte la question et s'engage dans la démarche. Une fois la question définie collectivement, nous sollicitons des chercheuses et chercheurs.

## 5 – Co-construire le projet

Nous accompagnons la rencontre avec une équipe de recherche et, quand cela fait sens, avec d'autres parties prenantes.

C'est le moment où les formes et degrés d'implication de chacune et chacun sont définis. Une charte de fonctionnement peut alors être co-écrite.

## 6 – Identifier des financements

Le Labo citoyen vous accompagne pour déposer une demande de financement auprès du comité et pour identifier d'autres sources de financements possibles.

## 7 – Le temps de la recherche

Tout au long de la recherche, le Labo citoyen vous accompagne selon les besoins propres à chaque projet, du conseil méthodologique à l'intermédiation entre les parties.

## 8 – Valoriser la démarche

Dès l'amont et jusqu'à la fin du projet, nous questionnons ensemble les formes de valorisation et d'action issues de la démarche, à destination de la communauté scientifique et de la société.

Des formats originaux sont à inventer ensemble !

**Contactez nous :** [opus@unistra.fr](mailto:opus@unistra.fr)

# Calendrier de l'appel à projet 2024

## 2024

Du 1<sup>er</sup> mars au 6 mai

### Dialogue et exploration de vos idées

Pour nous partager votre questionnaire, prenez contact avec l'équipe du Labo citoyen. Nous prendrons le temps de la rencontre et de l'échange autour de votre idée.

Le 6 mai au plus tard

### Envoi de la pré-candidature

Transmettez nous votre formulaire de pré-candidature au plus tard le **6 mai**.

**Descriptif de l'appel à projet** : <https://urlr.me/L8sHR>

**Formulaire de pré-candidature** : <https://urlr.me/vDR1q>

Fin mai

### Choix des projets accompagnés

Un comité se réunira pour identifier les projets qui pourront être suivis par le Labo citoyen.

De juin à novembre

### Accompagnement des projets

Le Labo citoyen vous accompagne tout au long de la construction de votre projet (fonctionnement collectif, méthodologie, budget, etc.)

Novembre

### Choix des projets bénéficiaires

Le comité se réunit pour étudier les projets et les moyens financiers qui pourront être alloués.

## 2025

Cet appel n'est pas l'unique moyen de solliciter le Labo citoyen. Nous pouvons nous rencontrer tout au long de l'année.

Vous pouvez nous contacter à l'adresse **opus@unistra.fr** pour nous faire part de vos idées.



## Le Labo citoyen se déploie dans le cadre d'OPUS

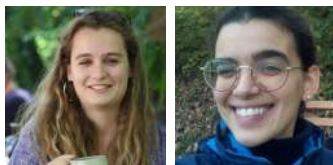
**OPUS – Open University of Strasbourg** amène une dynamique nouvelle au sein de l'université et dans la société par l'accompagnement du dialogue entre actrices et acteurs de la recherche et de la société.

En affirmant l'université comme partie prenante de son territoire, OPUS offre des interfaces de co-construction en facilitant le dialogue et l'émergence de projets en commun par des méthodologies nouvelles. En favorisant la transdisciplinarité et la participation citoyenne, en créant de nouveaux espaces aux frontières entre les lieux de production du savoir et la cité, OPUS accompagne les transitions sociétales et contribue à faire émerger l'université de demain.

**Plus d'infos : [unistra.fr](http://unistra.fr)**

## Rentrez en contact avec le Labo citoyen :

Pour initier un projet ou en savoir plus  
sur nos actualités, contactez :



### Clara Chavanon Victoria Brotto

Chargées de projet  
Recherches et sciences  
participatives

✉ [opus@unistra.fr](mailto:opus@unistra.fr)

☎ 07 86 93 99 45

📍 Université de Strasbourg  
43 rue Goethe, Strasbourg

Le Labo citoyen se déploie dans le cadre du projet  
OPUS – Open University of Strasbourg bénéficiant  
d'une aide de l'État gérée par l'Agence Nationale de la  
Recherche au titre du Programme d'Investissements  
d'Avenir portant la référence ANR-21-IDES-0003



crédits photo : OPUS, illustration : Coline Weinzaepflen

