



CONFÉRENCE-DÉBAT

# TOUR DU MONDE DU BUDGET PARTICIPATIF

De Porto Alegre à Strasbourg :  
réussites et limites d'un dispositif  
de participation citoyenne

Une conférence organisée  
par la Direction de la  
participation citoyenne  
dans le cadre de l'évaluation  
du Budget participatif

participèr  
.strasbourg.eu



En présence de :

**Gerson Almeida,**  
Sociologue et partie prenante du  
budget participatif de Porto Alegre  
(1994-2004)

**Carole Zielinski,**  
Adjointe à la maire de Strasbourg



# PROGRAMME

## Mot d'introduction : le Budget participatif en France et à Strasbourg

Par **Carole Zielinski**, adjointe à la maire de Strasbourg, en charge de la démocratie locale, les initiatives et la participation citoyenne, la citoyenneté européenne

---

## Les premières années du Budget participatif à Porto Alegre : changer le quartier, changer la ville

Par **Gerson Almeida**, sociologue, secrétaire à l'environnement (1994-2002) et secrétaire général (2003-2004)

---

## L'évaluation du Budget participatif de Strasbourg

Par la **Direction de la Participation citoyenne**

# MOT D'INTRODUCTION : LE BUDGET PARTICIPATIF EN FRANCE ET À STRASBOURG

**Carole Zielinski,**

Adjointe à la maire de Strasbourg

-

En charge de la démocratie locale,  
les initiatives et la participation citoyenne,  
la citoyenneté européenne

# LA DIRECTION DE LA PARTICIPATION CITOYENNE



# LE BUDGET PARTICIPATIF, UNE PRATIQUE MONDIALE

## A l'origine

Le budget participatif de Porto Alegre (1989)

---

## Des années 1990 aux années 2000

La fièvre des budgets participatifs dans le monde

---

## En France, un site expert et ressource

<https://lesbudgetsparticipatifs.fr> par Antoine

Bézard



# À LA CONQUÊTE DE L'EUROPE

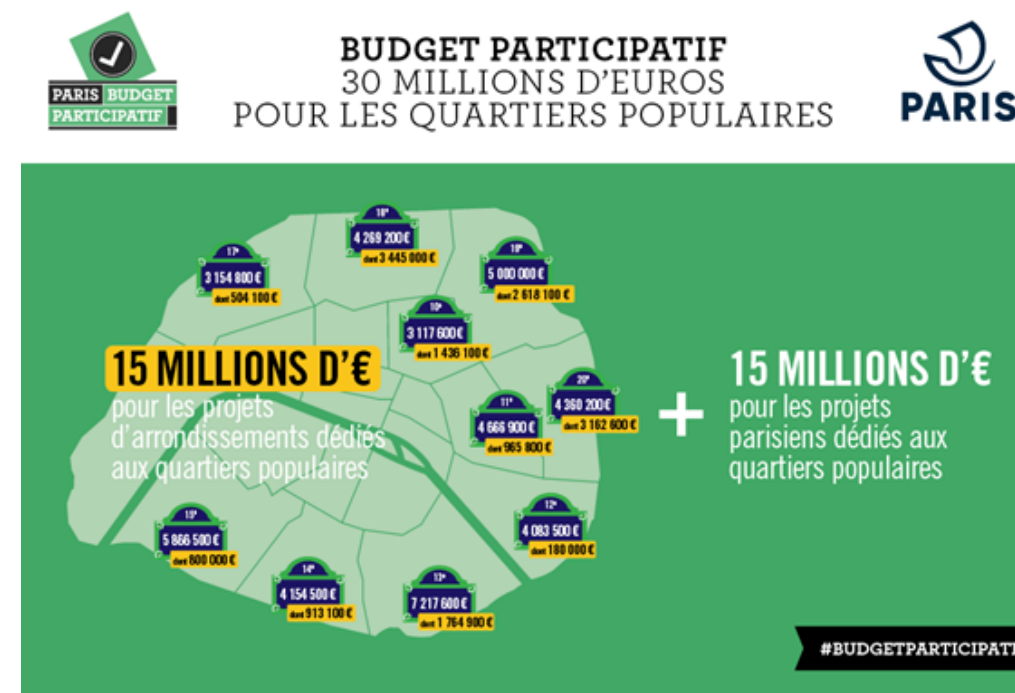
## En Europe

Les modèles portugais – années 2000

---

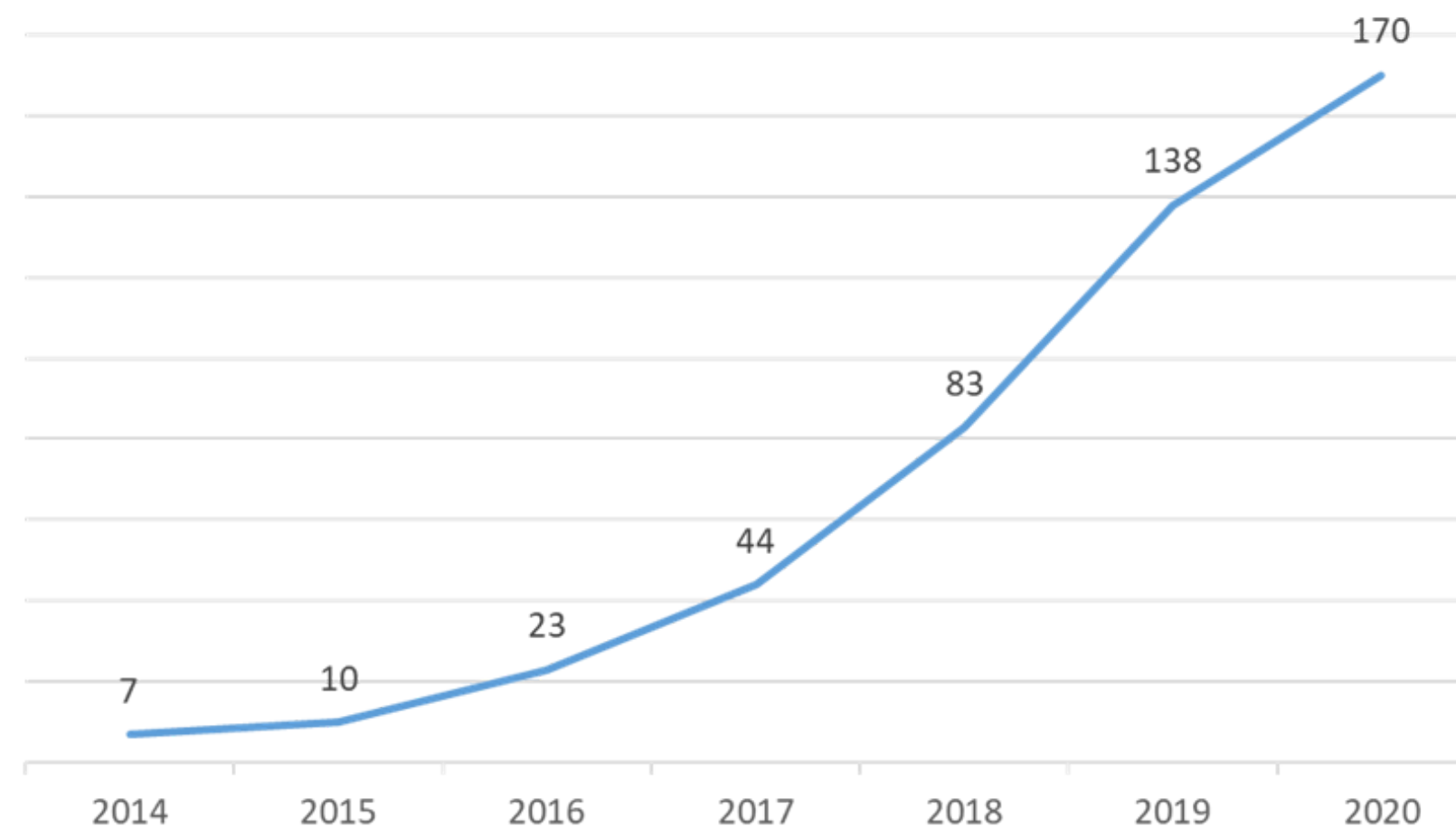
## En France

La locomotive parisienne – 2014



# LA FIÈVRE FRANÇAISE DU BUDGET PARTICIPATIF

Nombre de budgets participatifs initiés  
par des collectivités en France



Source : Enquête Nationale 2020, [lesbudgetsparticipatifs.fr](https://www.lesbudgetsparticipatifs.fr)

# LE SECRET D'UN BON BUDGET PARTICIPATIF ?

## Définir un cycle, des objectifs, des règles et un calendrier connus de tous

La réalisation d'un Budget Participatif se décompose généralement **en un ensemble cyclique de 6 étapes** :

- 1.Cadrage** : décision du conseil municipal, définition des objectifs et élaboration du règlement.
- 2.Appel à projets** : proposition et dépôt de projets par les habitant.es.
- 3.Instruction des projets** : étude de recevabilité puis étude de faisabilité technique, juridique et financière des projets.
- 4.Campagne** : promotion des projets éligibles par les porteur.euses de projets auprès des votant.es.
- 5.Vote et résultats** : sélection des projets et publication des résultats du scrutin.
- 6.Réalisation des projets** : mise en œuvre des projets retenus par les services techniques compétents de la municipalité.



# L'HISTOIRE DU BUDGET PARTICIPATIF À STRASBOURG

## Le Sommet Citoyen de la Ville de Strasbourg

Adoption du Pacte pour la démocratie à Strasbourg en avril 2018

---

## De 2018 à aujourd'hui

Deux saisons, plus de 400 projets déposés, 50 projets lauréats

---

## Un objectif d'amélioration continue

Une évaluation de la saison 1 (2019-2020) puis de la saison 2 (2022-2023)

# LES PREMIÈRES ANNÉES DU BUDGET PARTICIPATIF À PORTO ALEGRE : CHANGER LE QUARTIER, CHANGER LA VILLE

Gerson Almeida,  
Sociologue

-

Secrétaire à l'environnement (1994-2002)  
Secrétaire général (2003-2004)

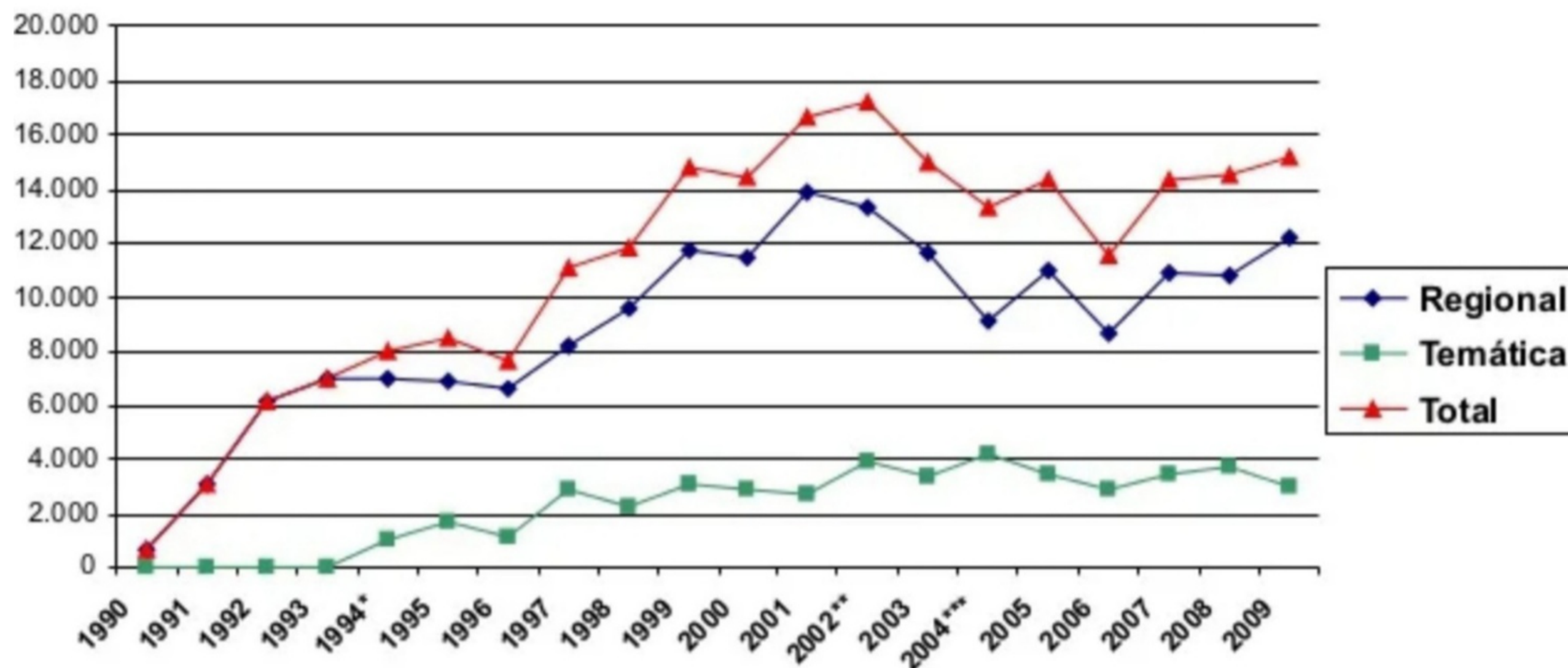
# MISE EN CONTEXTE

## Les éléments qui ont favorisé la construction du BP à Porto Alegre

- 1. Un retour de la démocratie au Brésil** après 21 ans de régime militaire
- 2. Une accélération de la croissance urbaine** accompagnée d'une hausse des inégalités sociales
- 3. Une élection du gouvernement** soutenue par les secteurs populaires
- 4. Un engagement** "de gouverner avec l'ensemble de la société"
- 5. Une inversion des priorités** au profit d'investissements accrus dans les secteurs en besoin
- 6. Un accès rendu universel** aux services et infrastructures
- 7. Une confiance** envers la capacité des citoyen.nes à prendre des décisions

# STRUCTURE DU BP À PORTO ALEGRE

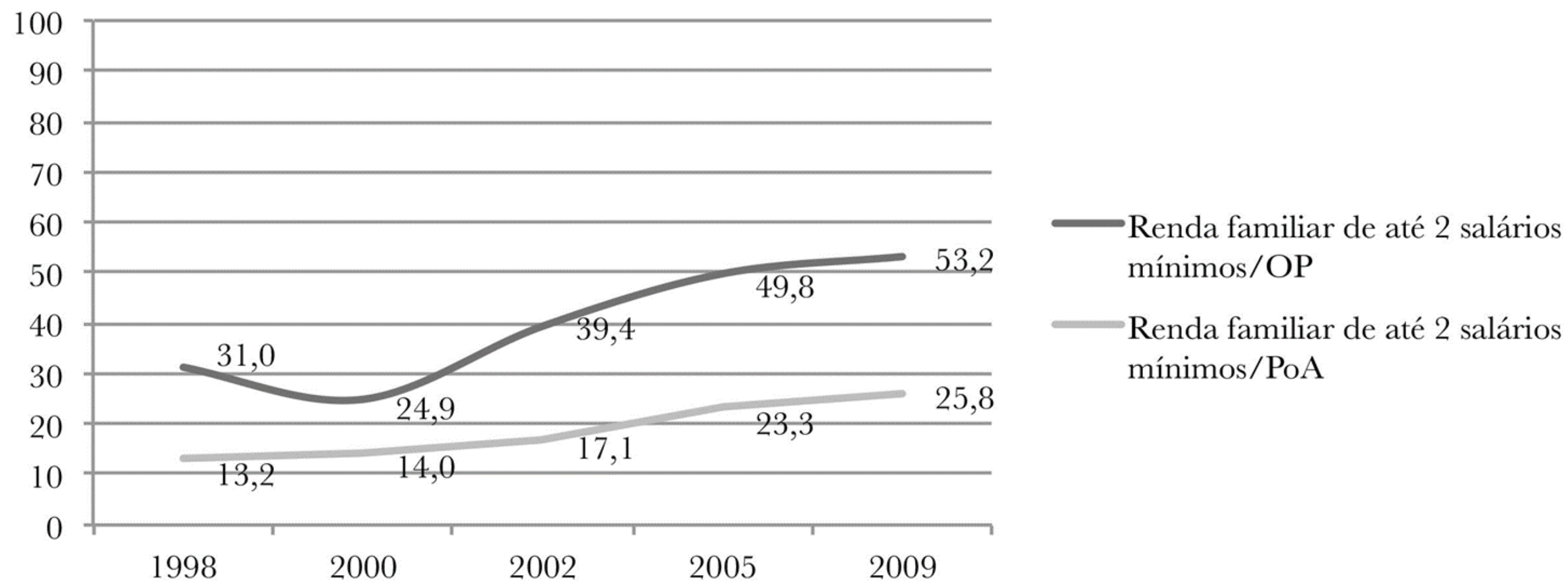
- Des directives opérationnelles claires et des priorités bien définies
- Des plénières annuelles, organisées dans 16 secteurs géographiques de la ville et thématiques
- 2 conseiller.ères BP (COP) élu.es par région et thématique
- Réunions hebdomadaires avec les COP pour accorder demandes et ressources existantes
- Une proposition de budget envoyée par le maire au conseil municipal



Fonte: PMPA. Conforme assembleia de maior participação, na primeira ou na segunda rodada. \*Criação das Plenárias Temáticas. \*\*Mudança no ciclo o OP para Rodada Única. \*\*\*OP para servidores somente nesse ano com participação de 4.652 ( não somados aos participantes da sociedade civil ).

## Évolution de la participation aux sessions plénières 1990-2009

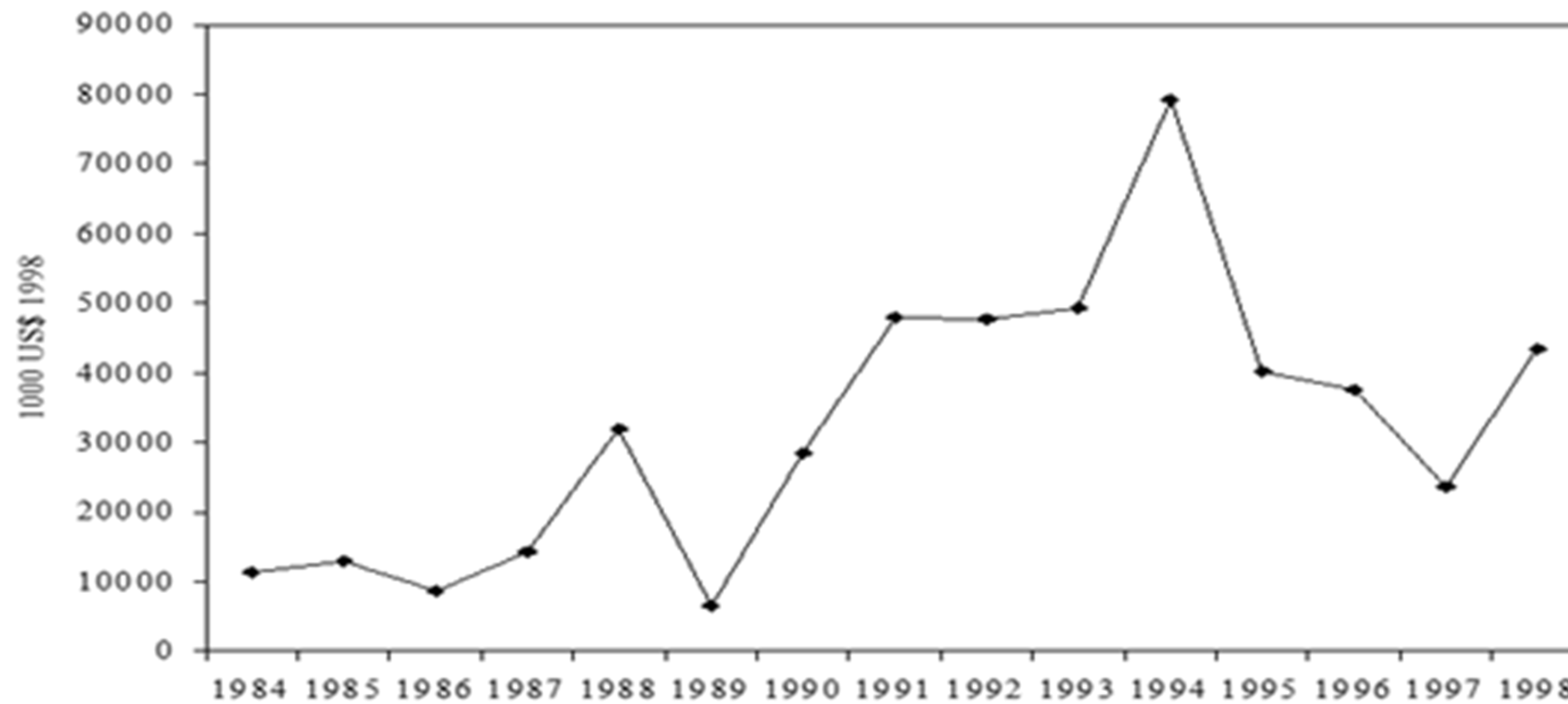




**Fontes:** Cidade (1999, 2002, 2003), Fedozzi (2007), Fedozzi et al. (2013), PED/FEE (2009).

Revenu des participants BP x non-participants





Fonte: Gaplan

Évolution des investissements de la ville - 1984-1998

**Table 2:** Evolution of garbage collection, public lighting and street pavement in the period 1982-1998.

	Garbage Collection(ton)	Public lighting (new points)	Asphalt (m2)
1982	157213	845	121979
1986	126188	925	177827
1988	147258	736	290454
1990	186118	1371	235122
1991	220247	2537	396686
1992	171130	5843	519151
1993	185904	2278	411177
1994	189516	2848	444758
1995	215674	2247	502565
1996	241208	2130	947816
1997	263744	1725	871809
1998	279582	2758	
%	<b>+77%</b>	<b>+326%</b>	<b>+714%</b>

Source: Gaplan (1998, 1991) In: Adalmir A. Marquetti

Évolution de la collecte des ordures, de l'éclairage public et du revêtement des rues - 1982-1998

**Table 3:** Household units with water and sewage services, 1989-1998

%	1989	1990	1991	1992	1993	1994	1995	1996	1997	1998
Water servisse	94.7	95	95	95	98	98	98	99	99	99
Sewage service	70	73	73	73	73	74	75	79	80	82

Source: Gaplan (1998, 1991). In: Adalmir A. Marquetti

Ménages disposant de services d'eau et d'égouts, 1989-1998

### Matrículas totais nas escolas municipais, 1985-1999

Ano	Educação Infantil	Ensino Fundamental	Ensino Médio	Total
1985	1.248	10.492	1.617	13.357
1987	1.321	13.331	1.485	16.137
1988	1.677	14.838	1.347	17.862
1989	2.659	20.214	1.359	24.232
1991	2.415	24.216	1.330	27.961
1992	3.977	24.855	1.375	30.207
1994	4.978	30.687	1.361	37.026
1995	6.053	31.742	1.366	39.161
1997	5.852	38.988	1.505	46.345
1999	4.987	44.905	1.584	51.476
2000	4.213	46.505	1.583	52.301
%	<b>+37,5%</b>	<b>+ 432%</b>	<b>- 9,78%</b>	<b>+ 391%</b>

Fonte: Smed (1999) e PMPA (2001).

Nombre total d'inscriptions dans les écoles municipales  
1985-1990

**Table 4** - Investment in the first year of each government by área

AREA	BUDGET INVESTED BY GOVERNMENT (in millions of reais)			
	1989	1993	1997	2000
Urban development, Basic Services, Environment	134,7	189,3	307,0	358,8
Economic Development	2,7	3,1	6,6	8,6
Social Politics (education, health, housing, assistance)	91,2	152,6	314,8	361,6
Culture, Leisure and Tourism	2,6	5,5	17,9	15,1

Investissement dans la première année de chaque gouvernement par domaine

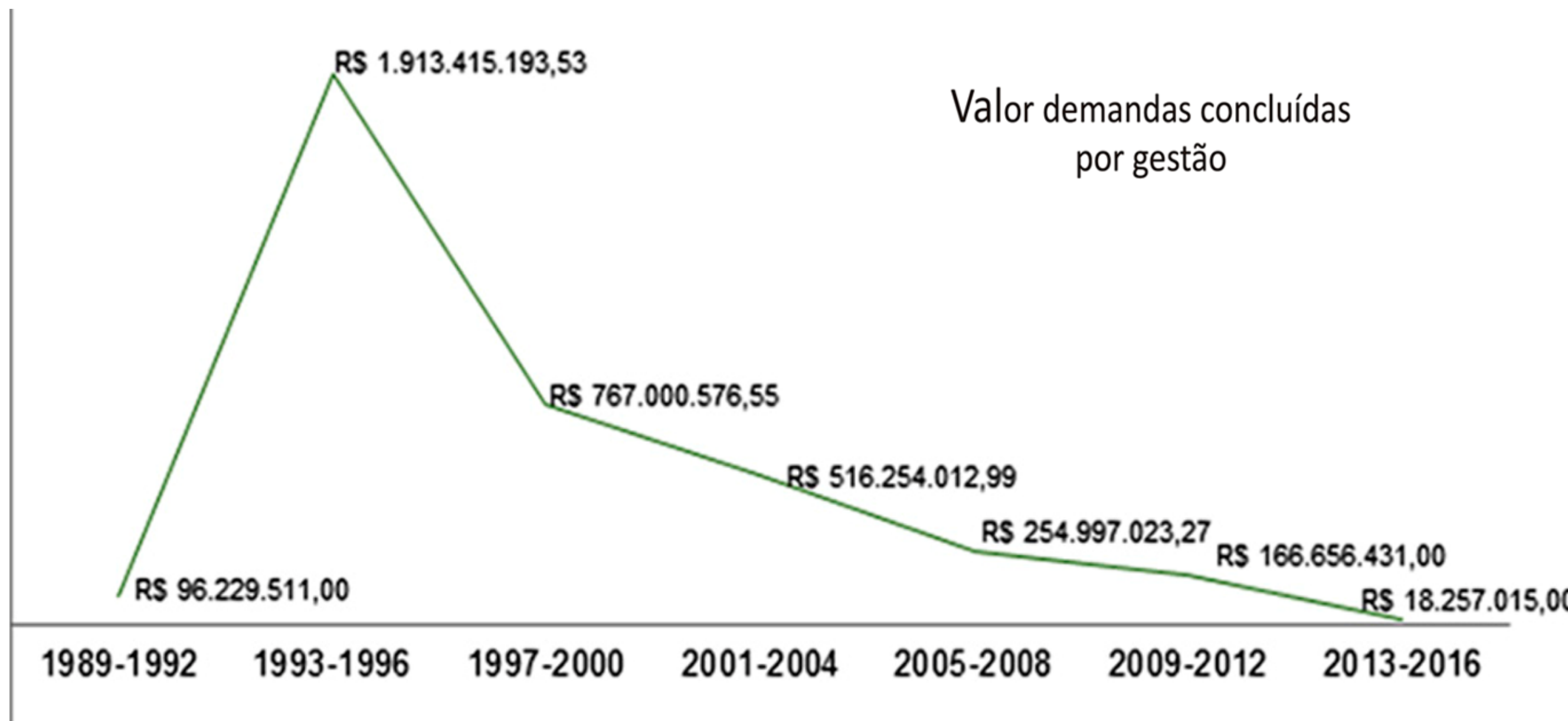
**Table 5:** House construction and land regulation in the period 1986-1996

	1986-1988	1989-1992	1993-1996
House construction until 25 m2	1205	561	661
House construction above 25 m2	-	96	400
Habitation units	549	640	1446
Emergency houses and distribution of building material	164	199	512
Total	1918	1496	3019
Topographic actions for urban regularization (lots)	-	5364	12224
Urbanization (benefited households)	-	96	5736
Cooperative houses (benefited households)	-	160	5000

Source: Demhab (1997) In: Marchetti

Construction de maisons et réglementation foncière  
dans la période 1986-1996





Fonte: Gerência de Democracia Participativa Local – Prefeitura Municipal de Porto Alegre, em 2018. In: Eber Marzulo

Travaux réalisés par le gouvernement - fonds appliqués (R\$)

**MERCI !**

A votre disposition pour poursuivre cette conversation.

Gerson Almeida

E-mail:

[gerson.almeida.silva72@gmail.com](mailto:gerson.almeida.silva72@gmail.com)

# L'ÉVALUATION DU BUDGET PARTICIPATIF DE LA VILLE DE STRASBOURG

Direction de la Participation citoyenne  
(Ville de Strasbourg)

# POURQUOI ON ÉVALUE ?

## Faire un bilan de la saison passée

Identifier les forces et les faiblesses du modèle actuel

.....

## Fédérer l'ensemble des parties prenantes

Qu'il s'agisse des agent.es, élu.es et habitant.es impliqués dans le dispositif, mais aussi des populations plus éloignées

.....

## Penser les modalités de son renouvellement

En intégrant les besoins et attentes de toutes les parties prenantes

# QU'EST-CE QU' ON ÉVALUE ?

**La cohérence du dispositif vis-à-vis de ses objectifs initiaux**

Participation citoyenne, co-construction, besoins locaux

.....

**La réponse aux besoins et attentes de toutes les parties prenantes**

Et ce à toutes les étapes du BP

.....

**La capacité du dispositif à répondre aux urgences actuelles**

Sur le plan social, démocratique et écologique

# COMMENT ON ÉVALUE ?

## Analyse statistique des données internes au BP

Site web, comptes-rendus, ...

---

## Questionnaire, entretiens et ateliers

Avec les habitant.es, les agent.es et les élu.es

---

## Benchmark des BP d'autres collectivités

Identifier des bonnes pratiques tout en prenant  
en compte les spécificités strasbourgeoises



# CALENDRIER

## 13 décembre 2022

Lancement public de l'évaluation

---

## Janvier - Mars 2023

Collecte des données

---

## Avril - Mai 2023

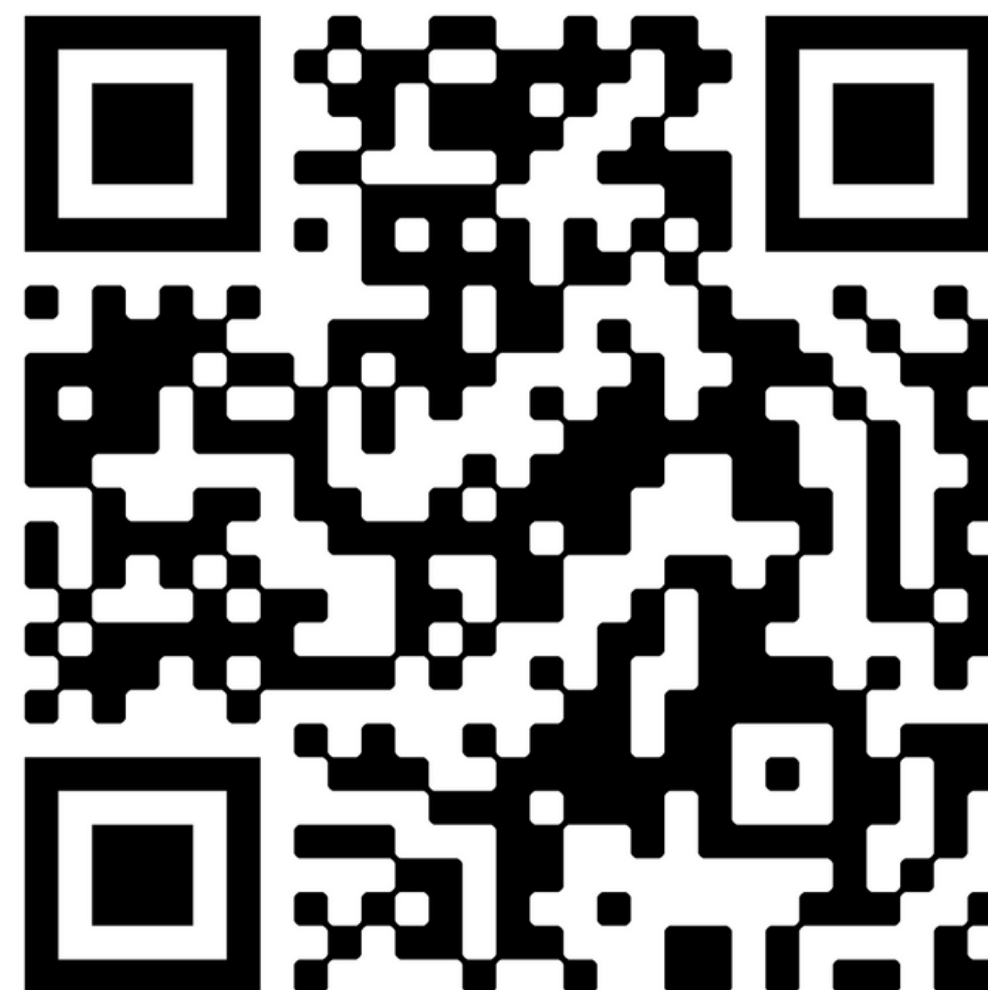
Rédaction d'un rapport d'étape

---

## Juin - Juillet 2023

Présentation publique du rapport d'étape et réflexions entourant les modalités de renouvellement du dispositif

**VOUS POUVEZ  
PARTICIPER !**



<https://stras.me/evaluation-bp>

**Pour toute question**

[participer@strasbourg.eu](mailto:participer@strasbourg.eu)